

岩手県感染症週報

平成19年第22週（5月28日～6月3日）

岩手県感染症情報センター

第22週の概要

本年4月1日の感染症法改正により、調査対象疾患が一部改正されましたが、本週報の3ページの表では当面の間、改正前の分類による情報をお届けしております。できるだけ早く新分類による情報をお届けできるよう準備していますので、ご了承下さい。

1 類感染症

3 類感染症

4 類感染症

・患者報告はありませんでした。

5 類感染症（全数把握対象疾患）

・破傷風の報告が1例ありました。患者は80歳代の女性です。

5 類感染症（定点把握対象疾患）

・麻しん（はしか）は、この週には成人麻しん、小児の麻しんともに報告がありませんでした。県内の定点医療機関からは、これまでに成人麻しんが6例、小児の麻しんが1例報告されています。予防にはワクチンが有効なので、定期予防接種対象者に加え、ワクチンを受けたことが無く本疾患にかかったことが無い人は、早めの接種が勧められます。

・感染性胃腸炎は、北上、奥州および一関地区で患者報告数が多くなっています。また盛岡地区の小学校ではノロウイルスによる集団感染事例がありました。予防には石けんを使った手洗いの励行、汚物の適切な処理が重要です。

・インフルエンザは、二戸地区で注意報値（定点あたり患者数10人）を3週連続で超えています。また学年閉鎖等は宮古地区から3週連続で報告されています。

・水痘（みずぼうそう）は、北上地区で注意報値（定点あたり患者数4人）を超えました。

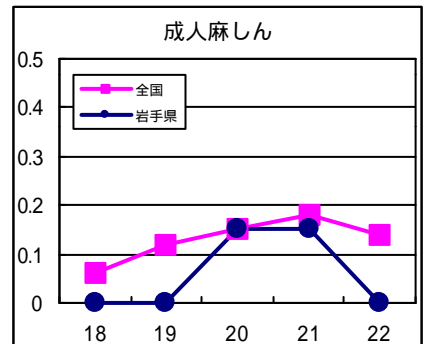
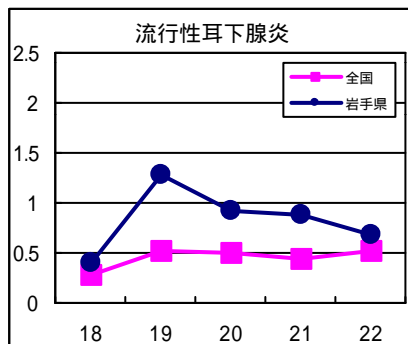
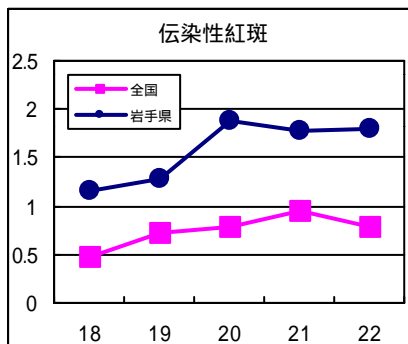
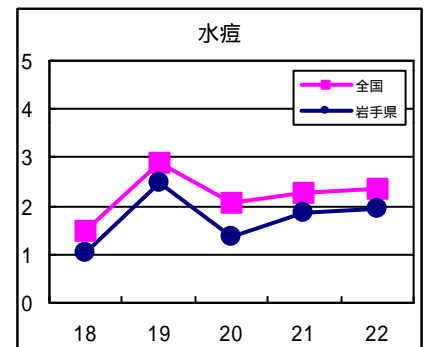
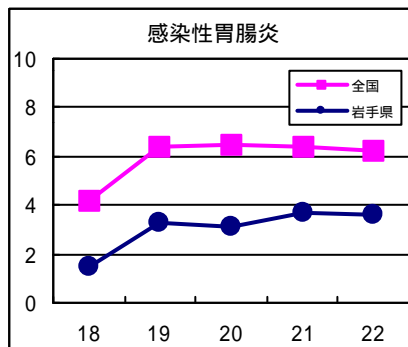
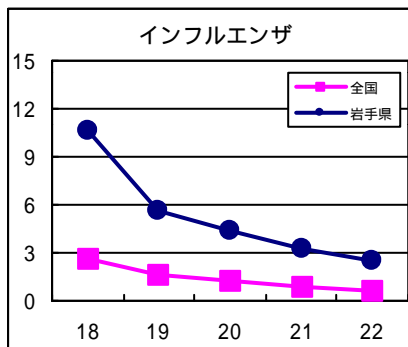
・伝染性紅斑は、花巻、北上、釜石および久慈地区で警報値（同2人）を超えています。

2 類感染症

・結核の報告が2例ありました（結核は結核予防法の廃止により二類感染症に分類されました）。

最近の注目疾患（定点あたり患者数の過去5週の動き）

（疾患によって目盛りのスケールが違うことに注意）



定点把握対象疾患（過去5週の動き）

（定点あたり患者数）

疾病名	地域	週					流行傾向	
		18	19	20	21	22		
インフルエンザ	岩手県	10.67	5.65	4.37	3.29	2.52	↘	
	全国	2.57	1.58	1.2	0.83	0.57		
RSウイルス感染症	岩手県	0.18	0.13	0.1	0.03	0.05	→	
	全国	0.08	0.08	0.09	0.08	0.07		
咽頭結膜熱	岩手県	0.05	0.15	0.05	0.23	0.15	→	
	全国	0.22	0.43	0.4	0.46	0.46		
A群溶血性レンサ球菌咽頭炎	岩手県	0.85	1.26	1.72	1.59	1.41	→	
	全国	1.23	2.19	2.55	2.5	2.6		
感染性胃腸炎	岩手県	1.49	3.28	3.08	3.67	3.62	→	
	全国	4.17	6.43	6.49	6.43	6.23		
水痘	岩手県	1.05	2.49	1.36	1.87	1.95	↗	
	全国	1.48	2.91	2.05	2.26	2.35		
手足口病	岩手県	0.05	0.23	0.49	0.31	0.46	→	
	全国	0.16	0.25	0.33	0.37	0.45		
伝染性紅斑	岩手県	1.15	1.28	1.87	1.77	1.79	→	
	全国	0.47	0.73	0.78	0.96	0.78		
突発性発疹	岩手県	0.33	0.56	0.44	0.51	0.41	→	
	全国	0.35	0.7	0.69	0.77	0.74		
百日咳	岩手県	0	0.03	0	0	0	→	
	全国	0	0.02	0.01	0.01	0.02		
風疹	岩手県	0.03	0	0.03	0	0	→	
	全国	0	0	0.01	0.01	0.01		
ヘルパンギーナ	岩手県	0.13	0.23	0.21	0.23	0.82	↗	
	全国	0.06	0.15	0.2	0.29	0.42		
麻疹（成人麻疹を除く）	岩手県	0	0	0	0.03	0	→	
	全国	0.03	0.07	0.07	0.07	0.07		
流行性耳下腺炎	岩手県	0.41	1.28	0.92	0.87	0.67	→	
	全国	0.29	0.52	0.49	0.44	0.53		
急性出血性結膜炎	岩手県	0	0	0	0	0	→	
	全国	0.02	0.05	0.04	0.02	0.03		
流行性角結膜炎	岩手県	1.83	1.33	0.58	0.5	1.08	↗	
	全国	0.48	1.01	0.83	0.8	0.85		
細菌性髄膜炎	岩手県	0	0	0	0	0	→	
	全国	0.02	0.02	0.02	0.02	0.01		
無菌性髄膜炎	岩手県	0	0	0	0	0	→	
	全国	0.01	0.02	0.01	0.03	0.03		
マイコプラズマ肺炎	岩手県	0.6	0.7	0.5	0.3	0.3	→	
	全国	0.33	0.51	0.41	0.42	0.47		
クラミジア肺炎（オウム病を除く）	岩手県	0	0	0	0	0	→	
	全国	0.01	0.02	0.01	0.01	0.03		
成人麻疹	岩手県	0	0	0.15	0.15	0	→	
	全国	0.06	0.12	0.15	0.18	0.14		

【流行傾向の見方】

- 無印 : ほとんど患者が発生していません
- : 患者が発生しています
- ↗ : 警報値を超えた地区が1～2地区あります
- ↘ : 多くの地区で警報値を超えています

全数把握対象疾患（過去5週の動き）

（患者発生数）

分類	疾病名	岩手県					累計	全国	
		18	19	20	21	22		22	累計
一類 感染症	エボラ出血熱	0	0	0	0	0	0	0	0
	クリミア・コンゴ出血熱	0	0	0	0	0	0	0	0
	重症急性呼吸器症候群	0	0	0	0	0	0	0	0
	痘そう	0	0	0	0	0	0	0	0
	ペスト	0	0	0	0	0	0	0	0
	マールブルグ病	0	0	0	0	0	0	0	0
	ラッサ熱	0	0	0	0	0	0	0	0
二類 感染症	急性灰白髄炎	0	0	0	0	0	0	0	0
	コレラ	0	0	0	0	0	0	1	8
	細菌性赤痢	0	0	0	0	0	0	7	198
	ジフテリア	0	0	0	0	0	0	0	0
	腸チフス	0	0	0	0	0	0	1	16
	パラチフス	0	0	0	0	0	0	0	7
三類	腸管出血性大腸菌感染症	0	0	0	0	0	1	105	513
四類 感染症	E型肝炎	0	0	0	0	0	0	0	25
	ウエストナイル熱（ウエストナイル脳炎を含む）	0	0	0	0	0	0	0	0
	A型肝炎	0	0	0	0	0	2	0	77
	エキノкокクス症	0	0	0	0	0	0	0	6
	黄熱	0	0	0	0	0	0	0	0
	オウム病	0	0	0	0	0	0	2	11
	回帰熱	0	0	0	0	0	0	0	0
	Q熱	0	0	0	0	0	0	0	3
	狂犬病	0	0	0	0	0	0	0	0
	高病原性鳥インフルエンザ	0	0	0	0	0	0	0	0
	コクシジオイデス症	0	0	0	0	0	0	0	2
	サル痘	0	0	0	0	0	0	0	0
	腎症候性出血熱	0	0	0	0	0	0	0	0
	炭疽	0	0	0	0	0	0	0	0
	つつが虫病	0	0	0	1	0	0	4	70
	デング熱	0	0	0	0	0	0	0	22
	ニパウイルス感染症	0	0	0	0	0	0	0	0
	日本紅斑熱	0	0	0	0	0	0	3	7
	日本脳炎	0	0	0	0	0	0	0	1
	ハンタウイルス肺炎候群	0	0	0	0	0	0	0	0
	Bウイルス病	0	0	0	0	0	0	0	0
	ブルセラ症	0	0	0	0	0	0	0	1
	発疹チフス	0	0	0	0	0	0	0	0
	ボツリヌス症	0	0	1	0	0	2	0	2
マラリア	0	0	0	0	0	0	1	18	
野兔病	0	0	0	0	0	0	0	0	
ライム病	0	0	0	0	0	0	0	0	
リッサウイルス感染症	0	0	0	0	0	0	0	0	
レジオネラ症	0	0	0	0	0	0	11	165	
レプトスピラ症	0	0	0	0	0	0	0	3	
五類 感染症	アメーバ赤痢	0	0	0	0	0	0	7	305
	ウイルス性肝炎（A型肝炎及びE型肝炎を除く）	1	0	0	0	0	1	0	70
	急性脳炎（ウエストナイル脳炎及び日本脳炎を除く）	0	0	0	0	0	0	3	101
	クリプトスポリジウム症	0	0	0	0	0	0	0	3
	クロイツフェルト・ヤコブ病	0	0	0	0	0	0	2	67
	劇症型溶血性レンサ球菌感染症	0	0	0	0	0	0	0	45
	後天性免疫不全症候群	0	0	1	0	0	2	9	541
	ジアルジア症	0	0	0	0	0	0	0	17
	髄膜炎菌性髄膜炎	0	0	0	0	0	0	0	10
	先天性風しん症候群	0	0	0	0	0	0	0	0
	梅毒	0	0	0	0	0	0	10	229
	破傷風	1	0	0	0	1	2	3	30
	バンコマイシン耐性黄色ブドウ球菌感染症	0	0	0	0	0	0	0	0
	バンコマイシン耐性腸球菌感染症	0	0	0	0	0	0	1	31

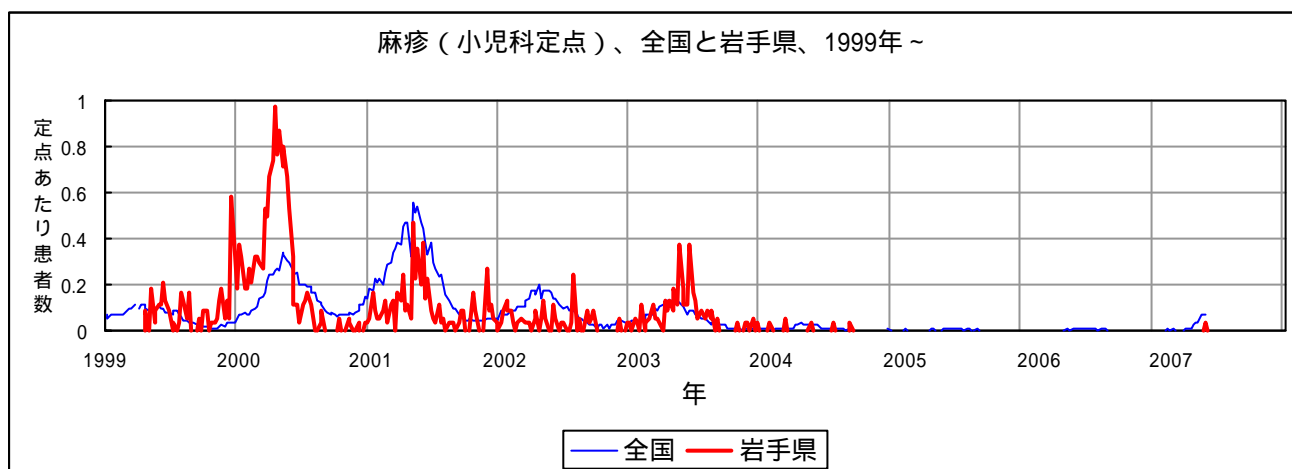
今注目の感染症

麻疹、成人麻疹

感染症発生動向調査事業では、「麻疹」として小児科定点（県内39医療機関）から15歳未満の患者が、「成人麻疹」として基幹定点（同20機関）から15歳以上の患者がそれぞれ報告されます。

麻疹は平成15年に県内で流行が見られたましたが、その後、平成17～18年の2年間は、「麻疹」、「成人麻疹」ともに患者は報告されませんでした。今年に入り、関東地域を中心に10～20歳代の患者の報告が増加していますが、県内でも第20週以降、6例の成人麻疹、1例の麻疹が報告されています。

麻疹には予防接種が有効なので、麻疹ワクチン未接種で麻疹にかかったことが無い方は、ワクチン接種が勧められます。



成人麻疹（基幹定点）報告患者数、岩手県、1999年第14週～2007年第22週

年	報告患者数（人）						計
	15～19歳	20～24歳	25～29歳	30～34歳	35～39歳	40歳～	
1999	0	1	0	0	0	0	1
2000	6	8	3	1	3	0	21
2001	2	2	3	3	0	0	10
2002	0	1	0	0	0	0	1
2003	0	2	1	0	1	0	4
2004	0	0	0	1	0	0	1
2005	0	0	0	0	0	0	0
2006	0	0	0	0	0	0	0
2007	2	1	1	1	1	0	6

病原体検出情報

- ・流行性角結膜炎の患者の結膜拭い液から単純ヘルペスウイルスI型を1例分離検出しました。

医療機関からの情報

- ・この週には医療機関からの情報はありません。

集団感染情報

インフルエンザ様疾患による学校等の閉鎖措置状況（6月6日まで）

岩手県	盛岡	花巻	北上	奥州	一関	大船渡	釜石	宮古	久慈	二戸
91	24	7	5	4	10	6	5	9	13	8

4月の閉鎖措置件数 43件

5月の閉鎖措置件数 15件

6月の閉鎖措置件数 1件

感染性胃腸炎の集団発生

- ・盛岡市内の小学校（児童数326名、職員19名）
- ・患者の状況 5月29日から6月5日にかけて73名（児童73名）に症状（下痢・嘔吐等）
- ・有症者4名中4名からノロウイルスを確認

感染性胃腸炎の集団発生の状況

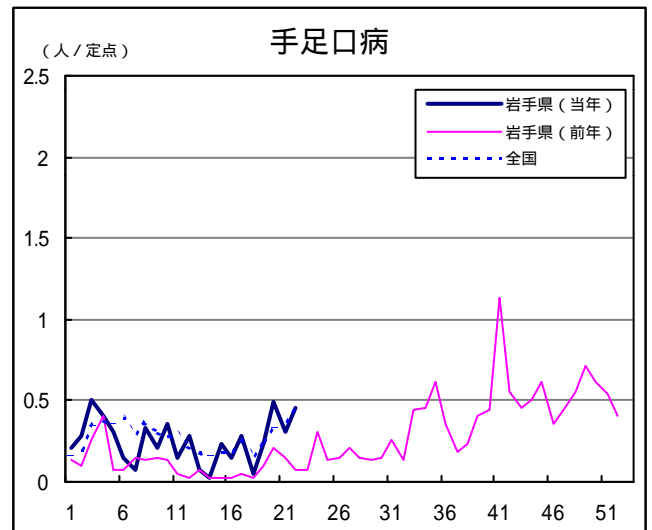
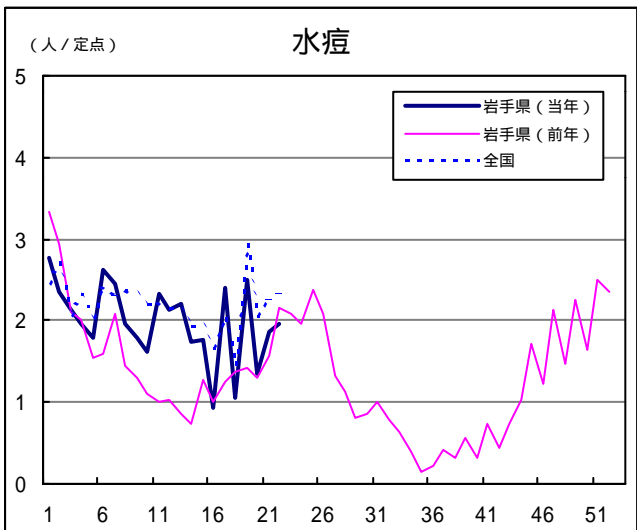
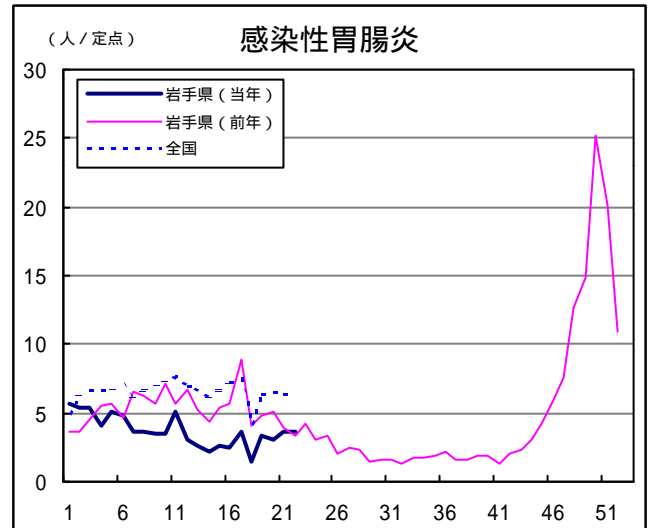
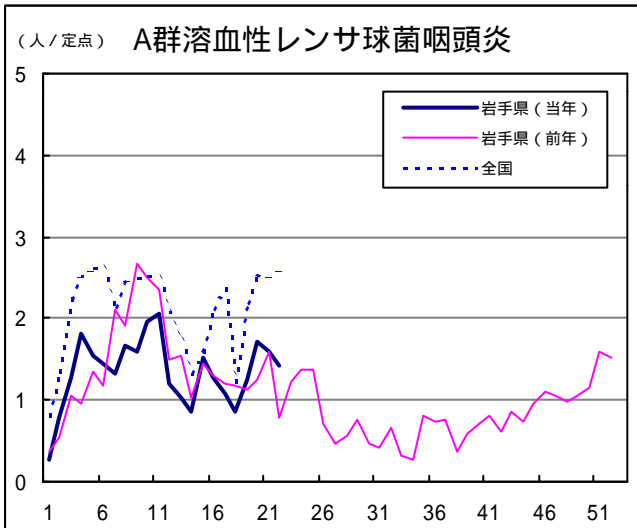
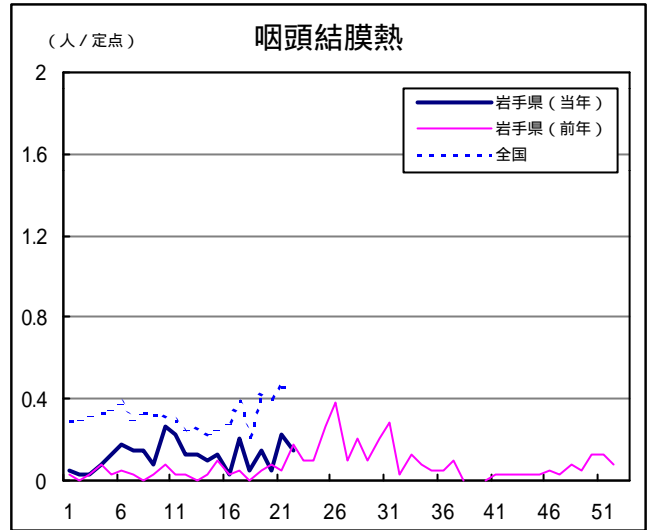
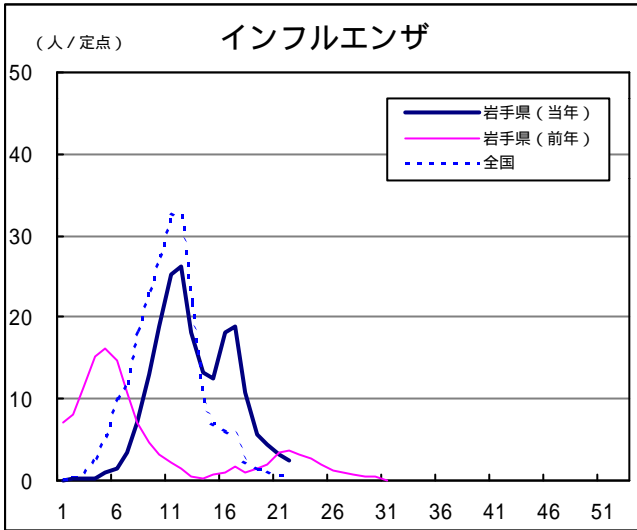
- ・平成19年1月以降 23件目（ノロウイルス22件、ロタウイルス1件）
- ・平成18年1月から12月 27件（ノロウイルス26件、ロタウイルス1件）

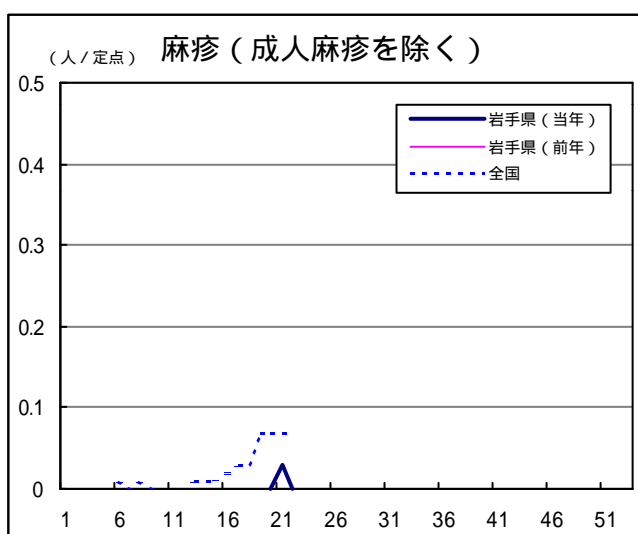
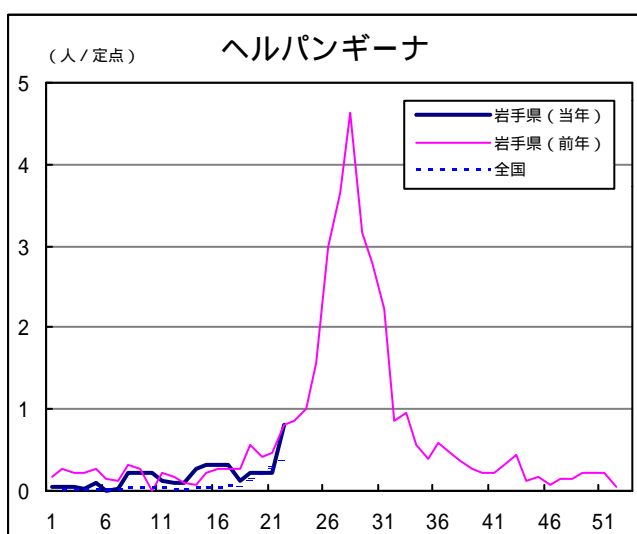
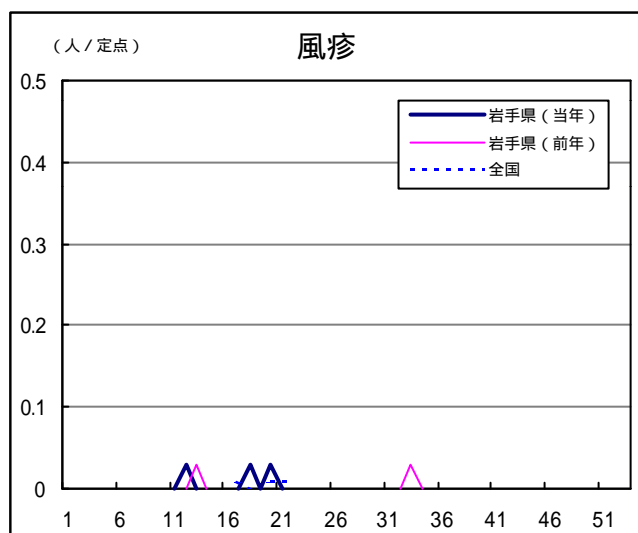
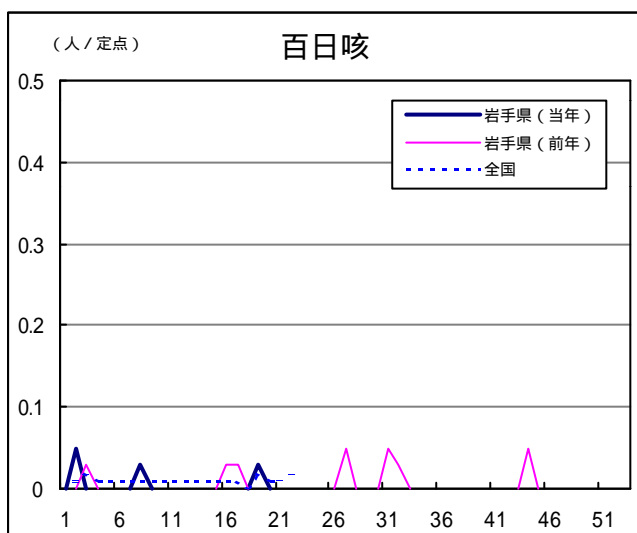
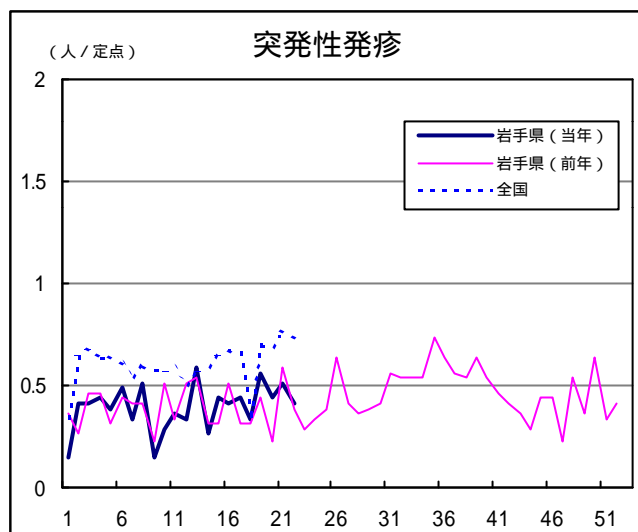
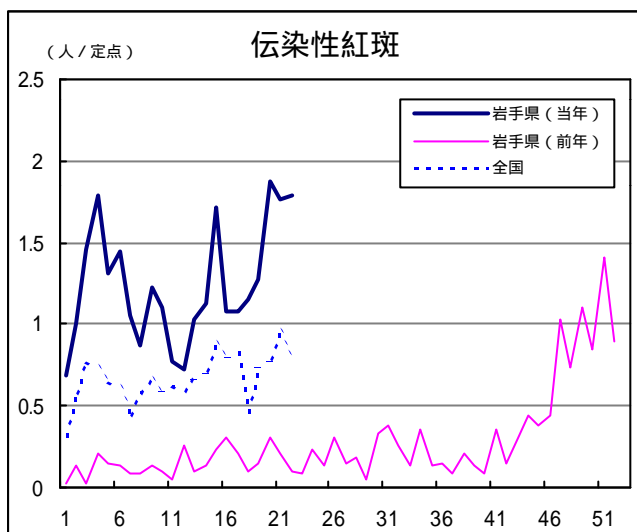
Q & A

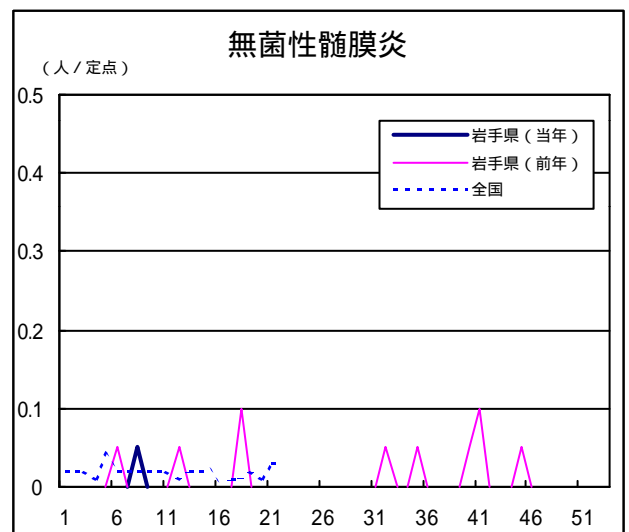
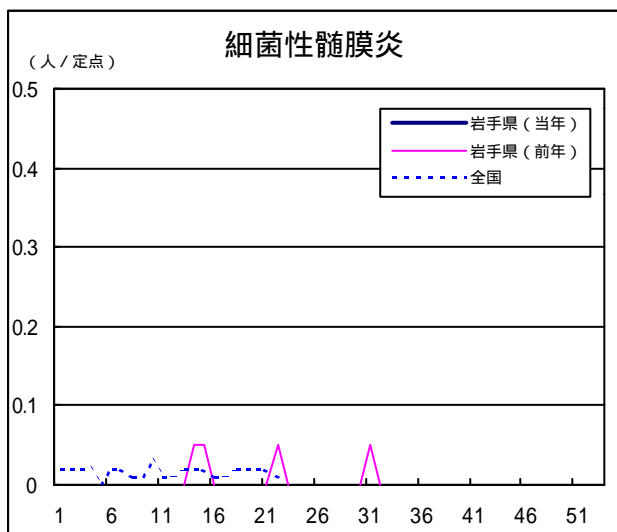
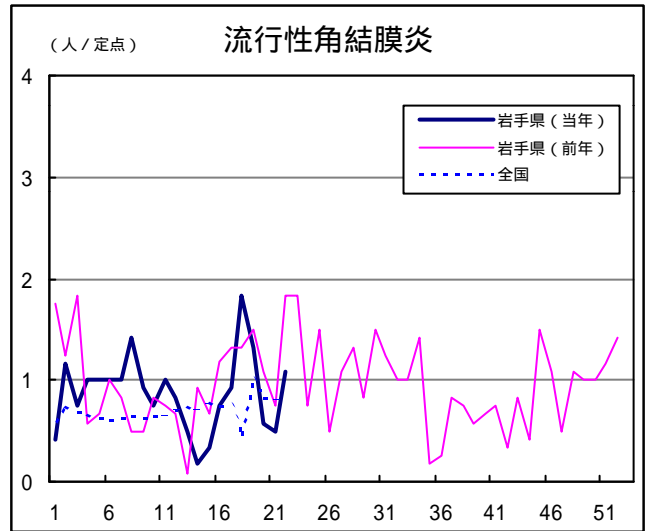
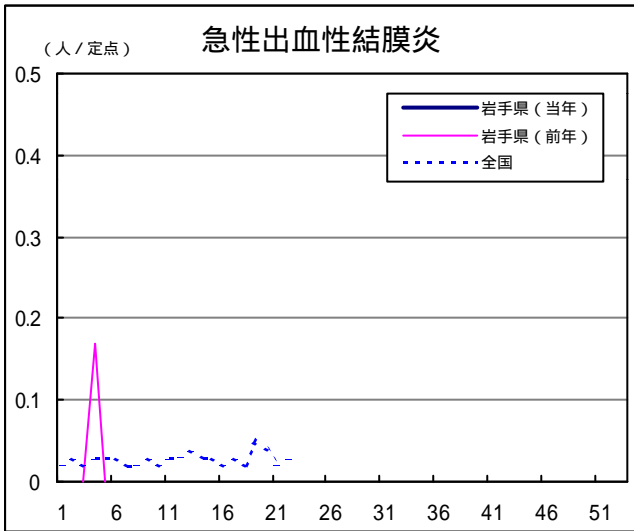
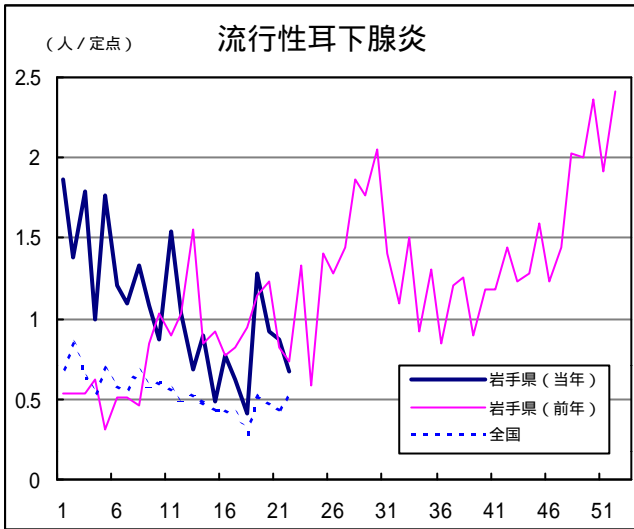
読者の皆様からのご質問にはこの欄でお答えします。

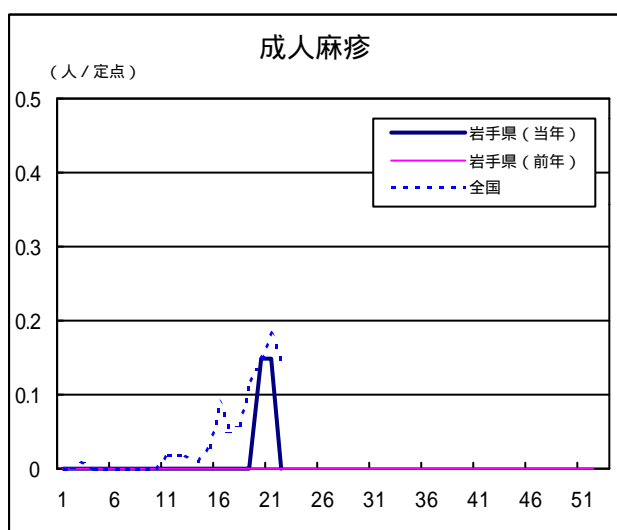
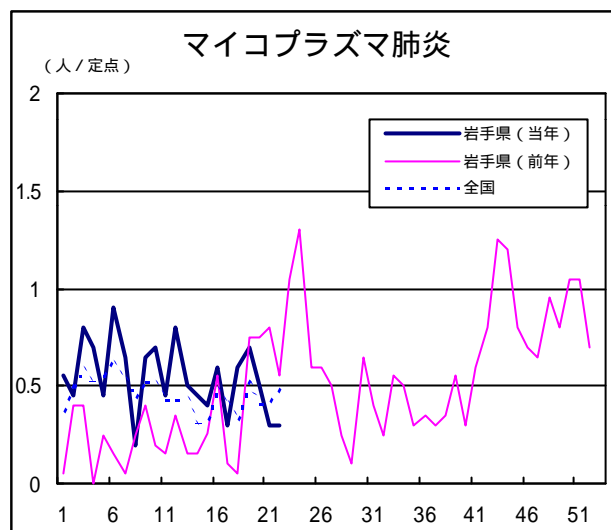
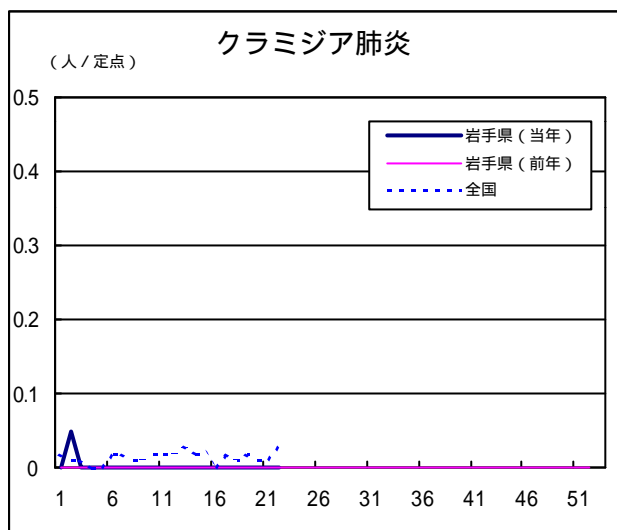
医療機関からの情報や読者の皆様からのご質問は下記の宛先までお寄せください。
 岩手県結核・感染症情報センター（岩手県環境保健研究センター保健科学部内）
 〒020-0852 岩手県盛岡市飯岡新田1-36-1
 TEL:019-656-5669（直通） FAX:019-656-5667
 E-mail: CC0019@pref.iwate.jp

疾病別グラフ（定点あたり患者数の推移）









定点医療機関の数

地区	定点種別	インフル エンザ	小児科定 点	眼科定点	基幹定点
岩手県		63	39	12	20
盛岡		17	11	3	5
花巻		7	4	1	3
北上		5	3	1	2
水沢		7	4	1	2
一関		7	4	1	2
大船渡		6	4	1	1
釜石		3	2	1	1
宮古		5	3	1	1
久慈		3	2	1	1
二戸		3	2	1	2

岩手の感染症情報を毎週メールでお届けする
「岩手県感染症情報ウィークリーマガジン」を配信しています。
 配信の登録は以下のURLからお願いします。
<http://www.pref.iwate.jp/~hp1353/kansen/mailmagazine.html>

岩手県感染症週報 平成19年第22週 平成19年6月8日発行
 監修：岩手県感染症発生動向調査委員会
 発行：岩手県環境保健研究センター
 岩手県保健福祉部保健衛生課
 事務局：岩手県感染症情報センター
 (岩手県環境保健研究センター保健科学部内)
 〒020-0852 岩手県盛岡市飯岡新田1-36-1
 TEL:019-656-5669(直通) FAX:019-656-5667
 E-mail: CC0019@pref.iwate.jp
 URL: <http://www.pref.iwate.jp/~hp1353/kansen/>
 <岩手県感染症情報センター>
<http://www.pref.iwate.jp/~hp0360/>
 <岩手県保健福祉部保健衛生課>