

# 岩手県感染症週報

平成19年第21週（5月21日～5月27日）

岩手県感染症情報センター

## 第21週の概要

本年4月1日の感染症法改正により、調査対象疾患が一部改正されましたが、本週報の3ページの表では当面の間、改正前の分類による情報をお届けしております。できるだけ早く新分類による情報をお届けできるよう準備していますので、ご了承下さい。

### 1類感染症

### 3類感染症

・患者報告はありませんでした。

### 2類感染症

・結核の報告が2例ありました（結核は結核予防法の廃止により二類感染症に分類されました）。

### 5類感染症（定点把握対象疾患）

- ・麻しん（はしか）は、前週に続き15歳以上の患者（成人麻しん）が、盛岡地区より20歳代1例、30歳代2例の計3例の報告がありました。また花巻地区より小児の麻しんが1例報告されました。本疾患は感染力が非常に強く、県内の学校や施設等でも注意が必要です。予防にはワクチンが有効なので、ワクチンを受けたことが無く本疾患にかかったことが無い人は、早めの接種が勧められます。
- ・インフルエンザは、二戸地区で注意報値（定点あたり患者数10人）を超えています。また宮古地区では学級閉鎖等の報告が続いており、学校や福祉施設など集団生活の場では、引き続き注意が必要です。
- ・ノロウイルスによる集団感染事例や食中毒が県内で発生しています。予防には、石けんを用いた手洗いの励行、汚物の適切な処理が重要です。
- ・水痘（みずぼうそう）は、奥州地区で注意報値（定点あたり患者数4人）を超えました。

### 4類感染症

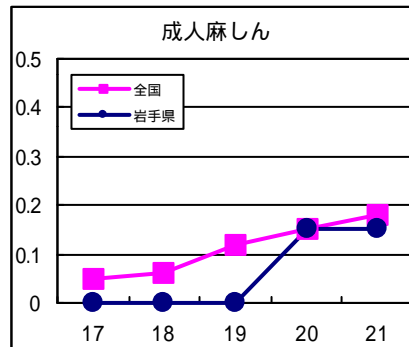
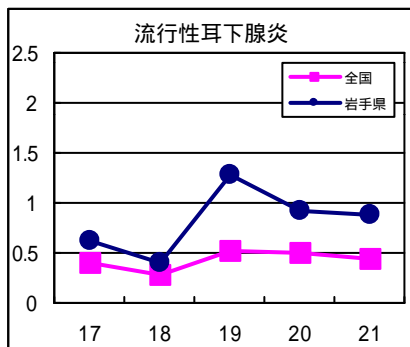
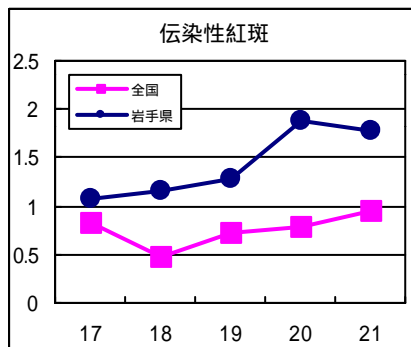
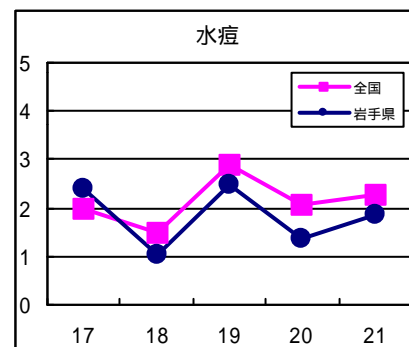
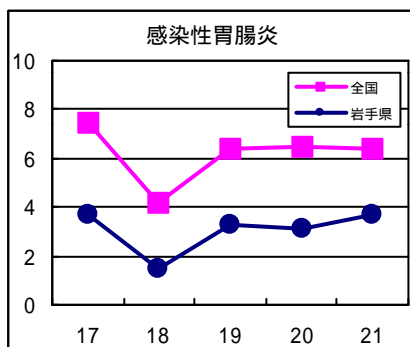
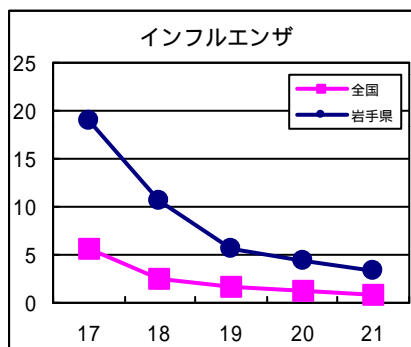
・つつが虫病の報告が1例ありました。患者は70歳代の男性です。

### 5類感染症（全数把握対象疾患）

・患者報告はありませんでした。

## 最近の注目疾患（定点あたり患者数の過去5週の動き）

（疾患によって目盛りのスケールが違うことに注意）



定点把握対象疾患（過去5週の動き）

（定点あたり患者数）

疾病名	地域	週					流行傾向	
		17	18	19	20	21		
インフルエンザ	岩手県	18.87	10.67	5.65	4.37	3.29	↘	
	全国	5.53	2.57	1.58	1.2	0.83		
RSウイルス感染症	岩手県	0.08	0.18	0.13	0.1	0.03	→	
	全国	0.1	0.08	0.08	0.09	0.08		
咽頭結膜熱	岩手県	0.21	0.05	0.15	0.05	0.23	↗	
	全国	0.38	0.22	0.43	0.4	0.46		
A群溶血性レンサ球菌咽頭炎	岩手県	1.08	0.85	1.26	1.72	1.59	→	
	全国	2.36	1.23	2.19	2.55	2.5		
感染性胃腸炎	岩手県	3.69	1.49	3.28	3.08	3.67	→	
	全国	7.44	4.17	6.43	6.49	6.43		
水痘	岩手県	2.41	1.05	2.49	1.36	1.87	↗	
	全国	2	1.48	2.91	2.05	2.26		
手足口病	岩手県	0.28	0.05	0.23	0.49	0.31	→	
	全国	0.25	0.16	0.25	0.33	0.37		
伝染性紅斑	岩手県	1.08	1.15	1.28	1.87	1.77	→	
	全国	0.82	0.47	0.73	0.78	0.96		
突発性発疹	岩手県	0.44	0.33	0.56	0.44	0.51	→	
	全国	0.66	0.35	0.7	0.69	0.77		
百日咳	岩手県	0	0	0.03	0	0	→	
	全国	0.01	0	0.02	0.01	0.01		
風疹	岩手県	0	0.03	0	0.03	0	→	
	全国	0.01	0	0	0.01	0.01		
ヘルパンギーナ	岩手県	0.31	0.13	0.23	0.21	0.23	→	
	全国	0.08	0.06	0.15	0.2	0.29		
麻疹（成人麻疹を除く）	岩手県	0	0	0	0	0.03	→	
	全国	0.03	0.03	0.07	0.07	0.07		
流行性耳下腺炎	岩手県	0.62	0.41	1.28	0.92	0.87	→	
	全国	0.41	0.29	0.52	0.49	0.44		
急性出血性結膜炎	岩手県	0	0	0	0	0	→	
	全国	0.03	0.02	0.05	0.04	0.02		
流行性角結膜炎	岩手県	0.92	1.83	1.33	0.58	0.5	→	
	全国	0.75	0.48	1.01	0.83	0.8		
細菌性髄膜炎	岩手県	0	0	0	0	0	→	
	全国	0.01	0.02	0.02	0.02	0.02		
無菌性髄膜炎	岩手県	0	0	0	0	0	→	
	全国	0.01	0.01	0.02	0.01	0.03		
マイコプラズマ肺炎	岩手県	0.3	0.6	0.7	0.5	0.3	→	
	全国	0.41	0.33	0.51	0.41	0.42		
クラミジア肺炎（オウム病を除く）	岩手県	0	0	0	0	0	→	
	全国	0.02	0.01	0.02	0.01	0.01		
成人麻疹	岩手県	0	0	0	0.15	0.15	→	
	全国	0.05	0.06	0.12	0.15	0.18		

【流行傾向の見方】

- 無印 : ほとんど患者が発生していません
- : 患者が発生しています
- ↗ : 警報値を超えた地区が1～2地区あります
- ↘ : 多くの地区で警報値を超えています

全数把握対象疾患（過去5週の動き）

（患者発生数）

分類	疾病名	岩手県					累計	全国	
		17	18	19	20	21		21	累計
一類 感染症	エボラ出血熱	0	0	0	0	0	0	0	0
	クリミア・コンゴ出血熱	0	0	0	0	0	0	0	0
	重症急性呼吸器症候群	0	0	0	0	0	0	0	0
	痘そう	0	0	0	0	0	0	0	0
	ペスト	0	0	0	0	0	0	0	0
	マールブルグ病	0	0	0	0	0	0	0	0
	ラッサ熱	0	0	0	0	0	0	0	0
二類 感染症	急性灰白髄炎	0	0	0	0	0	0	0	0
	コレラ	0	0	0	0	0	0	1	7
	細菌性赤痢	0	0	0	0	0	0	7	190
	ジフテリア	0	0	0	0	0	0	0	0
	腸チフス	0	0	0	0	0	0	1	15
	パラチフス	0	0	0	0	0	0	0	7
三類	腸管出血性大腸菌感染症	0	0	0	0	0	1	28	390
四類 感染症	E型肝炎	0	0	0	0	0	0	0	21
	ウエストナイル熱（ウエストナイル脳炎を含む）	0	0	0	0	0	0	0	0
	A型肝炎	0	0	0	0	0	2	2	72
	エキノкокクス症	0	0	0	0	0	0	1	6
	黄熱	0	0	0	0	0	0	0	0
	オウム病	0	0	0	0	0	0	0	9
	回帰熱	0	0	0	0	0	0	0	0
	Q熱	0	0	0	0	0	0	0	3
	狂犬病	0	0	0	0	0	0	0	0
	高病原性鳥インフルエンザ	0	0	0	0	0	0	0	0
	コクシジオイデス症	0	0	0	0	0	0	0	2
	サル痘	0	0	0	0	0	0	0	0
	腎症候性出血熱	0	0	0	0	0	0	0	0
	炭疽	0	0	0	0	0	0	0	0
	つつが虫病	0	0	0	0	1	0	6	64
	デング熱	0	0	0	0	0	0	1	22
	ニパウイルス感染症	0	0	0	0	0	0	0	0
	日本紅斑熱	0	0	0	0	0	0	2	3
	日本脳炎	0	0	0	0	0	0	0	1
	ハンタウイルス肺症候群	0	0	0	0	0	0	0	0
	Bウイルス病	0	0	0	0	0	0	0	0
	ブルセラ症	0	0	0	0	0	0	0	1
	発疹チフス	0	0	0	0	0	0	0	0
	ボツリヌス症	0	0	0	1	0	2	0	2
	マラリア	0	0	0	0	0	0	0	17
	野兔病	0	0	0	0	0	0	0	0
ライム病	0	0	0	0	0	0	0	0	
リッサウイルス感染症	0	0	0	0	0	0	0	0	
レジオネラ症	0	0	0	0	0	0	6	151	
レプトスピラ症	0	0	0	0	0	0	0	3	
五類 感染症	アメーバ赤痢	0	0	0	0	0	0	10	293
	ウイルス性肝炎（A型肝炎及びE型肝炎を除く）	0	1	0	0	0	1	4	66
	急性脳炎（ウエストナイル脳炎及び日本脳炎を除く）	0	0	0	0	0	0	5	92
	クリプトスポリジウム症	0	0	0	0	0	0	0	3
	クロイツフェルト・ヤコブ病	0	0	0	0	0	0	3	63
	劇症型溶血性レンサ球菌感染症	0	0	0	0	0	0	0	44
	後天性免疫不全症候群	0	0	0	1	0	2	19	515
	ジアルジア症	0	0	0	0	0	0	0	18
	髄膜炎菌性髄膜炎	0	0	0	0	0	0	0	10
	先天性風しん症候群	0	0	0	0	0	0	0	0
	梅毒	0	0	0	0	0	0	6	209
	破傷風	0	1	0	0	0	1	0	27
	バンコマイシン耐性黄色ブドウ球菌感染症	0	0	0	0	0	0	0	0
	バンコマイシン耐性腸球菌感染症	0	0	0	0	0	0	0	30

今注目の感染症

麻疹、成人麻疹

感染症発生動向調査事業では、「麻疹」として小児科定点（県内39医療機関）から15歳未満の患者が、「成人麻疹」として基幹定点（同20機関）から15歳以上の患者がそれぞれ報告されます。

麻疹は平成15年に県内で流行が見られたましたが、その後、平成17～18年の2年間は、「麻疹」、「成人麻疹」ともに患者は報告されませんでした。今年に入り、関東地域を中心に10～20歳代の患者の報告が増加していますが、県内でも第20週以降、6例の成人麻疹、1例の麻疹が報告されています。

麻疹には予防接種が有効なので、麻疹ワクチン未接種で麻疹にかかったことが無い方は、ワクチン接種が勧められます。



成人麻疹（基幹定点）報告患者数、岩手県、1999年第14週～2007年第21週

年	報告患者数（人）						計
	15～19歳	20～24歳	25～29歳	30～34歳	35～39歳	40歳～	
1999	0	1	0	0	0	0	1
2000	6	8	3	1	3	0	21
2001	2	2	3	3	0	0	10
2002	0	1	0	0	0	0	1
2003	0	2	1	0	1	0	4
2004	0	0	0	1	0	0	1
2005	0	0	0	0	0	0	0
2006	0	0	0	0	0	0	0
2007	2	1	1	1	1	0	6

## 病原体検出情報

- ・インフルエンザ患者の咽頭拭い液からB型インフルエンザウイルスを3例分離検出しました。

## 医療機関からの情報

花巻地区の医療機関から

- ・成人麻しんの患者（18歳）を診断した。

一関地区の医療機関から

- ・麻しんの患者（1歳）を診断した。

## 集団感染情報

インフルエンザ様疾患による学校等の閉鎖措置状況（5月30日まで）

岩手県	盛岡	花巻	北上	奥州	一関	大船渡	釜石	宮古	久慈	二戸
90	24	7	5	4	10	6	5	8	13	8

4月の閉鎖措置件数 43件

5月の閉鎖措置件数 15件

感染性胃腸炎の集団発生

- ・一関市内の小学校（児童数683名、職員40名）
- ・患者の状況 5月18日から25日にかけて23名（児童22名、職員1名）に症状（下痢・嘔吐等）
- ・有症者9名中7名からノロウイルスを確認

感染性胃腸炎の集団発生の状況

- ・平成19年1月以降 22件目（ノロウイルス21件、ロタウイルス1件）
- ・平成18年1月から12月 27件（ノロウイルス26件、ロタウイルス1件）

食中毒事件の発生

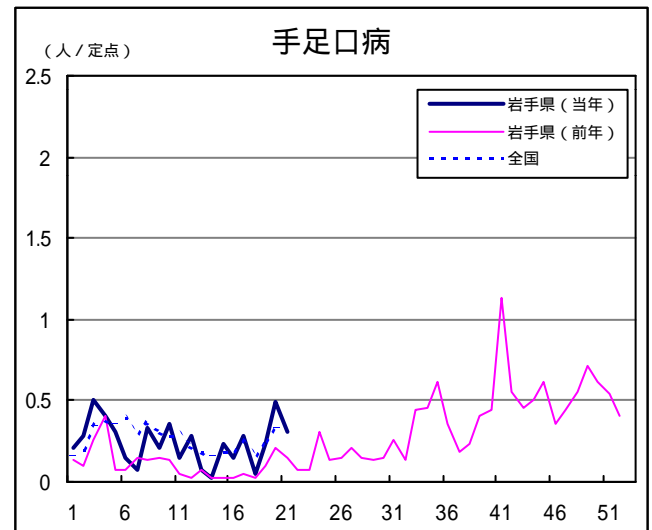
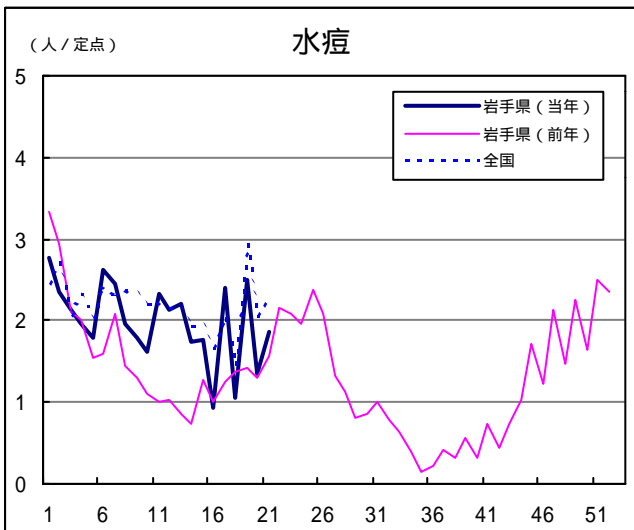
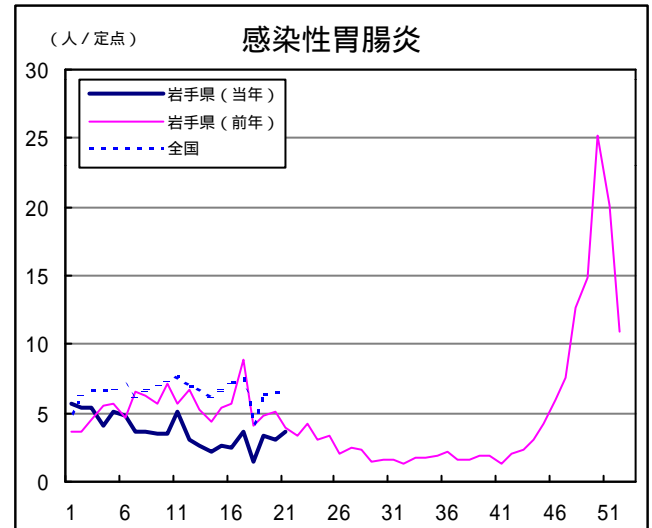
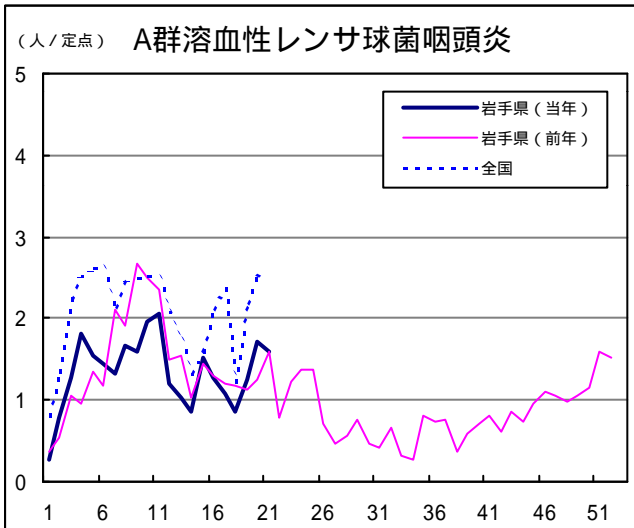
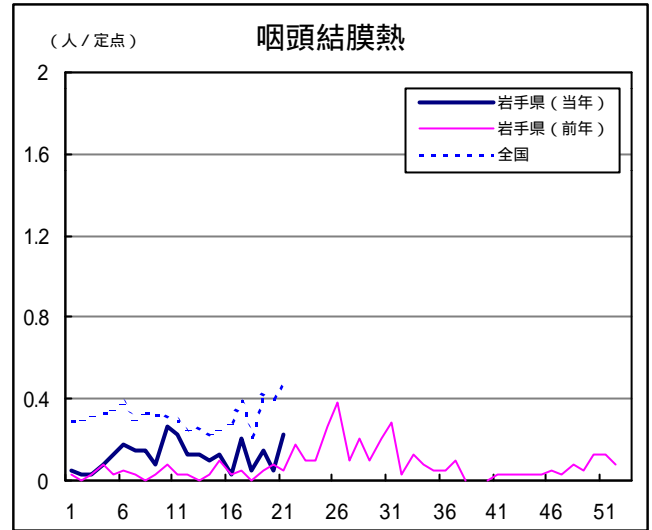
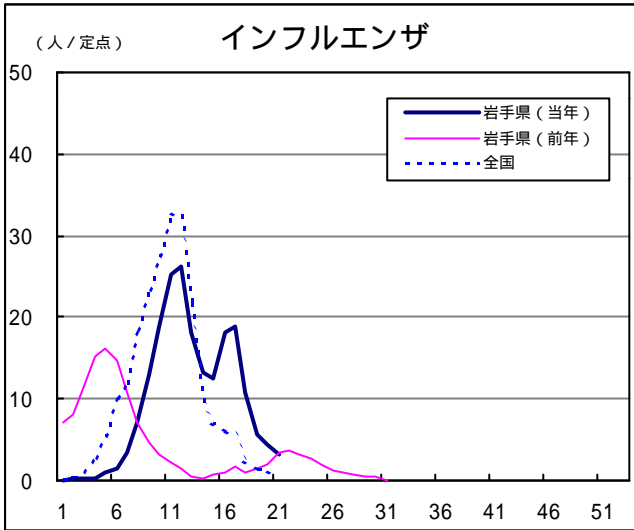
- (1) 初発月日 平成19年5月21日
- (2) 有症者数 6グループ17名
- (3) 主症状 吐気、嘔吐、腹痛、下痢、発熱
- (4) 病因物質 ノロウイルス
- (5) 原因食品 5月20日に提供された寿司
- (6) 原因施設 「うまいー丸鮎盛岡店」

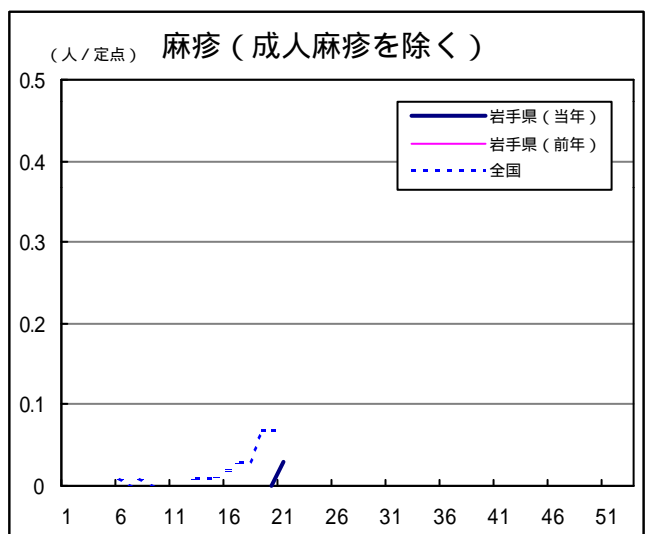
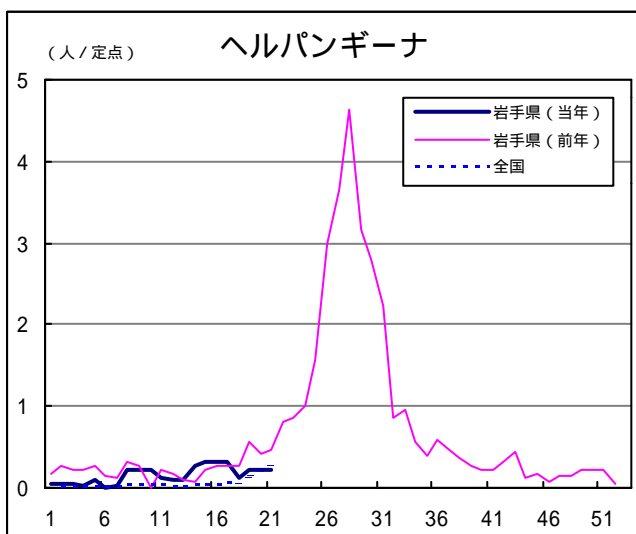
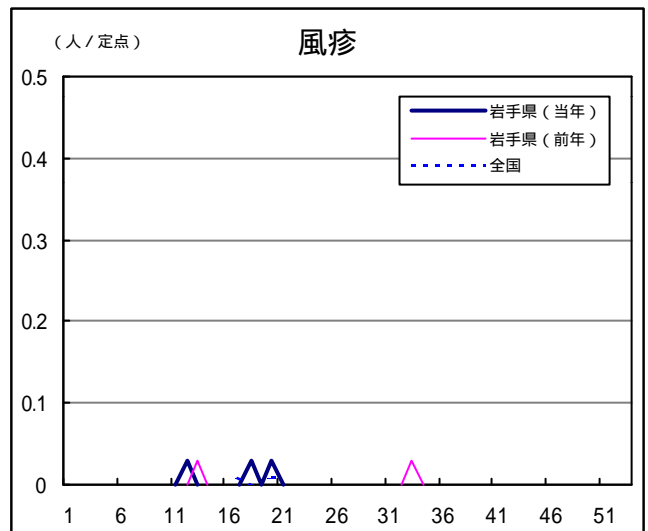
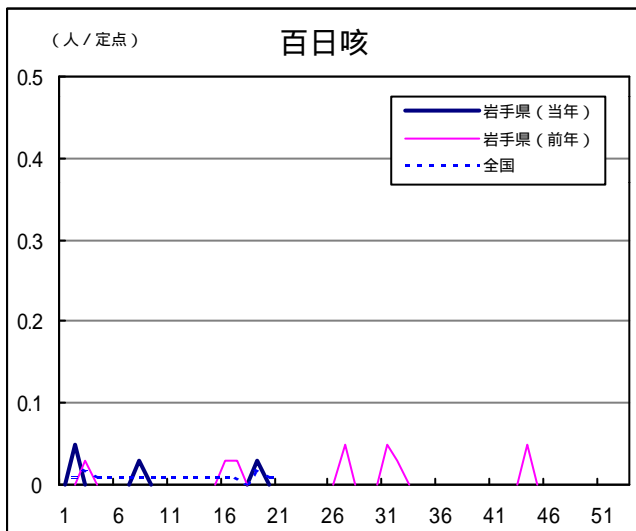
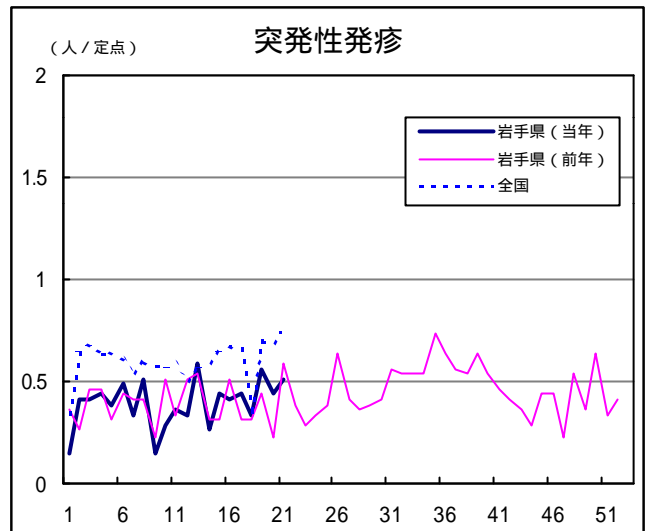
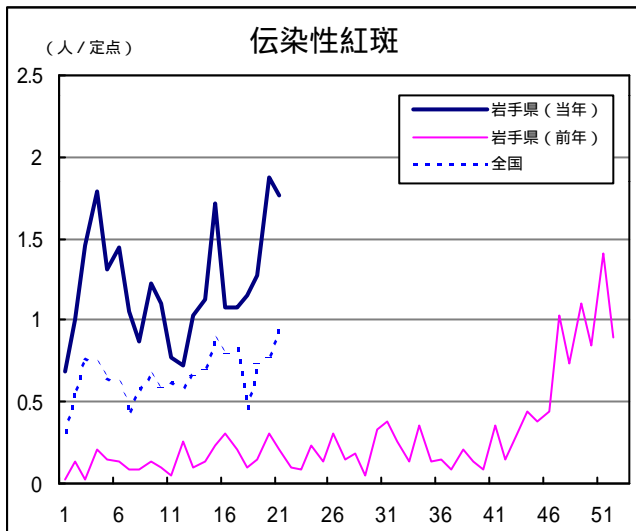
## Q & A

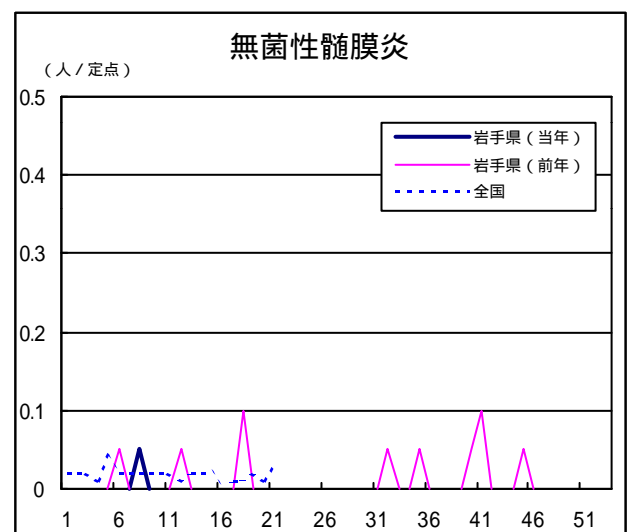
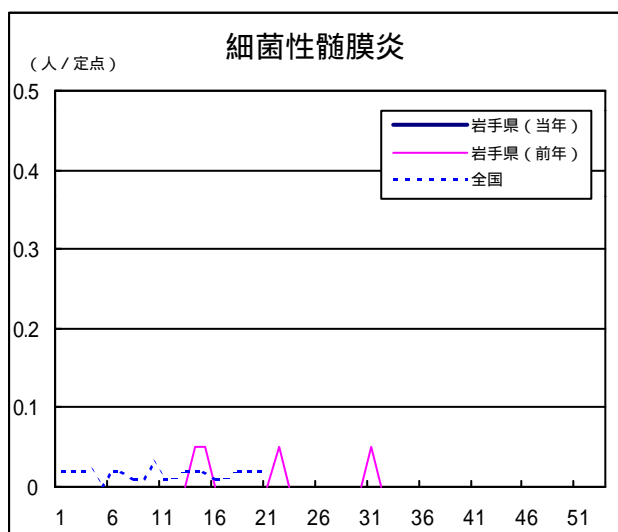
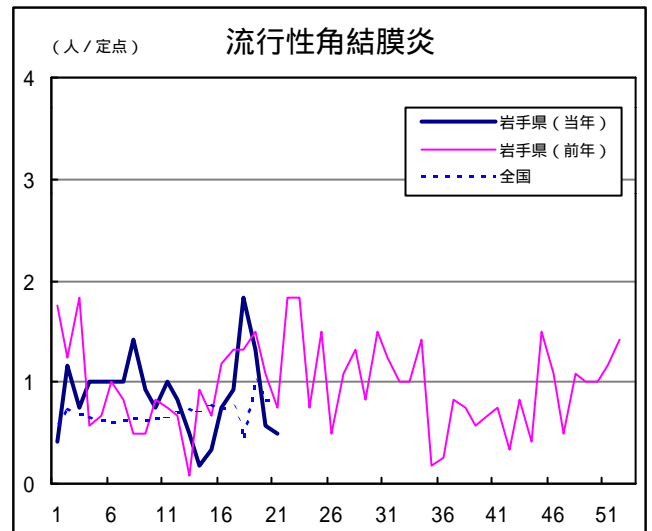
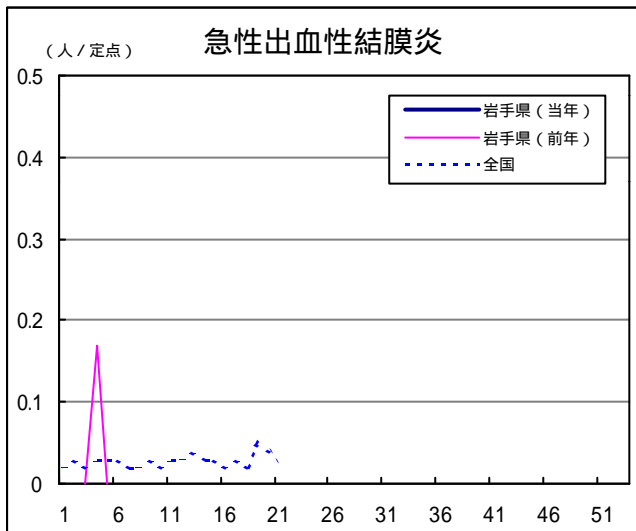
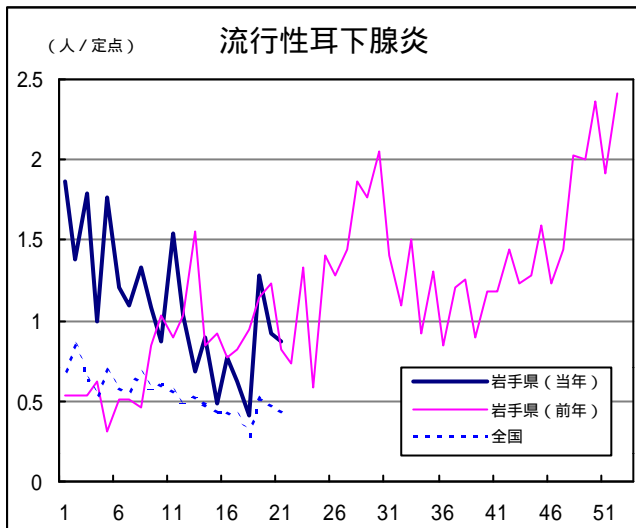
読者の皆様からのご質問にはこの欄でお答えします。

医療機関からの情報や読者の皆様からのご質問は下記の宛先までお寄せください。  
 岩手県結核・感染症情報センター（岩手県環境保健研究センター保健科学部内）  
 〒020-0852 岩手県盛岡市飯岡新田1-36-1  
 TEL:019-656-5669（直通） FAX:019-656-5667  
 E-mail: CC0019@pref.iwate.jp

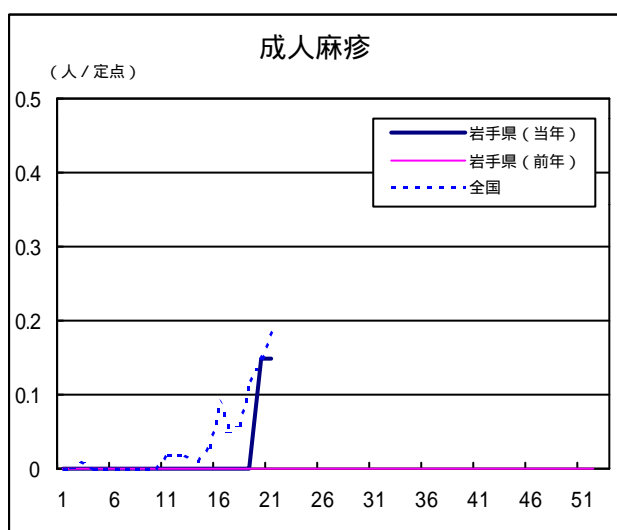
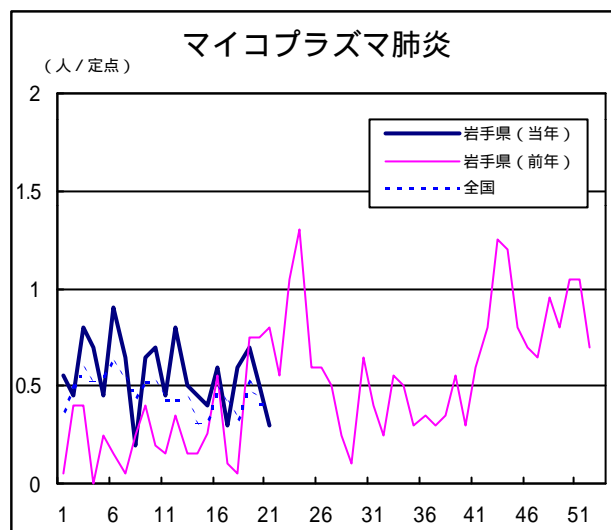
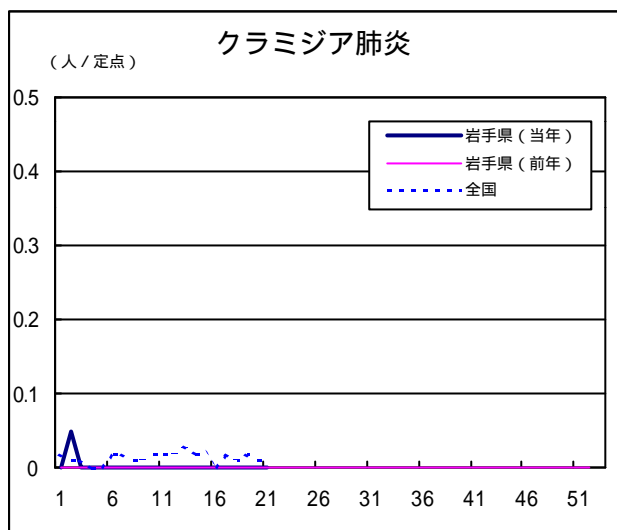
疾病別グラフ（定点あたり患者数の推移）











定点医療機関の数

地区	定点種別	インフルエンザ	小児科定点	眼科定点	基幹定点
岩手県		63	39	12	20
盛岡		17	11	3	5
花巻		7	4	1	3
北上		5	3	1	2
水沢		7	4	1	2
一関		7	4	1	2
大船渡		6	4	1	1
釜石		3	2	1	1
宮古		5	3	1	1
久慈		3	2	1	1
二戸		3	2	1	2

岩手の感染症情報を毎週メールでお届けする  
**「岩手県感染症情報ウィークリーマガジン」**を配信しています。  
 配信の登録は以下のURLからお願いします。  
<http://www.pref.iwate.jp/~hp1353/kansen/mailmagazine.html>

岩手県感染症週報 平成19年第21週 平成19年6月1日発行  
 監修：岩手県感染症発生動向調査委員会  
 発行：岩手県環境保健研究センター  
 岩手県保健福祉部保健衛生課  
 事務局：岩手県感染症情報センター  
 (岩手県環境保健研究センター保健科学部内)  
 〒020-0852 岩手県盛岡市飯岡新田1-36-1  
 TEL:019-656-5669(直通) FAX:019-656-5667  
 E-mail:CC0019@pref.iwate.jp  
 URL: <http://www.pref.iwate.jp/~hp1353/kansen/>  
 <岩手県感染症情報センター>  
<http://www.pref.iwate.jp/~hp0360/>  
 <岩手県保健福祉部保健衛生課>