

岩手県感染症週報

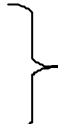
平成19年第16週（4月16日～4月22日）

岩手県感染症情報センター

第16週の概要

本年4月1日の感染症法改正により、調査対象疾患が一部改正されましたが、本週報の3ページの表では当面の間、改正前の分類による情報をお届けしております。できるだけ早く新分類による情報をお届けできるよう準備していますので、ご了承下さい。

- 1 類感染症
- 3 類感染症
- 4 類感染症



・患者の報告はありませんでした。

5 類感染症（全数把握対象疾患）

・患者発生の報告はありませんでした。

2 類感染症

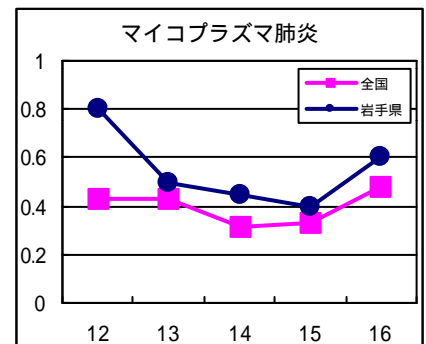
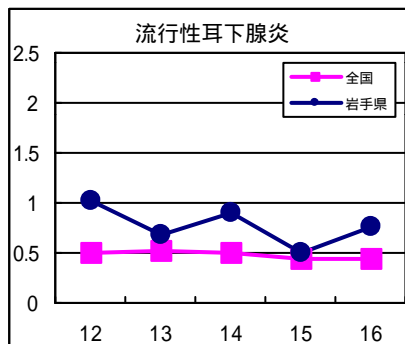
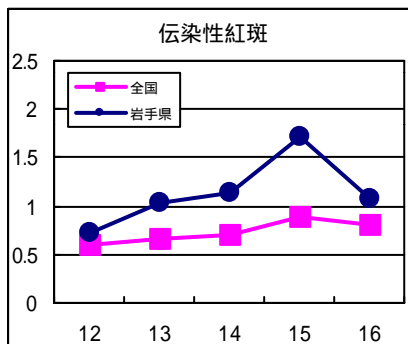
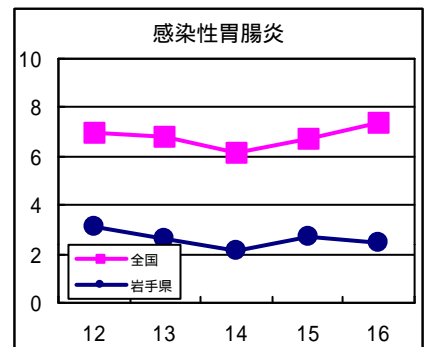
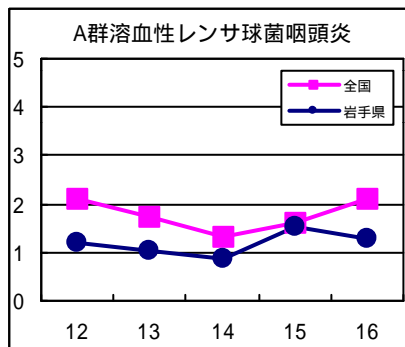
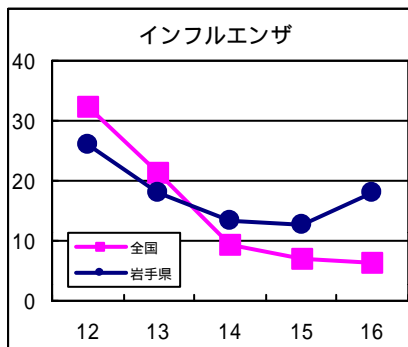
・結核の報告が盛岡地区から2例ありました。患者は70代女性と50代男性です。結核は結核予防法の廃止に伴い二類に分類されました。

5 類感染症（定点把握対象疾患）

- ・インフルエンザは3週連続減少していましたが、この週は新学期の始まりと共に増加に転じ、定点あたりの患者数が前週の12.5から18.1となりました。県内各地区から患者の報告がされており、花巻地区では警戒値（定点あたり患者数30人）を超え、注意値（同10人）を超えている地区は7地区ありました。また、前週に引き続き県内各地区から学校等の閉鎖措置が報告されており、学校などの集団生活の場では、今後も注意が必要です。
- ・麻疹（はしか）が関東地域を中心に流行しています。本疾患は感染力が非常に強く、例年4月から6月が流行のピークになるので今後注意が必要です。予防にはワクチンが有効なので早めの接種が勧められます。また、本疾患の患者を診断した医療機関では、最寄りの保健所への情報提供をお願いします。
- ・大型連休中に海外旅行を計画されている方は、渡航先で感染症にかからないように、正しい知識を身につける必要があります。帰国後に具合が悪くなった場合はすぐに医療機関を受診することが重要です。渡航先の情報は空港等の検疫所で入手できます。

最近の注目疾患（定点あたり患者数の過去5週の動き）

（疾患によって目盛りのスケールが違うことに注意）



定点把握対象疾患（過去5週の動き）

（定点あたり患者数）

疾病名	地域	週					流行傾向	
		12	13	14	15	16		
インフルエンザ	岩手県	26.16	18.03	13.25	12.51	18.1	↗	
	全国	32.46	21.48	9.44	7.1	6.22		
RSウイルス感染症	岩手県	0.54	0.08	0.05	0.1	0.1	→	
	全国	0.12	0.12	0.1	0.11	0.09		
咽頭結膜熱	岩手県	0.13	0.13	0.1	0.13	0.03	→	
	全国	0.25	0.26	0.23	0.25	0.28		
A群溶血性レンサ球菌咽頭炎	岩手県	1.21	1.03	0.87	1.51	1.28	→	
	全国	2.09	1.74	1.33	1.6	2.1		
感染性胃腸炎	岩手県	3.08	2.59	2.15	2.67	2.44	→	
	全国	6.94	6.8	6.12	6.75	7.34		
水痘	岩手県	2.13	2.21	1.74	1.77	0.92	↘	
	全国	2.15	2.13	1.93	1.94	1.66		
手足口病	岩手県	0.28	0.08	0.03	0.23	0.15	→	
	全国	0.22	0.19	0.16	0.18	0.18		
伝染性紅斑	岩手県	0.72	1.03	1.13	1.72	1.08	→	
	全国	0.59	0.66	0.71	0.88	0.8		
突発性発疹	岩手県	0.33	0.59	0.26	0.44	0.41	→	
	全国	0.5	0.57	0.59	0.65	0.68		
百日咳	岩手県	0	0	0	0	0	→	
	全国	0.01	0.01	0.01	0.01	0.01		
風疹	岩手県	0.03	0	0	0	0	→	
	全国	0	0	0	0	0		
ヘルパンギーナ	岩手県	0.1	0.1	0.26	0.33	0.33	→	
	全国	0.03	0.03	0.04	0.05	0.06		
麻疹（成人麻疹を除く）	岩手県	0	0	0	0	0	→	
	全国	0	0.01	0.01	0.01	0.02		
流行性耳下腺炎	岩手県	1.03	0.69	0.9	0.49	0.77	→	
	全国	0.49	0.53	0.49	0.44	0.43		
急性出血性結膜炎	岩手県	0	0	0	0	0	→	
	全国	0.03	0.04	0.03	0.03	0.02		
流行性角結膜炎	岩手県	0.83	0.5	0.17	0.33	0.75	→	
	全国	0.7	0.74	0.7	0.79	0.74		
細菌性髄膜炎	岩手県	0	0	0	0	0	→	
	全国	0.01	0.02	0.02	0.02	0.01		
無菌性髄膜炎	岩手県	0	0	0	0	0	→	
	全国	0.01	0.02	0.02	0.02	0		
マイコプラズマ肺炎	岩手県	0.8	0.5	0.45	0.4	0.6	→	
	全国	0.43	0.43	0.31	0.33	0.48		
クラミジア肺炎（オウム病を除く）	岩手県	0	0	0	0	0	→	
	全国	0.02	0.03	0.02	0.02	0		
成人麻疹	岩手県	0	0	0	0	0	→	
	全国	0.02	0.02	0.01	0.03	0.09		

【流行傾向の見方】

- 無印 : ほとんど患者が発生していません
- : 患者が発生しています
- ↗ : 警報値を超えた地区が1～2地区あります
- ↘ : 多くの地区で警報値を超えています

全数把握対象疾患（過去5週の動き）

（患者発生数）

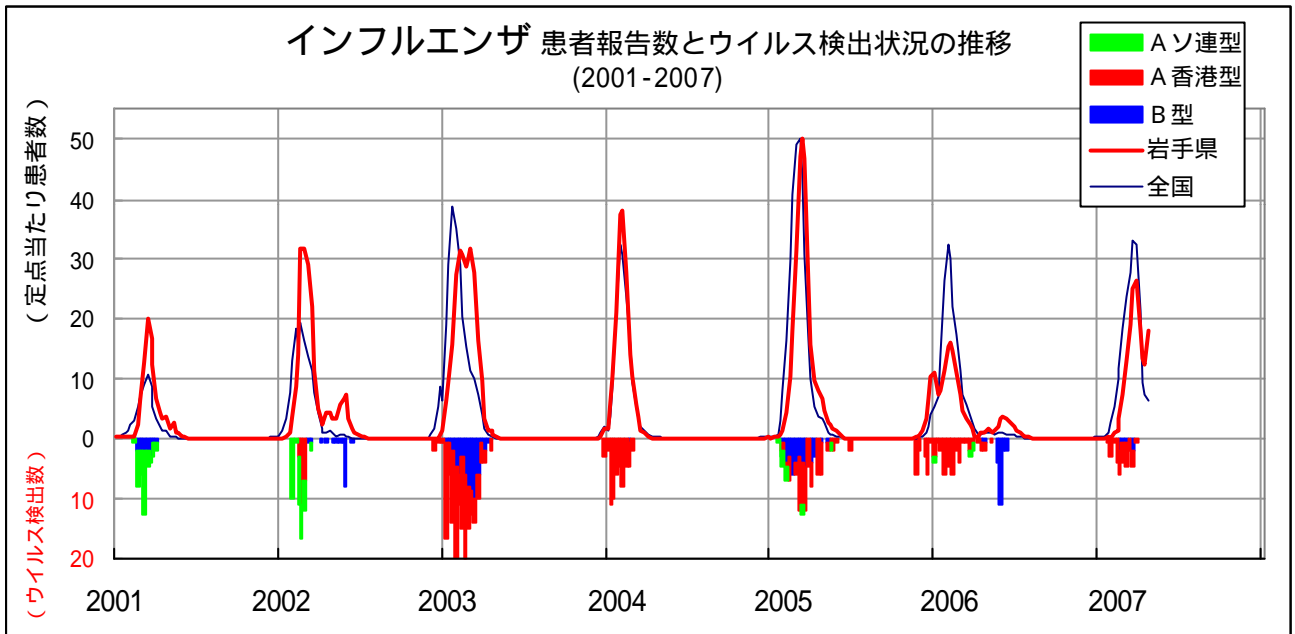
分類	疾病名	岩手県						全国	
		12	13	14	15	16	累計	16	累計
一類 感染症	エボラ出血熱	0	0	0	0	0	0	0	0
	クリミア・コンゴ出血熱	0	0	0	0	0	0	0	0
	重症急性呼吸器症候群	0	0	0	0	0	0	0	0
	痘そう	0	0	0	0	0	0	0	0
	ペスト	0	0	0	0	0	0	0	0
	マールブルグ病	0	0	0	0	0	0	0	0
	ラッサ熱	0	0	0	0	0	0	0	0
二類 感染症	急性灰白髄炎	0	0	0	0	0	0	0	0
	コレラ	0	0	0	0	0	0	0	3
	細菌性赤痢	0	0	0	0	0	0	12	159
	ジフテリア	0	0	0	0	0	0	0	0
	腸チフス	0	0	0	0	0	0	1	10
	パラチフス	0	0	0	0	0	0	1	5
三類	腸管出血性大腸菌感染症	0	1	0	0	0	1	15	208
四類 感染症	E型肝炎	0	0	0	0	0	0	1	18
	ウエストナイル熱（ウエストナイル脳炎を含む）	0	0	0	0	0	0	0	0
	A型肝炎	0	0	0	1	0	2	2	51
	エキノコックス症	0	0	0	0	0	0	0	5
	黄熱	0	0	0	0	0	0	0	0
	オウム病	0	0	0	0	0	0	0	7
	回帰熱	0	0	0	0	0	0	0	0
	Q熱	0	0	0	0	0	0	0	3
	狂犬病	0	0	0	0	0	0	0	0
	高病原性鳥インフルエンザ	0	0	0	0	0	0	0	0
	コクシジオイデス症	0	0	0	0	0	0	0	1
	サル痘	0	0	0	0	0	0	0	0
	腎症候性出血熱	0	0	0	0	0	0	0	0
	炭疽	0	0	0	0	0	0	0	0
	つつが虫病	0	0	0	0	0	0	0	41
	デング熱	0	0	0	0	0	0	3	18
	ニパウイルス感染症	0	0	0	0	0	0	0	0
	日本紅斑熱	0	0	0	0	0	0	0	0
	日本脳炎	0	0	0	0	0	0	0	1
	ハンタウイルス肺症候群	0	0	0	0	0	0	0	0
	Bウイルス病	0	0	0	0	0	0	0	0
	ブルセラ症	0	0	0	0	0	0	0	0
	発疹チフス	0	0	0	0	0	0	0	0
	ボツリヌス症	0	0	0	0	0	1	0	1
マラリア	0	0	0	0	0	0	0	14	
野兔病	0	0	0	0	0	0	0	0	
ライム病	0	0	0	0	0	0	0	0	
リッサウイルス感染症	0	0	0	0	0	0	0	0	
レジオネラ症	0	0	0	0	0	0	5	109	
レプトスピラ症	0	0	0	0	0	0	0	2	
五類 感染症	アメーバ赤痢	0	0	0	0	0	0	9	221
	ウイルス性肝炎（A型肝炎及びE型肝炎を除く）	0	0	0	0	0	0	1	43
	急性脳炎（ウエストナイル脳炎及び日本脳炎を除く）	0	0	0	0	0	0	1	66
	クリプトスポリジウム症	0	0	0	0	0	0	0	1
	クロイツフェルト・ヤコブ病	0	0	0	0	0	0	0	50
	劇症型溶血性レンサ球菌感染症	0	0	0	0	0	0	0	33
	後天性免疫不全症候群	0	0	0	0	0	1	17	373
	ジアルジア症	0	0	0	0	0	0	0	13
	髄膜炎菌性髄膜炎	0	0	0	0	0	0	0	5
	先天性風しん症候群	0	0	0	0	0	0	0	0
	梅毒	0	0	0	0	0	0	5	140
	破傷風	0	0	0	0	0	0	0	16
	バンコマイシン耐性黄色ブドウ球菌感染症	0	0	0	0	0	0	0	0
	バンコマイシン耐性腸球菌感染症	0	0	0	0	0	0	0	21

今注目の感染症

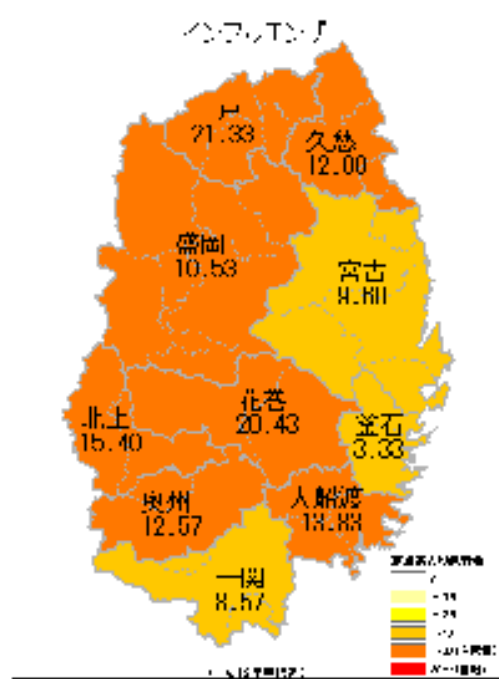
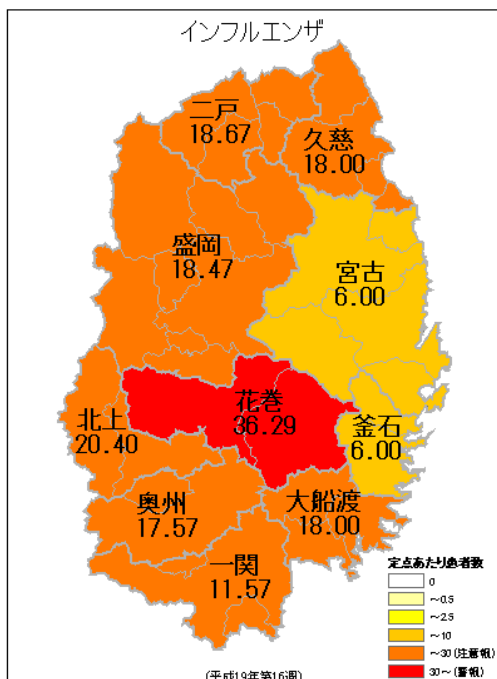
インフルエンザ

インフルエンザは、第12週（3月19日～25日）に、定点あたり患者数が26.2人となった後、減少が続いていましたが、この週は再度増加に転じました。新学期開始後、学校閉鎖等の報告が増加しています。環境保健研究センターで行っているウイルス検査では、A香港型およびB型インフルエンザウイルスが分離検出されています。

予防には、帰宅時の手洗いやうがい、外出時のマスクの着用、適切な湿度の保持（50～60%）、十分な休養と栄養が重要です。また、インフルエンザにかかったと考えられる場合は、早めに医療機関を受診するとともに、咳やくしゃみをする際には、ハンカチやティッシュで口元を覆う、あるいはマスクを着用するなど、周囲への配慮が望まれます。



インフルエンザの定点あたり患者数（左：第16週、右：第15週）



病原体検出情報

- ・インフルエンザ患者の咽頭拭い液からA香港型インフルエンザウイルスを9例、B型インフルエンザウイルスを4例、それぞれ分離検出しました。

医療機関からの情報

- ・この週には医療機関からの情報はありません。

集団感染情報

インフルエンザ様疾患による学校等の閉鎖措置状況（4月25日まで）

岩手県	盛岡	花巻	北上	奥州	一関	大船渡	釜石	宮古	久慈	二戸
63	17	6	2	3	7	5	3	3	9	8

4月以降の閉鎖措置件数 31件

感染性胃腸炎の集団発生

1 岩泉町内の特別養護老人ホーム（入所者73名、職員57名）

- ・患者の状況 4月13日から23日にかけて52名（入所者38名、職員14名）に症状（下痢、嘔吐等）
- ・有症者10名中9名からノロウイルスを確認

感染性胃腸炎の集団発生の状況

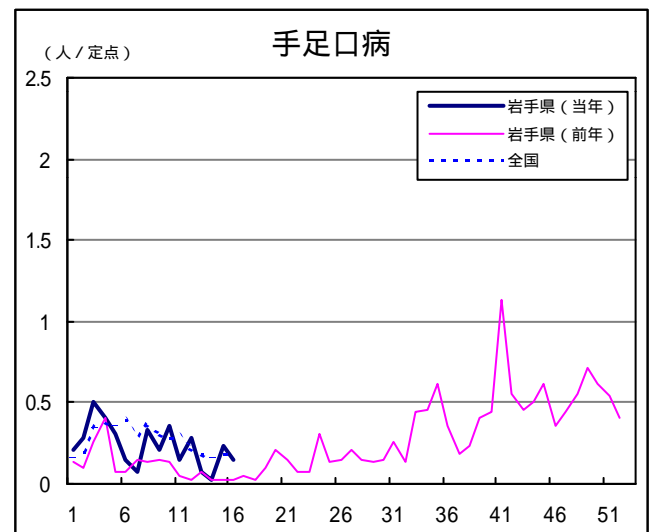
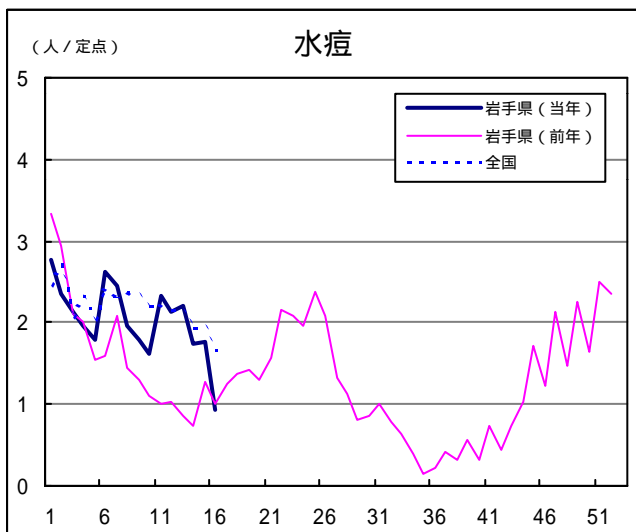
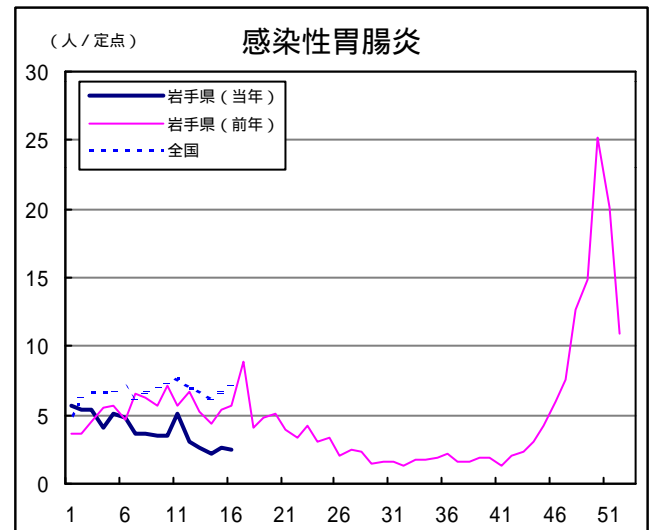
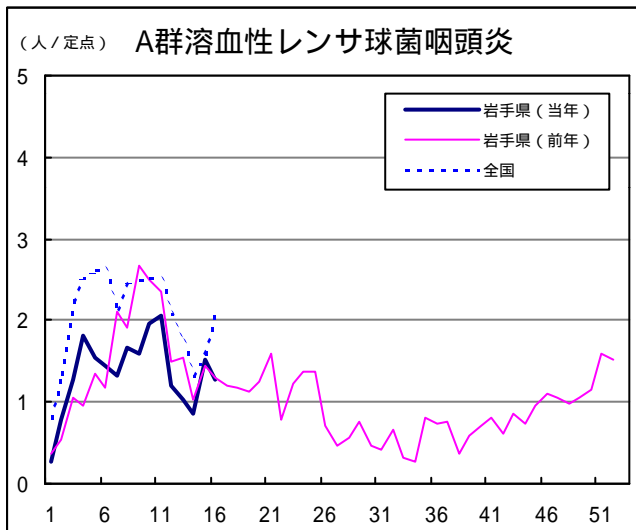
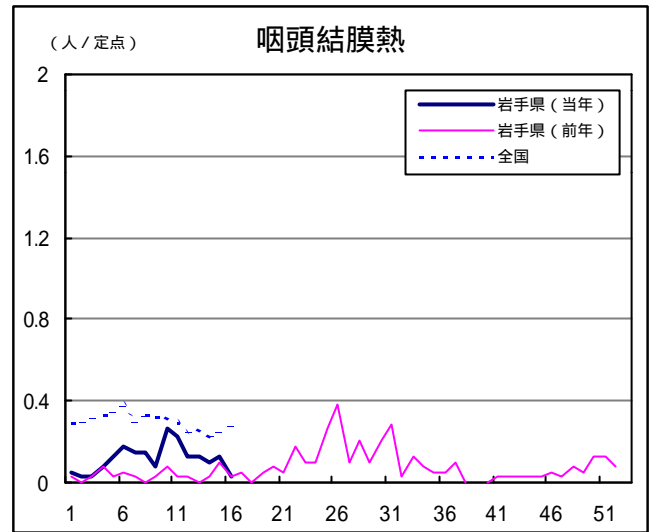
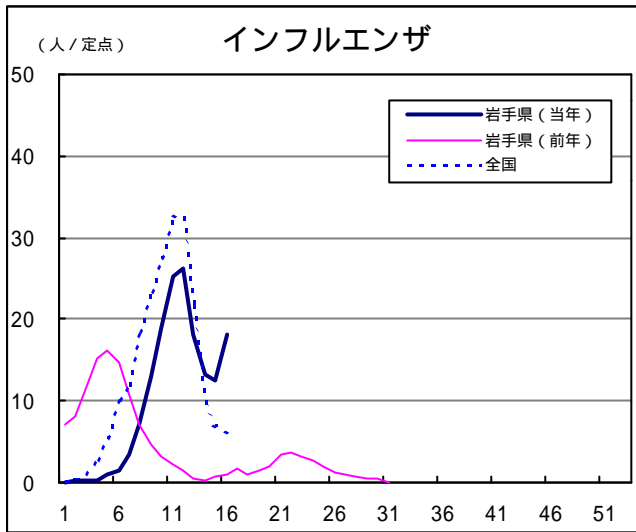
- ・平成19年1月以降 20件目（ロタウイルスによるものは1件）
- ・平成18年1月から12月 27件（ノロウイルス26件、ロタウイルス1件）

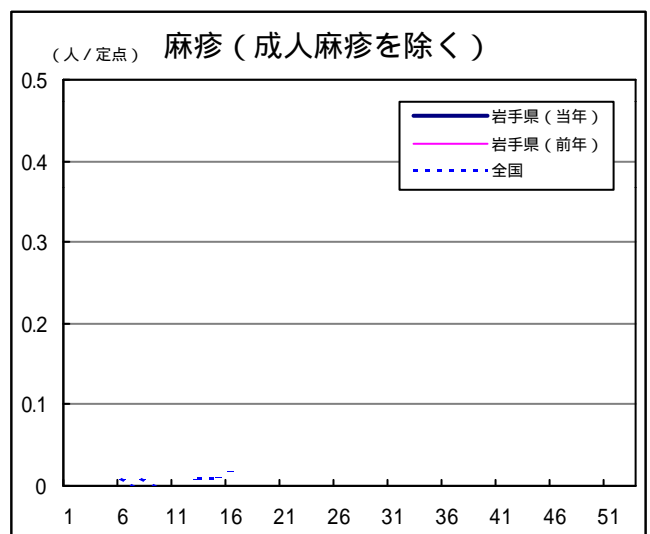
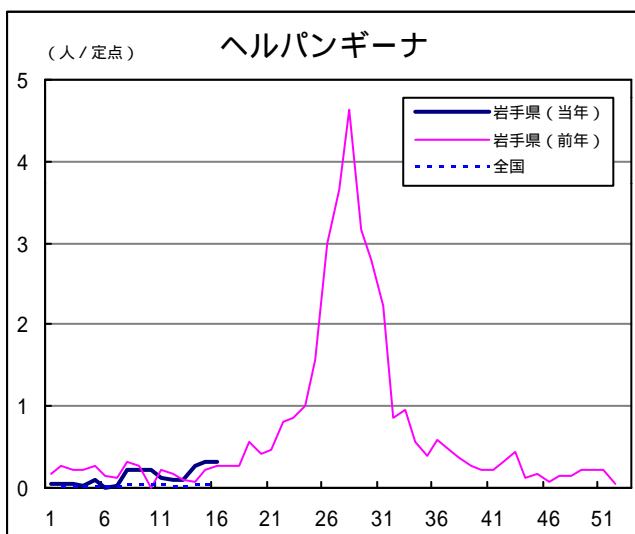
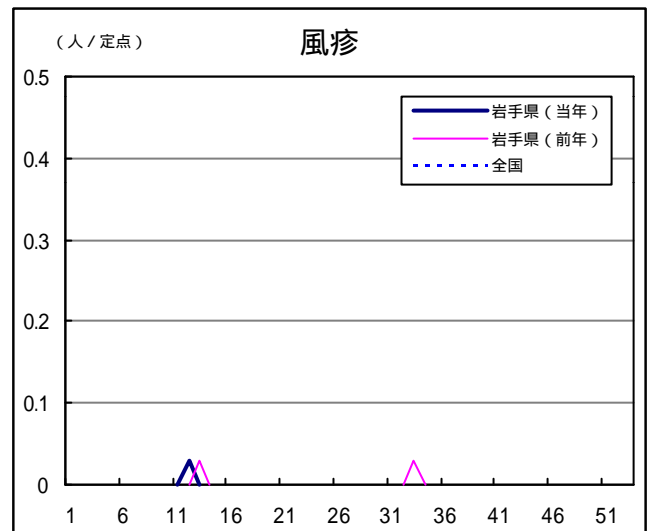
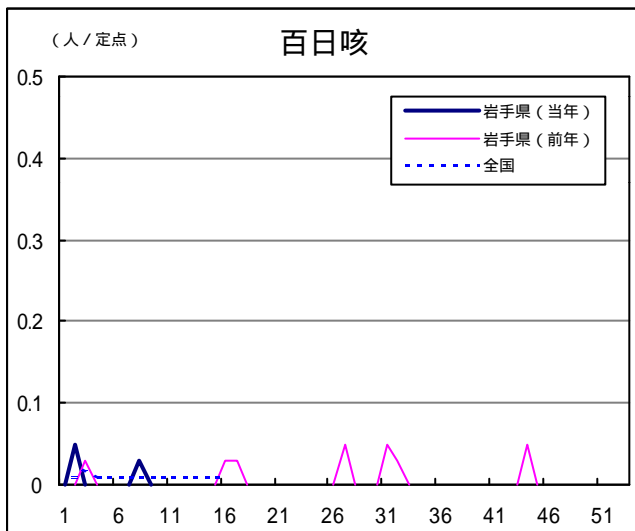
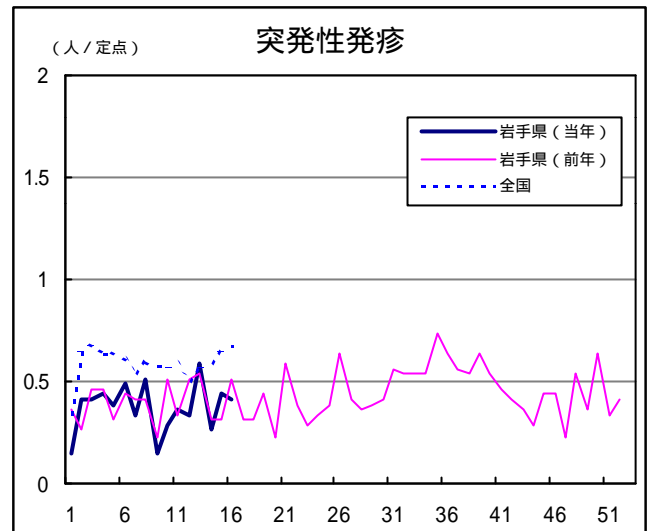
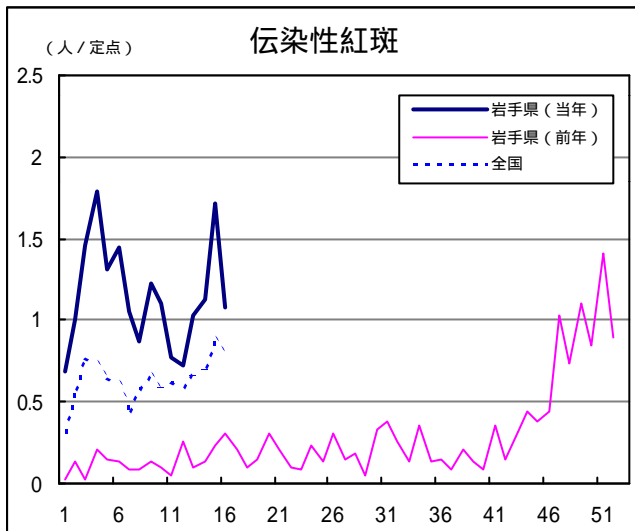
Q & A

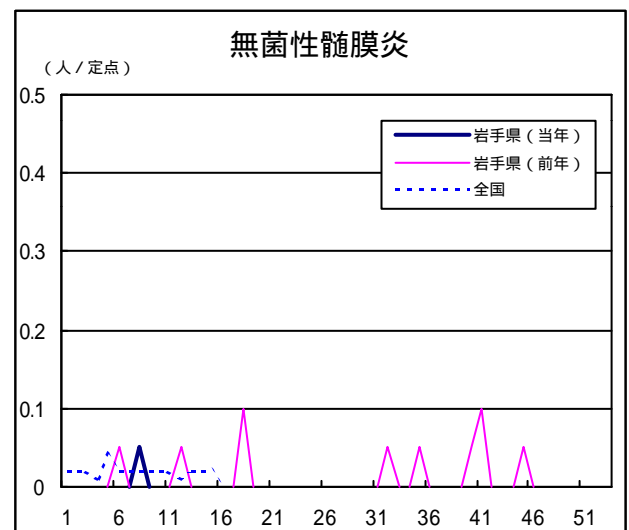
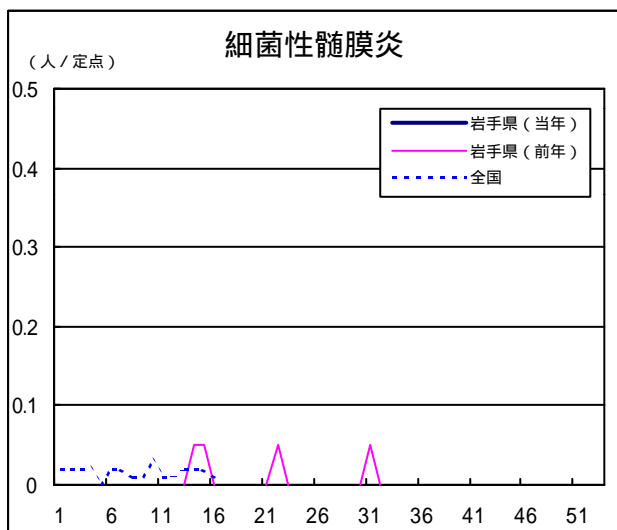
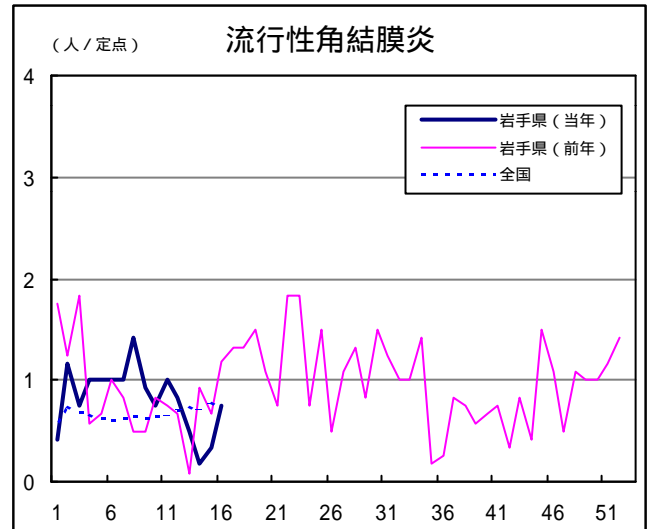
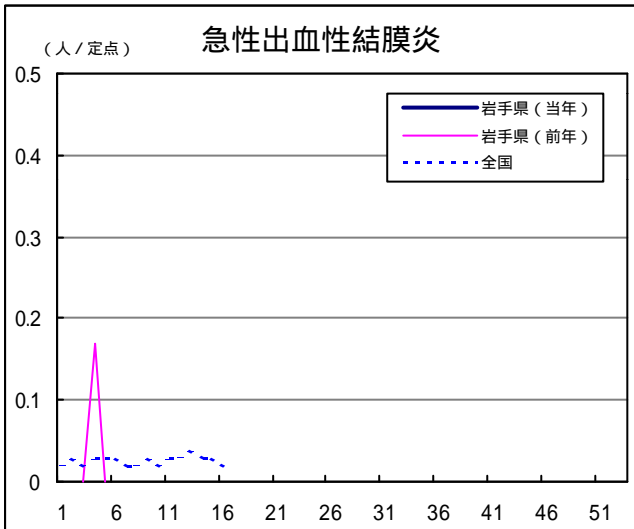
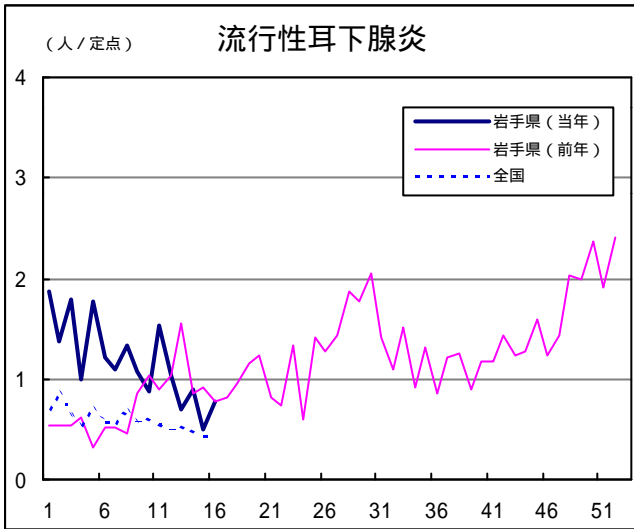
読者の皆様からのご質問にはこの欄でお答えします。

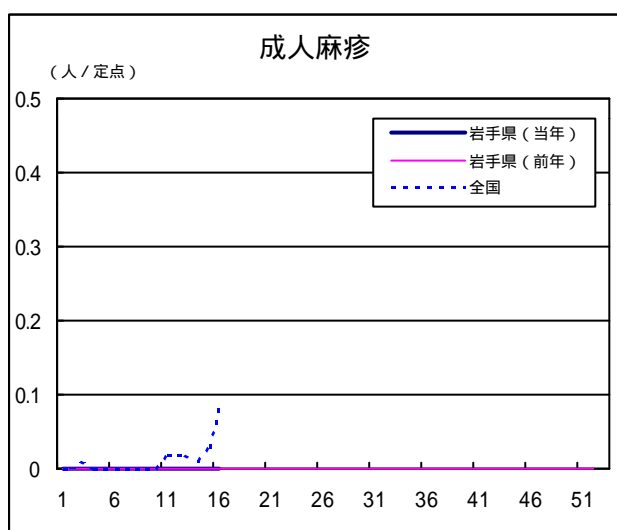
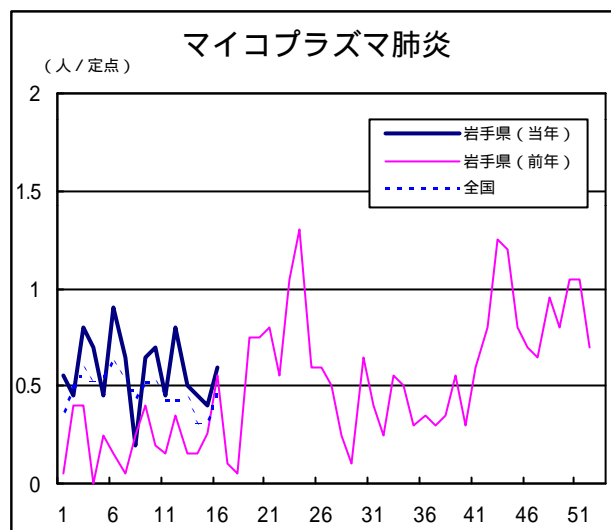
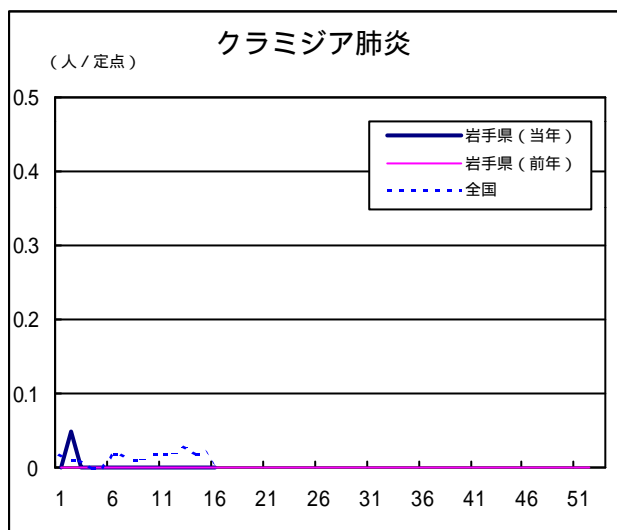
医療機関からの情報や読者の皆様からのご質問は下記の宛先までお寄せください。
 岩手県結核・感染症情報センター（岩手県環境保健研究センター保健科学部内）
 〒020-0852 岩手県盛岡市飯岡新田1-36-1
 TEL:019-656-5669（直通） FAX:019-656-5667
 E-mail: CC0019@pref.iwate.jp

疾病別グラフ（定点あたり患者数の推移）









定点医療機関の数

地区	定点種別	インフルエンザ	小児科定点	眼科定点	基幹定点
岩手県		63	39	12	20
盛岡		17	11	3	5
花巻		7	4	1	3
北上		5	3	1	2
水沢		7	4	1	2
一関		7	4	1	2
大船渡		6	4	1	1
釜石		3	2	1	1
宮古		5	3	1	1
久慈		3	2	1	1
二戸		3	2	1	2

岩手の感染症情報を毎週メールでお届けする
「岩手県感染症情報ウィークリーマガジン」を配信しています。
 配信の登録は以下のURLからお願いします。
<http://www.pref.iwate.jp/~hp1353/kansen/mailmagazine.html>

岩手県感染症週報 平成19年第16週 平成19年4月27日発行
 監修：岩手県感染症発生動向調査委員会
 発行：岩手県環境保健研究センター
 岩手県保健福祉部保健衛生課
 事務局：岩手県感染症情報センター
 (岩手県環境保健研究センター保健科学部内)
 〒020-0852 岩手県盛岡市飯岡新田1-36-1
 TEL:019-656-5669(直通) FAX:019-656-5667
 E-mail: CC0019@pref.iwate.jp
 URL: <http://www.pref.iwate.jp/~hp1353/kansen/>
 <岩手県感染症情報センター>
<http://www.pref.iwate.jp/~hp0360/>
 <岩手県保健福祉部保健衛生課>