

岩手県感染症週報

平成18年第41週（10月9日～10月15日）

岩手県結核 感染症情報センター

第41週の概要

1類感染症

2類感染症

・患者発生の報告はありませんでした。

3類感染症

・腸管出血性大腸菌感染症は、これまでに県内で74例の患者が報告されました。患者の年齢層は、10歳未満が35例とほぼ半数を占めました。保育園などでの集団発生は報告されませんでした。家族内での感染は多く確認されました。感染しても症状が現れない例は30例でした。

5類感染症（定点把握対象疾患）

・手足口病は、盛岡、花巻及び北上地区で増加し、今年に入って最も多い患者報告数となりました。本疾患は夏季を中心に流行しますが、今年の夏は県内では大きな流行は見られていませんでした。患者は2歳前後の年齢層に多くなっています。患者の咳などによる飛沫感染のほか、患者の糞便や水疱内容物から感染するので、予防には十分な手洗いが重要です。

・流行性耳下腺炎（おたふくかぜ）は、奥州地区で依然として患者数の多い状態が続いています。また宮古及び二戸地区でも増加しました。予防には任意接種ですがワクチンが有効です。

4類感染症

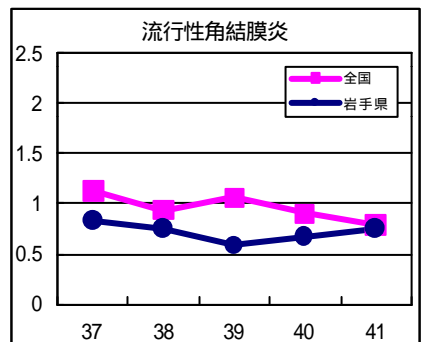
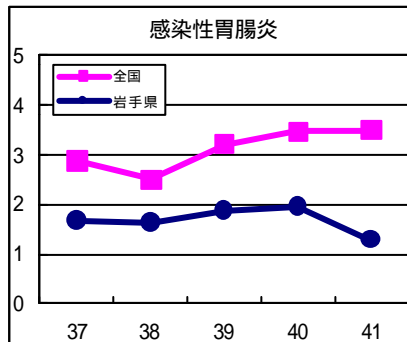
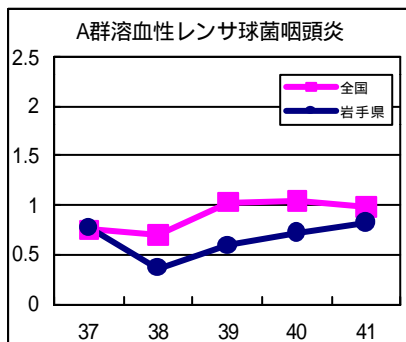
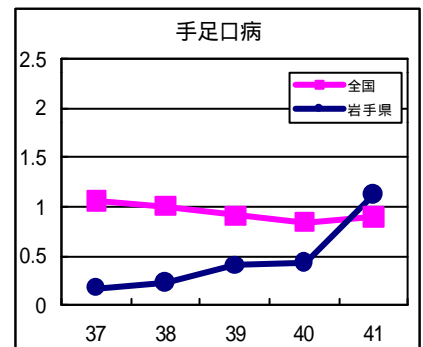
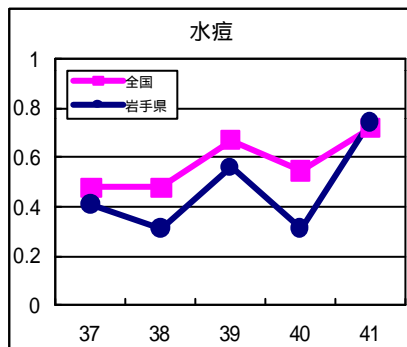
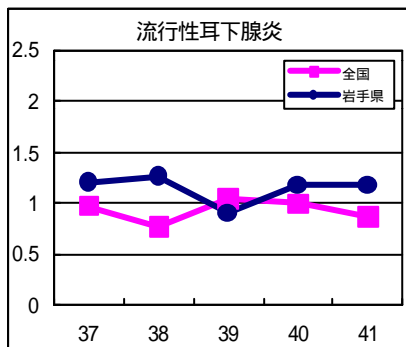
・レジオネラ症の報告が1例ありました。患者は50歳代の男性です。

5類感染症（全数把握対象疾患）

・患者発生の報告はありませんでした。

最近の注目疾患（定点あたり患者数の過去5週の動き）

（疾患によって目盛りのスケールが違うことに注意）



定点把握対象疾患（過去5週の動き）

（定点あたり患者数）

疾病名	地域	週					流行傾向	
		37	38	39	40	41		
インフルエンザ	岩手県	0	0	0	0	0	→	
	全国	0.01	0.01	0.01	0.01	0.01		
RSウイルス感染症	岩手県	0.03	0	0	0.03	0	→	
	全国	0.04	0.04	0.04	0.04	0.05		
咽頭結膜熱	岩手県	0.1	0	0	0	0.03	→	
	全国	0.57	0.4	0.35	0.3	0.25		
A群溶血性レンサ球菌咽頭炎	岩手県	0.77	0.36	0.59	0.72	0.82	↗	
	全国	0.75	0.7	1.03	1.04	0.98		
感染性胃腸炎	岩手県	1.67	1.62	1.87	1.95	1.28	→	
	全国	2.88	2.5	3.21	3.46	3.49		
水痘	岩手県	0.41	0.31	0.56	0.31	0.74	↗	
	全国	0.48	0.48	0.67	0.55	0.72		
手足口病	岩手県	0.18	0.23	0.41	0.44	1.13	↗	
	全国	1.07	1.01	0.91	0.85	0.9		
伝染性紅斑	岩手県	0.08	0.21	0.13	0.08	0.36	→	
	全国	0.24	0.25	0.21	0.23	0.25		
突発性発疹	岩手県	0.56	0.54	0.64	0.54	0.46	→	
	全国	0.81	0.62	0.77	0.7	0.6		
百日咳	岩手県	0	0	0	0	0	→	
	全国	0.01	0.01	0.02	0.01	0.01		
風疹	岩手県	0	0	0	0	0	→	
	全国	0	0	0	0	0		
ヘルパンギーナ	岩手県	0.46	0.36	0.28	0.21	0.23	→	
	全国	0.37	0.26	0.21	0.16	0.12		
麻疹（成人麻疹を除く）	岩手県	0	0	0	0	0	→	
	全国	0	0	0	0	0		
流行性耳下腺炎	岩手県	1.21	1.26	0.9	1.18	1.18	→	
	全国	0.98	0.78	1.05	1	0.88		
急性出血性結膜炎	岩手県	0	0	0	0	0	→	
	全国	0.01	0.02	0.02	0.01	0.02		
流行性角結膜炎	岩手県	0.83	0.75	0.58	0.67	0.75	→	
	全国	1.13	0.94	1.06	0.9	0.79		
細菌性髄膜炎	岩手県	0	0	0	0	0	→	
	全国	0	0	0.02	0.01	0.01		
無菌性髄膜炎	岩手県	0.05	0	0	0	0	→	
	全国	0.06	0.06	0.05	0.02	0.05		
マイコプラズマ肺炎	岩手県	0.3	0.35	0.55	0.3	0.6	↗	
	全国	0.33	0.37	0.52	0.55	0.45		
クラミジア肺炎（オウム病を除く）	岩手県	0	0	0	0	0	→	
	全国	0.01	0.01	0.02	0.02	0.02		
成人麻疹	岩手県	0	0	0	0	0	→	
	全国	0	0	0	0	0		

【流行傾向の見方】

- 無印 : ほとんど患者が発生していません
- : 患者が発生しています
- ↗ : 警報値を超えた地区が1～2地区あります
- ↘ : 多くの地区で警報値を超えています

全数把握対象疾患（過去5週の動き）

（患者発生数）

分類	疾病名	岩手県					全国		
		(週) 37	38	39	40	41	累計	41	累計
一類 感染症	エボラ出血熱	0	0	0	0	0	0	0	0
	クリミア・コンゴ出血熱	0	0	0	0	0	0	0	0
	重症急性呼吸器症候群	0	0	0	0	0	0	0	0
	痘そう	0	0	0	0	0	0	0	0
	ペスト	0	0	0	0	0	0	0	0
	マールブルグ病	0	0	0	0	0	0	0	0
	ラッサ熱	0	0	0	0	0	0	0	0
二類 感染症	急性灰白髄炎	0	0	0	0	0	0	0	0
	コレラ	0	0	0	0	0	0	0	36
	細菌性赤痢	0	0	0	0	0	0	6	280
	ジフテリア	0	0	0	0	0	0	0	0
	腸チフス	0	0	0	0	0	0	0	46
	パラチフス	0	0	0	0	0	0	0	17
三類	腸管出血性大腸菌感染症	4	8	5	5	2	74	59	3180
四類 感染症	E型肝炎	0	0	0	0	0	0	0	31
	ウエストナイル熱（ウエストナイル脳炎を含む）	0	0	0	0	0	0	0	0
	A型肝炎	0	0	0	0	0	0	1	192
	エキノкокクス症	0	0	0	0	0	0	0	11
	黄熱	0	0	0	0	0	0	0	0
	オウム病	0	0	0	0	0	1	1	12
	回帰熱	0	0	0	0	0	0	0	0
	Q熱	0	0	0	0	0	0	0	1
	狂犬病	0	0	0	0	0	0	0	0
	高病原性鳥インフルエンザ	0	0	0	0	0	0	0	0
	コクシジオイデス症	0	0	0	0	0	0	0	1
	サル痘	0	0	0	0	0	0	0	0
	腎症候性出血熱	0	0	0	0	0	0	0	0
	炭疽	0	0	0	0	0	0	0	0
	つつが虫病	0	0	0	0	0	5	0	158
	デング熱	0	0	0	0	0	0	1	35
	ニパウイルス感染症	0	0	0	0	0	0	0	0
	日本紅斑熱	0	0	0	0	0	0	0	28
	日本脳炎	0	0	0	0	0	0	2	5
	ハンタウイルス肺症候群	0	0	0	0	0	0	0	0
	Bウイルス病	0	0	0	0	0	0	0	0
	ブルセラ症	0	0	0	0	0	0	0	3
	発疹チフス	0	0	0	0	0	0	0	0
ポツリヌス症	0	0	0	0	0	0	0	2	
マラリア	0	0	0	0	0	1	2	43	
野兔病	0	0	0	0	0	0	0	0	
ライム病	0	0	0	0	0	0	0	8	
リッサウイルス感染症	0	0	0	0	0	0	0	0	
レジオネラ症	0	0	1	0	1	5	6	310	
レプトスピラ症	0	0	0	0	0	0	0	10	
五類 感染症	アメーバ赤痢	1	0	0	0	0	2	4	433
	ウイルス性肝炎（A型肝炎及びE型肝炎を除く）	0	0	0	0	0	0	6	169
	急性脳炎（ウエストナイル脳炎及び日本脳炎を除く）	0	0	0	0	0	1	1	57
	クリプトスポリジウム症	0	0	0	0	0	0	1	11
	クロイツフェルト・ヤコブ病	0	0	0	0	0	1	2	95
	劇症型溶血性レンサ球菌感染症	0	0	0	0	0	0	0	62
	後天性免疫不全症候群	0	0	0	0	0	2	15	738
	ジアルジア症	0	0	0	0	0	0	2	59
	髄膜炎菌性髄膜炎	0	0	0	0	0	0	0	7
	先天性風しん症候群	0	0	0	0	0	0	0	0
	梅毒	1	0	0	0	0	4	5	350
	破傷風	1	0	0	0	0	1	4	85
	バンコマイシン耐性黄色ブドウ球菌感染症	0	0	0	0	0	0	0	0
	バンコマイシン耐性腸球菌感染症	0	0	0	0	0	1	2	43

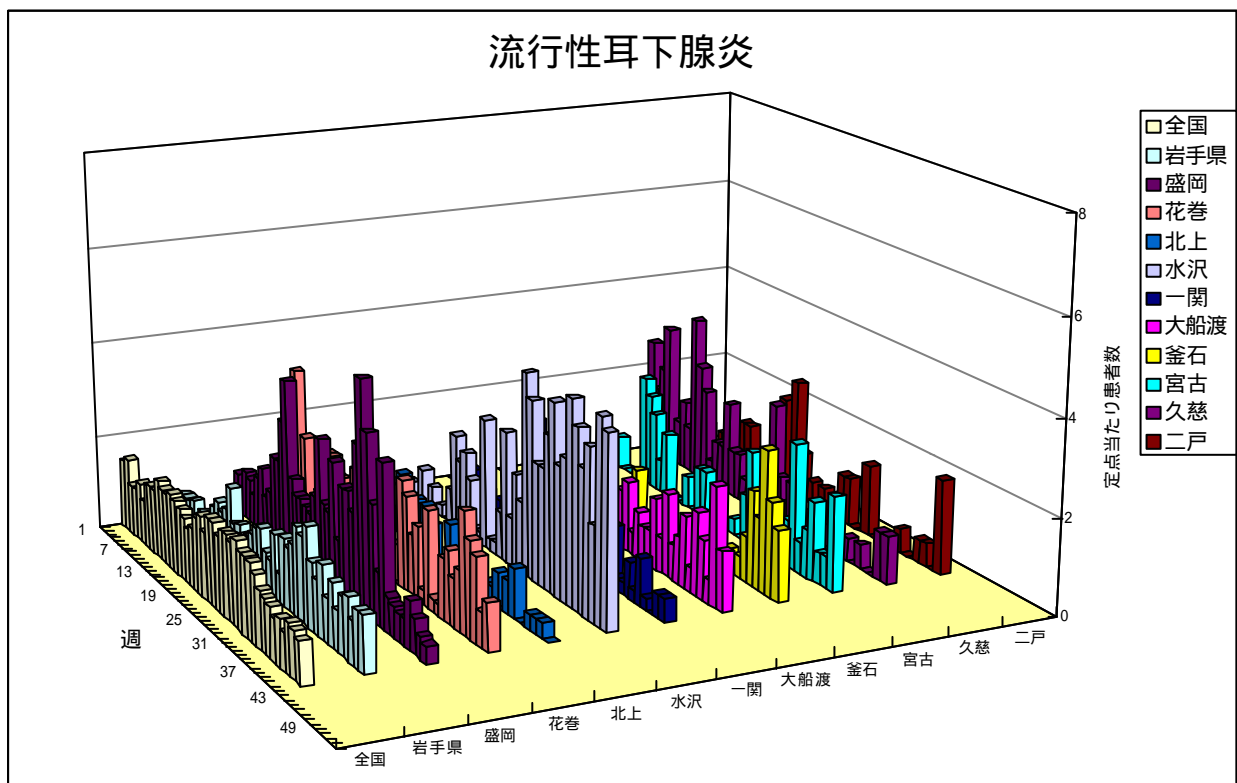
今注目の感染症

流行性耳下腺炎（おたふくかぜ）

流行性耳下腺炎は、本県では2002年に大きな流行が見られた後、報告が少ない状態が続いていたが、今年（2006年）は患者数が増加している。

盛岡地区では3月末および7月末にピークを形成後、現在は減少傾向にある。奥州地区では7月上旬以降、患者数が多い状態が続いている。

予防には任意接種であるがワクチンが有効である。



病原体検出情報

- ・この週に検出した病原体はありません。

医療機関からの情報

- ・この週には医療機関からの情報はありません。

集団感染情報

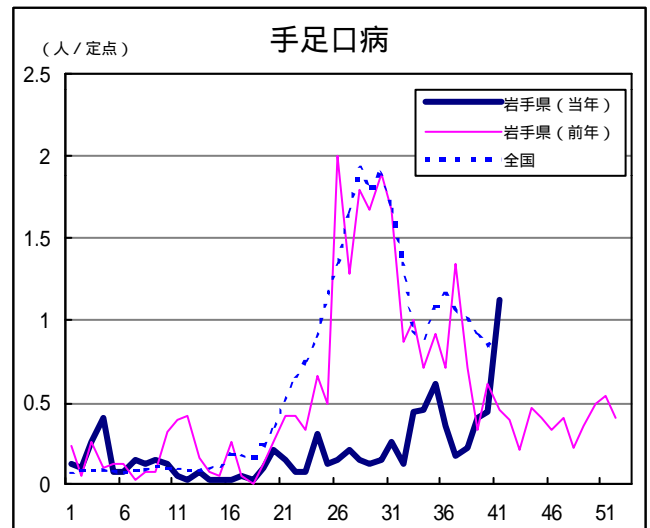
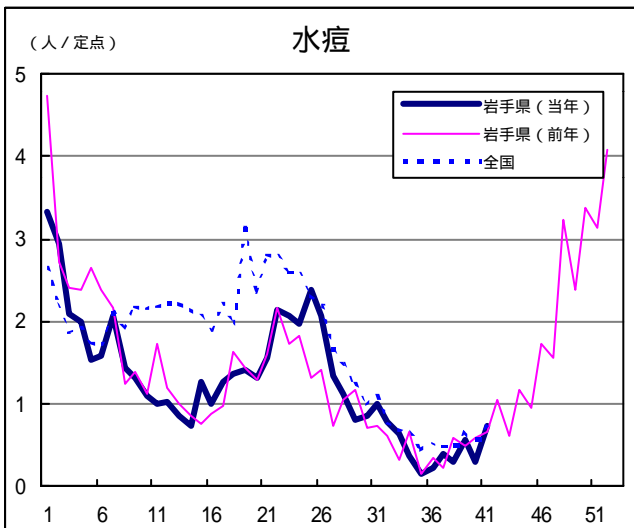
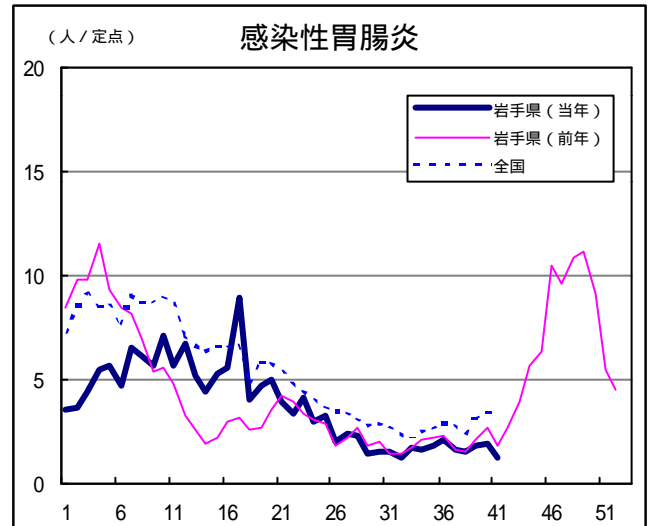
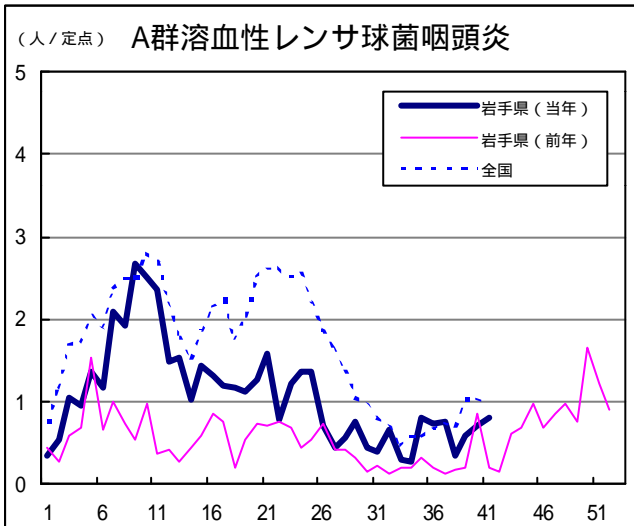
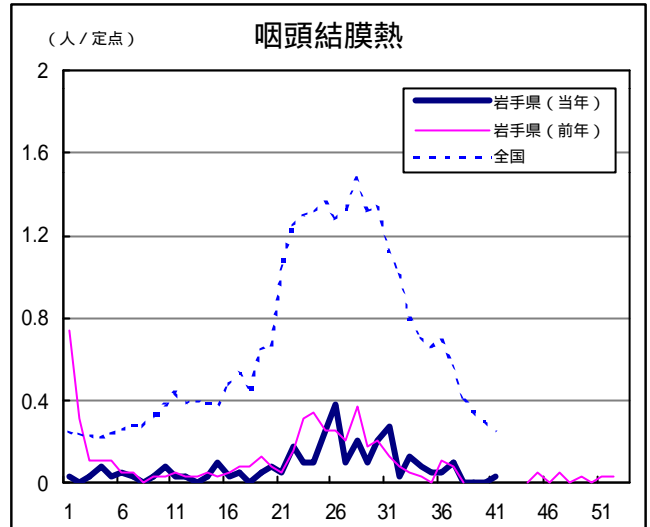
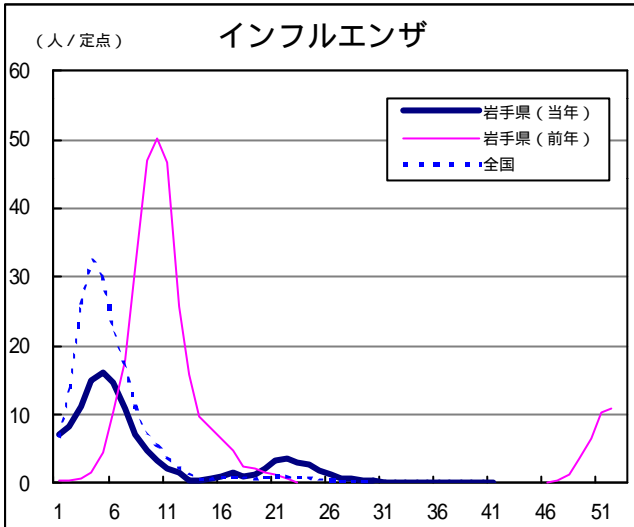
- ・この週には集団感染の情報はありません。

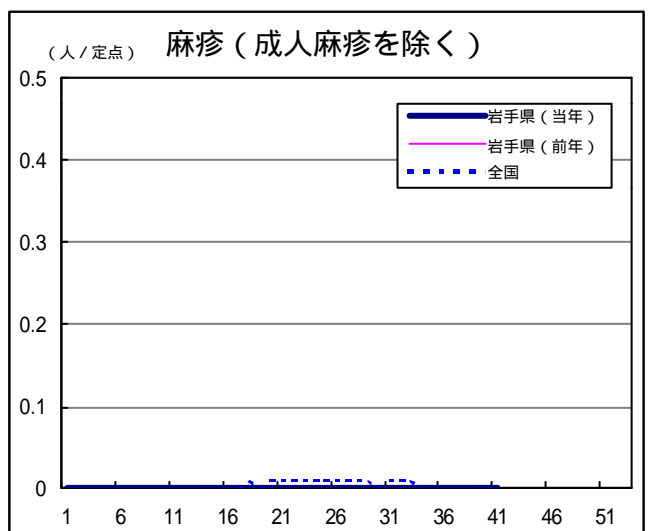
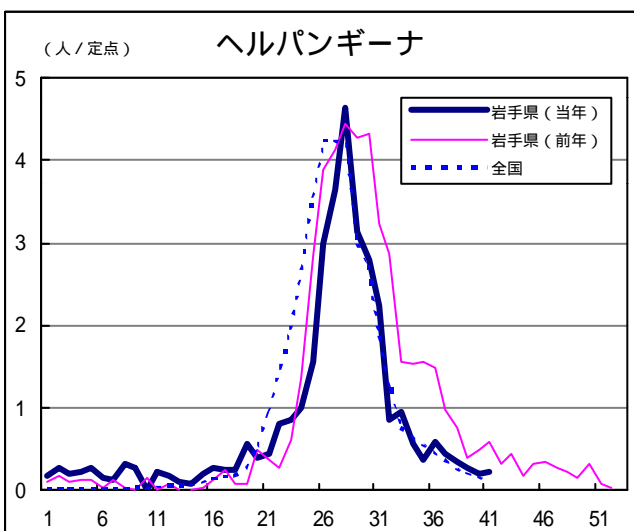
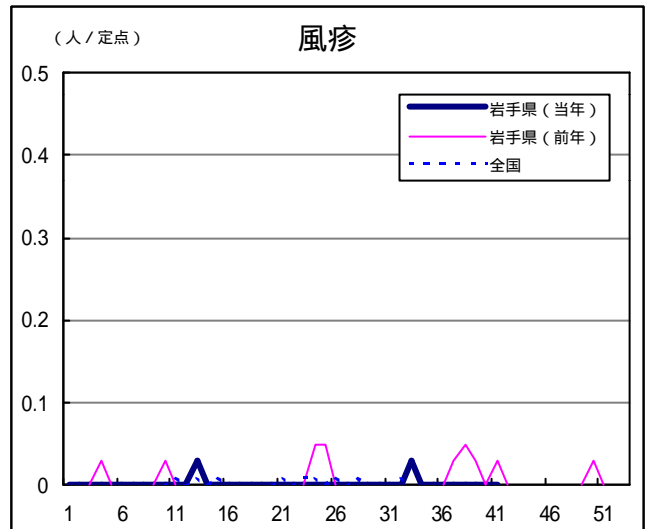
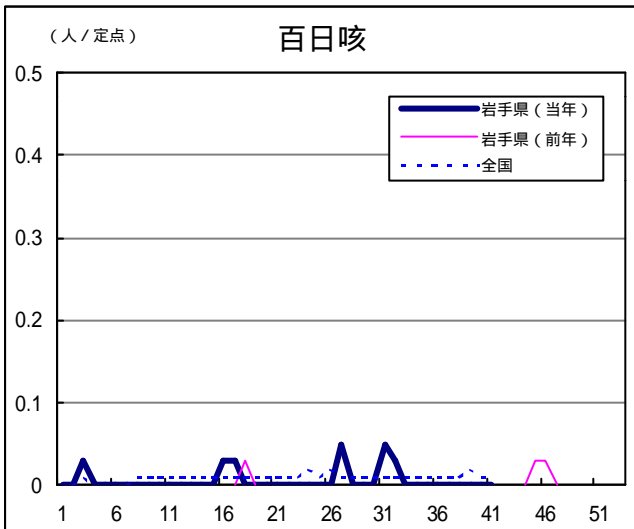
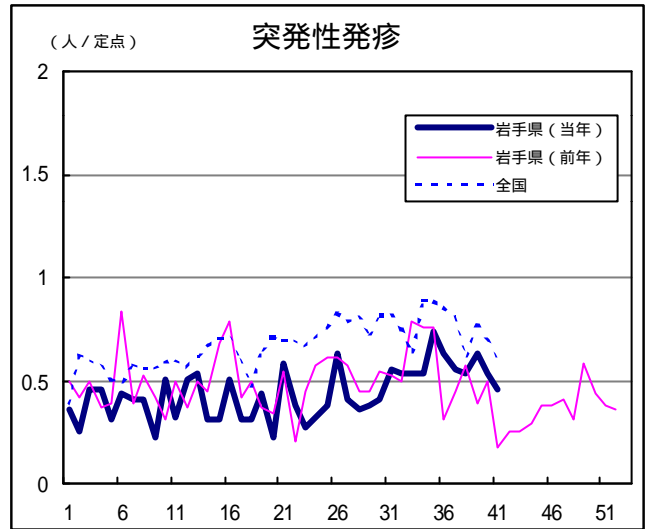
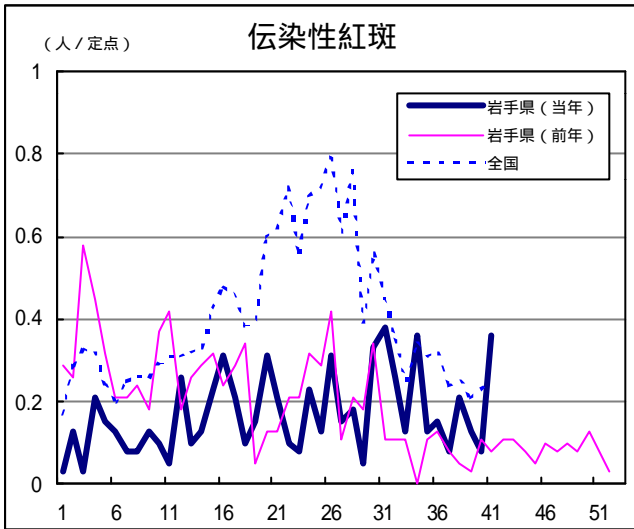
Q & A

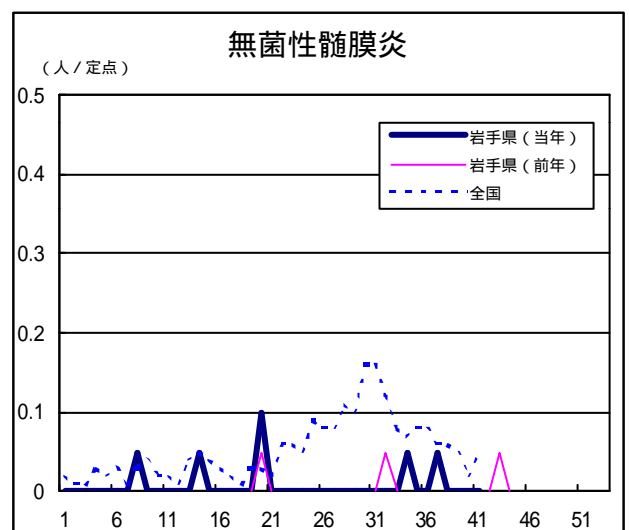
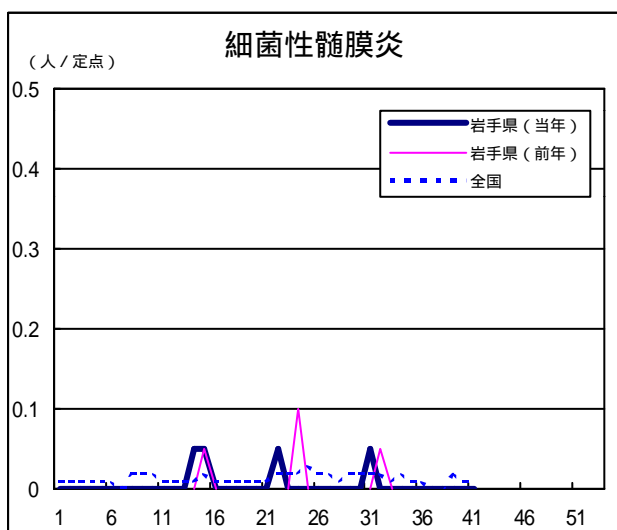
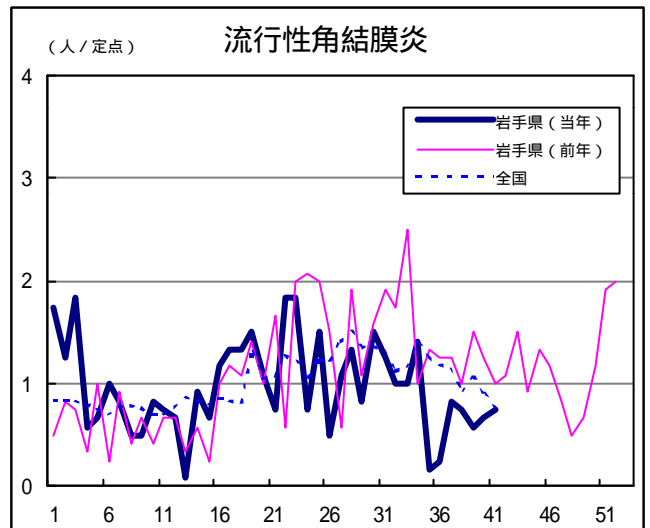
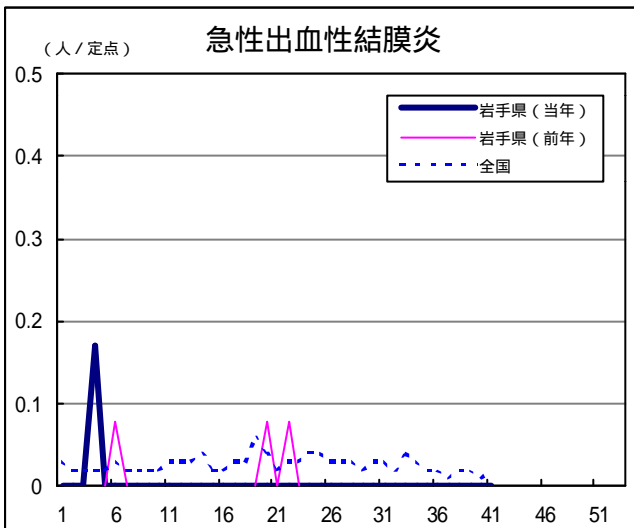
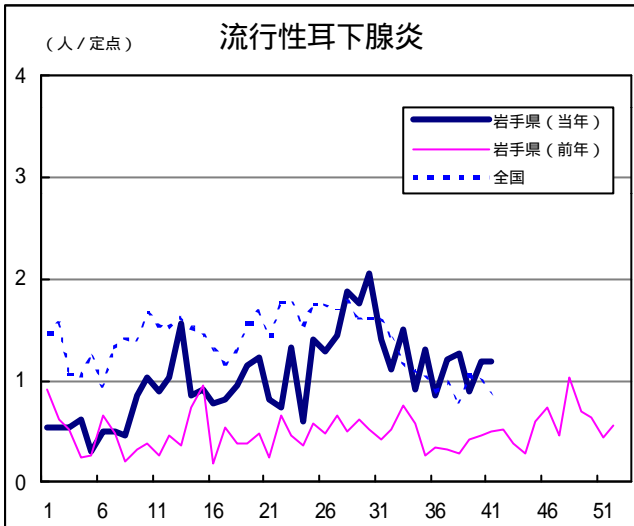
読者の皆様からのご質問にはこの欄でお答えします。

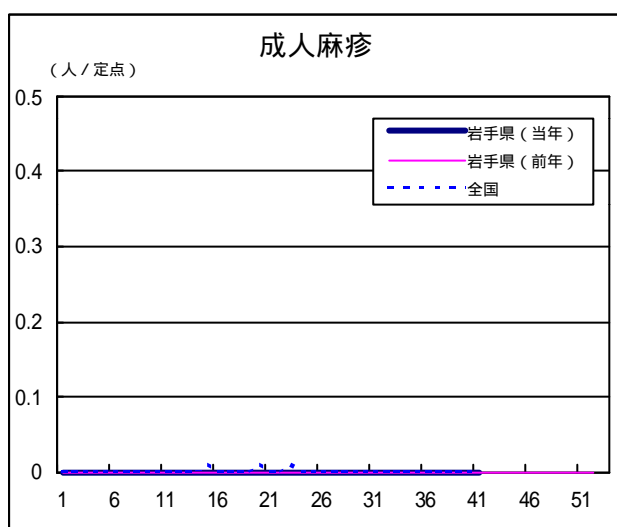
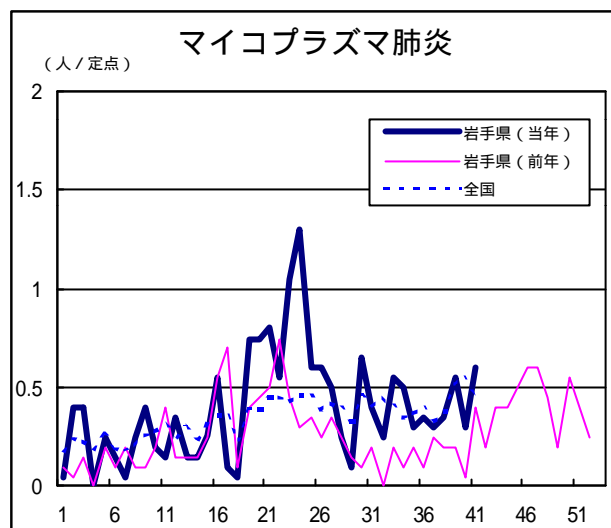
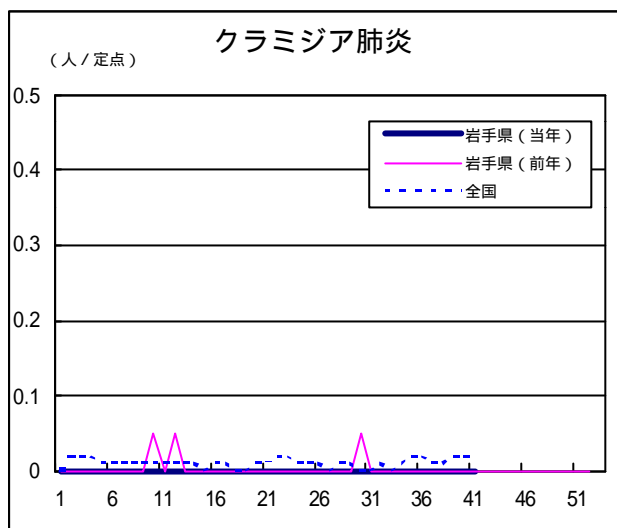
医療機関からの情報や読者の皆様からのご質問は下記の宛先までお寄せください。
岩手県結核・感染症情報センター（岩手県環境保健研究センター保健科学部内）
〒020-0852 岩手県盛岡市飯岡新田1-36-1
TEL:019-656-5669（直通） FAX:019-656-5667
E-mail: CC0019@pref.iwate.jp

疾病別グラフ（定点あたり患者数の推移）









定点医療機関の数

地区	インフルエンザ	小児科定点	眼科定点	基幹定点
岩手県	63	39	12	20
盛岡	17	11	3	5
花巻	7	4	1	3
北上	5	3	1	2
水沢	7	4	1	2
一関	7	4	1	2
大船渡	6	4	1	1
釜石	3	2	1	1
宮古	5	3	1	1
久慈	3	2	1	1
二戸	3	2	1	2

岩手の感染症情報を毎週メールでお届けする
「岩手県感染症情報ウィークリーマガジン」を配信しています。
 配信の登録は以下のURLからお願いします。
<http://www.pref.iwate.jp/~hp1353/kansen/mailmagazine.html>

岩手県感染症週報 平成18年第41週 平成18年10月20日発行
 監修：岩手県結核・感染症発生動向調査委員会
 発行：岩手県環境保健研究センター
 岩手県保健福祉部保健衛生課
 事務局：岩手県結核・感染症情報センター
 （岩手県環境保健研究センター保健科学部内）
 〒020-0852 岩手県盛岡市飯岡新田1-36-1
 TEL:019-656-5669（直通） FAX:019-656-5667
 E-mail: CC0019@pref.iwate.jp
 URL: <http://www.pref.iwate.jp/~hp1353/kansen/>
 <岩手県結核・感染症情報センター>
<http://www.pref.iwate.jp/~hp0360/>
 <岩手県保健福祉部保健衛生課>