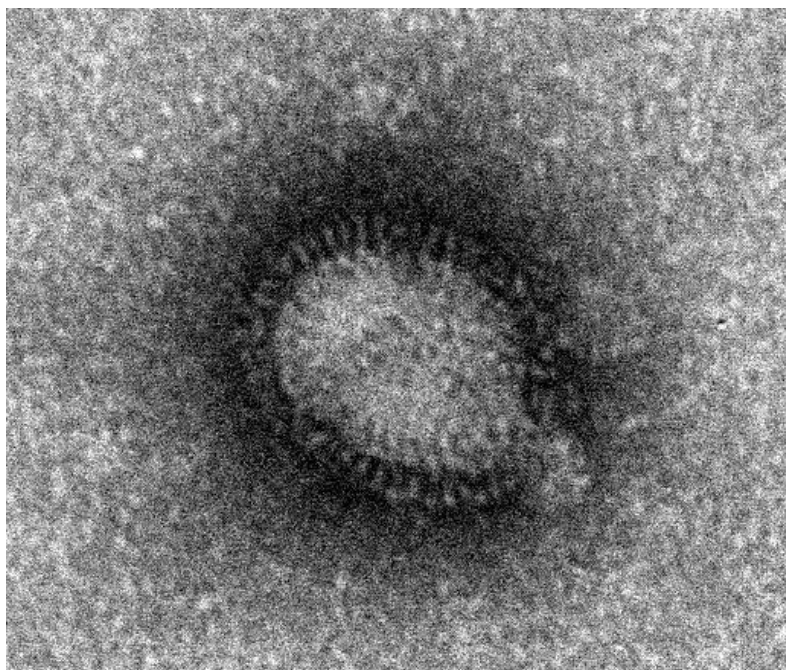


# 岩手県感染症週報

平成 18年 27 週号外

岩手県結核・感染症情報センター

## インフルエンザ、2005/06シーズン特集



インフルエンザウイルス  
撮影：岩手県環境保健研究センター

### インフルエンザ、2005/06シーズンの概要

- ・2005/06シーズンのインフルエンザは、11月上旬から患者が報告され始め、例年より2ヶ月程度早く流行が始まりました。
- ・冬季の流行のピークは、1月下旬から2月上旬でした。流行の規模は、例年に比べて小さかったです。
- ・4月上旬に患者報告が少なくなりましたが、その後、4月中旬から6月にかけて再流行しました。
- ・流行の主流となったインフルエンザウイルスは、冬季はA香港型、4月以降はB型でした。
- ・患者の年齢構成は、ほぼ例年並みでしたが、冬季と4月以降の流行では、異なる年齢構成を示しました。4月以降の流行では、冬季に比べて10歳代の患者の割合が多くなりました。

## 流行期間と規模

2005/06シーズンのインフルエンザは、2005年第44週（10/31-11/6）から患者が報告され始め、2006年第5週（1/30-2/5）にピークを迎えた（定点あたり患者数15.1人）。その後は第14週（4/3-9）まで減少が続いた（同0.33人）。しかし、その後再び増加に転じ、第22週で小さなピークを形成後（同3.73人）、減少した（図1）。流行の始まりは、例年よりも2ヶ月程度早かったが、冬季の流行の規模は比較的小さかった。一方、5月以降も多くの患者が報告されたのは、2002年以来のことであった。特に久慈地区では、5月下旬から7月上旬まで、注意報値（同10人）を超える週が断続的に続いた。

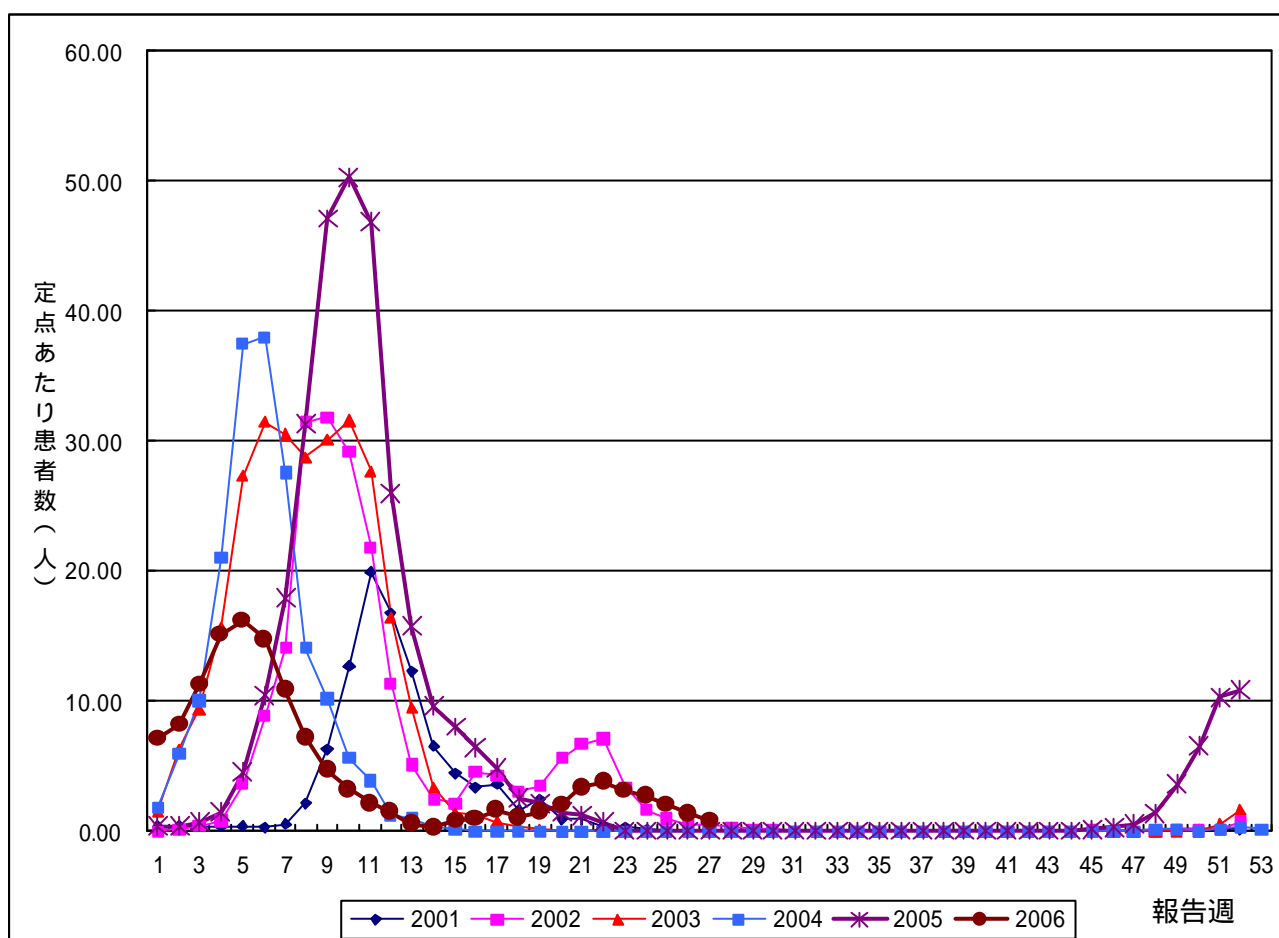


図1 インフルエンザの年別・週別発生状況、岩手県  
(2001年第1週～2006年第27週)

## インフルエンザウイルス

県環境保健研究センターでは、2005年11月から2006年6月25日までに、Aソ連型（H1N1）3株、A香港型（H3N2）60株及びB型21株をそれぞれ分離している。3月までの分離株は主にA香港型であり、4月以降の分離株は主にB型であった（図2）。

分離したウイルス株は赤血球凝集抑制反応試験により抗原解析が行われた。A香港型は、ほとんどの分離株がワクチン株と類似していた。B型には、山形系統とビクトリア系統があるが、2005/06シーズンに分離されたのは全てビクトリア系統であった。ビクトリア系統が分離されたのは、2002/03シーズン以来のこととなった。なお、2005/06シーズン用のワクチンには、山形系統が採用されていた。

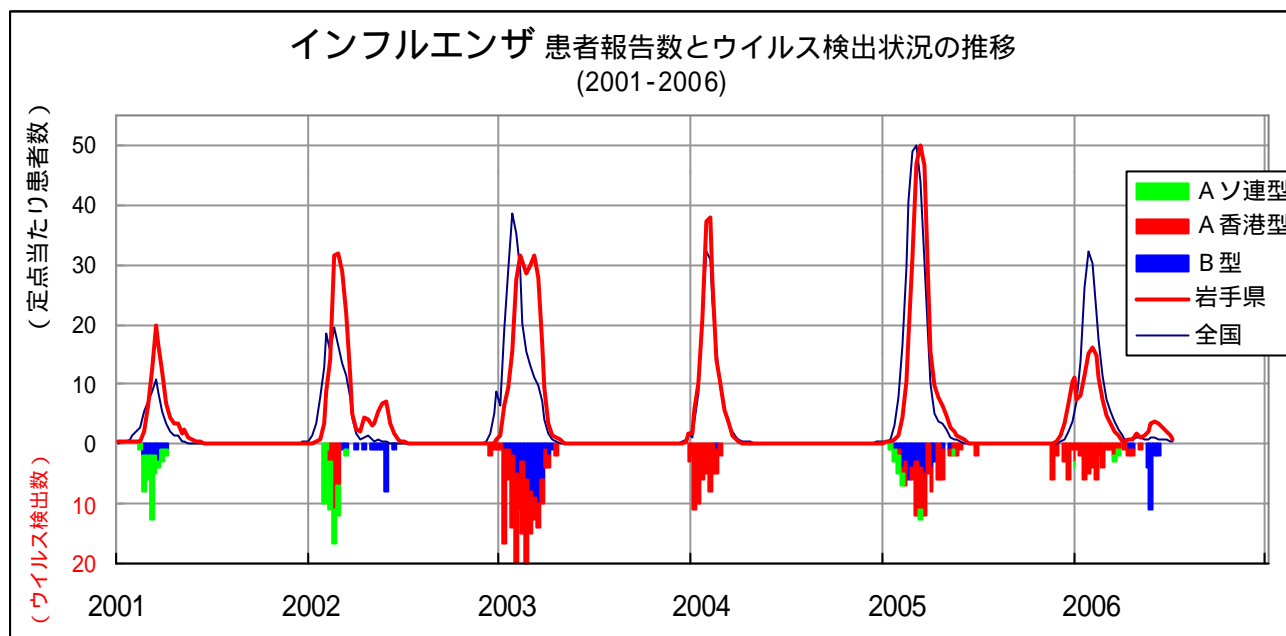


図2 インフルエンザ患者報告数及びインフルエンザウイルス分離状況、岩手県

### 患者年齢層

00/01シーズンから05/06シーズンまでのインフルエンザ患者の年齢構成を、図3に示した。例年、14歳までの年齢層が60から70%を占めている傾向に、大きな変化は無かった。一方、今シーズンを2005年第44週から2006年第14週まで（冬季、主にA香港型）と、2006年第15週以降（4月以降、主にB型）とに分けてみると、異なる年齢構成を示した（図4）。冬季の流行では、9歳までが約半数、10歳代が20%、残りが20歳以上であった。一方、4月以降では、5～19歳が患者報告の80%以上を占め、児童および生徒にあたる年齢層に集中していた。岩手県では、2002年4月以降にB型インフルエンザの流行が見られ、その際にも、6～19歳の年齢群に多かったことが報告されており、今年の流行と類似している。

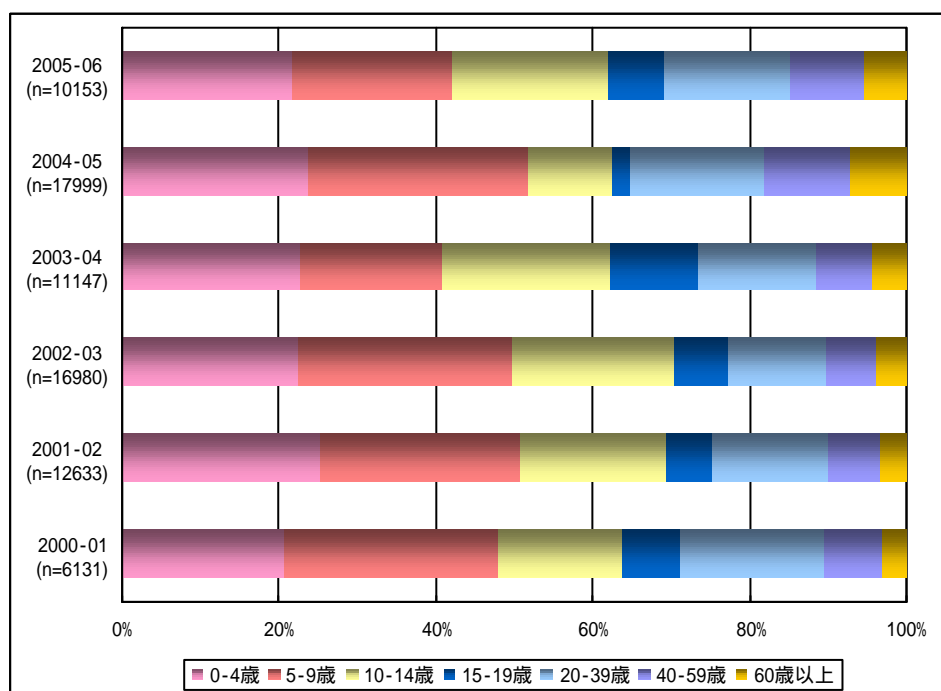


図3 インフルエンザ患者年齢分布（2000/01～05/06シーズン）、岩手県

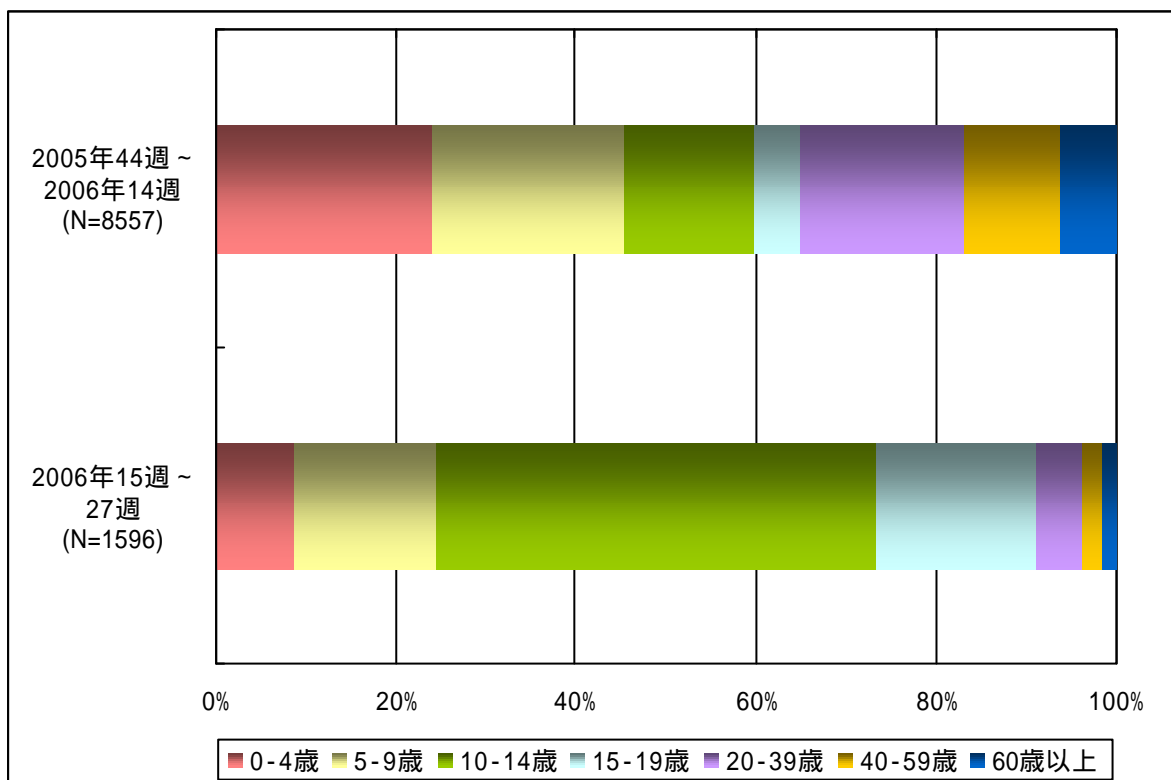


図4 インフルエンザ患者の年齢分布の違い、2005/06シーズン、岩手県

無料です!!

岩手の感染症情報を毎週メールでお届けする  
**「岩手県感染症情報ウィークリーマガジン」**を配信しています。  
 配信の登録は以下のURLからお願いします。  
<http://www.pref.iwate.jp/~hp1353/kansen/mailmagazine.html>

岩手県感染症週報 平成18年第27週号外 平成18年7月14日発行  
 監修：岩手県結核・感染症発生動向調査委員会  
 発行：岩手県環境保健研究センター  
 岩手県保健福祉部保健衛生課  
 事務局：岩手県結核・感染症情報センター  
 (岩手県環境保健研究センター保健科学部内)  
 〒020-0852 岩手県盛岡市飯岡新田1-36-1  
 TEL:019-656-5669 (直通) FAX:019-656-5667  
 E-mail: CC0019@pref.iwate.jp  
 URL: <http://www.pref.iwate.jp/~hp1353/kansen/>  
 <岩手県結核・感染症情報センター>  
<http://www.pref.iwate.jp/~hp0360/>  
 <岩手県保健福祉部保健衛生課>