

# 岩手県感染症週報

平成17年第50週（12月12日～12月18日）

岩手県結核 感染症情報センター

## 第50週の概要

- 1 類感染症
- 2 類感染症
- 3 類感染症

・患者発生の報告はありませんでした。

- 4 類感染症

- 5 類感染症（全数把握対象疾患）

・患者発生の報告はありませんでした。

### 5 類感染症（定点把握対象疾患）

・インフルエンザは、県内すべての地区から患者発生の報告がありました。盛岡、花巻地区では、定点当たり患者数がそれぞれ12.8人、12.2人と注意報値（同患者数10.0人）を超え、本格的な流行シーズンに入りました。同疾患による学校閉鎖などの措置は12/21までに盛岡地区12校、花巻地区2校、水沢地区1校、久慈地区1校です。学校などではこれから冬休みに入り、集団での感染の機会は少なくなりますが、年末・年始には人混みの中に入る機会が多くなるため注意が必要です。また、インフルエンザに感染・発症した患者は、医師による治療を受けて症状がやわらいでも、2～3日間はウイルスを排出するため、この期間は外出を控えることが大事です。

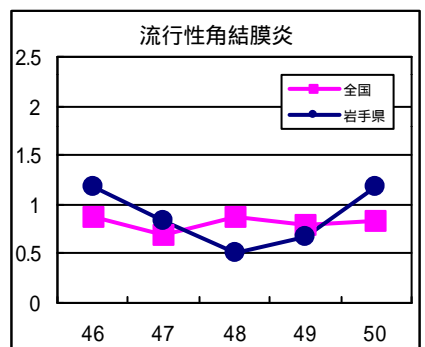
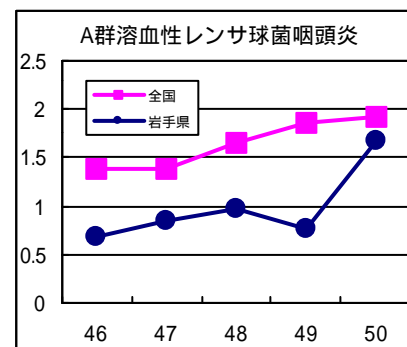
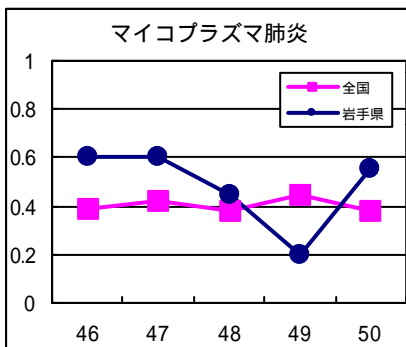
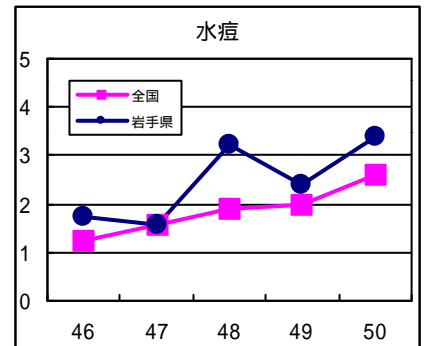
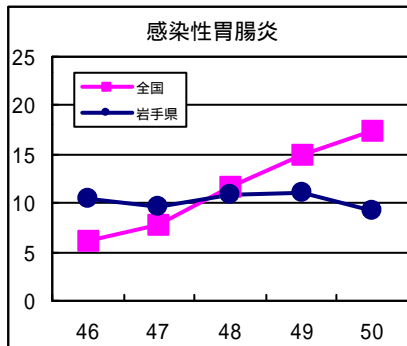
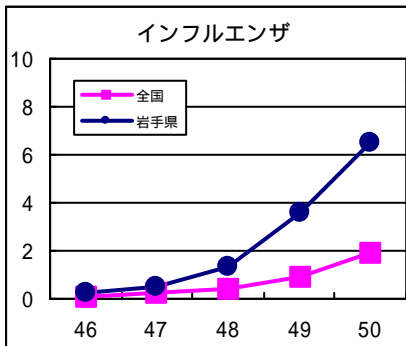
・感染性胃腸炎は、今シーズンは例年よりも3～4週ほど早い流行が続いていましたが、この週には県央部を中心に減少傾向にあります。しかし、これまで比較的患者数が少なかった沿岸部では増加傾向にあるため注意が必要です。

また、各地の保育所、老人福祉施設などで集団感染事例が頻発しています。患者の吐物の処理時には、ゴム手袋をし、十分に塩素系漂白剤で消毒するなど、二次感染の防止が大切です。

・水痘も現在流行シーズンに入っており、前週に一旦患者数は減少しましたが、この週には再び増加しました。花巻、水沢地区では警報値（定点当たり患者数7.0人）を超えています。

## 最近の注目疾患（定点あたり患者数の過去5週の動き）

（疾患によって目盛りのスケールが違うことに注意）



定点把握対象疾患（過去5週の動き）

（定点あたり患者数）

疾病名	地域	週					流行傾向	
		46	47	48	49	50		
インフルエンザ	岩手県	0.25	0.48	1.3	3.59	6.51	↗	
	全国	0.12	0.24	0.41	0.91	1.88		
咽頭結膜熱	岩手県	0	0.05	0	0.03	0	→	
	全国	0.23	0.27	0.35	0.36	0.42		
A群溶血性レンサ球菌咽頭炎	岩手県	0.69	0.85	0.97	0.77	1.67	↗	
	全国	1.39	1.38	1.66	1.85	1.92		
感染性胃腸炎	岩手県	10.49	9.67	10.95	11.15	9.13	↘	
	全国	6.13	7.87	11.75	14.89	17.44		
水痘	岩手県	1.74	1.56	3.23	2.38	3.38	↗	
	全国	1.26	1.55	1.9	1.99	2.59		
手足口病	岩手県	0.33	0.41	0.23	0.36	0.49	→	
	全国	0.31	0.27	0.21	0.23	0.23		
伝染性紅斑	岩手県	0.1	0.08	0.1	0.08	0.13	→	
	全国	0.14	0.17	0.19	0.21	0.23		
突発性発疹	岩手県	0.38	0.41	0.31	0.59	0.44	→	
	全国	0.63	0.65	0.66	0.66	0.59		
百日咳	岩手県	0.03	0	0	0	0	→	
	全国	0.01	0.01	0.01	0.01	0.01		
風疹	岩手県	0	0	0	0	0.03	→	
	全国	0	0	0	0	0		
ヘルパンギーナ	岩手県	0.36	0.28	0.23	0.15	0.33	→	
	全国	0.11	0.1	0.09	0.07	0.05		
麻疹（成人麻疹を除く）	岩手県	0	0	0	0	0	→	
	全国	0	0	0	0	0		
流行性耳下腺炎	岩手県	0.74	0.46	1.03	0.69	0.64	→	
	全国	1.3	1.31	1.53	1.48	1.46		
急性出血性結膜炎	岩手県	0	0	0	0	0	→	
	全国	0.01	0.02	0.02	0.01	0.01		
流行性角結膜炎	岩手県	1.17	0.83	0.5	0.67	1.17	↗	
	全国	0.88	0.69	0.87	0.79	0.84		
RSウイルス感染症（患者報告数）	岩手県	1	0	1	0	1	→	
	全国	908	853	1379				
細菌性髄膜炎	岩手県	0	0	0	0	0	→	
	全国	0.01	0	0.01	0.01	0.01		
無菌性髄膜炎	岩手県	0	0	0	0	0	→	
	全国	0.03	0.02	0.02	0.02	0.01		
マイコプラズマ肺炎	岩手県	0.6	0.6	0.45	0.2	0.55	→	
	全国	0.39	0.42	0.38	0.45	0.38		
クラミジア肺炎（オウム病を除く）	岩手県	0	0	0	0	0	→	
	全国	0.01	0.01	0.01	0.01	0.01		
成人麻疹	岩手県	0	0	0	0	0	→	
	全国	0	0	0	0	0		

【流行傾向の見方】

- 無印：ほとんど患者が発生していません
- ：患者が発生しています
- ↗：警報値を超えた地区が1～2地区あります
- ↘：多くの地区で警報値を超えています

全数把握対象疾患（過去5週の動き）		（患者発生数）							
分類	疾病名	岩手県					全国		
		(週) 46	47	48	49	50	累計	50	累計
一類 感染症	エボラ出血熱	0	0	0	0	0	0	0	0
	クリミア・コンゴ出血熱	0	0	0	0	0	0	0	0
	ペスト	0	0	0	0	0	0	0	0
	マールブルグ病	0	0	0	0	0	0	0	0
	ラッサ熱	0	0	0	0	0	0	0	0
二類 感染症	コレラ	0	0	0	0	0	0	1	53
	細菌性赤痢	0	0	0	0	0	2	3	542
	腸チフス	0	0	0	0	0	0	0	49
	パラチフス	0	0	0	0	0	0	0	18
	急性灰白髄炎	0	0	0	0	0	0	0	0
	ジフテリア	0	0	0	0	0	0	0	0
三類	腸管出血性大腸菌感染症	0	0	1	0	0	84	12	3523
四、 五類 感染症	アメーバ赤痢	0	0	0	0	0	2	7	659
	エキノкокクス症	0	0	0	0	0	0	0	17
	黄熱	0	0	0	0	0	0	0	0
	オウム病	0	0	0	0	0	1	0	33
	回帰熱	0	0	0	0	0	0	0	0
	急性ウイルス性肝炎	0	0	0	0	0	3	1	266
	Q熱	0	0	0	0	0	0	0	8
	狂犬病	0	0	0	0	0	0	0	0
	クリプトスポリジウム症	0	0	0	0	0	0	0	9
	クロイツフェルト・ヤコブ病	0	1	0	0	0	4	0	145
	劇症型溶血性レンサ球菌感染症	0	0	0	0	0	1	0	55
	後天性免疫不全症候群	0	0	0	0	0	4	11	1106
	コクシジオイデス症	0	0	0	0	0	0	0	5
	ジアルジア症	0	0	0	0	0	0	2	78
	腎症候性出血熱	0	0	0	0	0	0	0	0
	髄膜炎菌性髄膜炎	0	0	0	0	0	0	0	10
	先天性風疹症候群	0	0	0	0	0	0	1	2
	炭疽	0	0	0	0	0	0	0	0
	ツツガムシ病	0	0	0	0	0	7	12	285
	デング熱	0	0	0	0	0	0	0	71
	日本紅斑熱	0	0	0	0	0	0	0	61
	日本脳炎	0	0	0	0	0	0	0	7
	乳児ボツリヌス症	0	0	0	0	0	0	0	0
	梅毒	0	0	0	0	0	3	3	525
	破傷風	0	0	0	0	0	1	3	111
	バンコマイシン耐性腸球菌感染症	0	0	0	0	0	0	1	63
	ハンタウイルス肺症候群	0	0	0	0	0	0	0	0
	Bウイルス病	0	0	0	0	0	0	0	0
	ブルセラ症	0	0	0	0	0	0	0	1
	発疹チフス	0	0	0	0	0	0	0	0
	マラリア	0	0	0	0	0	0	0	65
	ライム病	0	0	0	0	0	0	0	8
	レジオネラ症	0	0	0	0	0	1	3	268
ウエストナイル熱	0	0	0	0	0	0	0	0	

昨年11月5日に感染症法が改正されたことに伴い、調査対象疾患が一部改正されましたが、本週報では当面の間、改正前の分類による情報をお届けしております。  
できるだけ早い時期に、新しい分類による情報をお届けするよう準備していますので、ご了承ください。

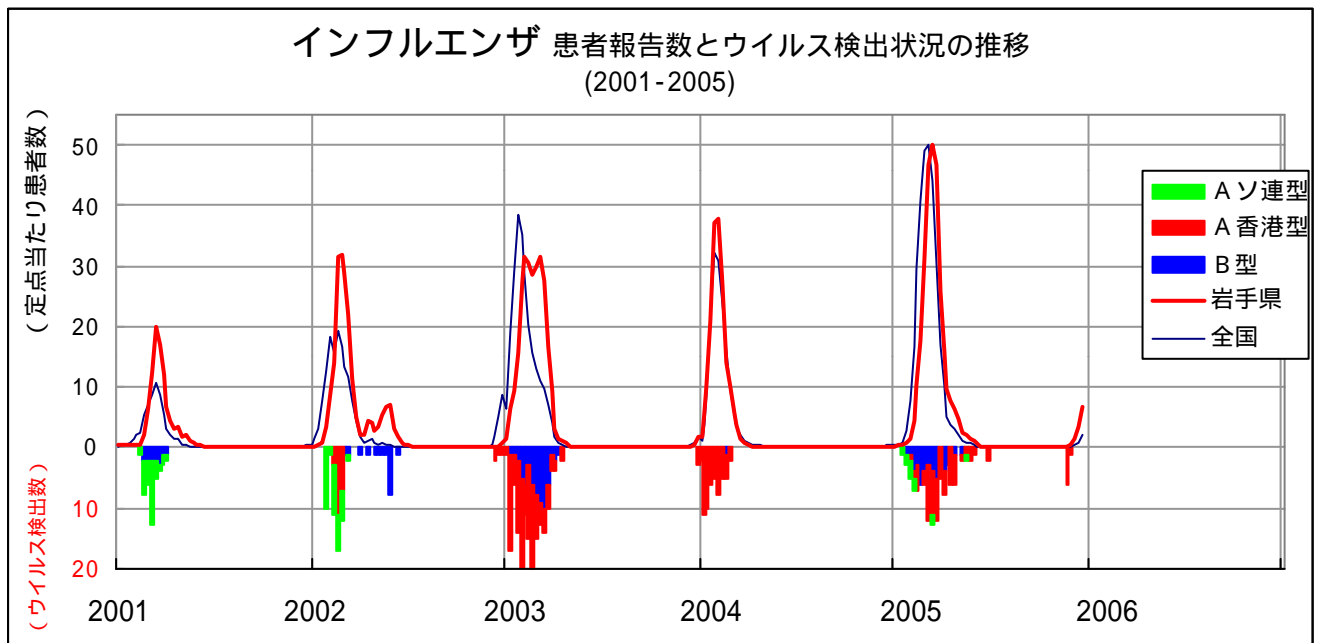
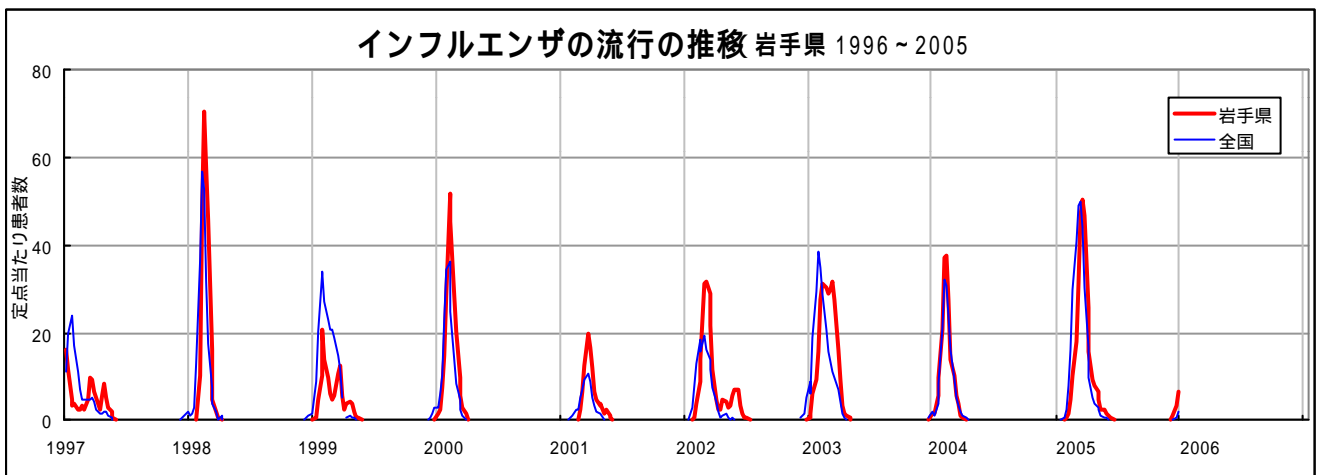
今注目の感染症

インフルエンザ

インフルエンザは、例年、12月頃から患者数が増え始め、2～3月が流行のピークであるが、今シーズンは、盛岡地区では、11月に集団感染による学校閉鎖措置がとられた小学校もあり、例年よりも早い流行状況となっている。

今後の流行状況はまだ不明であるが、65歳以上の高齢者の方や気管支喘息や慢性心不全などの基礎疾患のある方、1歳以上の幼児などは早めに予防接種を受けることが大切である。

昨シーズンは、A香港型、Aソ連型、B型の3種類のインフルエンザウイルスが同時に流行したが、今シーズンは、11月中にA香港型インフルエンザウイルスが分離検出されている。



## 病原体検出情報

- ・この週に検出した病原体はありません。

## 医療機関からの情報

- ・この週には医療機関からの情報はありません。

## 集団感染情報

インフルエンザ様疾患による施設閉鎖措置等の状況（12/15まで）

岩手県	盛岡	花巻	北上	水沢	一関	大船渡	釜石	宮古	久慈	二戸
16	12	2	0	1	0	0	0	0	1	0

### 感染性胃腸炎の集団発生について

大船渡市内の高齢者施設において、嘔吐・下痢を主症状とする有症事例の発生があり、調査の結果、複数の有症者から「ノロウイルス」が検出されたことから、「感染性胃腸炎」の集団発生事例と断定した。

なお、患者は軽症で、全員回復している。

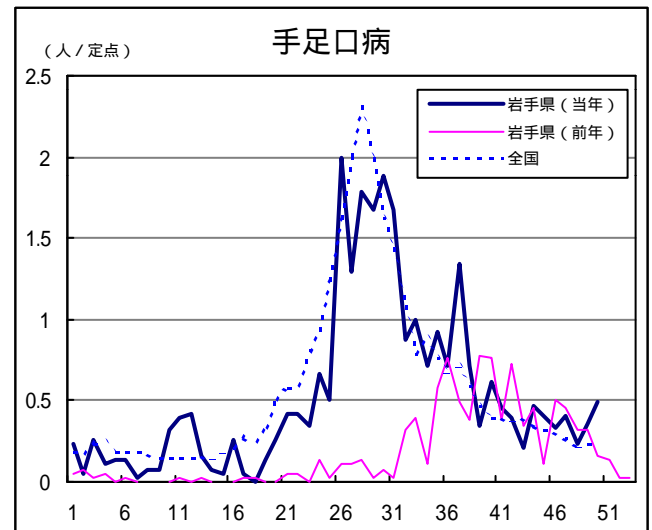
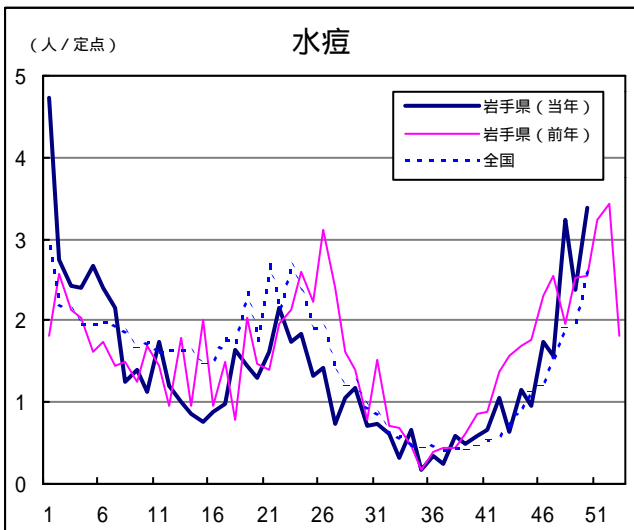
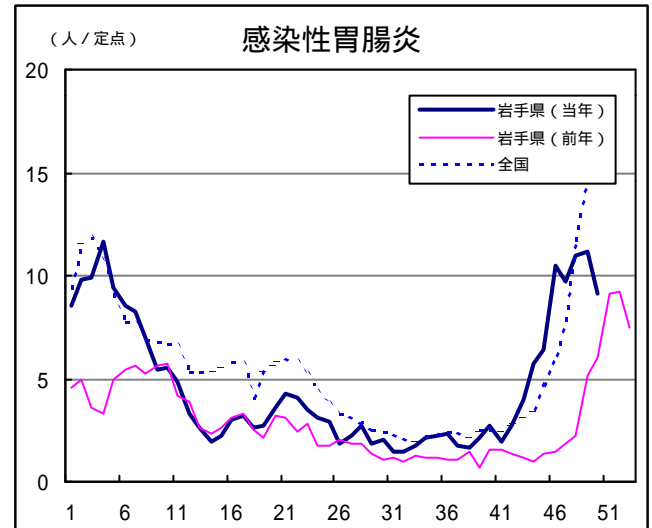
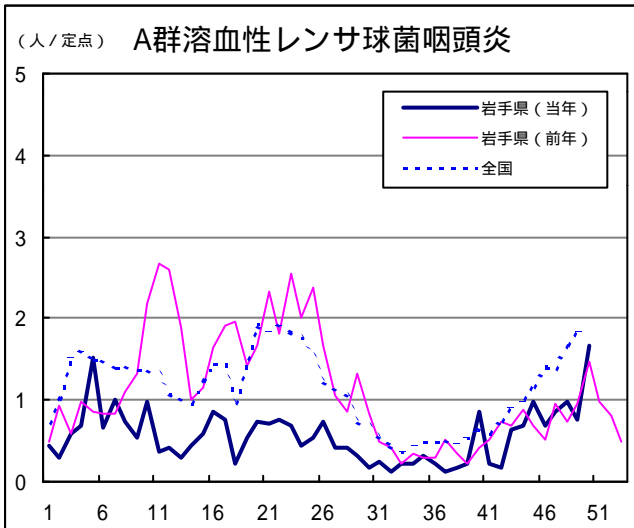
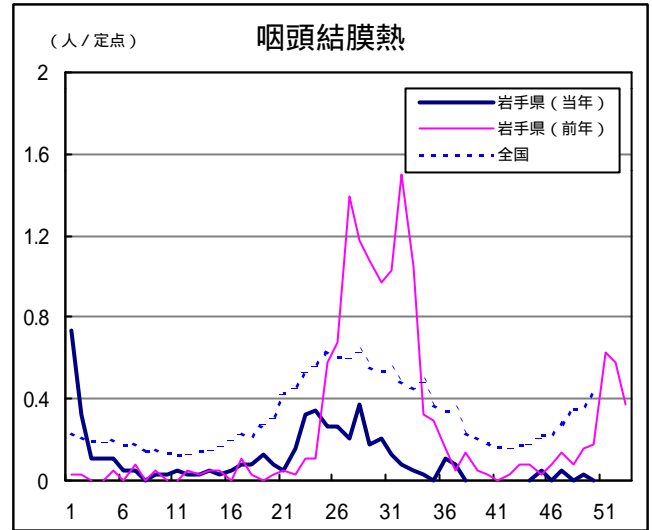
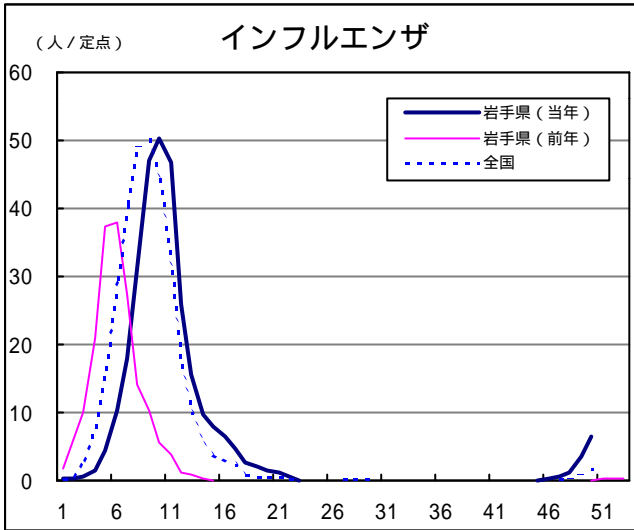
- 1 施設等  
大船渡市内の高齢者施設（入所者150名、職員104名）
- 2 患者の状況
  - ・12/19（月）に、12/8（木）頃から、複数の入所者に下痢・嘔吐の症状が出ていたと施設から報告
  - ・同日、大船渡保健所が調査を実施し、12/8（木）から12/18（日）にかけて、38名（入所者30名、職員8名）に症状（下痢、嘔吐等）があったことを確認
  - ・現在は全員が回復し、12/19（月）以降新たな発症者は出ていない。
- 3 原因究明等の調査
  - ・県環境保健研究センターでの糞便検査の結果、12/21（水）にノロウイルスを有症者4名中3名（入所者2名、職員1名）から確認。また、施設が行った検便により民間検査機関においても有症者1名（入所者）からノロウイルスを確認。
  - ・発症状況等の疫学調査結果から、施設の食事等を原因とする食中毒の可能性は否定
  - ・保健所において、施設に対し手洗い及び消毒の徹底等の二次感染予防対策について指導するとともに感染原因等を調査中

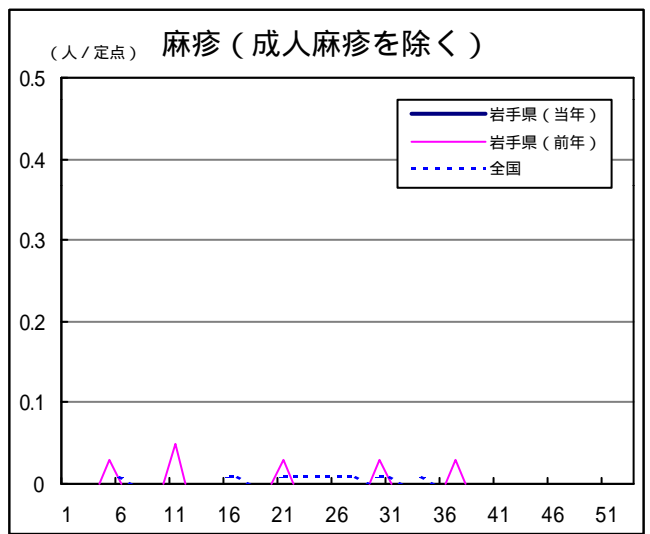
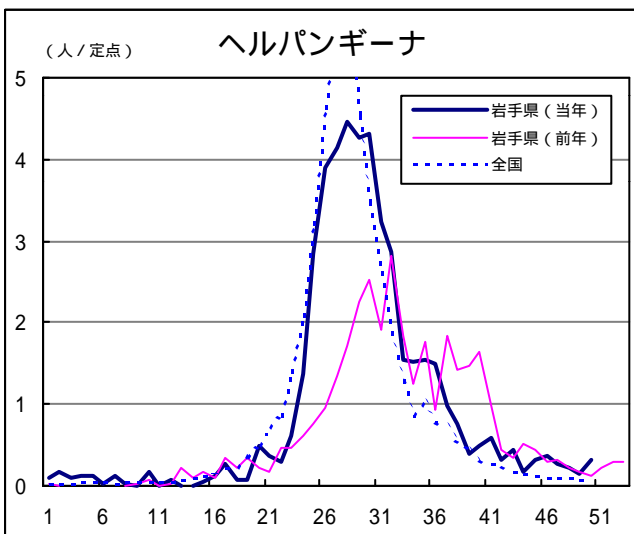
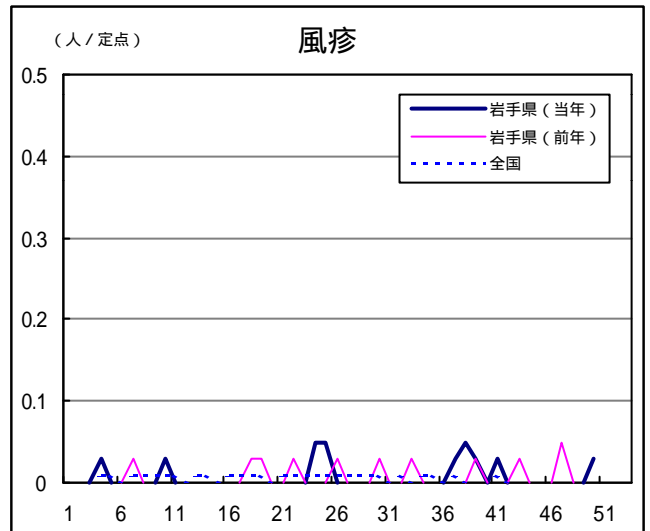
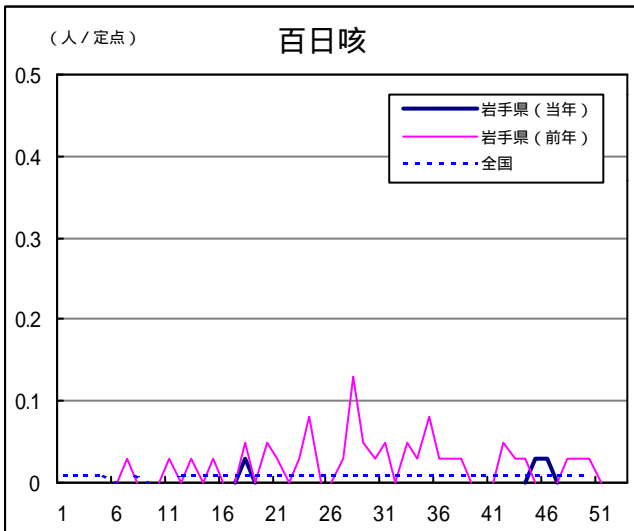
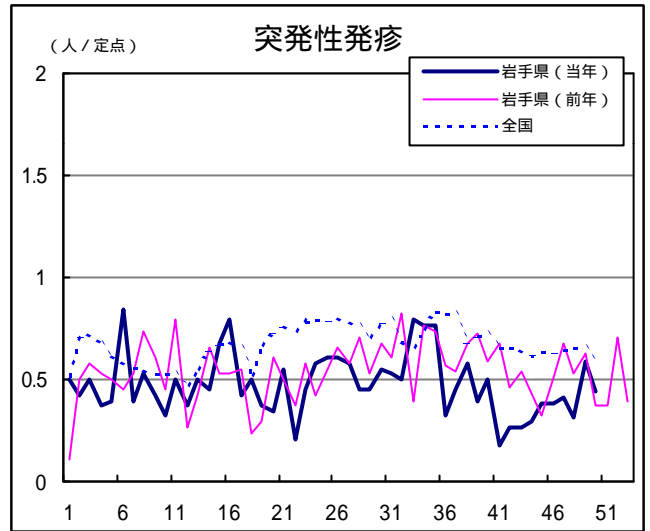
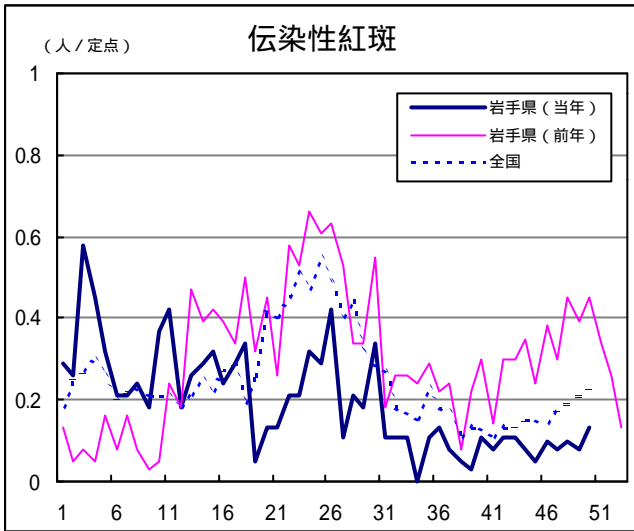
## Q & A

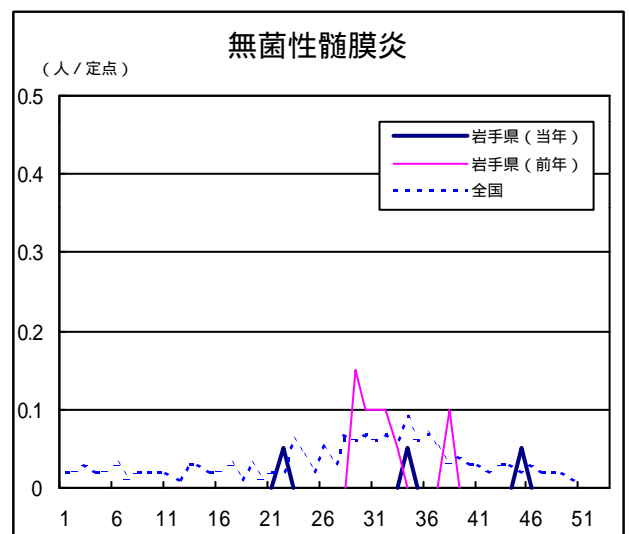
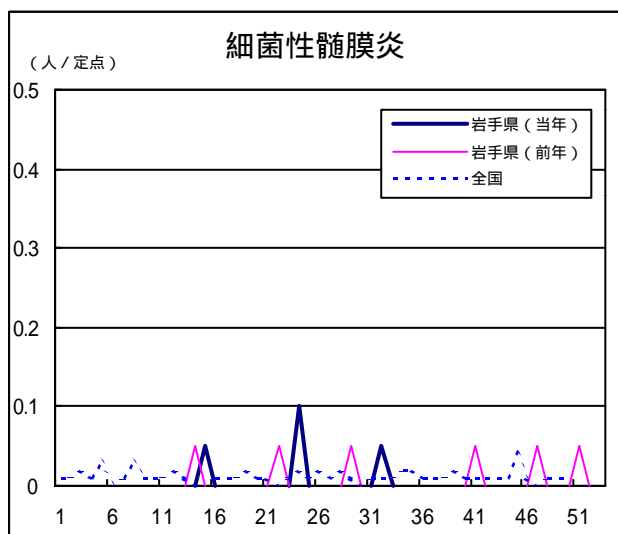
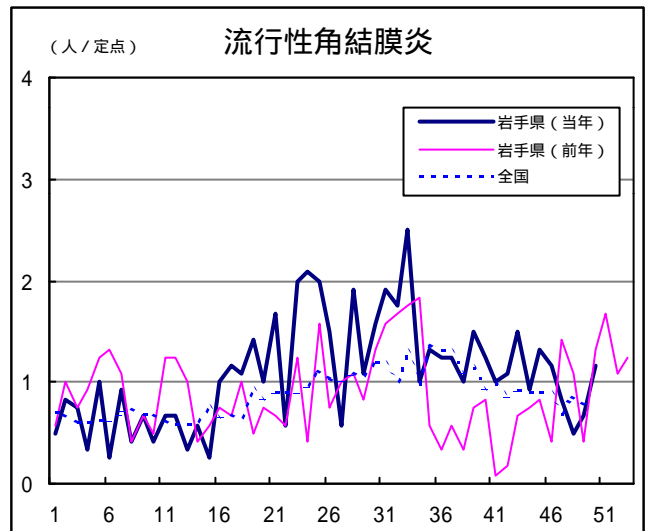
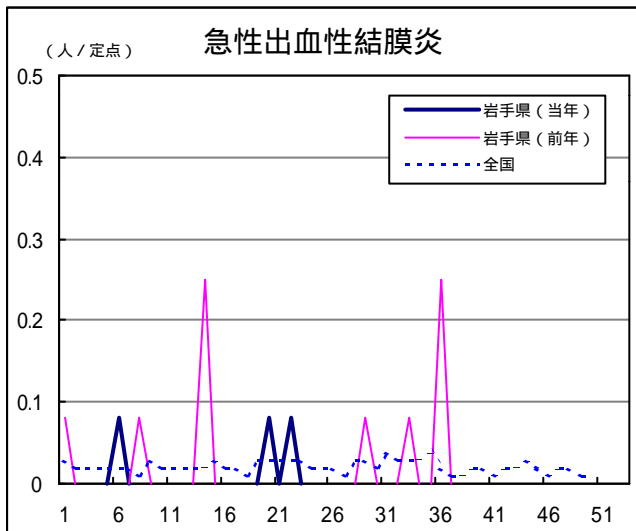
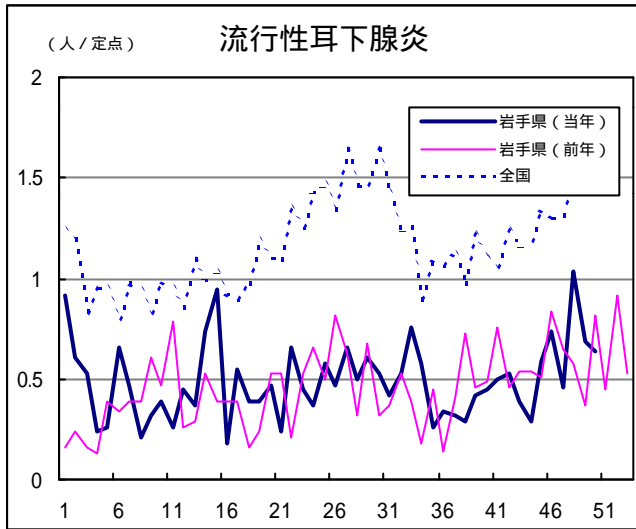
読者の皆様からのご質問にはこの欄でお答えします。

医療機関からの情報や読者の皆様からのご質問は下記の宛先までお寄せください。  
 岩手県結核・感染症情報センター（岩手県環境保健研究センター保健科学部内）  
 〒020-0852 岩手県盛岡市飯岡新田1-36-1  
 TEL:019-656-5669（直通） FAX:019-656-5667  
 E-mail:CC0019@pref.iwate.jp

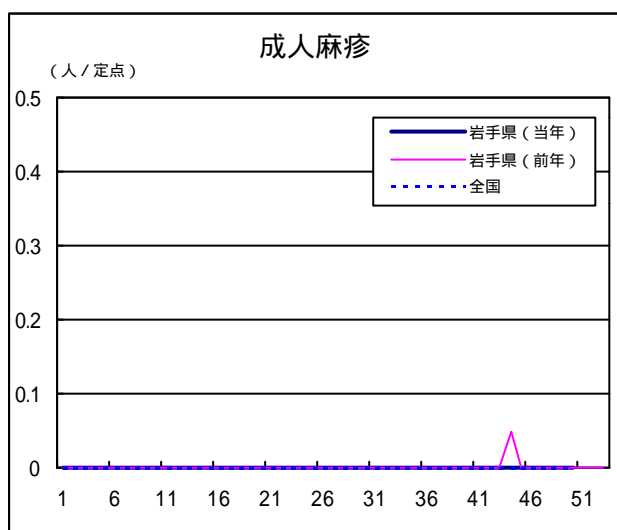
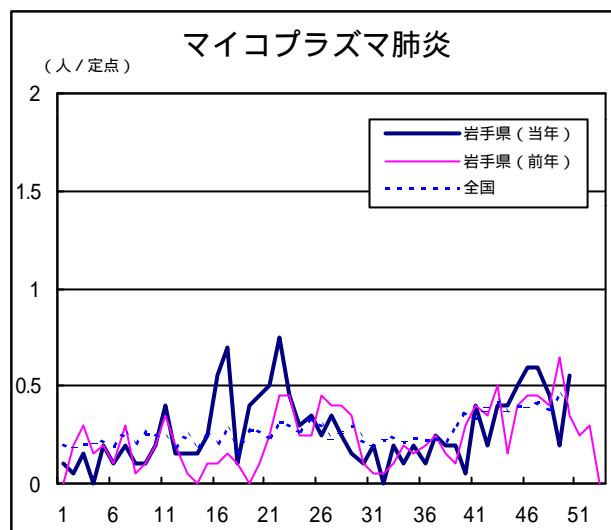
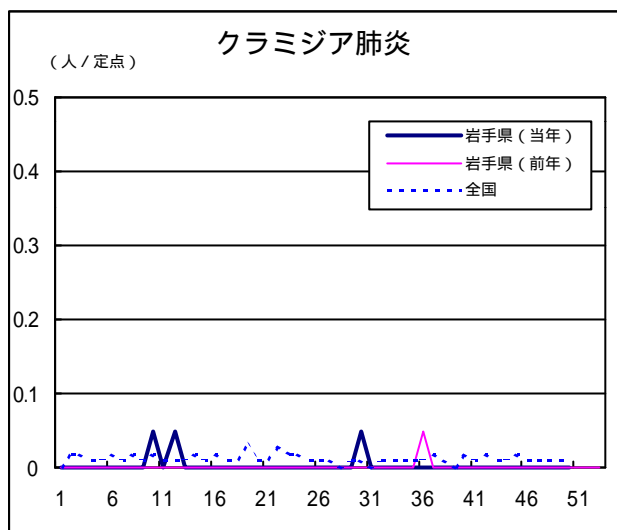
疾病別グラフ（定点あたり患者数の推移）











定点医療機関の数

地区	インフルエンザ	小児科定点	眼科定点	基幹定点
岩手県	63	39	12	20
盛岡	17	11	3	5
花巻	5	3	1	2
北上	5	3	1	2
水沢	7	4	1	2
一関	7	4	1	2
大船渡	6	4	1	1
釜石	5	3	1	2
宮古	5	3	1	1
久慈	3	2	1	1
二戸	3	2	1	2

岩手の感染症情報を毎週メールでお届けする  
**「岩手県感染症情報ウィークリーマガジン」**を配信しています。  
 配信の登録は以下のURLからお願いします。  
<http://www.pref.iwate.jp/~hp1353/kansen/mailmagazine.html>

岩手県感染症週報 平成17年第50週 平成17年12月22日発行  
 監修：岩手県結核・感染症発生動向調査委員会  
 発行：岩手県環境保健研究センター  
 岩手県保健福祉部保健衛生課  
 事務局：岩手県結核・感染症情報センター  
 (岩手県環境保健研究センター保健科学部内)  
 〒020-0852 岩手県盛岡市飯岡新田1-36-1  
 TEL:019-656-5669(直通) FAX:019-656-5667  
 E-mail:CC0019@pref.iwate.jp  
 URL: <http://www.pref.iwate.jp/~hp1353/kansen/>  
 <岩手県結核・感染症情報センター>  
<http://www.pref.iwate.jp/~hp0360/>  
 <岩手県保健福祉部保健衛生課>