

# 岩手県感染症週報

平成17年第49週（12月5日～12月11日）

岩手県結核 感染症情報センター

## 第49週の概要

- 1 類感染症
- 2 類感染症
- 3 類感染症

・患者発生の報告はありませんでした。

- 4 類感染症

- 5 類感染症（全数把握対象疾患）

・患者発生の報告はありませんでした。

- 5 類感染症（定点把握対象疾患）

・インフルエンザは、盛岡、花巻地区を中心に患者の増加が続いており、昨シーズンよりもおよそ2ヶ月程度早く流行シーズンにはいったものとみられます。この週にもっとも患者数の多い地区は花巻地区（定点当たり患者数8.0人）で、次いで盛岡、一関地区が多くなっています。一方、水沢、大船渡、釜石地区では定点医療機関からの患者発生の報告はまだありませんが、今後これらの地区にもインフルエンザの流行が拡大することが予想されます。同疾患による学校閉鎖などの措置は12/15までに盛岡地区で9校、花巻地区で1校、久慈地区で1校です。

感染を防ぐためには、できるだけ人混みにでない、外出から帰ったらうがいをするなどの予防措置が大切です。また、65歳以上の高齢者でまだ予防接種を受けていない方は、感染した際に肺炎などの合併症を防ぐため、できるだけ早くワクチンを接種することをお奨めします。

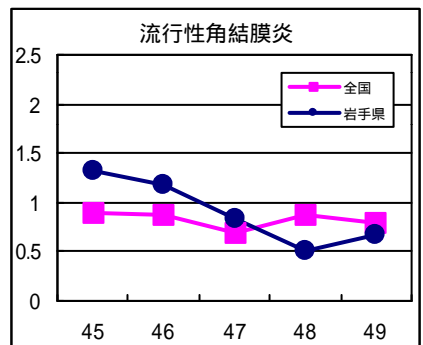
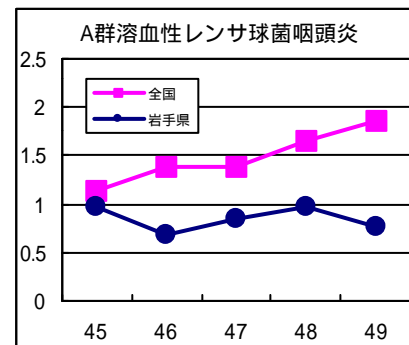
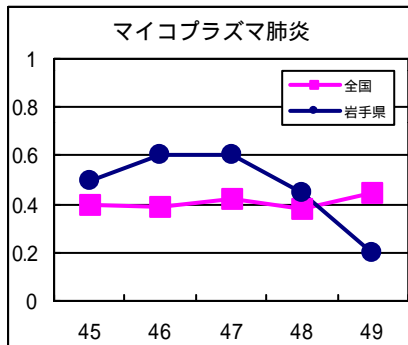
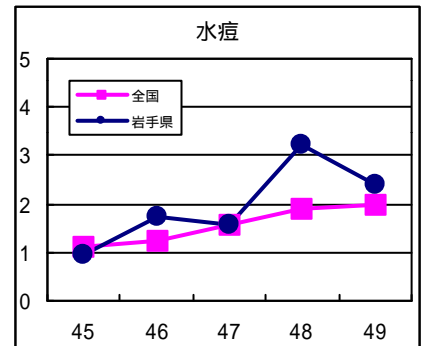
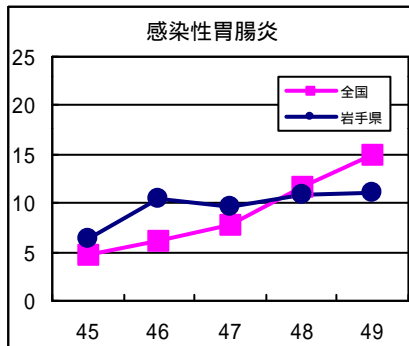
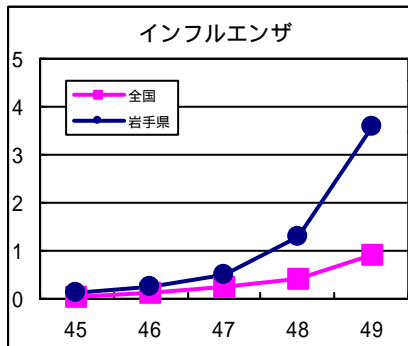
・感染性胃腸炎は、前週に警報値（定点当たり患者数20.0人）を超えていた北上、水沢、一関地区ではこの週にはやや減少しましたが、大船渡地区で患者が大きく増加し、警報値を超えました。

県内では、高齢者福祉施設や保育園などでノロウイルスによる胃腸炎の集団発生が相次いでいます。感染経路はヒトからヒトへの接触感染がほとんどで、感染の予防には手洗いと消毒の徹底が必要です。

・水痘は、前週に患者数の多かった花巻、水沢地区で減少しましたが、盛岡、一関地区で増加傾向にあります。

## 最近の注目疾患（定点あたり患者数の過去5週の動き）

（疾患によって目盛りのスケールが違うことに注意）



定点把握対象疾患（過去5週の動き）

（定点あたり患者数）

疾病名	地域	週					流行傾向	
		45	46	47	48	49		
インフルエンザ	岩手県	0.11	0.25	0.48	1.3	3.59	↗	
	全国	0.05	0.12	0.24	0.41	0.91		
咽頭結膜熱	岩手県	0.05	0	0.05	0	0.03	→	
	全国	0.23	0.23	0.27	0.35	0.36		
A群溶血性レンサ球菌咽頭炎	岩手県	0.97	0.69	0.85	0.97	0.77	→	
	全国	1.14	1.39	1.38	1.66	1.85		
感染性胃腸炎	岩手県	6.36	10.49	9.67	10.95	11.15	↗	
	全国	4.66	6.13	7.87	11.75	14.89		
水痘	岩手県	0.95	1.74	1.56	3.23	2.38	→	
	全国	1.12	1.26	1.55	1.9	1.99		
手足口病	岩手県	0.41	0.33	0.41	0.23	0.36	→	
	全国	0.32	0.31	0.27	0.21	0.23		
伝染性紅斑	岩手県	0.05	0.1	0.08	0.1	0.08	→	
	全国	0.15	0.14	0.17	0.19	0.21		
突発性発疹	岩手県	0.38	0.38	0.41	0.31	0.59	→	
	全国	0.64	0.63	0.65	0.66	0.66		
百日咳	岩手県	0.03	0.03	0	0	0	→	
	全国	0.01	0.01	0.01	0.01	0.01		
風疹	岩手県	0	0	0	0	0	→	
	全国	0	0	0	0	0		
ヘルパンギーナ	岩手県	0.33	0.36	0.28	0.23	0.15	↘	
	全国	0.13	0.11	0.1	0.09	0.07		
麻疹（成人麻疹を除く）	岩手県	0	0	0	0	0	→	
	全国	0	0	0	0	0		
流行性耳下腺炎	岩手県	0.59	0.74	0.46	1.03	0.69	→	
	全国	1.34	1.3	1.31	1.53	1.48		
急性出血性結膜炎	岩手県	0	0	0	0	0	→	
	全国	0.02	0.01	0.02	0.02	0.01		
流行性角結膜炎	岩手県	1.33	1.17	0.83	0.5	0.67	→	
	全国	0.9	0.88	0.69	0.87	0.79		
RSウイルス感染症（患者報告数）	岩手県	0	1	0	1	0	→	
	全国	674	908	853				
細菌性髄膜炎	岩手県	0	0	0	0	0	→	
	全国	0.04	0.01	0	0.01	0.01		
無菌性髄膜炎	岩手県	0.05	0	0	0	0	→	
	全国	0.02	0.03	0.02	0.02	0.02		
マイコプラズマ肺炎	岩手県	0.5	0.6	0.6	0.45	0.2	→	
	全国	0.4	0.39	0.42	0.38	0.45		
クラミジア肺炎（オウム病を除く）	岩手県	0	0	0	0	0	→	
	全国	0.02	0.01	0.01	0.01	0.01		
成人麻疹	岩手県	0	0	0	0	0	→	
	全国	0	0	0	0	0		

【流行傾向の見方】

- 無印：ほとんど患者が発生していません
- ：患者が発生しています
- ↗：警報値を超えた地区が1～2地区あります
- ↘：多くの地区で警報値を超えています

全数把握対象疾患（過去5週の動き）		岩手県						全国	
分類	疾病名	(週)					累計	全国	
		45	46	47	48	49		49	累計
一類 感染症	エボラ出血熱	0	0	0	0	0	0	0	0
	クリミア・コンゴ出血熱	0	0	0	0	0	0	0	0
	ペスト	0	0	0	0	0	0	0	0
	マールブルグ病	0	0	0	0	0	0	0	0
	ラッサ熱	0	0	0	0	0	0	0	0
二類 感染症	コレラ	0	0	0	0	0	0	0	51
	細菌性赤痢	0	0	0	0	0	2	7	539
	腸チフス	0	0	0	0	0	0	0	49
	パラチフス	0	0	0	0	0	0	0	18
	急性灰白髄炎	0	0	0	0	0	0	0	0
	ジフテリア	0	0	0	0	0	0	0	0
三類	腸管出血性大腸菌感染症	0	0	0	1	0	84	26	3509
四、 五類 感染症	アメーバ赤痢	0	0	0	0	0	2	6	650
	エキノкокクス症	0	0	0	0	0	0	0	16
	黄熱	0	0	0	0	0	0	0	0
	オウム病	0	0	0	0	0	1	1	33
	回帰熱	0	0	0	0	0	0	0	0
	急性ウイルス性肝炎	0	0	0	0	0	3	0	263
	Q熱	0	0	0	0	0	0	0	8
	狂犬病	0	0	0	0	0	0	0	0
	クリプトスポリジウム症	0	0	0	0	0	0	0	9
	クロイツフェルト・ヤコブ病	0	0	1	0	0	4	1	144
	劇症型溶血性レンサ球菌感染症	0	0	0	0	0	1	0	55
	後天性免疫不全症候群	0	0	0	0	0	4	9	1084
	コクシジオイデス症	0	0	0	0	0	0	0	4
	ジアルジア症	0	0	0	0	0	0	0	76
	腎症候性出血熱	0	0	0	0	0	0	0	0
	髄膜炎菌性髄膜炎	0	0	0	0	0	0	0	10
	先天性風疹症候群	0	0	0	0	0	0	0	1
	炭疽	0	0	0	0	0	0	0	0
	ツツガムシ病	0	0	0	0	0	7	18	260
	デング熱	0	0	0	0	0	0	0	71
	日本紅斑熱	0	0	0	0	0	0	0	61
	日本脳炎	0	0	0	0	0	0	0	7
	乳児ボツリヌス症	0	0	0	0	0	0	0	0
	梅毒	0	0	0	0	0	3	6	515
	破傷風	0	0	0	0	0	1	0	107
	バンコマイシン耐性腸球菌感染症	0	0	0	0	0	0	0	63
	ハンタウイルス肺症候群	0	0	0	0	0	0	0	0
	Bウイルス病	0	0	0	0	0	0	0	0
	ブルセラ症	0	0	0	0	0	0	0	1
	発疹チフス	0	0	0	0	0	0	0	0
	マラリア	0	0	0	0	0	0	1	65
	ライム病	0	0	0	0	0	0	0	8
	レジオネラ症	0	0	0	0	0	1	2	263
ウエストナイル熱	0	0	0	0	0	0	0	0	

昨年11月5日に感染症法が改正されたことに伴い、調査対象疾患が一部改正されましたが、本週報では当面の間、改正前の分類による情報をお届けしております。  
できるだけ早い時期に、新しい分類による情報をお届けするよう準備していますので、ご了承ください。

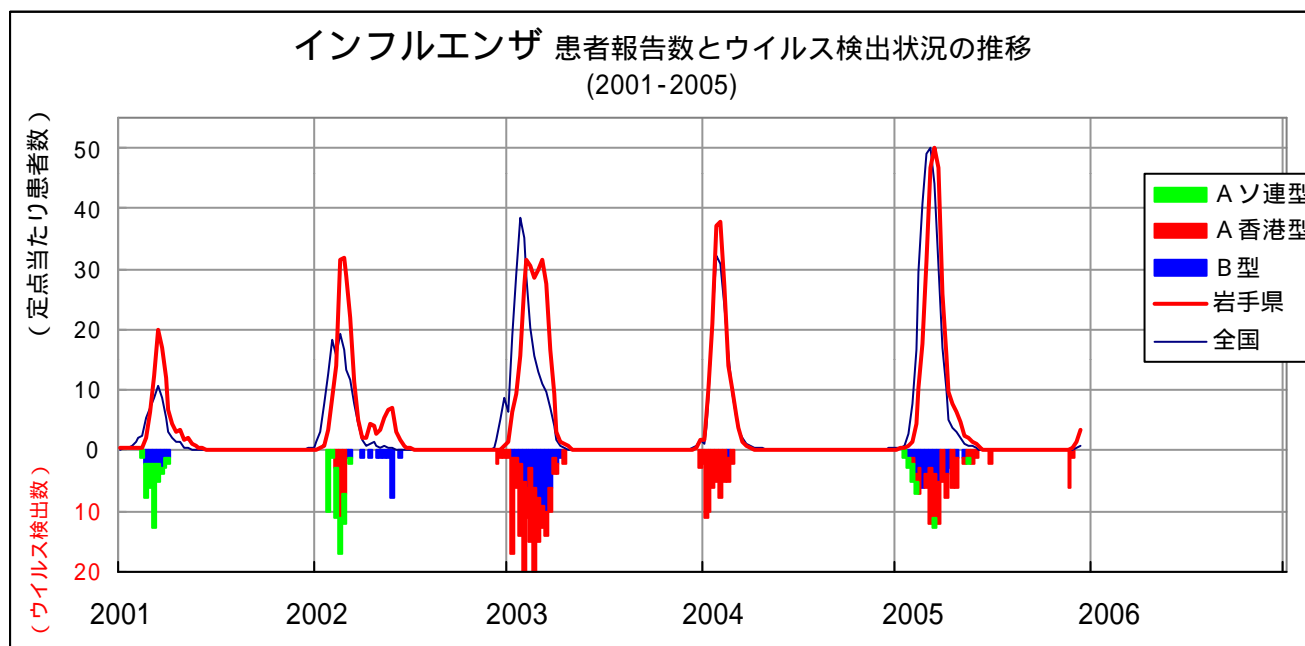
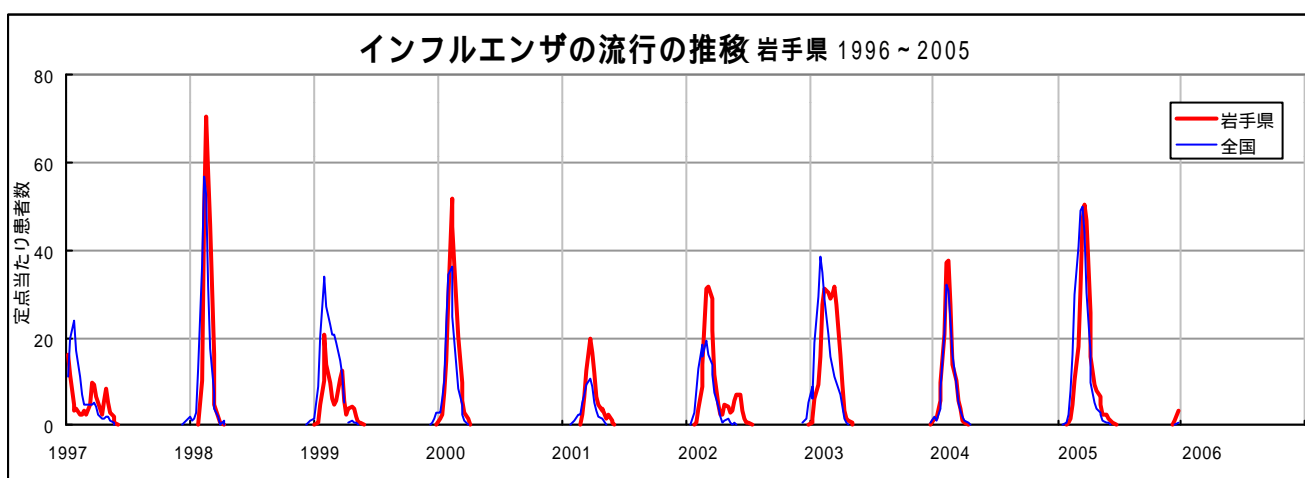
## 今注目の感染症

### インフルエンザ

インフルエンザは、例年、12月頃から患者数が増え始め、2～3月が流行のピークであるが、今シーズンは、盛岡地区では、11月に集団感染による学校閉鎖措置がとられた小学校もあり、例年よりも早い流行状況となっている。

今後の流行状況はまだ不明であるが、65歳以上の高齢者の方や気管支喘息や慢性心不全などの基礎疾患のある方、1歳以上の幼児などは早めに予防接種を受けることが大切である。

昨シーズンは、A香港型、Aソ連型、B型の3種類のインフルエンザウイルスが同時に流行したが、今シーズンは、11月中にA香港型インフルエンザウイルスが分離検出されている。



## 病原体検出情報

- ・ 感染性胃腸炎の患者の糞便からノロウイルス遺伝子型IIを4例検出しました。

## 医療機関からの情報

盛岡地区の医療機関（小児科）より）

- ・ インフルエンザの流行が拡大しており、注意が必要だ。

## 集団感染情報

インフルエンザ様疾患による施設閉鎖措置等の状況（12/15まで）

岩手県	盛岡	花巻	北上	水沢	一関	大船渡	釜石	宮古	久慈	二戸
11	9	1	0	0	0	0	0	0	1	0

### 感染性胃腸炎の集団発生について

久慈市内の保育園において、嘔吐・下痢を主症状とする有症事例の発生があり、調査の結果、複数の有症者から「ノロウイルス」が検出されたことから、「感染性胃腸炎」の集団発生事例と断定した。

なお、患者は入院患者2名を除き軽症で、ほぼ回復している。また、入院患者はすでに退院しており快方に向かっている。

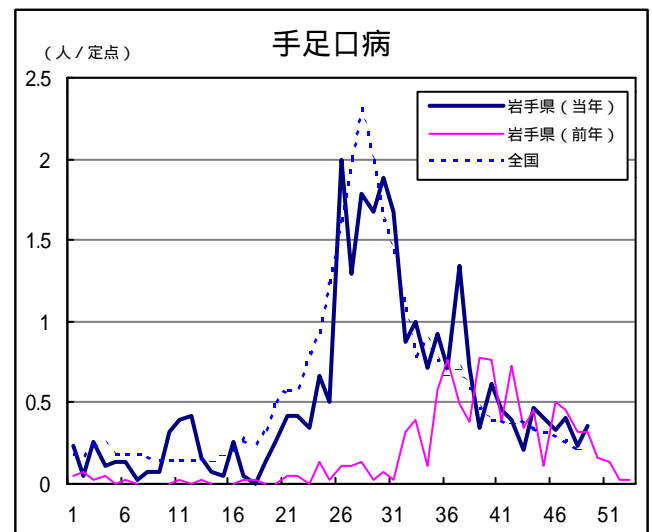
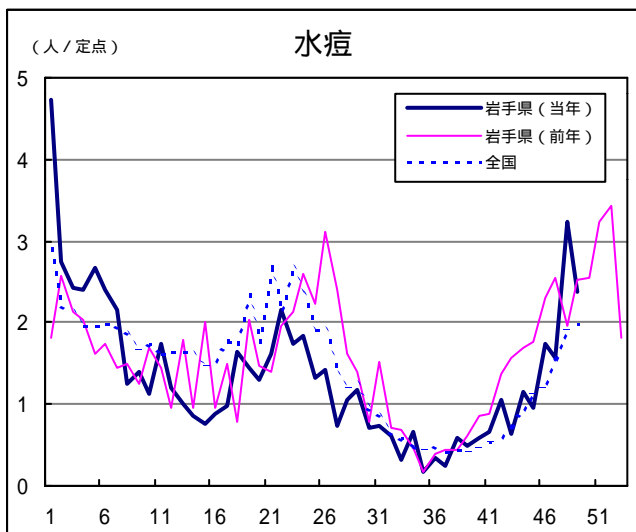
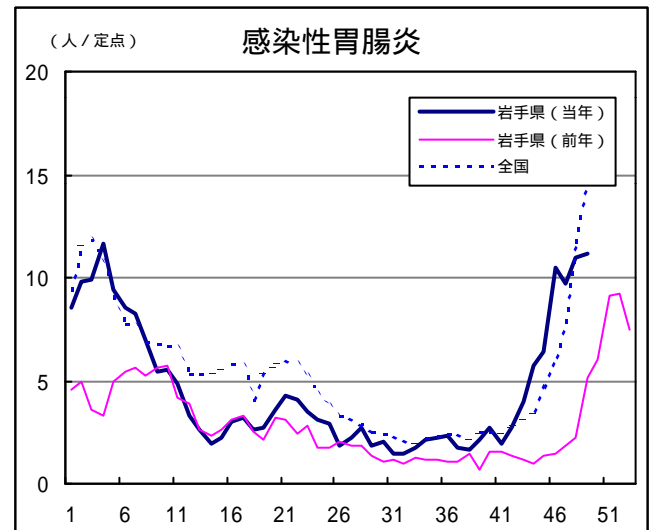
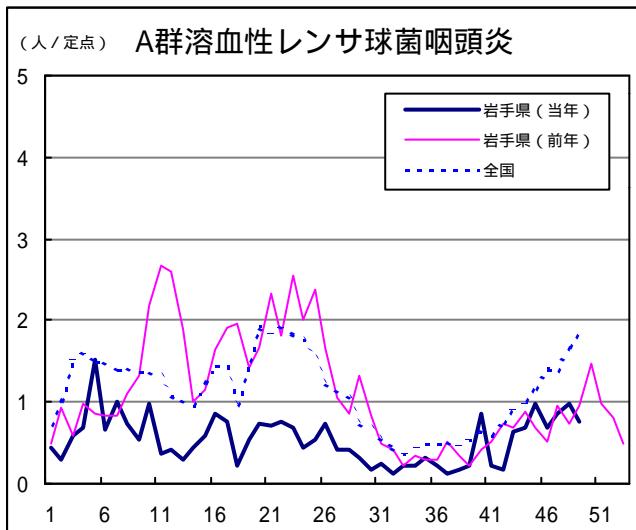
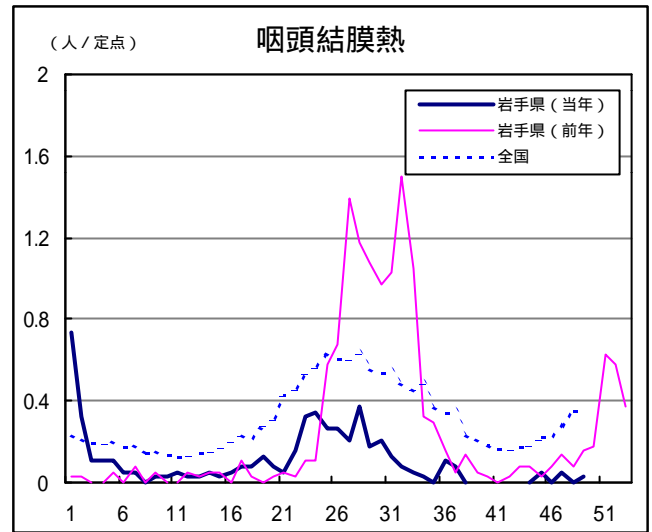
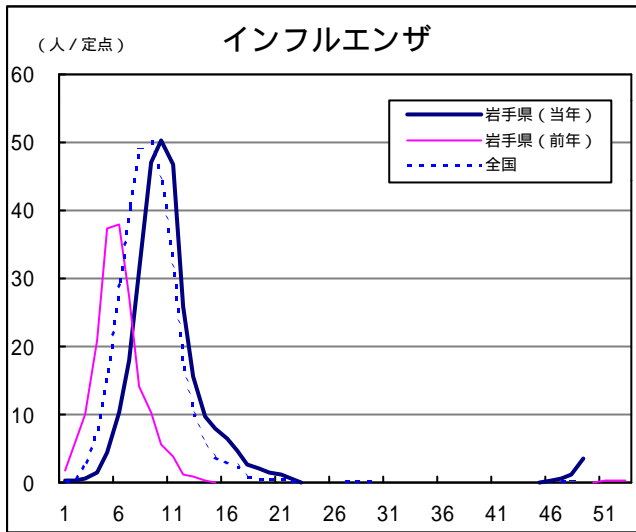
- 1 施設等
  - 久慈市内の保育園（園児105名、職員16名）
- 2 患者の状況
  - ・ 12/9（金）に複数の園児が下痢・嘔吐の症状で市内の医療機関を受診しているとの情報提供
  - ・ 同日、久慈保健所が調査を実施し、12/1（木）から12/9（金）にかけて、31名（園児29名、職員2名）に症状（下痢、嘔吐等）があったことを確認
  - ・ その後、12/12までに園児2名が新たに発症、12/9以前に職員1名、家族5名が発症していたことを確認、有症者は合計39名
- 3 原因究明等の調査
  - ・ 県環境保健研究センターでの糞便検査の結果、12/11にノロウイルスを有症者5名中5名から確認
  - ・ 発症状況等の疫学調査結果から、施設の給食等を原因とする食中毒の可能性は否定
  - ・ 保健所において、施設に対し手洗い及び消毒の徹底等の二次感染予防対策について指導するとともに感染原因等を調査中

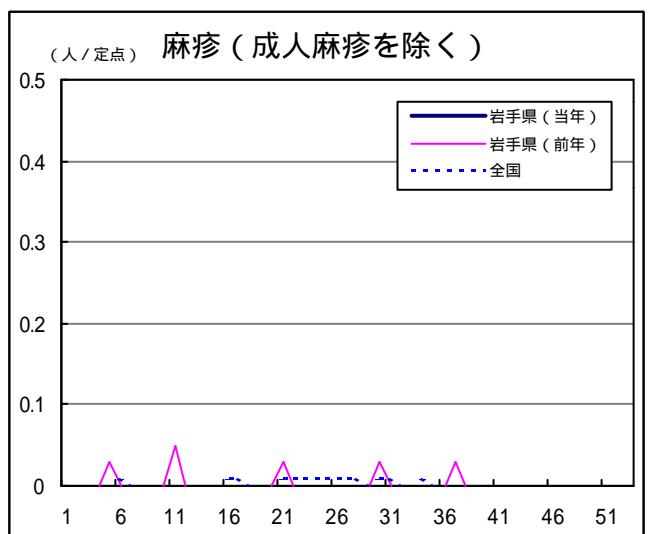
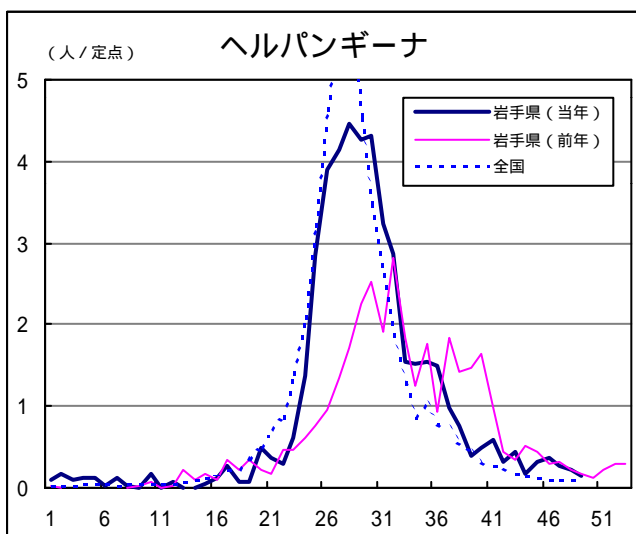
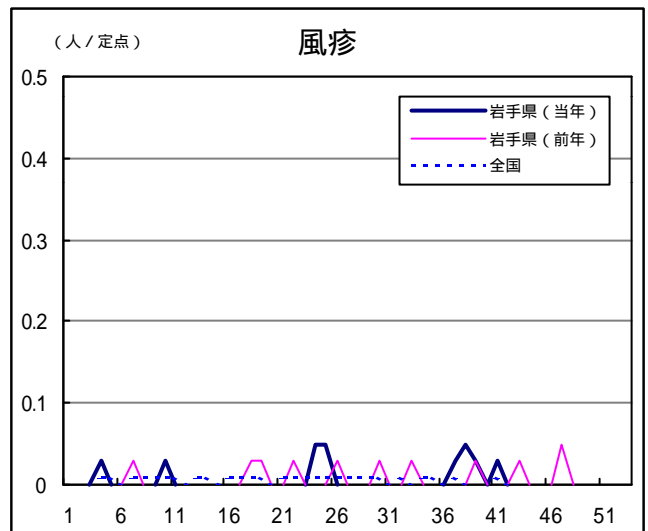
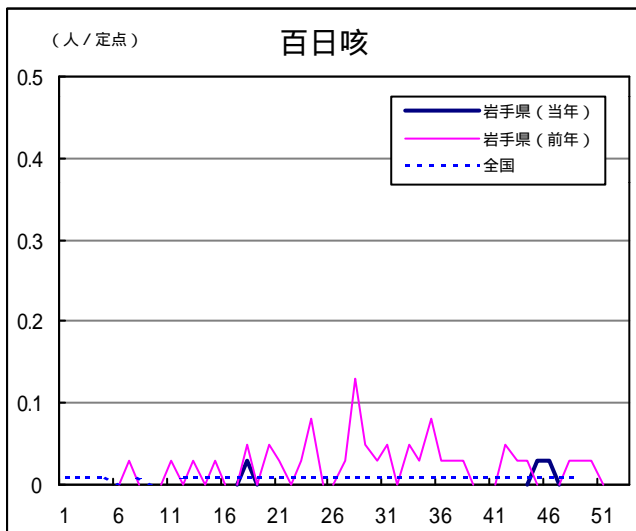
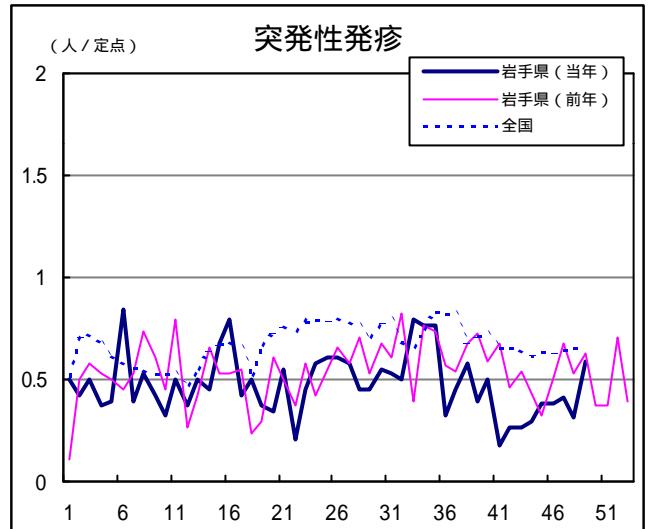
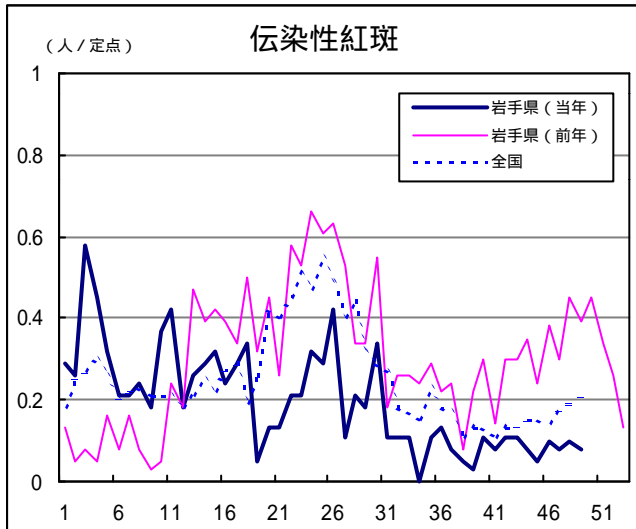
## Q & A

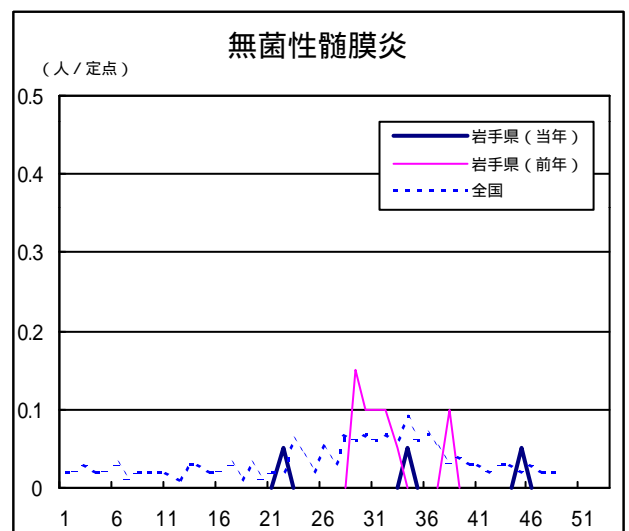
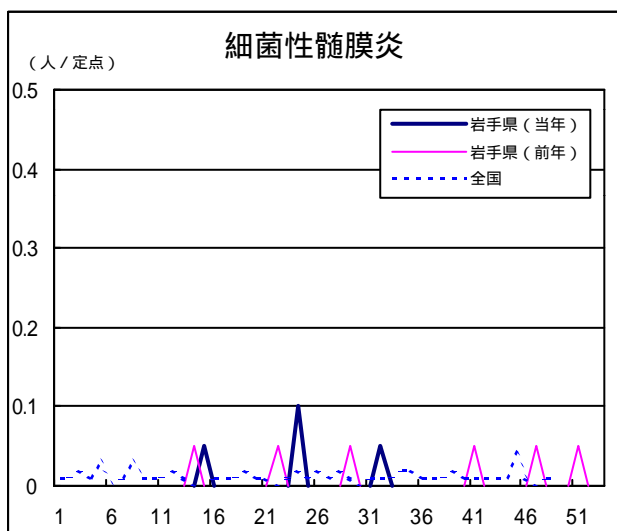
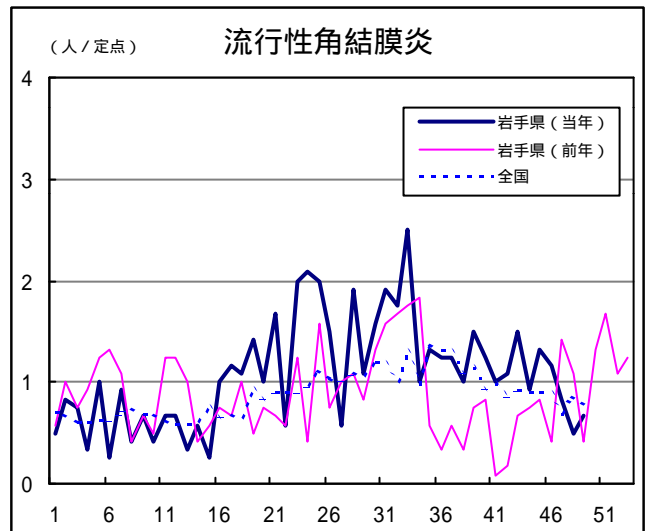
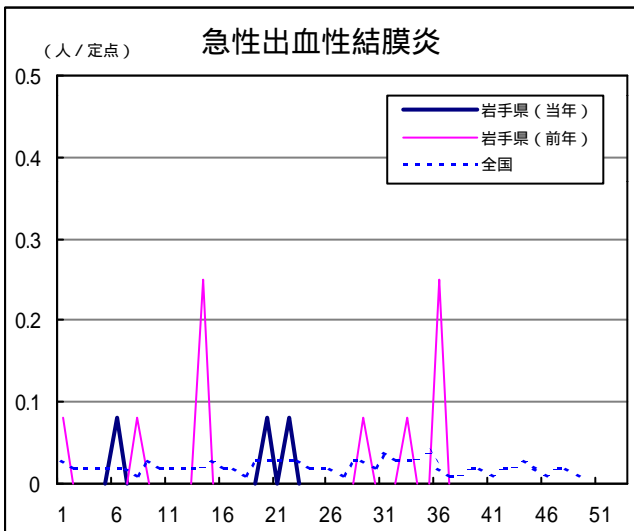
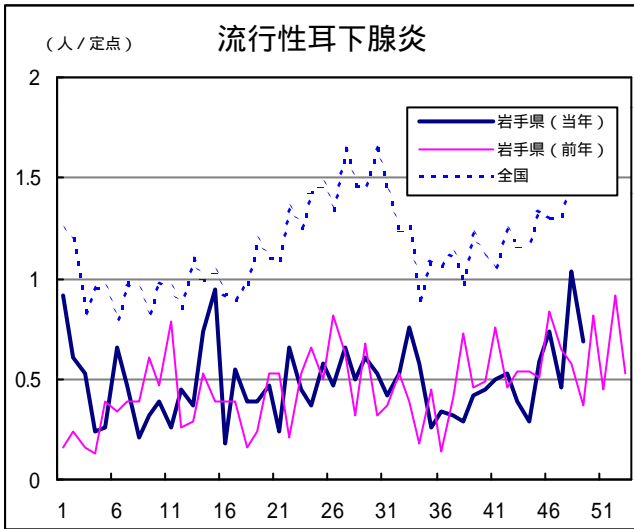
読者の皆様からのご質問にはこの欄でお答えします。

医療機関からの情報や読者の皆様からのご質問は下記の宛先までお寄せください。  
 岩手県結核・感染症情報センター（岩手県環境保健研究センター保健科学部内）  
 〒020-0852 岩手県盛岡市飯岡新田1-36-1  
 TEL:019-656-5669（直通） FAX:019-656-5667  
 E-mail:CC0019@pref.iwate.jp

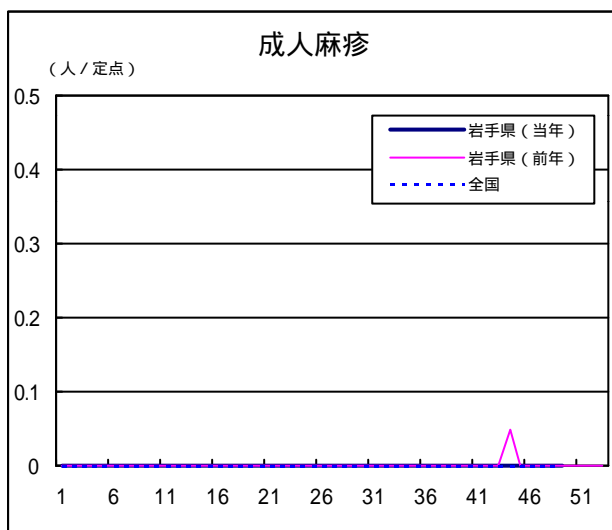
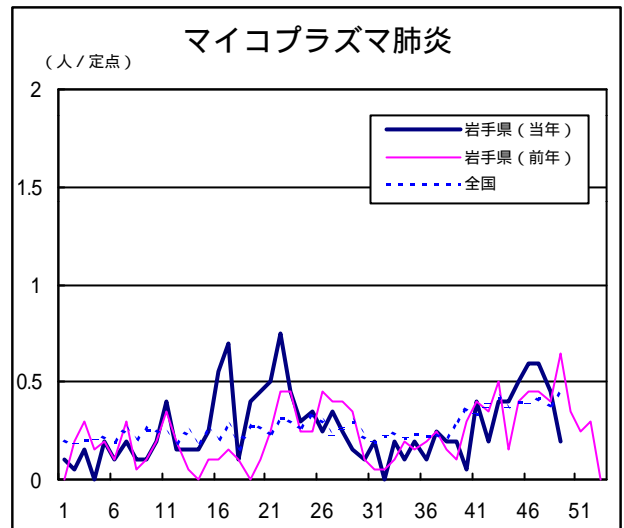
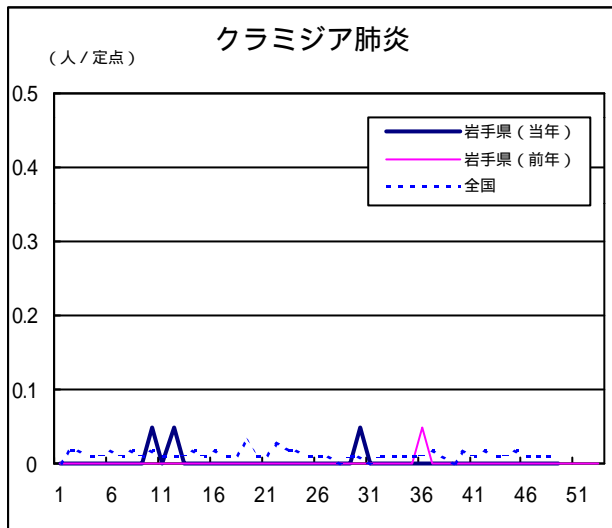
疾病別グラフ（定点あたり患者数の推移）











定点医療機関の数

地区	インフルエンザ	小児科定点	眼科定点	基幹定点
岩手県	63	39	12	20
盛岡	17	11	3	5
花巻	5	3	1	2
北上	5	3	1	2
水沢	7	4	1	2
一関	7	4	1	2
大船渡	6	4	1	1
釜石	5	3	1	2
宮古	5	3	1	1
久慈	3	2	1	1
二戸	3	2	1	2

岩手の感染症情報を毎週メールでお届けする  
**「岩手県感染症情報ウィークリーマガジン」**を配信しています。  
 配信の登録は以下のURLからお願いします。  
<http://www.pref.iwate.jp/~hp1353/kansen/mailmagazine.html>

無料です!!

岩手県感染症週報 平成17年第49週 平成17年12月13日発行  
 監修：岩手県結核・感染症発生動向調査委員会  
 発行：岩手県環境保健研究センター  
 岩手県保健福祉部保健衛生課  
 事務局：岩手県結核・感染症情報センター  
 (岩手県環境保健研究センター保健科学部内)  
 〒020-0852 岩手県盛岡市飯岡新田1-36-1  
 TEL:019-656-5669 (直通) FAX:019-656-5667  
 E-mail: CC0019@pref.iwate.jp  
 URL: <http://www.pref.iwate.jp/~hp1353/kansen/>  
 <岩手県結核・感染症情報センター>  
<http://www.pref.iwate.jp/~hp0360/>  
 <岩手県保健福祉部保健衛生課>