

岩手県感染症週報

平成17年第48週（11月28日～12月4日）

岩手県結核 感染症情報センター

第48週の概要

- 1 類感染症
- 2 類感染症
- 4 類感染症
- 5 類感染症（全数把握対象疾患）
- ・患者発生は報告はありませんでした。

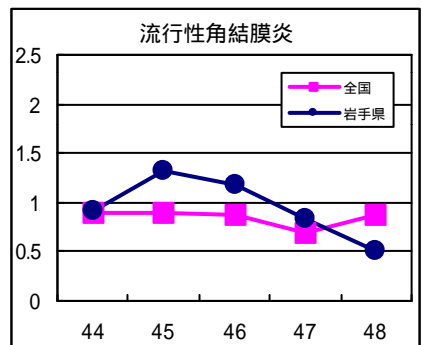
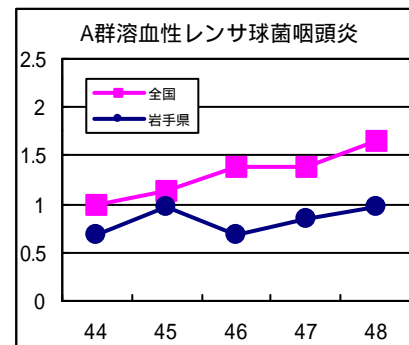
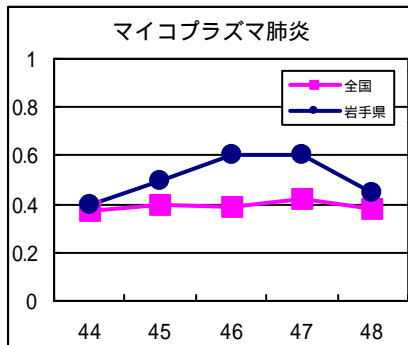
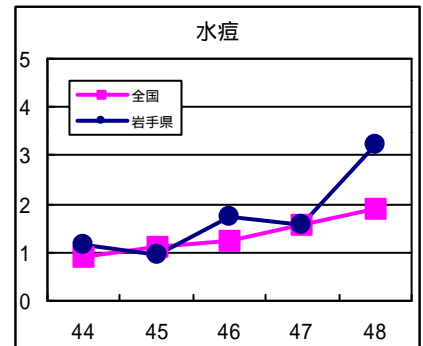
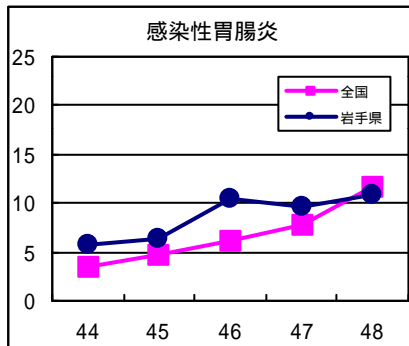
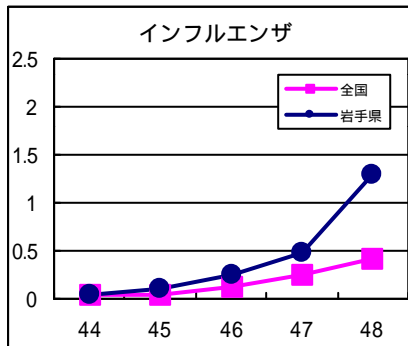
- 3 類感染症
- ・腸管出血性大腸菌026による患者発生は報告が1例ありました。患者の年齢は2歳で、ほかに感染の拡大はありません。

5 類感染症（定点把握対象疾患）

- ・インフルエンザは、盛岡地区を中心に患者が増加しています。この週に患者数が多い地区は盛岡地区（定点あたり患者数3.2人）、花巻地区（同患者数2.6人）、宮古地区（同患者数1.4人）です。同疾患による施設閉鎖などの措置も12/7までに盛岡地区で7校、花巻地区で1校におよんでおり、これからさらに流行が広がることが予想されます。
現在流行中のインフルエンザウイルスは、全国的にA香港型が主流であり、Aソ連型がわずかに確認されています。県内でも集団感染事例などからA香港型インフルエンザウイルスが8例分離検出されています。
- ・感染性胃腸炎は、盛岡、花巻地区では、患者数は多いものの減少傾向にありますが、北上、水沢、一関地区ではこの週に患者が大きく増加し、3地区とも警報値（定点あたり患者数が20.0人を超えました。沿岸地区でも患者数は増加傾向にあり、また、ノロウイルスによる集団感染事例が今シーズンすでに5例発生していることから、今後とも注意が必要です。
- ・水痘は、花巻、水沢地区で患者が増加しています。この週にもっとも患者数が多いのは水沢地区で、警報値（定点あたり患者数7.0人）を超えています。

最近の注目疾患（定点あたり患者数の過去5週の動き）

（疾患によって目盛りのスケールが違うことに注意）



定点把握対象疾患（過去5週の動き）

（定点あたり患者数）

疾病名	地域	週					流行傾向	
		44	45	46	47	48		
インフルエンザ	岩手県	0.05	0.11	0.25	0.48	1.3	↗	
	全国	0.05	0.05	0.12	0.24	0.41		
咽頭結膜熱	岩手県	0	0.05	0	0.05	0	→	
	全国	0.18	0.23	0.23	0.27	0.35		
A群溶血性レンサ球菌咽頭炎	岩手県	0.68	0.97	0.69	0.85	0.97	→	
	全国	1	1.14	1.39	1.38	1.66		
感染性胃腸炎	岩手県	5.76	6.36	10.49	9.67	10.95	↗	
	全国	3.54	4.66	6.13	7.87	11.75		
水痘	岩手県	1.16	0.95	1.74	1.56	3.23	↗	
	全国	0.92	1.12	1.26	1.55	1.9		
手足口病	岩手県	0.47	0.41	0.33	0.41	0.23	→	
	全国	0.35	0.32	0.31	0.27	0.21		
伝染性紅斑	岩手県	0.08	0.05	0.1	0.08	0.1	→	
	全国	0.15	0.15	0.14	0.17	0.19		
突発性発疹	岩手県	0.29	0.38	0.38	0.41	0.31	→	
	全国	0.62	0.64	0.63	0.65	0.66		
百日咳	岩手県	0	0.03	0.03	0	0	→	
	全国	0.01	0.01	0.01	0.01	0.01		
風疹	岩手県	0	0	0	0	0	→	
	全国	0	0	0	0	0		
ヘルパンギーナ	岩手県	0.18	0.33	0.36	0.28	0.23	↘	
	全国	0.14	0.13	0.11	0.1	0.09		
麻疹（成人麻疹を除く）	岩手県	0	0	0	0	0	→	
	全国	0	0	0	0	0		
流行性耳下腺炎	岩手県	0.29	0.59	0.74	0.46	1.03	↗	
	全国	1.18	1.34	1.3	1.31	1.53		
急性出血性結膜炎	岩手県	0	0	0	0	0	→	
	全国	0.03	0.02	0.01	0.02	0.02		
流行性角結膜炎	岩手県	0.92	1.33	1.17	0.83	0.5	↘	
	全国	0.9	0.9	0.88	0.69	0.87		
RSウイルス感染症（患者報告数）	岩手県	0	0	1	0	1	→	
	全国	444	674	908				
細菌性髄膜炎	岩手県	0	0	0	0	0	→	
	全国	0.01	0.04	0.01	0	0.01		
無菌性髄膜炎	岩手県	0	0.05	0	0	0	→	
	全国	0.03	0.02	0.03	0.02	0.02		
マイコプラズマ肺炎	岩手県	0.4	0.5	0.6	0.6	0.45	→	
	全国	0.37	0.4	0.39	0.42	0.38		
クラミジア肺炎（オウム病を除く）	岩手県	0	0	0	0	0	→	
	全国	0.01	0.02	0.01	0.01	0.01		
成人麻疹	岩手県	0	0	0	0	0	→	
	全国	0	0	0	0	0		

【流行傾向の見方】

- 無印 : ほとんど患者が発生していません
- : 患者が発生しています
- ↗ : 警報値を超えた地区が1～2地区あります
- ↘ : 多くの地区で警報値を超えています

全数把握対象疾患（過去5週の動き）									(患者発生数)	
分類	疾病名	岩手県					全国			
		(週) 44	45	46	47	48	累計	48	累計	
一類 感染症	エボラ出血熱	0	0	0	0	0	0	0	0	
	クリミア・コンゴ出血熱	0	0	0	0	0	0	0	0	
	ペスト	0	0	0	0	0	0	0	0	
	マールブルグ病	0	0	0	0	0	0	0	0	
	ラッサ熱	0	0	0	0	0	0	0	0	
二類 感染症	コレラ	0	0	0	0	0	0	3	50	
	細菌性赤痢	0	0	0	0	0	2	6	532	
	腸チフス	0	0	0	0	0	0	1	49	
	パラチフス	0	0	0	0	0	0	0	18	
	急性灰白髄炎	0	0	0	0	0	0	0	0	
	ジフテリア	0	0	0	0	0	0	0	0	
三類	腸管出血性大腸菌感染症	0	0	0	0	1	84	27	3480	
四、 五類 感染症	アメーバ赤痢	0	0	0	0	0	2	6	640	
	エキノкокクス症	0	0	0	0	0	0	0	16	
	黄熱	0	0	0	0	0	0	0	0	
	オウム病	0	0	0	0	0	1	0	32	
	回帰熱	0	0	0	0	0	0	0	0	
	急性ウイルス性肝炎	0	0	0	0	0	3	1	261	
	Q熱	0	0	0	0	0	0	0	8	
	狂犬病	0	0	0	0	0	0	0	0	
	クリプトスポリジウム症	0	0	0	0	0	0	0	9	
	クロイツフェルト・ヤコブ病	0	0	0	1	0	4	0	140	
	劇症型溶血性レンサ球菌感染症	0	0	0	0	0	1	1	53	
	後天性免疫不全症候群	0	0	0	0	0	4	16	1066	
	コクシジオイデス症	0	0	0	0	0	0	0	4	
	ジアルジア症	0	0	0	0	0	0	0	75	
	腎症候性出血熱	0	0	0	0	0	0	0	0	
	髄膜炎菌性髄膜炎	0	0	0	0	0	0	0	10	
	先天性風疹症候群	0	0	0	0	0	0	0	1	
	炭疽	0	0	0	0	0	0	0	0	
	ツツガムシ病	1	0	0	0	0	7	21	223	
	デング熱	0	0	0	0	0	0	0	71	
	日本紅斑熱	0	0	0	0	0	0	0	61	
	日本脳炎	0	0	0	0	0	0	1	7	
	乳児ボツリヌス症	0	0	0	0	0	0	0	0	
	梅毒	0	0	0	0	0	3	9	504	
	破傷風	0	0	0	0	0	1	0	104	
	バンコマイシン耐性腸球菌感染症	0	0	0	0	0	0	0	63	
	ハンタウイルス肺症候群	0	0	0	0	0	0	0	0	
	Bウイルス病	0	0	0	0	0	0	0	0	
	ブルセラ症	0	0	0	0	0	0	0	1	
	発疹チフス	0	0	0	0	0	0	0	0	
	マラリア	0	0	0	0	0	0	0	64	
	ライム病	0	0	0	0	0	0	0	8	
	レジオネラ症	0	0	0	0	0	1	6	260	
ウエストナイル熱	0	0	0	0	0	0	0	0		

昨年11月5日に感染症法が改正されたことに伴い、調査対象疾患が一部改正されましたが、本週報では当面の間、改正前の分類による情報をお届けしております。
できるだけ早い時期に、新しい分類による情報をお届けするよう準備していますので、ご了承ください。

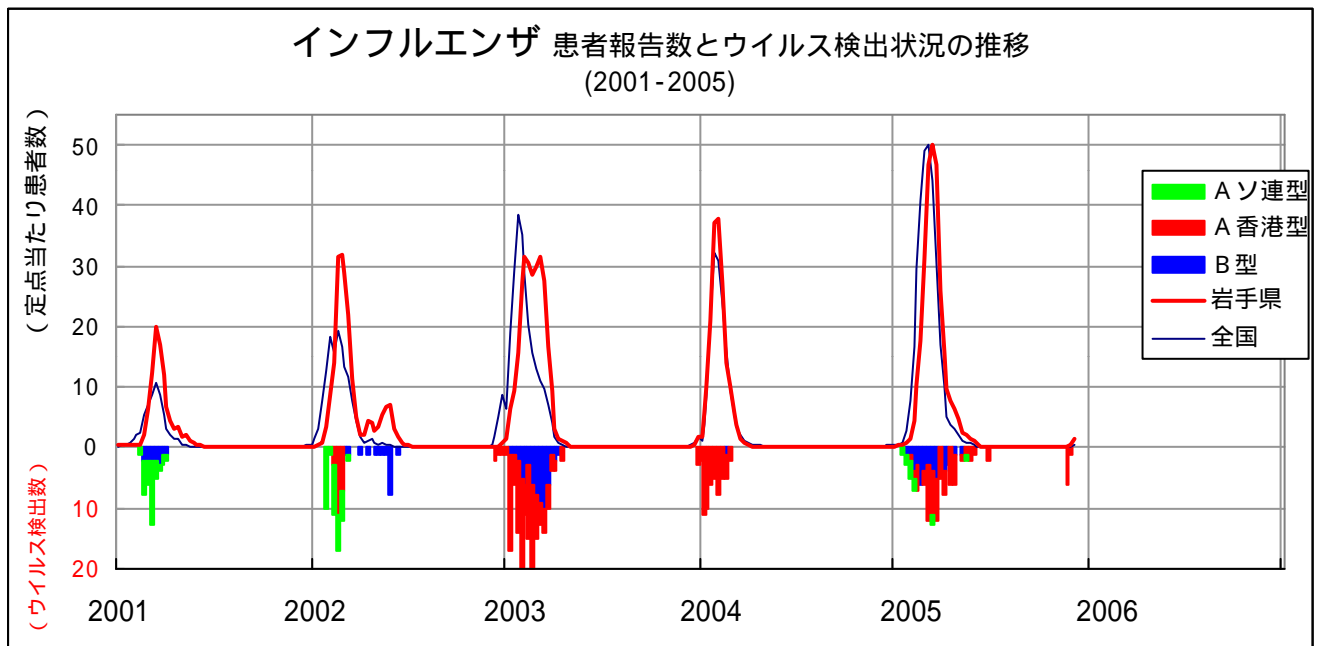
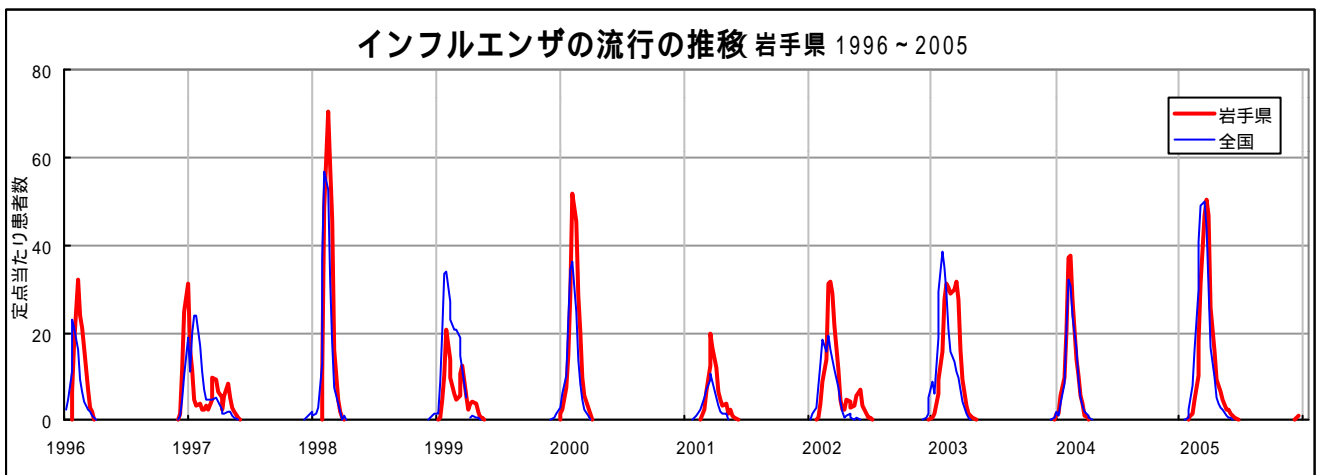
今注目の感染症

インフルエンザ

インフルエンザは、例年、12月頃から患者数が増え始め、2～3月が流行のピークであるが、今シーズンは、盛岡地区では、11月に集団感染による学校閉鎖措置がとられた小学校もあり、例年よりも早い流行状況となっている。

今後の流行状況はまだ不明であるが、65歳以上の高齢者の方や気管支喘息や慢性心不全などの基礎疾患のある方、1歳以上の幼児などは早めに予防接種を受けることが大切である。

昨シーズンは、A香港型、Aソ連型、B型の3種類のインフルエンザウイルスが同時に流行したが、今シーズンは、11月中にA香港型インフルエンザウイルスが分離検出されている。



病原体検出情報

- ・感染性胃腸炎の患者の糞便からノロウイルス遺伝子型IIを5例検出しました。
- ・インフルエンザの患者の咽頭拭い液からA香港型インフルエンザウイルスを1例分離検出しました。
- ・急性肺炎の患者の咽頭拭い液からクラミジア・トラコマチスを1例検出しました。
- ・下気道炎の患者の咽頭拭い液からパラインフルエンザウイルス3型を2例分離検出しました。

医療機関からの情報

- 大船渡地区の医療機関（小児科）から
- ・マイコプラズマ肺炎の患者が5例発生した。
男性：3歳、10歳、20歳以上 各1例
女性：10歳、20歳以上 各1例

集団感染情報

インフルエンザ洋疾患による施設閉鎖措置等の状況（12/6まで）

岩手県	盛岡	花巻	北上	水沢	一関	大船渡	釜石	宮古	久慈	二戸
7	6	1	0	0	0	0	0	0	0	0

感染性胃腸炎の集団発生について

山形村内の高齢者福祉施設において、嘔吐・下痢を主症状とする有症事例の発生があり、調査の結果、複数の有症者から「ノロウイルス」が検出されたことから、「感染性胃腸炎」の集団発生事例と断定した。

なお、患者は軽症で、ほぼ回復しており、入院者はいない。

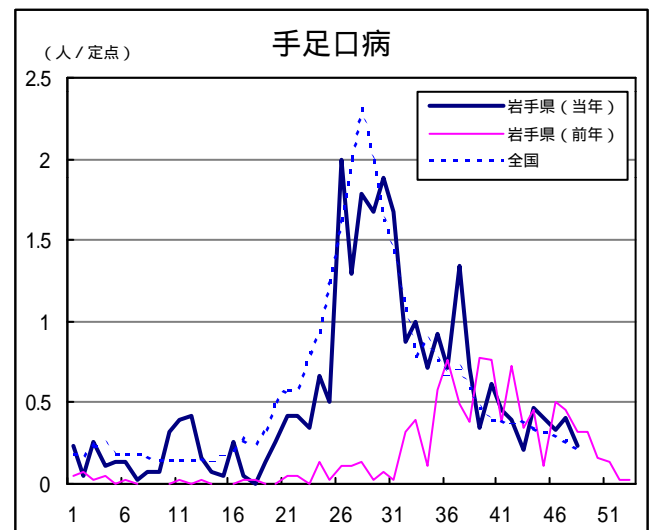
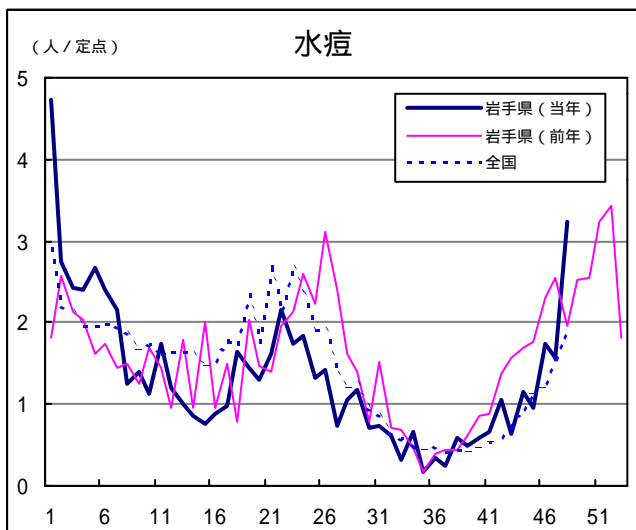
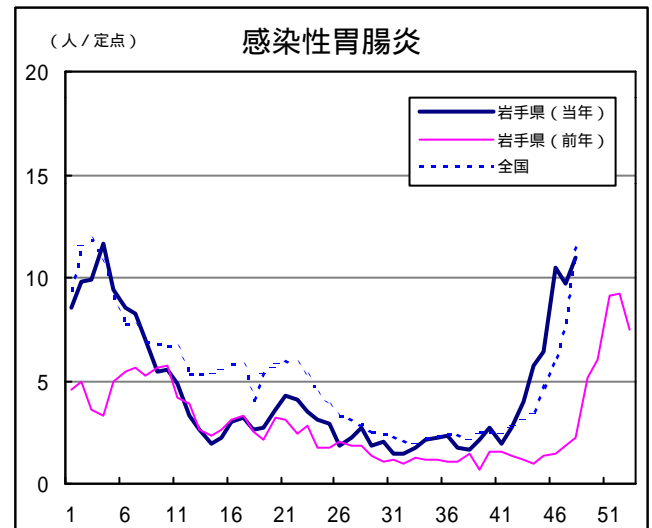
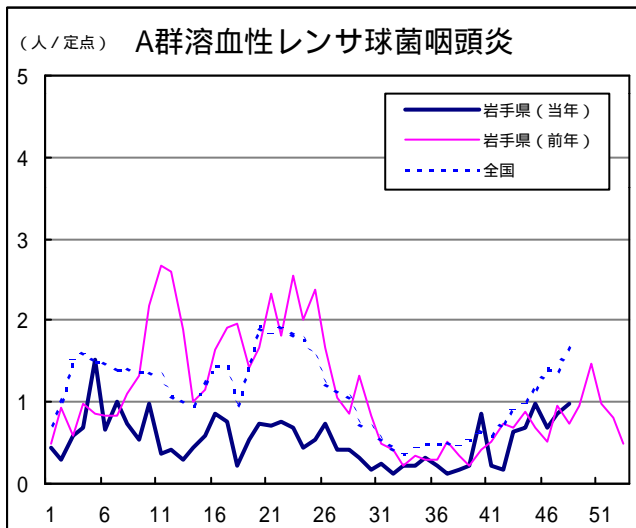
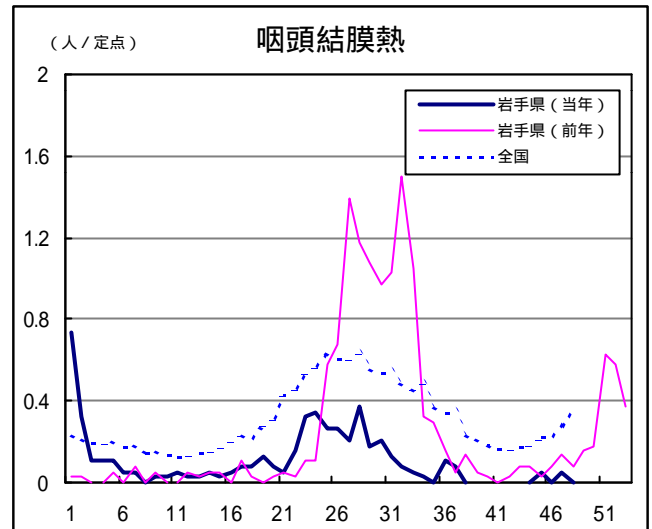
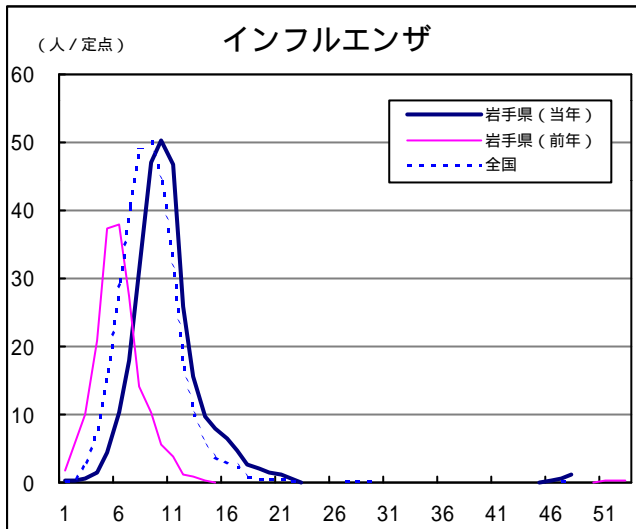
- 1 施設等
山形村内の高齢者福祉施設（入所者49名、短期入所者6名、職員59名）
- 2 患者の状況
 - ・12/6（火）に施設入所者複数に下痢・嘔吐の症状が出ていると施設から情報提供
 - ・同日、久慈保健所が調査を実施し、12/5-6に入所者10名、職員1名に症状（下痢、嘔吐等）があったことを確認
 - ・その後、12/8までに入所者3名の発症を確認
 - ・12/8現在の有症者は、2名で軽症（12名は回復）
- 3 原因究明等の調査
 - ・県環境保健研究センターでの糞便検査の結果、12/7にノロウイルスを5名中3名から確認
 - ・発症状況等の疫学調査結果から、施設の給食等を原因とする食中毒の可能性は否定
 - ・保健所において、施設に対し手洗い及び消毒の徹底等の二次感染予防対策について指導するとともに感染原因等を調査中

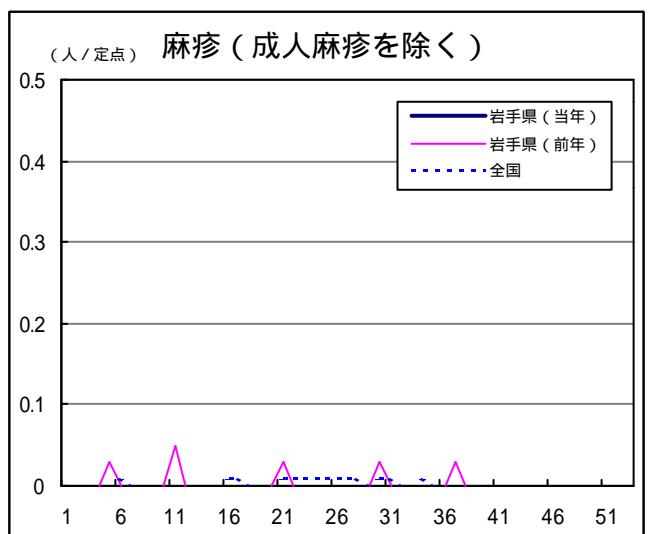
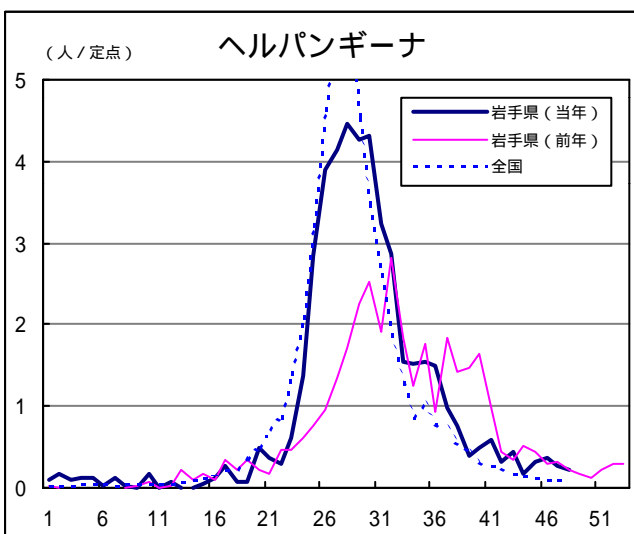
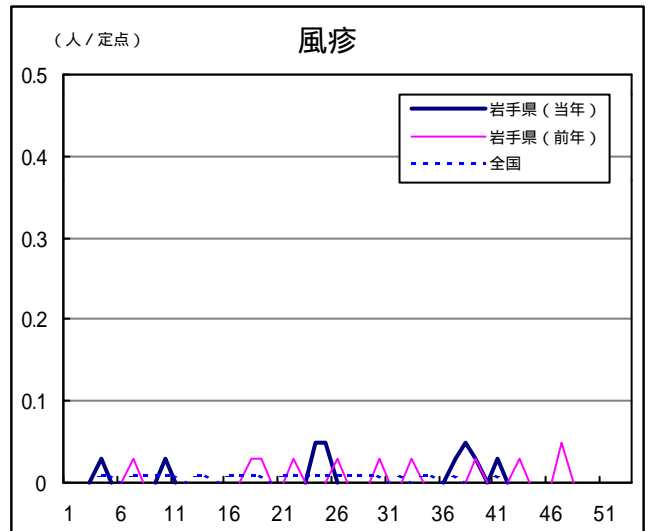
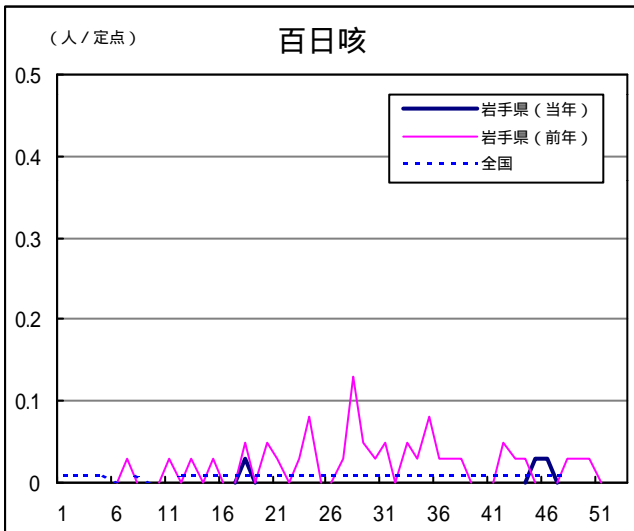
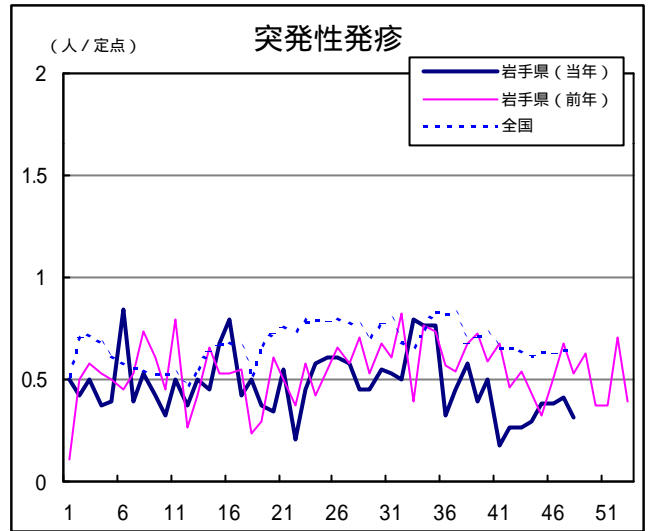
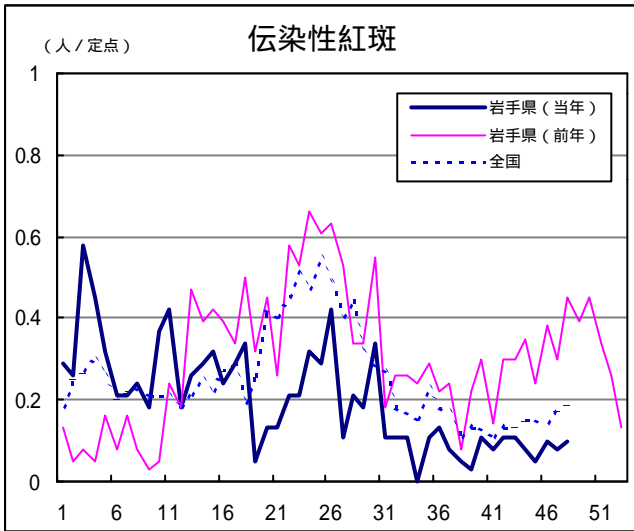
Q & A

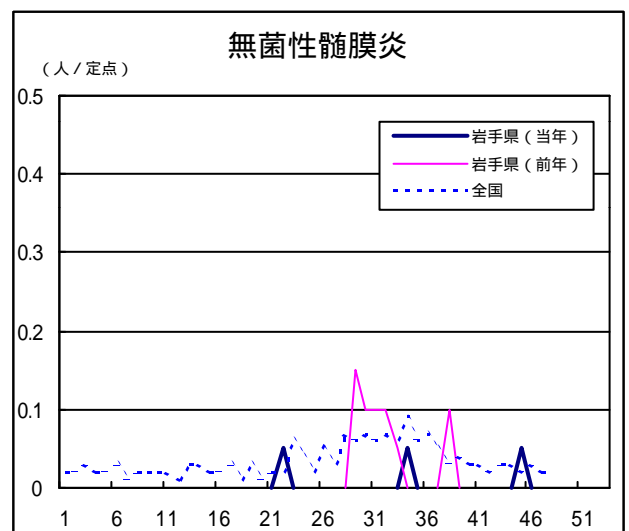
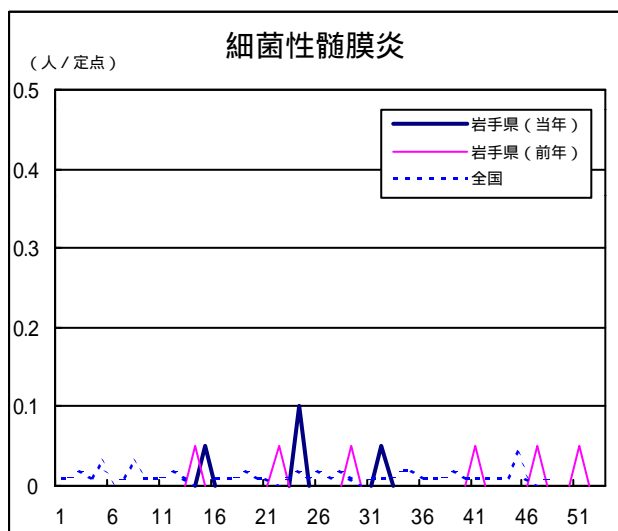
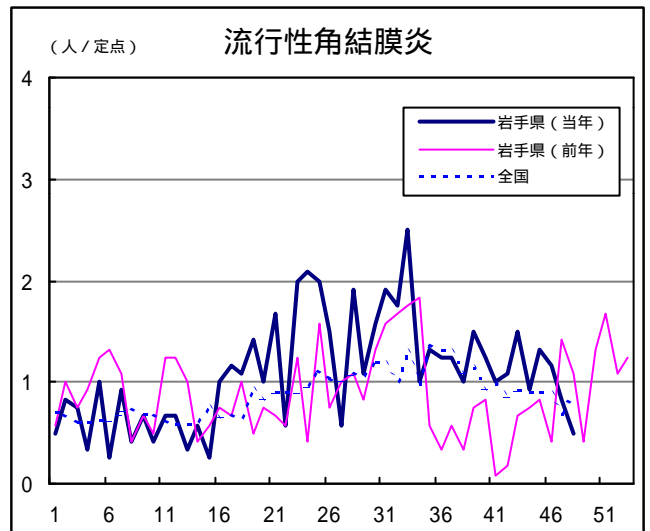
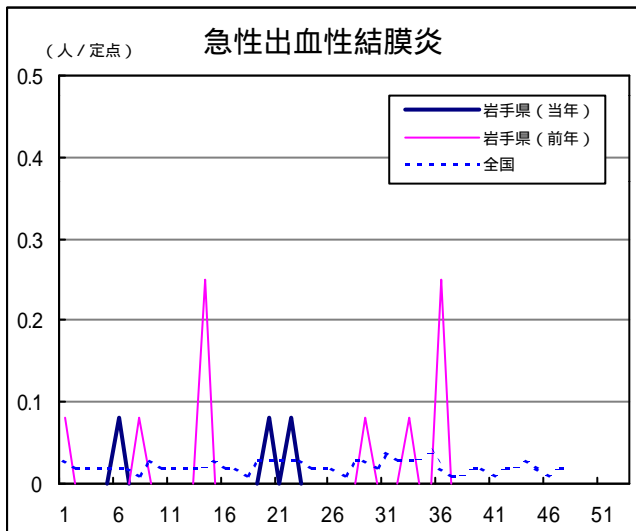
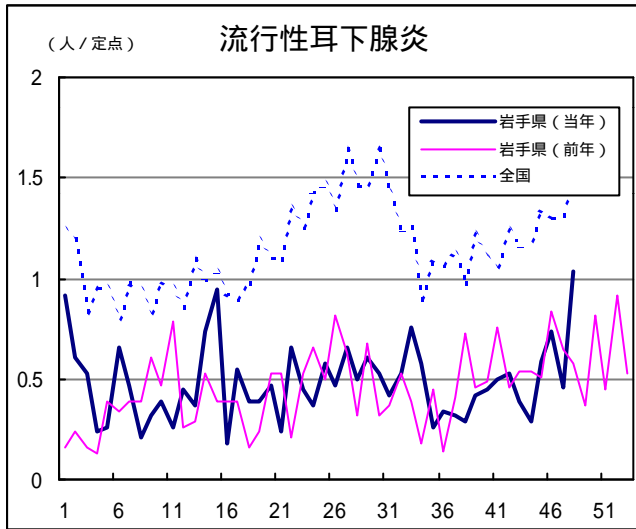
読者の皆様からのご質問にはこの欄でお答えします。

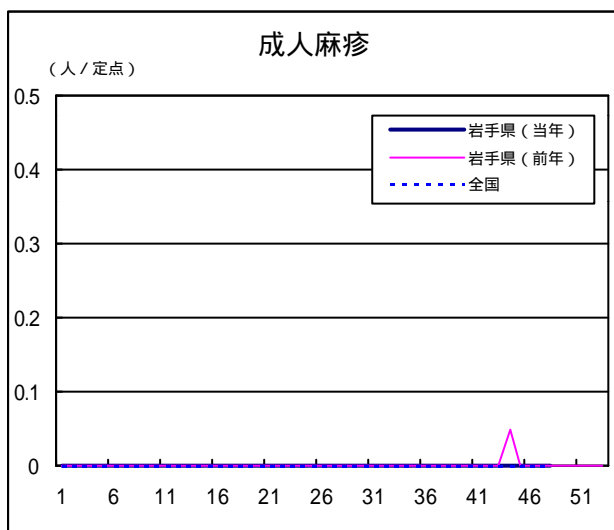
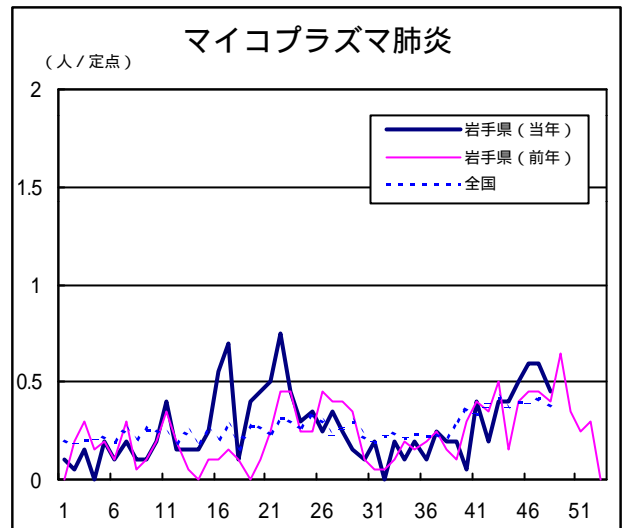
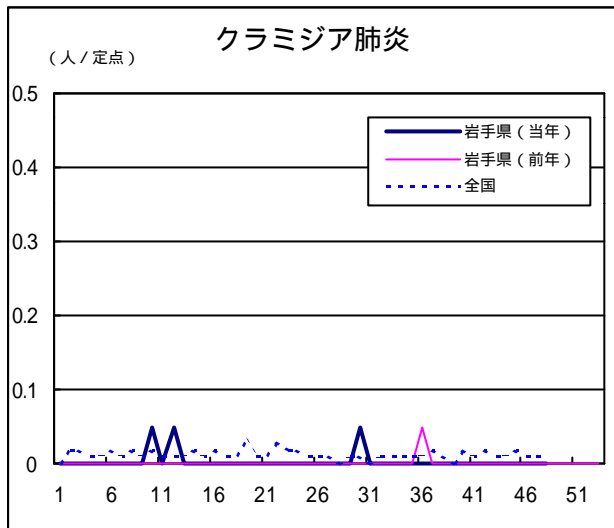
医療機関からの情報や読者の皆様からのご質問は下記の宛先までお寄せください。
 岩手県結核・感染症情報センター（岩手県環境保健研究センター保健科学部内）
 〒020-0852 岩手県盛岡市飯岡新田1-36-1
 TEL:019-656-5669（直通） FAX:019-656-5667
 E-mail: CC0019@pref.iwate.jp

疾病別グラフ（定点あたり患者数の推移）









定点医療機関の数

地区	インフルエンザ	小児科定点	眼科定点	基幹定点
岩手県	63	39	12	20
盛岡	17	11	3	5
花巻	5	3	1	2
北上	5	3	1	2
水沢	7	4	1	2
一関	7	4	1	2
大船渡	6	4	1	1
釜石	5	3	1	2
宮古	5	3	1	1
久慈	3	2	1	1
二戸	3	2	1	2

岩手の感染症情報を毎週メールでお届けする
「岩手県感染症情報ウィークリーマガジン」を配信しています。
 配信の登録は以下のURLからお願いします。
<http://www.pref.iwate.jp/~hp1353/kansen/mailmagazine.html>

無料です!!

岩手県感染症週報 平成17年第48週 平成17年12月9日発行
 監修：岩手県結核・感染症発生動向調査委員会
 発行：岩手県環境保健研究センター
 岩手県保健福祉部保健衛生課
 事務局：岩手県結核・感染症情報センター
 (岩手県環境保健研究センター保健科学部内)
 〒020-0852 岩手県盛岡市飯岡新田1-36-1
 TEL:019-656-5669(直通) FAX:019-656-5667
 E-mail: CC0019@pref.iwate.jp
 URL: <http://www.pref.iwate.jp/~hp1353/kansen/>
 <岩手県結核・感染症情報センター>
<http://www.pref.iwate.jp/~hp0360/>
 <岩手県保健福祉部保健衛生課>