

# 岩手県感染症週報

平成17年第44週（10月31日～11月6日）

岩手県結核 感染症情報センター

## 第44週の概要

1 類感染症

2 類感染症

3 類感染症

・患者発生の報告はありませんでした。

4 類感染症

・つつが虫病の報告が1例ありました。患者は40歳代の男性で、農作業中での感染が疑われています。

5 類感染症（全数把握対象疾患）

・患者発生の報告はありませんでした。

5 類感染症（定点把握対象疾患）

・インフルエンザは、今シーズン初めて盛岡地区から3例の患者発生の報告がありました。昨年よりも2週早い報告であり、今年もインフルエンザ流行の季節がやってきました。

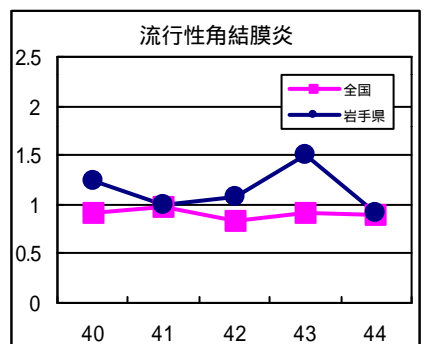
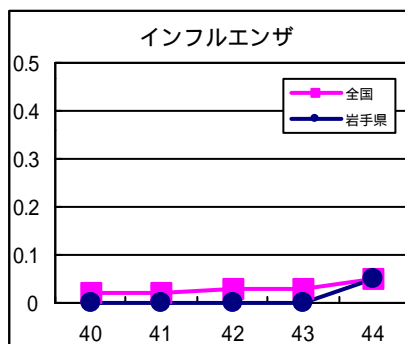
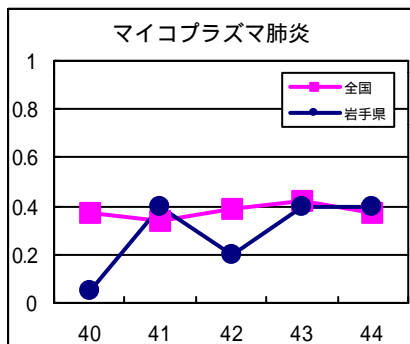
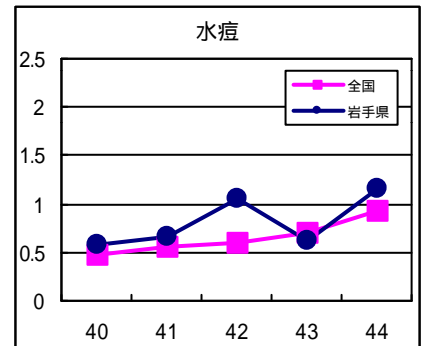
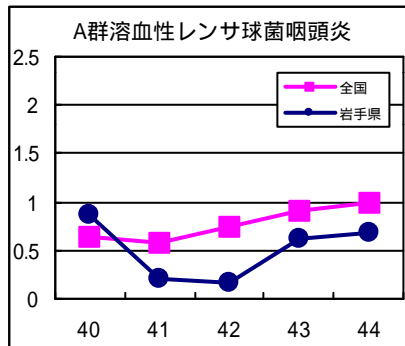
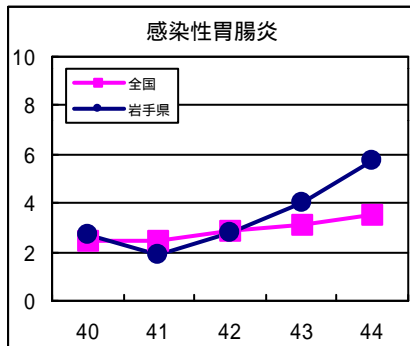
インフルエンザの予防接種は、65歳以下の健常成人での発症予防効果は70～90%、施設内で生活している高齢者での発症予防効果は30～40%と下がりますが、入院や肺炎を防止する効果は50～60%、死亡の予防効果は80%みられたと報告されています。インフルエンザワクチンは、個人差はありますが、接種からその効果が現れるまで通常約2週間程度かかります。日本のインフルエンザの流行は12月下旬から3月上旬が中心となるので12月上旬までには接種を済ませることをお勧めします。65歳以上の高齢者と60～64歳の基礎疾患（一定の基準を満たすもの）がある方は、予防接種法に基づく定期接種の対象となっていますので、自治体にお問い合わせのうえ接種を受けることが望まれます。（参考資料：厚生労働省 インフルエンザQ&A）

・感染性胃腸炎は、盛岡地区で前週からさらに患者が増加し、定点あたり患者数が12.1人となりました。この時期の同疾患の症状は、嘔気、嘔吐、発熱、下痢、全身倦怠感などで、ノロウイルスの感染による患者が多くなっています。

・水痘（水ぼうそう）は、この週には水沢地区で患者が増加しています。

## 最近の注目疾患（定点あたり患者数の過去5週の動き）

（疾患によって目盛りのスケールが違うことに注意）



定点把握対象疾患（過去5週の動き）

（定点あたり患者数）

疾病名	地域	週					流行傾向	
		40	41	42	43	44		
インフルエンザ	岩手県	0	0	0	0	0.05	→	
	全国	0.02	0.02	0.03	0.03	0.05		
咽頭結膜熱	岩手県	0	0	0	0	0	→	
	全国	0.19	0.17	0.16	0.18	0.18		
A群溶血性レンサ球菌咽頭炎	岩手県	0.87	0.21	0.16	0.63	0.68	→	
	全国	0.65	0.58	0.74	0.9	1		
感染性胃腸炎	岩手県	2.74	1.92	2.76	4	5.76	↗	
	全国	2.5	2.42	2.86	3.14	3.54		
水痘	岩手県	0.58	0.66	1.05	0.63	1.16	↗	
	全国	0.47	0.55	0.6	0.7	0.92		
手足口病	岩手県	0.61	0.45	0.39	0.21	0.47	→	
	全国	0.4	0.4	0.37	0.4	0.35		
伝染性紅斑	岩手県	0.11	0.08	0.11	0.11	0.08	→	
	全国	0.13	0.11	0.13	0.13	0.15		
突発性発疹	岩手県	0.5	0.18	0.26	0.26	0.29	→	
	全国	0.73	0.66	0.66	0.65	0.62		
百日咳	岩手県	0	0	0	0	0	→	
	全国	0.01	0.01	0.01	0.01	0.01		
風疹	岩手県	0	0.03	0	0	0	→	
	全国	0	0.01	0	0	0		
ヘルパンギーナ	岩手県	0.5	0.58	0.32	0.45	0.18	→	
	全国	0.31	0.27	0.24	0.18	0.14		
麻疹（成人麻疹を除く）	岩手県	0	0	0	0	0	→	
	全国	0	0	0	0	0		
流行性耳下腺炎	岩手県	0.45	0.5	0.53	0.39	0.29	→	
	全国	1.1	1.05	1.24	1.15	1.18		
急性出血性結膜炎	岩手県	0	0	0	0	0	→	
	全国	0.02	0.01	0.02	0.02	0.03		
流行性角結膜炎	岩手県	1.25	1	1.08	1.5	0.92	→	
	全国	0.92	0.98	0.84	0.92	0.9		
RSウイルス感染症（患者報告数）	岩手県	0	0	0	0	0	→	
	全国	224	195	279				
細菌性髄膜炎	岩手県	0	0	0	0	0	→	
	全国	0.01	0.01	0.01	0.01	0.01		
無菌性髄膜炎	岩手県	0	0	0	0	0	→	
	全国	0.03	0.03	0.02	0.03	0.03		
マイコプラズマ肺炎	岩手県	0.05	0.4	0.2	0.4	0.4	→	
	全国	0.37	0.34	0.39	0.42	0.37		
クラミジア肺炎（オウム病を除く）	岩手県	0	0	0	0	0	→	
	全国	0.02	0.01	0.02	0.01	0.01		
成人麻疹	岩手県	0	0	0	0	0	→	
	全国	0	0	0	0	0		

【流行傾向の見方】

- 無印 : ほとんど患者が発生していません
- : 患者が発生しています
- ↗ : 警報値を超えた地区が1～2地区あります
- ↘ : 多くの地区で警報値を超えています

全数把握対象疾患（過去5週の動き）									（患者発生数）	
分類	疾病名	岩手県					全国			
		(週) 40	41	42	43	44	累計	44	累計	
一類 感染症	エボラ出血熱	0	0	0	0	0	0	0	0	
	クリミア・コンゴ出血熱	0	0	0	0	0	0	0	0	
	ペスト	0	0	0	0	0	0	0	0	
	マールブルグ病	0	0	0	0	0	0	0	0	
	ラッサ熱	0	0	0	0	0	0	0	0	
二類 感染症	コレラ	0	0	0	0	0	0	0	47	
	細菌性赤痢	0	0	0	0	0	2	2	499	
	腸チフス	0	0	0	0	0	0	0	45	
	パラチフス	0	0	0	0	0	0	0	16	
	急性灰白髄炎	0	0	0	0	0	0	0	0	
	ジフテリア	0	0	0	0	0	0	0	0	
三類	腸管出血性大腸菌感染症	0	0	0	0	0	83	48	3231	
四、 五類 感染症	アメーバ赤痢	0	0	0	0	0	2	7	595	
	エキノкокクス症	0	0	0	0	0	0	0	14	
	黄熱	0	0	0	0	0	0	0	0	
	オウム病	0	0	0	0	0	1	0	29	
	回帰熱	0	0	0	0	0	0	0	0	
	急性ウイルス性肝炎	0	0	0	0	0	3	1	242	
	Q熱	0	0	0	0	0	0	0	8	
	狂犬病	0	0	0	0	0	0	0	0	
	クリプトスポリジウム症	0	0	0	0	0	0	0	8	
	クロイツフェルト・ヤコブ病	0	0	0	0	0	3	0	131	
	劇症型溶血性レンサ球菌感染症	0	0	0	0	0	1	0	49	
	後天性免疫不全症候群	0	0	0	0	0	4	11	984	
	コクシジオイデス症	0	0	0	0	0	0	0	3	
	ジアルジア症	0	0	0	0	0	0	0	62	
	腎症候性出血熱	0	0	0	0	0	0	0	0	
	髄膜炎菌性髄膜炎	0	0	0	0	0	0	0	10	
	先天性風疹症候群	0	0	0	0	0	0	0	1	
	炭疽	0	0	0	0	0	0	0	0	
	ツツガムシ病	0	0	1	0	1	7	8	124	
	デング熱	0	0	0	0	0	0	2	63	
	日本紅斑熱	0	0	0	0	0	0	0	55	
	日本脳炎	0	0	0	0	0	0	2	5	
	乳児ボツリヌス症	0	0	0	0	0	0	0	0	
	梅毒	0	0	0	0	0	3	3	448	
	破傷風	0	0	0	0	0	1	3	90	
	バンコマイシン耐性腸球菌感染症	0	0	0	0	0	0	0	58	
	ハンタウイルス肺症候群	0	0	0	0	0	0	0	0	
	Bウイルス病	0	0	0	0	0	0	0	0	
	ブルセラ症	0	0	0	0	0	0	0	1	
	発疹チフス	0	0	0	0	0	0	0	0	
	マラリア	0	0	0	0	0	0	0	60	
	ライム病	0	0	0	0	0	0	0	7	
	レジオネラ症	0	0	1	0	0	1	5	225	
ウエストナイル熱	0	0	0	0	0	0	0	0		

昨年11月5日に感染症法が改正されたことに伴い、調査対象疾患が一部改正されましたが、本週報では当面の間、改正前の分類による情報をお届けしております。  
できるだけ早い時期に、新しい分類による情報をお届けするよう準備していますので、ご了承ください。

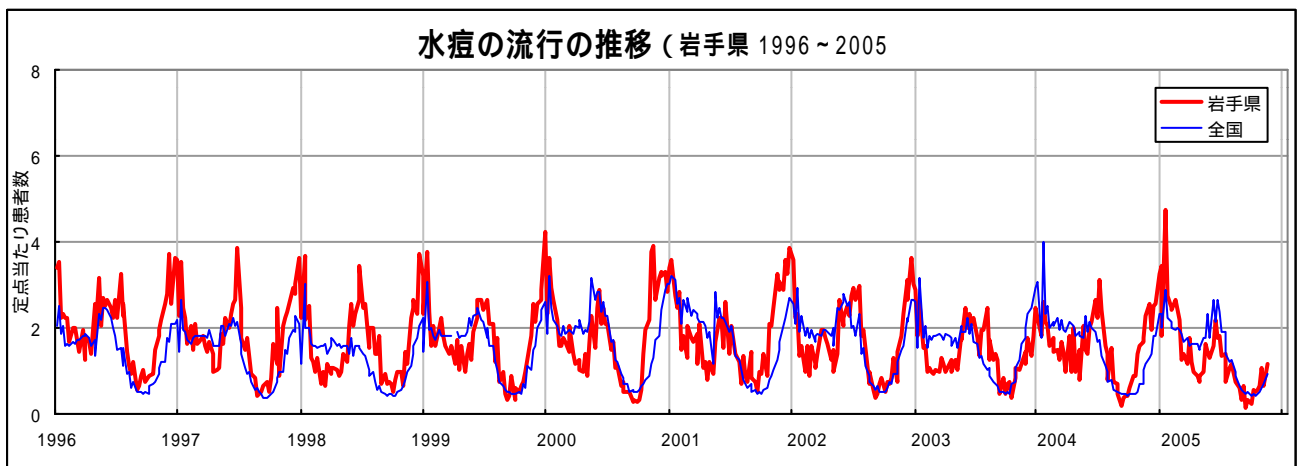
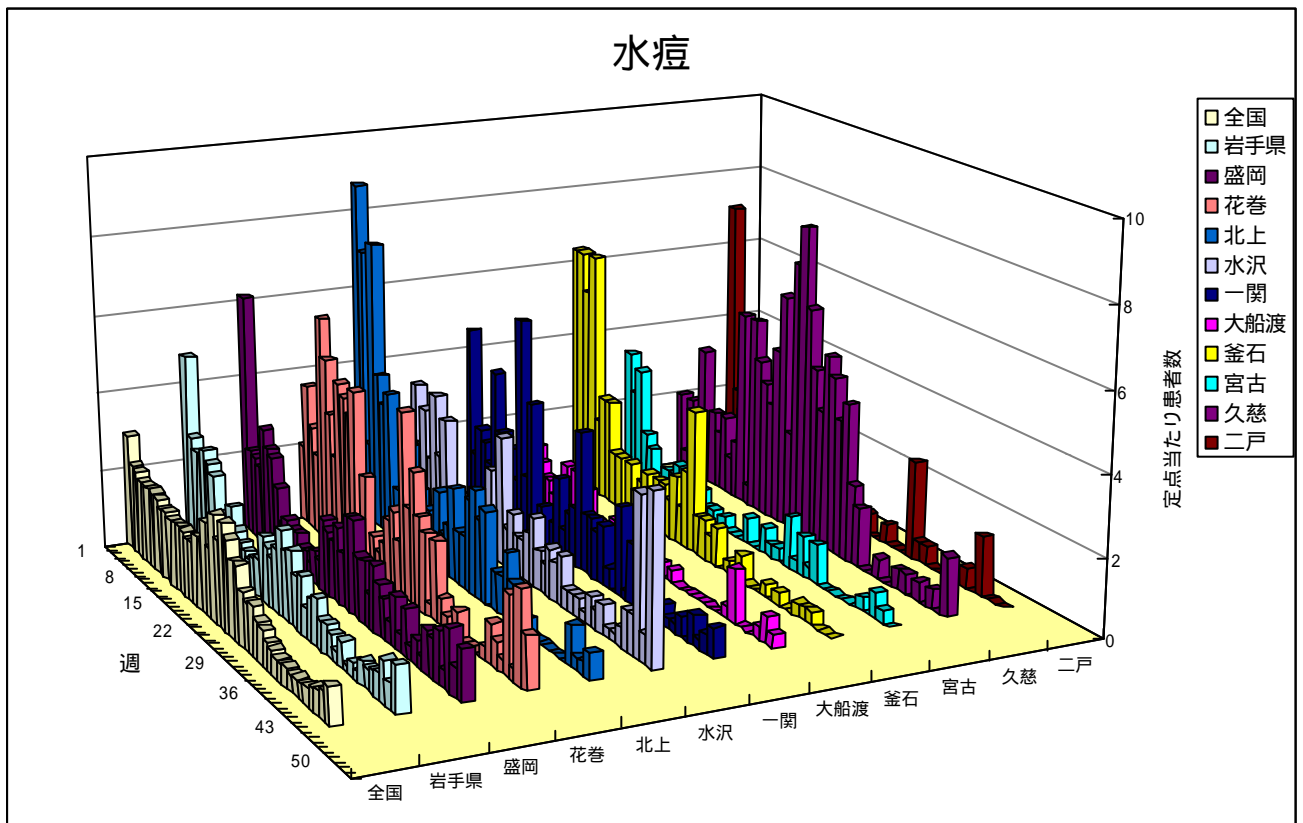
今注目の感染症

水痘

水痘は、本県では、毎年6月中旬と12月下旬の年2回の流行のピークがみられ、これから年末のピークに向けて患者数が増加する時期にはいる。

病原体の感染力は、麻疹よりは弱いが流行性耳下腺炎や風しんよりは強いとされ、家庭内接触での発症率は約90%と報告されている。潜伏期は2週間程度（10～21日）で、成人では発疹出現前に1～2日の発熱と全身倦怠感を伴うことがあるが、子供では通常発疹が初発症状である。臨床経過は一般に軽症だが、成人では重症化しやすく合併症の頻度も高い。合併症として、皮膚の二次性細菌感染、脱水、肺炎、中枢神経合併症などがある。

感染の予防には、患者との接触をさけることが重要であるが、ワクチンも有効である。日本では任意接種の扱いであるが、1回の接種での抗体獲得率は約92%である。



## 病原体検出情報

- ・この週に検出した病原体はありません。

## 医療機関からの情報

- ・この週には医療機関からの情報はありません。

## 集団感染情報

### 感染性胃腸炎の集団発生について

遠野市内の小学校の児童を中心として、嘔吐、下痢を主症状とする有症事例の発生があり、調査の結果、複数の優勝者から「ノロウイルス」が検出されたことから、「感染性胃腸炎」の集団発生事例と断定しました。

なお、患者は軽症で、ほぼ回復しており、入院者はいません。

#### 1 施設等

遠野市内の小学校（児童数136人、職員13人）に在籍するスポーツ少年だ殷々等

#### 2 患者の状況

11月7日（月）遠野市内の医療機関から小学校児童が嘔吐・下痢を主訴として複数名受診しているとの情報提供があった。このことから同日、釜石保健所遠野支所が調査を実施したところ、スポーツ少年団の対外試合の参加者37名中9名に症状があったことを確認した。

また、11月10日（木）までに、新たに3名の有症者を確認し、有症者は合計12名となった。

#### 3 原因究明等の調査

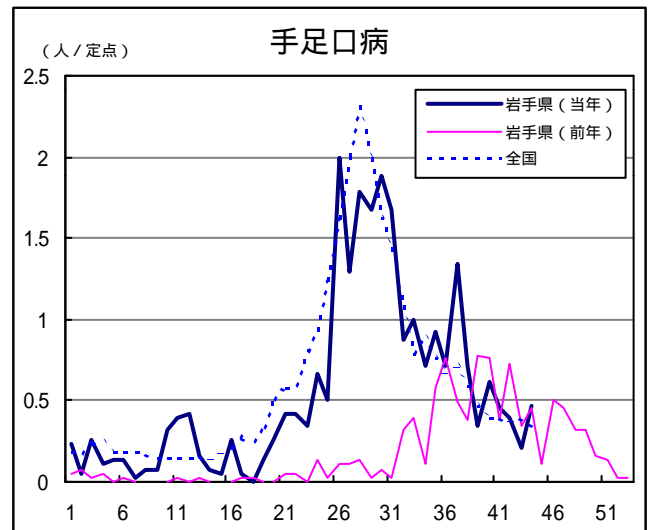
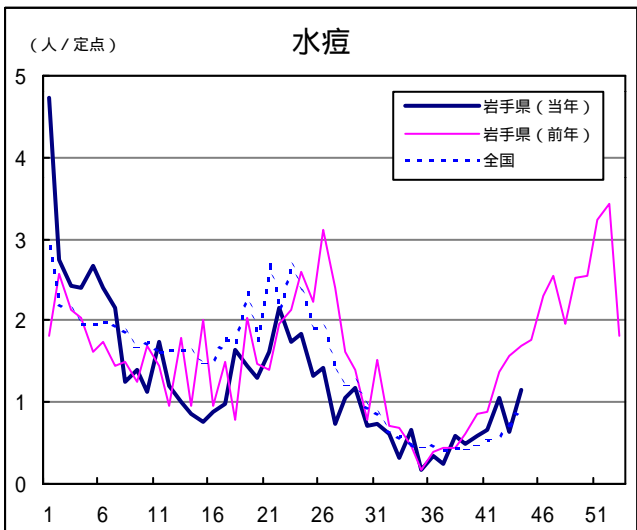
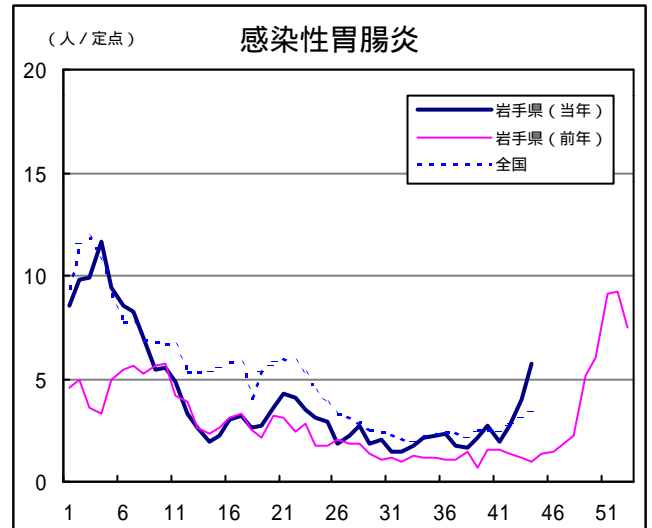
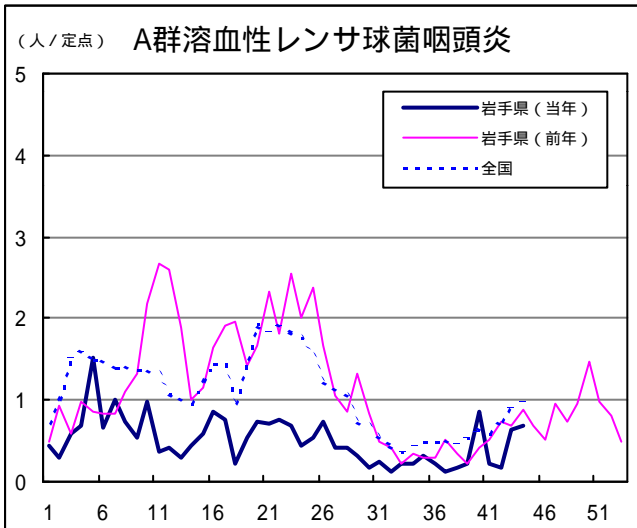
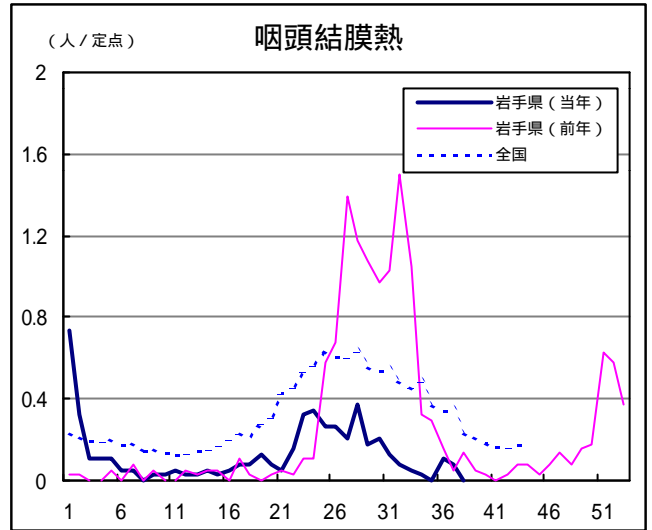
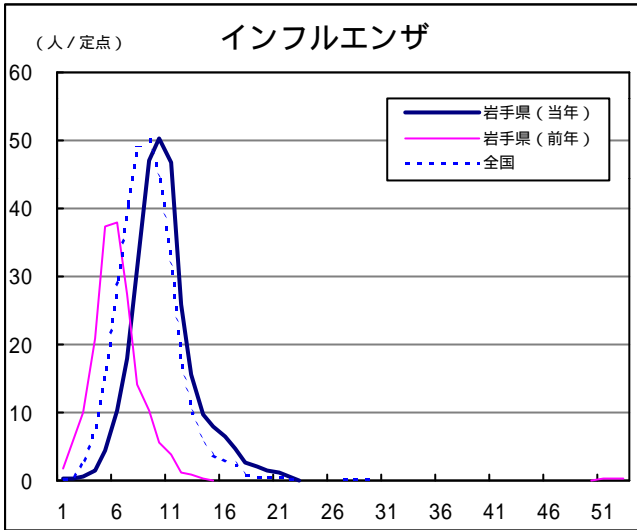
- ・県環境保健研究センターで糞便検査の結果、11月9日にノロウイルスを2名から確認
- ・喫食状況の調査結果などから、遠征中の弁当や宿泊施設の食事を原因とする食中毒の可能性は否定
- ・保健所において、発症原因等の調査を引き続き実施するとともに、患者家族及び小学校に手洗い及び消毒の徹底等の二次感染予防対策について指導
- ・なお、小学校からは感染拡大の報告は受けていない。

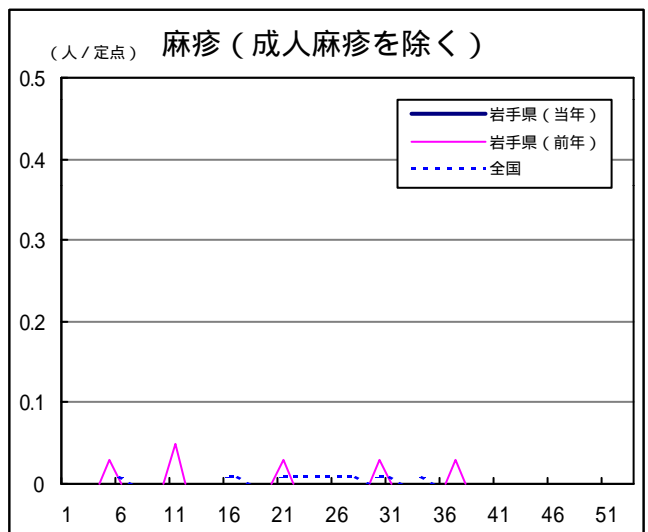
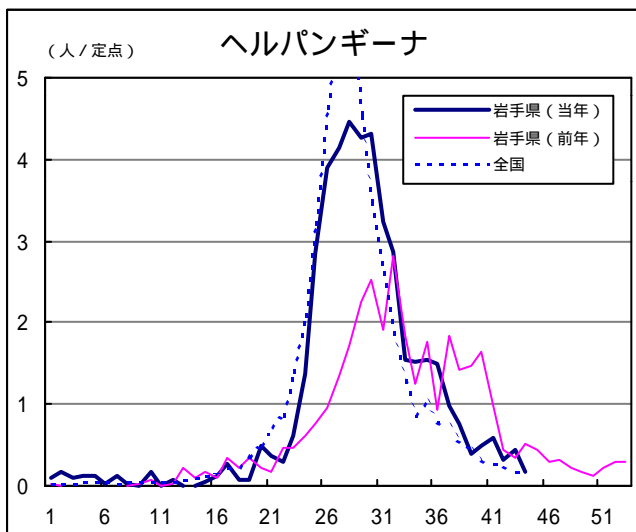
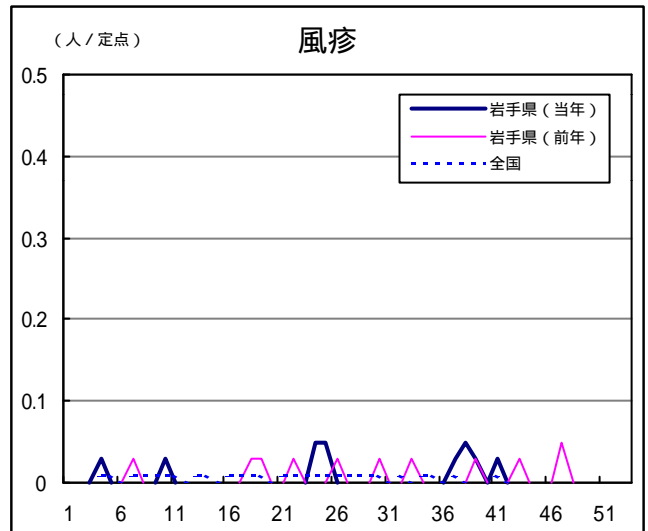
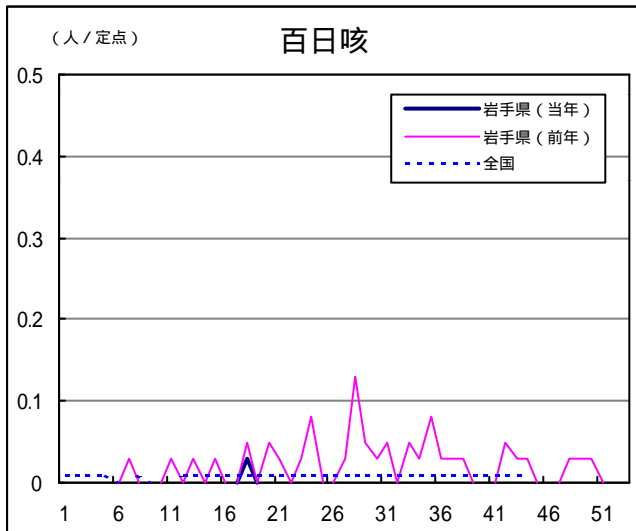
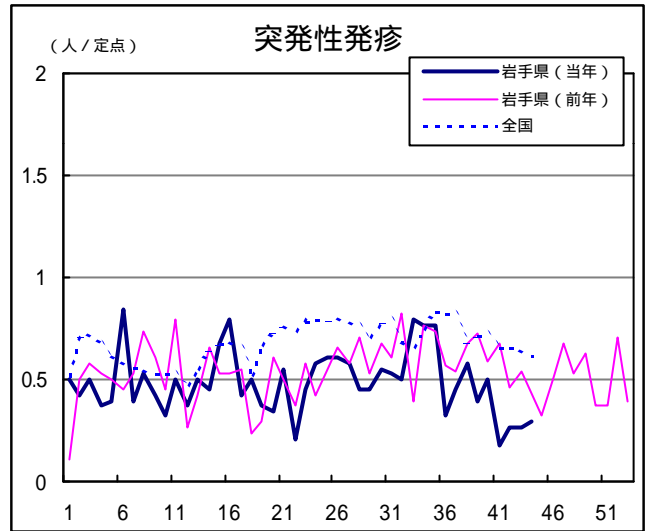
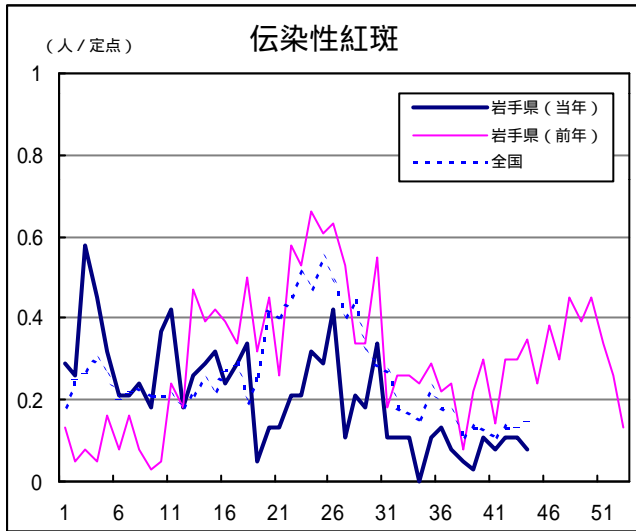
## Q & A

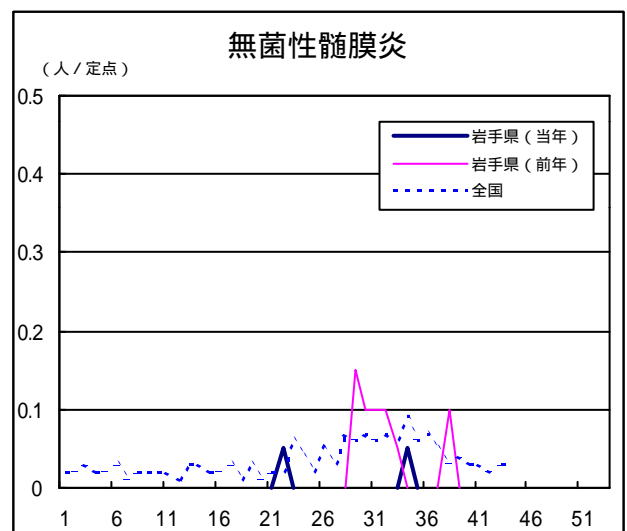
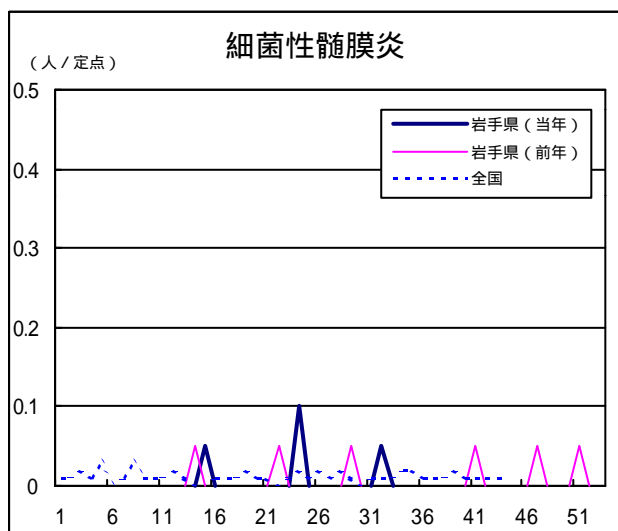
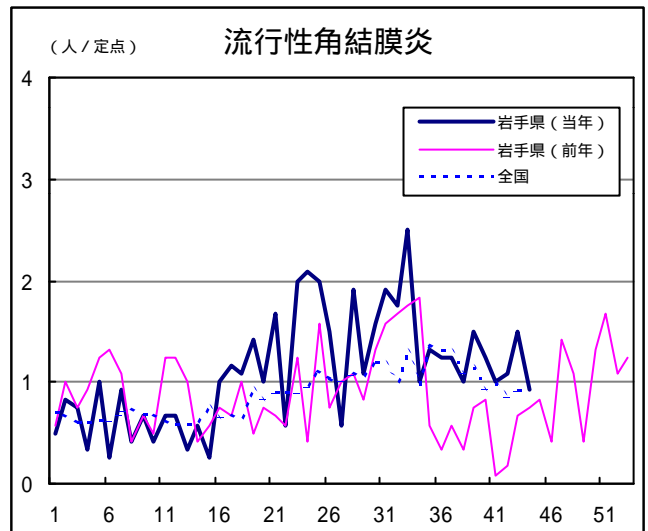
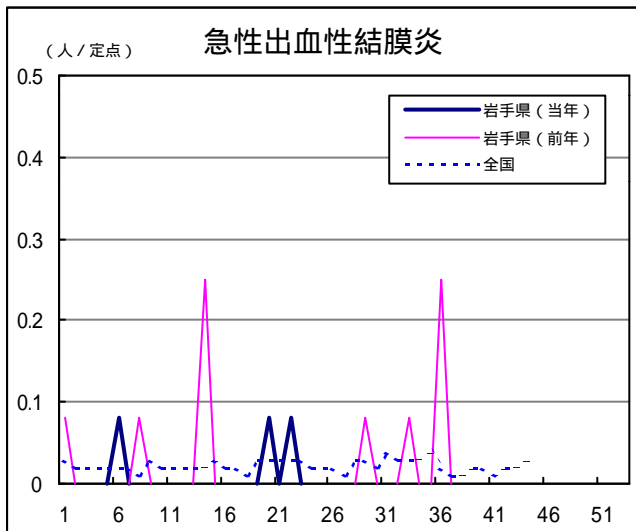
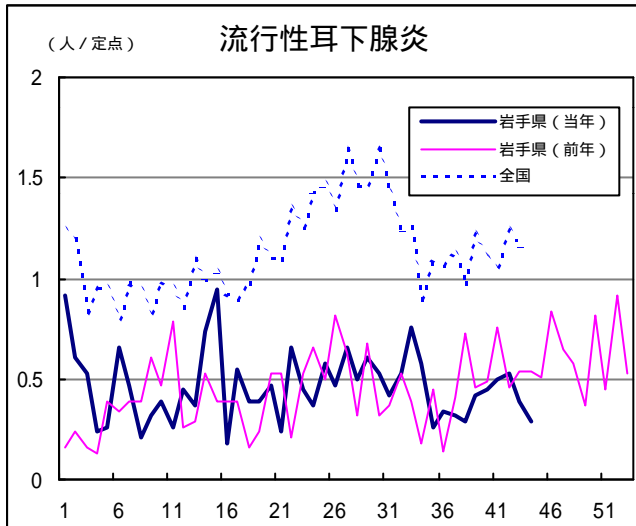
読者の皆様からのご質問にはこの欄でお答えします。

医療機関からの情報や読者の皆様からのご質問は下記の宛先までお寄せください。  
岩手県結核・感染症情報センター（岩手県環境保健研究センター保健科学部内）  
〒020-0852 岩手県盛岡市飯岡新田1-36-1  
TEL:019-656-5669（直通） FAX:019-656-5667  
E-mail: CC0019@pref.iwate.jp

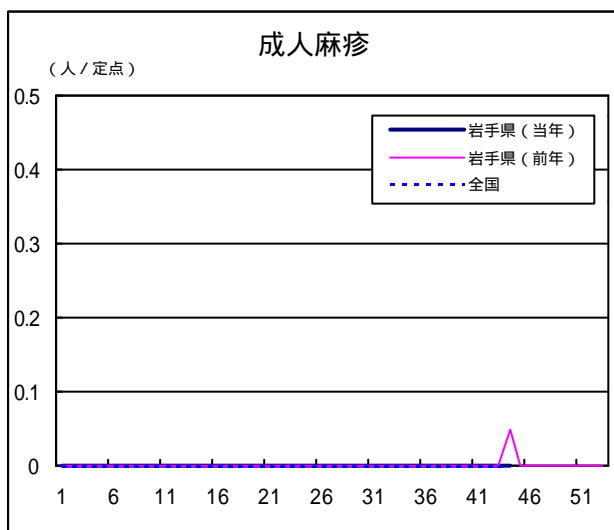
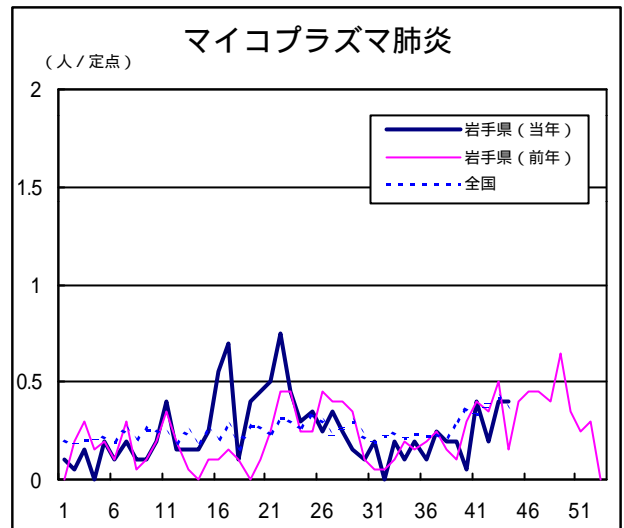
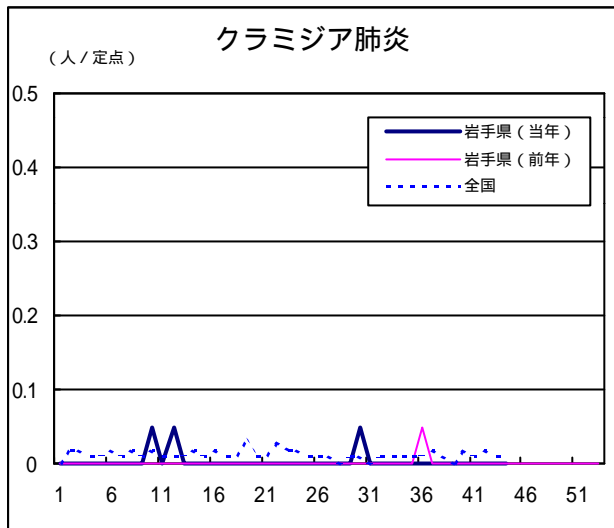
疾病別グラフ（定点あたり患者数の推移）











定点医療機関の数

地区	インフルエンザ	小児科定点	眼科定点	基幹定点
岩手県	62	38	12	20
盛岡	17	11	3	5
花巻	5	3	1	2
北上	5	3	1	2
水沢	7	4	1	2
一関	7	4	1	2
大船渡	5	3	1	1
釜石	5	3	1	2
宮古	5	3	1	1
久慈	3	2	1	1
二戸	3	2	1	2

岩手の感染症情報を毎週メールでお届けする  
**「岩手県感染症情報ウィークリーマガジン」**を配信しています。  
 配信の登録は以下のURLからお願いします。  
<http://www.pref.iwate.jp/~hp1353/kansen/mailmagazine.html>

無料です!!

岩手県感染症週報 平成17年第44週 平成17年11月11日発行  
 監修：岩手県結核・感染症発生動向調査委員会  
 発行：岩手県環境保健研究センター  
 岩手県保健福祉部保健衛生課  
 事務局：岩手県結核・感染症情報センター  
 (岩手県環境保健研究センター保健科学部内)  
 〒020-0852 岩手県盛岡市飯岡新田1-36-1  
 TEL:019-656-5669 (直通) FAX:019-656-5667  
 E-mail: CC0019@pref.iwate.jp  
 URL: <http://www.pref.iwate.jp/~hp1353/kansen/>  
 <岩手県結核・感染症情報センター>  
<http://www.pref.iwate.jp/~hp0360/>  
 <岩手県保健福祉部保健衛生課>