

岩手県感染症週報

平成17年第3週（8月22日～8月28日）

岩手県結核 感染症情報センター

第34週の概要

1 類感染症

2 類感染症

・患者発生の報告はありませんでした。

3 類感染症

・腸管出血性大腸菌感染症は、この週には盛岡地区の保育所での集団感染例などを含み計27例の報告があり、県内の今年これまでの総患者数は65例となりました。同疾患の患者数はすでに一昨年（平成15年）の50例を超え、昨年の83例に肉薄する勢いで増加しています。残暑きびしい折り、身の回りの感染の危険を減らすため、ていねいな手洗い、食品の十分な加熱など、感染予防対策の徹底が必要です。

5 類感染症（定点把握対象疾患）

・流行性角結膜炎は、前週に患者数が多かった盛岡地区でこの週には減少しました。

・感染性胃腸炎は、花巻、北上、水沢の県央地域で患者数が増加傾向にあり、注意が必要です。

・流行性耳下腺炎は、これまで患者数の多い傾向が続いていた久慈地区で減少しましたが、盛岡地区で増加傾向にあります。

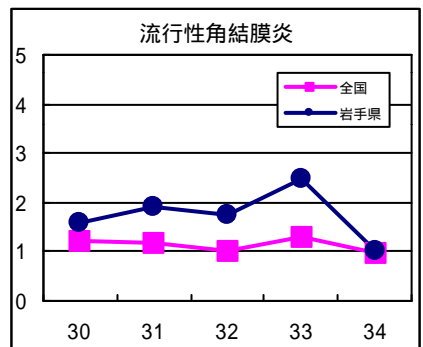
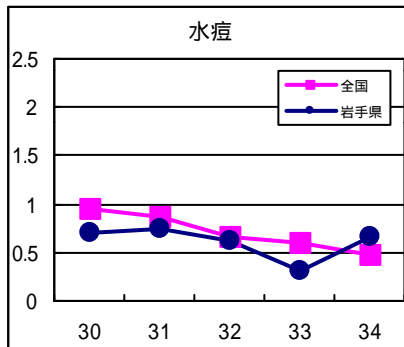
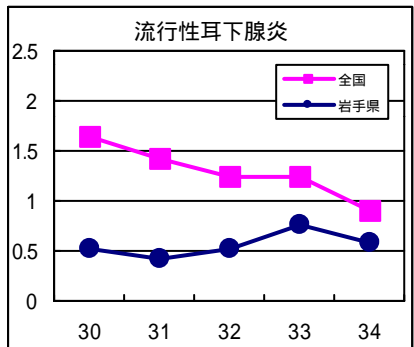
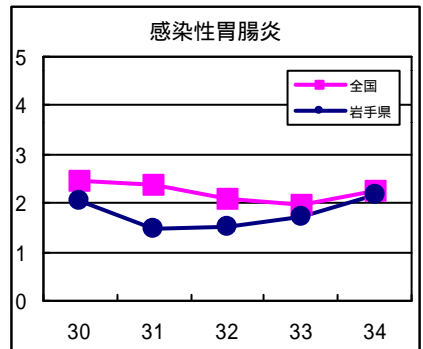
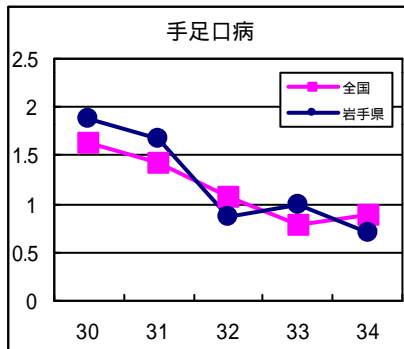
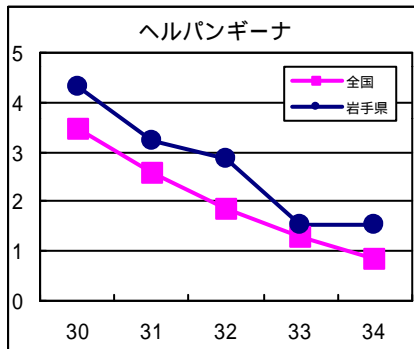
4 類感染症

5 類感染症（全数把握対象疾患）

・患者発生の報告はありませんでした。

最近の注目疾患（定点あたり患者数の過去5週の動き）

（疾患によって目盛りのスケールが違うことに注意）



定点把握対象疾患（過去5週の動き）

（定点あたり患者数）

疾病名	地域	週					流行傾向	
		30	31	32	33	34		
インフルエンザ	岩手県	0	0	0	0	0	→	
	全国	0.12	0.07	0.05	0.03	0		
咽頭結膜熱	岩手県	0.21	0.13	0.08	0.05	0.03	→	
	全国	0.54	0.55	0.49	0.45	0.49		
A群溶血性レンサ球菌咽頭炎	岩手県	0.16	0.24	0.13	0.21	0.21	→	
	全国	0.68	0.57	0.45	0.36	0.43		
感染性胃腸炎	岩手県	2.03	1.47	1.5	1.74	2.18	→	
	全国	2.47	2.36	2.11	1.98	2.26		
水痘	岩手県	0.71	0.74	0.61	0.32	0.66	→	
	全国	0.96	0.86	0.66	0.59	0.48		
手足口病	岩手県	1.89	1.68	0.87	1	0.71	↘	
	全国	1.63	1.43	1.07	0.79	0.89		
伝染性紅斑	岩手県	0.34	0.11	0.11	0.11	0	↘	
	全国	0.29	0.27	0.18	0.17	0.15		
突発性発疹	岩手県	0.55	0.53	0.5	0.79	0.76	→	
	全国	0.77	0.79	0.69	0.66	0.75		
百日咳	岩手県	0	0	0	0	0	→	
	全国	0.01	0.01	0.01	0.01	0.01		
風疹	岩手県	0	0	0	0	0	→	
	全国	0.01	0	0.01	0	0.01		
ヘルパンギーナ	岩手県	4.32	3.24	2.87	1.55	1.53	↘	
	全国	3.46	2.6	1.87	1.28	0.85		
麻疹（成人麻疹を除く）	岩手県	0	0	0	0	0	→	
	全国	0.01	0.01	0	0	0.01		
流行性耳下腺炎	岩手県	0.53	0.42	0.53	0.76	0.58	→	
	全国	1.64	1.43	1.23	1.25	0.9		
急性出血性結膜炎	岩手県	0	0	0	0	0	→	
	全国	0.02	0.04	0.03	0.03	0.03		
流行性角結膜炎	岩手県	1.58	1.92	1.75	2.5	1	↘	
	全国	1.2	1.19	1	1.3	0.98		
RSウイルス感染症（患者報告数）	岩手県	0	0	0	0	0	→	
	全国	47	36			0		
細菌性髄膜炎	岩手県	0	0	0.05	0	0	→	
	全国	0	0.01	0.01	0.01	0.02		
無菌性髄膜炎	岩手県	0	0	0	0	0.05	→	
	全国	0.07	0.06	0.07	0.06	0.09		
マイコプラズマ肺炎	岩手県	0.1	0.2	0	0.1	0.1	→	
	全国	0.23	0.19	0.23	0.25	0.22		
クラミジア肺炎（オウム病を除く）	岩手県	0.05	0	0	0	0	→	
	全国	0.01	0	0.01	0.01	0.01		
成人麻疹	岩手県	0	0	0	0	0	→	
	全国	0	0	0	0	0		

【流行傾向の見方】

- 無印 : ほとんど患者が発生していません
- : 患者が発生しています
- ↘ : 警報値を超えた地区が1～2地区あります
- ↙ : 多くの地区で警報値を超えています

全数把握対象疾患（過去5週の動き）		（患者発生数）							
分類	疾病名	岩手県					全国		
		(週) 30	31	32	33	34	累計	34	累計
一類 感染症	エボラ出血熱	0	0	0	0	0	0	0	0
	クリミア・コンゴ出血熱	0	0	0	0	0	0	0	0
	ペスト	0	0	0	0	0	0	0	0
	マールブルグ病	0	0	0	0	0	0	0	0
	ラッサ熱	0	0	0	0	0	0	0	0
二類 感染症	コレラ	0	0	0	0	0	0	2	44
	細菌性赤痢	1	0	0	0	0	1	15	332
	腸チフス	0	0	0	0	0	0	1	39
	パラチフス	0	0	0	0	0	0	4	52
	急性灰白髄炎	0	0	0	0	0	0	0	0
	ジフテリア	0	0	0	0	0	0	0	0
三類	腸管出血性大腸菌感染症	5	6	4	9	27	65	202	2305
四、 五類 感染症	アメーバ赤痢	0	0	0	0	0	2	8	369
	エキノкокクス症	0	0	0	0	0	0	0	20
	黄熱	0	0	0	0	0	0	0	0
	オウム病	0	0	0	0	0	1	0	31
	回帰熱	0	0	0	0	0	0	0	0
	急性ウイルス性肝炎	1	0	0	0	0	2	1	182
	Q熱	0	0	0	0	0	0	0	5
	狂犬病	0	0	0	0	0	0	0	0
	クリプトスポリジウム症	0	0	0	0	0	0	0	6
	クロイツフェルト・ヤコブ病	0	0	0	0	0	3	3	108
	劇症型溶血性レンサ球菌感染症	0	0	0	0	0	1	2	40
	後天性免疫不全症候群	0	0	0	0	0	2	16	728
	コクシジオイデス症	0	0	0	0	0	0	0	2
	ジアルジア症	0	0	0	0	0	0	0	53
	腎症候性出血熱	0	0	0	0	0	0	0	0
	髄膜炎菌性髄膜炎	0	0	0	0	0	0	0	17
	先天性風疹症候群	0	0	0	0	0	0	0	5
	炭疽	0	0	0	0	0	0	0	0
	ツツガムシ病	0	0	0	0	0	4	0	97
	デング熱	0	0	0	0	0	0	1	20
	日本紅斑熱	0	0	0	0	0	0	0	26
	日本脳炎	0	0	0	0	0	0	0	1
	乳児ボツリヌス症	0	0	0	0	0	0	0	0
	梅毒	0	0	0	0	0	1	4	315
	破傷風	0	0	0	0	0	1	1	60
	バンコマイシン耐性腸球菌感染症	0	0	0	0	0	0	1	35
	ハンタウイルス肺症候群	0	0	0	0	0	0	0	0
	Bウイルス病	0	0	0	0	0	0	0	0
	ブルセラ症	0	0	0	0	0	0	0	0
	発疹チフス	0	0	0	0	0	0	0	0
	マラリア	0	0	0	0	0	0	2	39
	ライム病	0	0	0	0	0	0	1	2
	レジオネラ症	0	0	0	0	0	0	2	88
ウエストナイル熱	0	0	0	0	0	0	0	0	

昨年11月5日に感染症法が改正されたことに伴い、調査対象疾患が一部改正されましたが、本週報では当面の間、改正前の分類による情報をお届けしております。
できるだけ早い時期に、新しい分類による情報をお届けするよう準備していますので、ご了承ください。

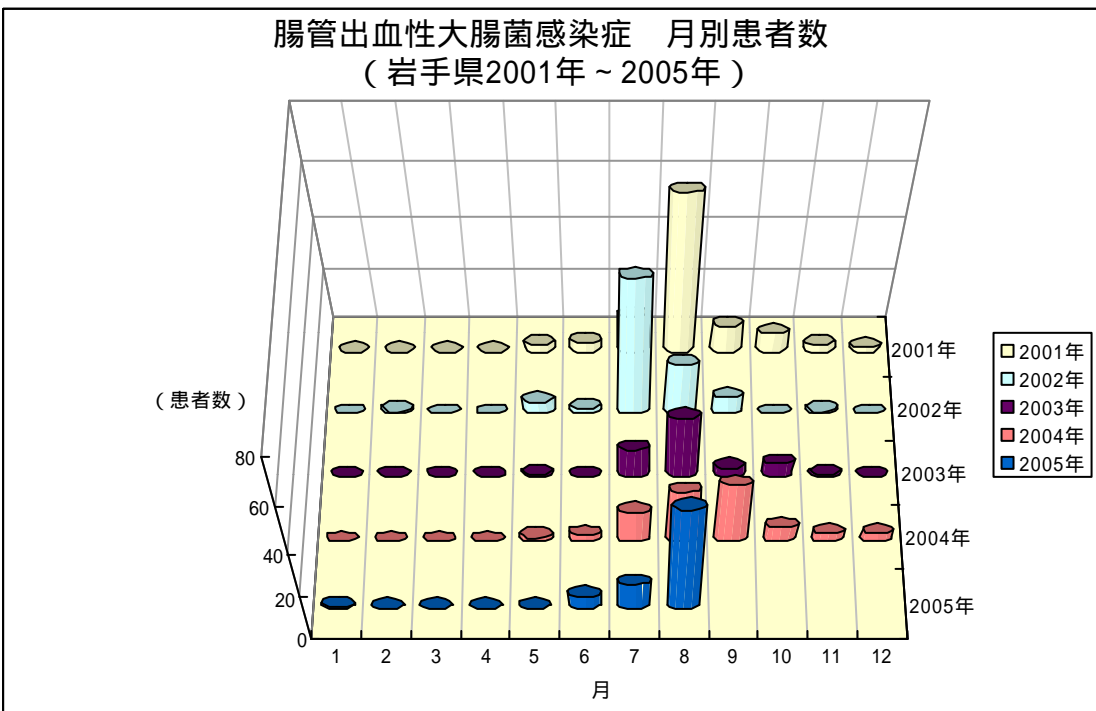
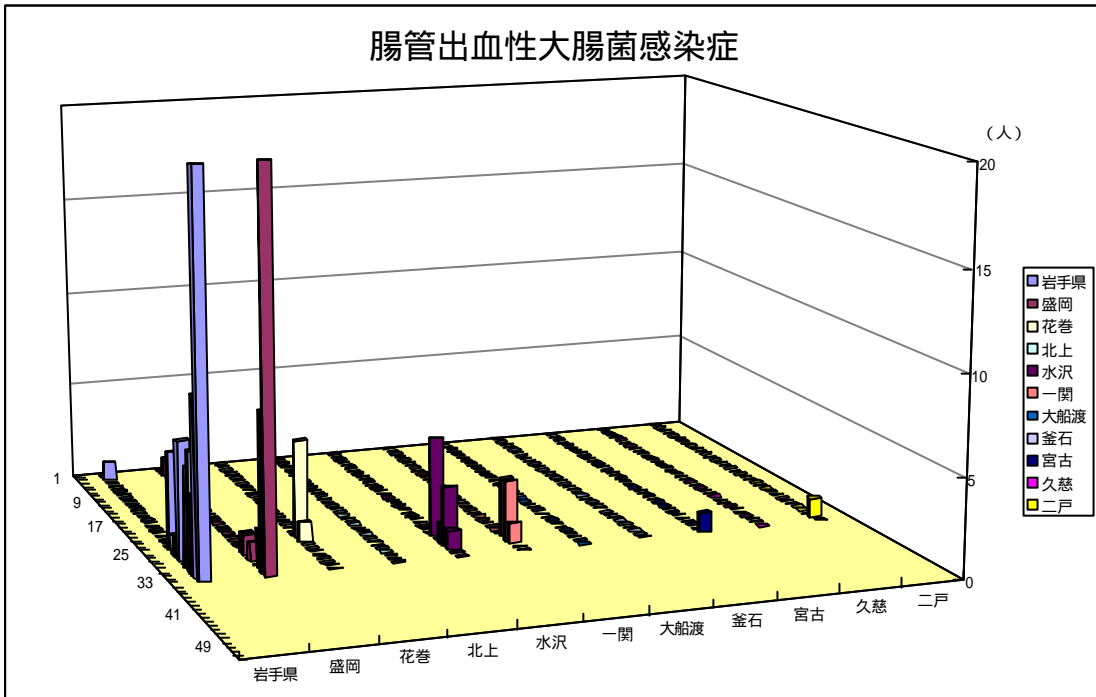
今注目の感染症

腸管出血性大腸菌感染症

腸管出血性大腸菌感染症は、33週（8/14～21）までに38例の患者発生の報告がありました。例年夏季に患者数が多く、保育所や幼稚園などで集団感染を引き起こします。

潜伏期間は2～7日間と比較的長く、腹痛、下痢、血便などの症状を呈し発熱を伴うこともあります。しばしば溶血性尿毒症症候群（HUS）を併発し、死に至ることもあります。

感染力は非常に強く、食品を介した感染だけでなく、ヒトからヒトへの接触感染例も多く報告されています。食材はよく洗い十分に加熱する。食肉を扱った容器、包丁、まな板は熱湯などで消毒することが大切です。



病原体検出情報

- ・感染性胃腸炎の患者の便からノロウイルス遺伝子型Iを1例検出しました。
- ・上気道炎の患者の便及び咽頭拭い液からコクサッキーA群ウイルス6型を1例分離検出しました。

医療機関からの情報

- ・この週には医療機関からの情報はありません。

集団感染情報

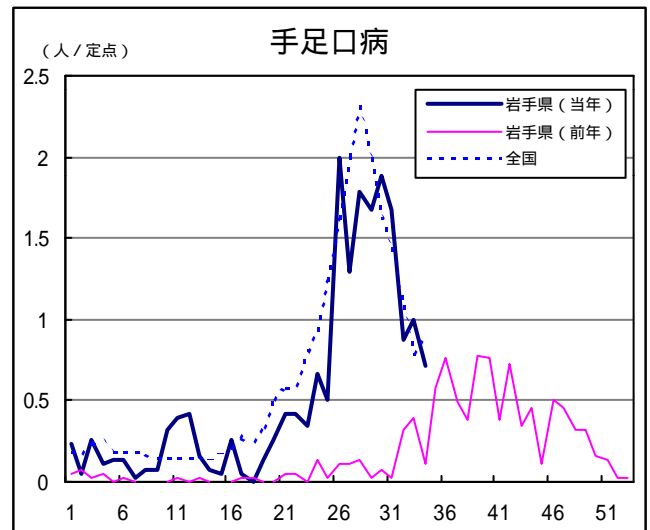
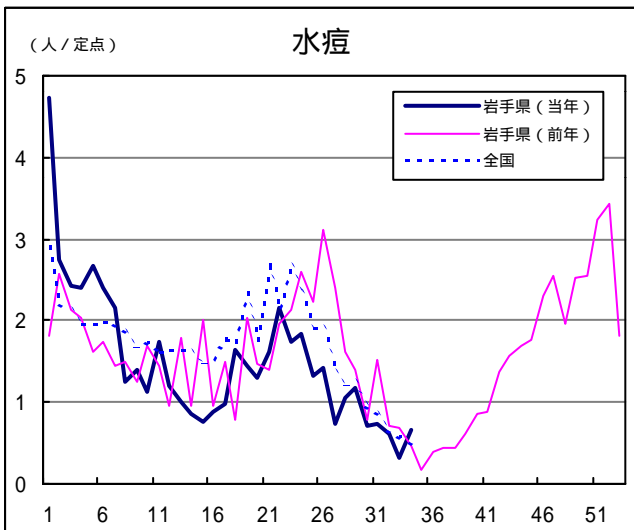
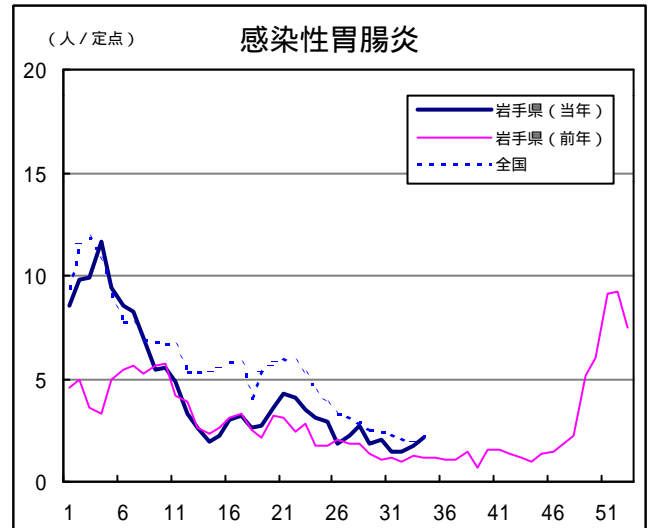
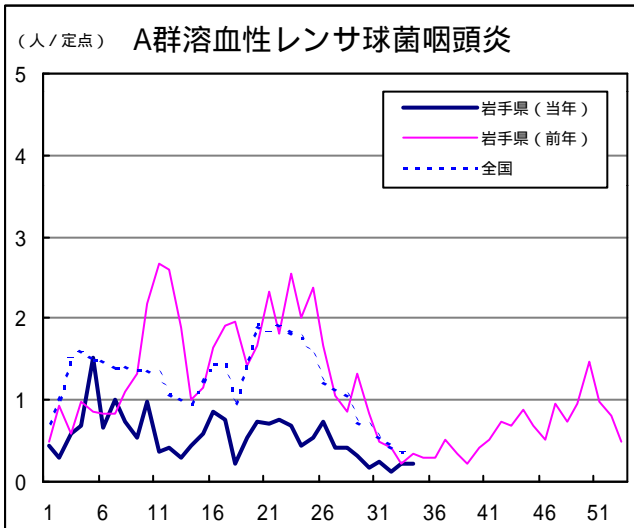
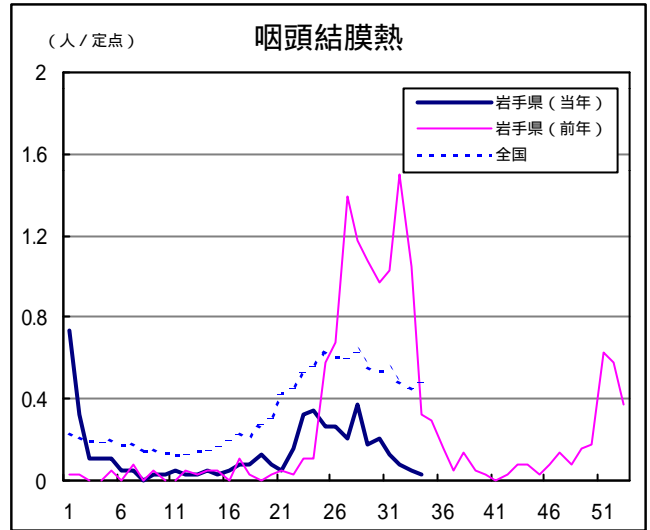
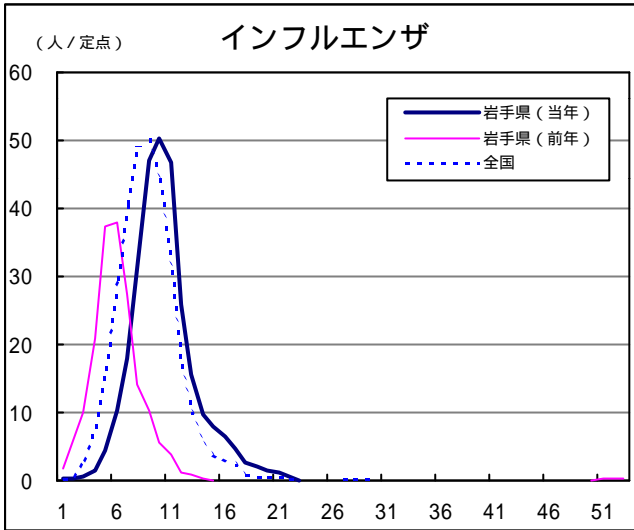
- ・この週には集団感染情報はありません。

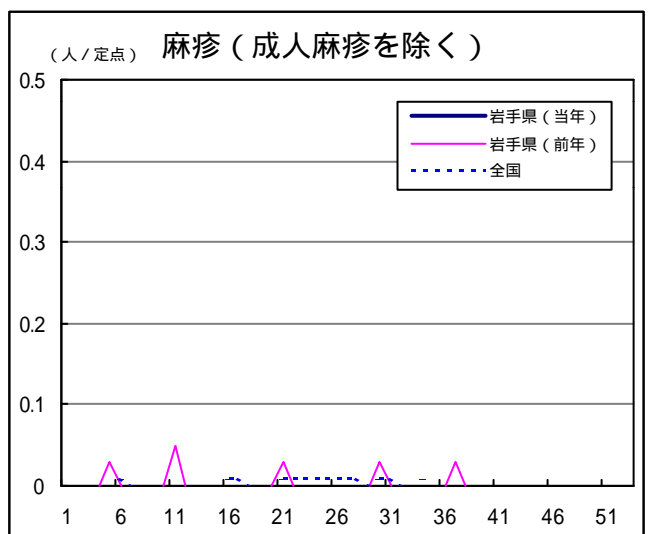
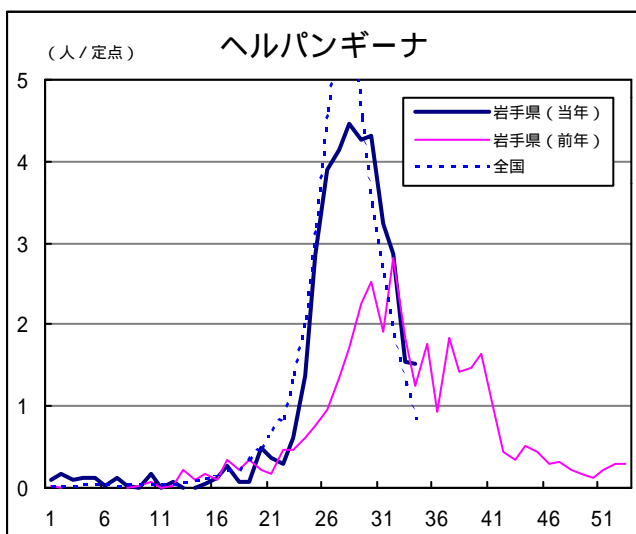
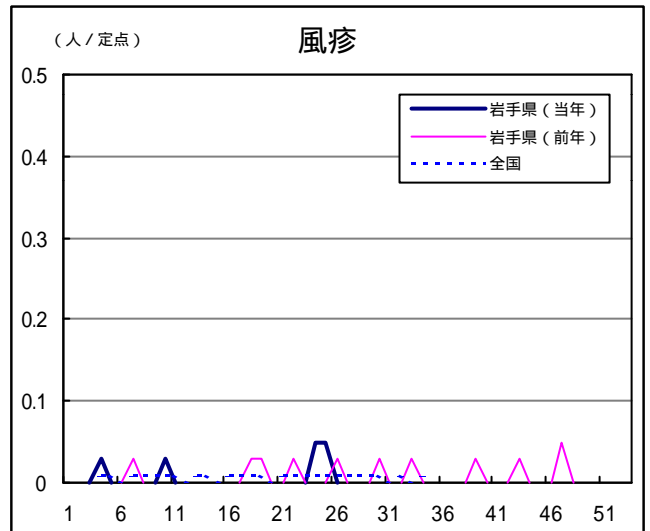
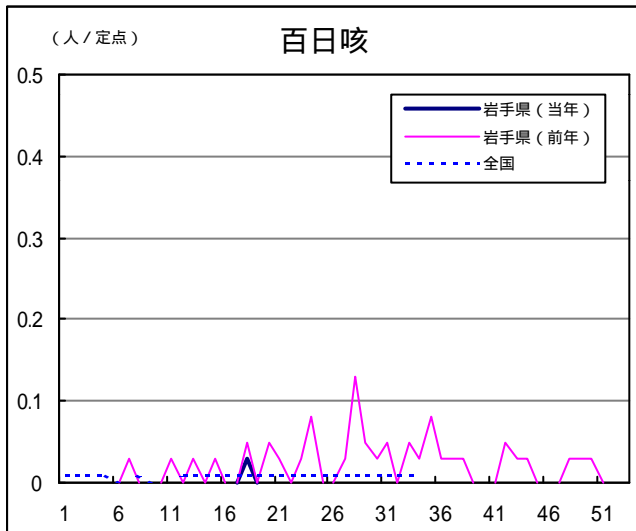
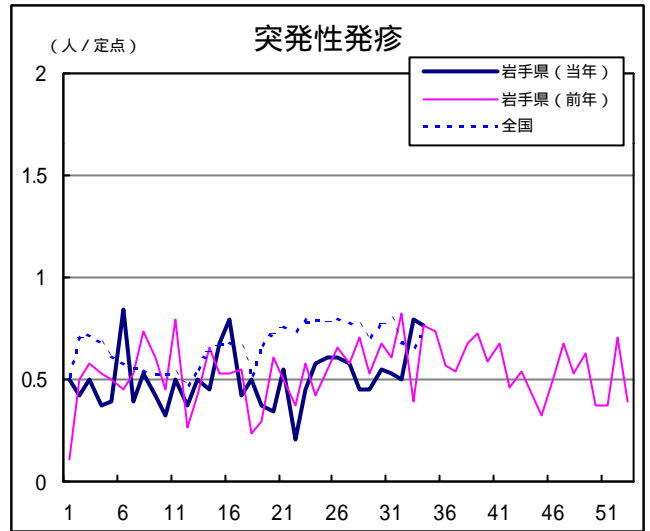
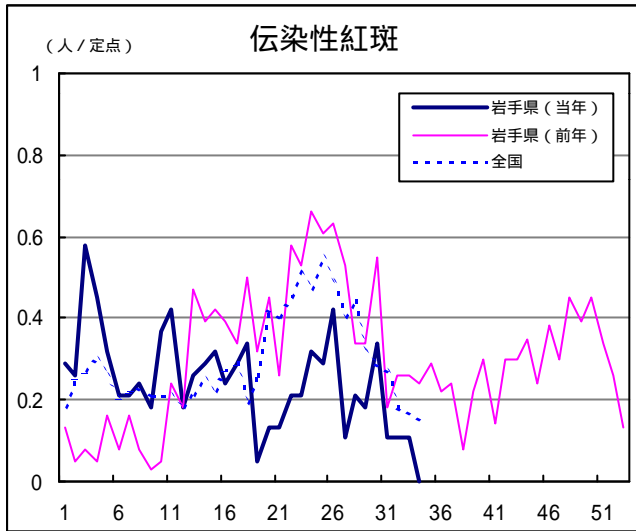
Q & A

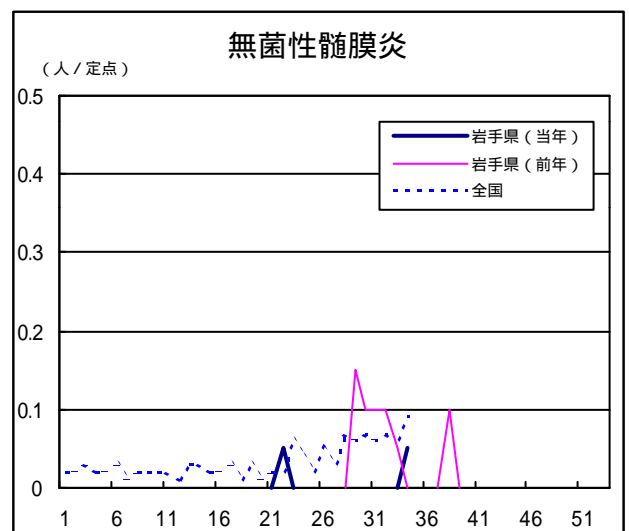
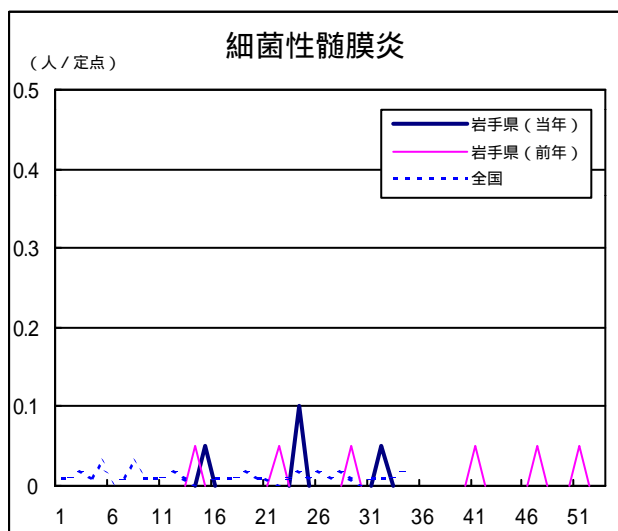
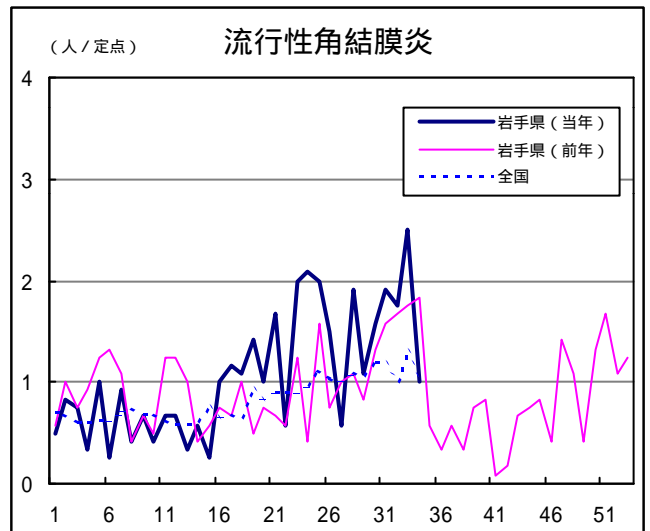
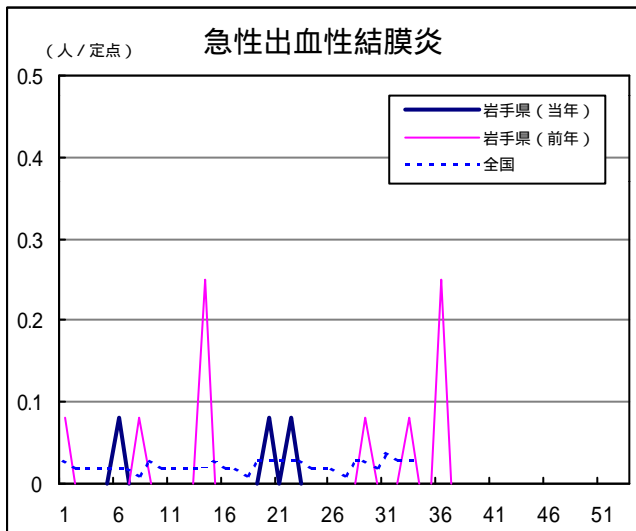
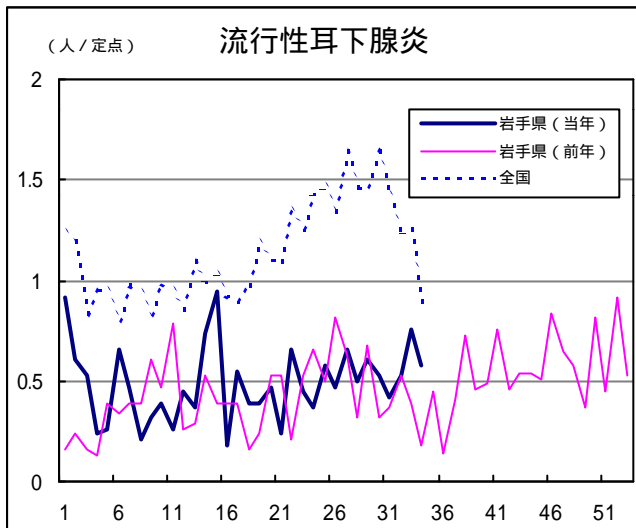
読者の皆様からのご質問にはこの欄でお答えします。

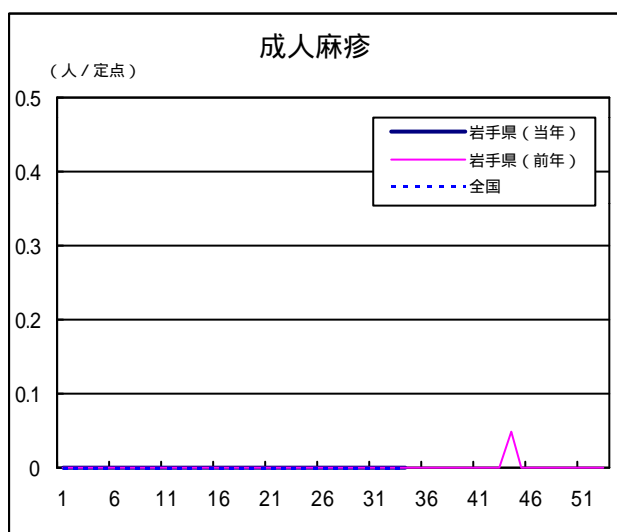
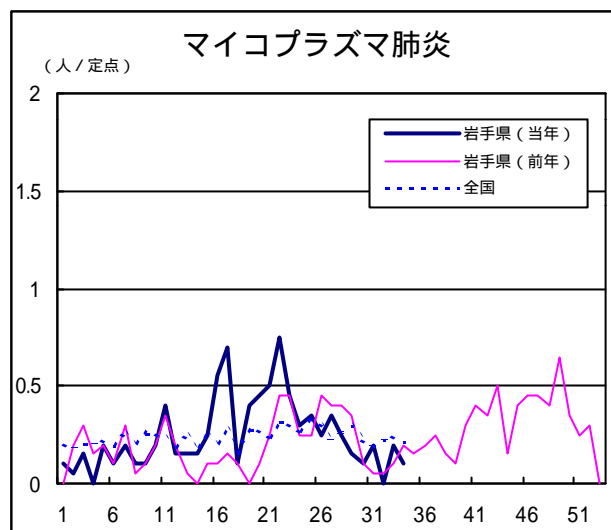
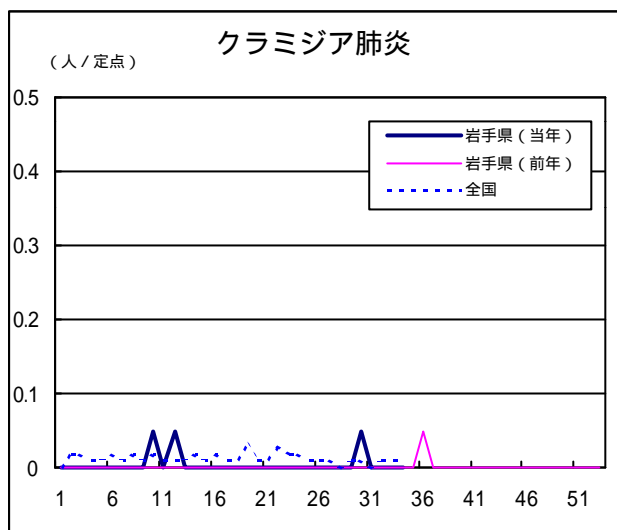
医療機関からの情報や読者の皆様からのご質問は下記の宛先までお寄せください。
岩手県結核・感染症情報センター（岩手県環境保健研究センター保健科学部内）
〒020-0852 岩手県盛岡市飯岡新田1-36-1
TEL:019-656-5669（直通） FAX:019-656-5667
E-mail:CC0019@pref.iwate.jp

疾病別グラフ（定点あたり患者数の推移）









定点医療機関の数

地区	インフルエンザ	小児科定点	眼科定点	基幹定点
岩手県	62	38	12	20
盛岡	17	11	3	5
花巻	5	3	1	2
北上	5	3	1	2
水沢	7	4	1	2
一関	7	4	1	2
大船渡	5	3	1	1
釜石	5	3	1	2
宮古	5	3	1	1
久慈	3	2	1	1
二戸	3	2	1	2

岩手の感染症情報を毎週メールでお届けする
「岩手県感染症情報ウィークリーマガジン」を配信しています。
 配信の登録は以下のURLからお願いします。
<http://www.pref.iwate.jp/~hp1353/kansen/mailmagazine.html>

岩手県感染症週報 平成17年第34週 平成17年9月2日発行
 監修：岩手県結核・感染症発生動向調査委員会
 発行：岩手県環境保健研究センター
 岩手県保健福祉部保健衛生課
 事務局：岩手県結核・感染症情報センター
 (岩手県環境保健研究センター保健科学部内)
 〒020-0852 岩手県盛岡市飯岡新田1-36-1
 TEL:019-656-5669 (直通) FAX:019-656-5667
 E-mail: CC0019@pref.iwate.jp
 URL: <http://www.pref.iwate.jp/~hp1353/kansen/>
 <岩手県結核・感染症情報センター>
<http://www.pref.iwate.jp/~hp0360/>
 <岩手県保健福祉部保健衛生課>