

岩手県感染症週報

平成16年第14週（3月29日～4月4日）

岩手県結核 感染症情報センター

第14週の概要

1類感染症
2類感染症
3類感染症

患者発生 の報告はありま
せんでした。

4類感染症
・盛岡地区からA型肝炎の患者の報告が1例あ
りました。

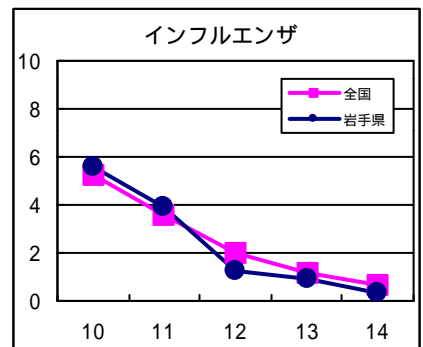
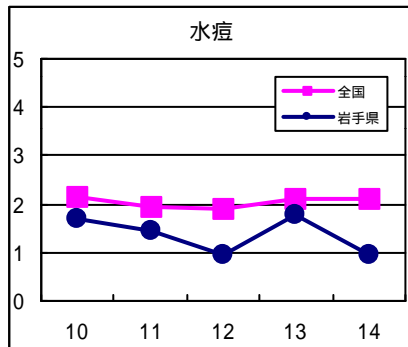
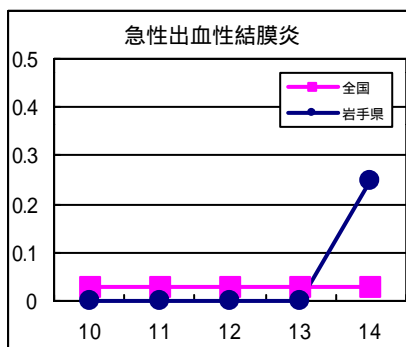
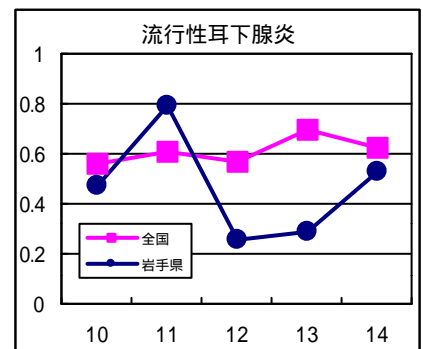
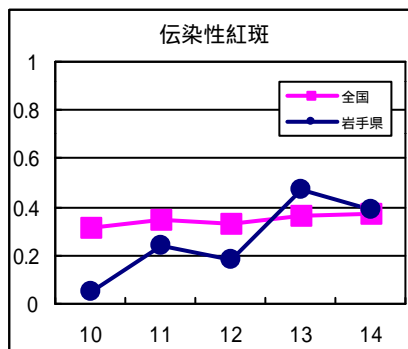
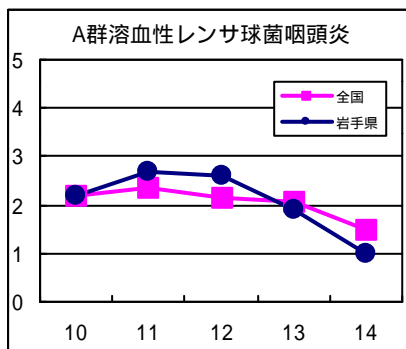
5類感染症（全数把握対象疾患）
・患者発生 の報告はありま
せんでした。

5類感染症（定点把握対象疾患）

- ・A群溶血性レンサ球菌咽頭炎は、前週より大幅に減少しました。前週まで警報値（定点あたり患者数4.0人）を超えていた北上地区でも、定点あたり患者数は前週の10.0人から3.0人と大きく減少しました。
- ・前週に北上、久慈地区で患者数が多かった水痘はこの週には減少しました。
- ・伝染性紅斑は、前週に引き続き盛岡地区で患者数が多い状態が続いています。
- ・急性出血性結膜炎は3名の患者発生 の報告がありました。家族内での感染が疑われています。
- ・学校などでは新入園児、新入生を迎え新学期が始まりました。この時期、いったん終息したインフルエンザが再び流行を始めることがありますので、家庭や学校などで十分にうがいや手洗いを実行することが大切です。

最近の注目疾患（定点あたり患者数の過去5週の動き）

（疾患によって目盛りのスケールが違うことに注意）



定点把握対象疾患（過去5週の動き）

（定点あたり患者数）

疾病名	地域	週					流行傾向	
		10	11	12	13	14		
インフルエンザ	岩手県	5.6	3.89	1.23	0.89	0.31	↓	
	全国	5.29	3.6	2.04	1.19	0.63		
咽頭結膜熱	岩手県	0	0	0.05	0.03	0.05	→	
	全国	0.18	0.26	0.24	0.27	0.27		
A群溶血性レンサ球菌咽頭炎	岩手県	2.18	2.68	2.61	1.89	1	↓	
	全国	2.17	2.35	2.15	2.07	1.48		
感染性胃腸炎	岩手県	5.76	4.16	3.87	2.61	2.34	↓	
	全国	9.93	10.39	9.54	9.12	7.24		
水痘	岩手県	1.68	1.45	0.95	1.79	0.95	→	
	全国	2.16	1.95	1.91	2.12	2.1		
手足口病	岩手県	0	0.03	0	0.03	0	→	
	全国	0.05	0.05	0.05	0.05	0.04		
伝染性紅斑	岩手県	0.05	0.24	0.18	0.47	0.39	→	
	全国	0.31	0.35	0.33	0.36	0.37		
突発性発疹	岩手県	0.45	0.79	0.26	0.42	0.66	→	
	全国	0.59	0.63	0.57	0.66	0.69		
百日咳	岩手県	0	0.03	0	0.03	0	→	
	全国	0.01	0.01	0.01	0.01	0.01		
風疹	岩手県	0	0	0	0	0	→	
	全国	0.04	0.04	0.05	0.06	0.06		
ヘルパンギーナ	岩手県	0.08	0	0.03	0.21	0.11	→	
	全国	0.03	0.03	0.03	0.04	0.05		
麻疹（成人麻疹を除く）	岩手県	0	0.05	0	0	0	→	
	全国	0.01	0.01	0.01	0.01	0.01		
流行性耳下腺炎	岩手県	0.47	0.79	0.26	0.29	0.53	↑	
	全国	0.56	0.61	0.57	0.7	0.62		
急性出血性結膜炎	岩手県	0	0	0	0	0.25	↑	
	全国	0.03	0.03	0.03	0.03	0.03		
流行性角結膜炎	岩手県	0.5	1.25	1.25	1	0.42	↓	
	全国	0.98	0.88	0.81	0.93	0.86		
RSウイルス感染症 （患者報告数）	岩手県	0	0	0	0	0	→	
	全国	102	98	76				
細菌性髄膜炎	岩手県	0	0	0	0	0.05	→	
	全国	0.02	0.01	0.02	0.01	0.02		
無菌性髄膜炎	岩手県	0	0	0	0	0	→	
	全国	0.02	0.01	0.03	0.03	0.02		
マイコプラズマ肺炎	岩手県	0.2	0.35	0.2	0.05	0	→	
	全国	0.19	0.16	0.18	0.14	0.12		
クラミジア肺炎（オウム病を除く）	岩手県	0	0	0	0	0	→	
	全国	0.01	0.01	0.01	0	0		
成人麻疹	岩手県	0	0	0	0	0	→	
	全国	0	0.01	0.01	0	0		

【流行傾向の見方】

- 無印 : ほとんど患者が発生していません
- : 患者が発生しています
- ↑ : 警報値を超えた地区が1～2地区あります
- ↓ : 多くの地区で警報値を超えています

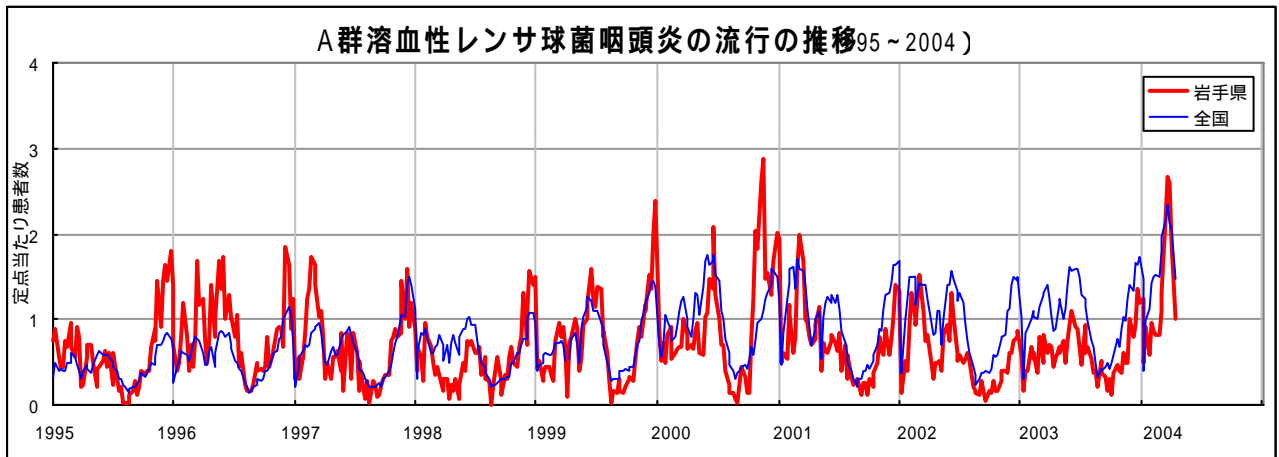
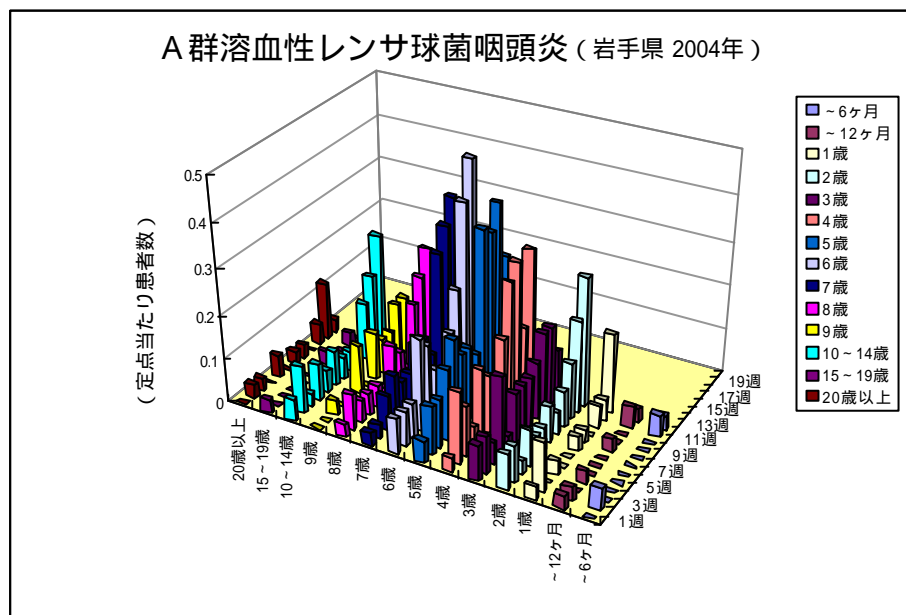
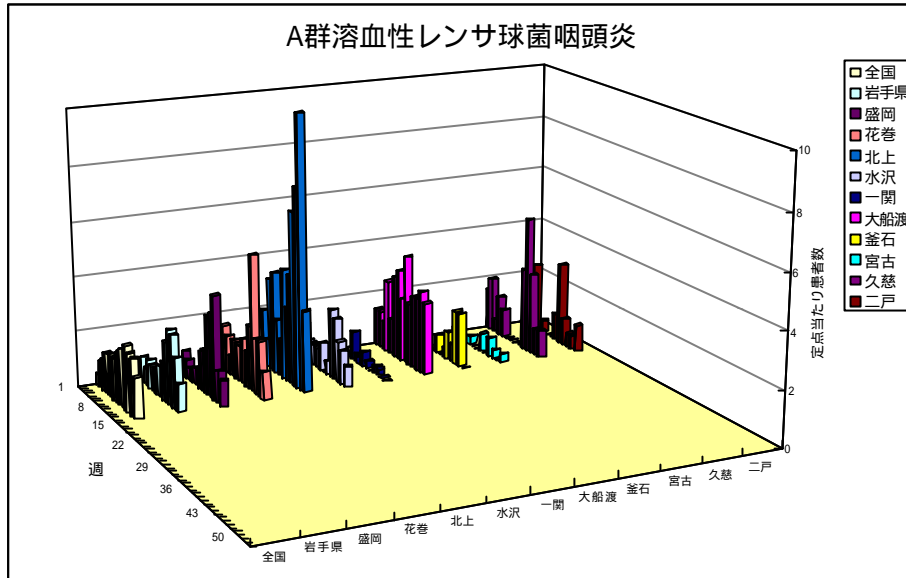
全数把握対象疾患（過去5週の動き）		(患者発生数)								
1 分類	A 疾病名	B 疾病名	C (週) 岩手県					D 全国		
			10	11	12	13	14	累計	14	累計
3	一類感染症	エボラ出血熱	0	0	0	0	0	0	0	0
4		クリミア・コンゴ出血熱	0	0	0	0	0	0	0	0
5		ペスト	0	0	0	0	0	0	0	0
6		マールブルグ病	0	0	0	0	0	0	0	0
7		ラッサ熱	0	0	0	0	0	0	0	0
8	二類感染症	コレラ	0	0	0	0	0	0	1	6
9		細菌性赤痢	0	0	0	0	0	0	10	93
10		腸チフス	0	0	0	0	0	0	1	6
11		パラチフス	0	0	0	0	0	0	0	6
12		急性灰白髄炎	0	0	0	0	0	0	0	0
13		ジフテリア	0	0	0	0	0	0	0	0
14	三類	腸管出血性大腸菌感染症	0	0	0	0	0	0	3	109
15	四類感染症	アメーバ赤痢	0	0	0	0	0	0	6	140
16		エキノコックス症	0	0	0	0	0	0	0	9
17		黄熱	0	0	0	0	0	0	0	0
18		オウム病	0	0	0	0	0	0	0	6
19		回帰熱	0	0	0	0	0	0	0	0
20		急性ウイルス性肝炎	0	0	0	0	0	0	2	61
21		Q熱	0	0	0	0	0	0	0	2
22		狂犬病	0	0	0	0	0	0	0	0
23		クリプトスポリジウム症	0	0	0	0	0	0	0	1
24		クロイツフェルト・ヤコブ病	1	0	0	0	0	1	3	45
25		劇症型溶血性レンサ球菌感染症	0	0	0	0	0	0	1	14
26		後天性免疫不全症候群	0	0	0	0	0	0	8	222
27		コクシジオイデス症	0	0	0	0	0	0	0	1
28		ジアルジア症	0	0	0	0	0	0	4	17
29		腎症候性出血熱	0	0	0	0	0	0	0	0
30		髄膜炎菌性髄膜炎	0	0	0	0	0	0	0	8
31		先天性風疹症候群	0	0	0	0	0	0	0	2
32		炭疽	0	0	0	0	0	0	0	0
33		ツツガムシ病	0	0	0	0	0	0	1	51
34		デング熱	0	0	0	0	0	0	0	4
35		日本紅斑熱	0	0	0	0	0	0	0	0
36		日本脳炎	0	0	0	0	0	0	0	1
37		乳児ボツリヌス症	0	0	0	0	0	0	0	0
38		梅毒	0	0	0	0	0	0	4	114
39		破傷風	0	0	0	0	0	0	0	11
40		バンコマイシン耐性腸球菌感染症	0	0	0	0	0	0	0	9
41		ハンタウイルス肺症候群	0	0	0	0	0	0	0	0
42		Bウイルス病	0	0	0	0	0	0	0	0
43	ブルセラ症	0	0	0	0	0	0	0	0	
44	発疹チフス	0	0	0	0	0	0	0	0	
45	マラリア	0	0	0	0	0	0	0	13	
46	ライム病	0	0	0	0	0	0	0	1	
47	レジオネラ症	0	0	0	0	0	0	1	25	
48	ウエストナイル熱	0	0	0	0	0	0	0	0	

昨年11月5日に感染症法が改正されたことに伴い、調査対象疾患が一部改正されましたが、本週報では当面の間、改正前の分類による情報をお届けしております。
できるだけ早い時期に、新しい分類による情報をお届けするよう準備していますので、ご了承ください。

今注目の感染症

A群溶血性レンサ球菌咽頭炎

A群溶血性レンサ球菌咽頭炎は、今シーズンは2000年の冬以来、4年ぶりの大流行です。患者は5、6歳の小児がもっとも多くなっています。



病原体検出情報

- ・ 感染性胃腸炎の患者の便からアデノウイルス40/41型を1例検出しました。

集団感染情報

- ・ 栃木県で3月26～30日に開催されたテニス大会に参加した女子高校生や教師（本県から参加した選手を含む）245名が下痢や腹痛を訴えました。全員が大会施設の出した同じ食事を食べていることから栃木県生活衛生課は集団食中毒と断定しました。
本県から同大会に参加し、症状を呈した患者の便を岩手県環境保健研究センターで検査したところ、いずれの患者からもノロウイルス遺伝子型Iを検出しました。

医療機関からの情報

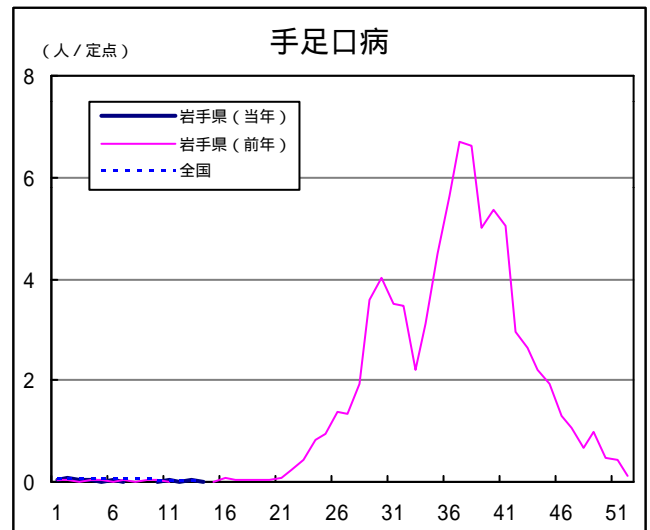
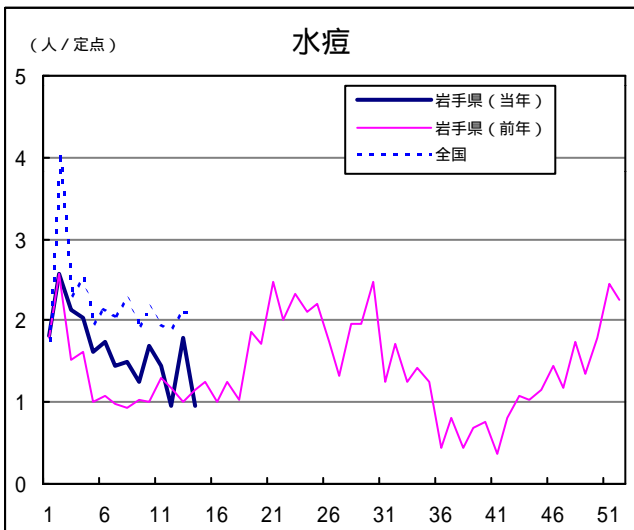
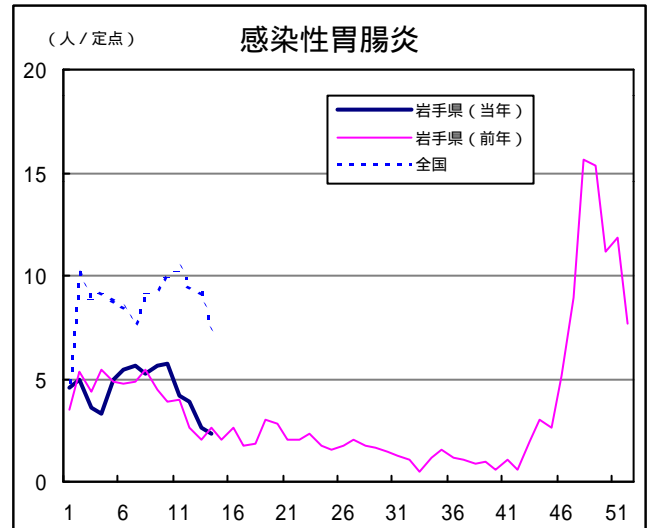
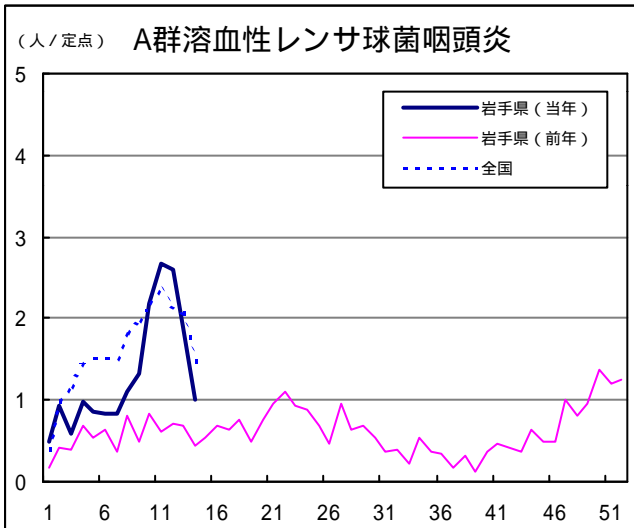
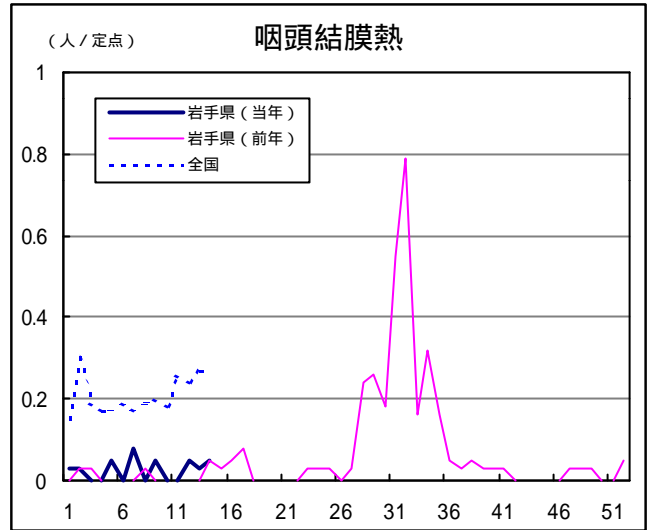
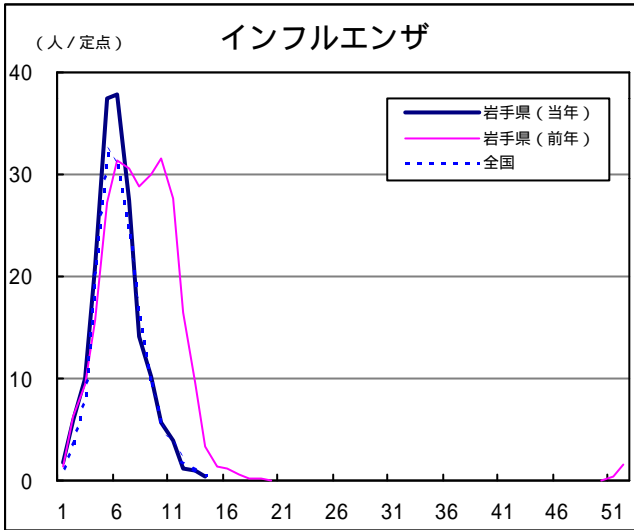
- ・ この週には医療機関からの情報はありません。

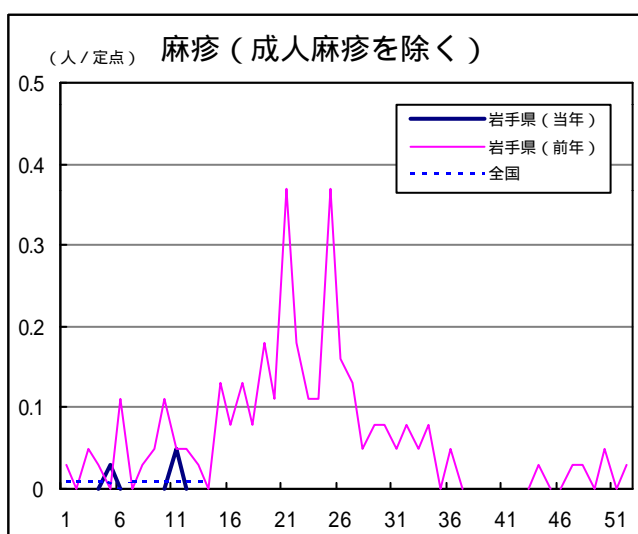
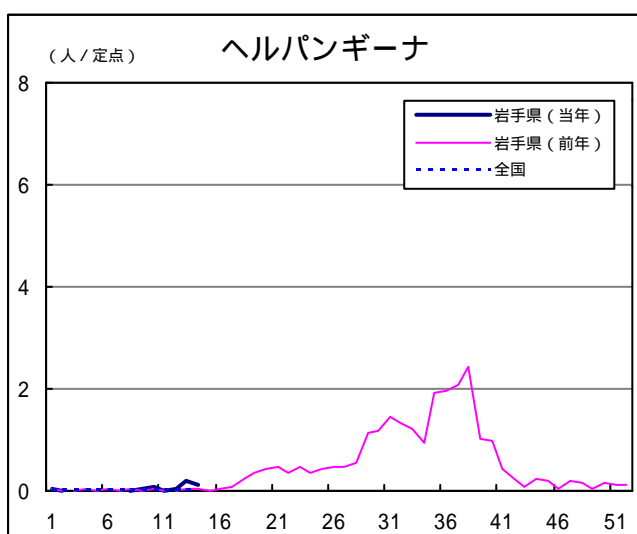
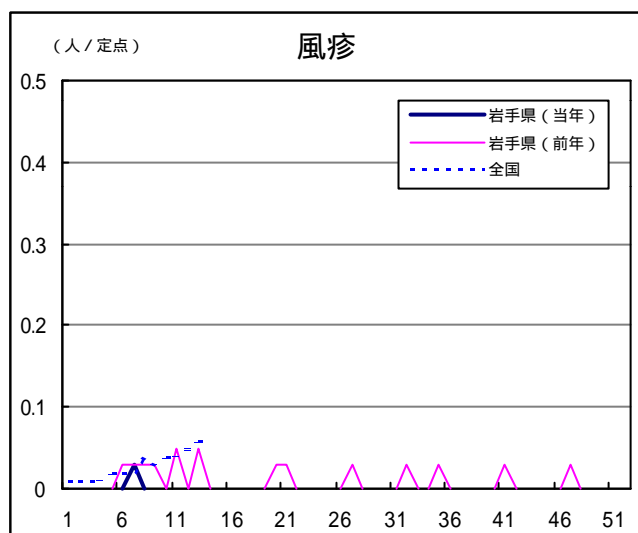
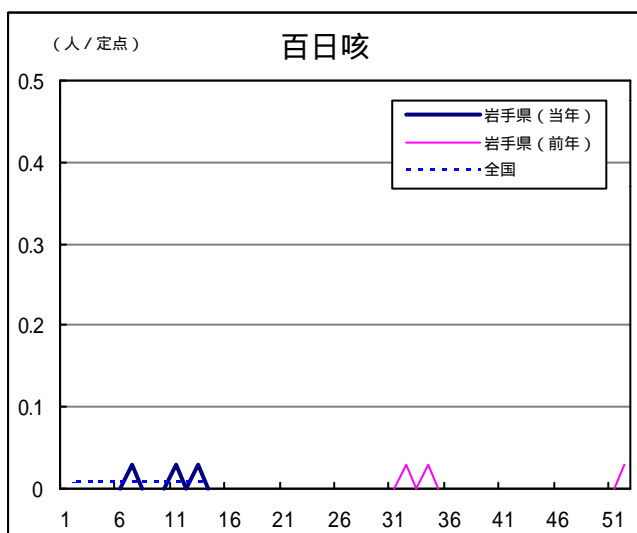
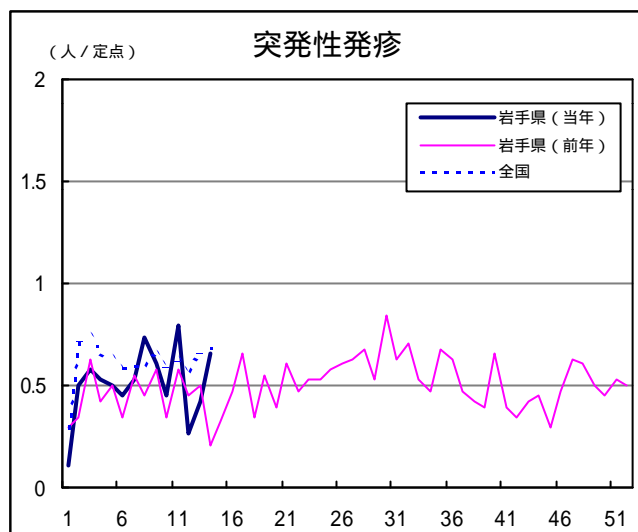
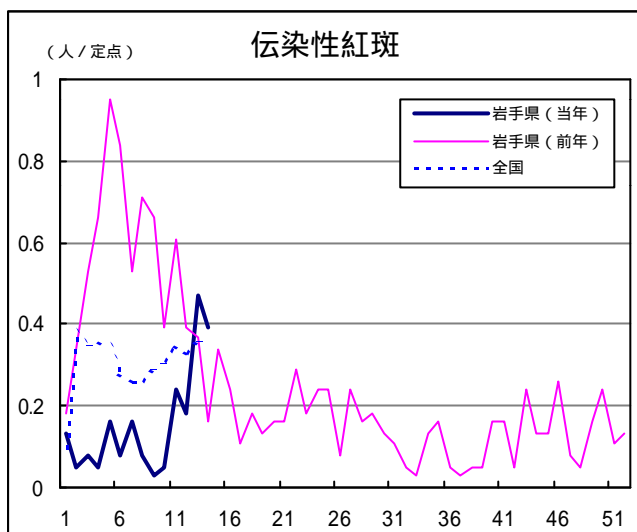
Q & A

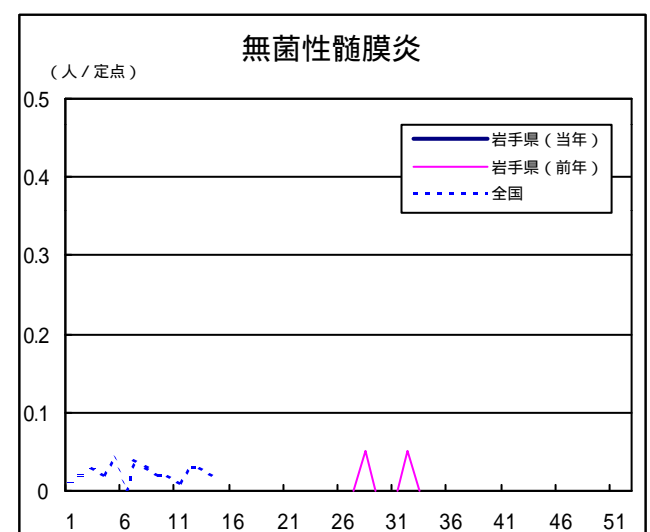
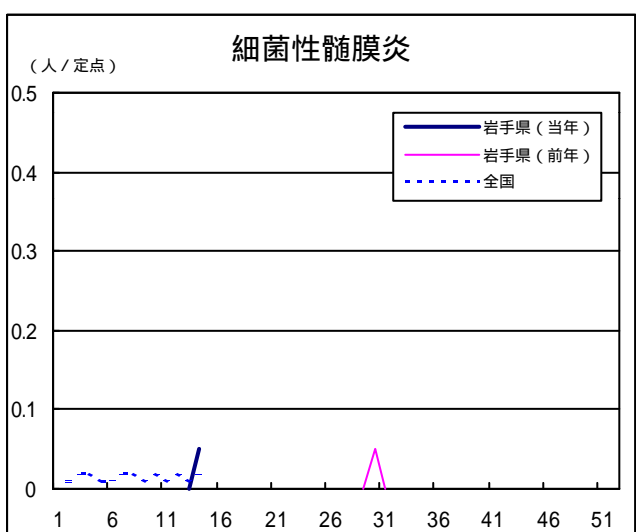
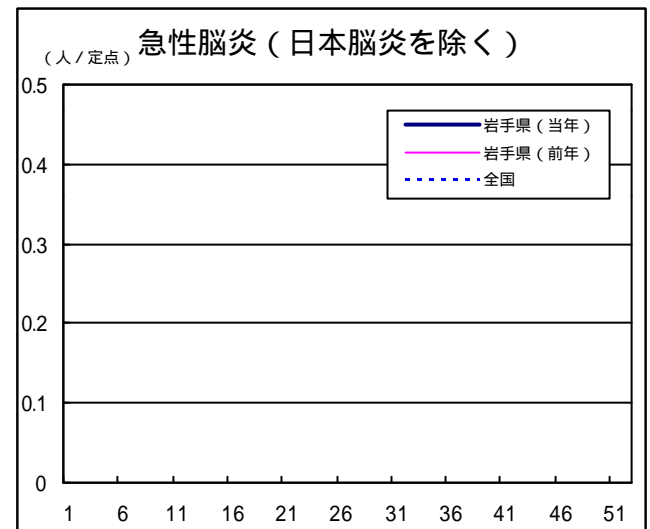
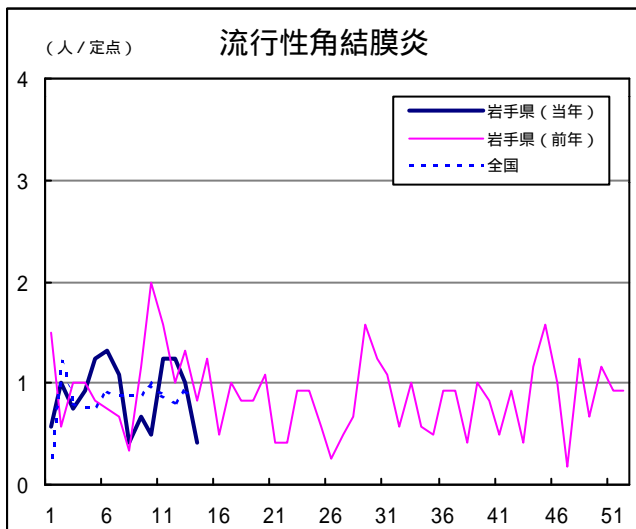
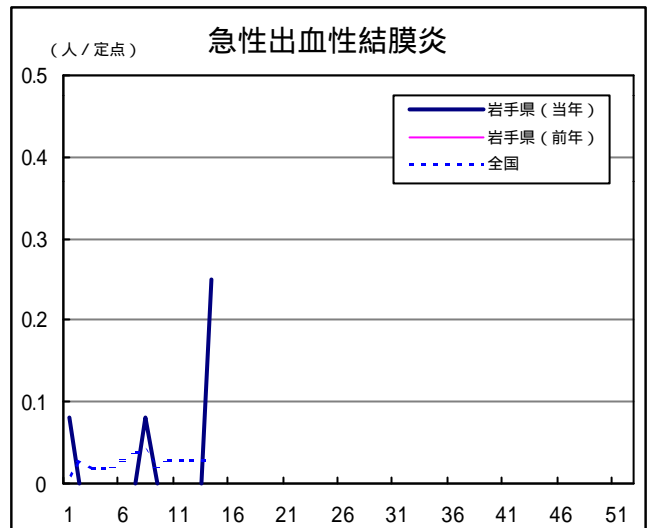
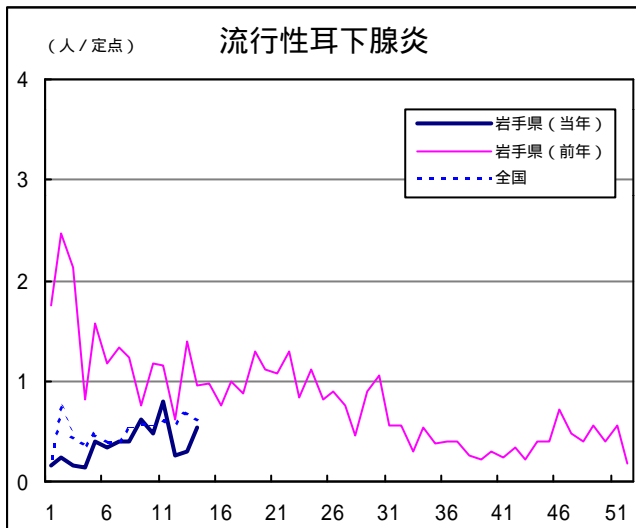
読者の皆様からのご質問にはこの欄でお答えします。

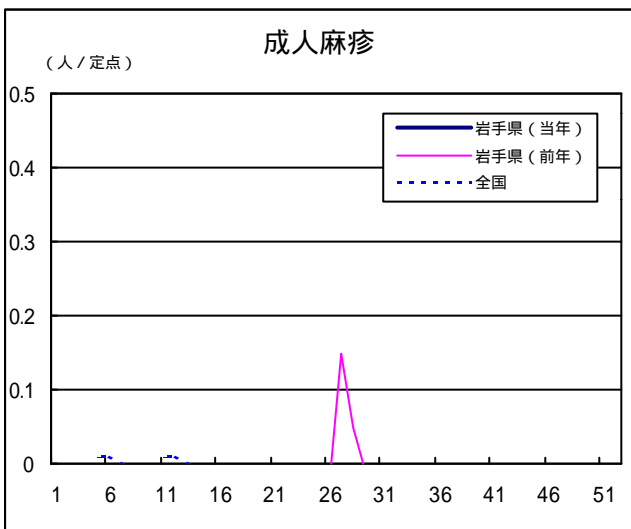
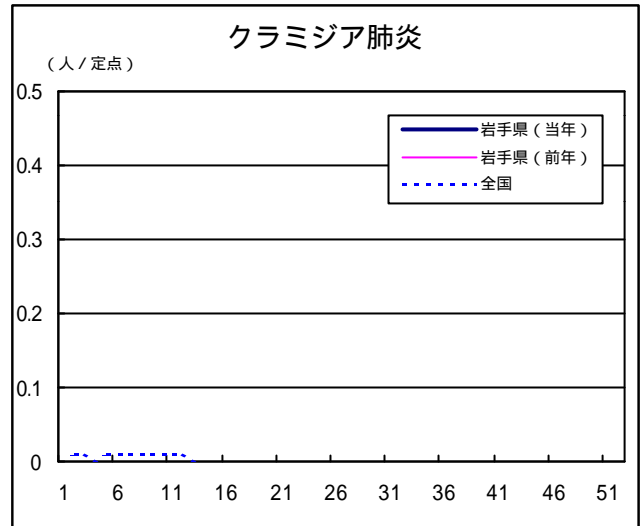
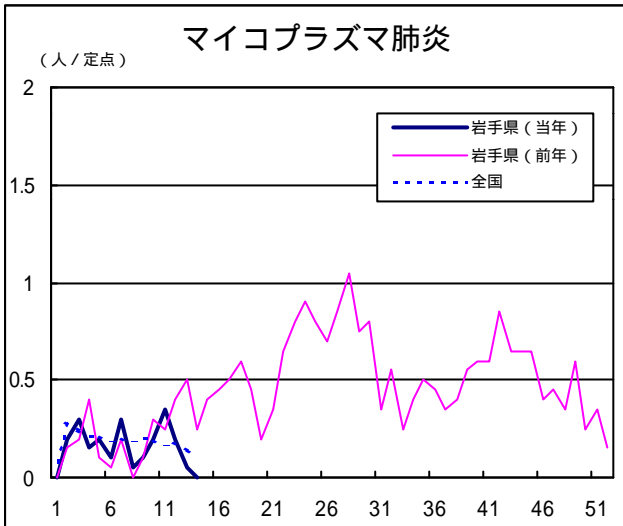
医療機関からの情報や読者の皆様からのご質問は下記宛先までお寄せください。
岩手県結核・感染症情報センター（岩手県環境保健研究センター保健科学部内）
〒020-0852 岩手県盛岡市飯岡新田1-36-1
TEL:019-656-5669（直通） FAX:019-656-5667
E-mail : CC0019@pref.iwate.jp

疾病別グラフ（定点あたり患者数の推移）









定点医療機関の数

地区	インフルエンザ	小児科定点	眼科定点	基幹定点
岩手県	62	38	12	20
盛岡	17	11	3	5
花巻	5	3	1	2
北上	5	3	1	2
水沢	7	4	1	2
一関	7	4	1	2
大船渡	5	3	1	1
釜石	5	3	1	2
宮古	5	3	1	1
久慈	3	2	1	1
二戸	3	2	1	2

岩手の感染症情報を毎週メールでお届けする
「岩手県感染症情報ウィークリーマガジン」を配信しています。
 配信の登録は以下のURLからお願いします。
<http://www.pref.iwate.jp/~hp1353/kansen/mailmagazine.html>

岩手県感染症週報 平成16年第14週 平成16年4月9日発行
 監修：岩手県結核・感染症発生動向調査委員会
 発行：岩手県環境保健研究センター
 岩手県保健福祉部保健衛生課
 事務局：岩手県結核・感染症情報センター
 (岩手県環境保健研究センター保健科学部内)
 〒020-0852 岩手県盛岡市飯岡新田1-36-1
 TEL:019-656-5669(直通) FAX:019-656-5667
 E-mail:CC0019@pref.iwate.jp
 URL: <http://www.pref.iwate.jp/~hp1353/kansen/>
 <岩手県結核・感染症情報センター>
<http://www.pref.iwate.jp/~hp0360/>
 <岩手県保健福祉部保健衛生課>