

岩手県感染症週報

平成16年第12週（3月15日～3月21日）

岩手県結核 感染症情報センター

第12週の概要

- 1類感染症
- 2類感染症
- 3類感染症
- 4類感染症

患者発生の報告はありませんでした。

5類感染症（全数把握対象疾患）

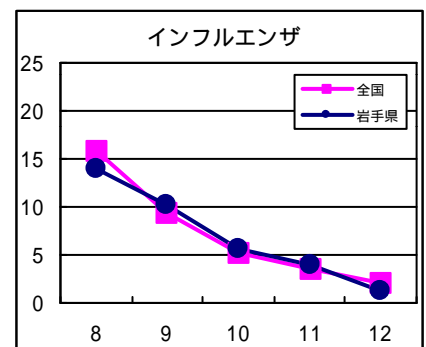
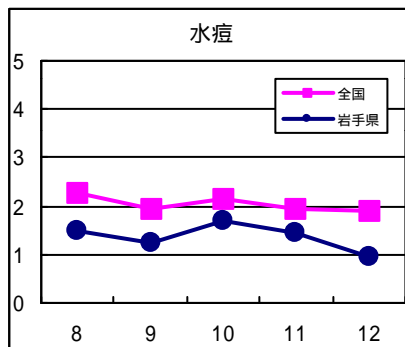
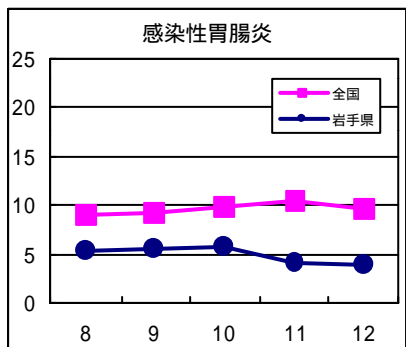
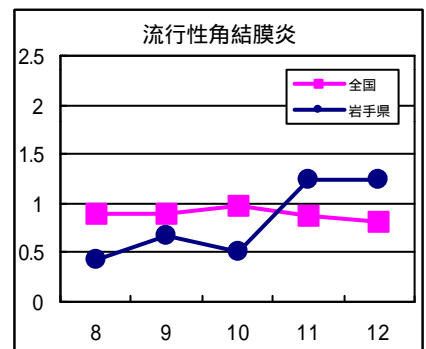
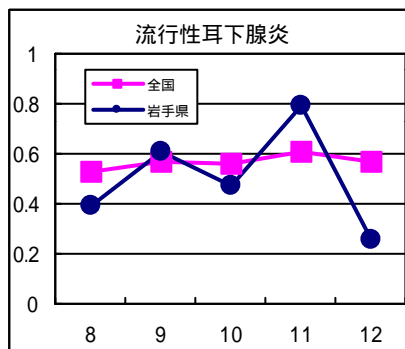
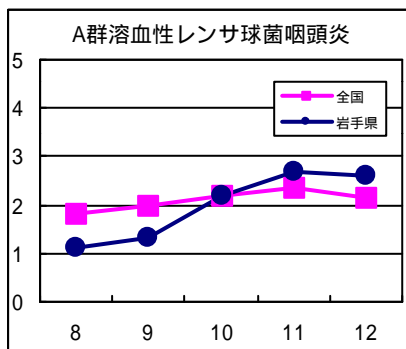
・患者発生の報告はありませんでした。

5類感染症（定点把握対象疾患）

- ・今シーズンのA群溶血性レンサ球菌咽頭炎は、全国的にも最近10年間でもっとも患者数が多く、4～6歳を中心に流行が広がっています。岩手県でも前週まで患者数が増加しており、ここ4年間でもっとも患者数が多かったですが、この週にはやや減少しました。この週に患者数が警報値（定点当たり患者数4.0人）を超えている地区は北上地区のみです。
- ・流行性耳下腺炎は前週まで比較的患者数の多かった大船渡地区で減少しました。
- ・感染性胃腸炎は前週から減少傾向にあります。環境保健研究センターで行っている病原体検査では、この週、患者の便からA群ロタウイルスを検出しました。
- ・インフルエンザは全国的にも流行はほとんど終息に向かっています。学校などは春休み中ですが、4月にはいり新学期が始まってから再び流行することがあるので注意が必要です。

最近の注目疾患（定点あたり患者数の過去5週の動き）

（疾患によって目盛りのスケールが違うことに注意）



定点把握対象疾患（過去5週の動き）

（定点あたり患者数）

疾病名	地域	週					流行傾向	
		8	9	10	11	12		
インフルエンザ	岩手県	14.02	10.19	5.6	3.89	1.23	↘	
	全国	15.9	9.36	5.29	3.6	2.04		
咽頭結膜熱	岩手県	0	0.05	0	0	0.05	→	
	全国	0.19	0.2	0.18	0.26	0.24		
A群溶血性レンサ球菌咽頭炎	岩手県	1.11	1.32	2.18	2.68	2.61	→	
	全国	1.81	1.97	2.17	2.35	2.15		
感染性胃腸炎	岩手県	5.26	5.63	5.76	4.16	3.87	↘	
	全国	9.11	9.28	9.93	10.39	9.54		
水痘	岩手県	1.5	1.26	1.68	1.45	0.95	↘	
	全国	2.26	1.94	2.16	1.95	1.91		
手足口病	岩手県	0	0	0	0.03	0	→	
	全国	0.06	0.06	0.05	0.05	0.05		
伝染性紅斑	岩手県	0.08	0.03	0.05	0.24	0.18	→	
	全国	0.26	0.29	0.31	0.35	0.33		
突発性発疹	岩手県	0.74	0.61	0.45	0.79	0.26	→	
	全国	0.6	0.66	0.59	0.63	0.57		
百日咳	岩手県	0	0	0	0.03	0	→	
	全国	0.01	0.01	0.01	0.01	0.01		
風疹	岩手県	0	0	0	0	0	→	
	全国	0.04	0.03	0.04	0.04	0.05		
ヘルパンギーナ	岩手県	0	0.03	0.08	0	0.03	→	
	全国	0.02	0.03	0.03	0.03	0.03		
麻疹（成人麻疹を除く）	岩手県	0	0	0	0.05	0	→	
	全国	0.01	0.01	0.01	0.01	0.01		
流行性耳下腺炎	岩手県	0.39	0.61	0.47	0.79	0.26	→	
	全国	0.53	0.57	0.56	0.61	0.57		
急性出血性結膜炎	岩手県	0.08	0	0	0	0	→	
	全国	0.04	0.02	0.03	0.03	0.03		
流行性角結膜炎	岩手県	0.42	0.67	0.5	1.25	1.25	→	
	全国	0.89	0.89	0.98	0.88	0.81		
急性脳炎（日本脳炎を除く）	岩手県	0	0	0	0	0	→	
	全国	0	0	0	0	0		
細菌性髄膜炎	岩手県	0	0	0	0	0	→	
	全国	0.02	0.01	0.02	0.01	0.02		
無菌性髄膜炎	岩手県	0	0	0	0	0	→	
	全国	0.03	0.02	0.02	0.01	0.03		
マイコプラズマ肺炎	岩手県	0.05	0.1	0.2	0.35	0.2	→	
	全国	0.18	0.2	0.19	0.16	0.18		
クラミジア肺炎（オウム病を除く）	岩手県	0	0	0	0	0	→	
	全国	0.01	0.01	0.01	0.01	0.01		
成人麻疹	岩手県	0	0	0	0	0	→	
	全国	0	0	0	0.01	0.01		

【流行傾向の見方】

- 無印 : ほとんど患者が発生していません
- : 患者が発生しています
- ↘ : 警報値を超えた地区が1～2地区あります
- ↙ : 多くの地区で警報値を超えています

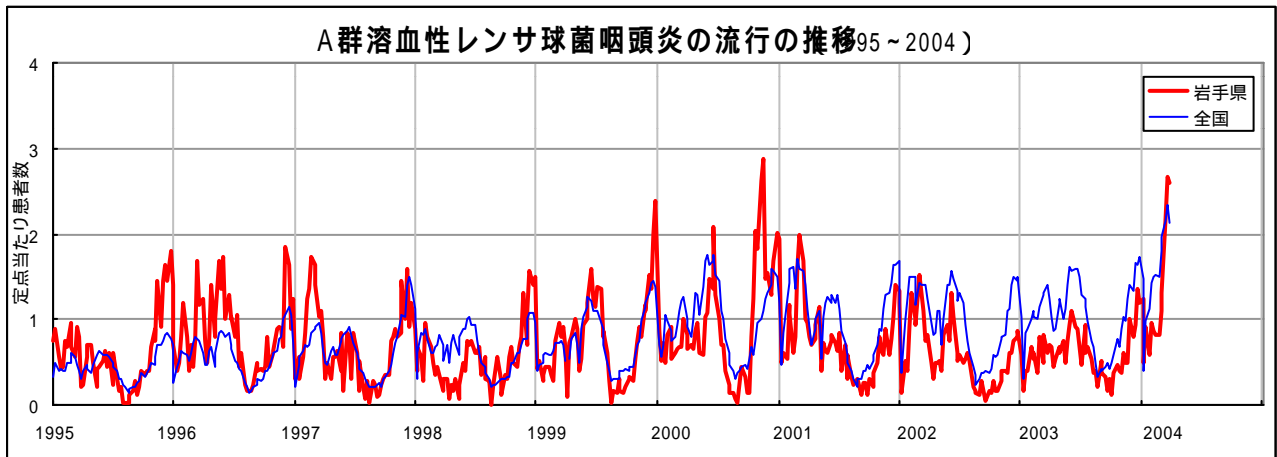
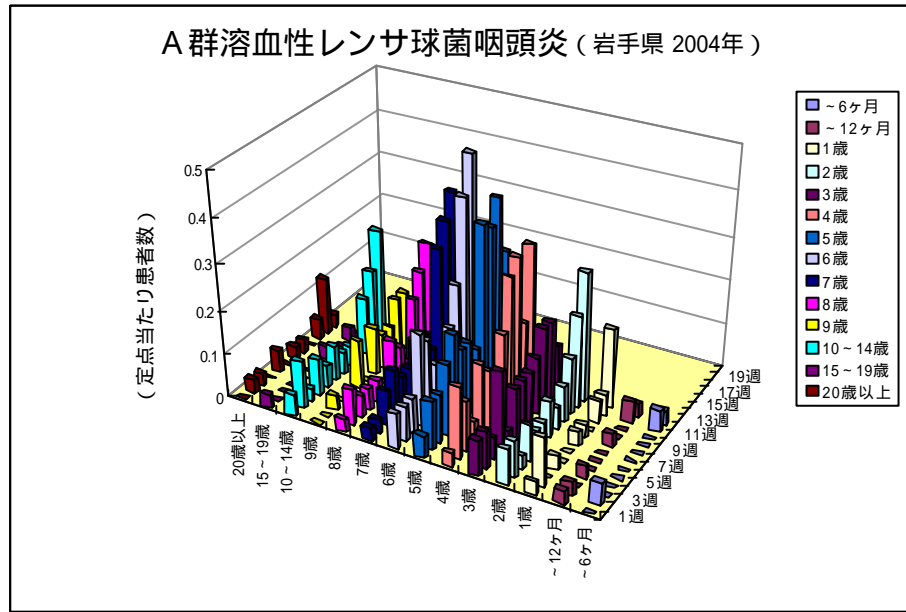
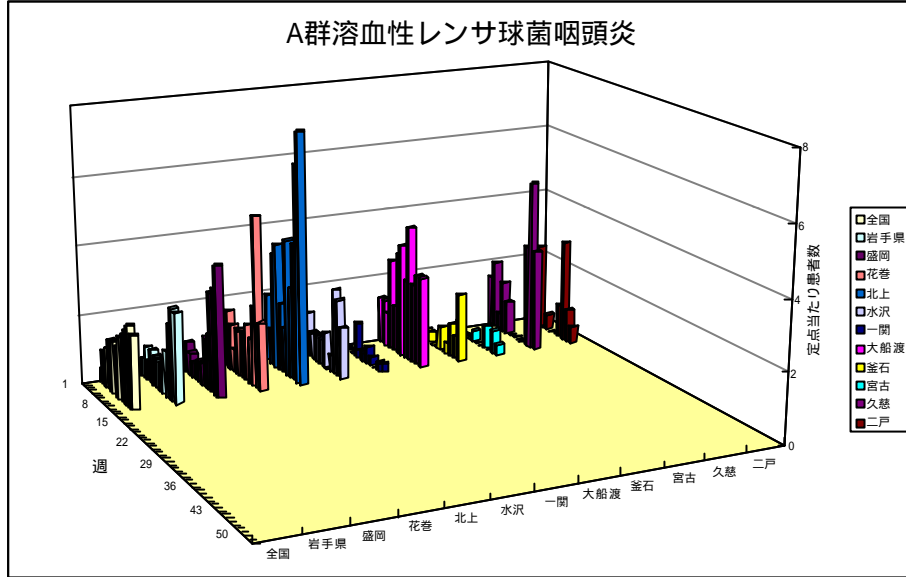
全数把握対象疾患（過去5週の動き）		岩手県						全国	
分類	疾病名	(週)					累計	全国	
		8	9	10	11	12		12	累計
一類 感染症	エボラ出血熱	0	0	0	0	0	0	0	0
	クリミア・コンゴ出血熱	0	0	0	0	0	0	0	0
	ペスト	0	0	0	0	0	0	0	0
	マールブルグ病	0	0	0	0	0	0	0	0
	ラッサ熱	0	0	0	0	0	0	0	0
二類 感染症	コレラ	0	0	0	0	0	0	0	5
	細菌性赤痢	0	0	0	0	0	0	5	72
	腸チフス	0	0	0	0	0	0	1	4
	パラチフス	0	0	0	0	0	0	0	3
	急性灰白髄炎	0	0	0	0	0	0	0	0
ジフテリア	0	0	0	0	0	0	0	0	
三類	腸管出血性大腸菌感染症	0	0	0	0	0	0	10	86
四類 感染症	アメーバ赤痢	0	0	0	0	0	0	7	114
	エキノкокクス症	0	0	0	0	0	0	0	9
	黄熱	0	0	0	0	0	0	0	0
	オウム病	0	0	0	0	0	0	0	6
	回帰熱	0	0	0	0	0	0	0	0
	急性ウイルス性肝炎	0	0	0	0	0	0	2	54
	Q熱	0	0	0	0	0	0	0	2
	狂犬病	0	0	0	0	0	0	0	0
	クリプトスポリジウム症	0	0	0	0	0	0	0	1
	クロイツフェルト・ヤコブ病	0	0	1	0	0	1	2	36
	劇症型溶血性レンサ球菌感染症	0	0	0	0	0	0	1	13
	後天性免疫不全症候群	0	0	0	0	0	0	10	190
	コクシジオイデス症	0	0	0	0	0	0	0	1
	ジアルジア症	0	0	0	0	0	0	2	13
	腎症候性出血熱	0	0	0	0	0	0	0	0
	髄膜炎菌性髄膜炎	0	0	0	0	0	0	0	7
	先天性風疹症候群	0	0	0	0	0	0	0	2
	炭疽	0	0	0	0	0	0	0	0
	ツツガムシ病	0	0	0	0	0	0	2	47
	デング熱	0	0	0	0	0	0	2	4
	日本紅斑熱	0	0	0	0	0	0	0	0
	日本脳炎	0	0	0	0	0	0	0	0
	乳児ボツリヌス症	0	0	0	0	0	0	0	0
	梅毒	0	0	0	0	0	0	2	101
	破傷風	0	0	0	0	0	0	1	11
	バンコマイシン耐性腸球菌感染症	0	0	0	0	0	0	0	9
	ハンタウイルス肺症候群	0	0	0	0	0	0	0	0
Bウイルス病	0	0	0	0	0	0	0	0	
ブルセラ症	0	0	0	0	0	0	0	0	
発疹チフス	0	0	0	0	0	0	0	0	
マラリア	0	0	0	0	0	0	1	12	
ライム病	0	0	0	0	0	0	0	0	
レジオネラ症	0	0	0	0	0	0	4	24	
ウエストナイル熱	0	0	0	0	0	0	0	0	

昨年11月5日に感染症法が改正されたことに伴い、調査対象疾患が一部改正されましたが、本週報では当面の間、改正前の分類による情報をお届けしております。
できるだけ早い時期に、新しい分類による情報をお届けできるよう準備していますので、ご了承ください。

今注目の感染症

A群溶血性レンサ球菌咽頭炎

A群溶血性レンサ球菌咽頭炎は、今シーズンは2000年の冬以来、4年ぶりの大流行です。患者は5、6歳の小児がもっとも多くなっています。



病原体検出情報

- ・ 感染性胃腸炎の患者の便からA群ロタウイルスを1例分離しました。

集団感染情報

- 盛岡地区の医療機関（小児科）から
- ・ 溶連菌感染症で経口の抗生剤が効きにくく、入院した症例があります。

医療機関からの情報

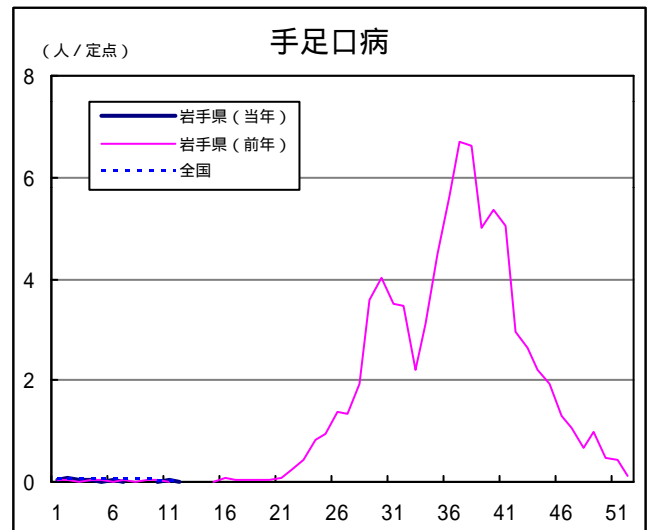
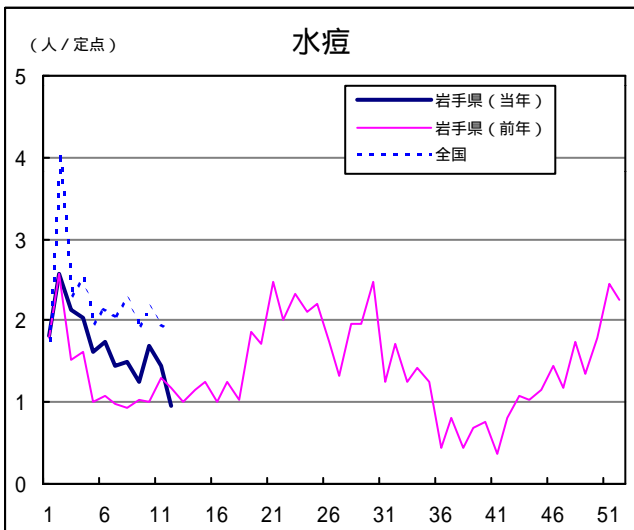
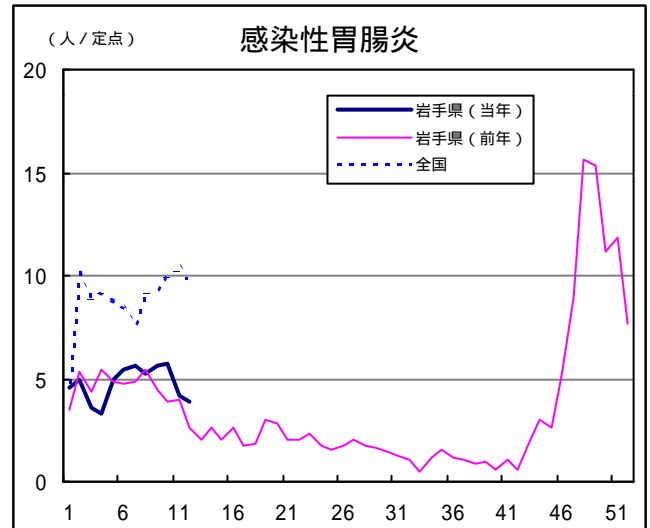
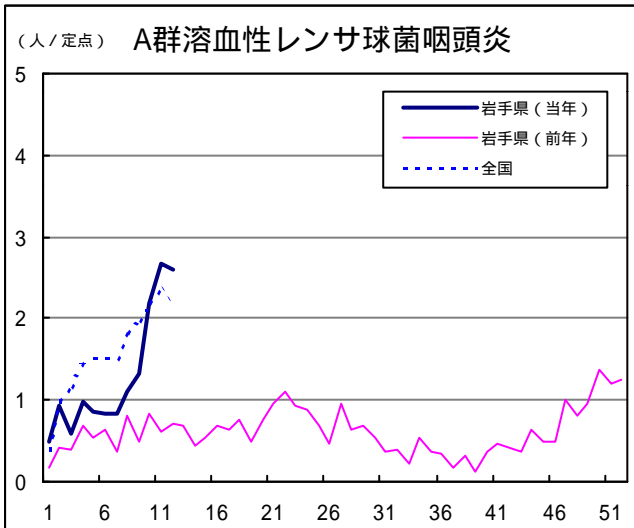
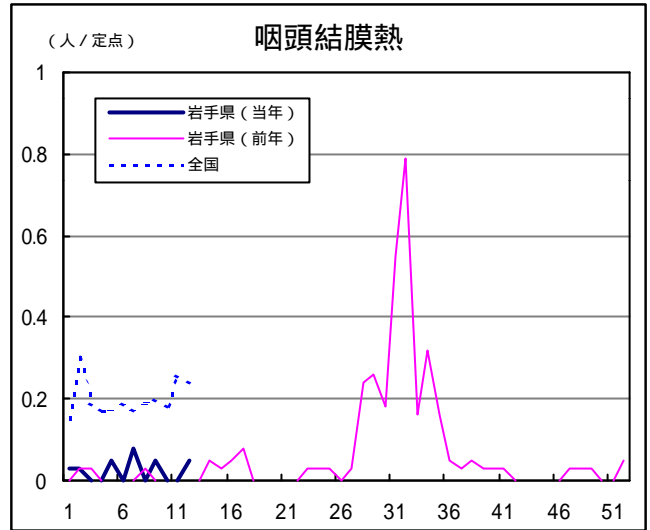
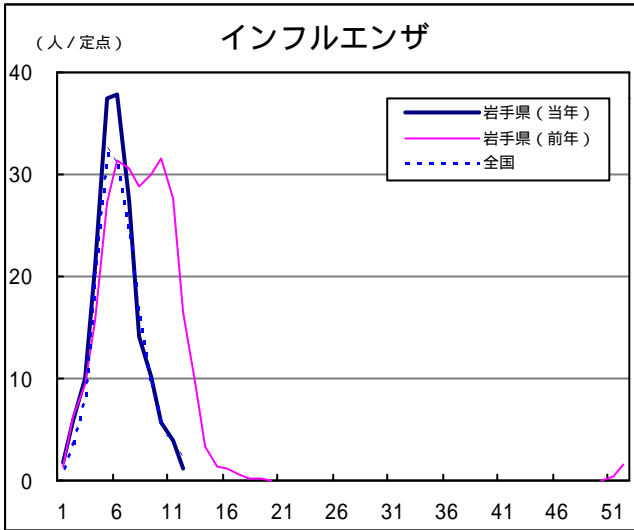
この週には医療機関からの情報はありません。

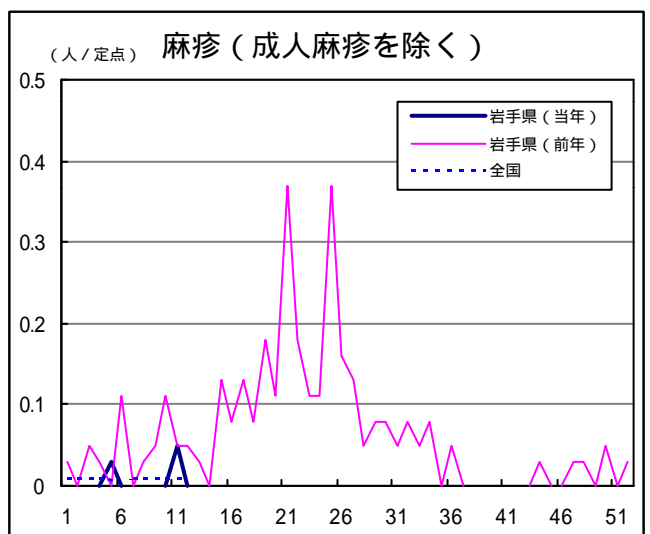
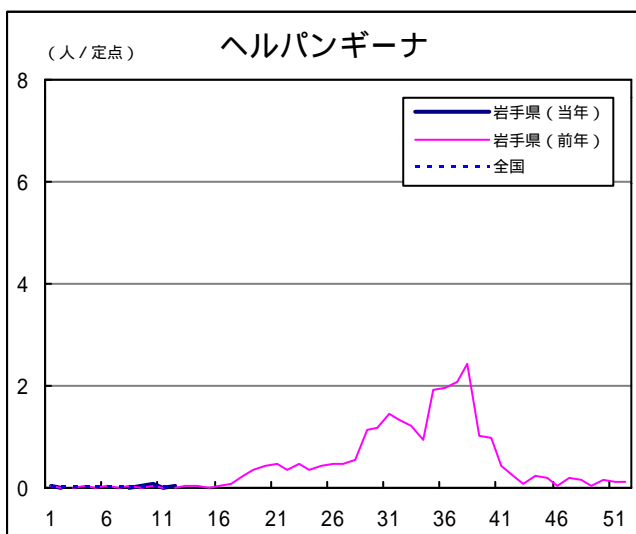
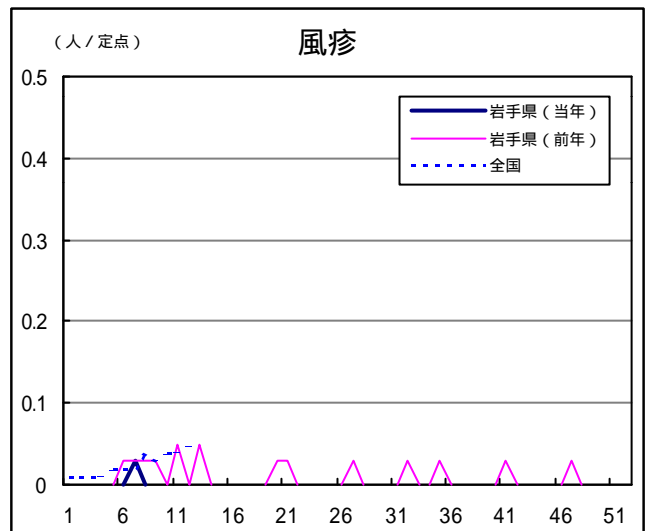
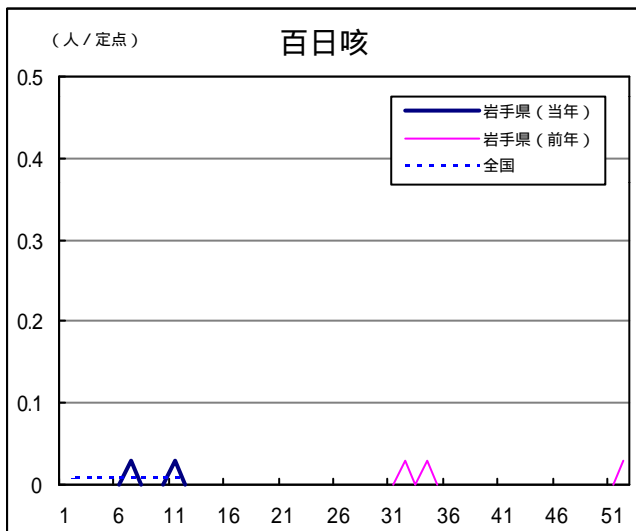
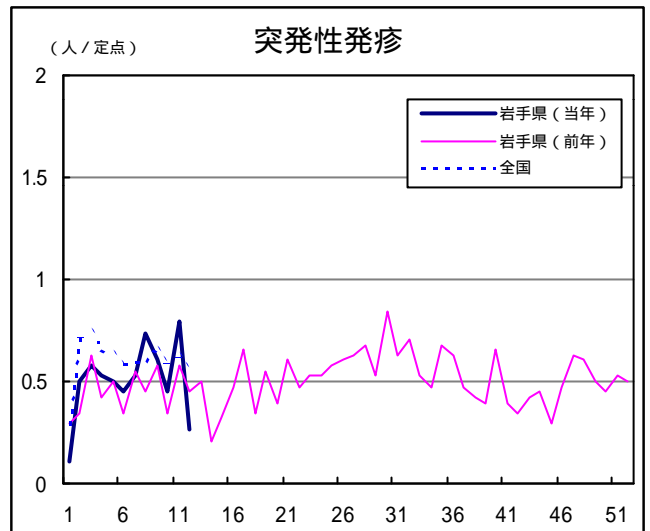
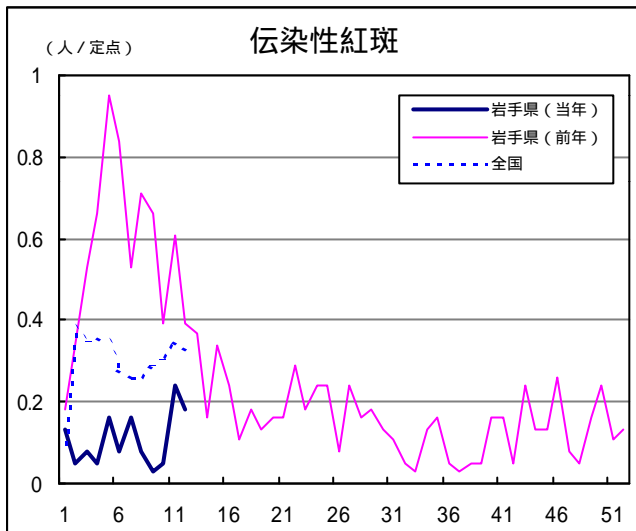
Q & A

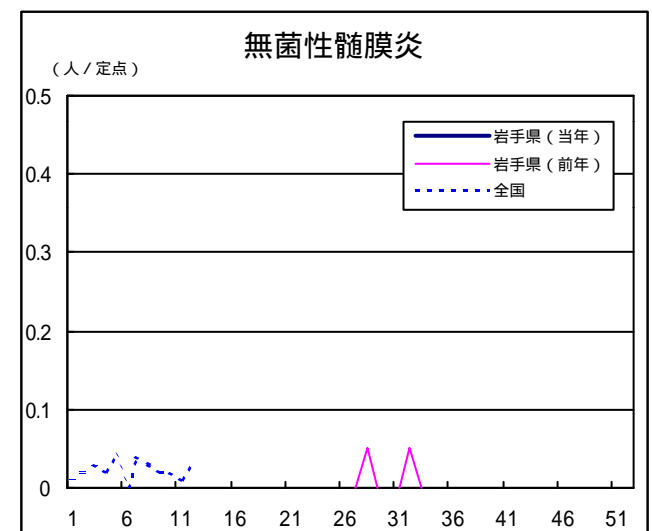
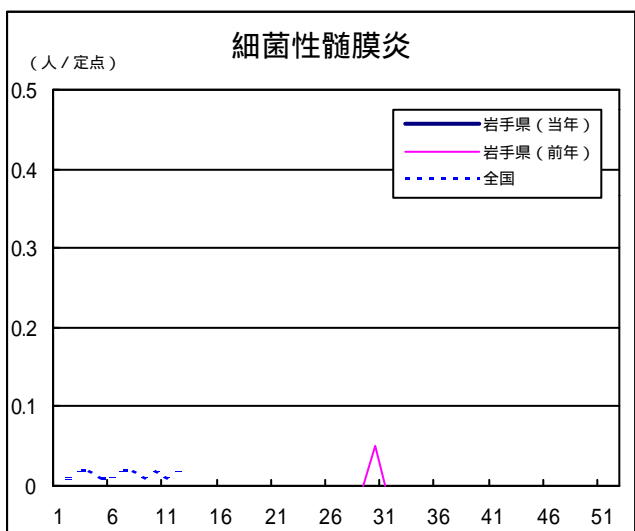
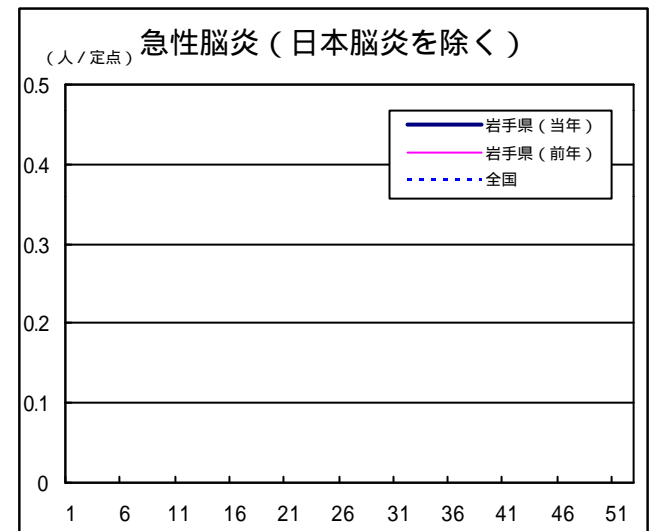
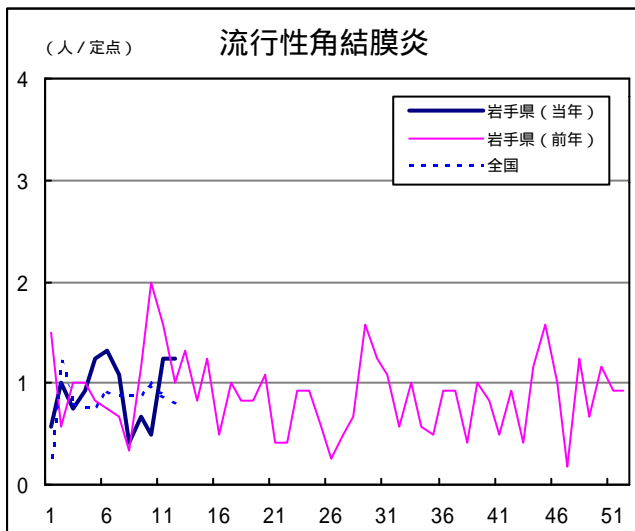
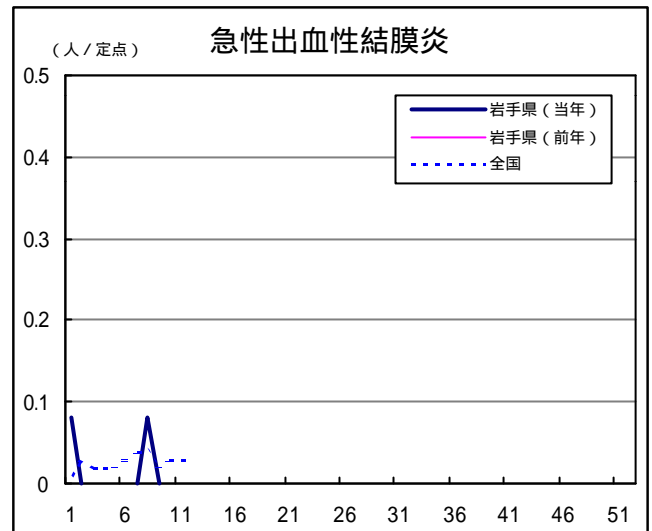
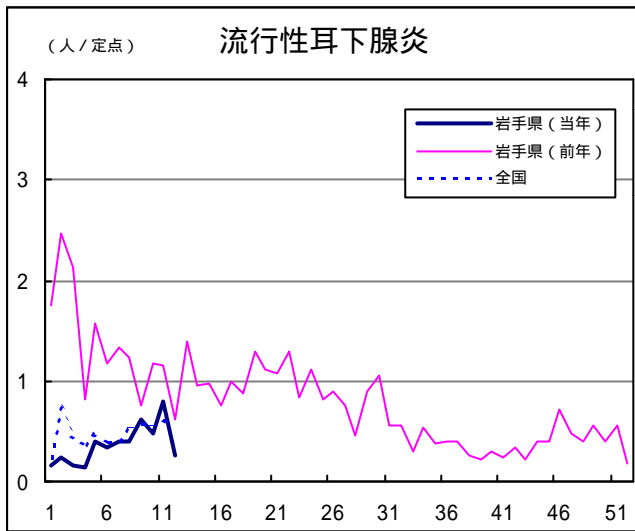
読者の皆様からのご質問にはこの欄でお答えします。

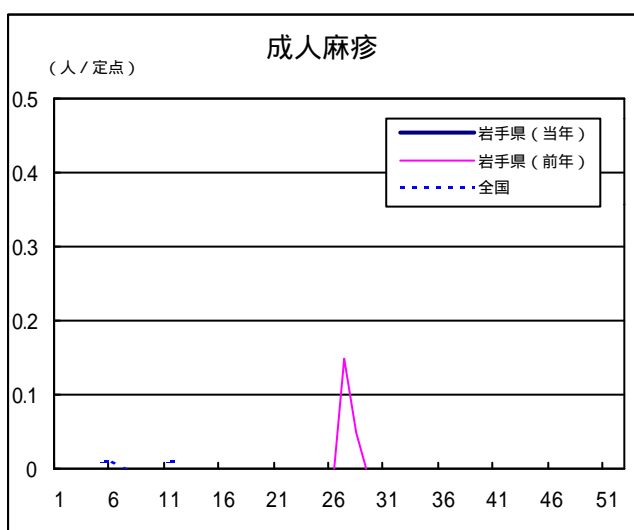
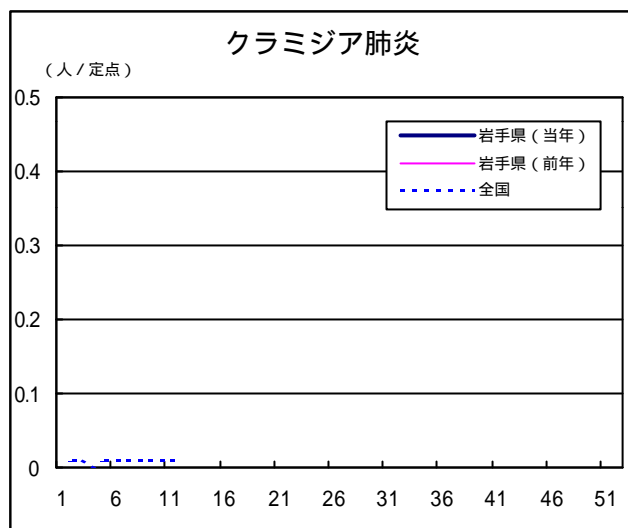
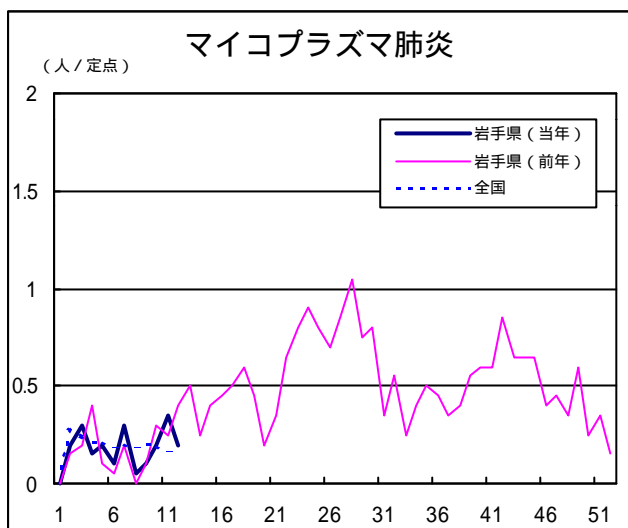
医療機関からの情報や読者の皆様からのご質問は下記の宛先までお寄せください。
岩手県結核・感染症情報センター（岩手県環境保健研究センター保健科学部内）
〒020-0852 岩手県盛岡市飯岡新田1-36-1
TEL: 019-656-5669（直通） FAX: 019-656-5667
E-mail: CC0019@pref.iwate.jp

疾病別グラフ（定点あたり患者数の推移）









定点医療機関の数

地区	インフルエンザ	小児科定点	眼科定点	基幹定点
岩手県	62	38	12	20
盛岡	17	11	3	5
花巻	5	3	1	2
北上	5	3	1	2
水沢	7	4	1	2
一関	7	4	1	2
大船渡	5	3	1	1
釜石	5	3	1	2
宮古	5	3	1	1
久慈	3	2	1	1
二戸	3	2	1	2

岩手の感染症情報を毎週メールでお届けする
「岩手県感染症情報ウィークリーマガジン」を配信しています。
 配信の登録は以下のURLからお願いします。
<http://www.pref.iwate.jp/~hp1353/kansen/mailmagazine.html>

岩手県感染症週報 平成16年第12週 平成16年3月26日発行
 監修：岩手県結核・感染症発生動向調査委員会
 発行：岩手県環境保健研究センター
 岩手県保健福祉部保健衛生課
 事務局：岩手県結核・感染症情報センター
 (岩手県環境保健研究センター保健科学部内)
 〒020-0852 岩手県盛岡市飯岡新田1-36-1
 TEL:019-656-5669 (直通) FAX:019-656-5667
 E-mail: CC0019@pref.iwate.jp
 URL: <http://www.pref.iwate.jp/~hp1353/kansen/>
 <岩手県結核・感染症情報センター>
<http://www.pref.iwate.jp/~hp0360/>
 <岩手県保健福祉部保健衛生課>