

岩手県感染症週報

平成16年第6週（2月2日～2月8日）

岩手県結核・感染症情報センター

第6週の概要

1 類感染症

2 類感染症

3 類感染症

- ・いずれも患者発生の報告はありませんでした。

4 類感染症

- ・患者発生の報告はありませんでした。

5 類感染症（全数把握対象疾患）

- ・患者発生の報告はありませんでした。

5 類感染症（定点把握対象疾患）

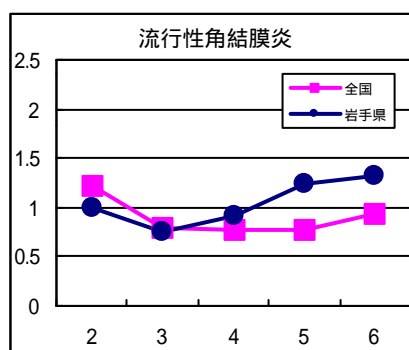
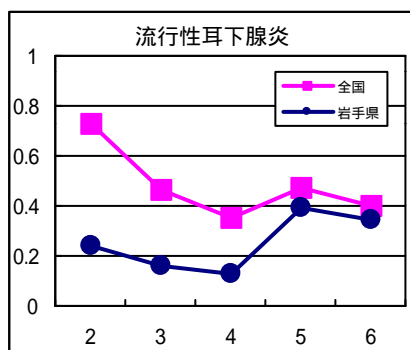
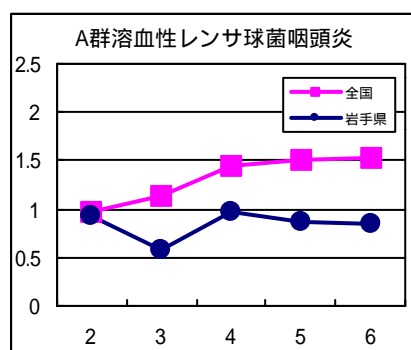
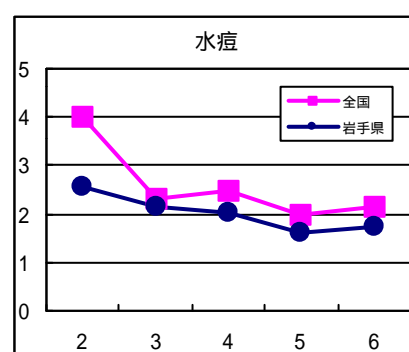
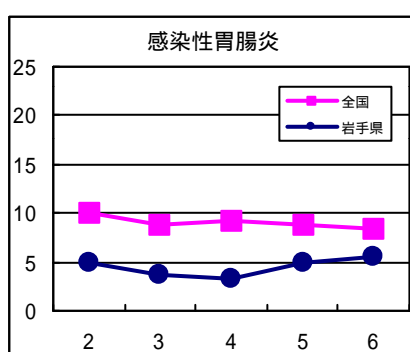
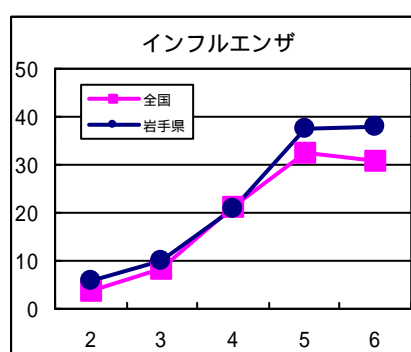
・インフルエンザの患者報告数は前週とほぼ同じで、流行のピークを迎えたものと思われます。今シーズン初めて前週より患者数が減少した地区は、花巻、水沢、大船渡、釜石、宮古の5地区です。しかし、一関、二戸地区では患者数が増加し、この週になって警報値（定点当たり患者数30.0）を超えました。また、この週最も患者数が多い地区は北上地区（同70.6）です。

昨シーズンは、A香港型とB型の2種類のインフルエンザウイルスによる流行でしたが、県環境保健研究センターの病原体検査では、今シーズンはこれまでにA香港型のウイルスのみが検出されています。

- ・水痘は久慈、二戸地区で患者数が増加し、警報値（定点当たり患者数7.0）を超えました。北上地区でも患者数は増加しているので注意が必要です。
- ・感染性胃腸炎は花巻、北上地区で患者数が多くなっています。。
- ・流行性角結膜炎はこの週、盛岡地区で患者数が増加しました。

最近の注目疾患（定点あたり患者数の過去5週の動き）

（疾患によって目盛りのスケールが違うことに注意）



定点把握対象疾患（過去5週の動き）

（定点あたり患者数）

疾病名	地域	週					流行傾向	
		2	3	4	5	6		
インフルエンザ	岩手県	5.87	9.97	21.02	37.4	37.9	→	
	全国	3.72	8.44	21.44	32.43	30.69		
咽頭結膜熱	岩手県	0.03	0	0	0.05	0	→	
	全国	0.3	0.19	0.17	0.17	0.19		
A群溶血性レンサ球菌咽頭炎	岩手県	0.92	0.58	0.97	0.87	0.84	→	
	全国	0.98	1.14	1.45	1.51	1.53		
感染性胃腸炎	岩手県	4.95	3.63	3.29	4.97	5.47	↗	
	全国	10.08	8.87	9.25	8.87	8.48		
水痘	岩手県	2.58	2.13	2.03	1.61	1.74	→	
	全国	4	2.31	2.5	1.97	2.15		
手足口病	岩手県	0.08	0.03	0.05	0	0.03	→	
	全国	0.07	0.07	0.08	0.08	0.06		
伝染性紅斑	岩手県	0.05	0.08	0.05	0.16	0.08	→	
	全国	0.38	0.35	0.36	0.35	0.28		
突発性発疹	岩手県	0.5	0.58	0.53	0.5	0.45	→	
	全国	0.72	0.75	0.66	0.64	0.59		
百日咳	岩手県	0	0	0	0	0	→	
	全国	0.01	0.01	0.01	0.01	0.01		
風疹	岩手県	0	0	0	0	0	→	
	全国	0.01	0.01	0.01	0.02	0.02		
ヘルパンギーナ	岩手県	0	0	0	0	0	→	
	全国	0.03	0.03	0.02	0.03	0.02		
麻疹（成人麻疹を除く）	岩手県	0	0	0	0.03	0	→	
	全国	0.01	0.01	0.01	0.01	0		
流行性耳下腺炎	岩手県	0.24	0.16	0.13	0.39	0.34	→	
	全国	0.73	0.46	0.35	0.47	0.4		
急性出血性結膜炎	岩手県	0	0	0	0	0	→	
	全国	0.03	0.02	0.02	0.02	0.03		
流行性角結膜炎	岩手県	1	0.75	0.92	1.25	1.33	→	
	全国	1.21	0.8	0.77	0.77	0.93		
急性脳炎（日本脳炎を除く）	岩手県	0	0	0	0	0	→	
	全国	0	0	0	0	0		
細菌性髄膜炎	岩手県	0	0	0	0	0	→	
	全国	0.01	0.02	0.02	0.01	0.01		
無菌性髄膜炎	岩手県	0	0	0	0	0	→	
	全国	0.02	0.03	0.02	0.04	0		
マイコプラズマ肺炎	岩手県	0.2	0.3	0.15	0.2	0.1	→	
	全国	0.29	0.25	0.22	0.22	0.18		
クラミジア肺炎（オウム病を除く）	岩手県	0	0	0	0	0	→	
	全国	0.01	0.01	0	0.01	0.01		
成人麻疹	岩手県	0	0	0	0	0	→	
	全国	0	0	0	0.01	0.01		

【流行傾向の見方】

- 無印：ほとんど患者が発生していません
→：患者が発生しています
↗：警報値を超えた地区が1～2地区あります
↘：多くの地区で警報値を超えています

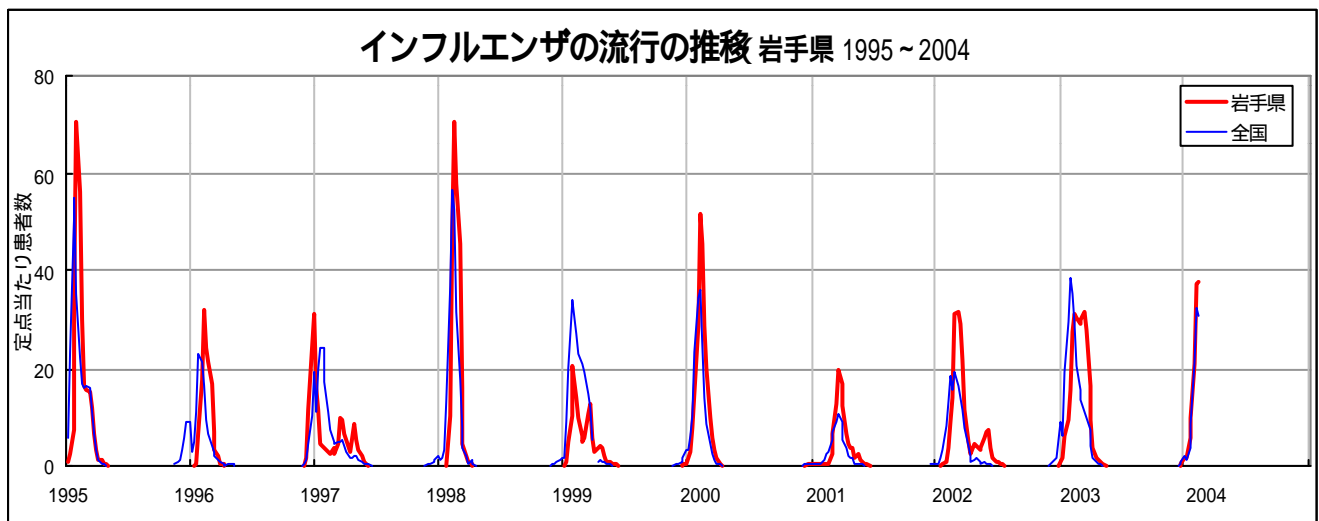
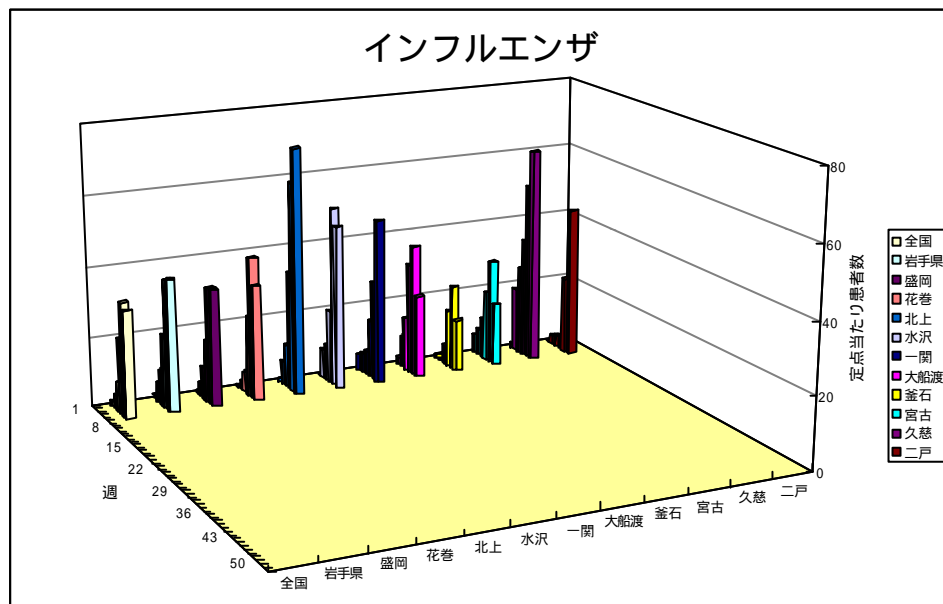
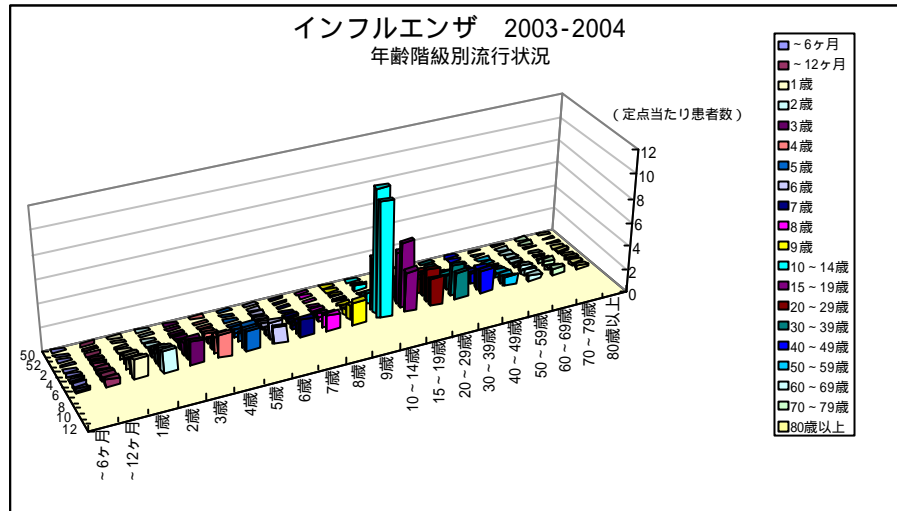
全数把握対象疾患（過去5週の動き）								（患者発生数）	
分類	疾病名	（週） 岩手県						全国	
		2	3	4	5	6	累計	6	累計
一類感染症	エボラ出血熱	0	0	0	0	0	0	0	0
	クリミア・コンゴ出血熱	0	0	0	0	0	0	0	0
	ペスト	0	0	0	0	0	0	0	0
	マールブルグ病	0	0	0	0	0	0	0	0
	ラッサ熱	0	0	0	0	0	0	0	0
二類感染症	コレラ	0	0	0	0	0	0	1	3
	細菌性赤痢	0	0	0	0	0	0	5	31
	腸チフス	0	0	0	0	0	0	0	1
	パラチフス	0	0	0	0	0	0	0	1
	急性灰白髄炎	0	0	0	0	0	0	0	0
	ジフテリア	0	0	0	0	0	0	0	0
三類	腸管出血性大腸菌感染症	0	0	0	0	0	0	8	38
四類感染症	アメーバ赤痢	0	0	0	0	0	0	4	47
	エキノコックス症	0	0	0	0	0	0	0	5
	黄熱	0	0	0	0	0	0	0	0
	オウム病	0	0	0	0	0	0	0	4
	回歸熱	0	0	0	0	0	0	0	0
	急性ウイルス性肝炎	0	0	0	0	0	0	2	24
	Q熱	0	0	0	0	0	0	0	0
	狂犬病	0	0	0	0	0	0	0	0
	クリプトスポリジウム症	0	0	0	0	0	0	0	1
	クロイツフェルト・ヤコブ病	0	0	0	0	0	0	2	19
	劇症型溶血性レンサ球菌感染症	0	0	0	0	0	0	0	3
	後天性免疫不全症候群	0	0	0	0	0	0	12	67
	コクシジオイデス症	0	0	0	0	0	0	0	0
	ジアルジア症	0	0	0	0	0	0	0	2
	腎症候性出血熱	0	0	0	0	0	0	0	0
	髄膜炎菌性髄膜炎	0	0	0	0	0	0	0	2
	先天性風疹症候群	0	0	0	0	0	0	0	0
	炭疽	0	0	0	0	0	0	0	0
	ツツガムシ病	0	0	0	0	0	0	3	36
	デング熱	0	0	0	0	0	0	0	1
	日本紅斑熱	0	0	0	0	0	0	0	0
	日本脳炎	0	0	0	0	0	0	0	0
	乳児ボツリヌス症	0	0	0	0	0	0	0	0
	梅毒	0	0	0	0	0	0	7	56
	破傷風	0	0	0	0	0	0	0	4
	バンコマイシン耐性腸球菌感染症	0	0	0	0	0	0	1	5
	ハンタウイルス肺症候群	0	0	0	0	0	0	0	0
	Bウイルス病	0	0	0	0	0	0	0	0
	ブルセラ症	0	0	0	0	0	0	0	0
	発疹チフス	0	0	0	0	0	0	0	0
	マラリア	0	0	0	0	0	0	2	5
	ライム病	0	0	0	0	0	0	0	0
	レジオネラ症	0	0	0	0	0	0	1	12
	ウエストナイル熱	0	0	0	0	0	0	0	0

昨年11月5日に感染症法が改正されたことに伴い、調査対象疾患が一部改正されましたが、本週報では当面の間、改正前の分類による情報をお届けしております。
できるだけ早い時期に、新しい分類による情報をお届けするよう準備していますので、ご了承ください。

今注目の感染症

インフルエンザ

インフルエンザは、この週（第6週）にほぼ流行のピークを迎えたものと思われます。



病原体検出情報

- ・インフルエンザの患者の咽頭拭い液からA香港型インフルエンザウイルスを8例分離検出しました。
- ・感染性胃腸炎の患者の便からノロウイルス遺伝子型IIを1例検出しました。

集団感染情報

インフルエンザ様疾患による学校等の閉鎖措置状況（2/12現在）

措置施設等の累計

	岩手県	盛岡	花巻	北上	水沢	一関	大船渡	釜石	宮古	久慈	二戸
施設数	70	12	3	6	2	13	6	9	7	11	1

医療機関からの情報

盛岡地区の医療機関（小児科）から

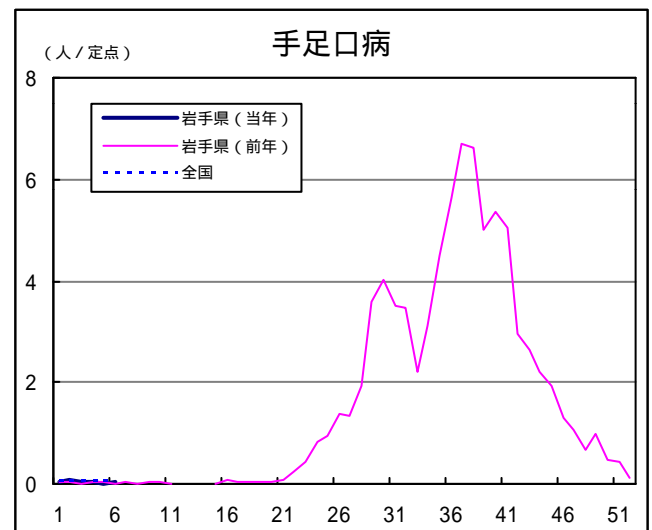
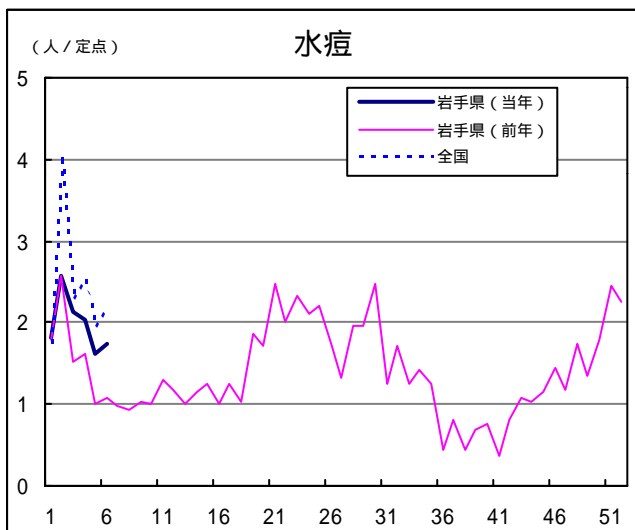
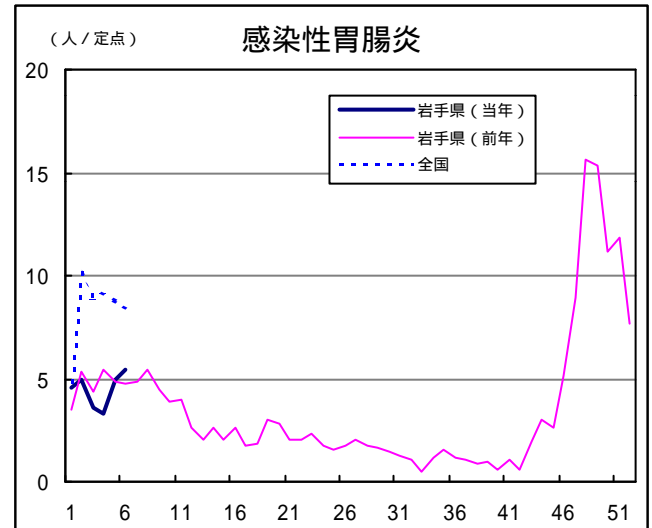
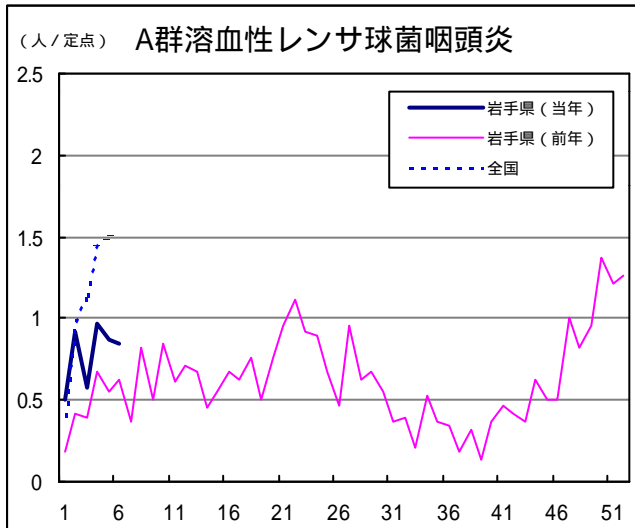
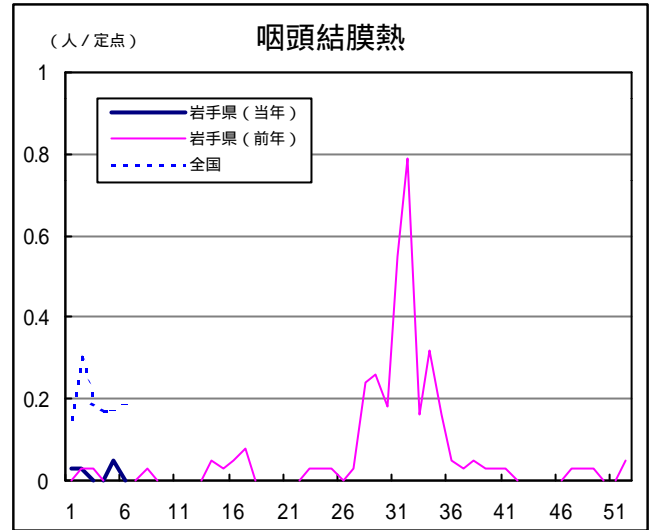
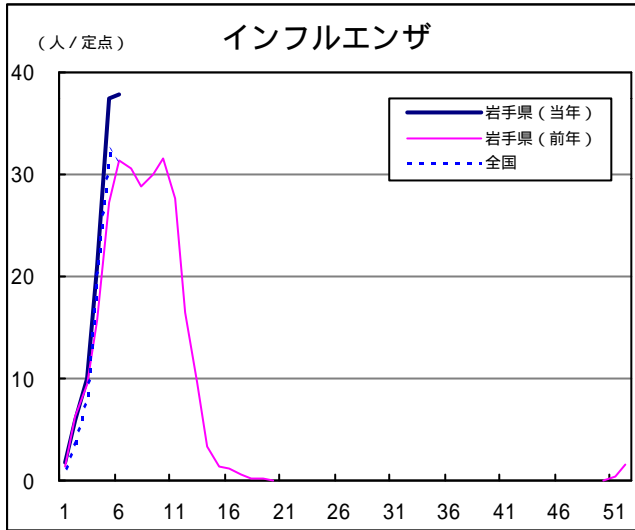
- ・タミフルのおかげで今年は重症なインフルエンザはありません。

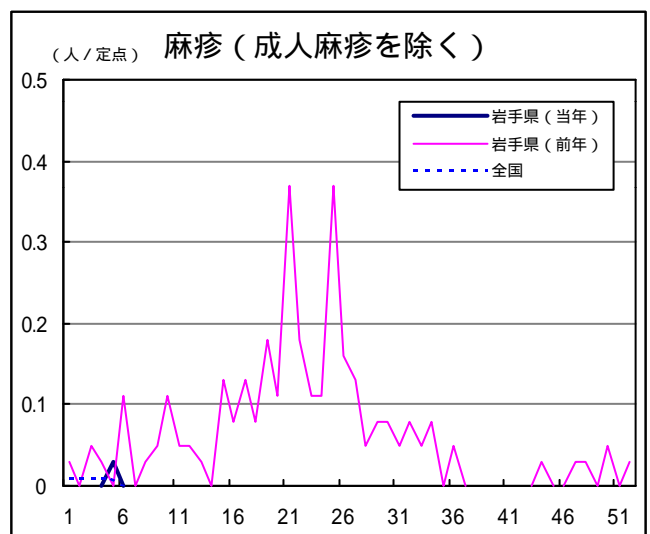
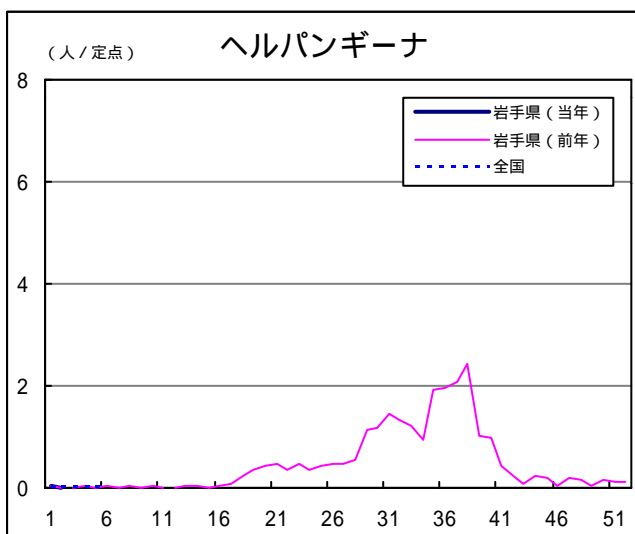
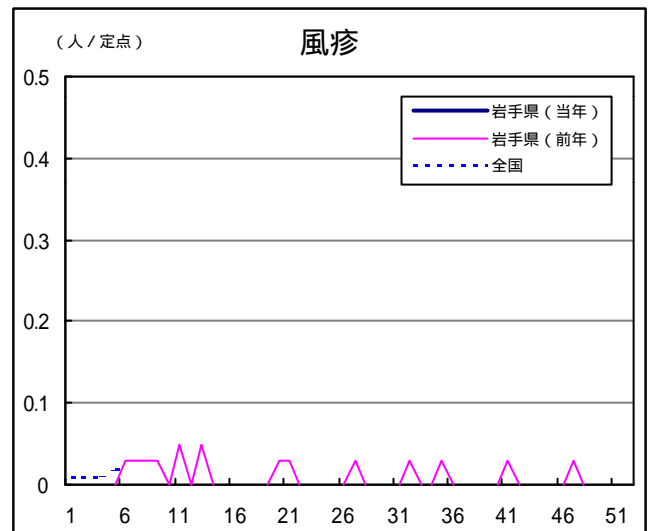
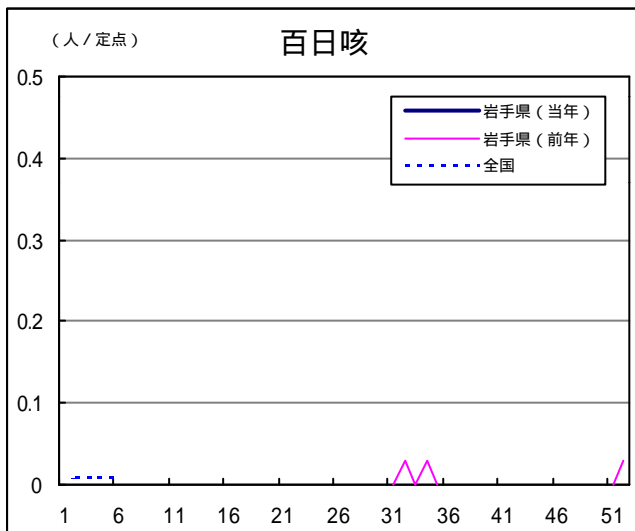
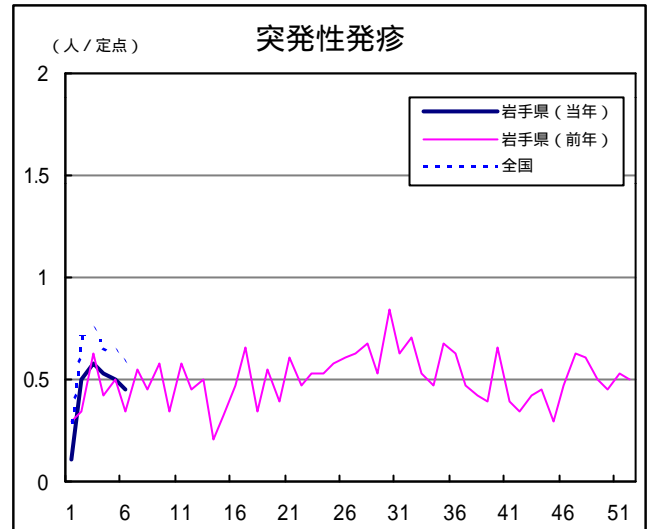
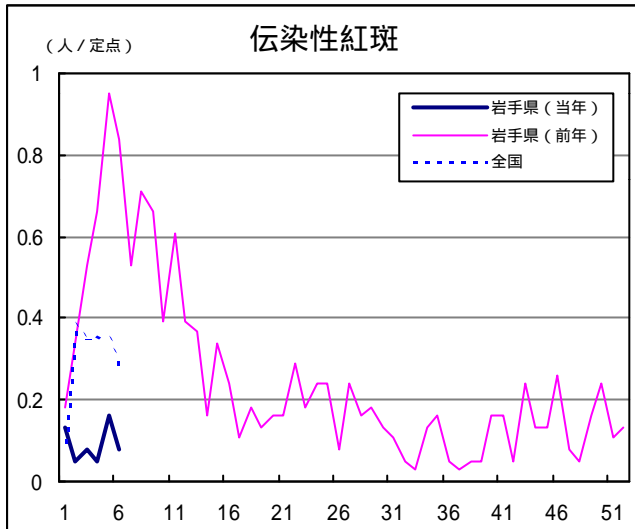
Q & A

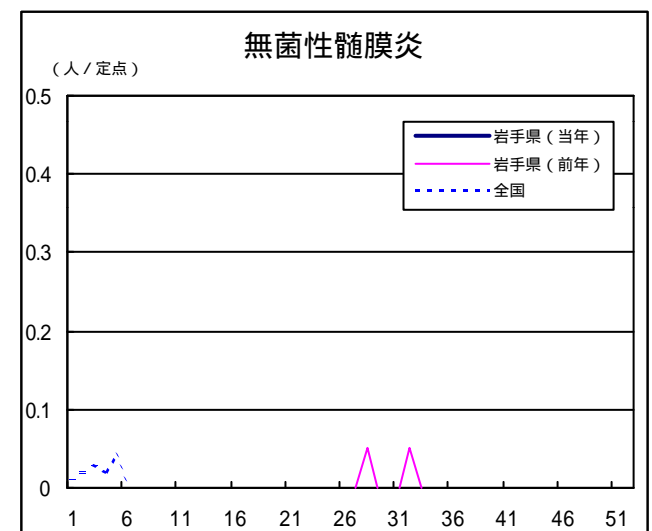
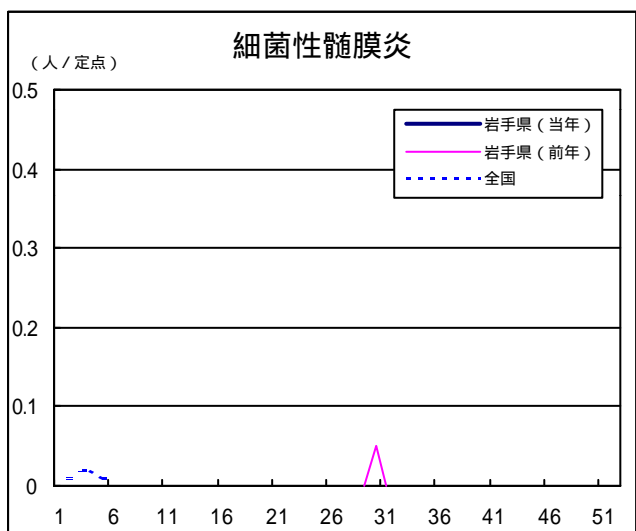
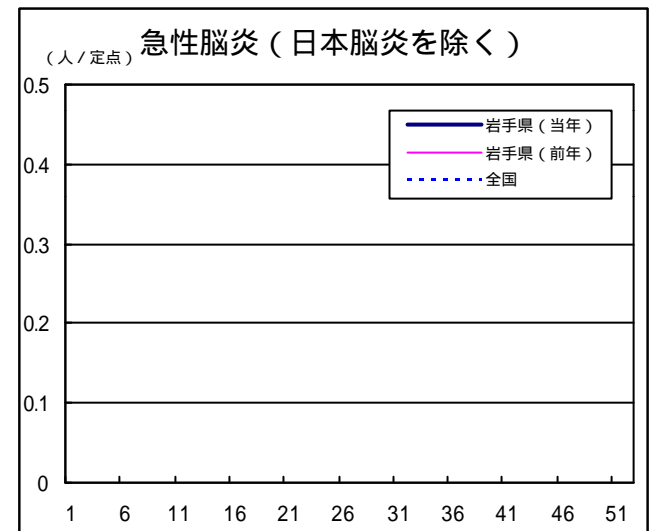
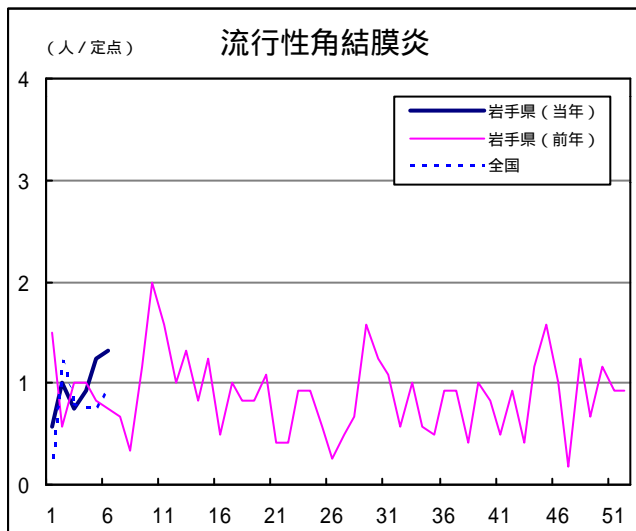
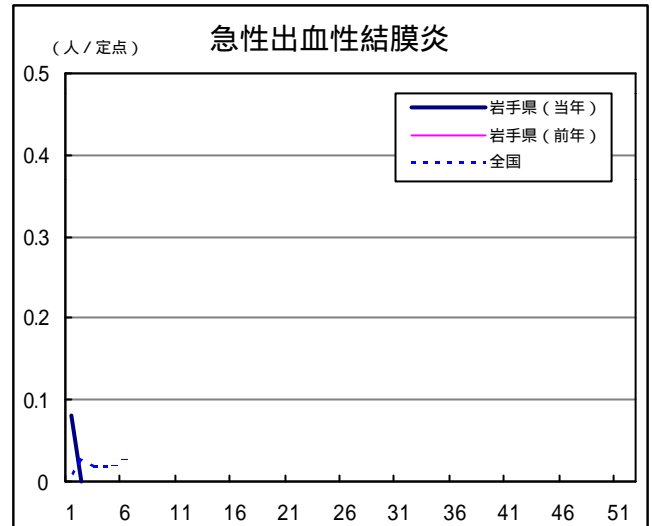
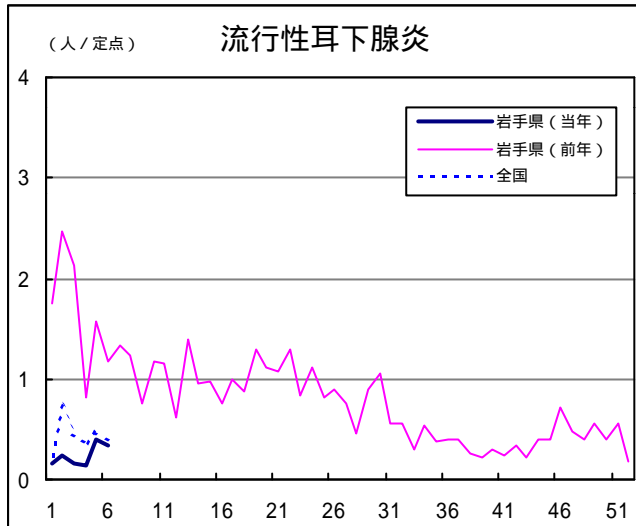
読者の皆様からのご質問にはこの欄でお答えします。

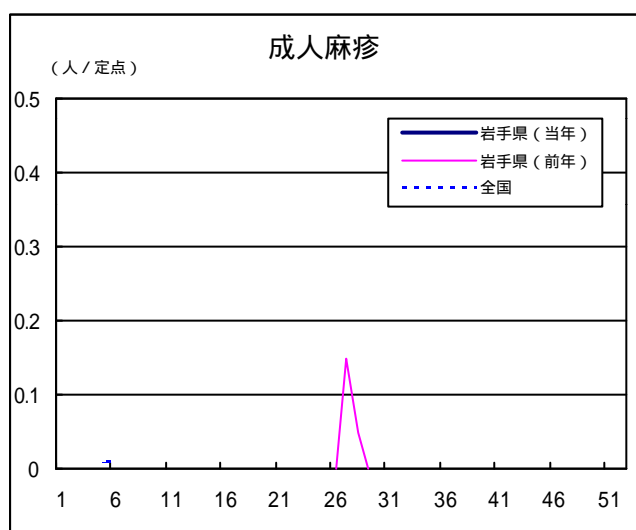
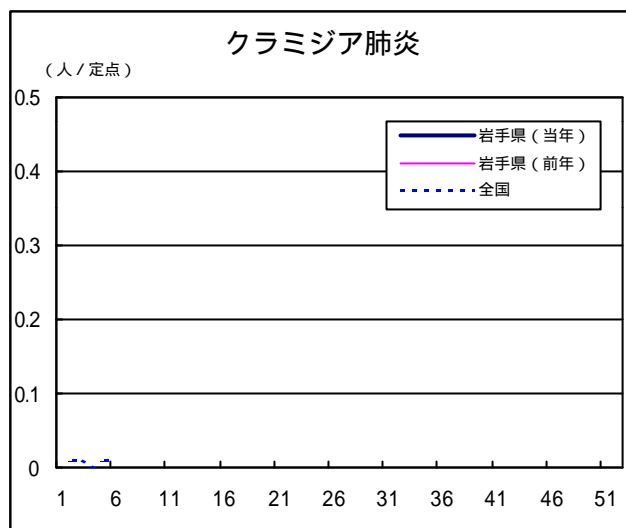
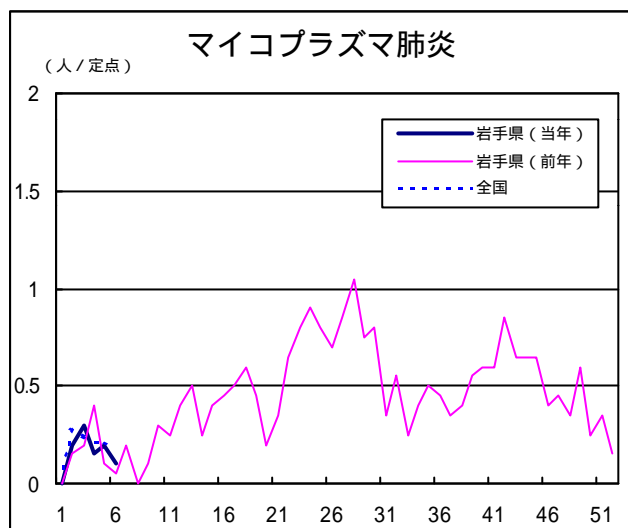
医療機関からの情報や読者の皆様からのご質問は下記の宛先までお寄せください。
 岩手県結核・感染症情報センター（岩手県環境保健研究センター保健科学部内）
 〒020-0852 岩手県盛岡市飯岡新田1-36-1
 TEL:019-656-5669（直通） FAX:019-656-5667
 E-mail: CC0019@pref.iwate.jp

疾病別グラフ（定点あたり患者数の推移）









定点医療機関の数

定点種別	インフル エンザ	小児科定 点	眼科定点	基幹定点
地区				
岩手県	62	38	12	20
盛岡	17	11	3	5
花巻	5	3	1	2
北上	5	3	1	2
水沢	7	4	1	2
一関	7	4	1	2
大船渡	5	3	1	1
釜石	5	3	1	2
宮古	5	3	1	1
久慈	3	2	1	1
二戸	3	2	1	2



岩手の感染症情報を毎週メールでお届けする

「岩手県感染症情報ウィークリーマガジン」を配信しています。

配信の登録は以下のURLからお願いします。

<http://www.pref.iwate.jp/~hp1353/kansen/mailmagazine.html>

無料です!!

岩手県感染症週報 平成16年第6週 平成16年2月13日発行

監修：岩手県結核・感染症発生動向調査委員会

発行：岩手県環境保健研究センター

岩手県保健福祉部保健衛生課

事務局：岩手県結核・感染症情報センター

（岩手県環境保健研究センター保健科学部内）

〒020-0852 岩手県盛岡市飯岡新田1-36-1

TEL:019-656-5669（直通） FAX:019-656-5667

E-mail：CC0019@pref.iwate.jp

URL：http://www.pref.iwate.jp/~hp1353/kansen/

<岩手県結核・感染症情報センター>

http://www.pref.iwate.jp/~hp0360/

<岩手県保健福祉部保健衛生課>