

岩手県感染症週報

平成16年第4週（1月19日～1月25日）

岩手県結核 感染症情報センター

第4週の概要

1 類感染症

2 類感染症

3 類感染症

・いずれも患者発生の報告はありませんでした。

4 類感染症

・患者発生の報告はありませんでした。

5 類感染症（全数把握対象疾患）

・患者発生の報告はありませんでした。

5 類感染症（定点把握対象疾患）

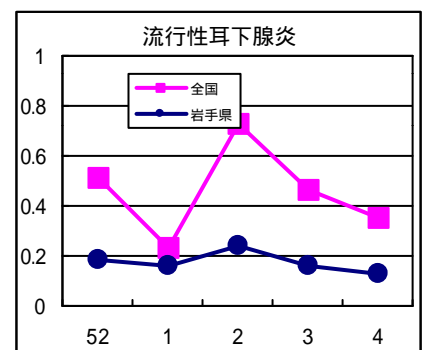
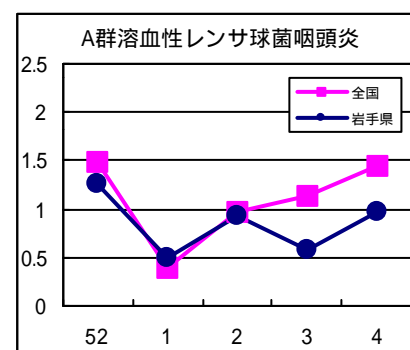
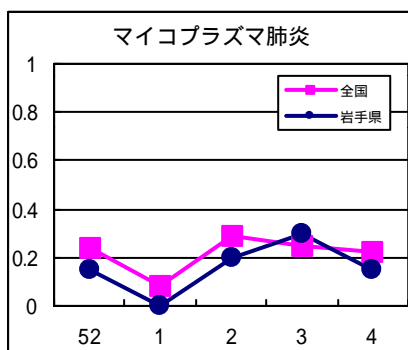
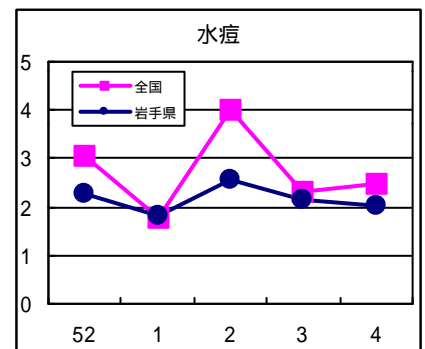
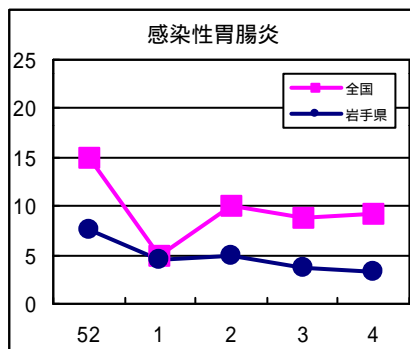
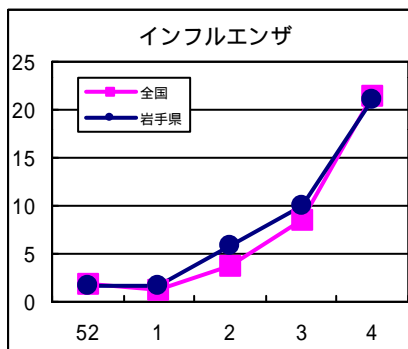
・インフルエンザは、急激に患者数が増加し、県内の定点当たり患者数は前週の10.0人からこの週は21.0人となり、本格的な流行シーズンを迎えました。県内10地区のうち、二戸地区以外の9地区で注意報値（定点当たり患者数 10.0人）を超えています。中でも久慈、北上、大船渡の3地区では警報値（定点当たり患者数 30.0人）を超え、定点当たり患者数がそれぞれ34.7人、34.2人、31.6人となりました。

学校などでの集団感染も県内各地で発生しており、1月29日までの学級閉鎖等の措置施設数は22施設となりました。インフルエンザは一般的な風邪と異なり重症化することがあり、厳重な注意が必要です。インフルエンザにかかった場合、できるだけ早く医療機関にかかり、治療を受けることが大切です。またインフルエンザの感染期間は5～6日ですので、他の人にうつさないためにも症状が出てから5日間は人ごみを避ける、マスクをする等の配慮が必要です。

・水痘は前週患者が多かった水沢地区では減少しましたが、北上、久慈、二戸地区で患者が多い状態ですの注意が必要です。

最近の注目疾患（定点あたり患者数の過去5週の動き）

（疾患によって目盛りのスケールが違うことに注意）



定点把握対象疾患(過去5週の動き)

(定点あたり患者数)

疾病名	地域	週					流行傾向	
		52	1	2	3	4		
インフルエンザ	岩手県	1.6	1.68	5.87	9.97	21.02	↗	
	全国	1.79	1.21	3.72	8.44	21.44		
咽頭結膜熱	岩手県	0.05	0.03	0.03	0	0	→	
	全国	0.37	0.15	0.3	0.19	0.17		
A群溶血性レンサ球菌咽頭炎	岩手県	1.26	0.5	0.92	0.58	0.97	→	
	全国	1.48	0.4	0.98	1.14	1.45		
感染性胃腸炎	岩手県	7.68	4.58	4.95	3.63	3.29	→	
	全国	15	4.89	10.08	8.87	9.25		
水痘	岩手県	2.26	1.82	2.58	2.13	2.03	→	
	全国	3.06	1.77	4	2.31	2.5		
手足口病	岩手県	0.13	0.05	0.08	0.03	0.05	→	
	全国	0.2	0.06	0.07	0.07	0.08		
伝染性紅斑	岩手県	0.13	0.13	0.05	0.08	0.05	→	
	全国	0.27	0.1	0.38	0.35	0.36		
突発性発疹	岩手県	0.5	0.11	0.5	0.58	0.53	→	
	全国	0.64	0.29	0.72	0.75	0.66		
百日咳	岩手県	0.03	0	0	0	0	→	
	全国	0.01	0	0.01	0.01	0.01		
風疹	岩手県	0	0	0	0	0	→	
	全国	0.02	0.01	0.01	0.01	0.01		
ヘルパンギーナ	岩手県	0.11	0.03	0	0	0	→	
	全国	0.05	0.02	0.03	0.03	0.02		
麻疹(成人麻疹を除く)	岩手県	0.03	0	0	0	0	→	
	全国	0.01	0.01	0.01	0.01	0.01		
流行性耳下腺炎	岩手県	0.18	0.16	0.24	0.16	0.13	→	
	全国	0.51	0.23	0.73	0.46	0.35		
急性出血性結膜炎	岩手県	0	0.08	0	0	0	→	
	全国	0.03	0.01	0.03	0.02	0.02		
流行性角結膜炎	岩手県	0.92	0.58	1	0.75	0.92	→	
	全国	0.9	0.28	1.21	0.8	0.77		
急性脳炎(日本脳炎を除く)	岩手県	0	0	0	0	0	→	
	全国	0	0	0	0	0		
細菌性髄膜炎	岩手県	0	0	0	0	0	→	
	全国	0.01	0	0.01	0.02	0.02		
無菌性髄膜炎	岩手県	0	0	0	0	0	→	
	全国	0.04	0.01	0.02	0.03	0.02		
マイコプラズマ肺炎	岩手県	0.15	0	0.2	0.3	0.15	→	
	全国	0.24	0.08	0.29	0.25	0.22		
クラミジア肺炎(オウム病を除く)	岩手県	0	0	0	0	0	→	
	全国	0.01	0	0.01	0.01	0		
成人麻疹	岩手県	0	0	0	0	0	→	
	全国	0	0	0	0	0		

【流行傾向の見方】

- 無印 : ほとんど患者が発生していません
- : 患者が発生しています
- △ : 警報値を超えた地区が1～2地区あります
- : 多くの地区で警報値を超えています

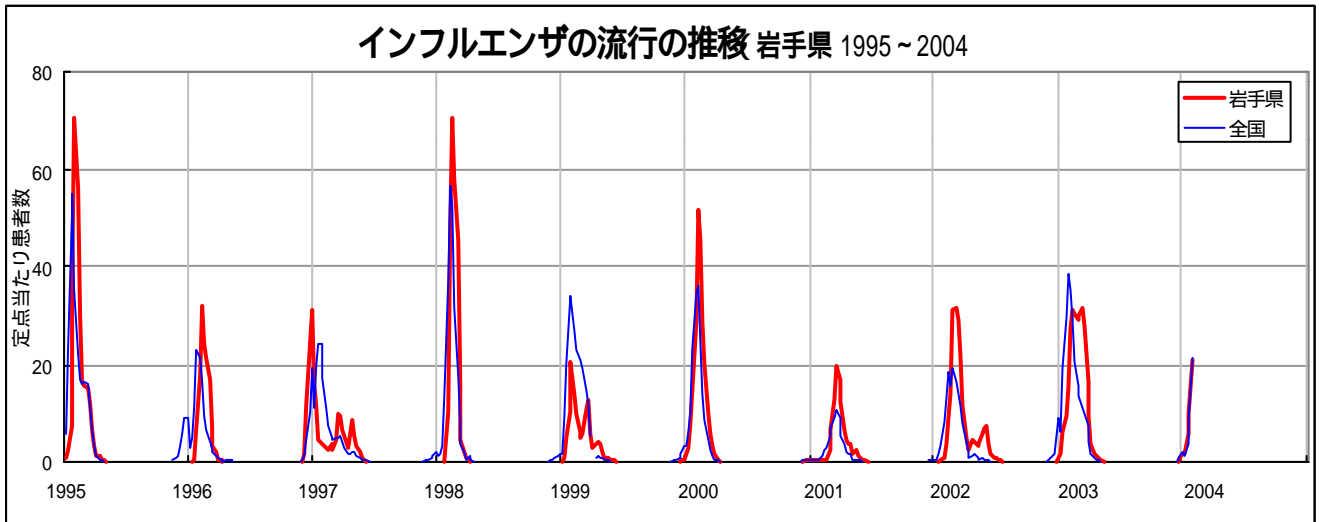
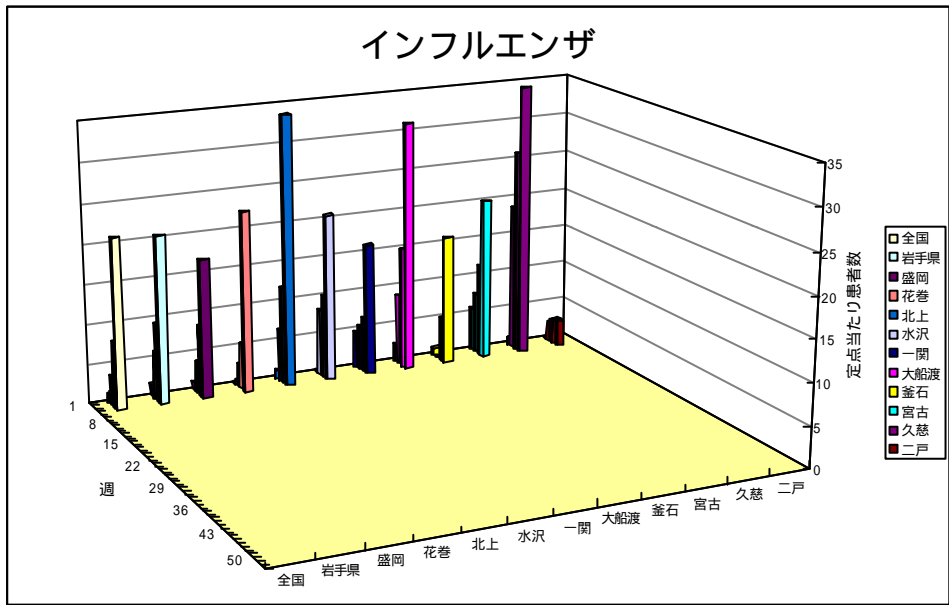
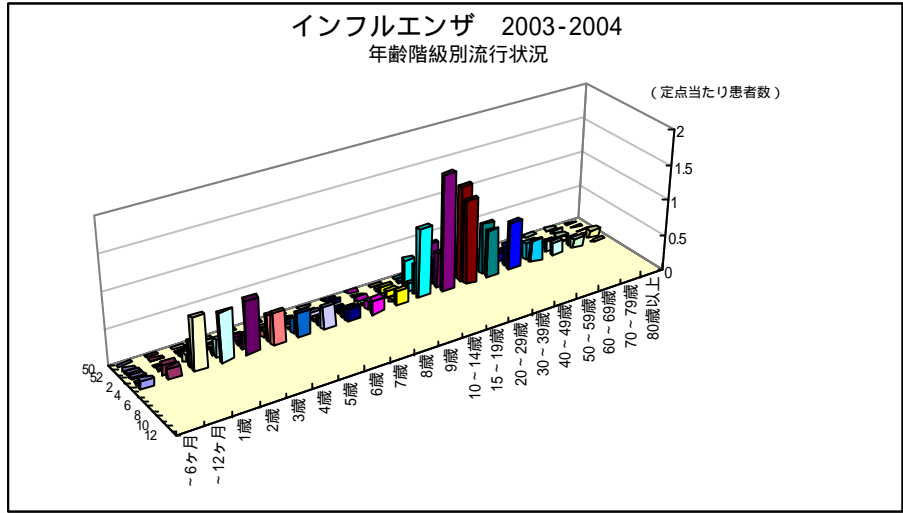
全数把握対象疾患(過去5週の動き)		(患者発生数)							
分類	疾病名	岩手県					全国		
		(週) 52	1	2	3	4	累計	4	累計
一類 感染症	エボラ出血熱	0	0	0	0	0	0	0	28
	クリミア・コンゴ出血熱	0	0	0	0	0	0	0	6
	ペスト	0	0	0	0	0	0	0	58
	マールブルグ病	0	0	0	0	0	0	0	11
	ラッサ熱	0	0	0	0	0	0	0	30
二類 感染症	コレラ	0	0	0	0	0	0	0	3
	細菌性赤痢	0	0	0	0	0	0	4	14
	腸チフス	0	0	0	0	0	0	0	58
	パラチフス	0	0	0	0	0	0	0	44
	急性灰白髄炎	0	0	0	0	0	0	0	33
	ジフテリア	0	0	0	0	0	0	0	63
三類	腸管出血性大腸菌感染症	0	0	0	0	0	0	7	64
四類 感染症	アメーバ赤痢	0	0	0	0	0	0	11	8
	エキノкокクス症	0	0	0	0	0	0	0	18
	黄熱	0	0	0	0	0	0	0	15
	オウム病	0	0	0	0	0	0	2	4
	回帰熱	0	0	0	0	0	0	0	8
	急性ウイルス性肝炎	0	0	0	0	0	0	3	44
	Q熱	0	0	0	0	0	0	0	35
	狂犬病	0	0	0	0	0	0	0	0
	クリプトスポリジウム症	0	0	0	0	0	0	0	0
	クロイツフェルト・ヤコブ病	0	0	0	0	0	0	3	0
	劇症型溶血性レンサ球菌感染症	0	0	0	0	0	0	0	0
	後天性免疫不全症候群	0	0	0	0	0	0	10	0
	コクシジオイデス症	0	0	0	0	0	0	0	0
	ジアルジア症	0	0	0	0	0	0	0	0
	腎症候性出血熱	0	0	0	0	0	0	0	0
	髄膜炎菌性髄膜炎	0	0	0	0	0	0	2	0
	先天性風疹症候群	0	0	0	0	0	0	0	0
	炭疽	0	0	0	0	0	0	0	0
	ツツガムシ病	0	0	0	0	0	0	0	0
	デング熱	0	0	0	0	0	0	0	0
	日本紅斑熱	0	0	0	0	0	0	0	0
	日本脳炎	0	0	0	0	0	0	0	0
	乳児ボツリヌス症	0	0	0	0	0	0	0	0
	梅毒	0	0	0	0	0	0	7	0
	破傷風	0	0	0	0	0	0	0	0
	バンコマイシン耐性腸球菌感染症	0	0	0	0	0	0	2	0
	ハンタウイルス肺症候群	0	0	0	0	0	0	0	0
Bウイルス病	0	0	0	0	0	0	0	0	
ブルセラ症	0	0	0	0	0	0	0	0	
発疹チフス	0	0	0	0	0	0	0	0	
マラリア	0	0	0	0	0	0	0	0	
ライム病	0	0	0	0	0	0	0	0	
レジオネラ症	0	0	0	0	0	0	1	0	
ウエストナイル熱	0	0	0	0	0	0	0	0	

昨年11月5日に感染症法が改正されたことに伴い、調査対象疾患が一部改正されましたが、本週報では当面の間、改正前の分類による情報をお届けしております。
できるだけ早い時期に、新しい分類による情報をお届けできるよう準備していますので、ご了承ください。

今注目の感染症

インフルエンザ

インフルエンザは、昨年末から徐々に患者数が増加してきました。今シーズンは、西日本に比べて東日本での流行が早く、この週には各地で急激に患者数が増加しました。



病原体検出情報

- ・流行性角結膜炎の患者の結膜拭い液からアデノウイルス37型を1例分離検出しました。

集団感染情報

インフルエンザ様疾患による学校等の閉鎖措置状況（1/29現在）

- ・宮古市立河南中学校 2学年 1/23
- ・室根村立室根中学校 1学年A組 1/23
- ・一関市立舞川小学校 4学年 1/26～1/27
- ・遠野市立上郷中学校 2.3学年 1/26～1/28
- ・北上市立東陵中学校 1.2学年 1/26～1/28
- ・北上市立和賀東中学校 全学年 1/26
- ・陸前高田市立気仙中学校 1.2学年 1/26～1/27
- ・陸前高田市立広田中学校 1学年A組.2学年 1/26～1/27
- ・宮古市立西中学校 全学年 1/26
- ・盛岡市立北陵中学校 全学年 1/27～1/28
- ・陸前高田市立広田小学校 2学年 1/28～1/29
- ・北上市立和賀西中学校 2学年 1/28
- ・千厩町立千厩中学校 1.2学年 1/28～1/30
- ・盛岡市立米内小学校 6年1組 1/27
- ・野田村立野田小学校 6学年.3年2組 1/29～1/30
- ・宮古市立磯鶏小学校 2年2組 1/29～1/30
- ・田野畑村立田野畑中学校 1学年 1/30

措置施設数の累計

	岩手県	盛岡	花巻	北上	水沢	一関	大船渡	釜石	宮古	久慈	二戸
施設数	22	2	1	3	0	5	4	1	5	1	0

医療機関からの情報

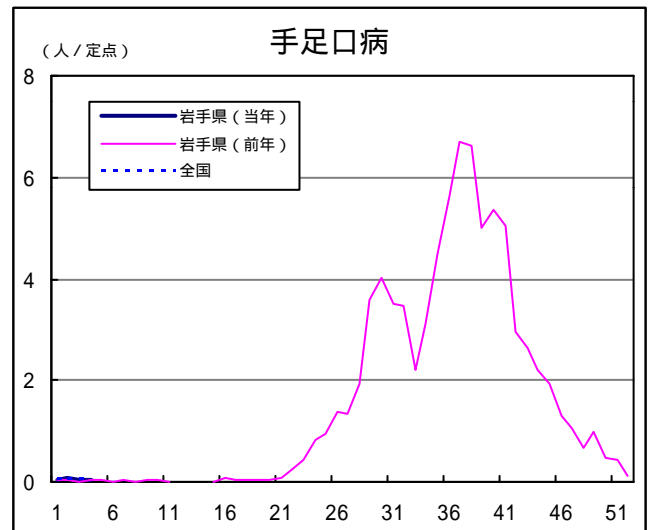
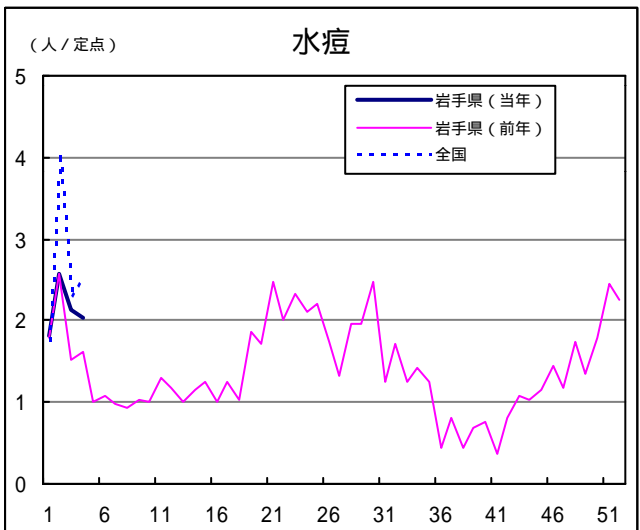
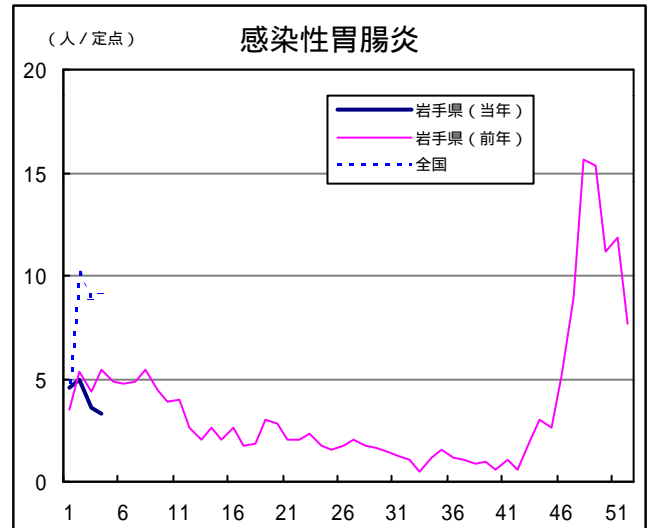
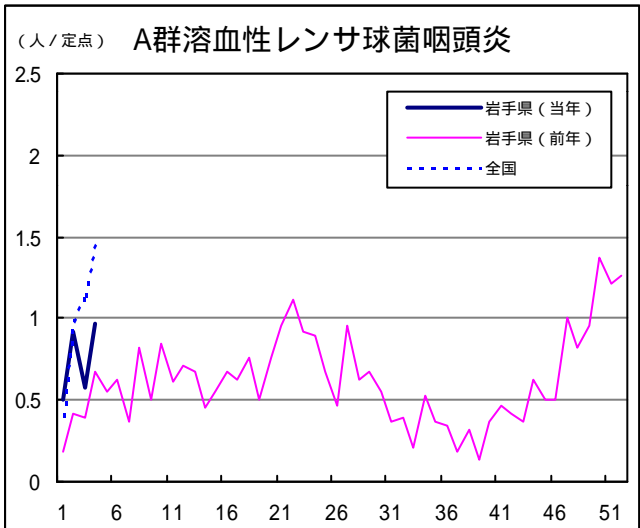
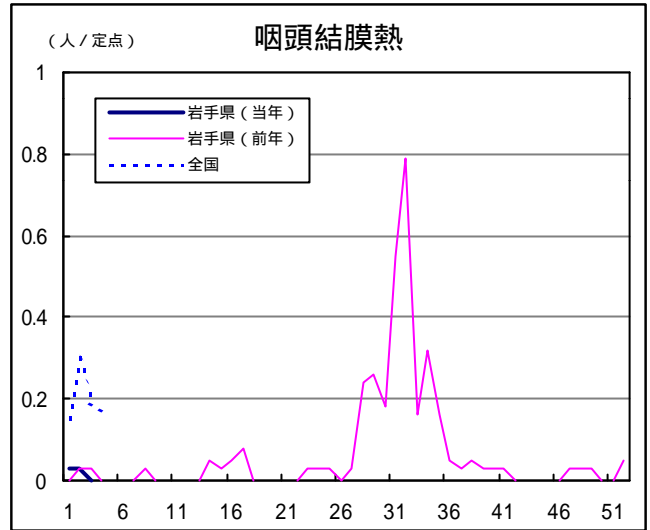
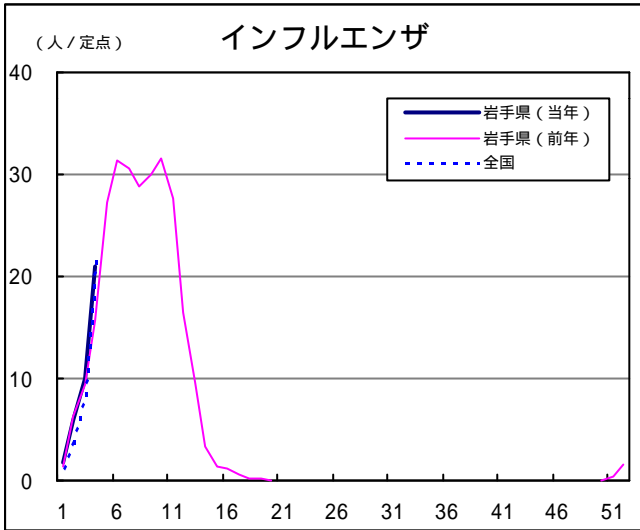
この週に寄せられた情報はありません。

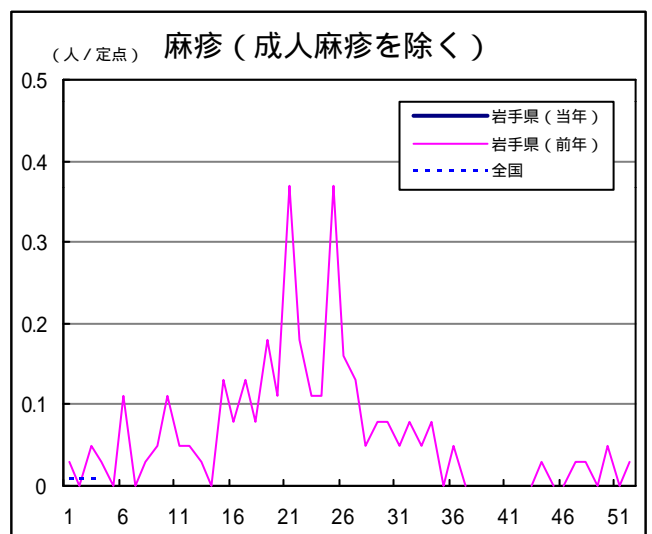
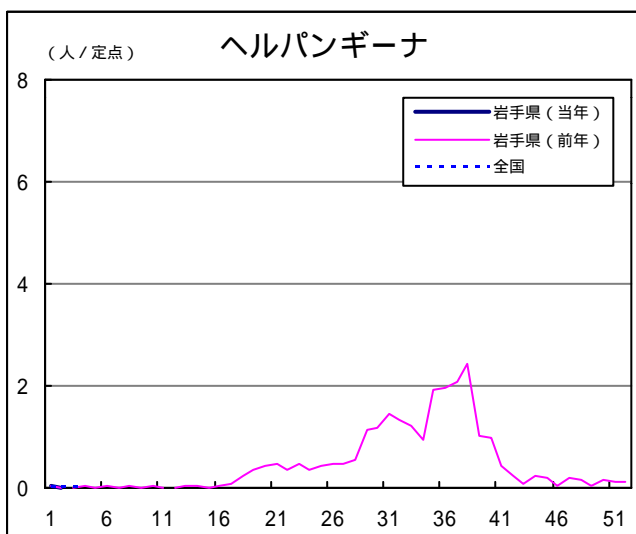
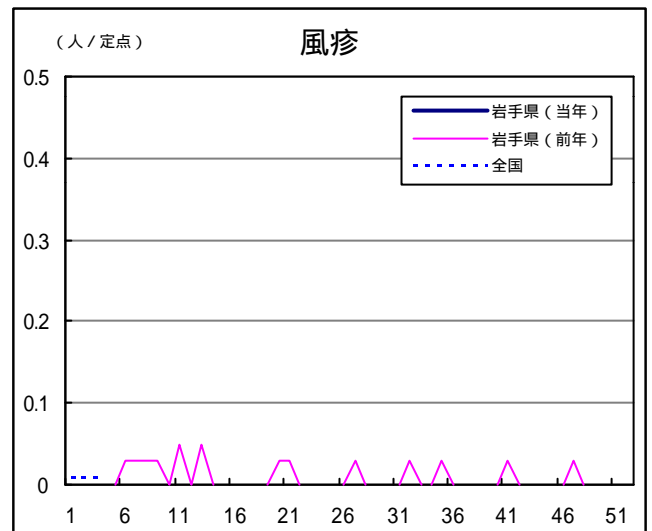
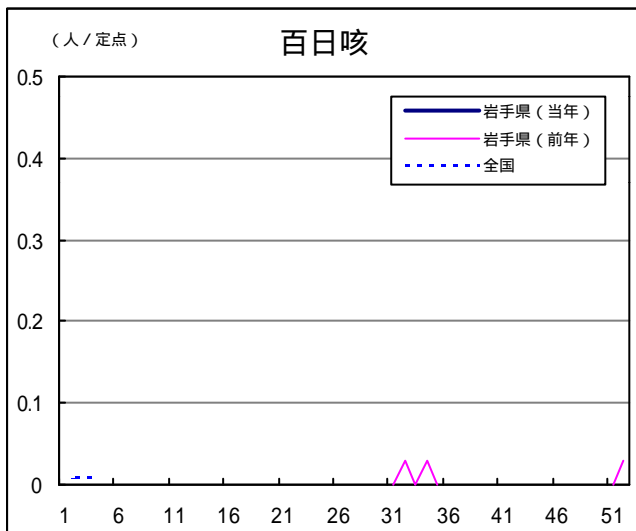
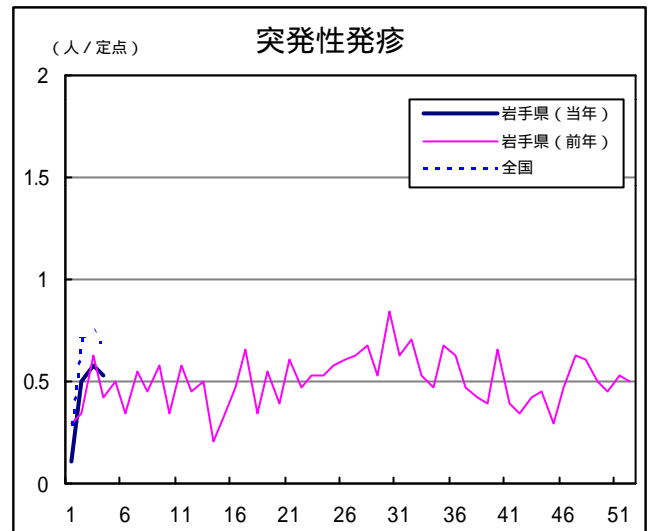
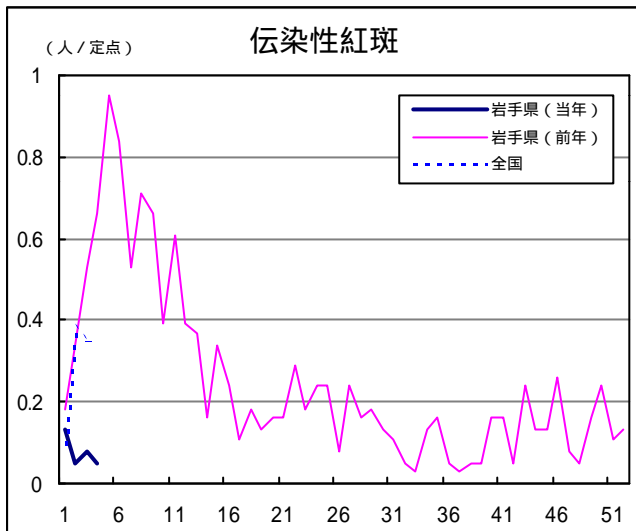
Q & A

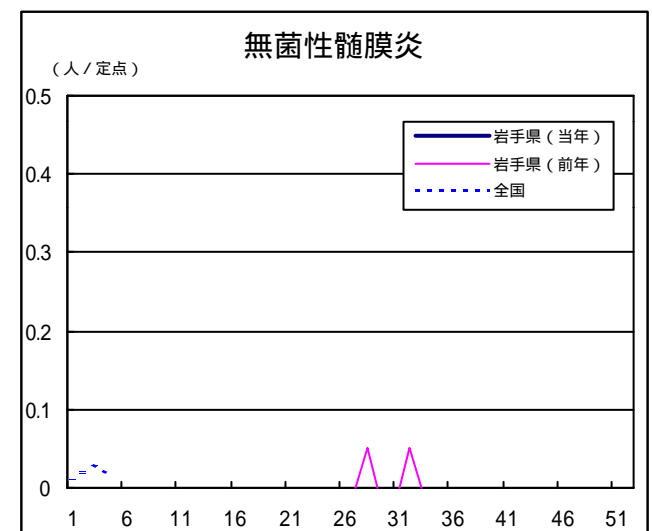
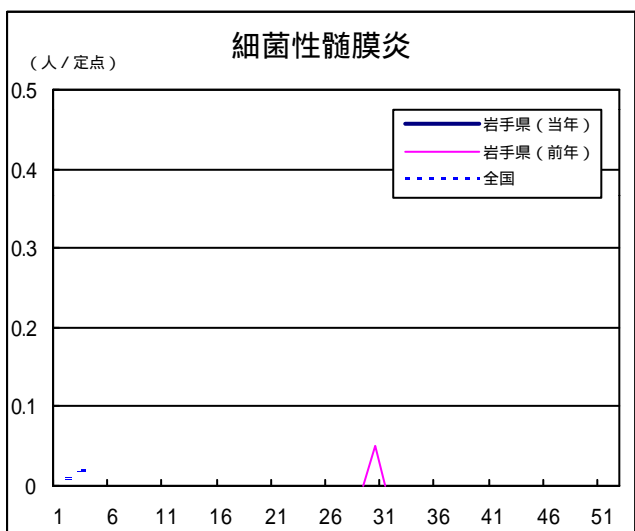
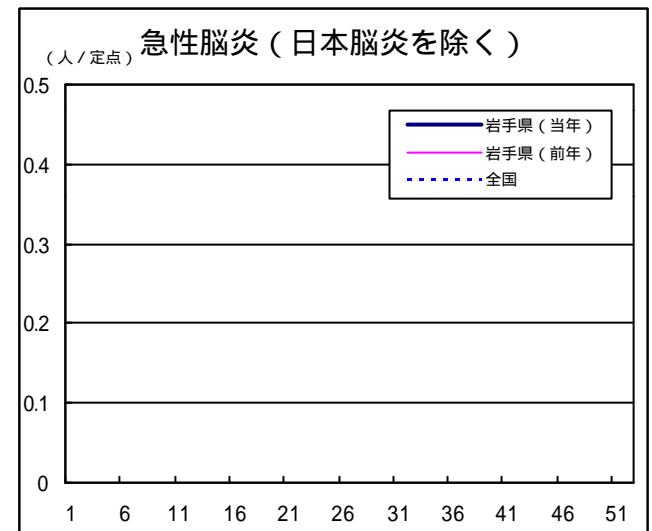
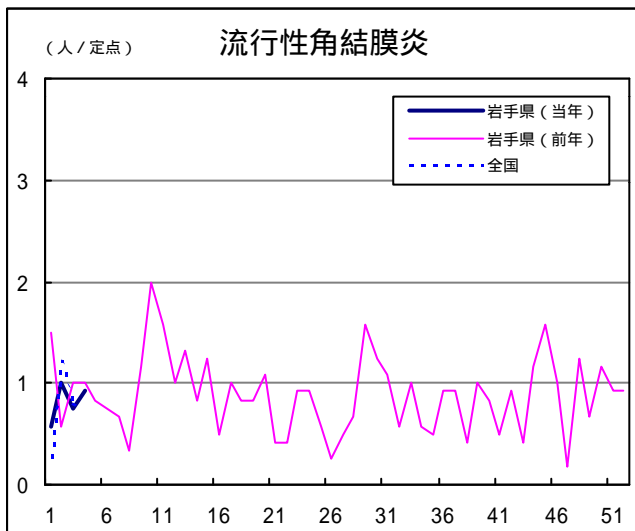
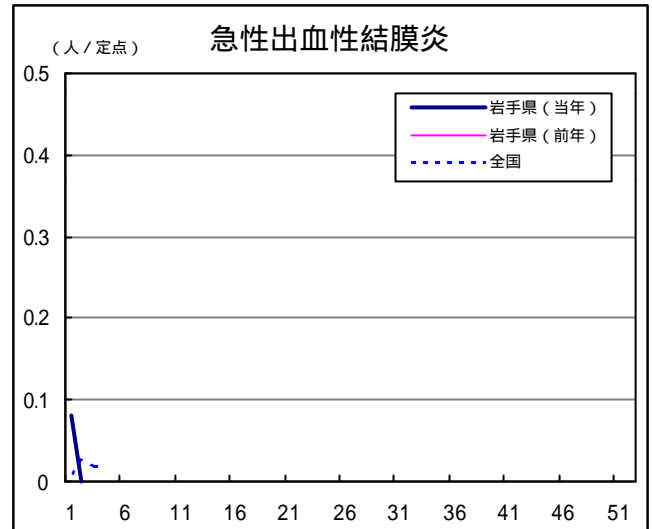
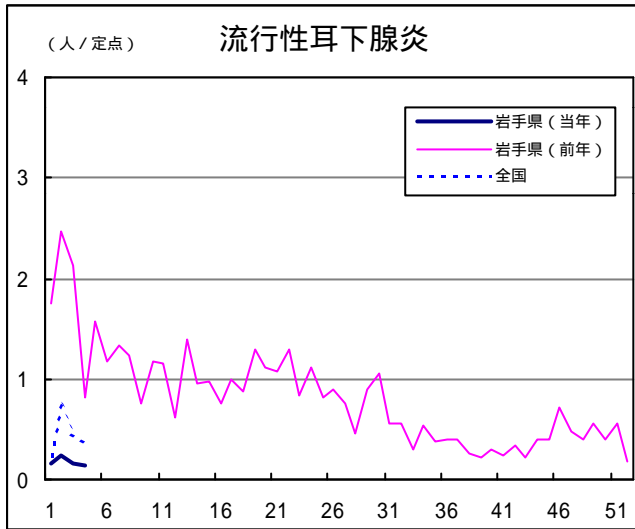
読者の皆様からのご質問にはこの欄でお答えします。

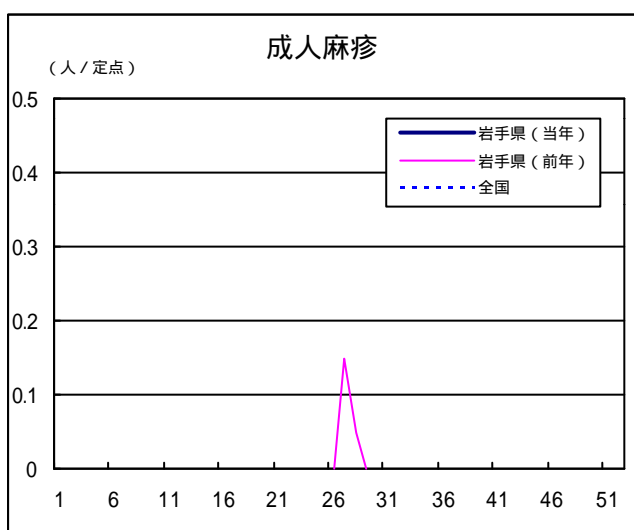
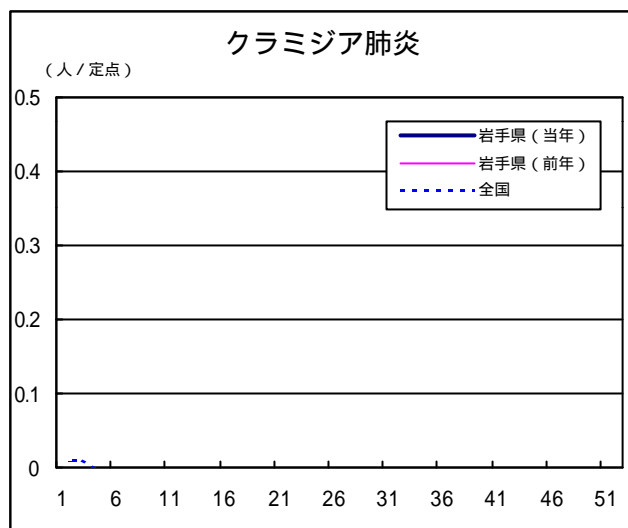
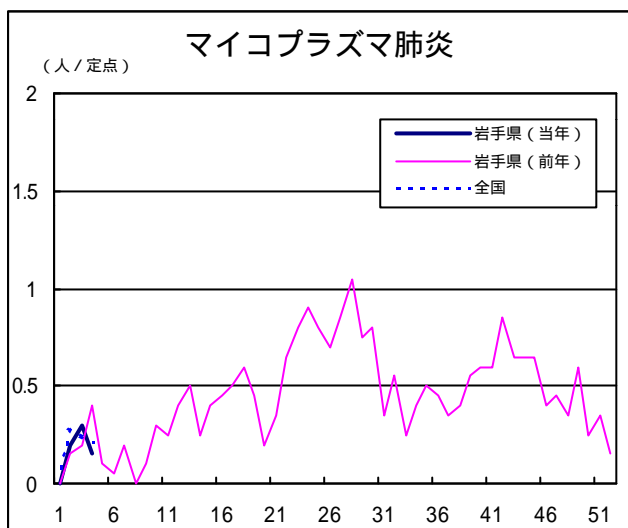
医療機関からの情報や読者の皆様からのご質問は下記の宛先までお寄せください。
 岩手県結核・感染症情報センター（岩手県環境保健研究センター保健科学部内）
 〒020-0852 岩手県盛岡市飯岡新田1-36-1
 TEL:019-656-5669（直通） FAX:019-656-5667
 E-mail: CC0019@pref.iwate.jp

疾病別グラフ（定点あたり患者数の推移）









定点医療機関の数

地区	インフルエンザ	小児科定点	眼科定点	基幹定点
岩手県	62	38	12	20
盛岡	17	11	3	5
花巻	5	3	1	2
北上	5	3	1	2
水沢	7	4	1	2
一関	7	4	1	2
大船渡	5	3	1	1
釜石	5	3	1	2
宮古	5	3	1	1
久慈	3	2	1	1
二戸	3	2	1	2

岩手の感染症情報を毎週メールでお届けする
「岩手県感染症情報ウィークリーマガジン」を配信しています。
 配信の登録は以下のURLからお願いします。
<http://www.pref.iwate.jp/~hp1353/kansen/mailmagazine.html>

岩手県感染症週報 平成16年第4週 平成16年1月30日発行
 監修：岩手県結核・感染症発生動向調査委員会
 発行：岩手県環境保健研究センター
 岩手県保健福祉部保健衛生課
 事務局：岩手県結核・感染症情報センター
 (岩手県環境保健研究センター保健科学部内)
 〒020-0852 岩手県盛岡市飯岡新田1-36-1
 TEL:019-656-5669(直通) FAX:019-656-5667
 E-mail:CC0019@pref.iwate.jp
 URL: <http://www.pref.iwate.jp/~hp1353/kansen/>
 <岩手県結核・感染症情報センター>
<http://www.pref.iwate.jp/~hp0360/>
 <岩手県保健福祉部保健衛生課>