

# 岩手県感染症月報

平成15年7月

岩手県結核・感染症情報センター

## 平成15年7月の概要

### 性感染症

性器クラミジア感染症と尖型コンジロームの女性の患者数が増加しています。淋菌感染症は男女とも減少しました。

### 薬剤耐性菌感染症

前月患者数の多かったメチシリン耐性黄色ブドウ球菌感染症とペニシリン耐性肺炎球菌感染症はこの月には大きく減少しました。

## 性感染症・薬剤耐性感染症（過去5ヶ月間の動き）

（総数）

（定点当たり患者数）

疾病名	地域	月					流行傾向	
		3	4	5	6	7		
性感染症	性器クラミジア感染症	岩手県	3.77	3.69	4.46	4.77	5.85	↗
	全国	3.49	3.46	4	3.97	4.21	↔	
	性器ヘルペスウイルス感染症	岩手県	0.69	0.92	0.62	0.77	0.69	↔
	全国	0.81	0.89	0.92	0.89	0.93	↔	
性感染症	尖型コンジローム	岩手県	0.85	0.77	0.62	0.62	0.92	↗
	全国	0.48	0.54	0.59	0.66	0.6	↔	
	淋菌感染症	岩手県	1.77	1.92	2.31	2.54	1.77	↘
	全国	1.64	1.67	1.91	1.92	2.1	↘	
薬剤耐性菌感染症	メチシリン耐性黄色ブドウ球菌感染症	岩手県	2.5	4.4	5	6.85	3.85	↘
	全国	3.44	3.75	3.72	3.91	3.93	↘	
	ペニシリン耐性肺炎球菌感染症	岩手県	0.65	0.55	0.15	2.85	0.05	↘
	全国	0.9	1.17	1.43	1.45	0.96	↘	
薬剤耐性緑膿菌感染症	岩手県	0.45	0.35	0.45	0.65	0.55	↔	
全国	0.12	0.11	0.16	0.13	0.15	↔		

（男性）

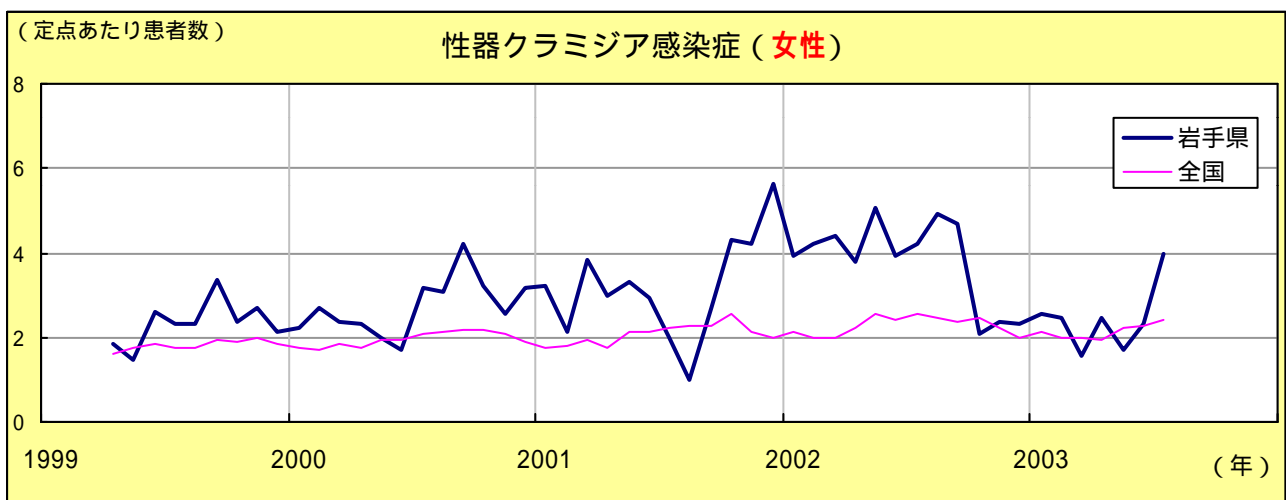
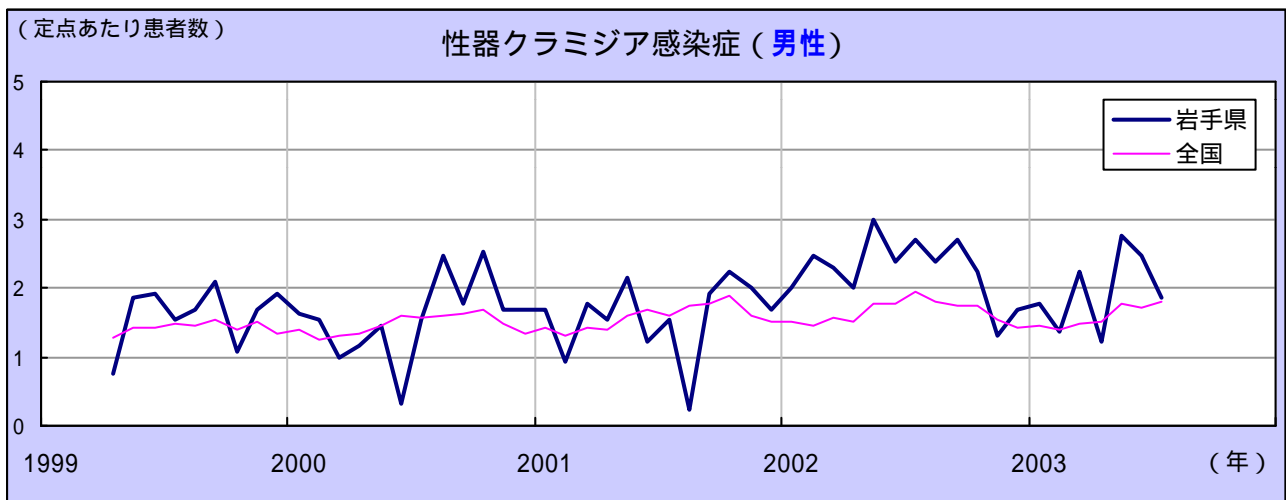
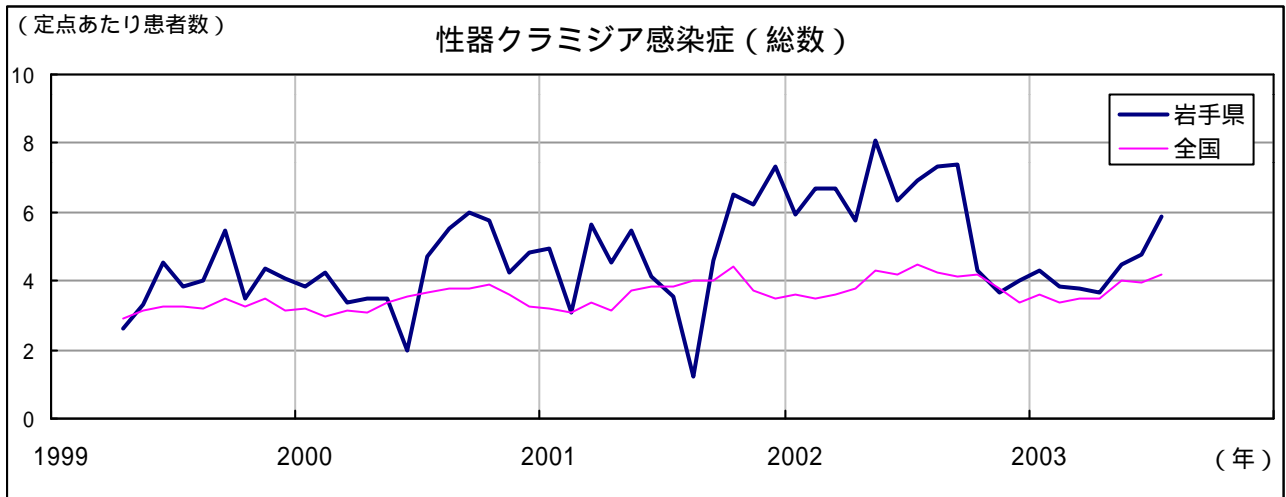
疾病名	地域	月					流行傾向	
		3	4	5	6	7		
性感染症	性器クラミジア感染症	岩手県	2.23	1.23	2.77	2.46	1.85	↘
	全国	1.48	1.51	1.76	1.71	1.79	↔	
	性器ヘルペスウイルス感染症	岩手県	0.38	0.15	0.15	0.31	0.31	↔
	全国	0.34	0.38	0.39	0.37	0.37	↔	
性感染症	尖型コンジローム	岩手県	0.46	0.38	0.38	0.31	0.46	↗
	全国	0.25	0.29	0.32	0.36	0.3	↔	
	淋菌感染症	岩手県	1.31	1.23	2.08	2	1.38	↘
	全国	1.3	1.31	1.5	1.45	1.62	↘	

（女性）

疾病名	地域	月					流行傾向	
		3	4	5	6	7		
性感染症	性器クラミジア感染症	岩手県	1.54	2.46	1.69	2.31	4	↗
	全国	2.01	1.94	2.24	2.26	2.42	↔	
	性器ヘルペスウイルス感染症	岩手県	0.31	0.77	0.46	0.46	0.38	↔
	全国	0.47	0.51	0.54	0.52	0.56	↔	
性感染症	尖型コンジローム	岩手県	0.38	0.38	0.23	0.31	0.46	↗
	全国	0.23	0.25	0.27	0.3	0.3	↔	
	淋菌感染症	岩手県	0.46	0.69	0.23	0.54	0.38	↘
	全国	0.35	0.35	0.41	0.47	0.48	↘	

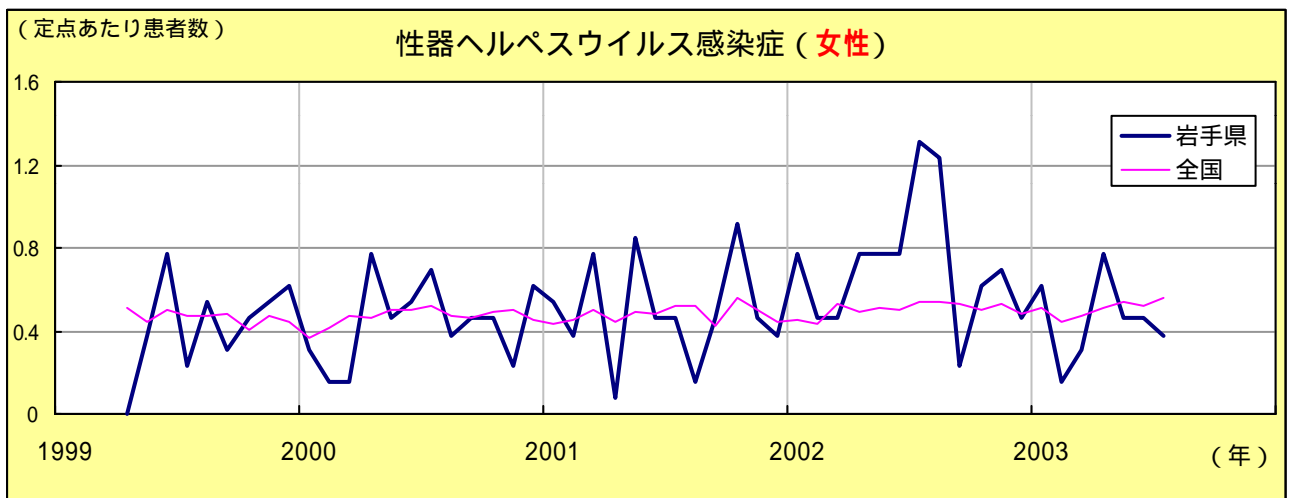
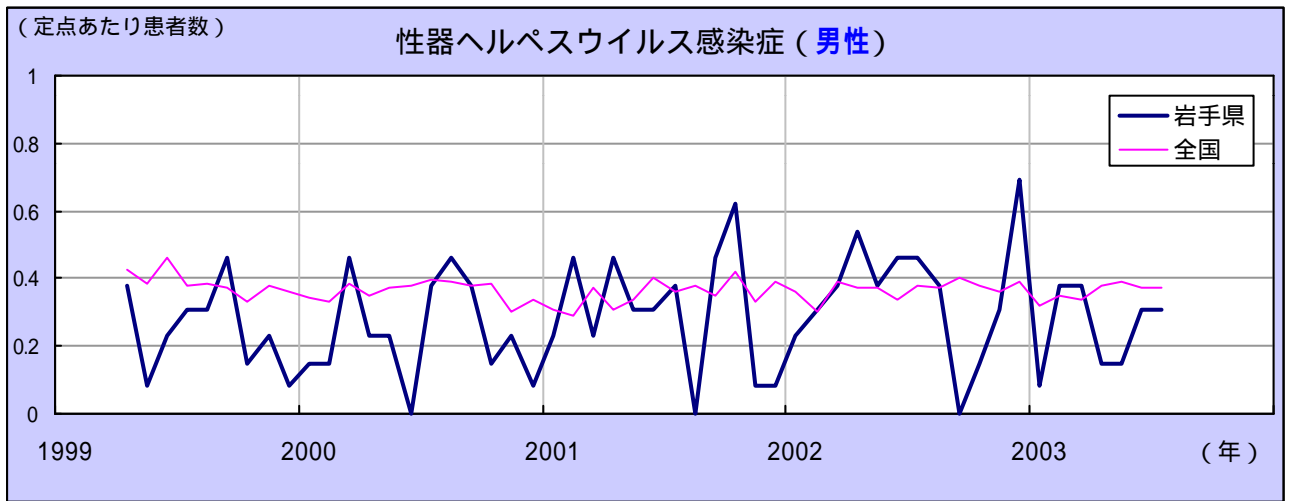
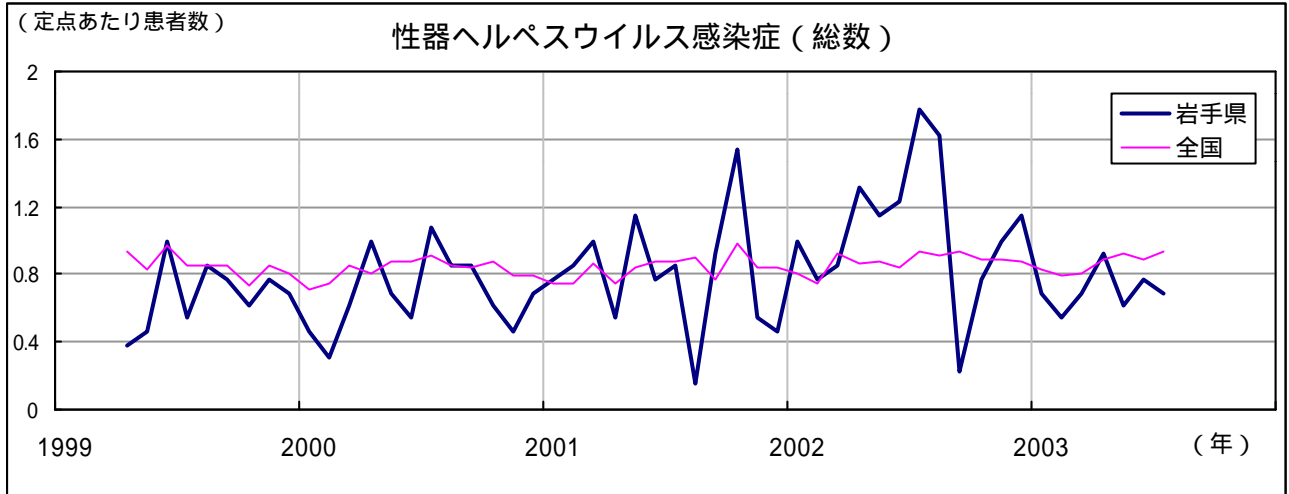
**性器クラミジア感染症**

昨年10月頃からのしばらくの間、患者数は落ち着いていましたが、ここ数ヶ月女性の患者数が増加しています。今後の動向が注目されます。



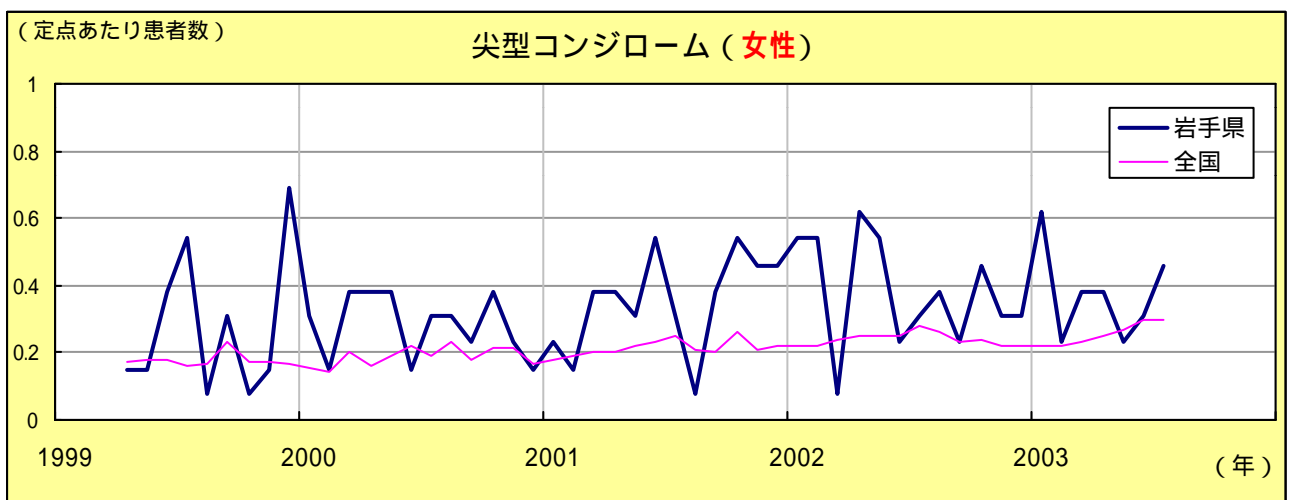
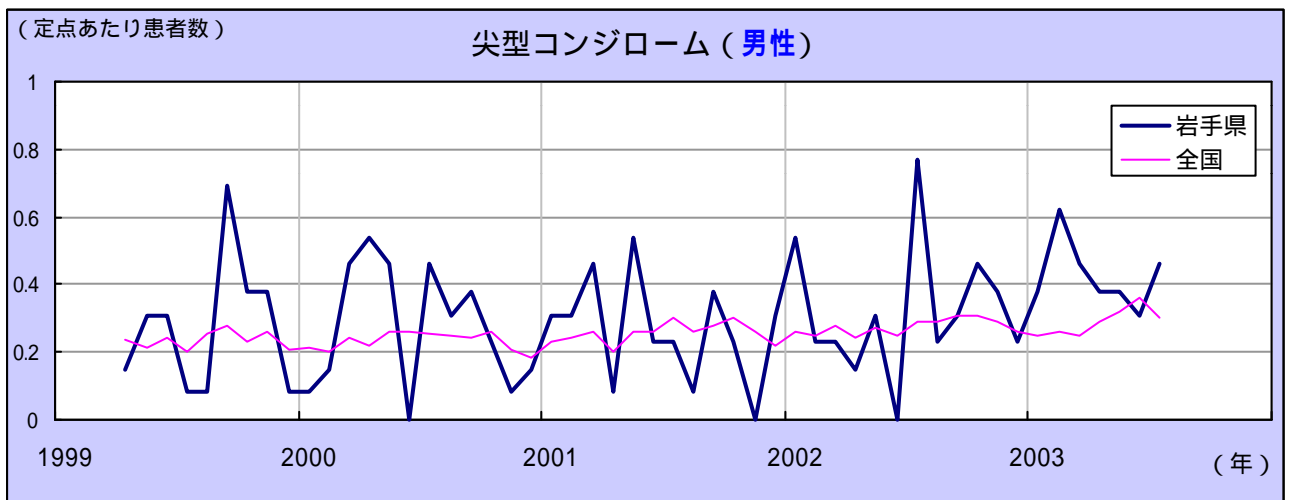
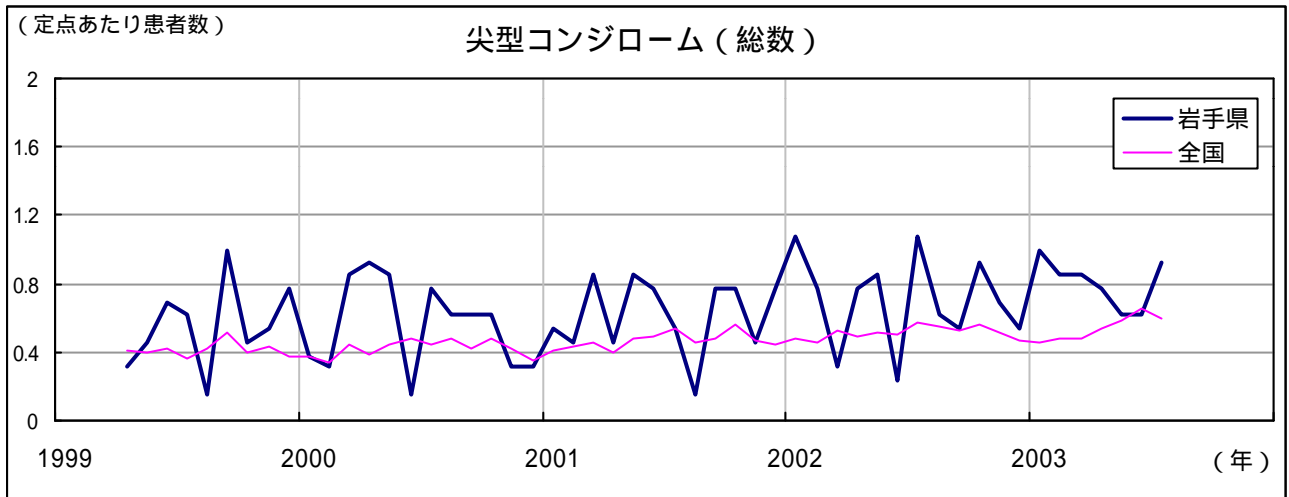
**性器ヘルペスウイルス感染症**

一般的に患者数は横ばいとなっています。



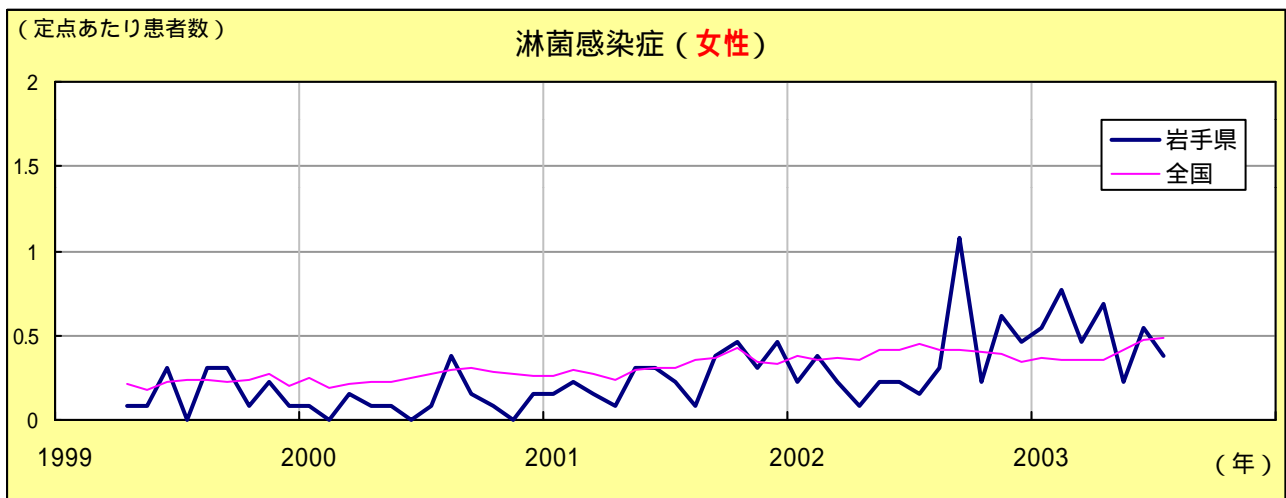
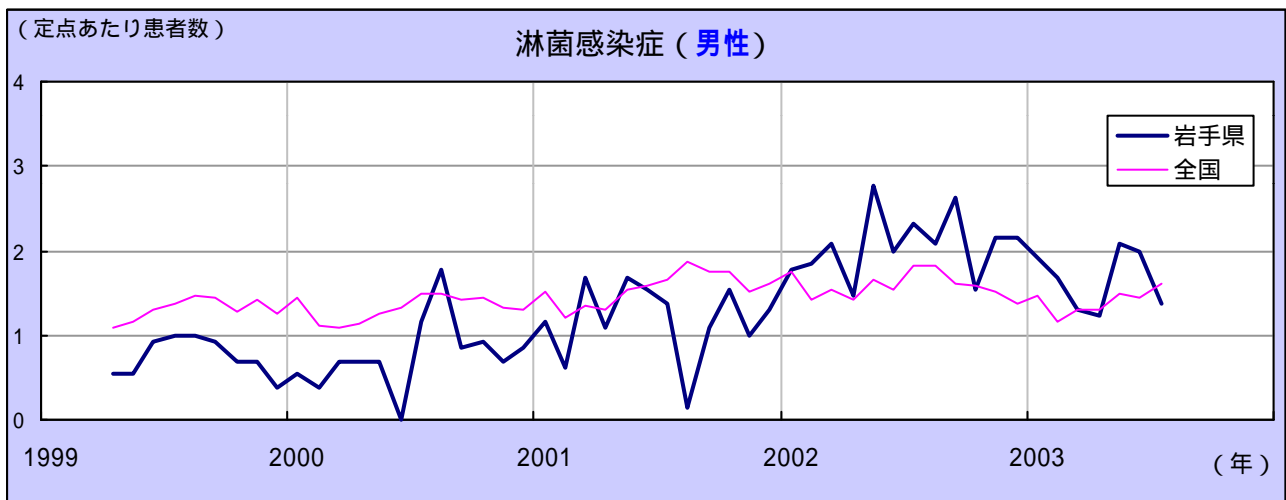
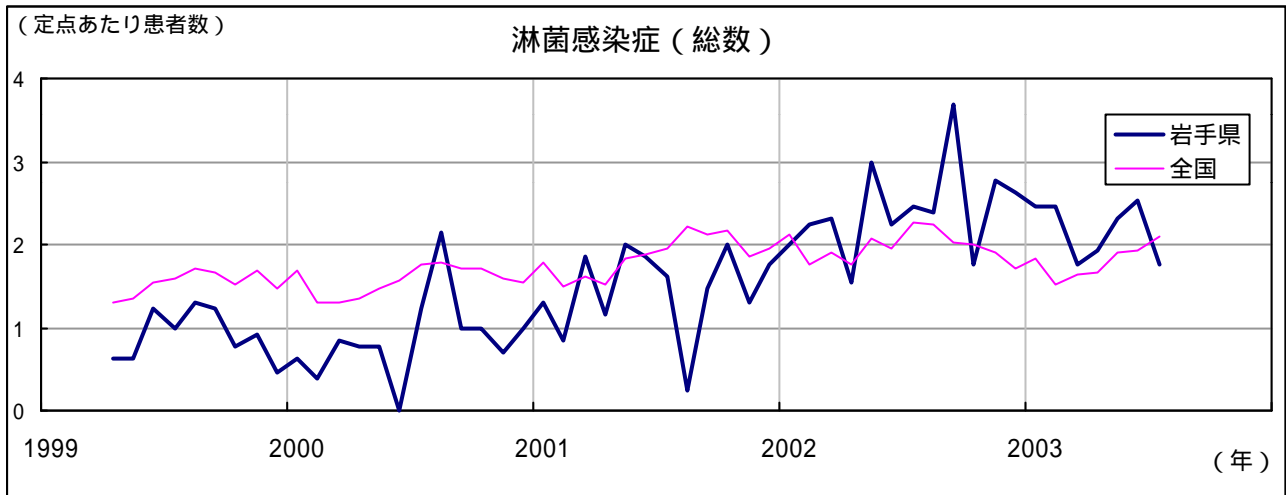
**尖型コンジローム**

この月には患者数は男女ともやや増加しました。

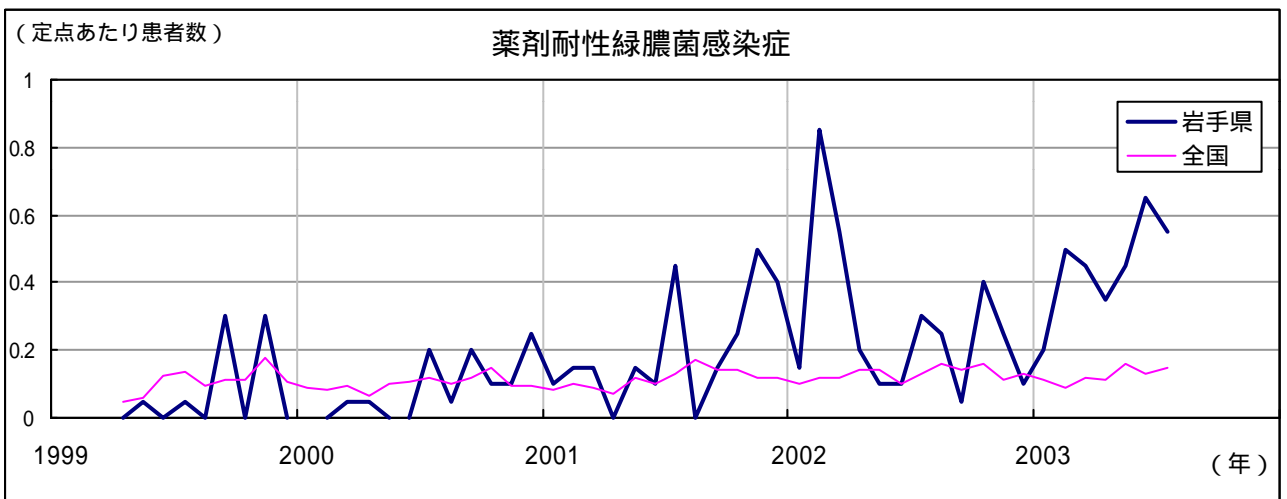
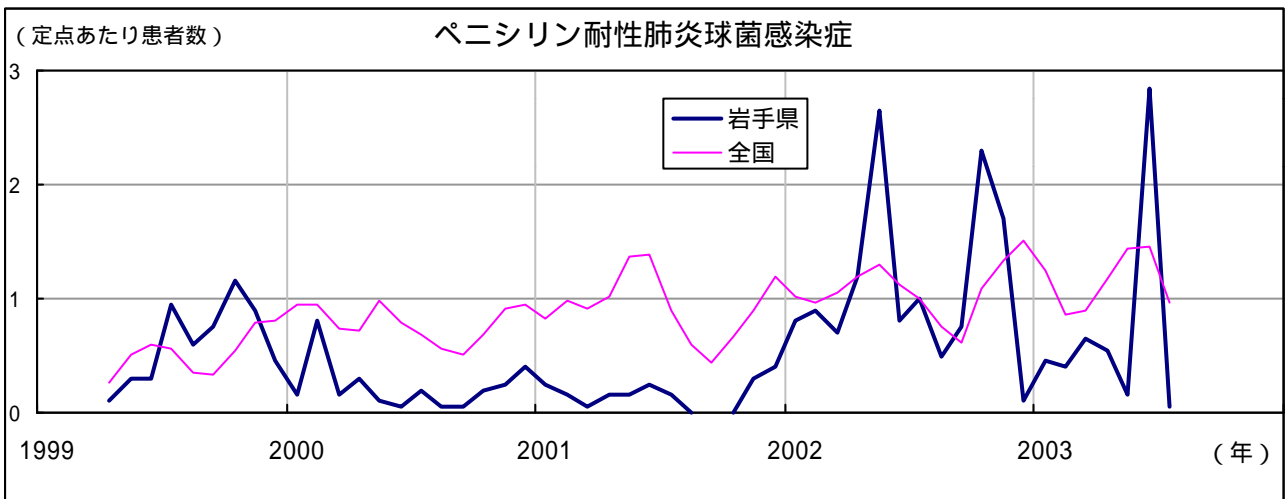
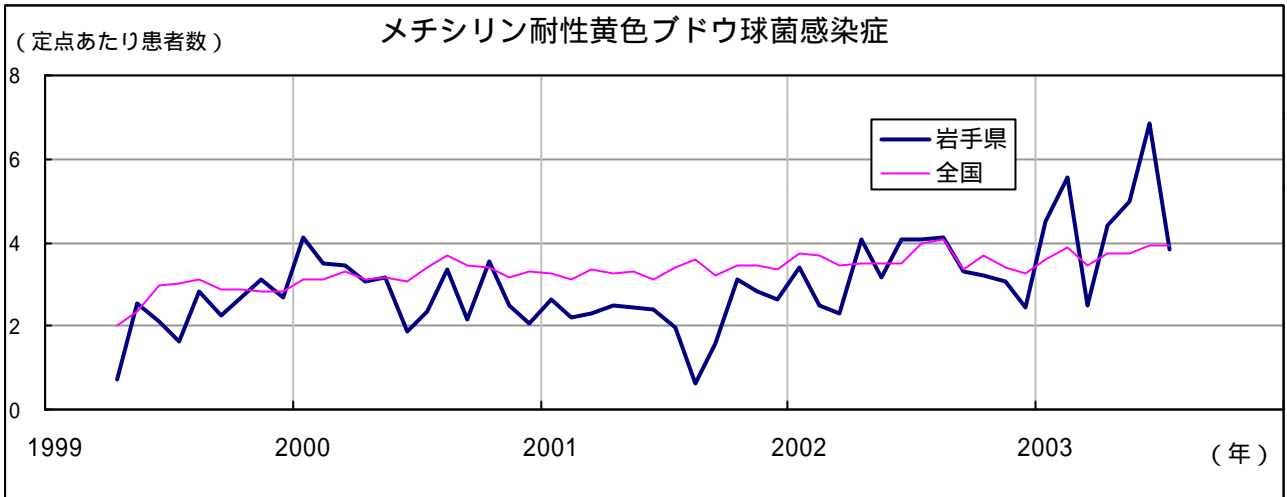


淋菌感染症

男性、女性とも長期的には増加傾向にあります。この月には、男女とも患者数はやや増加しています。



薬剤耐性菌感染症



# 結核発生動向

## 1 結核新登録患者数の推移

(単位：件)

	岩手県			全国		
	前年	当年	対前年比 (%)	前年	当年	対前年比 (%)
14年 8月	21	22	104.8	3,225	2,795	86.7
9月	21	18	85.7	2,749	2,525	91.9
10月	20	20	100.0	3,146	2,770	88.0
11月	22	15	68.2	2,829	2,525	89.3
12月	19	28	147.4	2,717	2,551	93.9
15年 1月	15	19	126.7	2,406	2,332	96.9
2月	22	22	100.0	2,383	2,323	97.5
3月	17	10	58.8	2,604	2,464	94.6
4月	18	14	77.8	2,795	2,675	95.7
5月	20	17	85.0	2,874	2,773	96.5
6月	21	19	90.5	2,783	2,972	106.8
7月	22	26	118.2	3,223	2,844	88.2
合計	238	230	96.6	33,734	31,549	93.5

## 2 結核新登録患者内訳 (総合患者分類コード別)

(単位：件)

	活動性結核							マル初 (別掲)	非定型抗酸菌陽性 (別掲)	
	総数	肺結核活動性					肺外結核活動性			
		総数	喀痰塗抹陽性	その他の結核菌陽性	菌陰性・その他	治療中		治療中		
	総数	初回治療	再治療							
総数	26	21	10	9	1	3	8	5	4	0
0～4歳	0	0	0	0	0	0	0	0	1	0
5～9歳	0	0	0	0	0	0	0	0	2	0
10～14歳	0	0	0	0	0	0	0	0	1	0
15～19歳	0	0	0	0	0	0	0	0	0	0
20～29歳	0	0	0	0	0	0	0	0	0	0
30～39歳	2	2	1	0	1	0	1	0	0	0
40～49歳	4	2	0	0	0	0	2	2	0	0
50～59歳	1	1	0	0	0	1	0	0	0	0
60～69歳	2	2	2	2	0	0	0	0	0	0
70歳以上	17	14	7	7	0	2	5	3	0	0
年齢不詳	0	0	0	0	0	0	0	0	0	0
80歳以上 (再掲)	10	9	5	5	0	1	3	1	0	0

注) 月報は、その月の届出のあった者で翌月の15日までに報告された者について計上されており、翌月の15日以降に報告された者については当月のデータに反映されていないため、年報確定数と誤差がでることがあります。

**病原体検出情報**

平成15年2月から7月まで、県内の病原体定点医療機関で採取した検体から岩手県環境保健研究センターで分離検出した病原体は下表のとおりです。

手足口病からはコクサッキーA群ウイルス16型が、咽頭結膜熱からはアデノウイルス1型と3型が検出されています。

月別病原体検出状況

検査結果	3月	4月	5月	6月	7月	8月	計
A 香港型インフルエンザウイルス	17	4	0	0	0	0	21
B 型インフルエンザウイルス	31	1	0	0	0	0	32
アデノウイルス1型	0	0	0	3	2	0	5
アデノウイルス2型	0	1	2	0	0	0	3
アデノウイルス3型	0	0	0	1	2	0	3
アデノウイルス5型	0	0	0	1	1	0	2
アデノウイルス6型	0	0	1	0	0	0	1
アデノウイルス40/41型	0	0	0	0	2	0	2
コクサッキーA群ウイルス4型	0	0	0	1	0	0	1
コクサッキーA群ウイルス16型	0	0	0	4	2	0	6
エコーウイルス9型	0	0	0	4	1	0	5
エンテロウイルス(型別不明)	0	0	0	1	0	0	1
単純ヘルペスウイルス1型	0	1	0	1	2	0	4
ムンプスウイルス	0	0	0	0	1	0	1
麻疹ウイルス	0	1	5	9	8	0	23
A群ロタウイルス	4	2	0	0	0	0	6
ノーウォークウイルス遺伝子型I型	0	0	1	0	0	0	1
ノーウォークウイルス遺伝子型II型	1	1	0	0	0	0	2
サッポロウイルス	3	1	0	0	0	0	4
A群溶血性レンサ球菌	0	1	0	1	0	0	2
総計	56	13	9	26	21	0	125

疾病別病原体検出状況

疾病名	検出病原体	検出数
インフルエンザ	A 香港型インフルエンザウイルス	28
	B 型インフルエンザウイルス	20
咽頭結膜熱	アデノウイルス1型	1
	アデノウイルス3型	1
A群溶血性レンサ球菌咽頭炎	A群溶血性レンサ球菌	2
感染性胃腸炎	アデノウイルス40/41型	2
	A群ロタウイルス	4
	ノーウォークウイルス遺伝子型I型	1
	ノーウォークウイルス遺伝子型II型	2
	サッポロウイルス	3
ヘルパンギーナ	アデノウイルス1型	1
	コクサッキーA群ウイルス4型	1
	単純ヘルペスウイルス1型	1
手足口病	コクサッキーA群ウイルス16型	6
	エンテロウイルス(型別不明)	1
麻疹	麻疹ウイルス	23
流行性角結膜炎	単純ヘルペスウイルス1型	1
無菌性髄膜炎	ムンプスウイルス	1
	A群ロタウイルス	2
腸重積症	サッポロウイルス	1
不明発疹症	アデノウイルス1型	1
	アデノウイルス2型	1
	エコーウイルス9型	4
上気道炎	A 香港型インフルエンザウイルス	4
	B 型インフルエンザウイルス	1
	単純ヘルペスウイルス1型	2
	アデノウイルス1型	2
	アデノウイルス2型	2
	アデノウイルス3型	2
	アデノウイルス5型	2
	アデノウイルス6型	1
肝機能障害	エコーウイルス9型	1



無料です!!

岩手の感染症情報をメールで毎週お届けする

**「岩手県感染症情報ウィークリーマガジン」**

の配信をはじめました。

配信の登録は以下のURLからお願いします。

<http://www.pref.iwate.jp/~hp1353/kansen/mailmagazine.html>

岩手県感染症月報 平成15年7月

平成15年8月29日発行

監 修：岩手県結核・感染症発生動向調査委員会

発 行：岩手県環境保健研究センター

岩手県保健福祉部保健衛生課

事務局：岩手県結核・感染症情報センター

(岩手県環境保健研究センター保健科学部内)

〒020-0852 岩手県盛岡市飯岡新田1-36-1

TEL:019-656-5669 (直通) FAX:019-656-5667

E-mail：CC0019@pref.iwate.jp

URL：http://www.pref.iwate.jp/~hp1353/kansen/