

岩手県感染症月報

平成15年2月

岩手県結核・感染症情報センター

平成15年2月の概要

性感染症

性器クラミジア感染症は、男女ともほぼ横ばいで推移しています。
女性の淋菌感染症がここ数ヶ月増加を続けています。

薬剤耐性菌感染症

メチシリン耐性黄色ブドウ球菌感染症が増加しています。

性感染症・薬剤耐性感染症（過去5ヶ月間の動き）

（総数）

（定点当たり患者数）

疾病名	地域	月					流行傾向	
		10	11	12	1	2		
性 感 染 症	性器クラミジア感染症	岩手県	4.31	3.69	4	4.31	3.85	→
	全国	4.21	3.77	3.4	3.6	3.39		
	性器ヘルペスウイルス感染症	岩手県	0.77	1	1.15	0.69	0.54	↘
	全国	0.89	0.89	0.87	0.83	0.79		
性 感 染 症	尖型コンジローム	岩手県	0.92	0.69	0.54	1	0.85	→
	全国	0.56	0.51	0.47	0.46	0.48		
	淋菌感染症	岩手県	1.77	2.77	2.62	2.46	2.46	→
	全国	1.99	1.91	1.72	1.83	1.51		
薬 剤 耐 性 菌 感 染 症	メチシリン耐性黄色ブドウ球菌感染症	岩手県	3.2	3.05	2.45	4.5	5.55	↗
	全国	3.71	3.39	3.28	3.6	3.89		
	ペニシリン耐性肺炎球菌感染症	岩手県	2.3	1.7	0.1	0.45	0.4	→
	全国	1.09	1.34	1.51	1.24	0.86		
薬 剤 耐 性 菌 感 染 症	薬剤耐性緑膿菌感染症	岩手県	0.4	0.25	0.1	0.2	0.5	↗
	全国	0.16	0.11	0.13	0.11	0.09		

（男性）

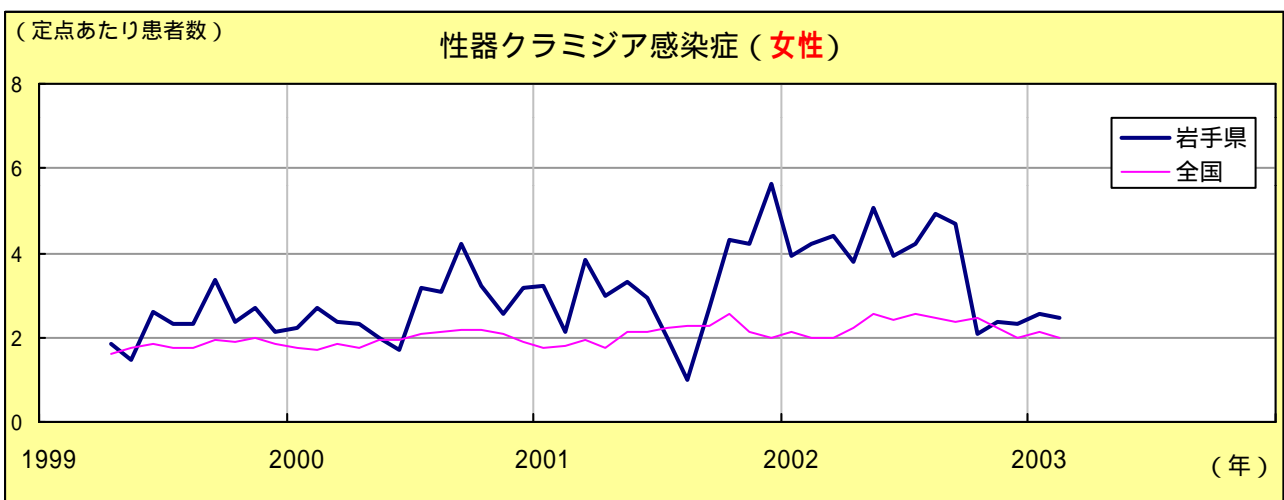
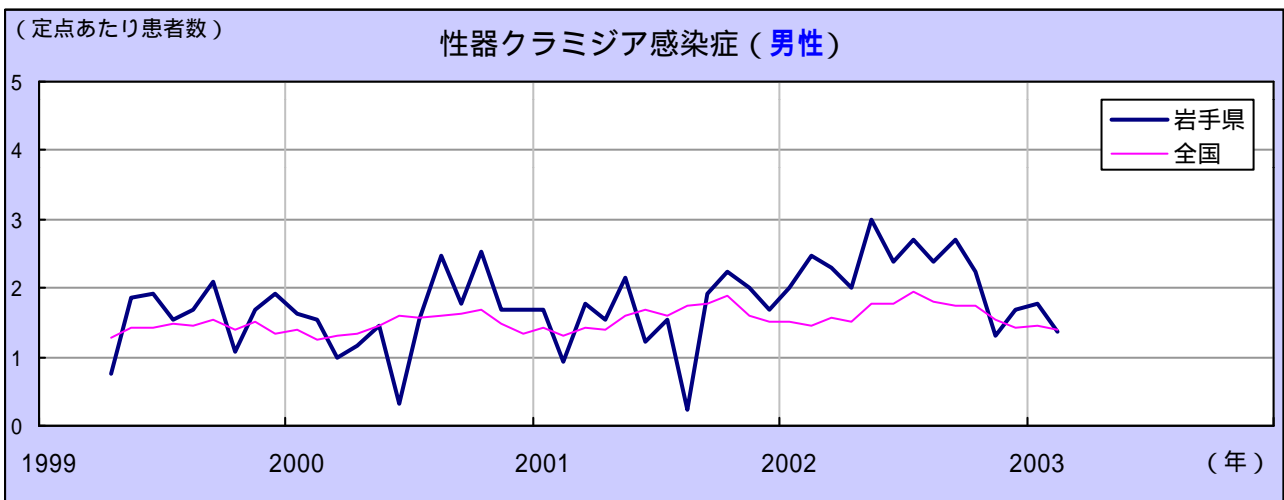
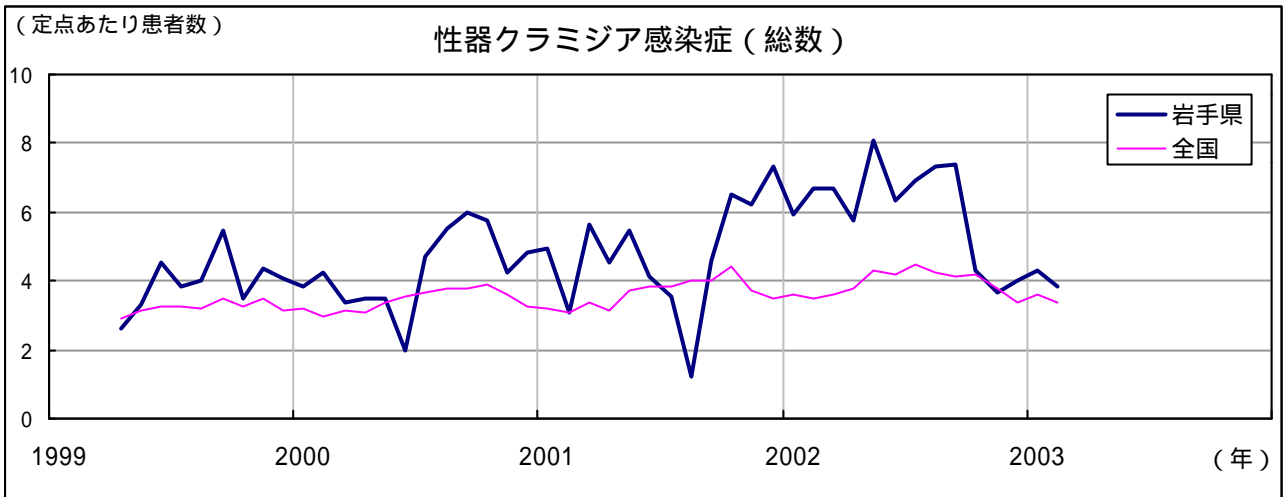
疾病名	地域	月					流行傾向	
		10	11	12	1	2		
性 感 染 症	性器クラミジア感染症	岩手県	2.23	1.31	1.69	1.77	1.38	→
	全国	1.73	1.53	1.41	1.46	1.39		
	性器ヘルペスウイルス感染症	岩手県	0.15	0.31	0.69	0.08	0.38	↗
	全国	0.38	0.36	0.39	0.32	0.35		
性 感 染 症	尖型コンジローム	岩手県	0.46	0.38	0.23	0.38	0.62	↗
	全国	0.31	0.29	0.26	0.25	0.26		
	淋菌感染症	岩手県	1.54	2.15	2.15	1.92	1.69	→
	全国	1.59	1.52	1.38	1.46	1.15		

（女性）

疾病名	地域	月					流行傾向	
		10	11	12	1	2		
性 感 染 症	性器クラミジア感染症	岩手県	2.08	2.38	2.31	2.54	2.46	→
	全国	2.47	2.24	1.99	2.14	2		
	性器ヘルペスウイルス感染症	岩手県	0.62	0.69	0.46	0.62	0.15	↘
	全国	0.5	0.53	0.48	0.51	0.44		
性 感 染 症	尖型コンジローム	岩手県	0.46	0.31	0.31	0.62	0.23	↘
	全国	0.24	0.22	0.22	0.22	0.22		
	淋菌感染症	岩手県	0.23	0.62	0.46	0.54	0.77	↗
	全国	0.4	0.39	0.34	0.37	0.36		

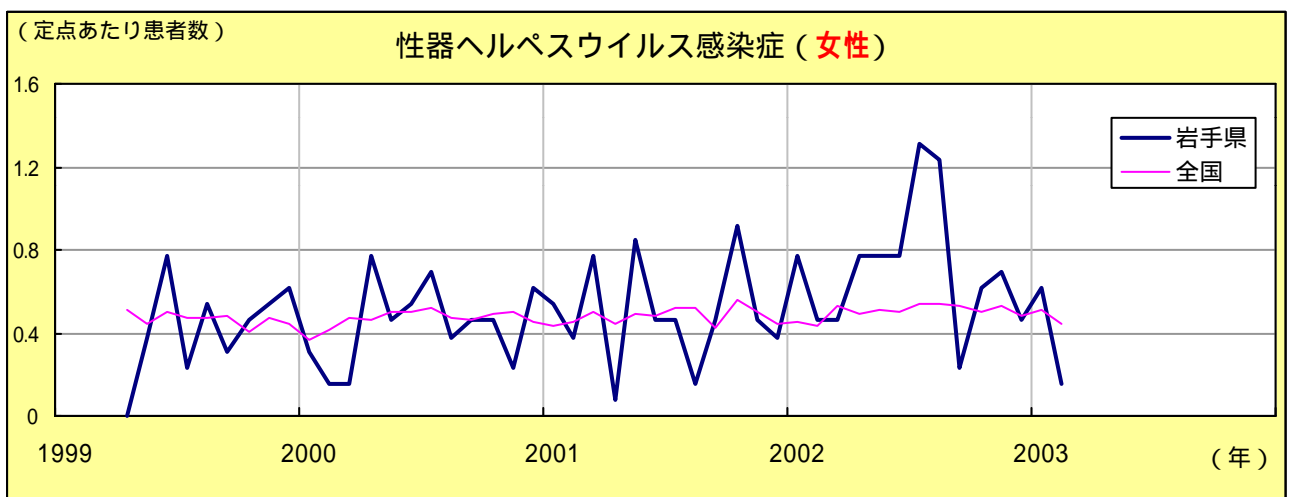
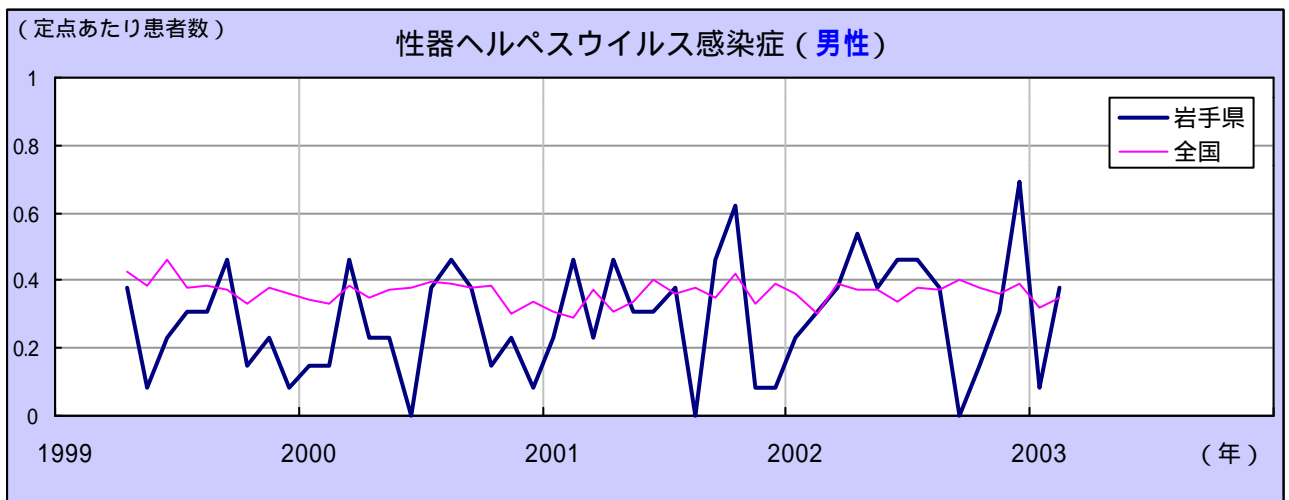
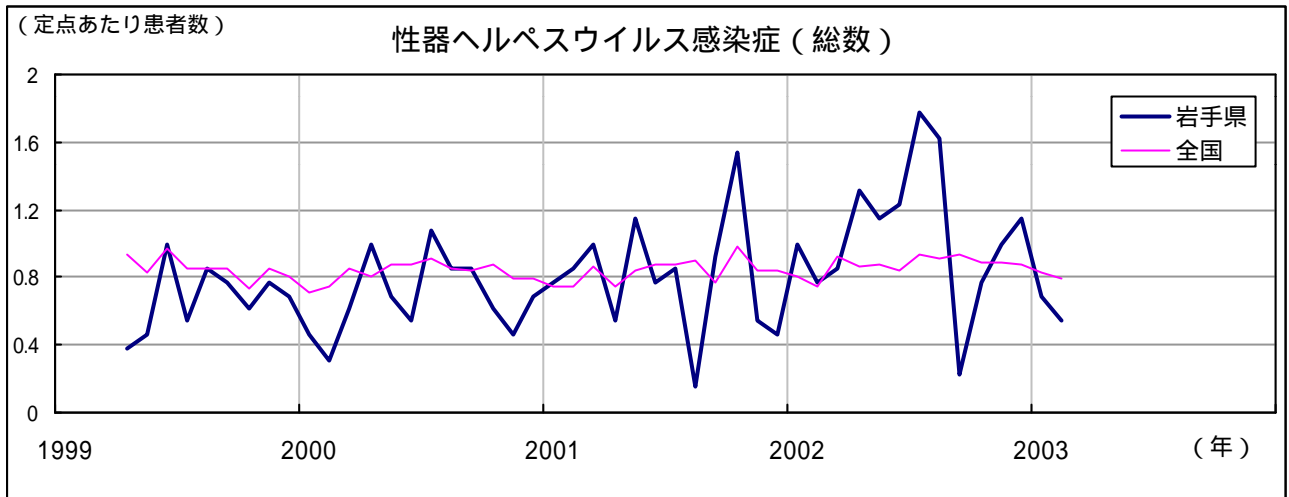
性器クラミジア感染症

10月以降、患者発生は男女ともほぼ横ばいとなっています。これまで患者数は長期的には増加傾向にありましたが、今後の動向が注目されます。



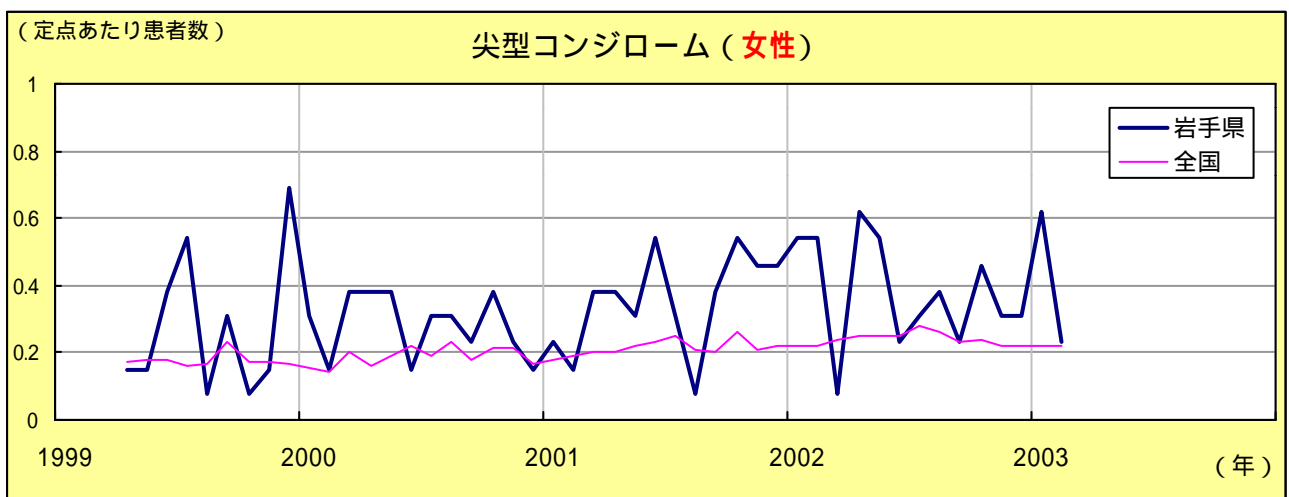
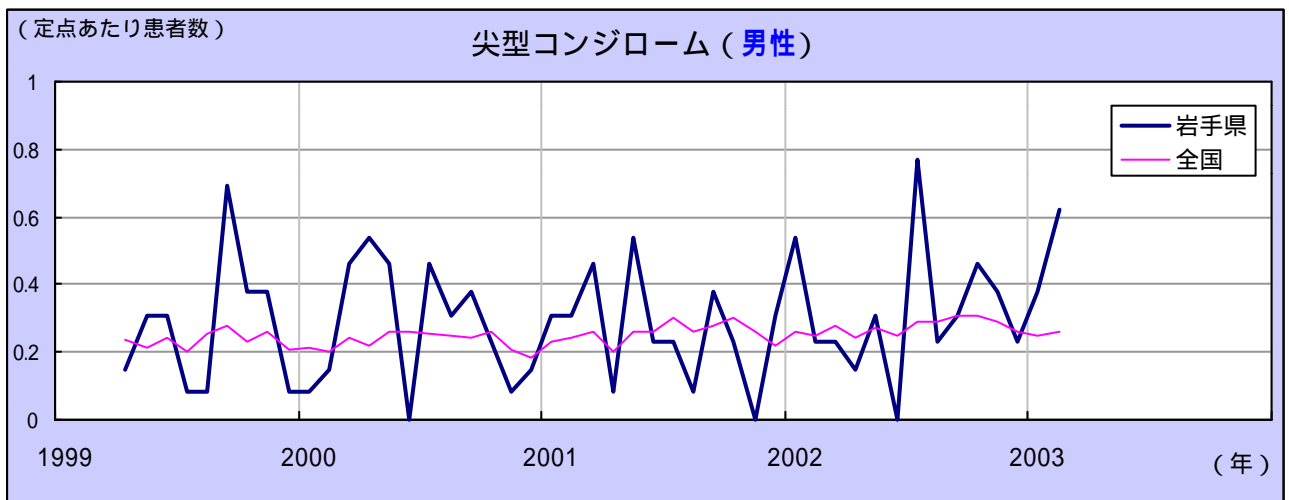
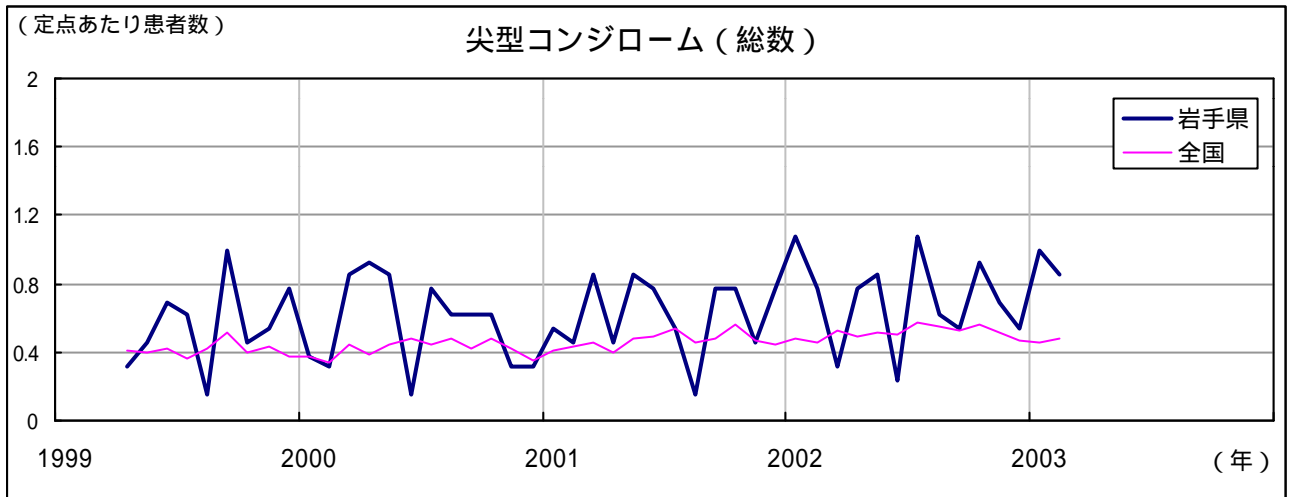
性器ヘルペスウイルス感染症

女性の患者数が減少しています。



尖型コンジローム

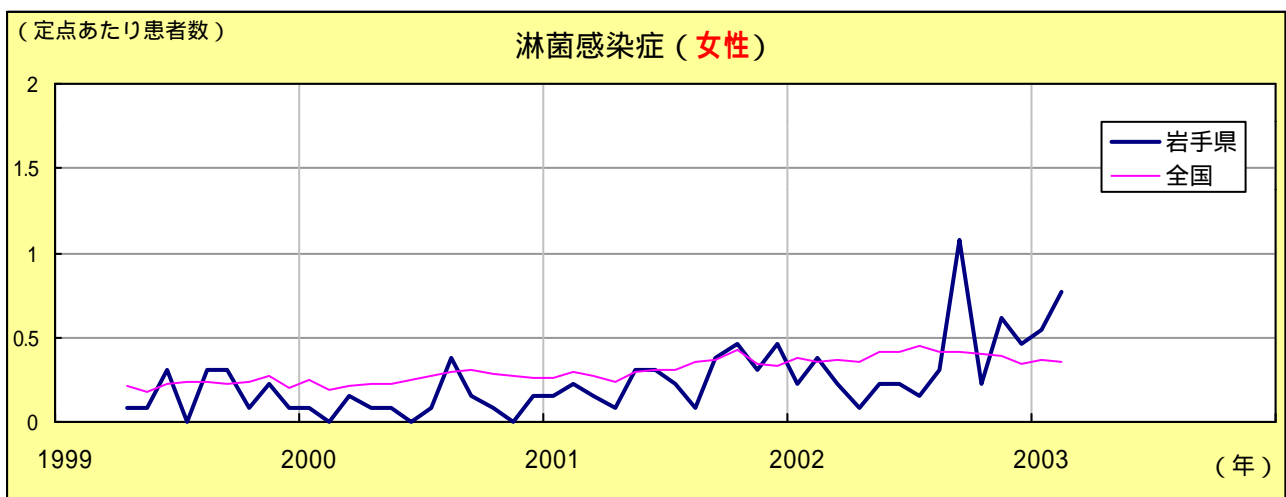
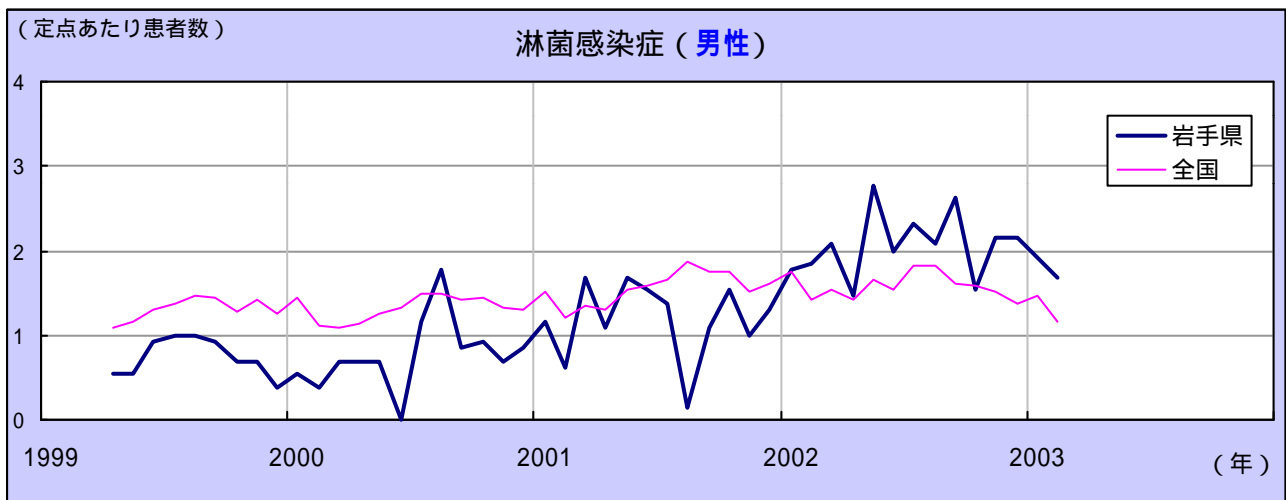
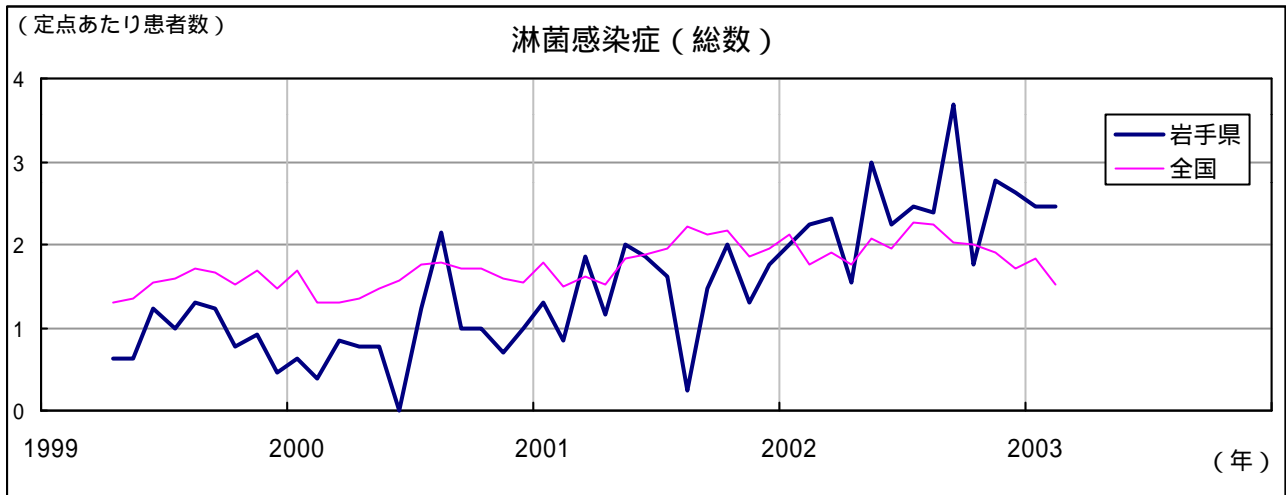
男性の患者数が増加しました。



淋菌感染症

ここ半年ほどで女性の患者数がかなり増加しています。長期的にも患者数は増加の傾向にあります。

全体からみると20代から40代までの男性が患者のほとんどを占めていますが、女性の患者数の増加が目立ってきています。



結核発生動向

1 結核新登録患者数の推移

(単位：件)

	岩手県			全国		
	前年	当年	対前年比 (%)	前年	当年	対前年比 (%)
14年 3月	23	17	73.9	2,878	2,604	90.5
4月	14	18	128.6	2,754	2,795	101.5
5月	22	20	90.9	3,075	2,874	93.5
6月	18	21	116.7	3,329	2,783	83.6
7月	19	22	115.8	3,197	3,223	100.8
8月	21	22	104.8	3,225	2,795	86.7
9月	21	18	85.7	2,749	2,525	91.9
10月	20	20	100.0	3,146	2,770	88.0
11月	22	15	68.2	2,829	2,525	89.3
12月	19	28	147.4	2,717	2,551	93.9
15年 1月	15	19	126.7	2,406	2,332	96.9
2月	22	22	100.0	2,383	2,323	97.5
合計	236	242	102.5	34,688	32,100	92.5

2 結核新登録患者内訳 (総合患者分類コード別)

(単位：件)

	活 動 性 結 核								マル初 (別掲)	非定型抗酸菌陽性 (別掲)
	総 数	肺 結 核 活 動 性						肺 外 結 核 活 動 性		
		総 数	喀 痰 塗 抹 陽 性		その他の結核菌陽性	菌陰性・その他	治療中		治療中	
			総 数	初回治療						再治療
総 数	22	14	8	8	0	1	5	8	2	1
0～4歳	0	0	0	0	0	0	0	0	0	0
5～9歳	0	0	0	0	0	0	0	0	1	0
10～14歳	0	0	0	0	0	0	0	0	0	0
15～19歳	0	0	0	0	0	0	0	0	0	0
20～29歳	0	0	0	0	0	0	0	0	1	0
30～39歳	1	1	1	1	0	0	0	0	0	0
40～49歳	2	2	1	1	0	0	1	0	0	0
50～59歳	1	1	1	1	0	0	0	0	0	0
60～69歳	9	6	2	2	0	1	3	3	0	0
70歳以上	9	4	3	3	0	0	1	5	0	1
年齢不詳	0	0	0	0	0	0	0	0	0	0
80歳以上(再掲)	4	2	1	1	0	0	1	2	0	0

注) 月報は、その月の届出のあった者で翌月の15日までに報告された者について計上されており、翌月の15日以降に報告された者については当月のデータに反映されていないため、年報確定数と誤差がでることがあります。

病原体検出情報

平成14年10月から平成15年3月まで、県内の病原体定点医療機関で採取した検体から岩手県環境保健研究センターで分離検出した病原体は下表のとおりです。

感染性胃腸炎の患者からは12月にはノーウォークウイルスが多く検出されましたが、1月以降はロタウイルスも多く検出されています。12月以降、インフルエンザの流行を反映して、A香港型インフルエンザウイルスとB型インフルエンザウイルスが多く検出されています。

月別病原体検出状況

検査結果	10月	11月	12月	1月	2月	3月	計
A 香港型インフルエンザウイルス			5	46	37	2	90
B 型インフルエンザウイルス				9	18	5	32
アデノウイルス(型別不明)	1	1	2				4
コクサッキーウイルスB群 4型	3						3
エコーウイルス13型	2						2
エンテロウイルス(型別不明)	3	2					5
ムンプスウイルス	1		1				2
ノーウォークウイルス 遺伝子型 I					1		1
ノーウォークウイルス 遺伝子型 II		1	24	9			34
サッポロウイルス					1		1
ロタウイルス A群		1	2	3	13	1	20
ロタウイルス C群			2				2
単純ヘルペスウイルス 1型							0
A 群溶血性レンサ球菌	1	4	3	3	1		12
総計	11	9	39	70	71	8	208

疾病別病原体検出状況

疾病名	検出病原体	検出数
感染性胃腸炎	アデノウイルス(型別不明)	1
	ノーウォークウイルス 遺伝子型 I	1
	ノーウォークウイルス 遺伝子型 II	34
	サッポロウイルス	1
	ロタウイルス A群	20
	ロタウイルス C群	2
インフルエンザ	A 香港型インフルエンザウイルス	81
	B 型インフルエンザウイルス	27
流行性耳下腺炎	ムンプスウイルス	1
A 群溶血性レンサ球菌咽頭炎	A 群溶血性レンサ球菌	12
手足口病	エンテロウイルス(型別不明)	5
流行性角結膜炎	アデノウイルス(型別不明)	3
急性上気道炎	A 香港型インフルエンザウイルス	8
	B 型インフルエンザウイルス	5
下気道炎	ムンプスウイルス	1
急性扁桃腺炎	コクサッキーウイルスB群 4型	3
	エコーウイルス13型	2
	A 香港型インフルエンザウイルス	1

岩手の感染症情報をメールで毎週お届けする
「岩手県感染症情報ウィークリーマガジン」

の配信をはじめました。

配信の登録は以下のURLからお願いします。

<http://www.pref.iwate.jp/~hp1353/kansen/mailmagazine.html>

岩手県感染症月報 平成15年2月

平成15年3月28日発行

監 修：岩手県結核・感染症発生動向調査委員会

発 行：岩手県環境保健研究センター
岩手県保健福祉部保健衛生課

事務局：岩手県結核・感染症情報センター
(岩手県環境保健研究センター保健科学部内)

〒020-0852 岩手県盛岡市飯岡新田1-36-1

TEL:019-656-5669 (直通) FAX:019-656-5667

E-mail: CC0019@pref.iwate.jp

URL : <http://www.pref.iwate.jp/~hp1353/kansen/>