

# 岩手県感染症週報

平成 15年第 47週（11月 17日～ 11月 23日）

岩手県結核 感染症情報センター

## 第 47週 の 概 要

### 1 類 感 染 症

- ・患者発生の報告はありませんでした。

### 2 類 感 染 症

- ・患者発生の報告はありませんでした。

### 3 類 感 染 症

- ・患者発生の報告はありませんでした。

### 4 類 感 染 症（全数把握対象疾患）

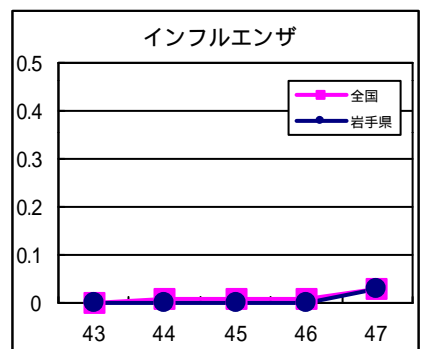
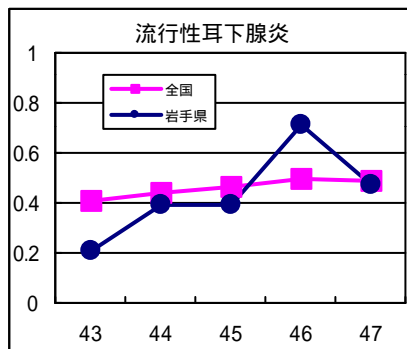
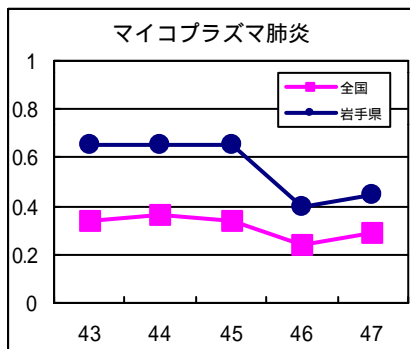
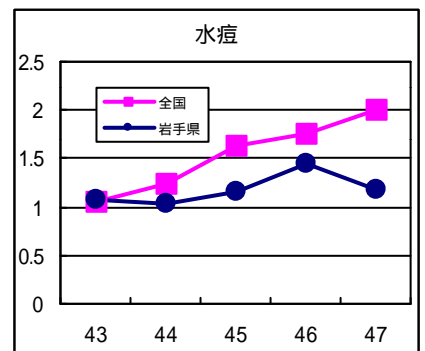
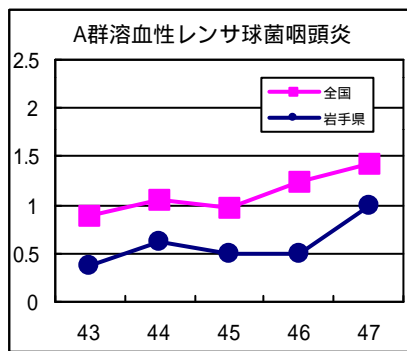
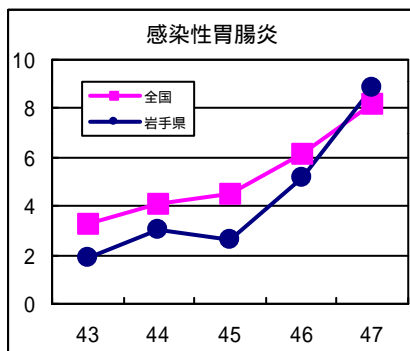
- ・患者発生の報告はありませんでした。

### 4 類 感 染 症（定点把握対象疾患）

- ・感染性胃腸炎が各地で増加しています。患者数が警報値（定点当たり患者数 20.0）を超えているのは北上地区（同 27.0）と久慈地区（同 23.0）です。患者の年齢層は、北上地区では1～3歳が多いですが、久慈地区では学童年齢層の患者が多くなっています。  
この時期、患者報告数が少ない地区は、釜石、宮古、二戸地区ですが、今後増加することが予想されますので、十分な注意が必要です。
- ・溶レン菌咽頭炎はこの週、花巻地区で患者数が増加し、定点当たり患者数は警報値（同 4.0）を超え、7.0 となりました。その他の地区では、目立った動きはないようです。
- ・インフルエンザは、盛岡、宮古地区から1名ずつの報告がありました。これからのインフルエンザシーズンを迎え、お年寄りや小さな子供、免疫力が低下するような基礎疾患のある方は、感染が重症化する可能性が高いため、早めの予防接種が必要です。

## 最近の注目疾患（定点あたり患者数の過去5週の動き）

（疾患によって目盛りのスケールが違うことに注意）



定点把握対象疾患（過去5週の動き）

（定点あたり患者数）

| 疾病名              | 地域  | 週    |      |      |      |      | 流行傾向 |  |
|------------------|-----|------|------|------|------|------|------|--|
|                  |     | 43   | 44   | 45   | 46   | 47   |      |  |
| インフルエンザ          | 岩手県 | 0    | 0    | 0    | 0    | 0.03 | →    |  |
|                  | 全国  | 0    | 0.01 | 0.01 | 0.01 | 0.03 |      |  |
| 咽頭結膜熱            | 岩手県 | 0    | 0    | 0    | 0    | 0.03 | →    |  |
|                  | 全国  | 0.12 | 0.17 | 0.15 | 0.18 | 0.25 |      |  |
| A群溶血性レンサ球菌咽頭炎    | 岩手県 | 0.37 | 0.63 | 0.5  | 0.5  | 1    | ↗    |  |
|                  | 全国  | 0.89 | 1.05 | 0.98 | 1.25 | 1.42 |      |  |
| 感染性胃腸炎           | 岩手県 | 1.92 | 3.03 | 2.61 | 5.13 | 8.89 | ↗    |  |
|                  | 全国  | 3.31 | 4.13 | 4.51 | 6.16 | 8.16 |      |  |
| 水痘               | 岩手県 | 1.08 | 1.03 | 1.16 | 1.45 | 1.18 | →    |  |
|                  | 全国  | 1.06 | 1.24 | 1.64 | 1.76 | 2    |      |  |
| 手足口病             | 岩手県 | 2.63 | 2.21 | 1.95 | 1.32 | 1.05 | ↘    |  |
|                  | 全国  | 0.66 | 0.62 | 0.54 | 0.54 | 0.59 |      |  |
| 伝染性紅斑            | 岩手県 | 0.24 | 0.13 | 0.13 | 0.26 | 0.08 | →    |  |
|                  | 全国  | 0.16 | 0.19 | 0.18 | 0.2  | 0.27 |      |  |
| 突発性発疹            | 岩手県 | 0.42 | 0.45 | 0.29 | 0.47 | 0.63 | →    |  |
|                  | 全国  | 0.71 | 0.71 | 0.67 | 0.72 | 0.77 |      |  |
| 百日咳              | 岩手県 | 0    | 0    | 0    | 0    | 0    | →    |  |
|                  | 全国  | 0.01 | 0.01 | 0.01 | 0.01 | 0.01 |      |  |
| 風疹               | 岩手県 | 0    | 0    | 0    | 0    | 0.03 | →    |  |
|                  | 全国  | 0    | 0.01 | 0    | 0.01 | 0.01 |      |  |
| ヘルパンギーナ          | 岩手県 | 0.08 | 0.24 | 0.18 | 0.03 | 0.21 | →    |  |
|                  | 全国  | 0.15 | 0.13 | 0.11 | 0.11 | 0.1  |      |  |
| 麻疹（成人麻疹を除く）      | 岩手県 | 0    | 0.03 | 0    | 0    | 0.03 | →    |  |
|                  | 全国  | 0.01 | 0.01 | 0.01 | 0    | 0.01 |      |  |
| 流行性耳下腺炎          | 岩手県 | 0.21 | 0.39 | 0.39 | 0.71 | 0.47 | ↘    |  |
|                  | 全国  | 0.41 | 0.44 | 0.46 | 0.5  | 0.49 |      |  |
| 急性出血性結膜炎         | 岩手県 | 0    | 0    | 0    | 0    | 0    | →    |  |
|                  | 全国  | 0.02 | 0.02 | 0.03 | 0.02 | 0.02 |      |  |
| 流行性角結膜炎          | 岩手県 | 0.42 | 1.17 | 1.58 | 1    | 0.17 | ↘    |  |
|                  | 全国  | 0.86 | 0.82 | 0.84 | 0.9  | 0.84 |      |  |
| 急性脳炎（日本脳炎を除く）    | 岩手県 | 0    | 0    | 0    | 0    | 0    | →    |  |
|                  | 全国  | 0.01 | 0.01 | 0    | 0    | 0    |      |  |
| 細菌性髄膜炎           | 岩手県 | 0    | 0    | 0    | 0    | 0    | →    |  |
|                  | 全国  | 0.01 | 0.01 | 0.02 | 0.02 | 0.01 |      |  |
| 無菌性髄膜炎           | 岩手県 | 0    | 0    | 0    | 0    | 0    | →    |  |
|                  | 全国  | 0.05 | 0.04 | 0.06 | 0.04 | 0.04 |      |  |
| マイコプラズマ肺炎        | 岩手県 | 0.65 | 0.65 | 0.65 | 0.4  | 0.45 | →    |  |
|                  | 全国  | 0.34 | 0.36 | 0.34 | 0.24 | 0.29 |      |  |
| クラミジア肺炎（オウム病を除く） | 岩手県 | 0    | 0    | 0    | 0    | 0    | →    |  |
|                  | 全国  | 0.01 | 0.01 | 0.01 | 0.01 | 0.01 |      |  |
| 成人麻疹             | 岩手県 | 0    | 0    | 0    | 0    | 0    | →    |  |
|                  | 全国  | 0    | 0    | 0    | 0    | 0    |      |  |

【流行傾向の見方】

- 無印 : ほとんど患者が発生していません
- : 患者が発生しています
- ↗ : 警報値を超えた地区が1～2地区あります
- ↘ : 多くの地区で警報値を超えています

| 全数把握対象疾患（過去5週の動き） |                 | (患者発生数)   |    |    |    |    |    |     |      |
|-------------------|-----------------|-----------|----|----|----|----|----|-----|------|
| 分類                | 疾病名             | 岩手県       |    |    |    |    | 全国 |     |      |
|                   |                 | (週)<br>43 | 44 | 45 | 46 | 47 | 累計 | 47  | 累計   |
| 一類<br>感染症         | エボラ出血熱          | 0         | 0  | 0  | 0  | 0  | 0  | 0   | 0    |
|                   | クリミア・コンゴ出血熱     | 0         | 0  | 0  | 0  | 0  | 0  | 0   | 0    |
|                   | ペスト             | 0         | 0  | 0  | 0  | 0  | 0  | 0   | 0    |
|                   | マールブルグ病         | 0         | 0  | 0  | 0  | 0  | 0  | 0   | 0    |
|                   | ラッサ熱            | 0         | 0  | 0  | 0  | 0  | 0  | 0   | 0    |
| 二類<br>感染症         | コレラ             | 0         | 0  | 0  | 0  | 0  | 0  | 0   | 22   |
|                   | 細菌性赤痢           | 1         | 0  | 0  | 0  | 0  | 10 | 4   | 430  |
|                   | 腸チフス            | 0         | 0  | 0  | 0  | 0  | 0  | 1   | 56   |
|                   | パラチフス           | 0         | 0  | 0  | 0  | 0  | 0  | 5   | 36   |
|                   | 急性灰白髄炎          | 0         | 0  | 0  | 0  | 0  | 0  | 0   | 0    |
| ジフテリア             | 0               | 0         | 0  | 0  | 0  | 0  | 0  | 0   |      |
| 三類                | 腸管出血性大腸菌感染症     | 1         | 2  | 0  | 0  | 0  | 49 | 75  | 2384 |
| 四類<br>感染症         | アメーバ赤痢          | 0         | 0  | 0  | 0  | 0  | 3  | 5   | 448  |
|                   | エキノкокクス症       | 0         | 0  | 0  | 0  | 0  | 0  | 0   | 17   |
|                   | 黄熱              | 0         | 0  | 0  | 0  | 0  | 0  | 0   | 0    |
|                   | オウム病            | 0         | 0  | 0  | 0  | 0  | 1  | 0   | 40   |
|                   | 回帰熱             | 0         | 0  | 0  | 0  | 0  | 0  | 0   | 0    |
|                   | 急性ウイルス性肝炎       | 0         | 0  | 0  | 0  | 0  | 12 | 3   | 598  |
|                   | Q熱              | 0         | 0  | 0  | 0  | 0  | 0  | 0   | 8    |
|                   | 狂犬病             | 0         | 0  | 0  | 0  | 0  | 0  | 0   | 0    |
|                   | クリプトスポリジウム症     | 0         | 0  | 0  | 0  | 0  | 0  | 0   | 8    |
|                   | クロイツフェルト・ヤコブ病   | 0         | 0  | 1  | 0  | 0  | 2  | 1   | 103  |
|                   | 劇症型溶血性レンサ球菌感染症  | 0         | 0  | 0  | 0  | 0  | 0  | 1   | 49   |
|                   | 後天性免疫不全症候群      | 0         | 0  | 0  | 0  | 0  | 1  | 13  | 823  |
|                   | コクシジオイデス症       | 0         | 0  | 0  | 0  | 0  | 0  | 0   | 1    |
|                   | ジアルジア症          | 0         | 0  | 0  | 0  | 0  | 0  | 2   | 90   |
|                   | 腎症候性出血熱         | 0         | 0  | 0  | 0  | 0  | 0  | 0   | 0    |
|                   | 髄膜炎菌性髄膜炎        | 0         | 0  | 0  | 0  | 0  | 0  | 1   | 17   |
|                   | 先天性風疹症候群        | 0         | 0  | 0  | 0  | 0  | 0  | 0   | 1    |
|                   | 炭疽              | 0         | 0  | 0  | 0  | 0  | 0  | 0   | 0    |
|                   | ツツガムシ病          | 0         | 0  | 0  | 0  | 0  | 6  | 10  | 195  |
|                   | デング熱            | 0         | 0  | 0  | 0  | 0  | 0  | 0   | 31   |
|                   | 日本紅斑熱           | 0         | 0  | 0  | 0  | 0  | 0  | 0   | 49   |
|                   | 日本脳炎            | 0         | 0  | 0  | 0  | 0  | 0  | 0   | 1    |
|                   | 乳児ボツリヌス症        | 0         | 0  | 0  | 0  | 0  | 0  | 0   | 0    |
|                   | 梅毒              | 0         | 0  | 0  | 0  | 0  | 4  | 2   | 420  |
|                   | 破傷風             | 0         | 0  | 0  | 0  | 0  | 0  | 0   | 64   |
|                   | バンコマイシン耐性腸球菌感染症 | 0         | 0  | 0  | 0  | 0  | 0  | 0   | 54   |
|                   | ハンタウイルス肺症候群     | 0         | 0  | 0  | 0  | 0  | 0  | 0   | 0    |
| Bウイルス病            | 0               | 0         | 0  | 0  | 0  | 0  | 0  | 0   |      |
| ブルセラ症             | 0               | 0         | 0  | 0  | 0  | 0  | 0  | 0   |      |
| 発疹チフス             | 0               | 0         | 0  | 0  | 0  | 0  | 0  | 0   |      |
| マラリア              | 0               | 0         | 0  | 0  | 0  | 0  | 1  | 70  |      |
| ライム病              | 0               | 0         | 0  | 0  | 0  | 0  | 0  | 5   |      |
| レジオネラ症            | 0               | 0         | 0  | 0  | 0  | 0  | 2  | 132 |      |
| ウエストナイル熱          | 0               | 0         | 0  | 0  | 0  | 0  | 0  | 0   |      |

本年11月5日に感染症法が改正されたことに伴い、調査対象疾患が一部改正されましたが、本週報では当面の間、改正前の分類による情報をお届けします。  
できるだけ早い時期に、新しい分類による情報をお届けするよう準備していますので、ご了承ください。

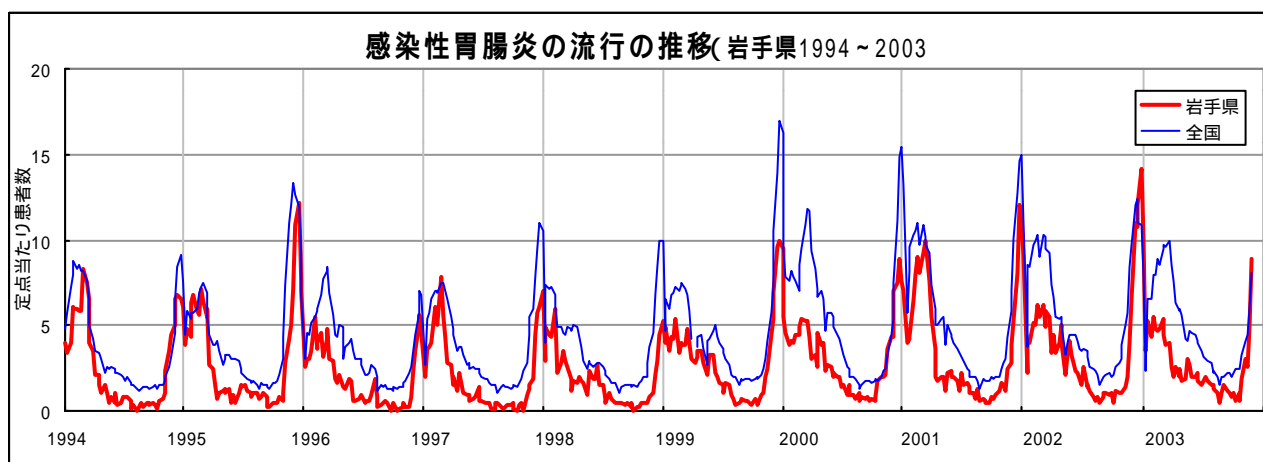
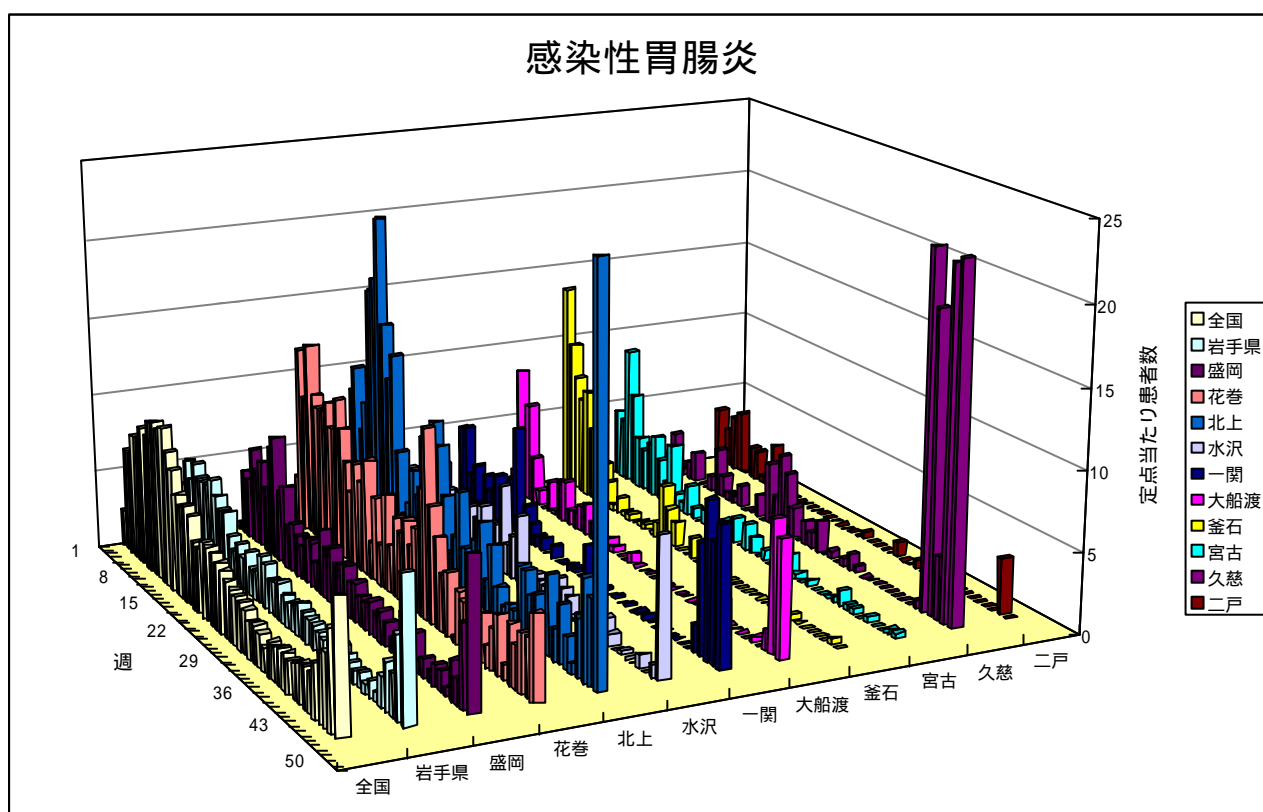
今注目の感染症

感染性胃腸炎

冬季における小児の感染性胃腸炎は、ノロウイルス（以前はS R S V（小型球形ウイルス）、ノーウォーク様ウイルスなどと呼ばれていました）とロタウイルスの2種類のウイルスが重要な病原体です。感染性胃腸炎の流行曲線は12月にみられる比較的シャープなピークと1～3月にみられるなだらかなピークとからなりますが、前者の多くはノロウイルス、後者の多くはロタウイルスによるものと考えられています。

今シーズンは、10月に久慈地区の学校で比較的大きな集団感染事例がありました。この時期には、全国でも各地で集団感染事例が頻発します。

これらのウイルスは食中毒菌のように食品中などでは増えませんが、感染力が強く、院内、家庭内あるいは集団内での二次感染の防止対策が重要です。



## 病原体検出情報

- ・この週に検出された病原体はありません。

## 集団感染情報

- ・この週には集団感染の情報はありません。

## 医療機関からの情報

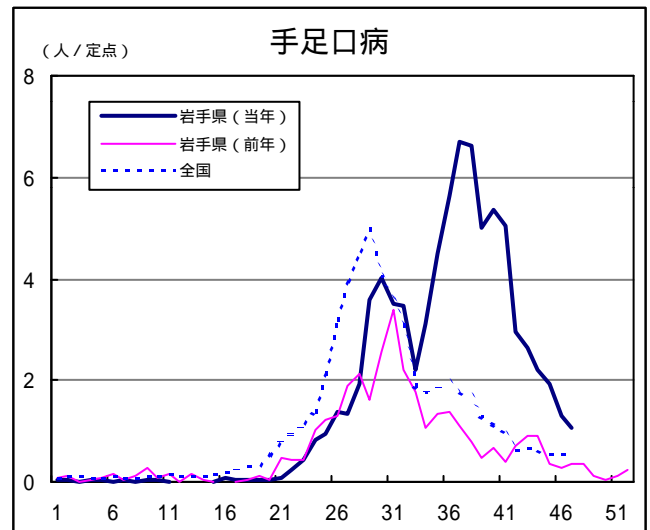
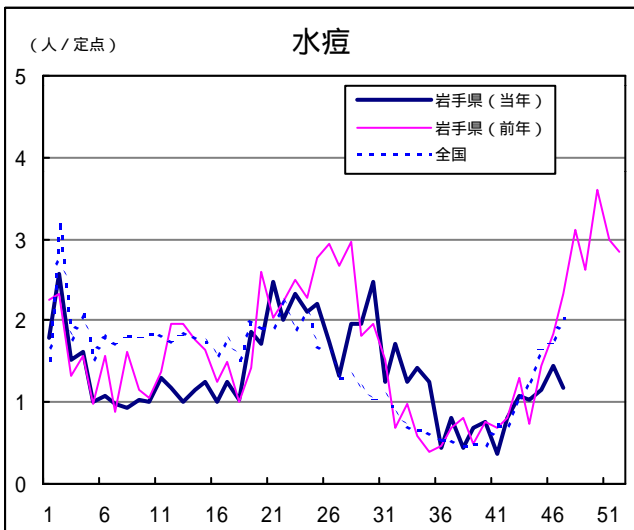
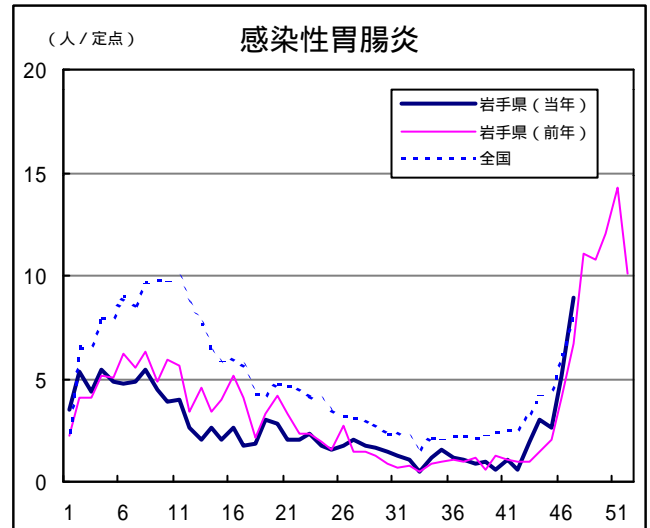
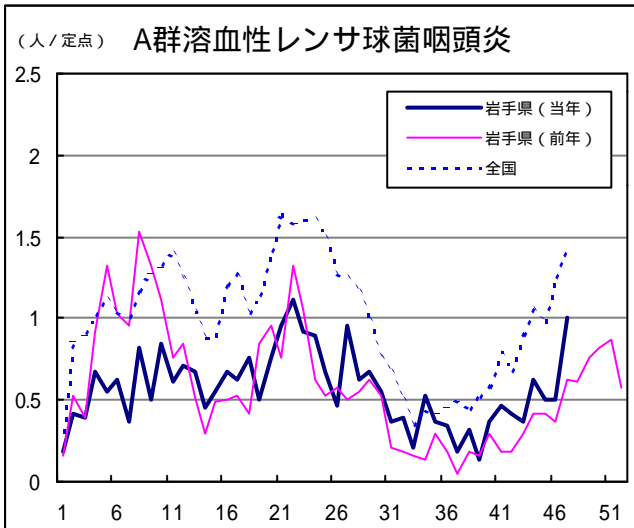
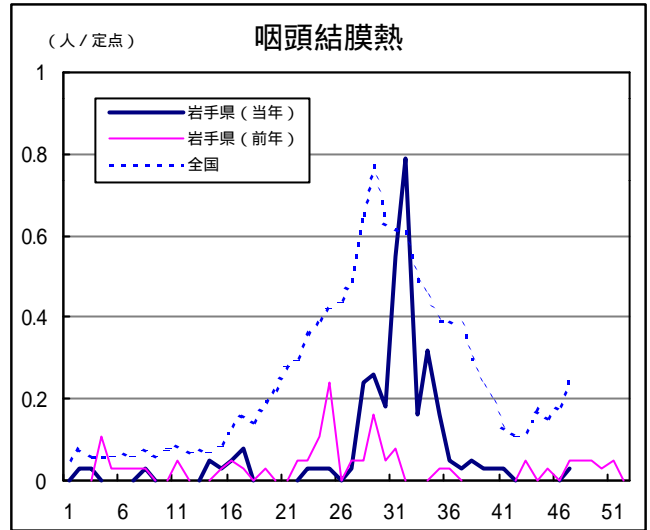
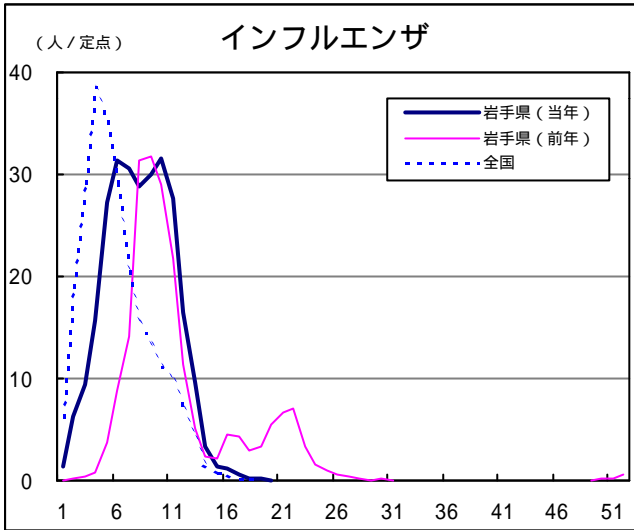
- ・今週寄せられた情報ははありません。

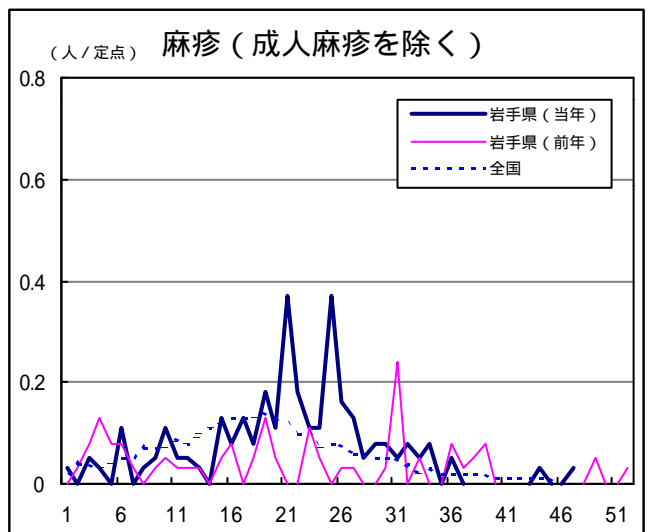
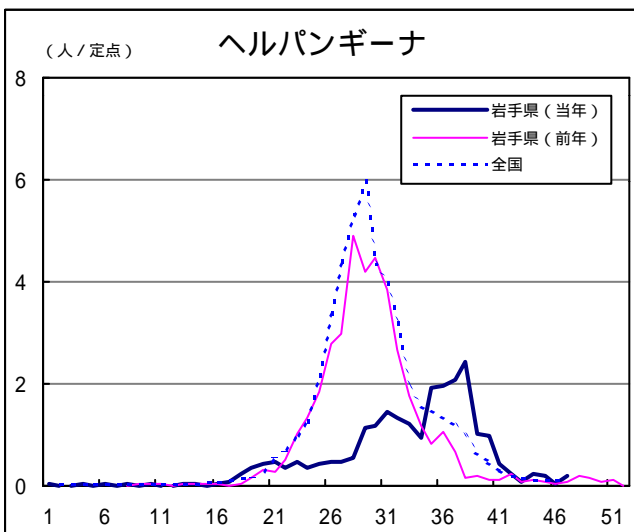
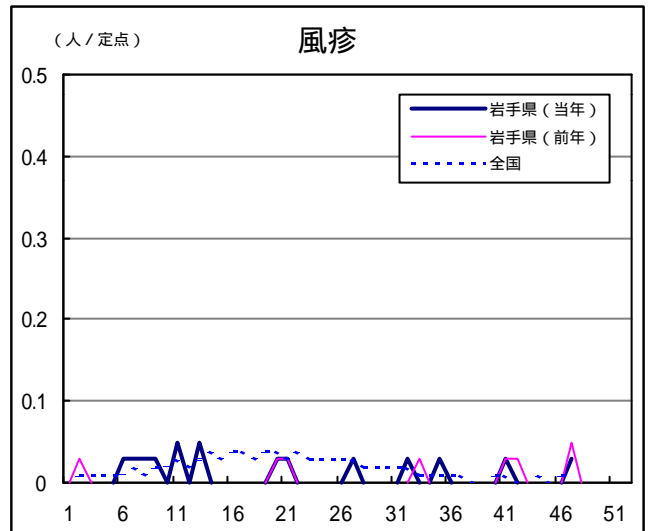
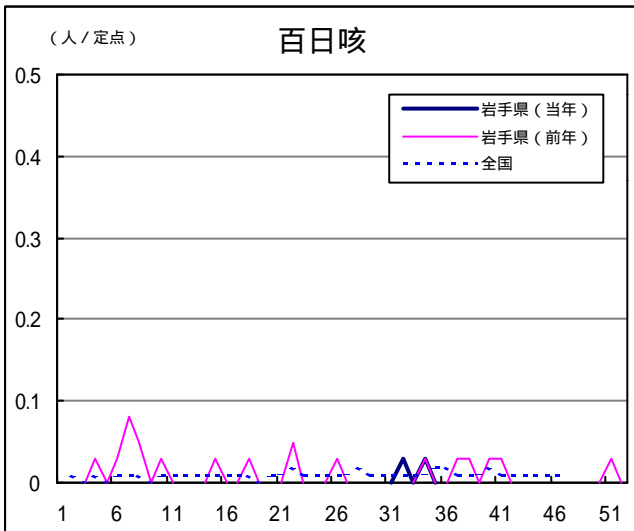
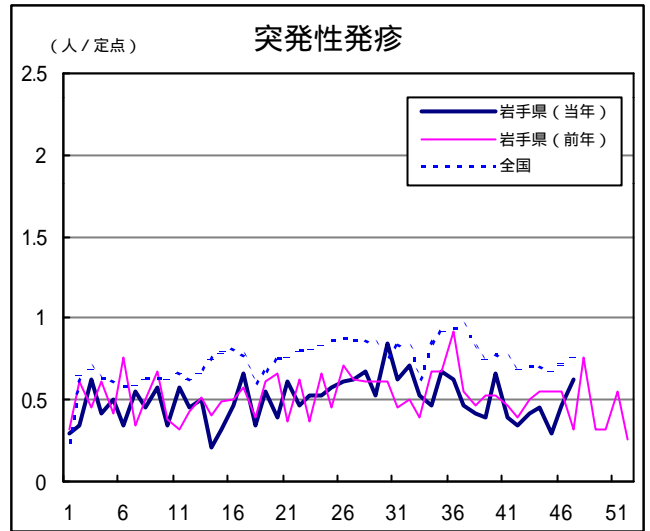
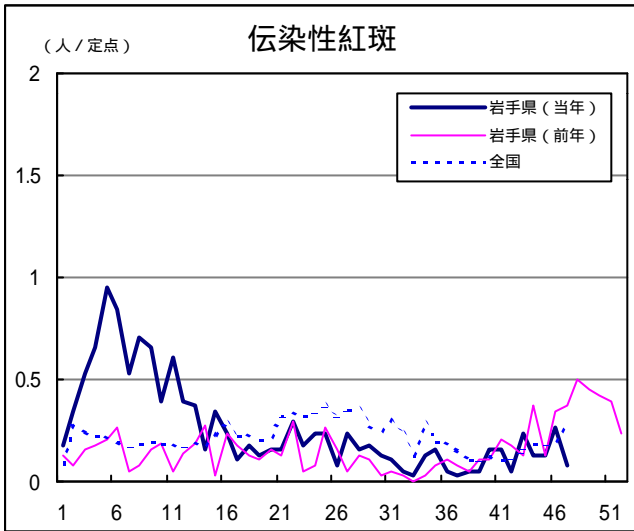
## Q & A

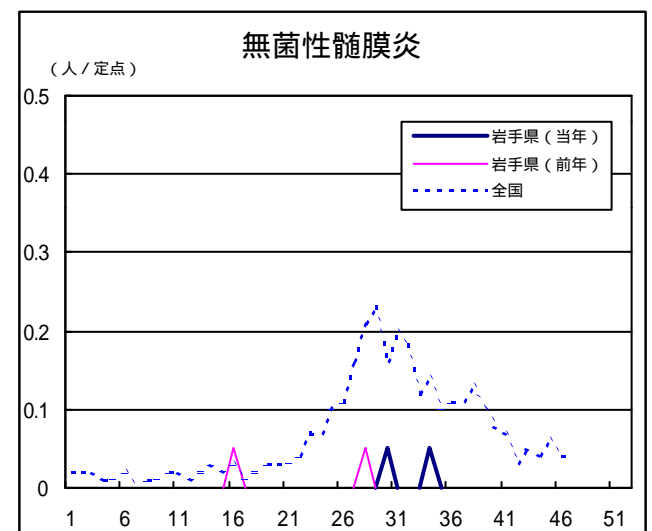
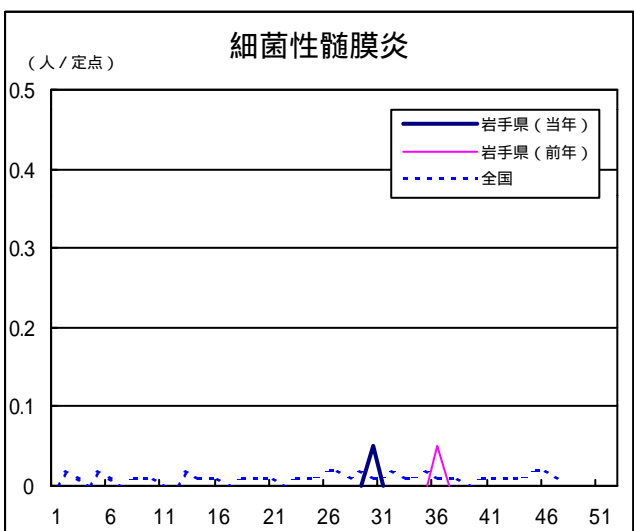
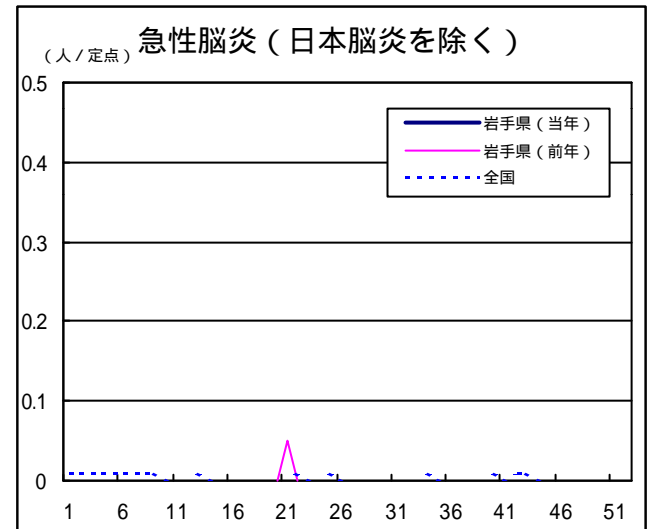
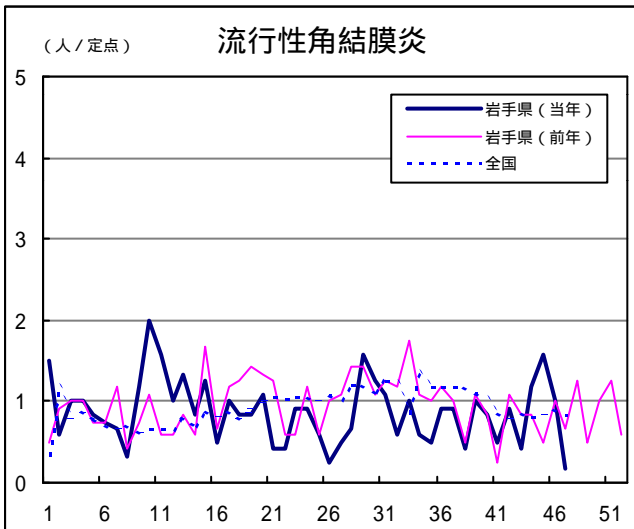
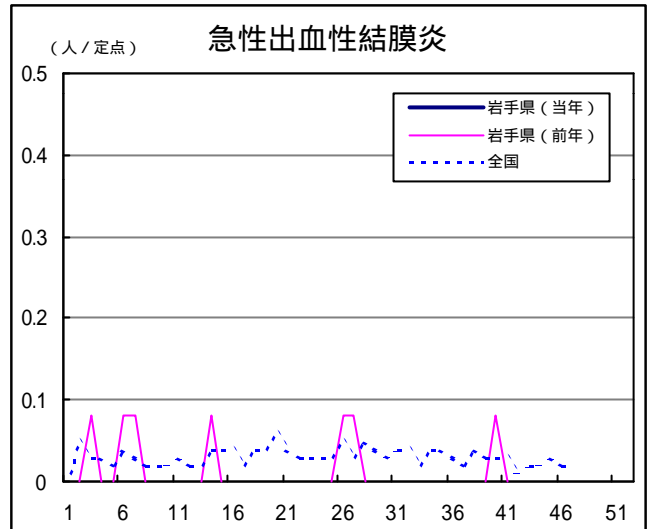
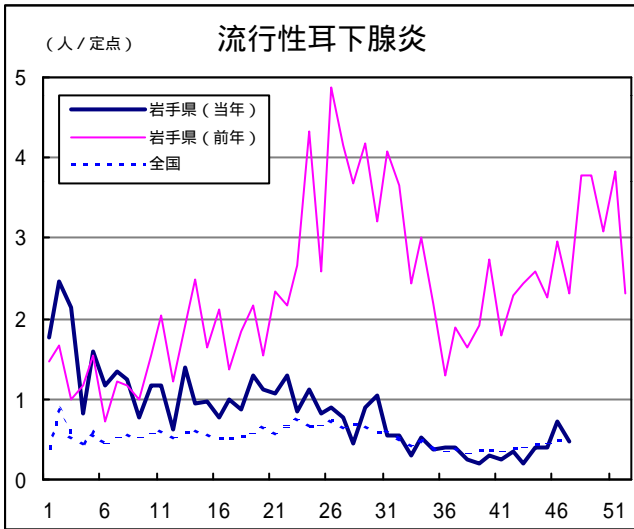
読者の皆様からのご質問にはこの欄でお答えします。

医療機関からの情報や読者の皆様からのご質問は下記の宛先までお寄せください。  
岩手県結核・感染症情報センター（岩手県環境保健研究センター保健科学部内）  
〒020-0852 岩手県盛岡市飯岡新田1-36-1  
TEL:019-656-5669（直通） FAX:019-656-5667  
E-mail : CC0019@pref.iwate.jp

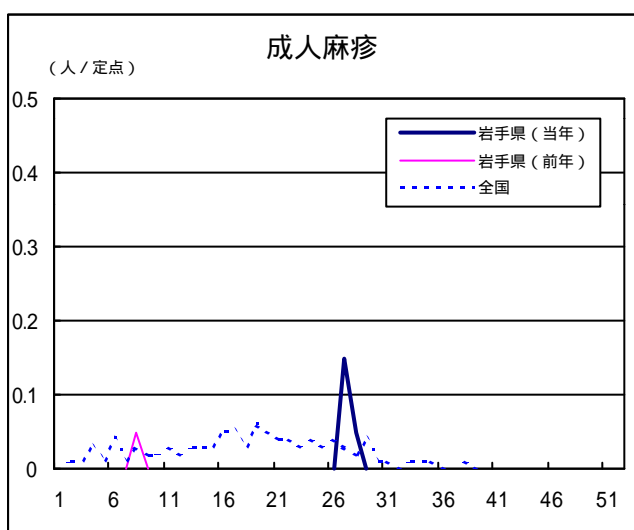
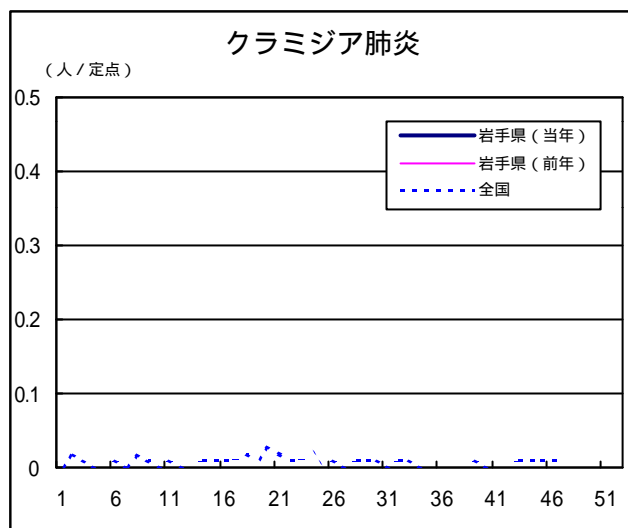
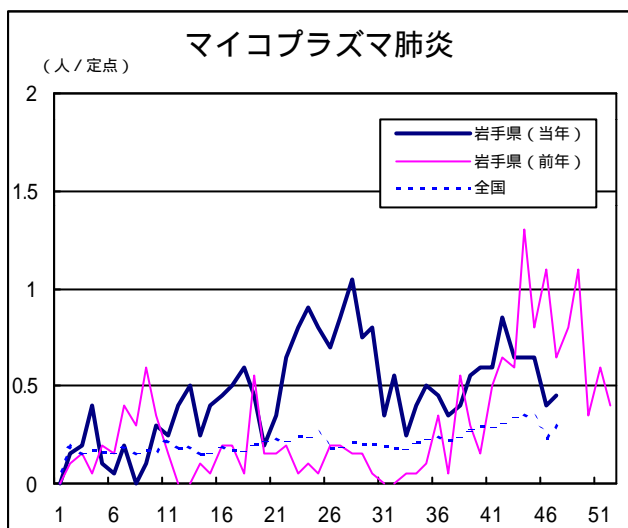
疾病別グラフ（定点あたり患者数の推移）











定点医療機関の数

| 地区  | インフルエンザ | 小児科定点 | 眼科定点 | 基幹定点 |
|-----|---------|-------|------|------|
| 岩手県 | 62      | 38    | 12   | 20   |
| 盛岡  | 17      | 11    | 3    | 5    |
| 花巻  | 5       | 3     | 1    | 2    |
| 北上  | 5       | 3     | 1    | 2    |
| 水沢  | 7       | 4     | 1    | 2    |
| 一関  | 7       | 4     | 1    | 2    |
| 大船渡 | 5       | 3     | 1    | 1    |
| 釜石  | 5       | 3     | 1    | 2    |
| 宮古  | 5       | 3     | 1    | 1    |
| 久慈  | 3       | 2     | 1    | 1    |
| 二戸  | 3       | 2     | 1    | 2    |

岩手の感染症情報を毎週メールでお届けする  
**「岩手県感染症情報ウィークリーマガジン」**を配信しています。  
 配信の登録は以下のURLからお願いします。  
<http://www.pref.iwate.jp/~hp1353/kansen/mailmagazine.html>

岩手県感染症週報 平成15年第47週 平成15年11月28日発行  
 監修：岩手県結核・感染症発生動向調査委員会  
 発行：岩手県環境保健研究センター  
 岩手県保健福祉部保健衛生課  
 事務局：岩手県結核・感染症情報センター  
 (岩手県環境保健研究センター保健科学部内)  
 〒020-0852 岩手県盛岡市飯岡新田1-36-1  
 TEL:019-656-5669(直通) FAX:019-656-5667  
 E-mail:CC0019@pref.iwate.jp  
 URL: <http://www.pref.iwate.jp/~hp1353/kansen/>  
 <岩手県結核・感染症情報センター>  
<http://www.pref.iwate.jp/~hp0360/>  
 <岩手県保健福祉部保健衛生課>