

岩手県感染症週報

平成 15年第 46週（11月 10日～ 11月 16日）

岩手県結核 感染症情報センター

第 46週 の 概 要

1 類 感 染 症

- ・患者発生の報告はありませんでした。

2 類 感 染 症

- ・患者発生の報告はありませんでした。

3 類 感 染 症

- ・患者発生の報告はありませんでした。

4 類 感 染 症（全数把握対象疾患）

- ・患者発生の報告はありませんでした。

4 類 感 染 症（定点把握対象疾患）

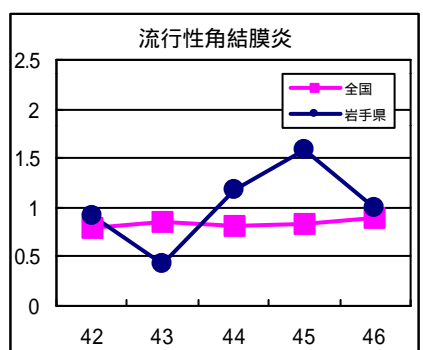
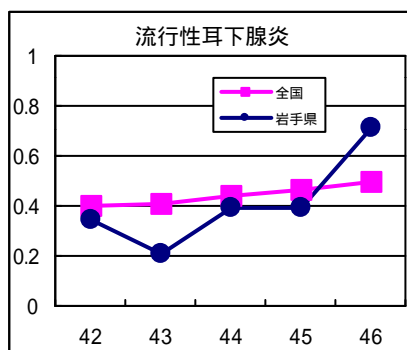
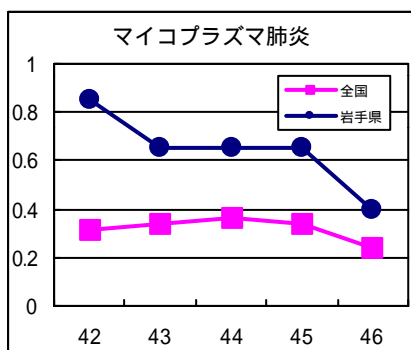
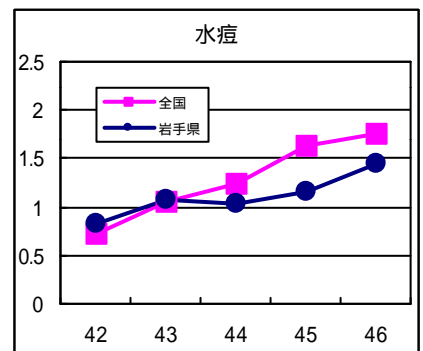
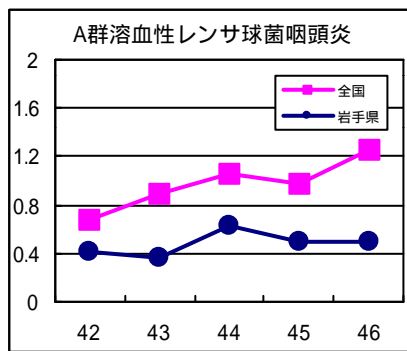
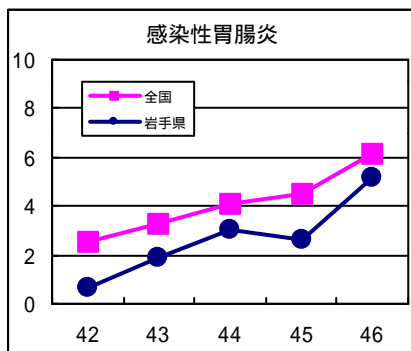
- ・感染性胃腸炎はこの週、久慈地区で定点当たり患者数が 22.0 と急激に増加し、警報値（定点当たり患者数 20.0 ）を超えました。患者は幼児から小児にかけて多く発生しており、同地区では十分な感染予防対策が必要です。

この時期の感染性胃腸炎はウイルス性のものが多く、感染力はかなり強力です。幼稚園や学校などでは、患者の便や吐物の処理後よく消毒しなかったために感染が広がる事例が多くみられています。久慈地区以外でも各地で患者数が増加しており、また、全国でも集団感染事例が各地で頻発していますので、十分な注意が必要です。

- ・流行性耳下腺炎が盛岡地区で増加しています。同地区では、患者数が前週までのおよそ3倍に増加しました。今後の動きが注目されます。
- ・水痘が前週に引き続き各地で増加しています。この週には水沢地区が最も患者数が多くなっています。

最近の注目疾患（定点あたり患者数の過去5週の動き）

（疾患によって目盛りのスケールが違うことに注意）



定点把握対象疾患（過去5週の動き）

（定点あたり患者数）

疾病名	地域	週					流行傾向	
		42	43	44	45	46		
インフルエンザ	岩手県	0	0	0	0	0	→	
	全国	0	0	0.01	0.01	0.01		
咽頭結膜熱	岩手県	0	0	0	0	0	→	
	全国	0.11	0.12	0.17	0.15	0.18		
A群溶血性レンサ球菌咽頭炎	岩手県	0.42	0.37	0.63	0.5	0.5	→	
	全国	0.68	0.89	1.05	0.98	1.25		
感染性胃腸炎	岩手県	0.63	1.92	3.03	2.61	5.13	↗	
	全国	2.52	3.31	4.13	4.51	6.16		
水痘	岩手県	0.82	1.08	1.03	1.16	1.45	↗	
	全国	0.72	1.06	1.24	1.64	1.76		
手足口病	岩手県	2.97	2.63	2.21	1.95	1.32	↘	
	全国	0.63	0.66	0.62	0.54	0.54		
伝染性紅斑	岩手県	0.05	0.24	0.13	0.13	0.26	→	
	全国	0.11	0.16	0.19	0.18	0.2		
突発性発疹	岩手県	0.34	0.42	0.45	0.29	0.47	→	
	全国	0.69	0.71	0.71	0.67	0.72		
百日咳	岩手県	0	0	0	0	0	→	
	全国	0.01	0.01	0.01	0.01	0.01		
風疹	岩手県	0	0	0	0	0	→	
	全国	0	0	0.01	0	0.01		
ヘルパンギーナ	岩手県	0.24	0.08	0.24	0.18	0.03	↘	
	全国	0.2	0.15	0.13	0.11	0.11		
麻疹（成人麻疹を除く）	岩手県	0	0	0.03	0	0	→	
	全国	0.01	0.01	0.01	0.01	0		
流行性耳下腺炎	岩手県	0.34	0.21	0.39	0.39	0.71	↗	
	全国	0.4	0.41	0.44	0.46	0.5		
急性出血性結膜炎	岩手県	0	0	0	0	0	→	
	全国	0.01	0.02	0.02	0.03	0.02		
流行性角結膜炎	岩手県	0.92	0.42	1.17	1.58	1	→	
	全国	0.8	0.86	0.82	0.84	0.9		
急性脳炎（日本脳炎を除く）	岩手県	0	0	0	0	0	→	
	全国	0	0.01	0.01	0	0		
細菌性髄膜炎	岩手県	0	0	0	0	0	→	
	全国	0.01	0.01	0.01	0.02	0.02		
無菌性髄膜炎	岩手県	0	0	0	0	0	→	
	全国	0.03	0.05	0.04	0.06	0.04		
マイコプラズマ肺炎	岩手県	0.85	0.65	0.65	0.65	0.4	→	
	全国	0.31	0.34	0.36	0.34	0.24		
クラミジア肺炎（オウム病を除く）	岩手県	0	0	0	0	0	→	
	全国	0	0.01	0.01	0.01	0.01		
成人麻疹	岩手県	0	0	0	0	0	→	
	全国	0	0	0	0	0		

【流行傾向の見方】

- 無印 : ほとんど患者が発生していません
- : 患者が発生しています
- ↗ : 警報値を超えた地区が1～2地区あります
- ↘ : 多くの地区で警報値を超えています

全数把握対象疾患（過去5週の動き）

（患者発生数）

分類	疾病名	(週)					累計	全国	
		42	43	44	45	46		46	累計
一類感染症	エボラ出血熱	0	0	0	0	0	0	0	0
	クリミア・コンゴ出血熱	0	0	0	0	0	0	0	0
	ペスト	0	0	0	0	0	0	0	0
	マールブルグ病	0	0	0	0	0	0	0	0
	ラッサ熱	0	0	0	0	0	0	0	0
二類感染症	コレラ	0	0	0	0	0	0	1	22
	細菌性赤痢	0	1	0	0	0	10	4	426
	腸チフス	0	0	0	0	0	0	2	55
	パラチフス	0	0	0	0	0	0	0	31
	急性灰白髄炎	0	0	0	0	0	0	0	0
	ジフテリア	0	0	0	0	0	0	0	0
三類	腸管出血性大腸菌感染症	2	1	2	0	0	49	34	2308
四類感染症	アメーバ赤痢	0	0	0	0	0	3	7	439
	エキノкокクス症	0	0	0	0	0	0	0	17
	黄熱	0	0	0	0	0	0	0	0
	オウム病	0	0	0	0	0	1	0	39
	回帰熱	0	0	0	0	0	0	0	0
	急性ウイルス性肝炎	0	0	0	0	0	12	7	588
	Q熱	0	0	0	0	0	0	0	8
	狂犬病	0	0	0	0	0	0	0	0
	クリプトスポリジウム症	0	0	0	0	0	0	0	8
	クロイツフェルト・ヤコブ病	0	0	0	1	0	2	0	102
	劇症型溶血性レンサ球菌感染症	0	0	0	0	0	0	0	48
	後天性免疫不全症候群	0	0	0	0	0	1	21	797
	コクシジオイデス症	0	0	0	0	0	0	0	1
	ジアルジア症	0	0	0	0	0	0	1	88
	腎症候性出血熱	0	0	0	0	0	0	0	0
	髄膜炎菌性髄膜炎	0	0	0	0	0	0	0	16
	先天性風疹症候群	0	0	0	0	0	0	0	1
	炭疽	0	0	0	0	0	0	0	0
	ツツガムシ病	0	0	0	0	0	6	4	180
	デング熱	0	0	0	0	0	0	1	30
	日本紅斑熱	0	0	0	0	0	0	0	49
	日本脳炎	0	0	0	0	0	0	0	1
	乳児ポツリヌス症	0	0	0	0	0	0	0	0
	梅毒	0	0	0	0	0	4	1	414
	破傷風	0	0	0	0	0	0	0	64
	バンコマイシン耐性腸球菌感染症	0	0	0	0	0	0	1	53
	ハンタウイルス肺症候群	0	0	0	0	0	0	0	0
	Bウイルス病	0	0	0	0	0	0	0	0
	ブルセラ症	0	0	0	0	0	0	0	0
	発疹チフス	0	0	0	0	0	0	0	0
マラリア	0	0	0	0	0	0	1	69	
ライム病	0	0	0	0	0	0	0	5	
レジオネラ症	0	0	0	0	0	0	0	129	
ウエストナイル熱	0	0	0	0	0	0	0	0	

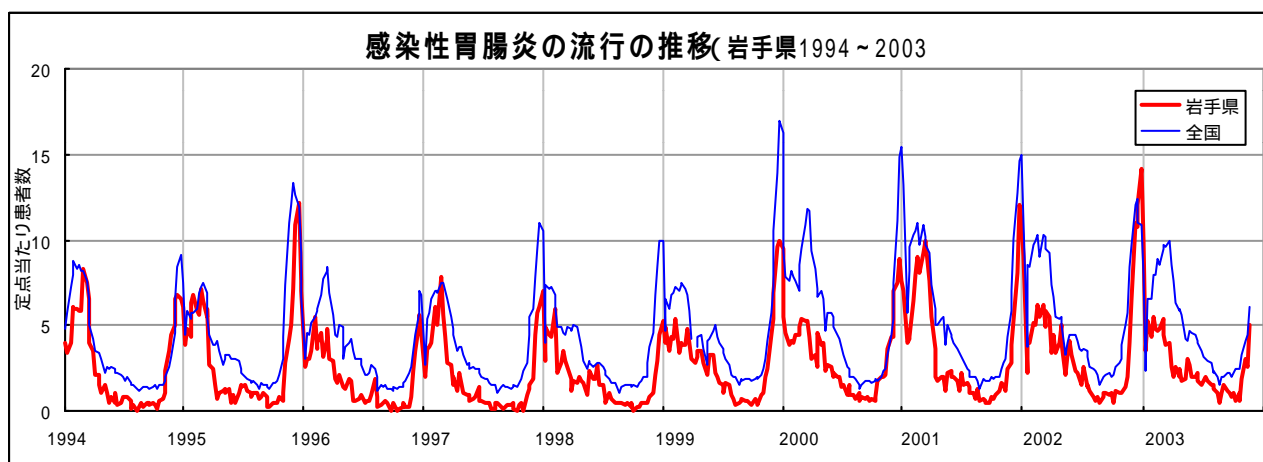
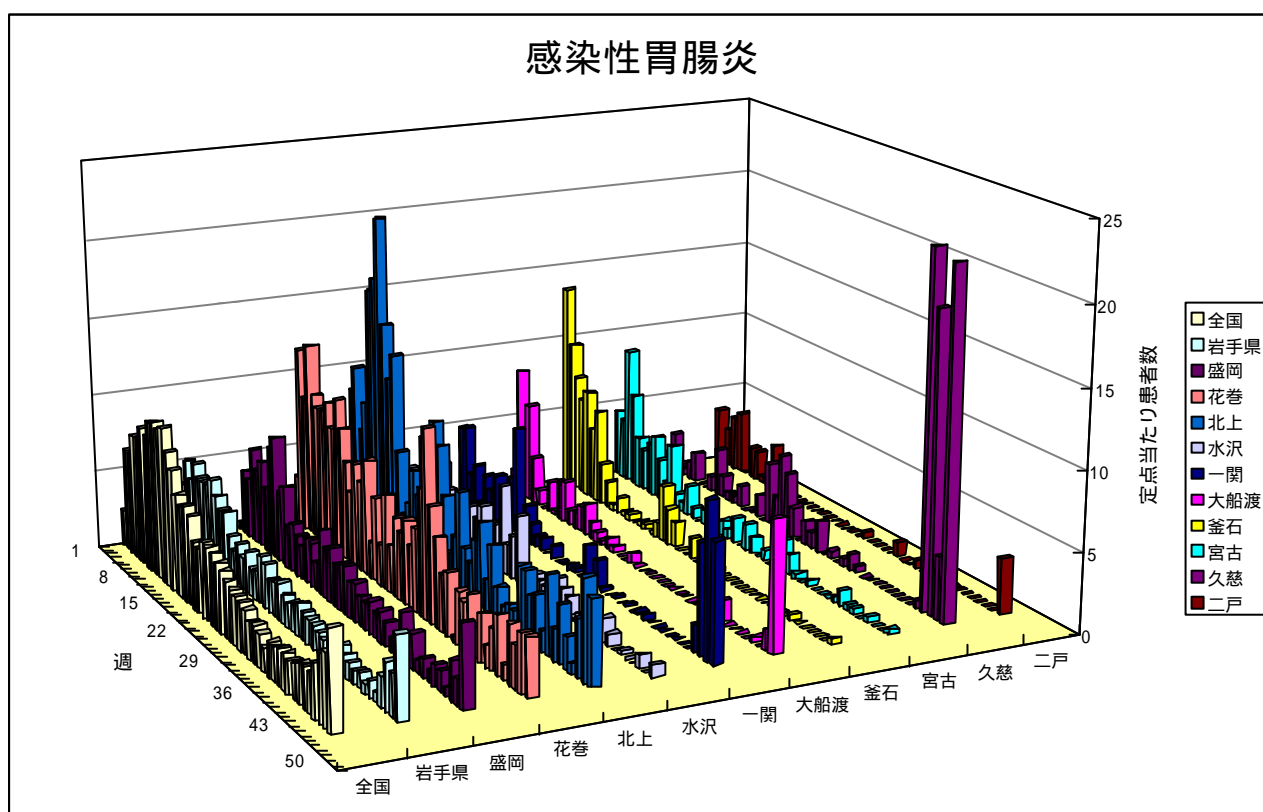
今注目の感染症

感染性胃腸炎

冬季における小児の感染性胃腸炎は、ノロウイルス（以前はS R S V（小型球形ウイルス）、ノーウォーク様ウイルスなどと呼ばれていました）とロタウイルスの2種類のウイルスが重要な病原体です。感染性胃腸炎の流行曲線は12月にみられる比較的シャープなピークと1～3月にみられるなだらかなピークとからなりますが、前者の多くはノロウイルス、後者の多くはロタウイルスによるものと考えられています。

今シーズンは、10月に久慈地区の学校で比較的大きな集団感染事例がありました。この時期には、全国でも各地で集団感染事例が頻発します。

これらのウイルスは食中毒菌のように食品中などでは増えませんが、感染力が強く、院内、家庭内あるいは集団内での二次感染の防止対策が重要です。



病原体検出情報

- ・ 感染性胃腸炎の患者（10ヶ月）の便からノロウイルス遺伝子型II型を1例検出しました。

集団感染情報

- ・ この週には集団感染の情報はありません。

医療機関からの情報

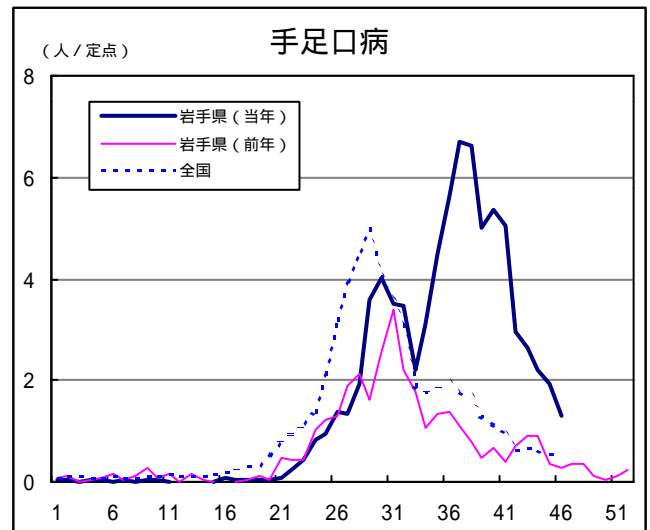
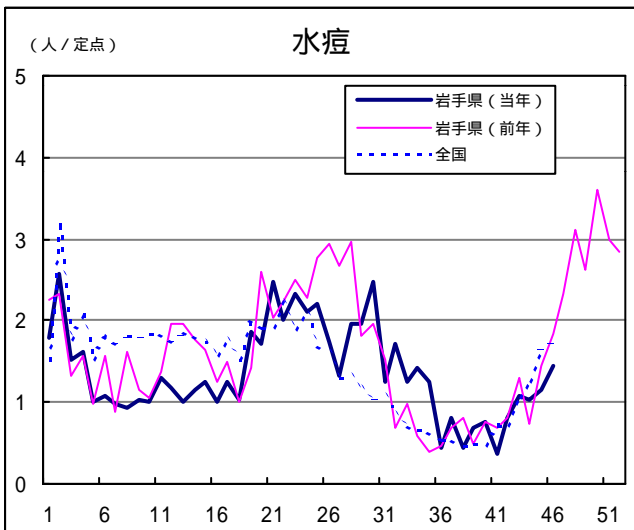
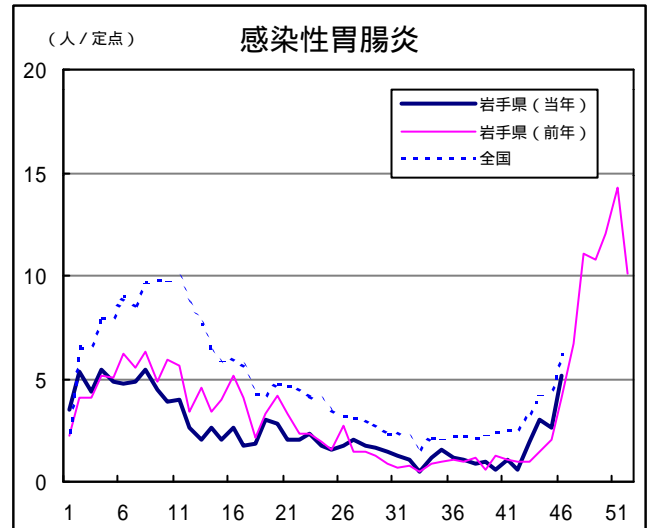
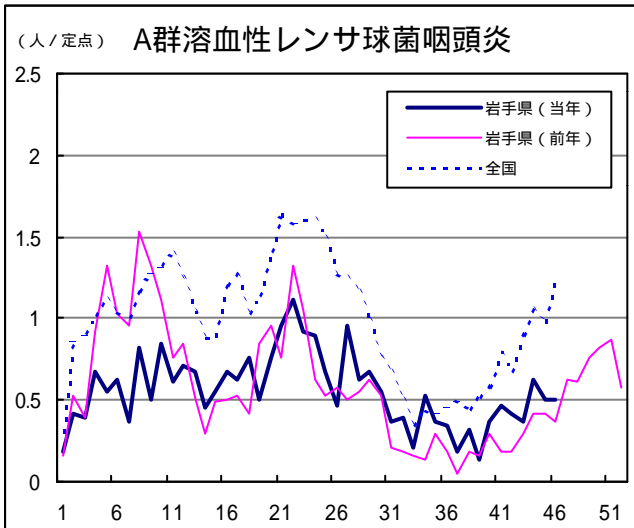
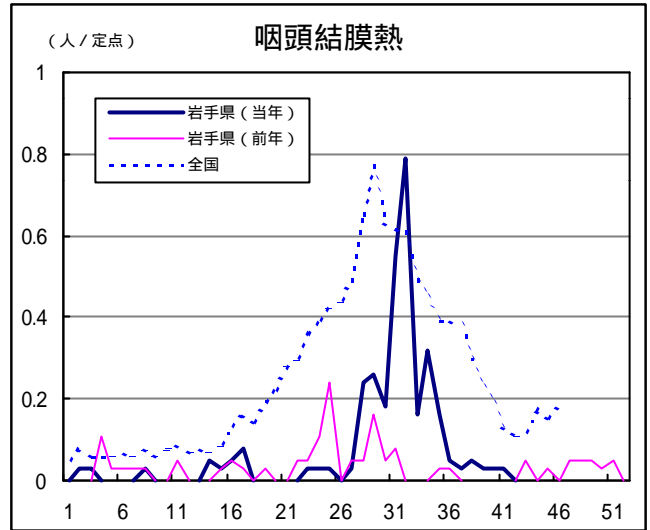
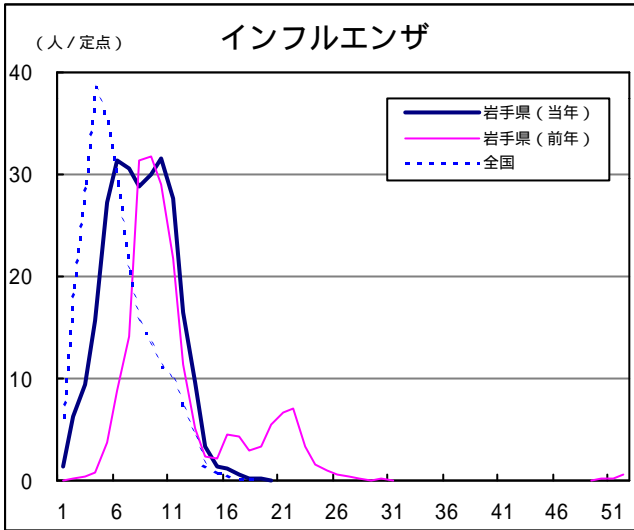
- ・ 今週寄せられた情報はありません。

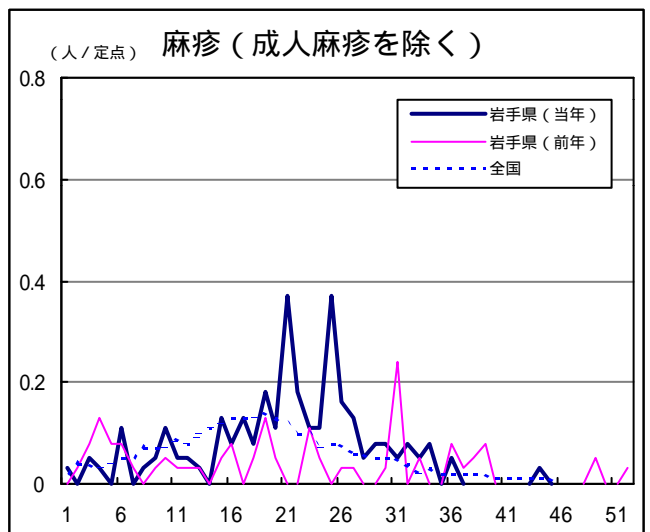
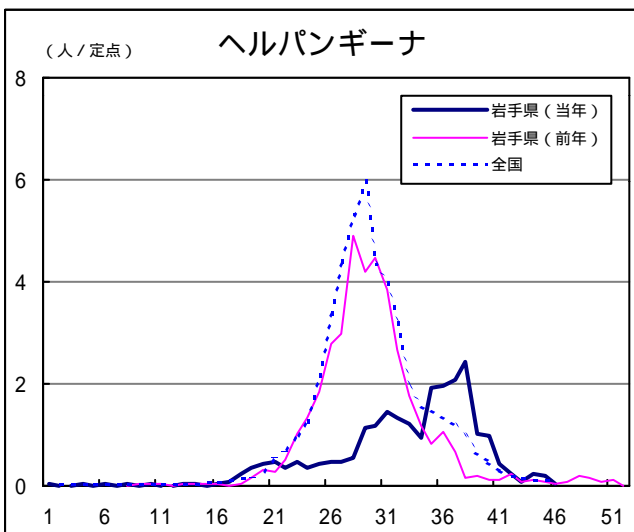
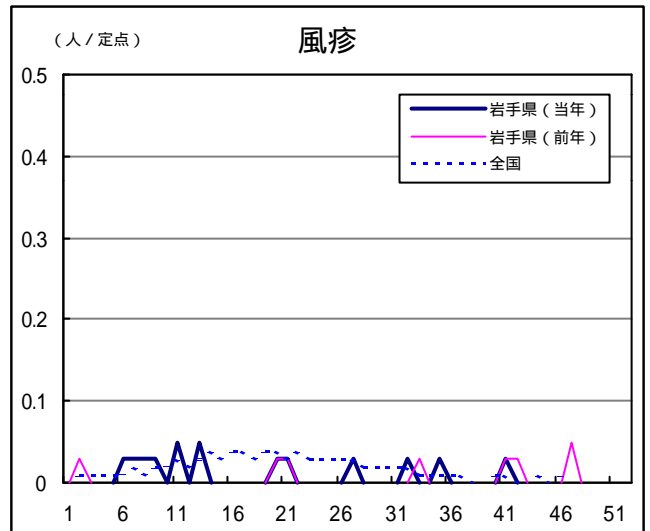
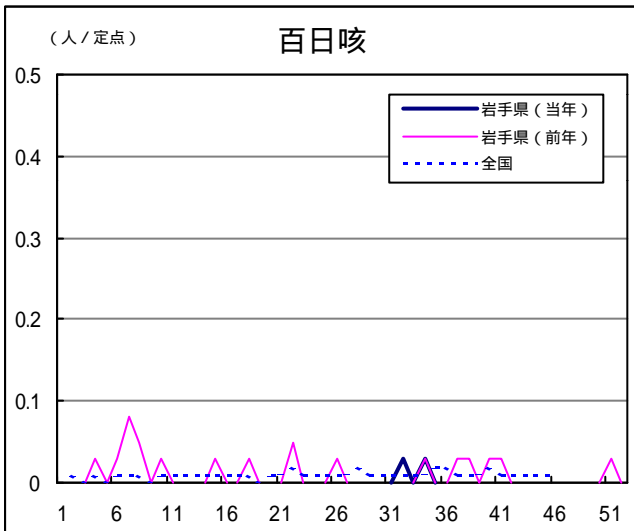
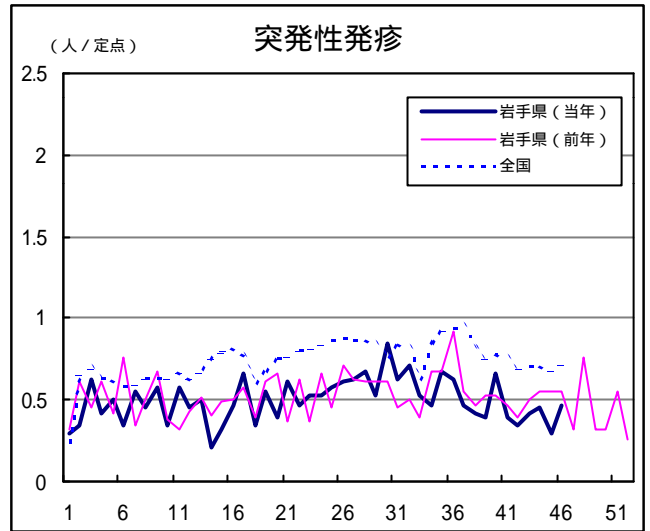
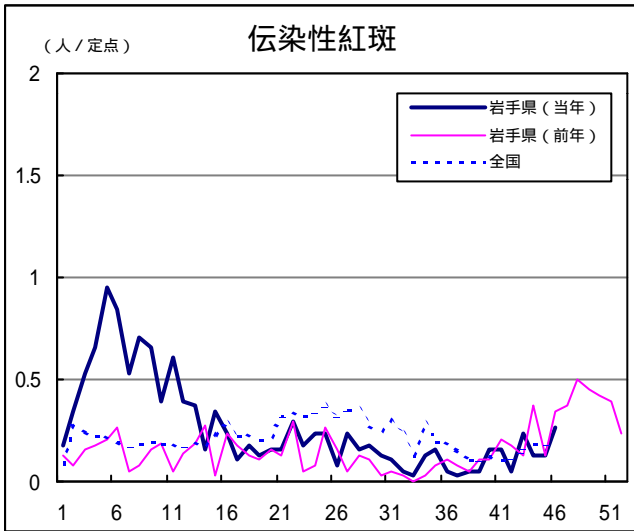
Q & A

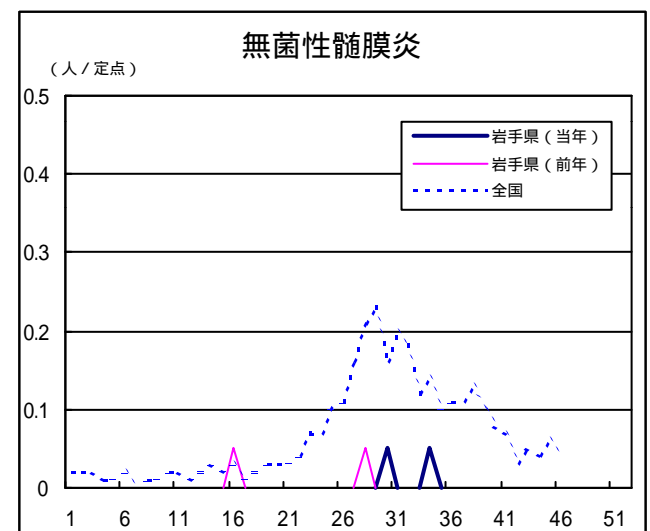
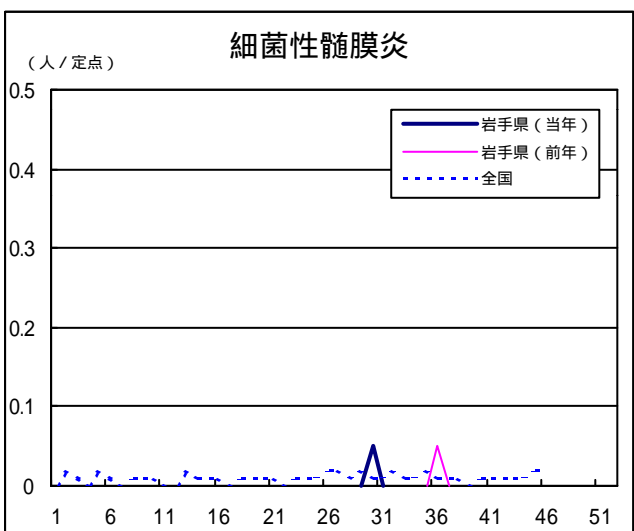
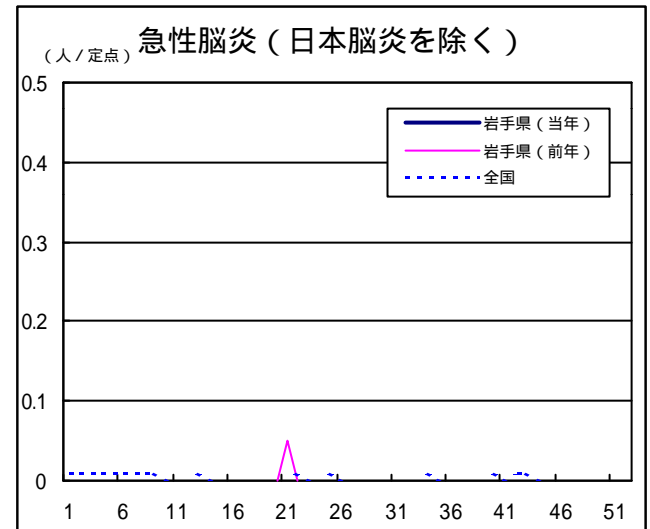
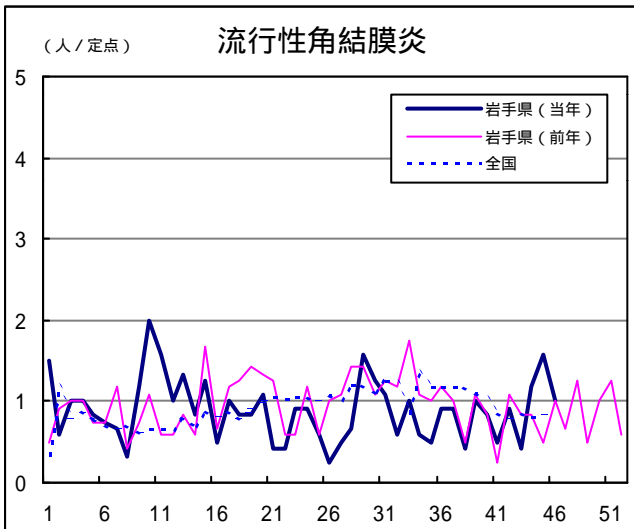
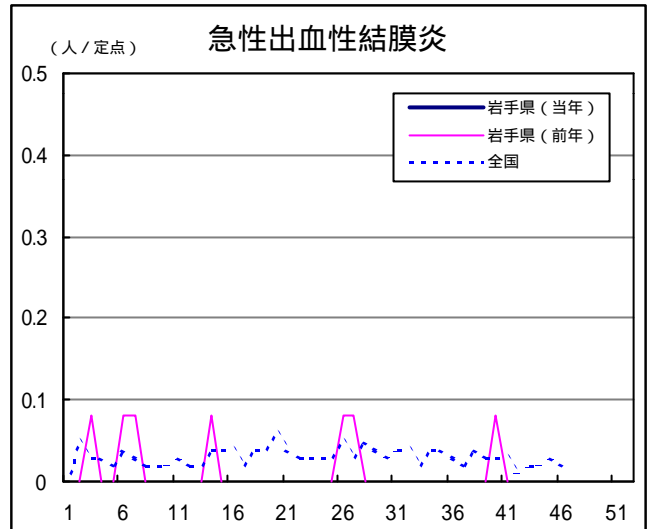
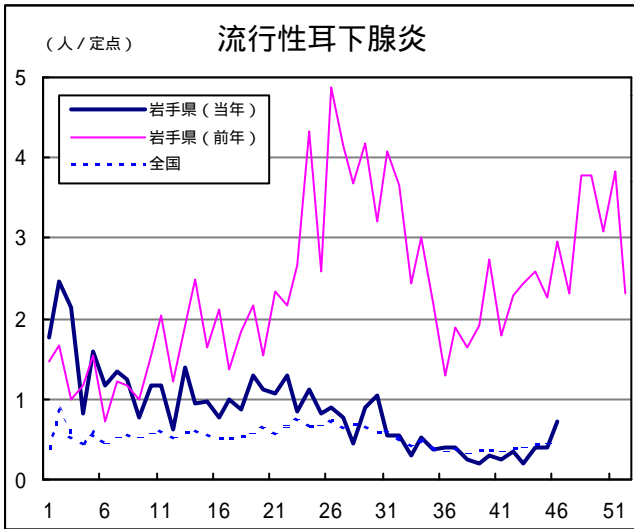
読者の皆様からのご質問にはこの欄でお答えします。

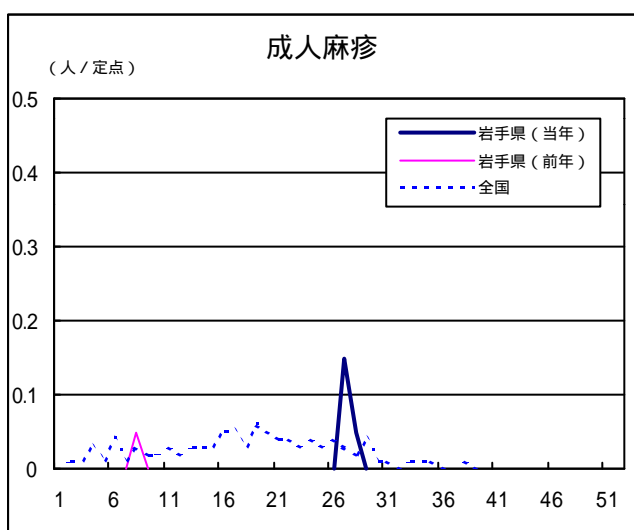
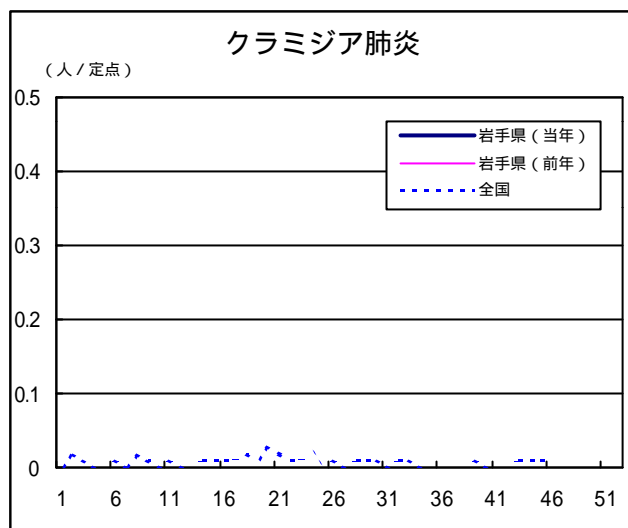
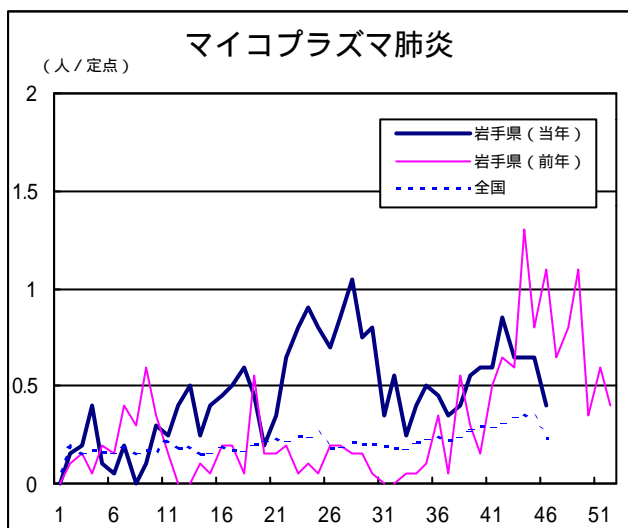
医療機関からの情報や読者の皆様からのご質問は下記の宛先までお寄せください。
岩手県結核・感染症情報センター（岩手県環境保健研究センター保健科学部内）
〒020-0852 岩手県盛岡市飯岡新田1-36-1
TEL:019-656-5669（直通） FAX:019-656-5667
E-mail : CC0019@pref.iwate.jp

疾病別グラフ（定点あたり患者数の推移）









定点医療機関の数

地区	インフルエンザ	小児科定点	眼科定点	基幹定点
岩手県	62	38	12	20
盛岡	17	11	3	5
花巻	5	3	1	2
北上	5	3	1	2
水沢	7	4	1	2
一関	7	4	1	2
大船渡	5	3	1	1
釜石	5	3	1	2
宮古	5	3	1	1
久慈	3	2	1	1
二戸	3	2	1	2

岩手の感染症情報を毎週メールでお届けする
「岩手県感染症情報ウィークリーマガジン」を配信しています。
 配信の登録は以下のURLからお願いします。
<http://www.pref.iwate.jp/~hp1353/kansen/mailmagazine.html>

岩手県感染症週報 平成15年第46週 平成15年11月21日発行
 監修：岩手県結核・感染症発生動向調査委員会
 発行：岩手県環境保健研究センター
 岩手県保健福祉部保健衛生課
 事務局：岩手県結核・感染症情報センター
 (岩手県環境保健研究センター保健科学部内)
 〒020-0852 岩手県盛岡市飯岡新田1-36-1
 TEL:019-656-5669(直通) FAX:019-656-5667
 E-mail:CC0019@pref.iwate.jp
 URL: <http://www.pref.iwate.jp/~hp1353/kansen/>
 <岩手県結核・感染症情報センター>
<http://www.pref.iwate.jp/~hp0360/>
 <岩手県保健福祉部保健衛生課>