

岩手県感染症週報

平成14年第36週（9月2日～9月8日）

岩手県結核・感染症情報センター

第36週の概要

1 類感染症

- ・患者発生の報告はありませんでした。

2 類感染症

- ・患者発生の報告はありませんでした。

3 類感染症

- ・腸管出血性大腸菌感染症の報告が盛岡地区から1例、一関地区から1例ありました。患者はいずれも3歳以下の幼児です。

4 類感染症（全数把握対象疾患）

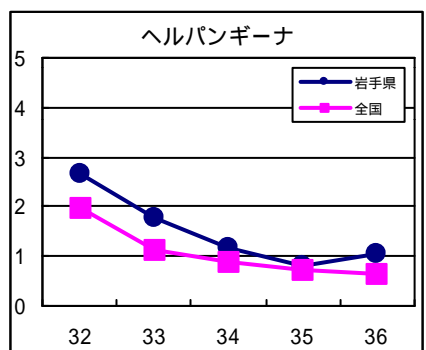
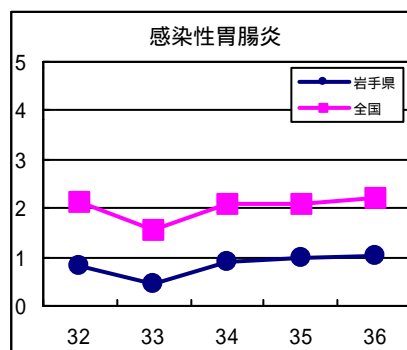
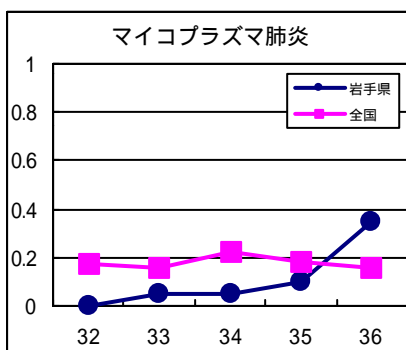
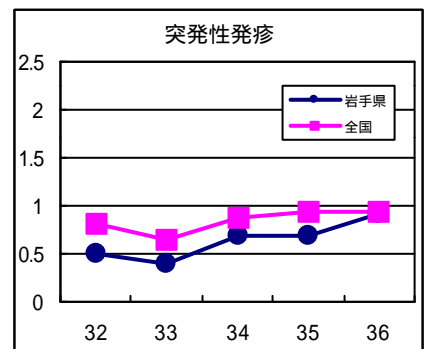
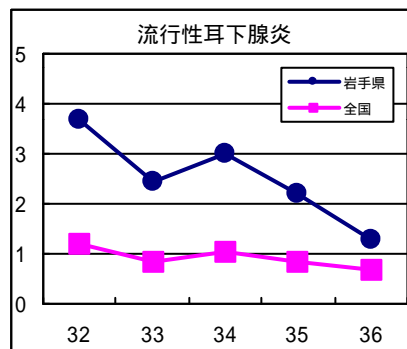
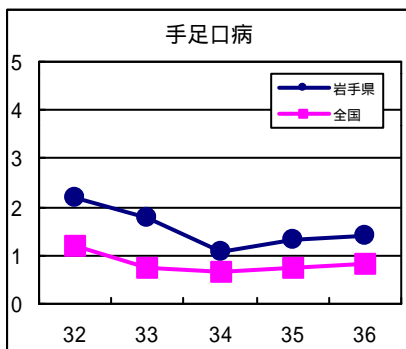
- ・後天性免疫不全症候群の報告が1例あり、今年の県内の感染者は合計3人となりました。推定される感染経路は国内での異性間性的接触です。
- ・梅毒の報告が一関地区から1例ありました。

4 類感染症（定点把握対象疾患）

- ・秋にはいり、減少を続けていた手足口病は、ここ2週ほど患者数は横ばいです。久慈地区では定点当たり患者数が10.0のまま、また、これまで患者数の少なかった宮古地区で増加し、定点当たり患者数が3.3となりました。
- ・ヘルパンギーナもやや増加しました。宮古地区で患者数が増えています。
- ・流行性耳下腺炎は大きく減少しました。これまで患者数の多かった二戸地区でも定点当たり患者数が14.0から5.5と減少しています。
- ・突発性発疹が各地ですこしずつ増加しています。
- ・マイコプラズマ肺炎の報告が水沢地区から7例ありました。患者はいずれも6歳以下の小児です。

最近の注目疾患（定点あたり患者数の過去5週の動き）

（疾患によって目盛りのスケールが違うことに注意）



定点把握対象疾患（過去5週の動き）

（定点あたり患者数）

疾病名	地域	週					流行傾向
		32	33	34	35	36	
インフルエンザ	岩手県	0	0.02	0.02	0	0	→
	全国	0.01	0	0.01	0.01	0.01	
咽頭結膜熱	岩手県	0	0	0	0.03	0.03	→
	全国	0.23	0.16	0.16	0.12	0.13	
A群溶血性レンサ球菌咽頭炎	岩手県	0.18	0.16	0.13	0.29	0.18	→
	全国	0.36	0.24	0.33	0.38	0.37	
感染性胃腸炎	岩手県	0.82	0.47	0.89	1	1.03	→
	全国	2.14	1.56	2.1	2.07	2.22	
水痘	岩手県	0.68	0.97	0.58	0.39	0.47	→
	全国	0.86	0.72	0.64	0.56	0.63	
手足口病	岩手県	2.21	1.79	1.08	1.34	1.39	→
	全国	1.2	0.76	0.65	0.73	0.81	
伝染性紅斑	岩手県	0.03	0	0.03	0.08	0.11	→
	全国	0.22	0.14	0.19	0.25	0.2	
突発性発疹	岩手県	0.5	0.39	0.68	0.68	0.92	↗
	全国	0.82	0.65	0.88	0.94	0.94	
百日咳	岩手県	0	0	0.03	0	0	→
	全国	0.01	0.01	0.01	0.01	0.01	
風疹	岩手県	0	0.03	0	0	0	→
	全国	0.01	0.01	0.01	0.01	0.01	
ヘルパンギーナ	岩手県	2.66	1.76	1.18	0.82	1.05	→
	全国	1.99	1.13	0.89	0.72	0.66	
麻疹（成人麻疹を除く）	岩手県	0	0.05	0	0	0.08	→
	全国	0.06	0.04	0.05	0.04	0.03	
流行性耳下腺炎	岩手県	3.66	2.45	3	2.18	1.29	↘
	全国	1.2	0.85	1.03	0.83	0.67	
急性出血性結膜炎	岩手県	0	0	0	0	0	→
	全国	0.03	0.02	0.02	0.04	0.02	
流行性角結膜炎	岩手県	1.17	1.75	1.08	1	1.17	→
	全国	1.28	1.04	1.53	1.47	1.29	
急性脳炎（日本脳炎を除く）	岩手県	0	0	0	0	0	→
	全国	0.01	0	0	0.01	0.01	
細菌性髄膜炎	岩手県	0	0	0	0	0.05	→
	全国	0.02	0.01	0	0.02	0.01	
無菌性髄膜炎	岩手県	0	0	0	0	0	→
	全国	0.29	0.2	0.19	0.12	0.12	
マイコプラズマ肺炎	岩手県	0	0.05	0.05	0.1	0.35	↗
	全国	0.17	0.16	0.22	0.18	0.16	
クラミジア肺炎（オウム病を除く）	岩手県	0	0	0	0	0	→
	全国	0.01	0	0.02	0.01	0.01	
成人麻疹	岩手県	0	0	0	0	0	→
	全国	0.02	0.01	0.01	0.02	0.02	

全数把握対象疾患（過去5週の動き）

（患者発生数）

分類	疾病名	岩手県					全国		
		(週) 32	33	34	35	36	累計	36	累計
一類 感染症	エボラ出血熱	0	0	0	0	0	0	0	0
	クリミア・コンゴ出血熱	0	0	0	0	0	0	0	0
	ペスト	0	0	0	0	0	0	0	0
	マールブルグ病	0	0	0	0	0	0	0	0
	ラッサ熱	0	0	0	0	0	0	0	0
二類 感染症	コレラ	0	0	0	0	0	0	4	43
	細菌性赤痢	0	0	0	0	0	0	11	504
	腸チフス	1	0	0	0	0	1	1	48
	パラチフス	0	0	0	0	0	0	0	24
	急性灰白髄炎	0	0	0	0	0	0	0	0
	ジフテリア	0	0	0	0	0	0	0	0
三類	腸管出血性大腸菌感染症	11	4	2	1	2	86	79	2492
四類 感染症	アメーバ赤痢	0	0	0	0	0	2	9	319
	エキノкокクス症	0	0	0	0	0	0	0	6
	黄熱	0	0	0	0	0	0	0	0
	オウム病	0	0	0	0	0	0	0	48
	回帰熱	0	0	0	0	0	0	0	0
	急性ウイルス性肝炎	0	0	0	0	0	8	4	725
	Q熱	0	0	0	0	0	0	0	34
	狂犬病	0	0	0	0	0	0	0	0
	クリプトスポリジウム症	0	0	0	0	0	0	1	106
	クロイツフェルト・ヤコブ病	0	0	0	0	0	4	0	88
	劇症型溶血性レンサ球菌感染症	0	0	0	0	0	0	0	67
	後天性免疫不全症候群	0	0	0	0	1	3	7	619
	コクシジオイデス症	0	0	0	0	0	0	0	3
	ジアルジア症	0	0	0	0	0	0	1	82
	腎症候性出血熱	0	0	0	0	0	0	0	0
	髄膜炎菌性髄膜炎	0	0	0	0	0	0	0	5
	先天性風疹症候群	0	0	0	0	0	0	0	0
	炭疽	0	0	0	0	0	0	0	0
	ツツガムシ病	0	0	0	0	0	6	0	117
	デング熱	0	0	0	0	0	0	0	41
	日本紅斑熱	0	0	0	0	0	0	0	13
	日本脳炎	0	0	0	0	0	0	0	0
	乳児ボツリヌス症	0	0	0	0	0	0	0	0
	梅毒	0	0	0	1	1	4	5	379
	破傷風	0	0	0	0	0	0	2	68
	バンコマイシン耐性腸球菌感染症	0	0	0	0	0	0	2	29
	ハンタウイルス肺症候群	0	0	0	0	0	0	0	0
	Bウイルス病	0	0	0	0	0	0	0	0
	ブルセラ症	0	0	0	0	0	0	0	1
	発疹チフス	0	0	0	0	0	0	0	0
	マラリア	0	0	0	0	0	0	1	58
ライム病	0	0	0	0	0	0	1	12	
レジオネラ症	0	0	0	0	0	0	5	119	

今注目の感染症

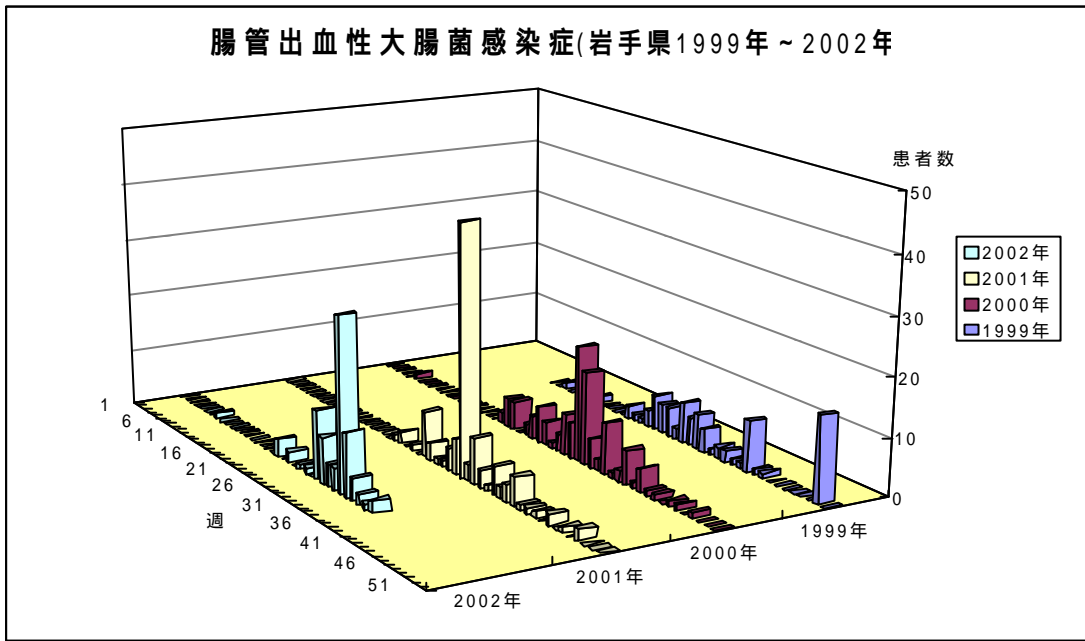
腸管出血性大腸菌感染症

腸管出血性大腸菌感染症が各地で多発しています。36週には盛岡地区から1例、一関地区から1例の報告がありました。検出した腸管出血性大腸菌の血清型は026と0157の2種類です。

これで、本年の県内の腸管出血性大腸菌感染症の報告は86例(内訳 0157:7例、026:59例、0111:18例、0115:1例、0121:1例)となりました。

腸管出血性大腸菌は比較的少ない菌量で感染するため、集団内での二次感染や家族内感染も少なくありません。特に小児や老人などでは、溶血性尿毒症症候群を併発することがあり、時には生命に関わることもあるため注意が必要です。

腹痛、下痢(血便)の症状がある場合には、早めに医療機関で受診することが大切です。



病原体検出情報

第29週に流行性耳下腺炎の患者から採取した咽頭ぬぐい液からムンプスウイルスを1例分離検出しました。

第36週に急性扁桃腺炎の患者から採取した咽頭ぬぐい液から単純ヘルペスウイルス1型を1例分離検出しました。

集団感染情報

この週には、集団感染の情報はありません。

医療機関からの情報

医療機関で患者さんを診療している先生方からの情報をお待ちしております。

医療現場の生の声をぜひお聞かせください。

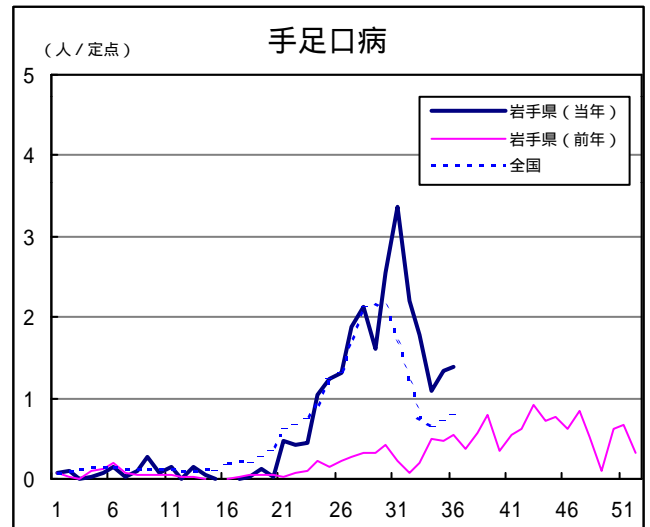
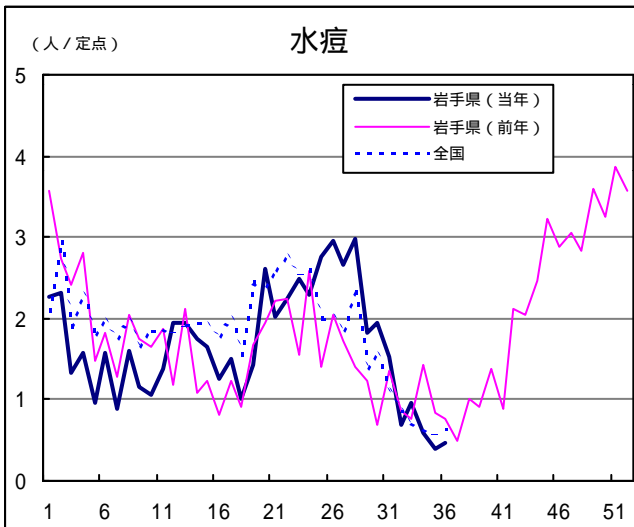
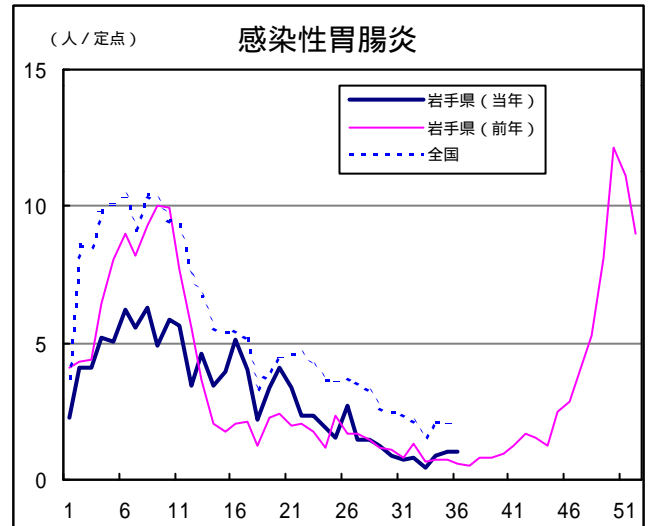
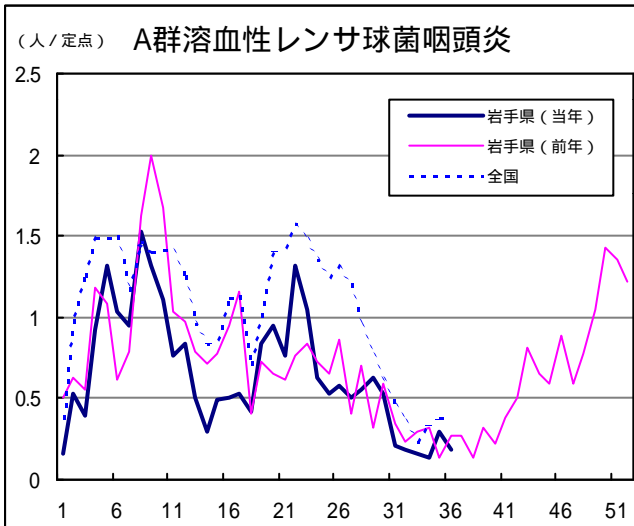
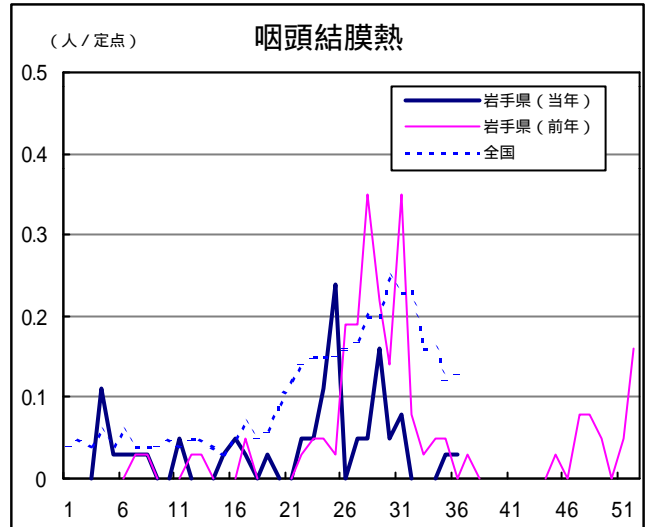
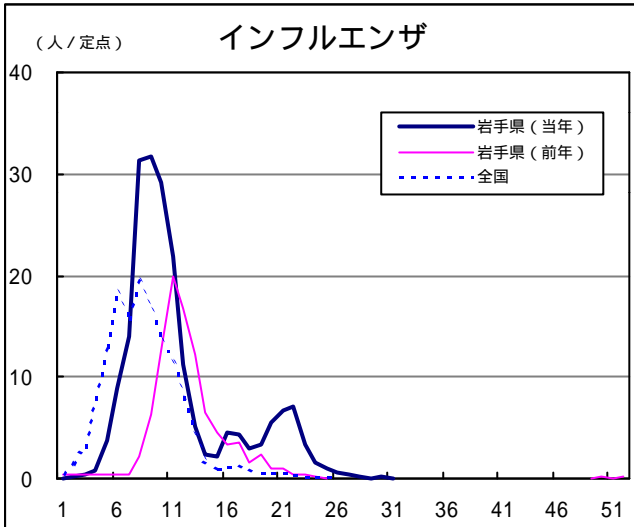
Q & A

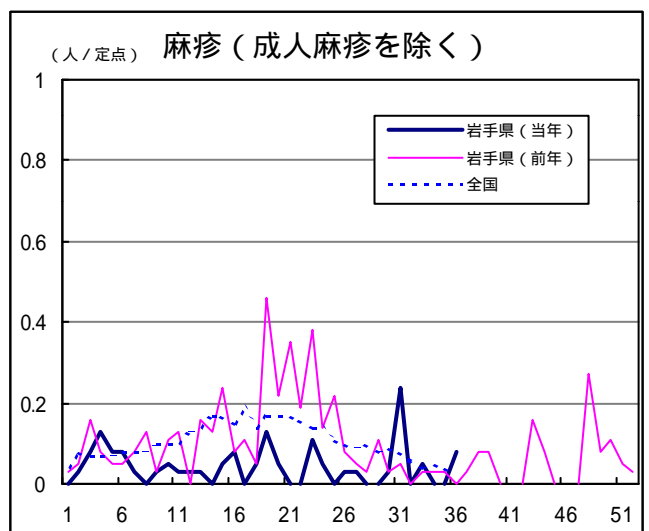
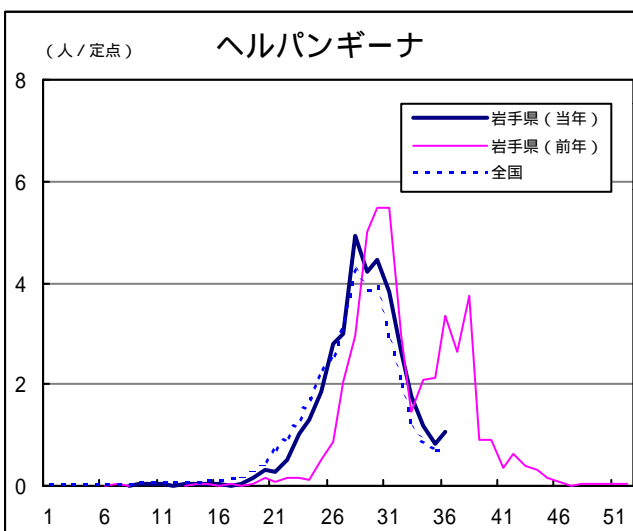
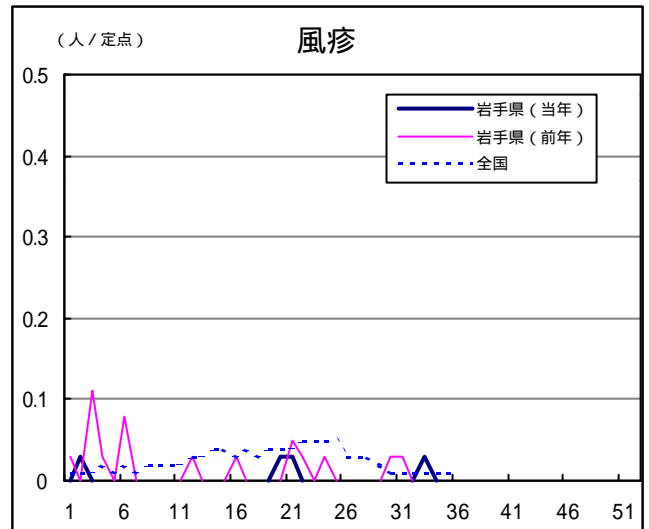
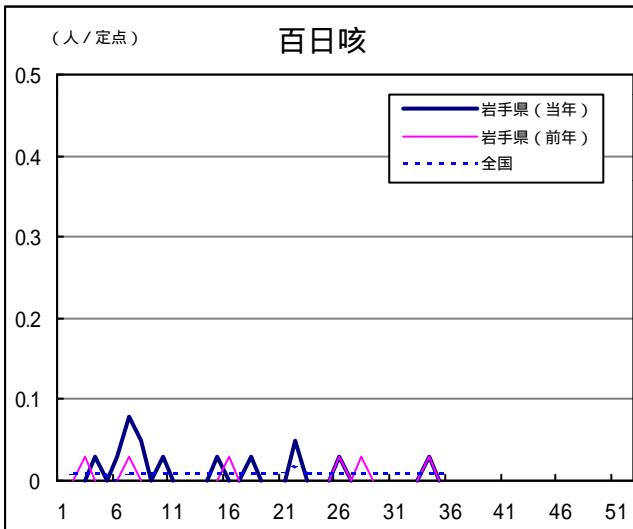
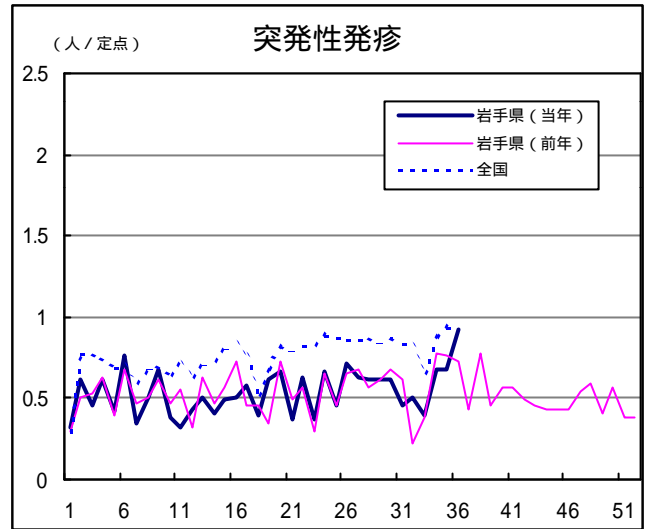
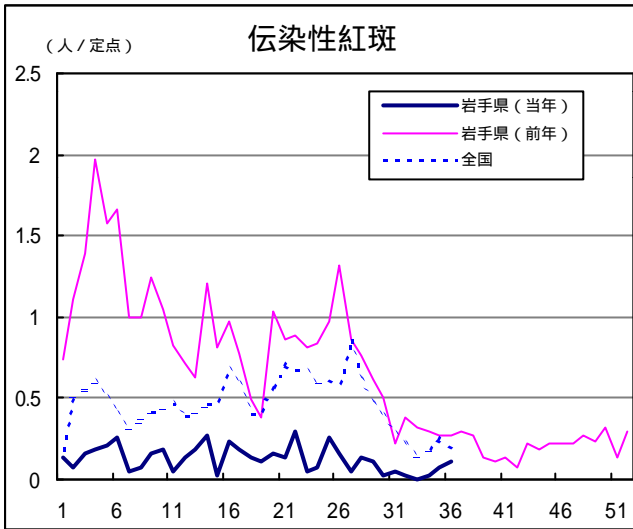
読者の皆様からのご質問をお受けしております。

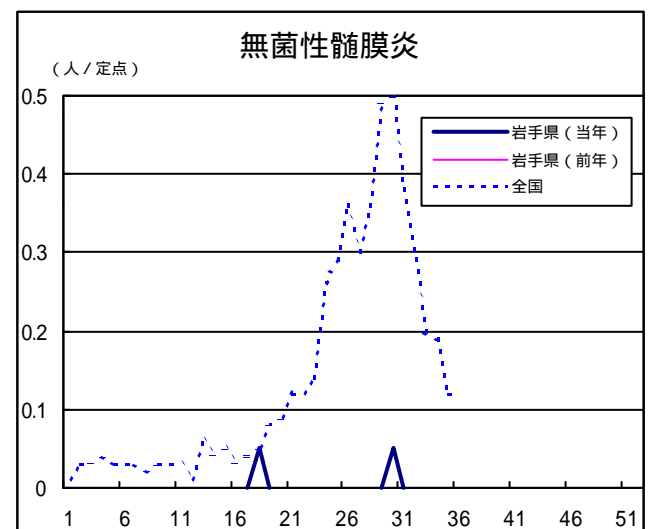
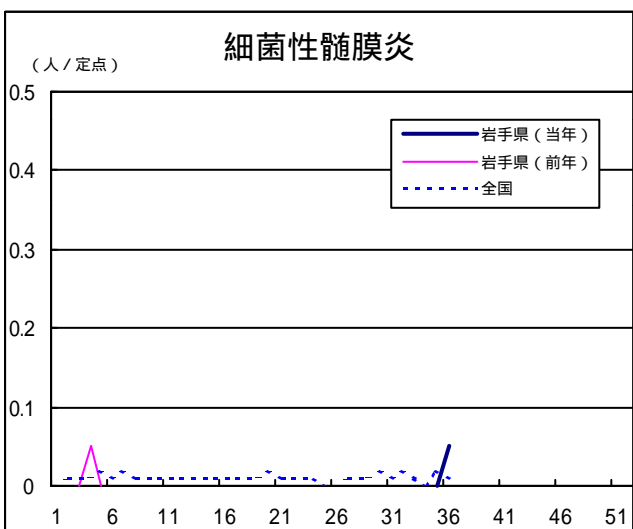
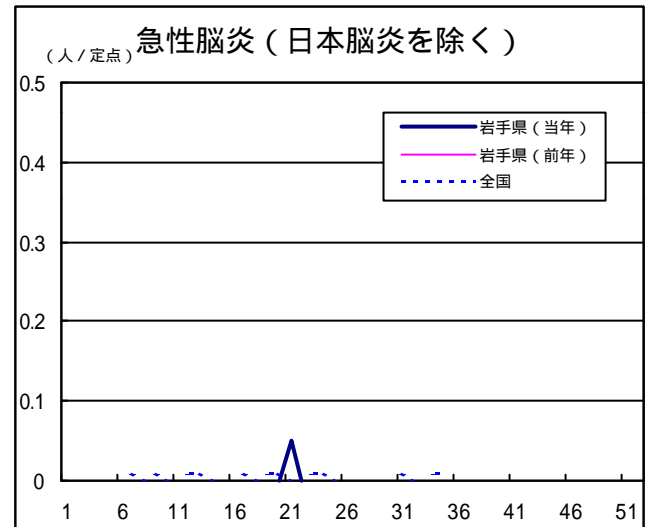
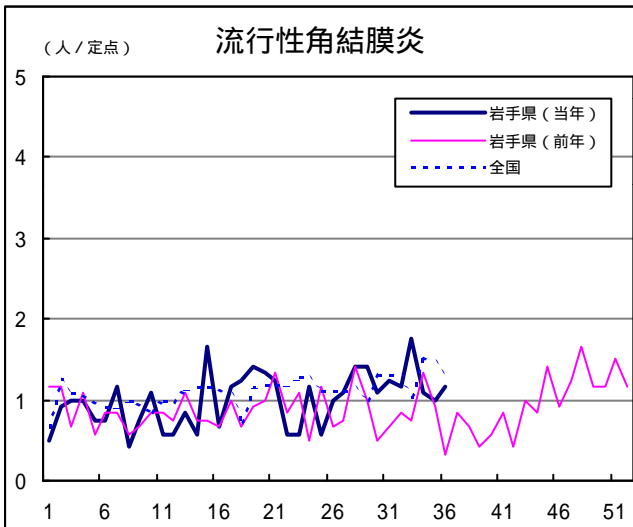
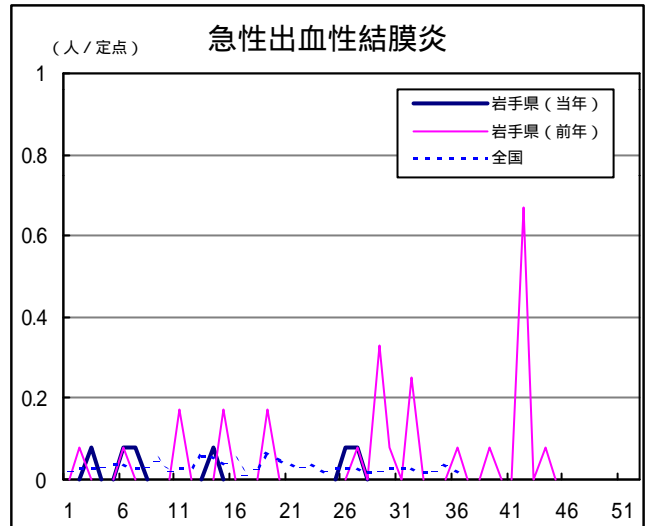
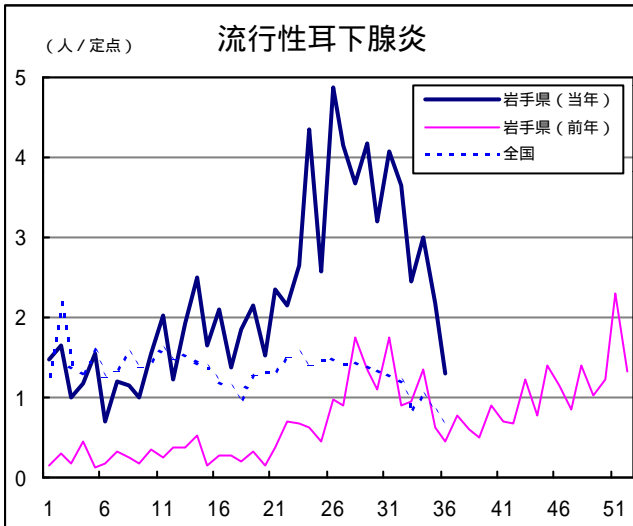
お寄せいただいたご質問につきましては、この欄でお答えします。

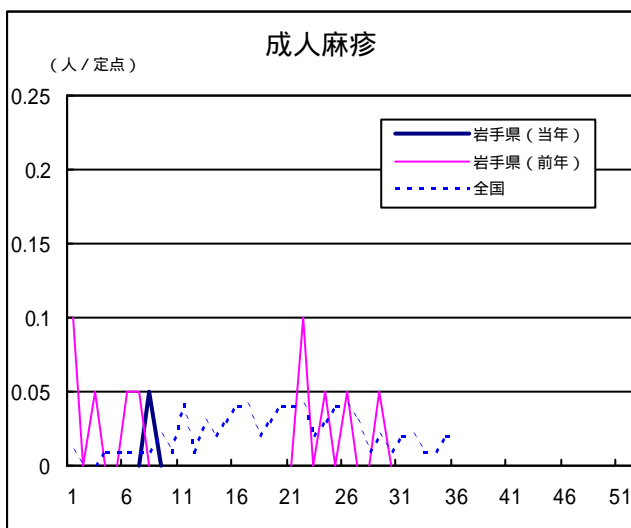
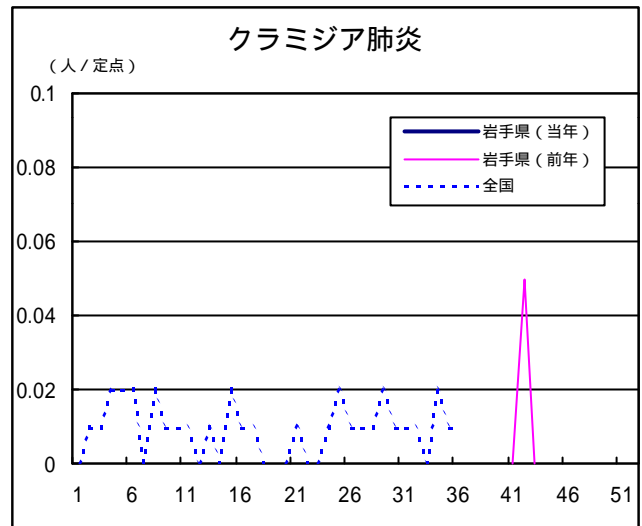
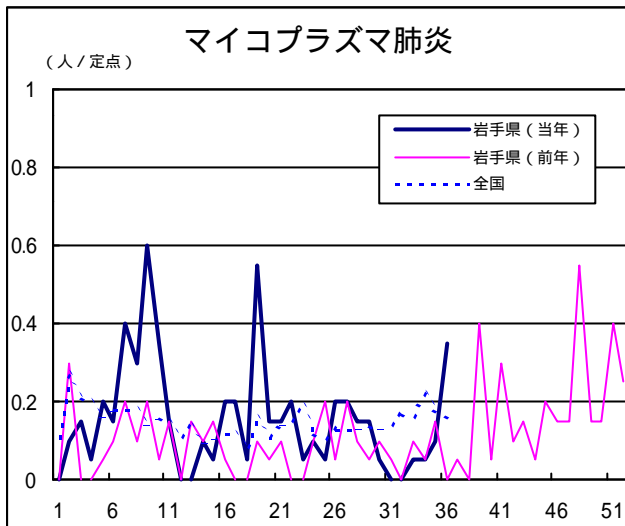
医療機関からの情報や読者の皆様からのご質問は下記の宛先までお寄せください。
岩手県結核・感染症情報センター（岩手県環境保健研究センター保健科学部内）
〒020-0852 岩手県盛岡市飯岡新田1-36-1
TEL:019-656-5669（直通） FAX:019-656-5667
E-mail : CC0019@pref.iwate.jp

疾病別グラフ（定点あたり患者数の推移）









定点医療機関の数

地区	インフルエンザ	小児科定点	眼科定点	基幹定点
岩手県	62	38	12	20
盛岡	17	11	3	5
花巻	5	3	1	2
北上	5	3	1	2
水沢	7	4	1	2
一関	7	4	1	2
大船渡	5	3	1	1
釜石	5	3	1	2
宮古	5	3	1	1
久慈	3	2	1	1
二戸	3	2	1	2

岩手の感染症情報を毎週メールでお届けする
「岩手県感染症情報ウィークリーマガジン」の配信を始めました。
 配信の登録は以下のURLからお願いします。
<http://www.pref.iwate.jp/~hp1353/kansen/mailmagazine.html>

岩手県感染症週報 平成14年第36週 平成14年9月13日発行
 監修：岩手県結核・感染症発生動向調査委員会
 発行：岩手県環境保健研究センター
 岩手県保健福祉部保健衛生課
 事務局：岩手県結核・感染症情報センター
 （岩手県環境保健研究センター保健科学部内）
 〒020-0852 岩手県盛岡市飯岡新田1-36-1
 TEL:019-656-5669（直通） FAX:019-656-5667
 E-mail: CC0019@pref.iwate.jp
 URL: <http://www.pref.iwate.jp/~hp1353/kansen/>
 <岩手県結核・感染症情報センター>
<http://www.pref.iwate.jp/~hp0360/>
 <岩手県保健福祉部保健衛生課>