

# 岩手県感染症週報

平成14年第33週（8月12日～8月18日）

岩手県結核 感染症情報センター

## 第33週の概要

### 1 類感染症

- ・患者発生の報告はありませんでした。

### 2 類感染症

- ・患者発生の報告はありませんでした。

### 3 類感染症

- ・腸管出血性大腸菌感染症の報告が、盛岡地区から3例、北上地区から1例ありました。

### 今注目の感染症

### 4 類感染症（全数把握対象疾患）

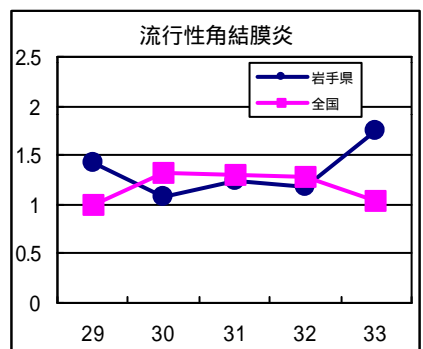
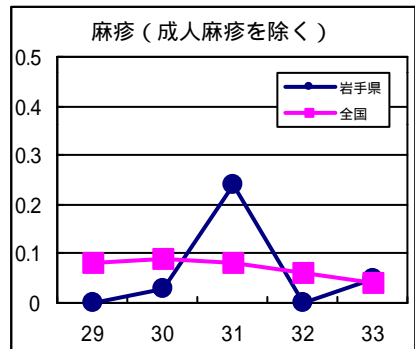
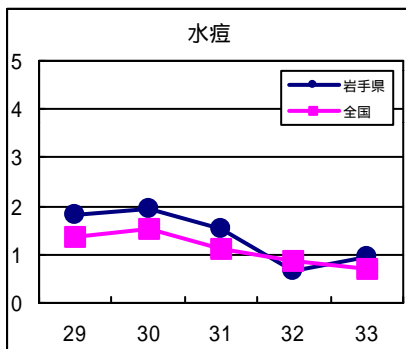
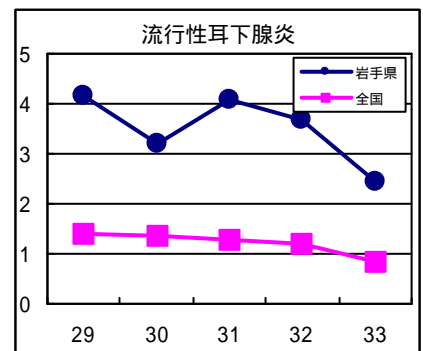
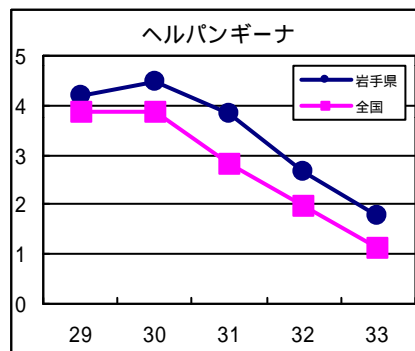
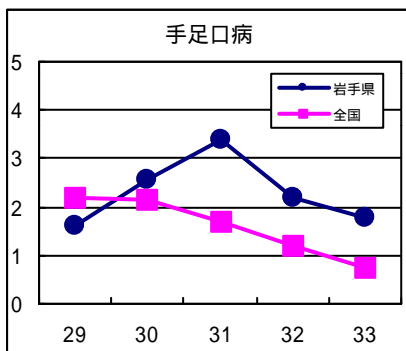
- ・患者発生の報告はありませんでした。

### 4 類感染症（定点把握対象疾患）

- ・手足口病は流行のピークを越えたものと思われ、患者数は減少しています。患者数が特に多かった久慈地区でも減少を続けていますが、定点当たり患者数は12.5と多く、まだ注意が必要です。
- ・ヘルパンギーナも流行のピークを越え、患者数は減少を続けています。盛岡地区では定点当たり患者数が2.8とやや多いもののこれから減少していくものと思われます。
- ・流行性耳下腺炎は減少しています。特に患者数の多い二戸地区でも減少していますが、定点当たり患者数12.5と多く、引き続き注意が必要です。
- ・流行性角結膜炎は、今週盛岡地区で定点当たり患者数が5.3と増加しました。

## 最近の注目疾患（定点あたり患者数の過去5週の動き）

（疾患によって目盛りのスケールが違うことに注意）



定点把握対象疾患（過去5週の動き）

（定点あたり患者数）

疾病名	地域	週					流行傾向
		29	30	31	32	33	
インフルエンザ	岩手県	0.08	0.11	0.02	0	0.02	→
	全国	0.03	0.02	0.01	0.01	0	
咽頭結膜熱	岩手県	0.16	0.05	0.08	0	0	→
	全国	0.2	0.25	0.23	0.23	0.16	
A群溶血性レンサ球菌咽頭炎	岩手県	0.63	0.53	0.21	0.18	0.16	→
	全国	0.76	0.62	0.45	0.36	0.24	
感染性胃腸炎	岩手県	1.26	0.87	0.71	0.82	0.47	→
	全国	2.61	2.52	2.38	2.14	1.56	
水痘	岩手県	1.82	1.95	1.53	0.68	0.97	→
	全国	1.37	1.54	1.1	0.86	0.72	
手足口病	岩手県	1.61	2.55	3.37	2.21	1.79	↘
	全国	2.17	2.14	1.69	1.2	0.76	
伝染性紅斑	岩手県	0.11	0.03	0.05	0.03	0	→
	全国	0.47	0.39	0.28	0.22	0.14	
突発性発疹	岩手県	0.61	0.61	0.45	0.5	0.39	→
	全国	0.84	0.87	0.84	0.82	0.65	
百日咳	岩手県	0	0	0	0	0	→
	全国	0.01	0.01	0.01	0.01	0.01	
風疹	岩手県	0	0	0	0	0.03	→
	全国	0.02	0.01	0.01	0.01	0.01	
ヘルパンギーナ	岩手県	4.21	4.47	3.84	2.66	1.76	↘
	全国	3.88	3.89	2.83	1.99	1.13	
麻疹（成人麻疹を除く）	岩手県	0	0.03	0.24	0	0.05	→
	全国	0.08	0.09	0.08	0.06	0.04	
流行性耳下腺炎	岩手県	4.18	3.21	4.08	3.66	2.45	↘
	全国	1.41	1.34	1.29	1.2	0.85	
急性出血性結膜炎	岩手県	0	0	0	0	0	→
	全国	0.02	0.03	0.03	0.03	0.02	
流行性角結膜炎	岩手県	1.42	1.08	1.25	1.17	1.75	↗
	全国	1	1.32	1.3	1.28	1.04	
急性脳炎（日本脳炎を除く）	岩手県	0	0	0	0	0	→
	全国	0	0	0	0.01	0	
細菌性髄膜炎	岩手県	0	0	0	0	0	→
	全国	0.01	0.02	0.01	0.02	0.01	
無菌性髄膜炎	岩手県	0	0.05	0	0	0	→
	全国	0.49	0.5	0.38	0.29	0.2	
マイコプラズマ肺炎	岩手県	0.15	0.05	0	0	0.05	→
	全国	0.14	0.13	0.14	0.17	0.16	
クラミジア肺炎（オウム病を除く）	岩手県	0	0	0	0	0	→
	全国	0.02	0.01	0.01	0.01	0	
成人麻疹	岩手県	0	0	0	0	0	→
	全国	0.02	0.01	0.02	0.02	0.01	

全数把握対象疾患（過去5週の動き）

（患者発生数）

分類	疾病名	（週） 岩手県					全国		
		29	30	31	32	33	累計	33	累計
一類 感染症	エボラ出血熱	0	0	0	0	0	0	0	0
	クリミア・コンゴ出血熱	0	0	0	0	0	0	0	0
	ペスト	0	0	0	0	0	0	0	0
	マールブルグ病	0	0	0	0	0	0	0	0
	ラッサ熱	0	0	0	0	0	0	0	0
二類 感染症	コレラ	0	0	0	0	0	0	3	36
	細菌性赤痢	0	0	0	0	0	0	10	465
	腸チフス	0	0	0	1	0	1	0	41
	パラチフス	0	0	0	0	0	0	1	24
	急性灰白髄炎	0	0	0	0	0	0	0	0
	ジフテリア	0	0	0	0	0	0	0	0
三類	腸管出血性大腸菌感染症	4	4	30	11	4	81	235	2015
四類 感染症	アメーバ赤痢	0	0	0	0	0	2	4	281
	エキノкокクス症	0	0	0	0	0	0	1	6
	黄熱	0	0	0	0	0	0	0	0
	オウム病	0	0	0	0	0	0	0	44
	回帰熱	0	0	0	0	0	0	0	0
	急性ウイルス性肝炎	0	0	1	0	0	8	5	685
	Q熱	0	0	0	0	0	0	0	33
	狂犬病	0	0	0	0	0	0	0	0
	クリプトスポリジウム症	0	0	0	0	0	0	0	104
	クロイツフェルト・ヤコブ病	0	1	0	0	0	4	0	81
	劇症型溶血性レンサ球菌感染症	0	0	0	0	0	0	2	67
	後天性免疫不全症候群	0	0	0	0	0	2	11	550
	コクシジオイデス症	0	0	0	0	0	0	1	3
	ジアルジア症	0	0	0	0	0	0	4	78
	腎症候性出血熱	0	0	0	0	0	0	0	0
	髄膜炎菌性髄膜炎	0	0	0	0	0	0	0	5
	先天性風疹症候群	0	0	0	0	0	0	0	0
	炭疽	0	0	0	0	0	0	0	0
	ツツガムシ病	0	0	0	0	0	6	0	116
	デング熱	0	0	0	0	0	0	1	35
	日本紅斑熱	0	0	0	0	0	0	0	8
	日本脳炎	0	0	0	0	0	0	0	0
	乳児ボツリヌス症	0	0	0	0	0	0	0	0
	梅毒	1	1	0	0	0	2	5	339
	破傷風	0	0	0	0	0	0	0	58
	バンコマイシン耐性腸球菌感染症	0	0	0	0	0	0	1	24
	ハンタウイルス肺症候群	0	0	0	0	0	0	0	0
	Bウイルス病	0	0	0	0	0	0	0	0
	ブルセラ症	0	0	0	0	0	0	0	1
	発疹チフス	0	0	0	0	0	0	0	0
	マラリア	0	0	0	0	0	0	0	49
	ライム病	0	0	0	0	0	0	0	9
レジオネラ症	0	0	0	0	0	0	5	97	

## 今注目の感染症

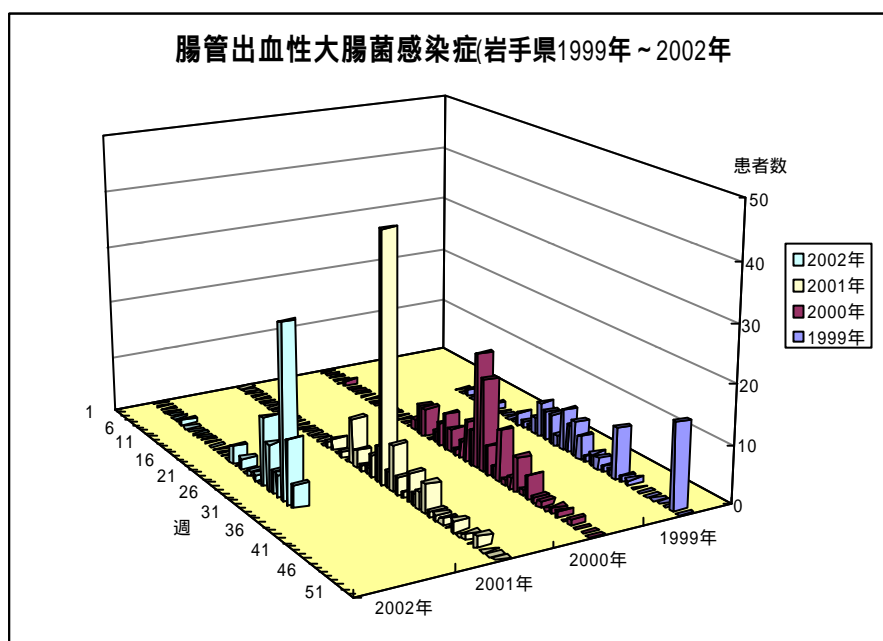
### 腸管出血性大腸菌感染症

腸管出血性大腸菌感染症が各地で多発しています。33週には盛岡地区から3例、北上地区から1例の報告がありました。

これで、本年の県内の腸管出血性大腸菌感染症の報告は81例（内訳 0157:6例、026:56例、0111:17例、0115:1例、血清型不明:1例）となりました。

例年、梅雨の時期を過ぎると細菌性食中毒の増加とともに腸管出血性大腸菌感染症の件数も増えてきます。腸管出血性大腸菌は、比較的少ない菌量で感染し、小児や老人などでは、溶血性尿毒症症候群を併発することがあるため、注意が必要です。

腹痛、下痢（血便）の症状がある場合には、早めに医療機関で受診することが大切です。



## 病原体検出情報

第26～30週に急性扁桃腺炎の患者から採取した咽頭ぬぐい液から、コクサッキーA群4型ウイルス4例を分離検出しました。

第27週にヘルパンギーナの患者から採取した咽頭ぬぐい液からコクサッキーA群ウイルス6型を1例分離検出しました。

## 集団感染情報

この週には集団感染情報はありません。

## 医療機関からの情報

医療機関で患者さんを診療している先生方からの情報をお待ちしております。

医療現場の生の声をぜひお聞かせください。

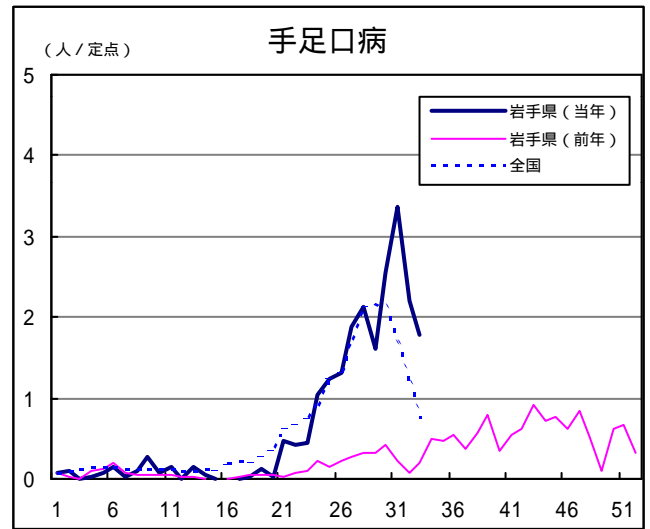
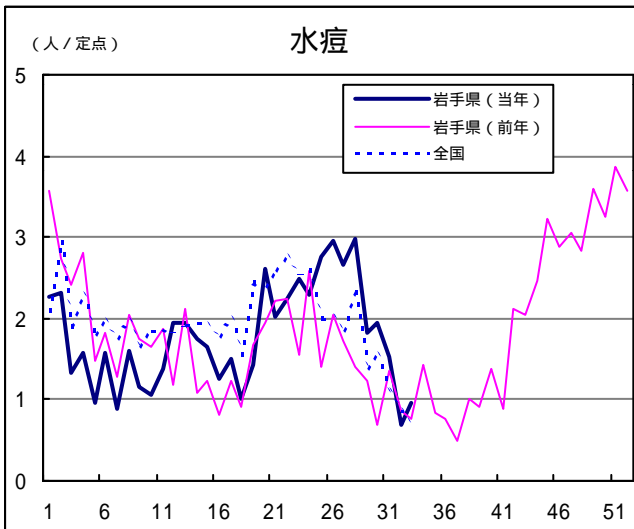
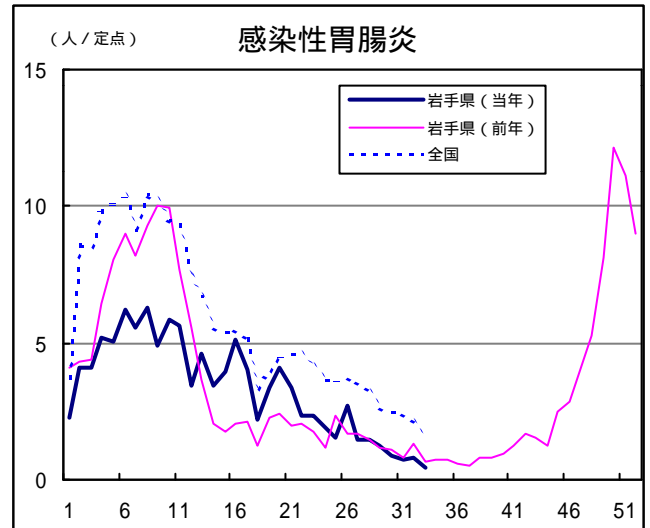
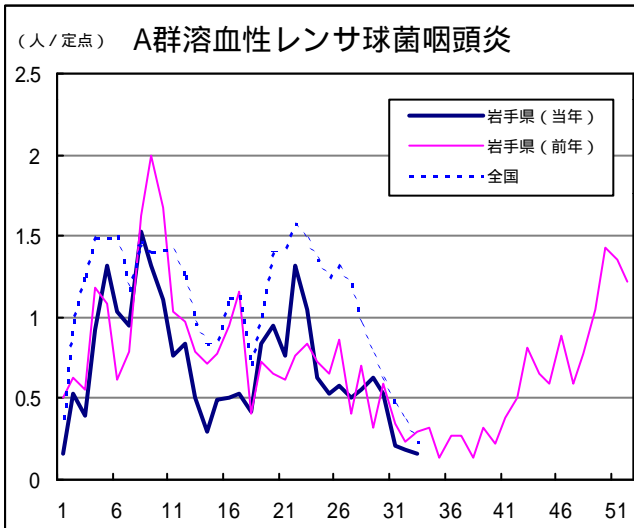
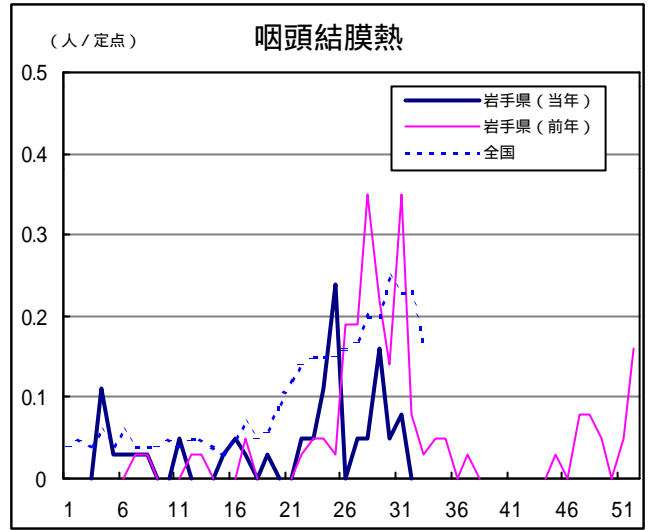
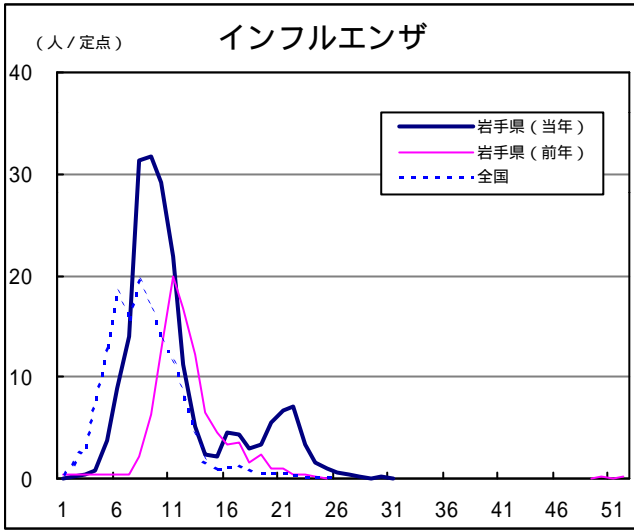
## Q & A

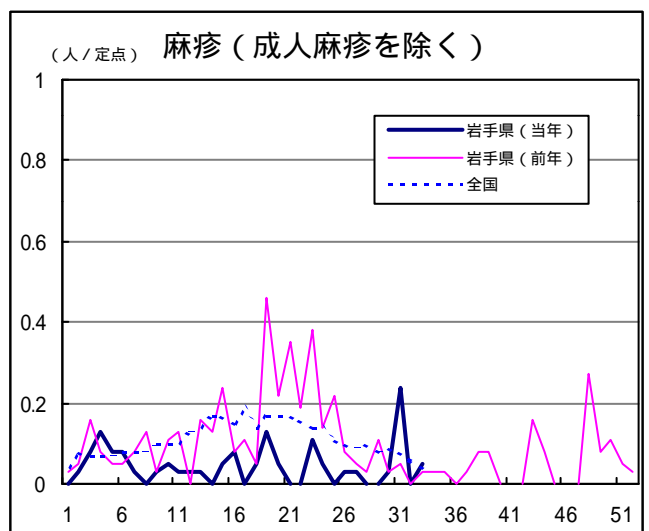
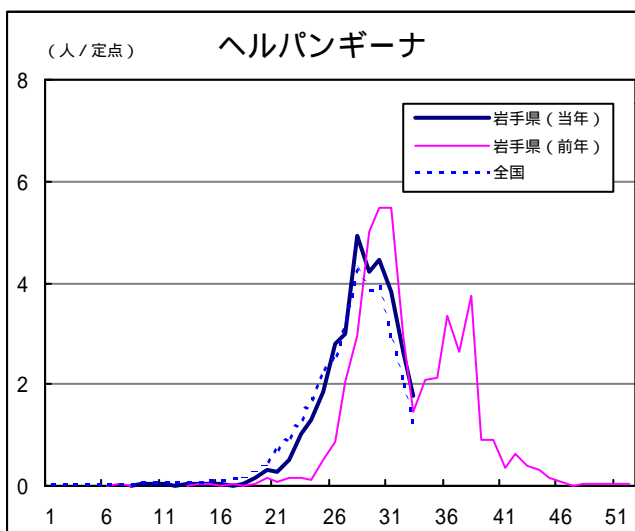
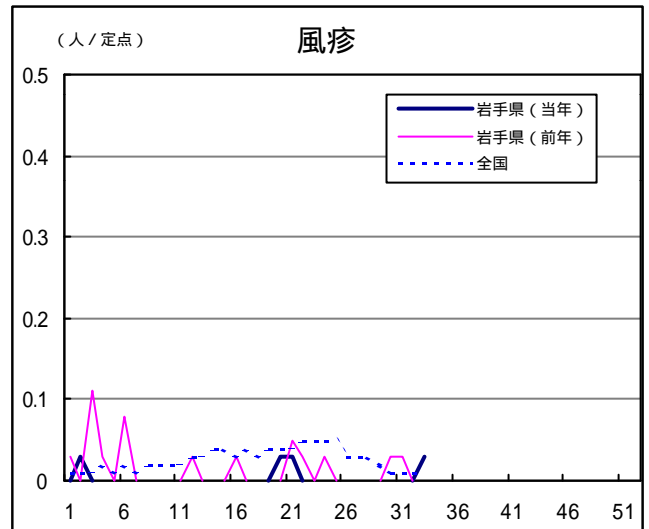
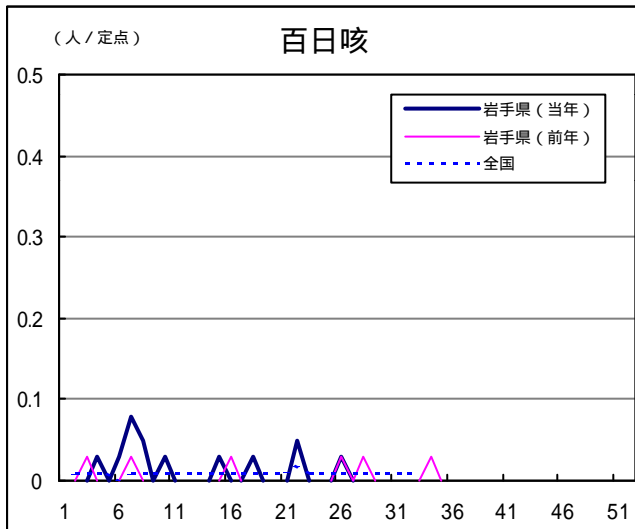
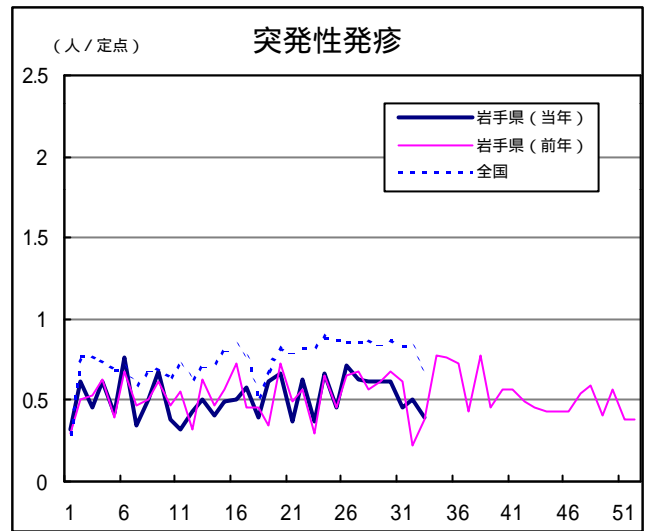
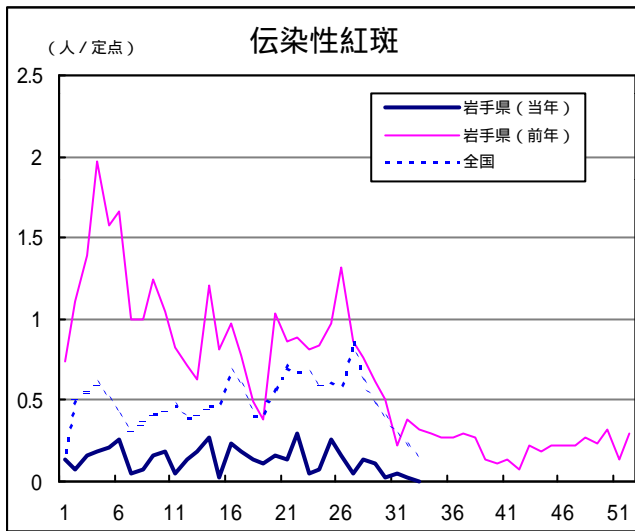
読者の皆様からのご質問をお受けしております。

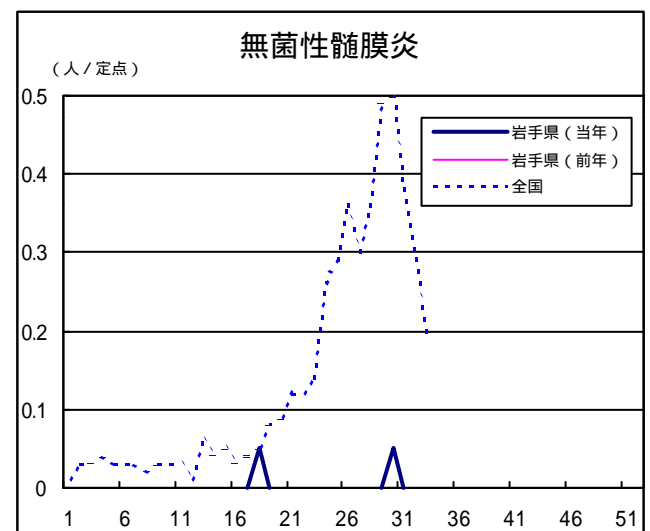
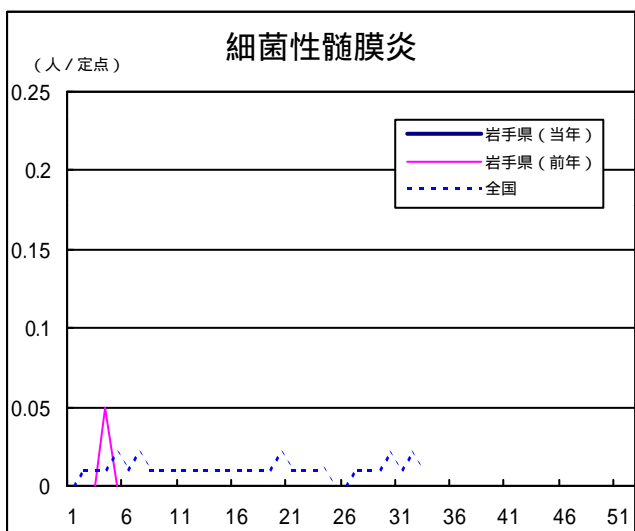
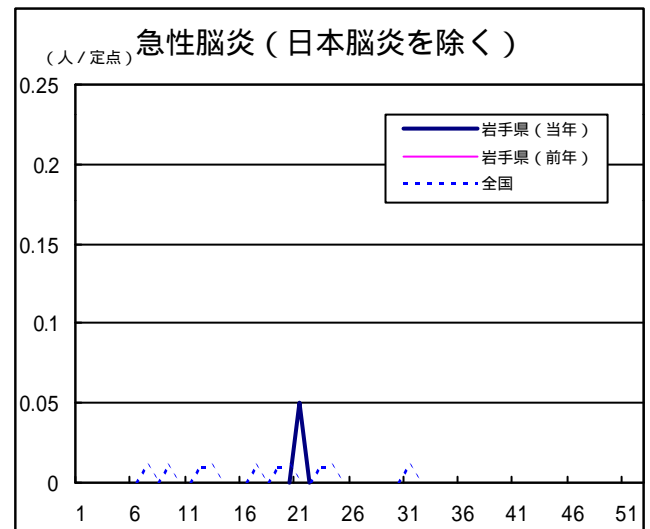
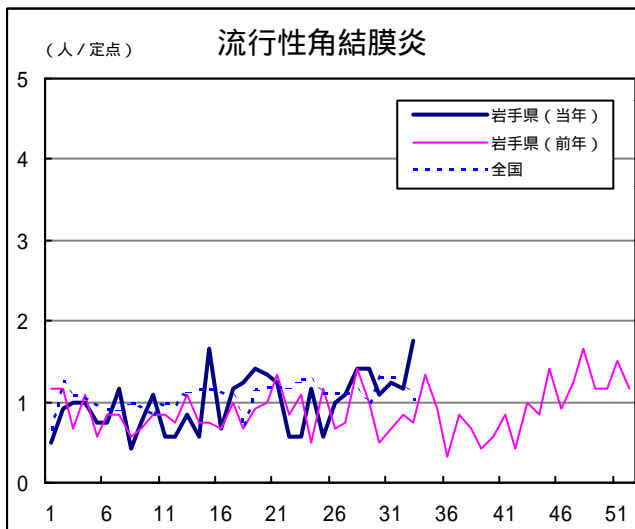
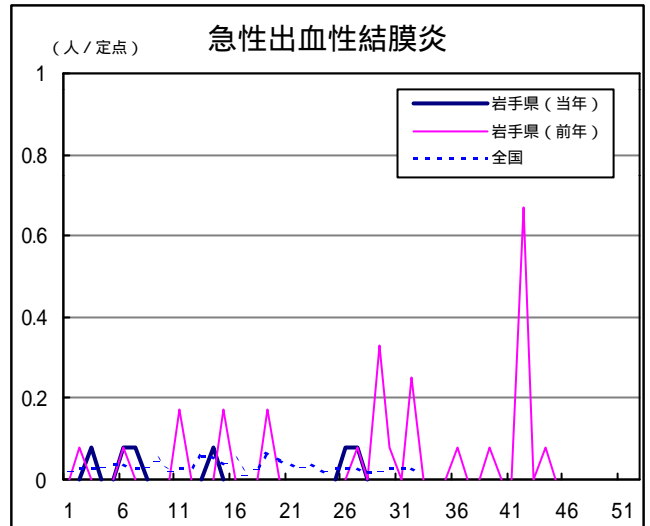
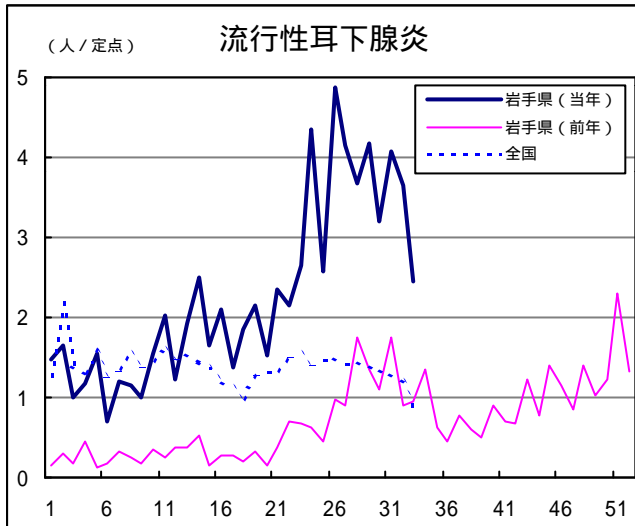
お寄せいただいたご質問につきましては、この欄でお答えします。

医療機関からの情報や読者の皆様からのご質問は下記の宛先までお寄せください。  
岩手県結核・感染症情報センター（岩手県環境保健研究センター保健科学部内）  
〒020-0852 岩手県盛岡市飯岡新田1-36-1  
TEL:019-656-5669（直通） FAX:019-656-5667  
E-mail : CC0019@pref.iwate.jp

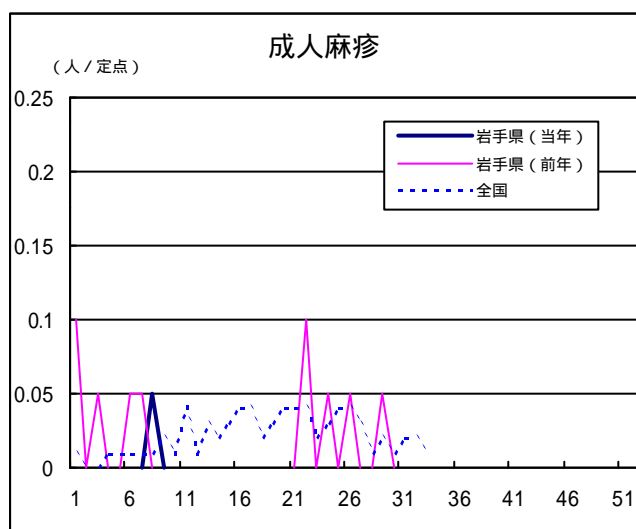
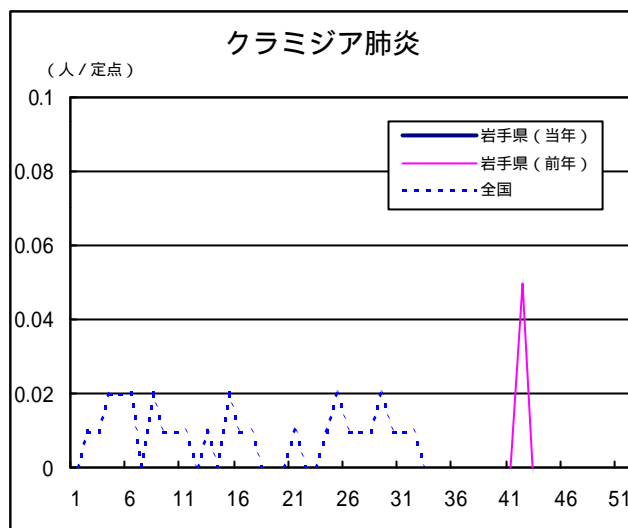
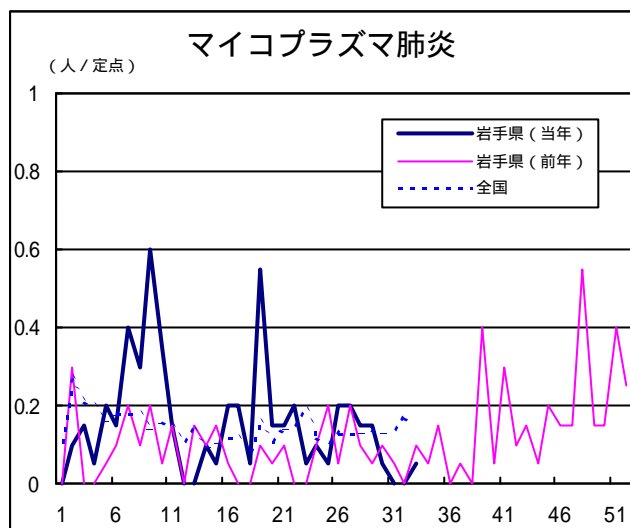
疾病別グラフ（定点あたり患者数の推移）











定点医療機関の数

地区	インフル エンザ	小児科定 点	眼科定点	基幹定点
<b>岩手県</b>	<b>62</b>	<b>38</b>	<b>12</b>	<b>20</b>
盛岡	17	11	3	5
花巻	5	3	1	2
北上	5	3	1	2
水沢	7	4	1	2
一関	7	4	1	2
大船渡	5	3	1	1
釜石	5	3	1	2
宮古	5	3	1	1
久慈	3	2	1	1
二戸	3	2	1	2

岩手県感染症週報 平成14年第33週 平成14年8月23日発行

監修：岩手県結核・感染症発生動向調査委員会

発行：岩手県環境保健研究センター

岩手県保健福祉部保健衛生課

事務局：岩手県結核・感染症情報センター

(岩手県環境保健研究センター保健科学部内)

〒020-0852 岩手県盛岡市飯岡新田1-36-1

TEL:019-656-5669 (直通) FAX:019-656-5667

E-mail: CC0019@pref.iwate.jp

URL: <http://www.pref.iwate.jp/~hp1353/kansen/>

<岩手県結核・感染症情報センター>

<http://www.pref.iwate.jp/~hp0360/>

<岩手県保健福祉部保健衛生課>