

# 岩手県感染症週報

平成14年第29週（7月15日～7月21日）

岩手県結核 感染症情報センター

## 第29週の概要

### 1 類感染症

- ・患者発生の報告はありませんでした。

### 2 類感染症

- ・患者発生の報告はありませんでした。

### 3 類感染症

- ・盛岡地区と大船渡地区から腸管出血性大腸菌感染症の報告が4例ありました。うち3例は集団感染事例に関連したものです。

### 4 類感染症（全数把握対象疾患）

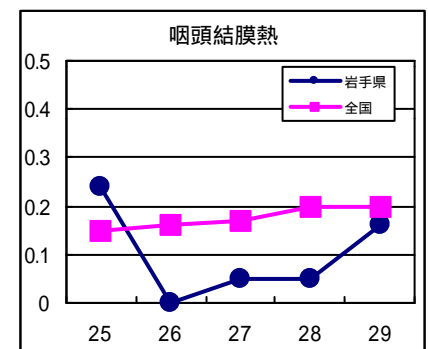
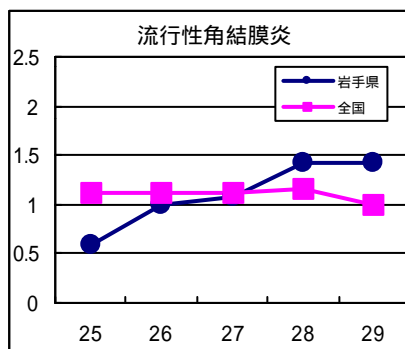
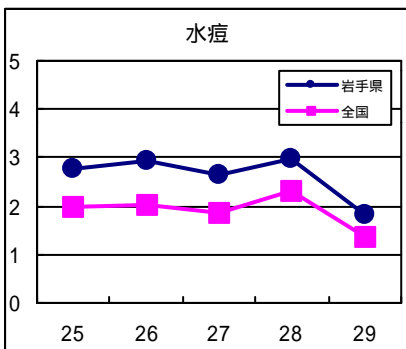
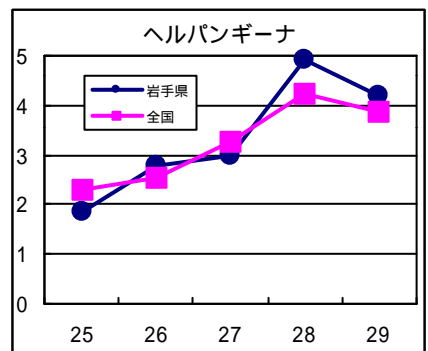
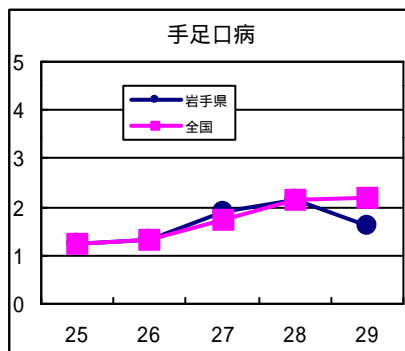
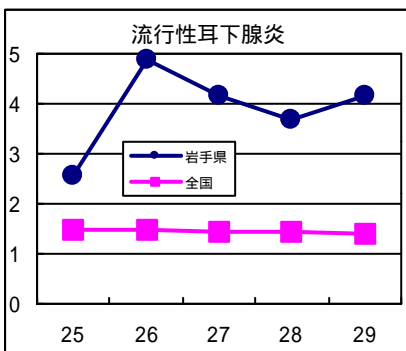
- ・盛岡地区から梅毒の報告が1例ありました。

### 4 類感染症（定点把握対象疾患）

- ・先週まで減少していた流行性耳下腺炎は、今週再び増加しました。北上、一関、二戸地区では依然として警報ライン（定点当たり患者数 5.0）を越えており、引き続き注意が必要です。
- ・手足口病は先週まで患者数が多かった北上地区で減少しました。しかし、盛岡地区では定点当たり患者数が 3.3 と患者数が多い状態が続いています。
- ・ヘルパンギーナは、先週患者数が多かった花巻、大船渡地区で減少しましたが、北上地区では定点当たり患者数が 13.7 と依然として流行が続いています。
- ・県央南部地域で患者数が多かった水痘は今週になって減少しました。しかし、水沢地区では定点当たり患者数が 4.0 と患者数が多く、今後とも注意が必要です。
- ・咽頭結膜熱は花巻地区で定点当たり患者数が 1.7 と増加しました。

## 最近の注目疾患（定点あたり患者数の過去5週の動き）

（疾患によって目盛りのスケールが違うことに注意）



定点把握対象疾患（過去5週の動き）

（定点あたり患者数）

疾病名	地域	週					流行傾向
		25	26	27	28	29	
インフルエンザ	岩手県	0.9	0.6	0.48	0.24	0.08	↓
	全国	0.11	0.07	0.05	0.04	0.03	
咽頭結膜熱	岩手県	0.24	0	0.05	0.05	0.16	↑
	全国	0.15	0.16	0.17	0.2	0.2	
A群溶血性レンサ球菌咽頭炎	岩手県	0.53	0.58	0.5	0.55	0.63	→
	全国	1.24	1.31	1.19	0.95	0.76	
感染性胃腸炎	岩手県	1.55	2.68	1.45	1.47	1.26	↓
	全国	3.57	3.72	3.58	3.22	2.61	
水痘	岩手県	2.76	2.95	2.66	2.97	1.82	↓
	全国	1.99	2.02	1.84	2.31	1.37	
手足口病	岩手県	1.24	1.32	1.89	2.13	1.61	↓
	全国	1.24	1.34	1.73	2.13	2.17	
伝染性紅斑	岩手県	0.26	0.16	0.05	0.13	0.11	→
	全国	0.61	0.59	0.85	0.62	0.47	
突発性発疹	岩手県	0.45	0.71	0.63	0.61	0.61	→
	全国	0.87	0.86	0.86	0.88	0.84	
百日咳	岩手県	0	0.03	0	0	0	→
	全国	0.01	0.01	0.01	0.01	0.01	
風疹	岩手県	0	0	0	0	0	→
	全国	0.05	0.03	0.03	0.03	0.02	
ヘルパンギーナ	岩手県	1.84	2.79	3	4.92	4.21	↓
	全国	2.29	2.56	3.26	4.25	3.88	
麻疹（成人麻疹を除く）	岩手県	0	0.03	0.03	0	0	→
	全国	0.11	0.1	0.09	0.1	0.08	
流行性耳下腺炎	岩手県	2.58	4.87	4.16	3.68	4.18	↑
	全国	1.48	1.49	1.43	1.45	1.41	
急性出血性結膜炎	岩手県	0	0.08	0.08	0	0	→
	全国	0.03	0.03	0.03	0.02	0.02	
流行性角結膜炎	岩手県	0.58	1	1.08	1.42	1.42	→
	全国	1.11	1.11	1.12	1.15	1	
急性脳炎（日本脳炎を除く）	岩手県	0	0	0	0	0	→
	全国	0.01	0	0	0	0	
細菌性髄膜炎	岩手県	0	0	0	0	0	→
	全国	0	0	0.01	0.01	0.01	
無菌性髄膜炎	岩手県	0	0	0	0	0	→
	全国	0.29	0.36	0.3	0.36	0.49	
マイコプラズマ肺炎	岩手県	0.05	0.2	0.2	0.15	0.15	→
	全国	0.1	0.13	0.13	0.13	0.14	
クラミジア肺炎（オウム病を除く）	岩手県	0	0	0	0	0	→
	全国	0.02	0.01	0.01	0.01	0.02	
成人麻疹	岩手県	0	0	0	0	0	→
	全国	0.04	0.04	0.03	0.01	0.02	

全数把握対象疾患（過去5週の動き）

（患者発生数）

分類	疾病名	（週） 岩手県					全国		
		25	26	27	28	29	累計	29	累計
一類 感染症	エボラ出血熱	0	0	0	0	0	0	0	0
	クリミア・コンゴ出血熱	0	0	0	0	0	0	0	0
	ペスト	0	0	0	0	0	0	0	0
	マールブルグ病	0	0	0	0	0	0	0	0
	ラッサ熱	0	0	0	0	0	0	0	0
二類 感染症	コレラ	0	0	0	0	0	0	1	17
	細菌性赤痢	0	0	0	0	0	0	12	429
	腸チフス	0	0	0	0	0	0	1	34
	パラチフス	0	0	0	0	0	0	1	21
	急性灰白髄炎	0	0	0	0	0	0	0	0
	ジフテリア	0	0	0	0	0	0	0	0
三類	腸管出血性大腸菌感染症	1	0	12	8	4	32	112	1242
四類 感染症	アメーバ赤痢	0	0	0	0	0	2	4	245
	エキノкокクス症	0	0	0	0	0	0	0	5
	黄熱	0	0	0	0	0	0	0	0
	オウム病	0	0	0	0	0	0	1	43
	回帰熱	0	0	0	0	0	0	0	0
	急性ウイルス性肝炎	0	0	0	0	0	7	9	619
	Q熱	0	0	0	0	0	0	0	33
	狂犬病	0	0	0	0	0	0	0	0
	クリプトスポリジウム症	0	0	0	0	0	0	0	104
	クロイツフェルト・ヤコブ病	0	0	0	0	0	3	2	70
	劇症型溶血性レンサ球菌感染症	0	0	0	0	0	0	1	56
	後天性免疫不全症候群	0	0	0	0	0	2	7	457
	コクシジオイデス症	0	0	0	0	0	0	0	2
	ジアルジア症	0	0	0	0	0	0	3	64
	腎症候性出血熱	0	0	0	0	0	0	0	0
	髄膜炎菌性髄膜炎	0	0	0	0	0	0	0	5
	先天性風疹症候群	0	0	0	0	0	0	0	0
	炭疽	0	0	0	0	0	0	0	0
	ツツガムシ病	0	0	0	0	0	6	1	111
	デング熱	0	0	0	0	0	0	1	29
	日本紅斑熱	0	0	0	0	0	0	1	7
	日本脳炎	0	0	0	0	0	0	0	0
	乳児ボツリヌス症	0	0	0	0	0	0	0	0
	梅毒	0	0	0	0	1	1	6	303
	破傷風	0	0	0	0	0	0	2	46
	バンコマイシン耐性腸球菌感染症	0	0	0	0	0	0	0	22
	ハンタウイルス肺症候群	0	0	0	0	0	0	0	0
	Bウイルス病	0	0	0	0	0	0	0	0
	ブルセラ症	0	0	0	0	0	0	0	1
	発疹チフス	0	0	0	0	0	0	0	0
	マラリア	0	0	0	0	0	0	1	47
	ライム病	0	0	0	0	0	0	1	6
レジオネラ症	0	0	0	0	0	0	0	55	

## 今注目の感染症

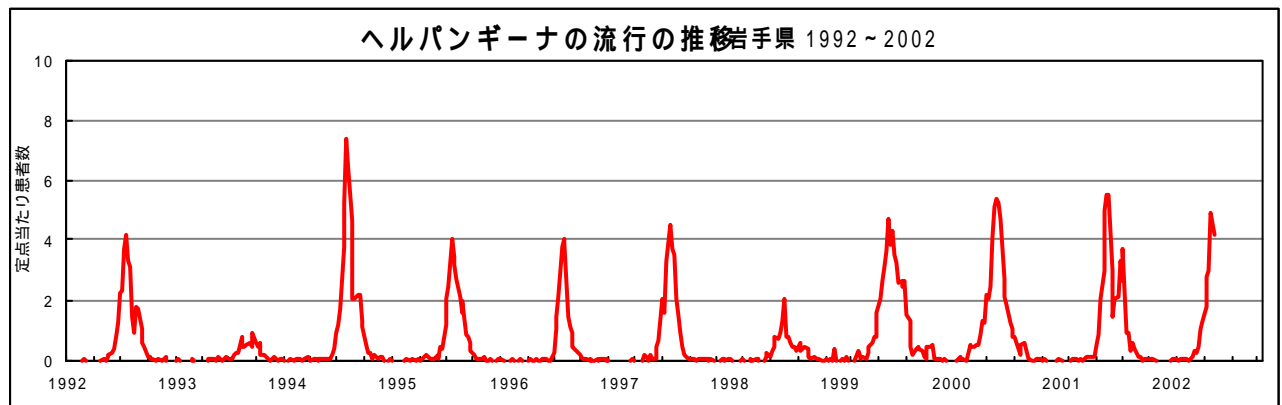
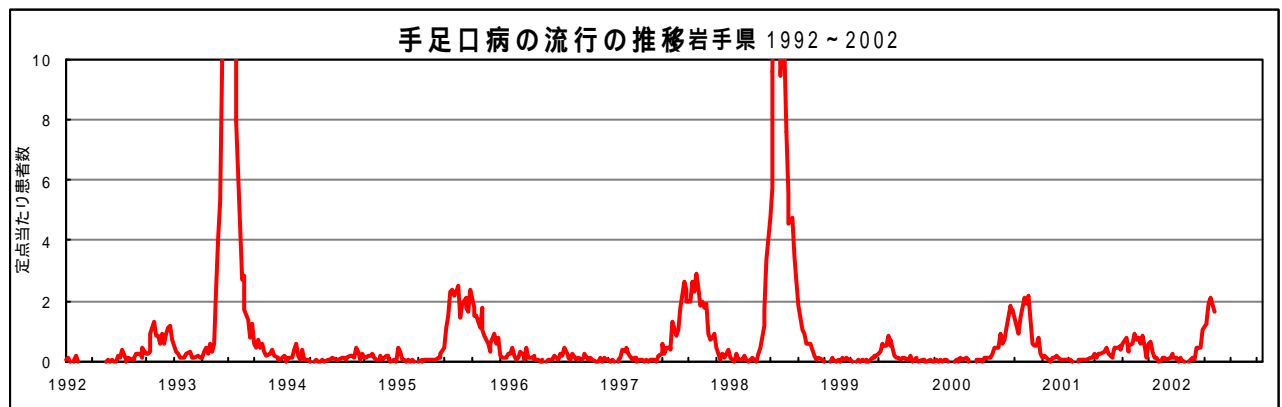
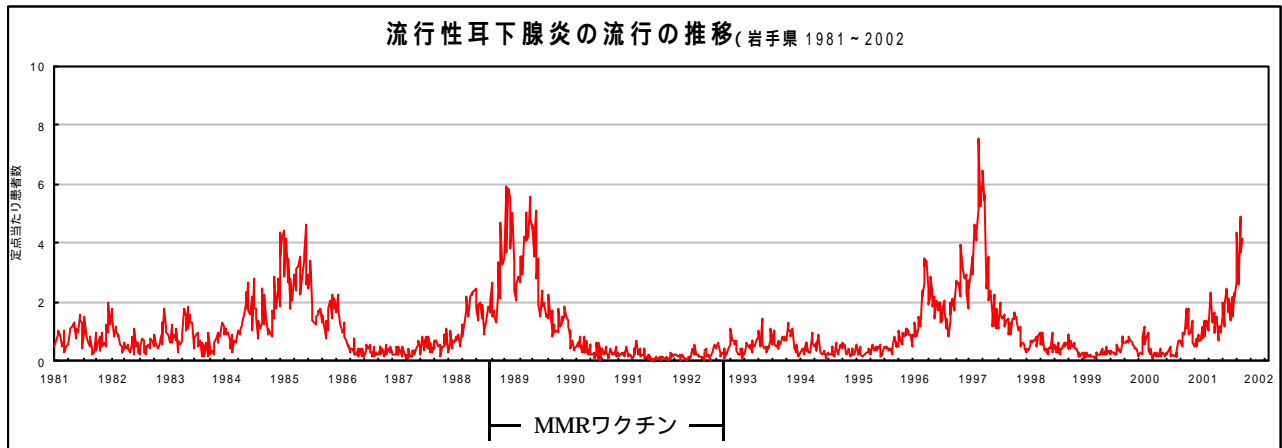
### 流行性耳下腺炎、手足口病、ヘルパンギーナ

現在流行中または患者増加中の3疾患のこれまでの流行の推移を下図に示しました。

流行性耳下腺炎は4～5年の周期で流行を繰り返し、本年はその流行期にあるようです。

手足口病は3～5年の周期で大きな流行があります。

ヘルパンギーナは毎年夏に流行のピークがあります。



## 病原体検出情報

第29週に採取した急性鼻扁桃炎患者（1歳6ヶ月）の咽頭ぬぐい液から、単純ヘルペスウイルス1型を検出しました。

## 集団感染情報

7月17日に、大船渡保健所管内の医療機関から、同所管内にある大学の男子学生1名（20歳代）が腸管出血性大腸菌感染症（O26）に罹患している旨の届出がありました。

このことから、大船渡保健所が同大学に通学する友人の検便を実施した結果、男子学生（10歳代）1名が腸管出血性大腸菌（O26）に感染していることがわかりました。

大船渡保健所では、感染していた学生2名に関連する喫食状況等の調査を実施するとともに、大学内における感染を想定して、学生及び職員の健康状況調査及び検便、飲料水等の検査を行い、感染状況及び感染経路を調査しています。

## 医療機関からの情報

医療機関で患者さんを診療している先生方からの情報をお待ちしております。

医療現場の生の声をぜひお聞かせください。

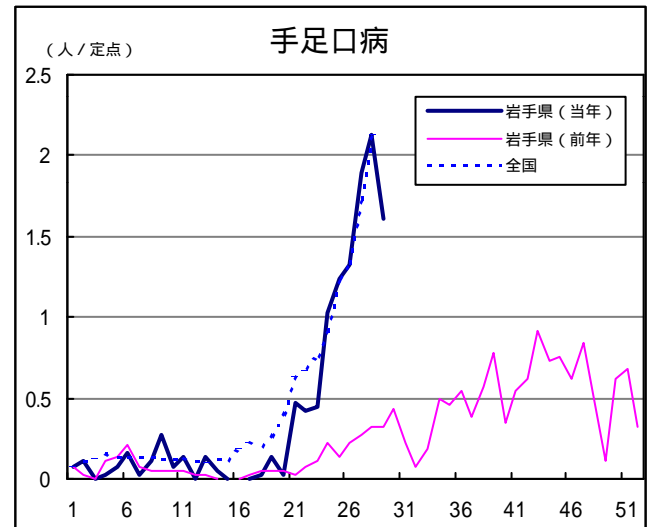
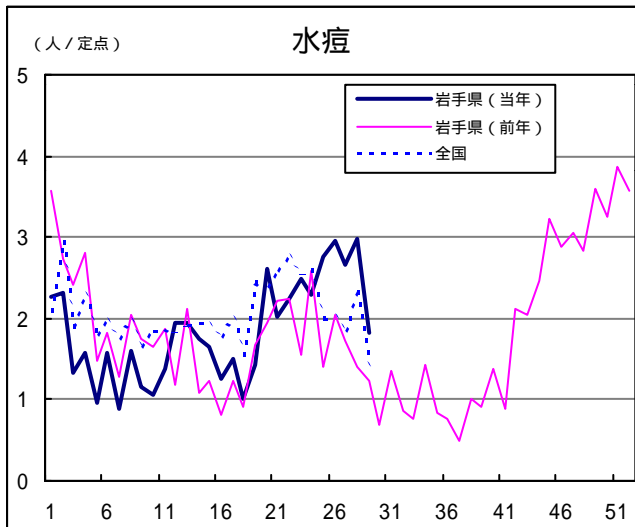
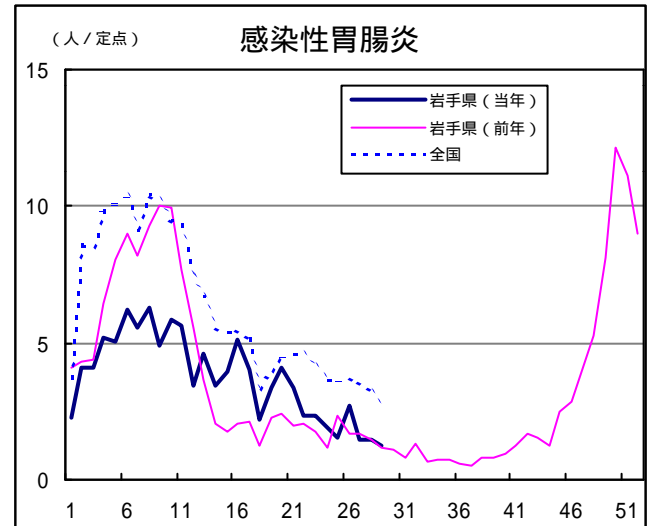
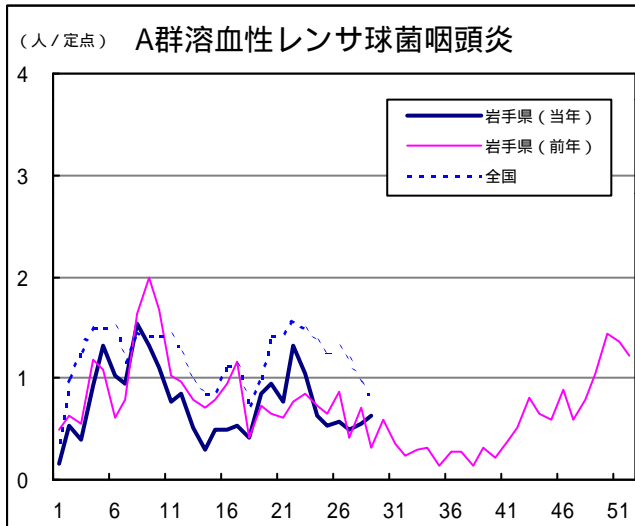
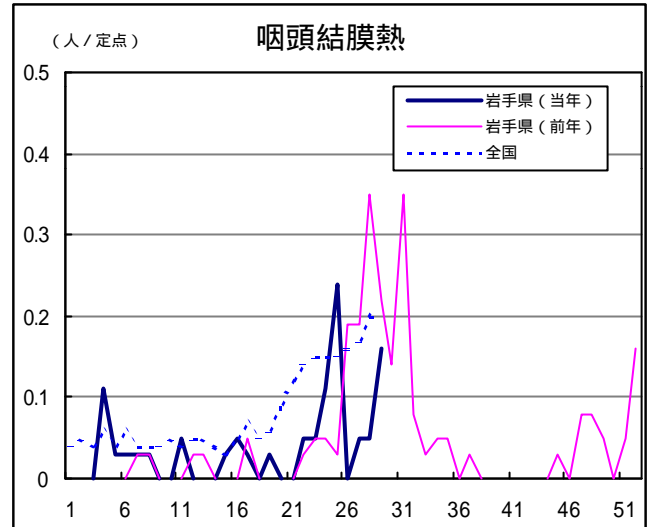
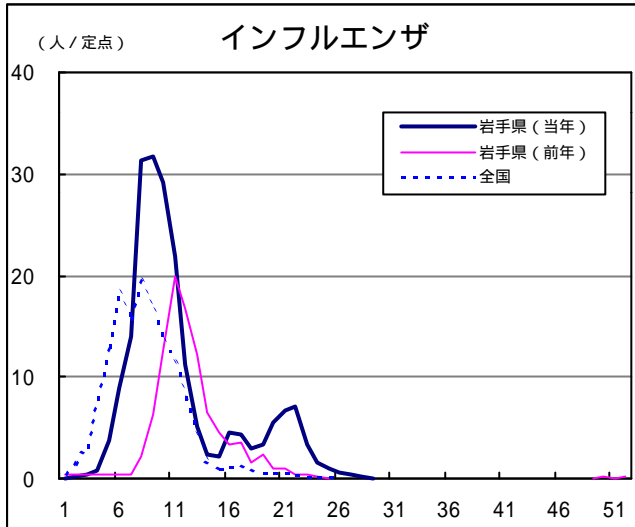
## Q & A

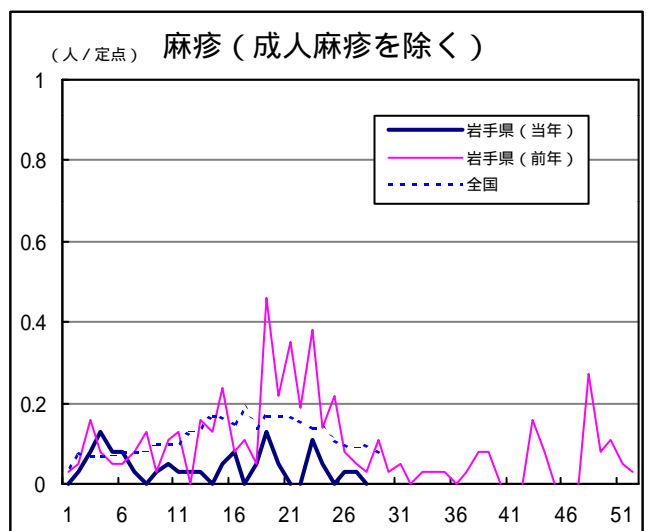
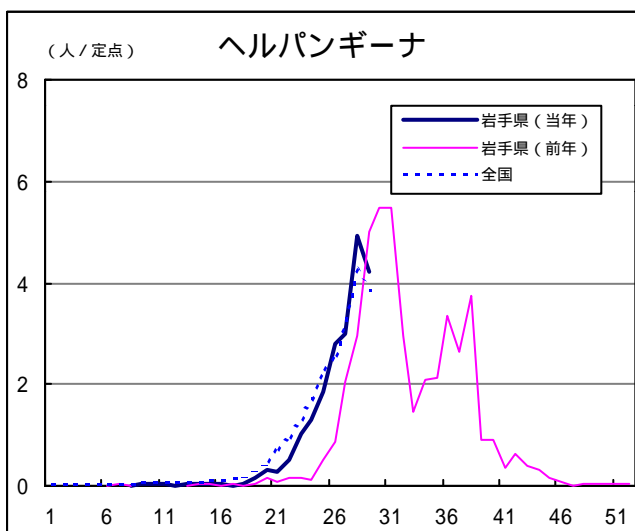
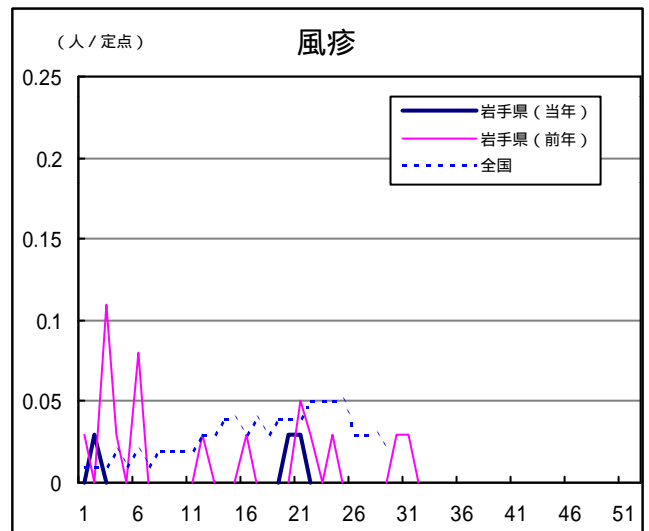
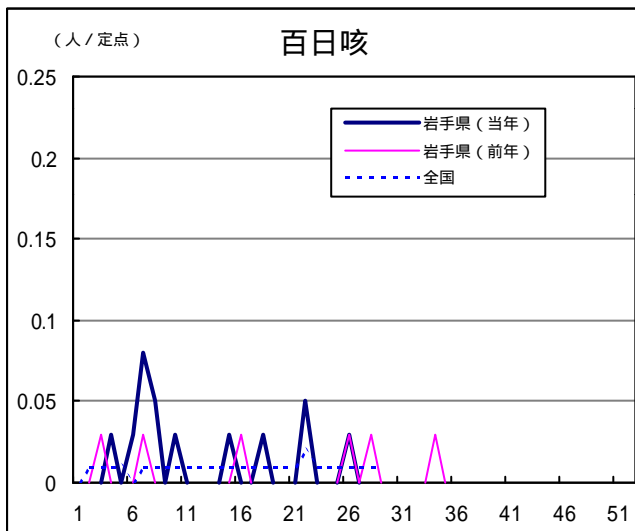
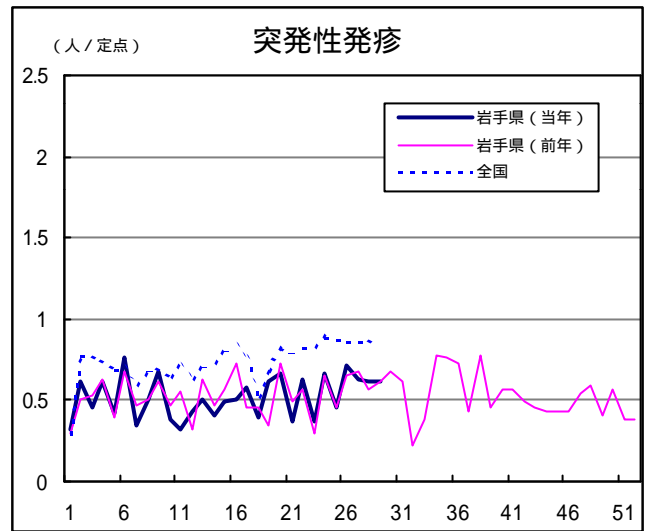
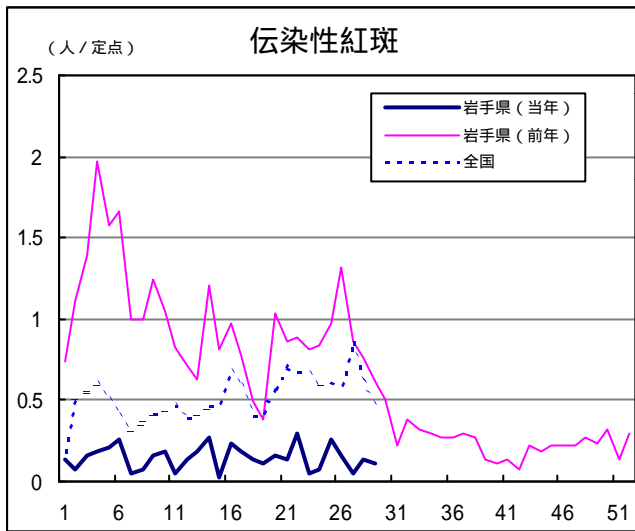
読者の皆様からのご質問をお受けしております。

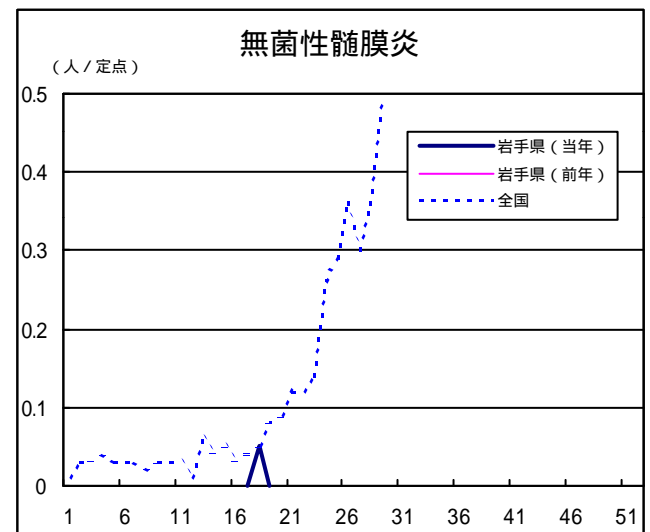
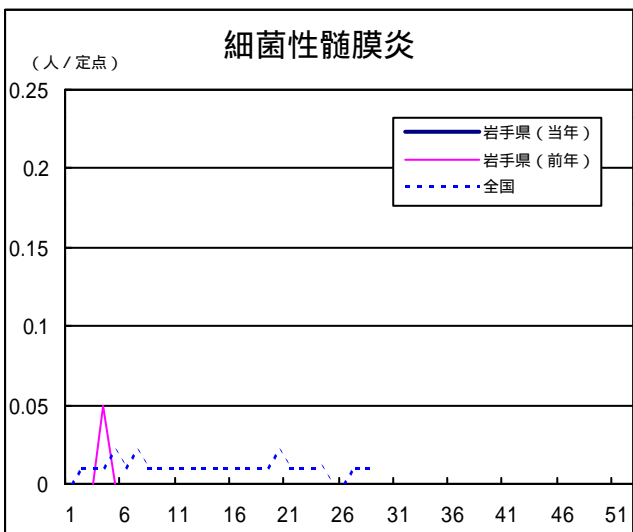
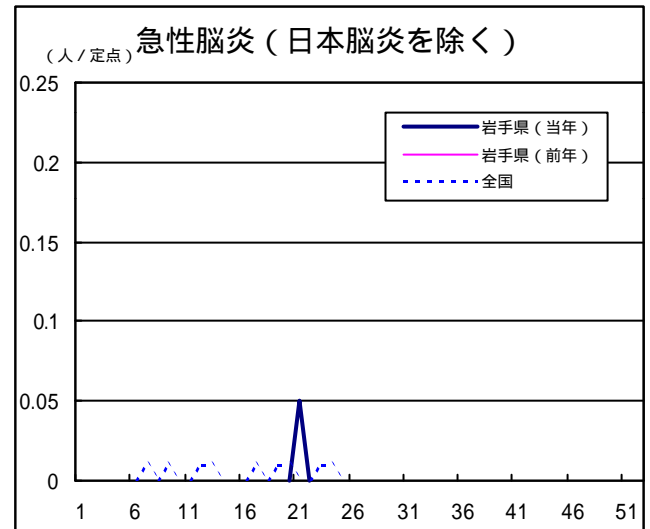
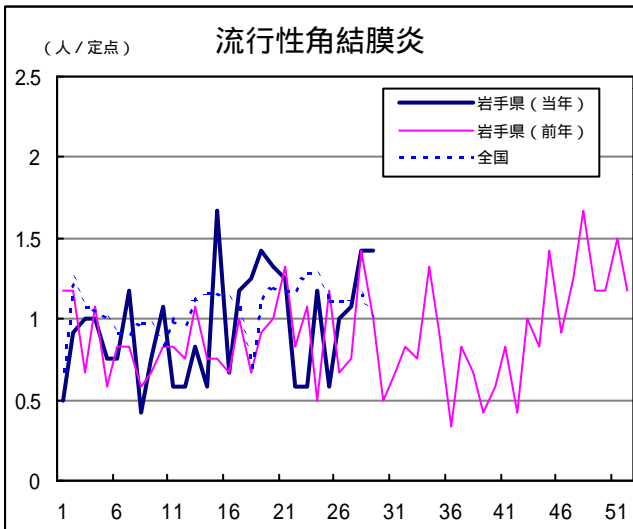
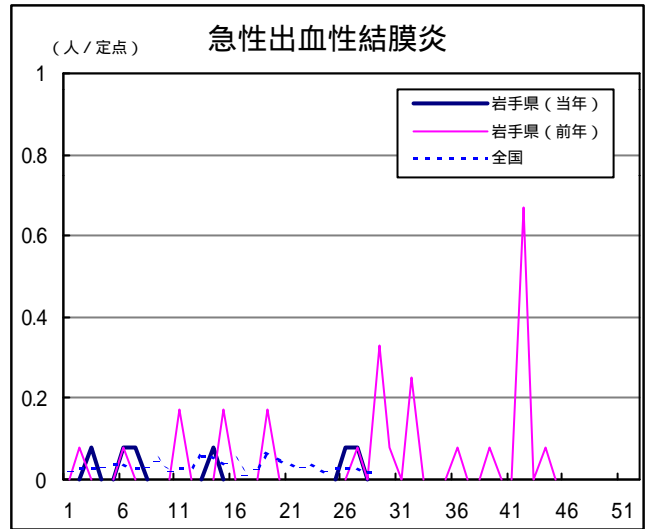
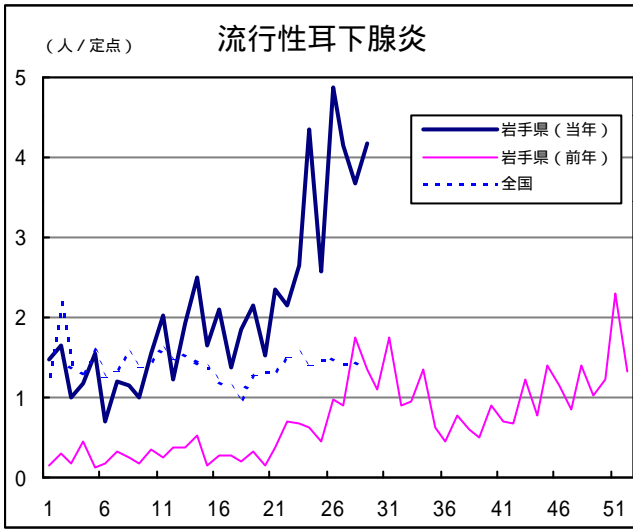
お寄せいただいたご質問につきましては、この欄でお答えします。

医療機関からの情報や読者の皆様からのご質問は下記の宛先までお寄せください。  
岩手県結核・感染症情報センター（岩手県環境保健研究センター保健科学部内）  
〒020-0852 岩手県盛岡市飯岡新田1-36-1  
TEL:019-656-5669（直通） FAX:019-656-5667  
E-mail : CC0019@pref.iwate.jp

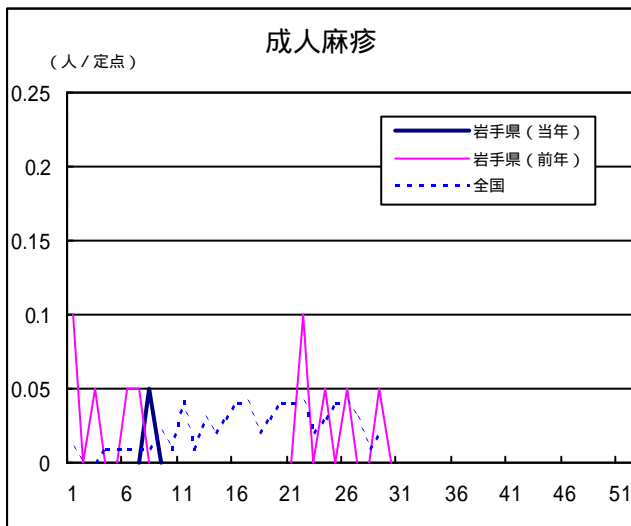
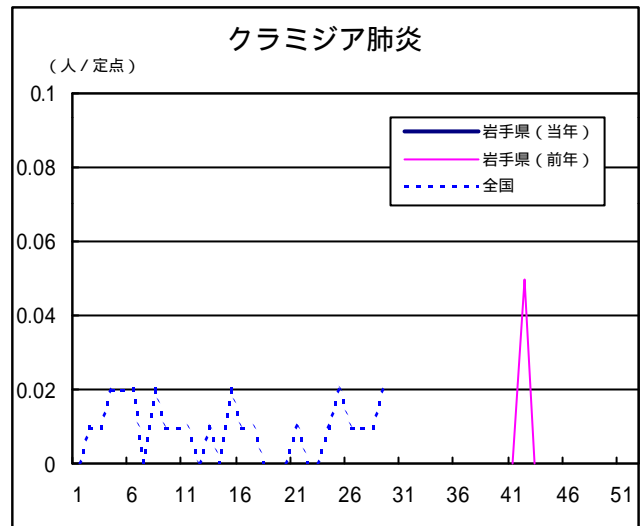
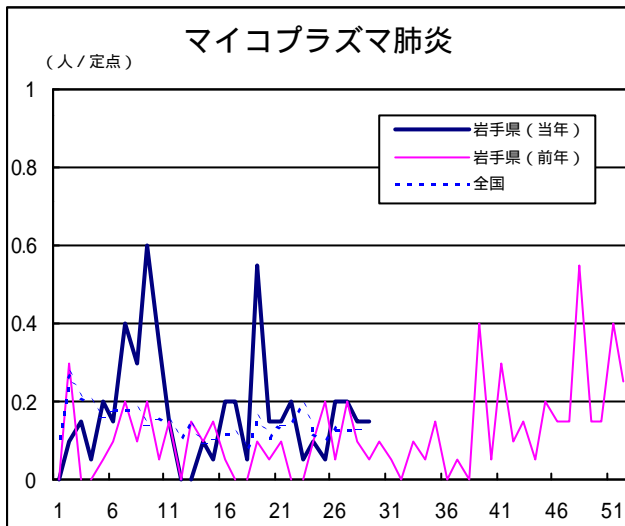
疾病別グラフ（定点あたり患者数の推移）











定点医療機関の数

地区	定点種別 インフル エンザ	小児科定 点	眼科定点	基幹定点
<b>岩手県</b>	<b>62</b>	<b>38</b>	<b>12</b>	<b>20</b>
盛岡	17	11	3	5
花巻	5	3	1	2
北上	5	3	1	2
水沢	7	4	1	2
一関	7	4	1	2
大船渡	5	3	1	1
釜石	5	3	1	2
宮古	5	3	1	1
久慈	3	2	1	1
二戸	3	2	1	2

岩手県感染症週報 平成14年第29週 平成14年7月26日発行

監修：岩手県結核・感染症発生動向調査委員会

発行：岩手県環境保健研究センター

岩手県保健福祉部保健衛生課

事務局：岩手県結核・感染症情報センター

(岩手県環境保健研究センター保健科学部内)

〒020-0852 岩手県盛岡市飯岡新田1-36-1

TEL:019-656-5669 (直通) FAX:019-656-5667

E-mail : CC0019@pref.iwate.jp

URL : <http://www.pref.iwate.jp/~hp1353/kansen/>

<岩手県結核・感染症情報センター>

<http://www.pref.iwate.jp/~hp0360/>

<岩手県保健福祉部保健衛生課>