

# 岩手県感染症週報

平成14年第27週（7月1日～7月7日）

岩手県結核・感染症情報センター

## 第27週の概要

### 1 類感染症

- ・患者発生の報告はありませんでした。

### 2 類感染症

- ・患者発生の報告はありませんでした。

### 4 類感染症（全数把握対象疾患）

- ・患者発生の報告はありませんでした。

### 3 類感染症

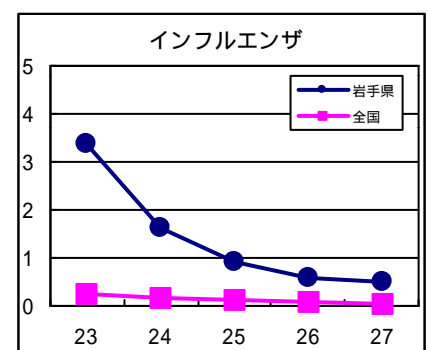
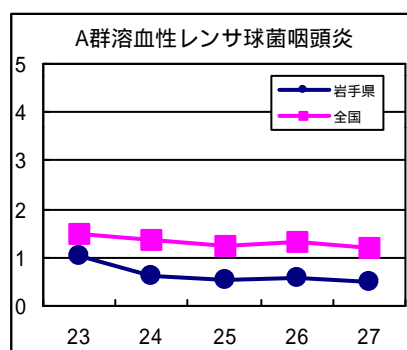
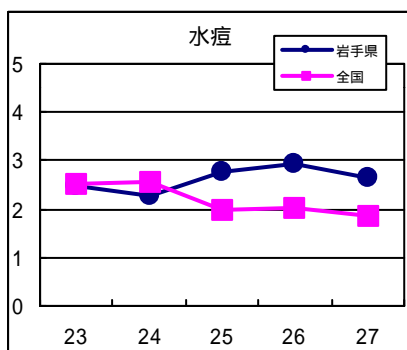
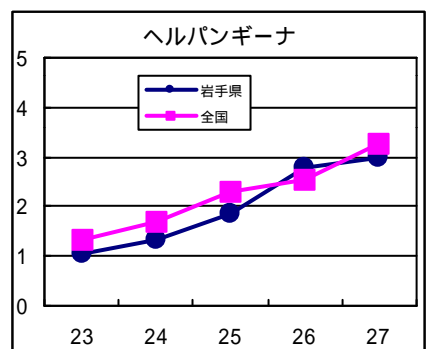
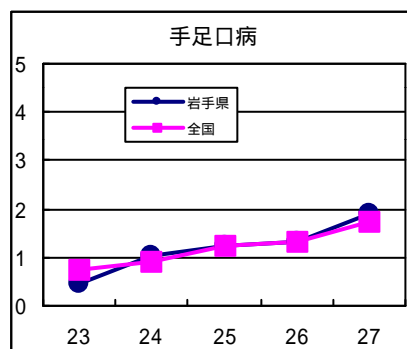
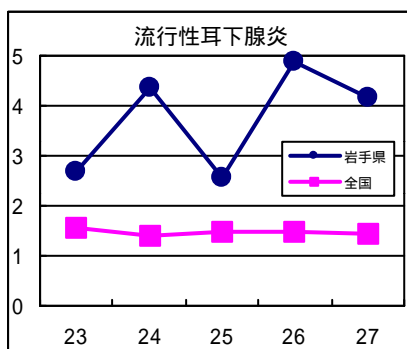
- ・盛岡地区で腸管出血性大腸菌感染症の報告が12例ありました。いずれも小学校での集団感染事例（0111）と保育園での集団感染事例（026）に関連したものです。

### 4 類感染症（定点把握対象疾患）

- ・流行性耳下腺炎は今週やや患者数が減少しましたが、定点当たり患者数は4.16と依然として流行状態が続いています。警報ライン（定点当たり患者数5）を越えている地区は先週よりも増加し、花巻、北上、一関、久慈、二戸の5地区となりました。
- ・手足口病が増加を続けています。北上地区では定点当たり患者数が6.0と警報ラインを越え、盛岡地区でも患者数が増加しています。
- ・毎年夏期に流行のピークを迎えるヘルパンギーナは、先週よりさらに患者数が増加しました。先週まで患者が多かった北上、大船渡、久慈地区に加え、盛岡、花巻地区でも患者数が増加しています。
- ・水痘は今週はやや減少しました。しかし、北上、水沢地区では患者が多い状態が続いています。

## 最近の注目疾患（定点あたり患者数の過去5週の動き）

（疾患によって目盛りのスケールが違うことに注意）



定点把握対象疾患（過去5週の動き）

（定点あたり患者数）

疾病名	地域	週					流行傾向
		23	24	25	26	27	
インフルエンザ	岩手県	3.39	1.63	0.9	0.6	0.48	
	全国	0.23	0.15	0.11	0.07	0.05	
咽頭結膜熱	岩手県	0.05	0.11	0.24	0	0.05	
	全国	0.15	0.15	0.15	0.16	0.17	
A群溶血性レンサ球菌咽頭炎	岩手県	1.05	0.63	0.53	0.58	0.5	
	全国	1.48	1.35	1.24	1.31	1.19	
感染性胃腸炎	岩手県	2.32	1.92	1.55	2.68	1.45	
	全国	4.16	3.69	3.57	3.72	3.58	
水痘	岩手県	2.5	2.29	2.76	2.95	2.66	
	全国	2.53	2.58	1.99	2.02	1.84	
手足口病	岩手県	0.45	1.03	1.24	1.32	1.89	
	全国	0.76	0.92	1.24	1.34	1.73	
伝染性紅斑	岩手県	0.05	0.08	0.26	0.16	0.05	
	全国	0.67	0.59	0.61	0.59	0.85	
突発性発疹	岩手県	0.37	0.66	0.45	0.71	0.63	
	全国	0.82	0.89	0.87	0.86	0.86	
百日咳	岩手県	0	0	0	0.03	0	
	全国	0.01	0.01	0.01	0.01	0.01	
風疹	岩手県	0	0	0	0	0	
	全国	0.05	0.05	0.05	0.03	0.03	
ヘルパンギーナ	岩手県	1.03	1.32	1.84	2.79	3	
	全国	1.32	1.69	2.29	2.56	3.26	
麻疹（成人麻疹を除く）	岩手県	0.11	0.05	0	0.03	0.03	
	全国	0.14	0.14	0.11	0.1	0.09	
流行性耳下腺炎	岩手県	2.66	4.34	2.58	4.87	4.16	
	全国	1.56	1.39	1.48	1.49	1.43	
急性出血性結膜炎	岩手県	0	0	0	0.08	0.08	
	全国	0.04	0.02	0.03	0.03	0.03	
流行性角結膜炎	岩手県	0.58	1.17	0.58	1	1.08	
	全国	1.29	1.27	1.11	1.11	1.12	
急性脳炎（日本脳炎を除く）	岩手県	0	0	0	0	0	
	全国	0	0.01	0.01	0	0	
細菌性髄膜炎	岩手県	0	0	0	0	0	
	全国	0.01	0.01	0	0	0.01	
無菌性髄膜炎	岩手県	0	0	0	0	0	
	全国	0.14	0.26	0.29	0.36	0.3	
マイコプラズマ肺炎	岩手県	0.05	0.1	0.05	0.2	0.2	
	全国	0.19	0.12	0.1	0.13	0.13	
クラミジア肺炎（オウム病を除く）	岩手県	0	0	0	0	0	
	全国	0	0.01	0.02	0.01	0.01	
成人麻疹	岩手県	0	0	0	0	0	
	全国	0.02	0.03	0.04	0.04	0.03	

全数把握対象疾患（過去5週の動き）

（患者発生数）

分類	疾病名	岩手県						全国	
		(週) 23	24	25	26	27	累計	27	累計
一類 感染症	エボラ出血熱	0	0	0	0	0	0	0	0
	クリミア・コンゴ出血熱	0	0	0	0	0	0	0	0
	ペスト	0	0	0	0	0	0	0	0
	マールブルグ病	0	0	0	0	0	0	0	0
	ラッサ熱	0	0	0	0	0	0	0	0
二類 感染症	コレラ	0	0	0	0	0	0	1	16
	細菌性赤痢	0	0	0	0	0	0	2	412
	腸チフス	0	0	0	0	0	0	0	33
	パラチフス	0	0	0	0	0	0	0	20
	急性灰白髄炎	0	0	0	0	0	0	0	0
三類	ジフテリア	0	0	0	0	0	0	0	0
	腸管出血性大腸菌感染症	0	1	1	0	12	20	148	1017
四類 感染症	アメーバ赤痢	0	0	0	0	0	2	7	229
	エキノкокクス症	0	0	0	0	0	0	1	5
	黄熱	0	0	0	0	0	0	0	0
	オウム病	0	0	0	0	0	0	1	41
	回歸熱	0	0	0	0	0	0	0	0
	急性ウイルス性肝炎	0	0	0	0	0	7	8	585
	Q熱	0	0	0	0	0	0	0	24
	狂犬病	0	0	0	0	0	0	0	0
	クリプトスポリジウム症	0	0	0	0	0	0	1	104
	クロイツフェルト・ヤコブ病	0	0	0	0	0	3	2	65
	劇症型溶血性レンサ球菌感染症	0	0	0	0	0	0	1	52
	後天性免疫不全症候群	0	0	0	0	0	2	18	425
	コクシジオイデス症	0	0	0	0	0	0	0	2
	ジアルジア症	0	0	0	0	0	0	0	55
	腎症候性出血熱	0	0	0	0	0	0	0	0
	髄膜炎菌性髄膜炎	0	0	0	0	0	0	1	5
	先天性風疹症候群	0	0	0	0	0	0	0	0
	炭疽	0	0	0	0	0	0	0	0
	ツツガムシ病	0	0	0	0	0	6	0	107
	デング熱	0	0	0	0	0	0	0	27
	日本紅斑熱	0	0	0	0	0	0	0	4
	日本脳炎	0	0	0	0	0	0	0	0
	乳児ボツリヌス症	0	0	0	0	0	0	0	0
	梅毒	0	0	0	0	0	0	4	285
	破傷風	0	0	0	0	0	0	0	42
	バンコマイシン耐性腸球菌感染症	0	0	0	0	0	0	3	20
	ハンタウイルス肺症候群	0	0	0	0	0	0	0	0
	Bウイルス病	0	0	0	0	0	0	0	0
	ブルセラ症	0	0	0	0	0	0	0	1
	発疹チフス	0	0	0	0	0	0	0	0
	マラリア	0	0	0	0	0	0	0	41
	ライム病	0	0	0	0	0	0	0	5
	レジオネラ症	0	0	0	0	0	0	2	50

## 今注目の感染症

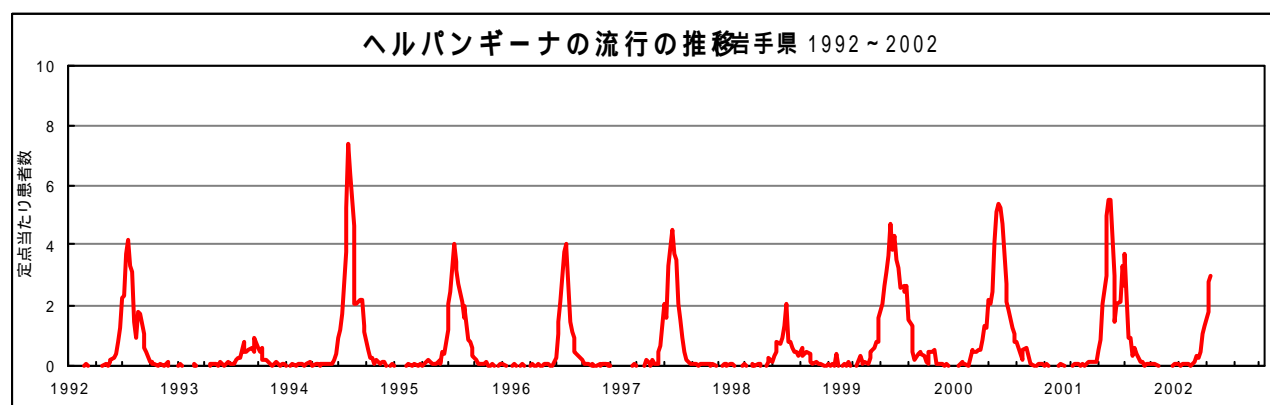
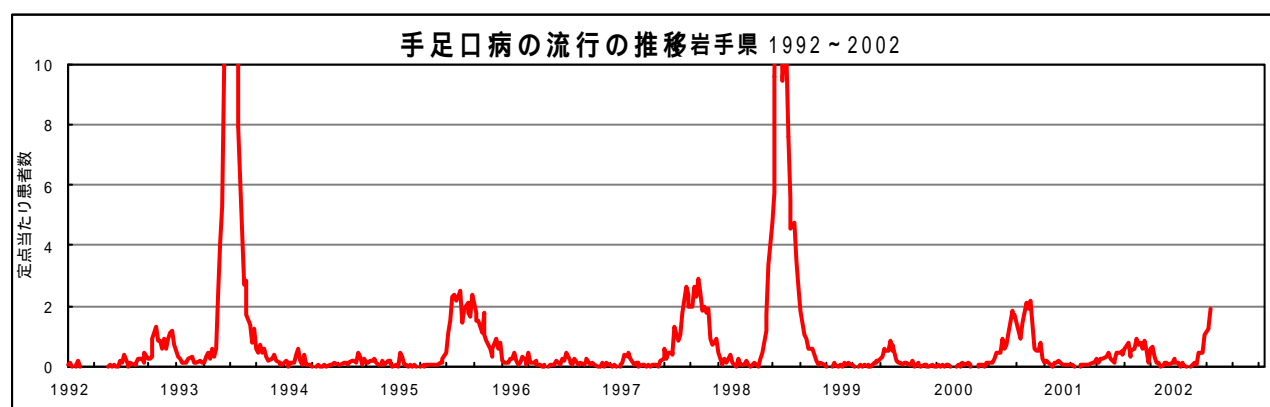
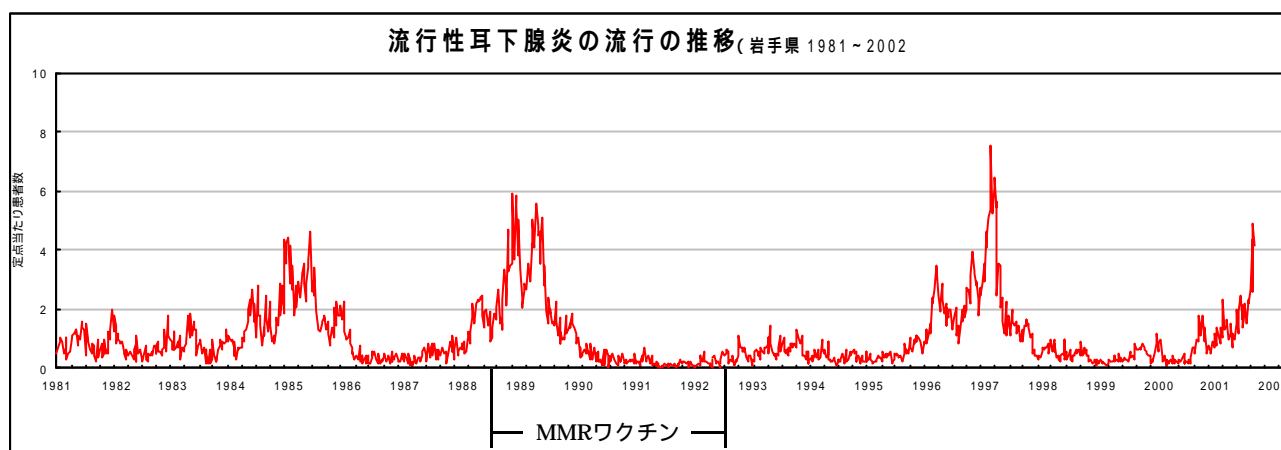
### 流行性耳下腺炎、手足口病、ヘルパンギーナ

現在流行中または患者増加中の3疾患のこれまでの流行の推移を下图に示しました。

流行性耳下腺炎は4～5年の周期で流行を繰り返し、本年はその流行期にあるようです。

手足口病は3～5年の周期で大きな流行があります。

ヘルパンギーナは毎年夏に流行のピークがあります。



## 病原体検出情報

第27週に腸管出血性大腸菌感染症の集団感染事例に関連して腸管出血性大腸菌O111を10例、同じくO26を5例検出しました。

## 集団感染情報

盛岡保健所管内の小学校（児童数752人、職員数37人）において腸管出血性大腸菌感染症（O111）の集団感染がありました。7月3日までに医療機関から届出のあった患者2名の他に、盛岡保健所がこれまでに実施した検便により、新たに同じクラスの9人の児童が感染していることがわかりました。

盛岡保健所管内の保育園（園児数174人、職員数42人）において腸管出血性大腸菌感染症（O26）の集団感染がありました。7月4日に医療機関から園児1名（2才）から腸管出血性大腸菌（O26）の届け出があり、職員を含む園児の検便を実施したところ、職員1名を含む合計5名がO26に感染していることがわかりました。

いずれの事件でも患者は快方に向かっており、盛岡保健所で感染経路を調査しています。

## 医療機関からの情報

医療機関で患者さんを診療している先生方からの情報をお待ちしております。

医療現場の生の声をぜひお聞かせください。

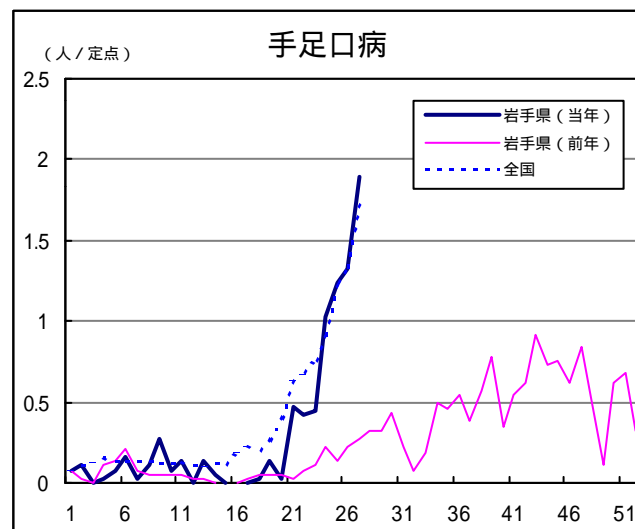
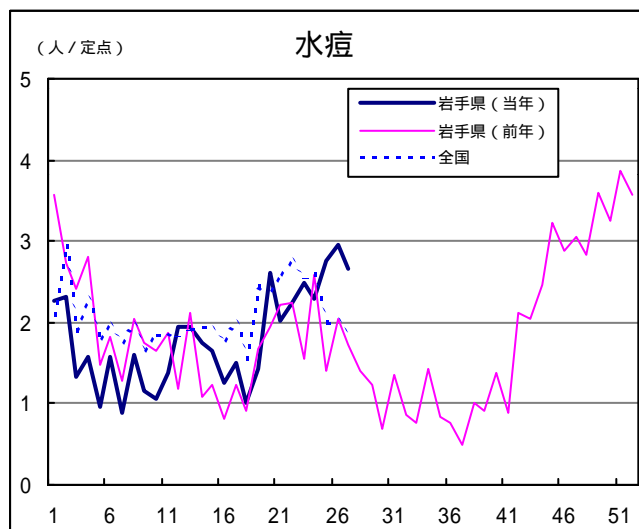
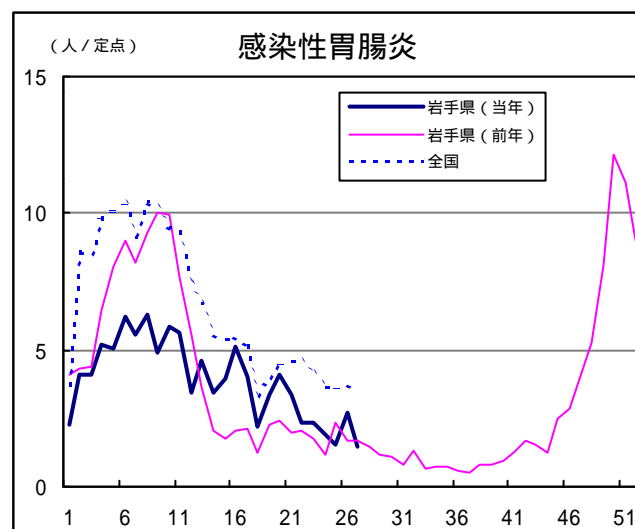
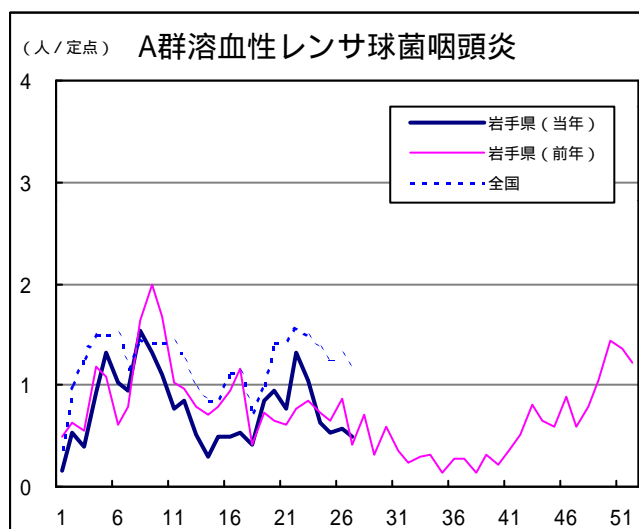
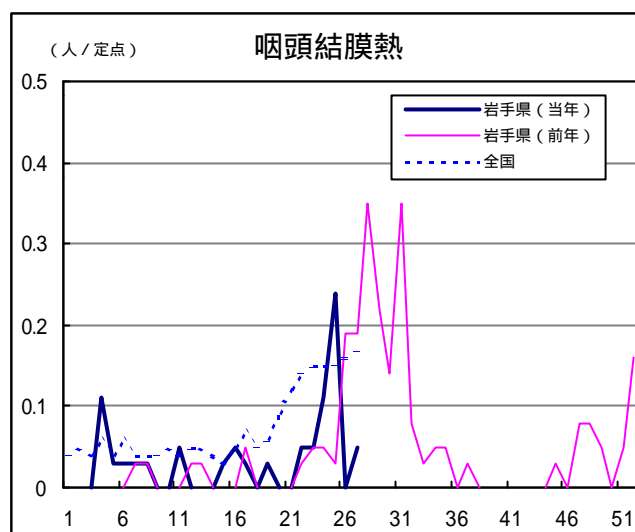
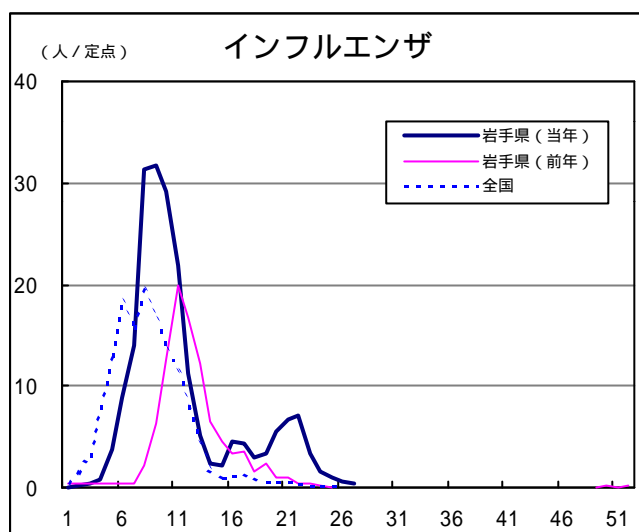
## Q & A

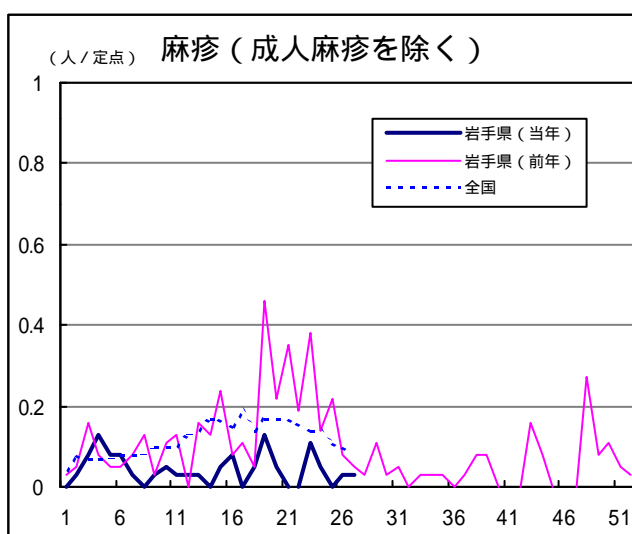
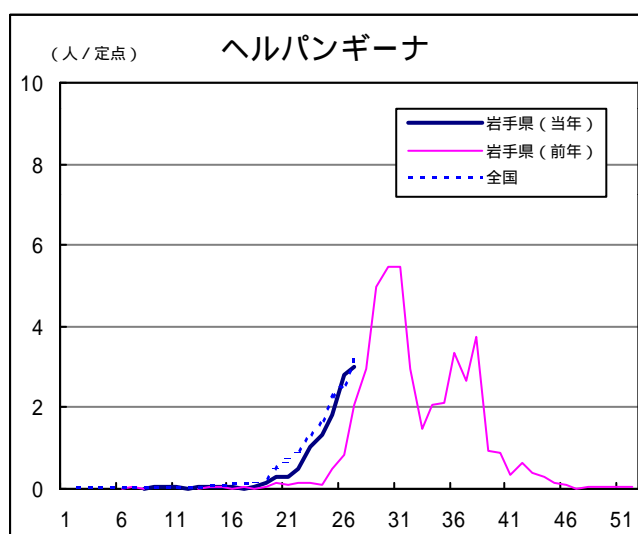
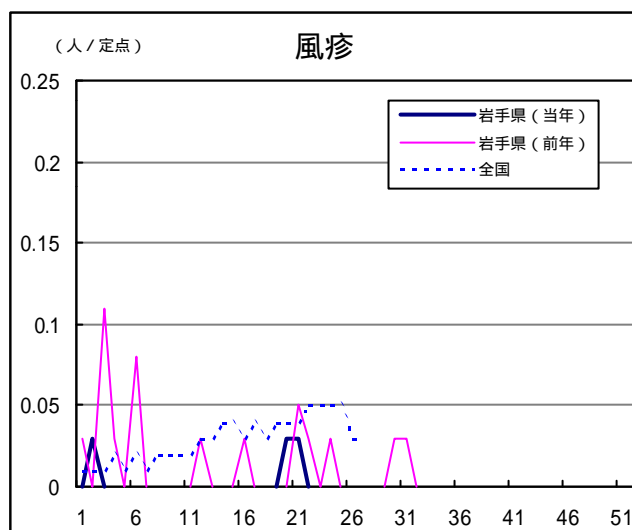
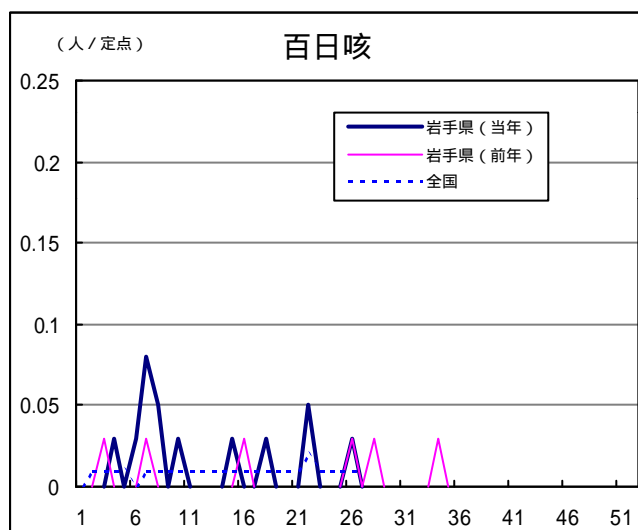
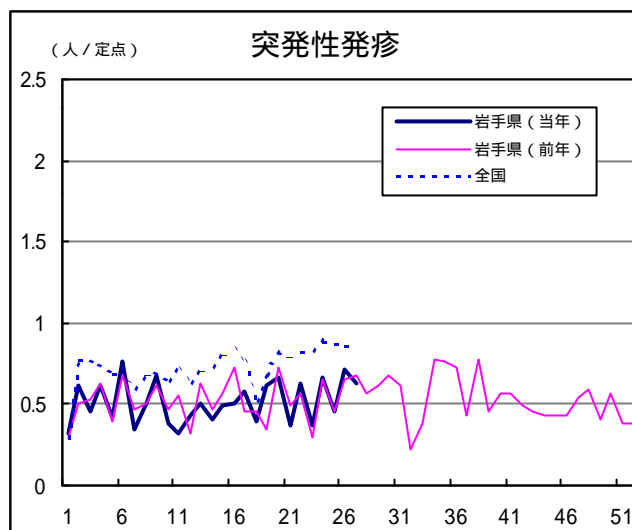
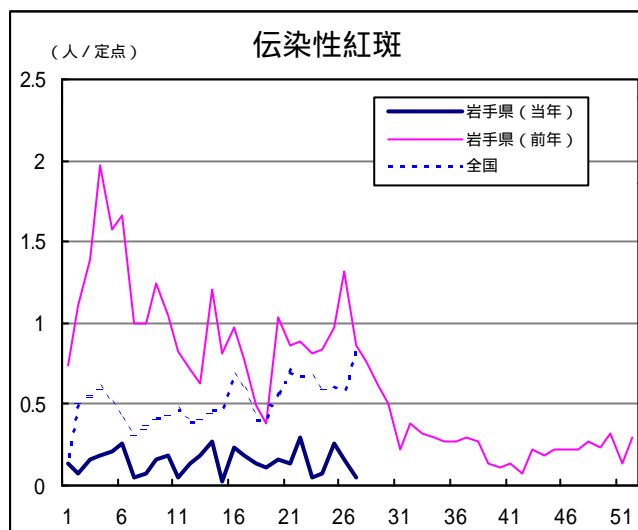
読者の皆様からのご質問をお受けしております。

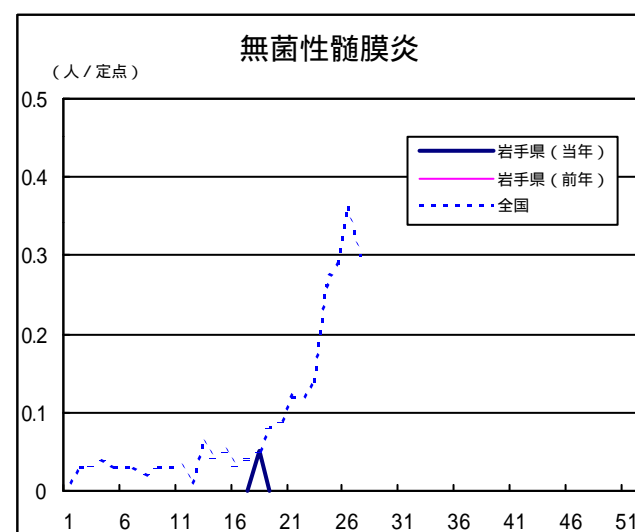
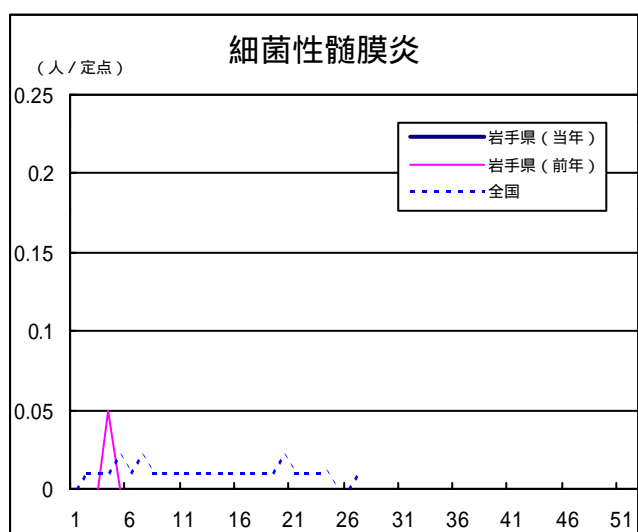
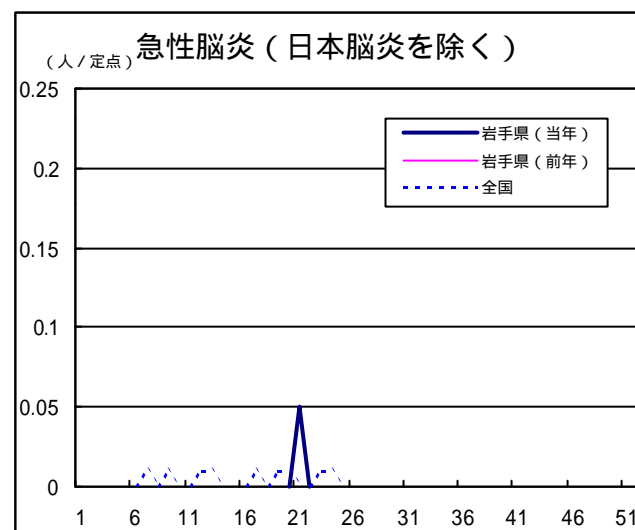
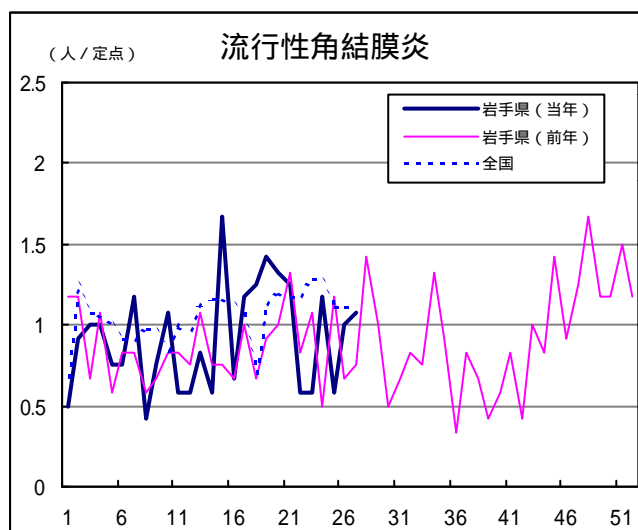
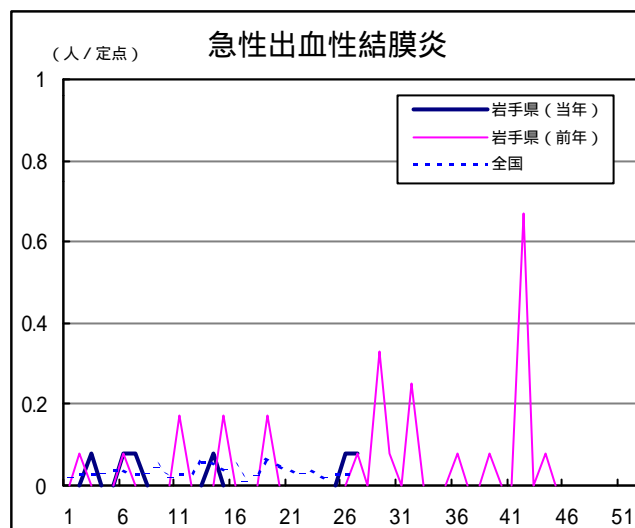
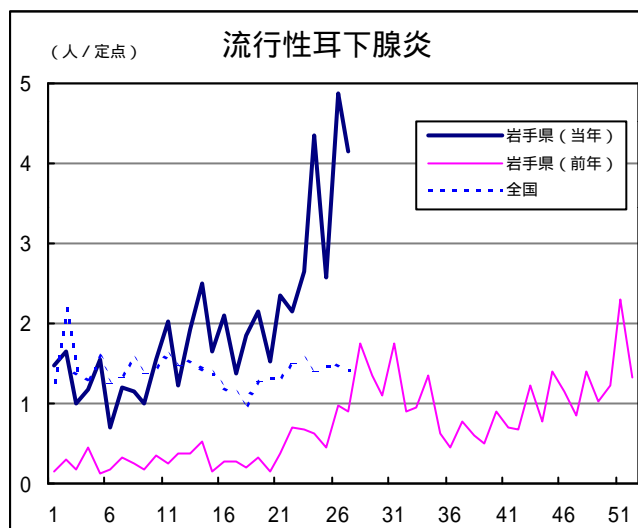
お寄せいただいたご質問につきましては、この欄でお答えします。

医療機関からの情報や読者の皆様からのご質問は下記の宛先までお寄せください。  
岩手県結核・感染症情報センター（岩手県環境保健研究センター保健科学部内）  
〒020-0852 岩手県盛岡市飯岡新田1-36-1  
TEL:019-656-5669（直通） FAX:019-656-5667  
E-mail : CC0019@pref.iwate.jp

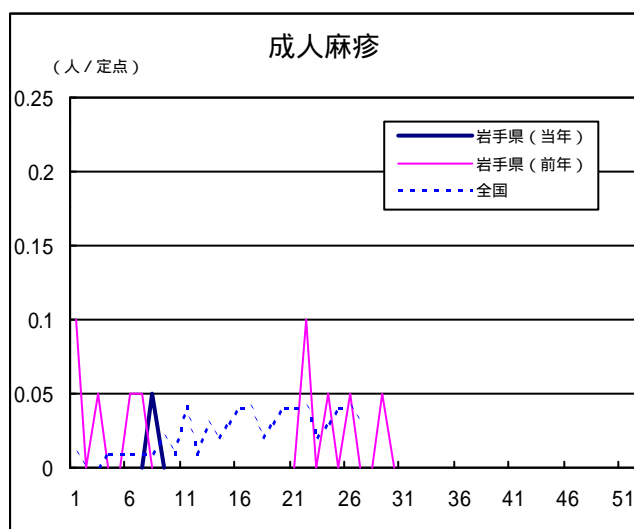
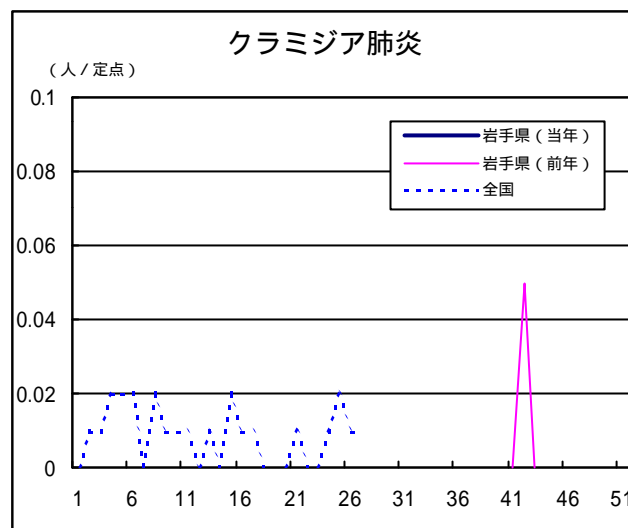
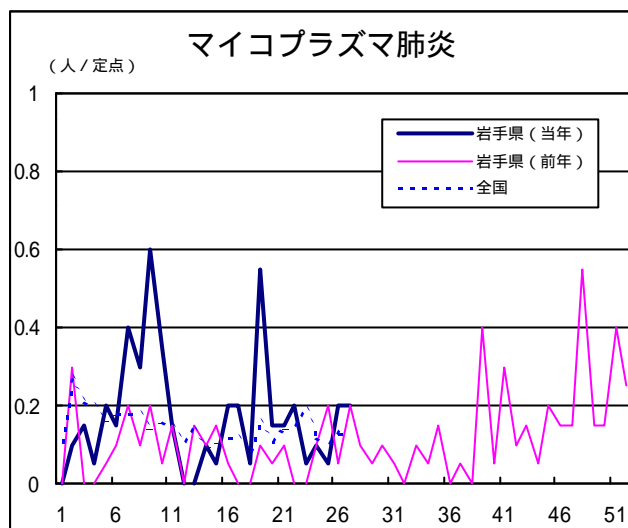
# 疾病別グラフ（定点あたり患者数の推移）











定点医療機関の数

地区	インフル エンザ	小児科定 点	眼科定点	基幹定点
岩手県	62	38	12	20
盛岡	17	11	3	5
花巻	5	3	1	2
北上	5	3	1	2
水沢	7	4	1	2
一関	7	4	1	2
大船渡	5	3	1	1
釜石	5	3	1	2
宮古	5	3	1	1
久慈	3	2	1	1
二戸	3	2	1	2

岩手県感染症週報 平成14年第27週 平成14年7月12日発行

監修：岩手県結核・感染症発生動向調査委員会

発行：岩手県環境保健研究センター

岩手県保健福祉部保健衛生課

事務局：岩手県結核・感染症情報センター

（岩手県環境保健研究センター保健科学部内）

〒020-0852 岩手県盛岡市飯岡新田1-36-1

TEL:019-656-5669（直通） FAX:019-656-5667

E-mail：CC0019@pref.iwate.jp

URL：http://www.pref.iwate.jp/~hp1353/kansen/

< 岩手県結核・感染症情報センター >

http://www.pref.iwate.jp/~hp0360/

< 岩手県保健福祉部保健衛生課 >