

岩手県感染症週報

平成14年第19週（5月6日～5月12日）

岩手県結核 感染症情報センター

第19週の概要

1 類感染症

- ・患者発生の報告はありませんでした。

2 類感染症

- ・患者発生の報告はありませんでした。

3 類感染症

- ・患者発生の報告はありませんでした。

4 類感染症（全数把握対象疾患）

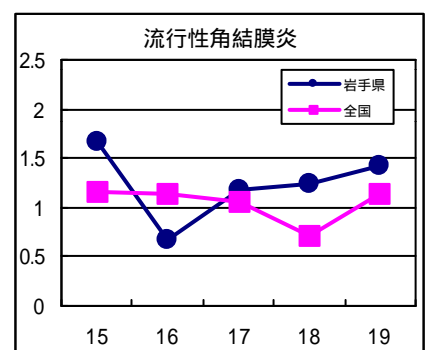
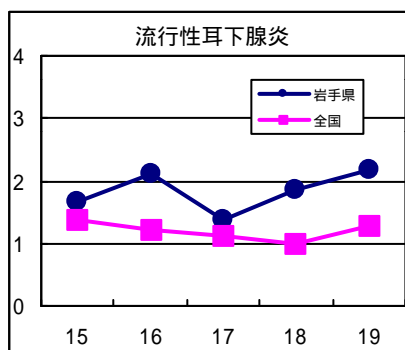
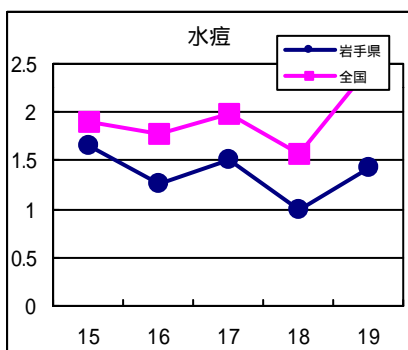
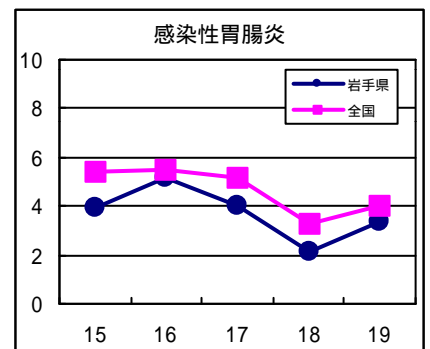
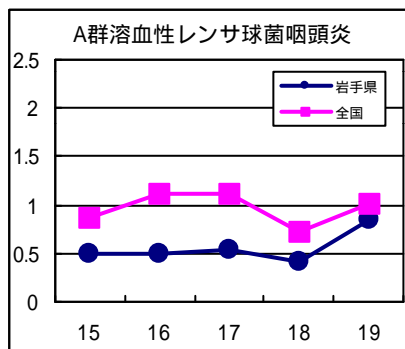
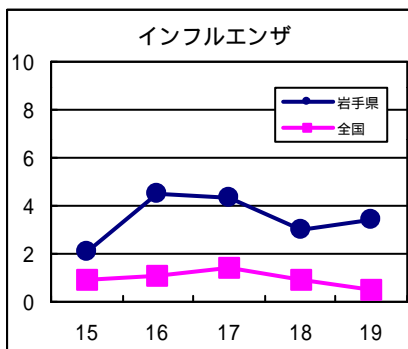
- ・二戸地区でツツガムシ病の報告が1例ありました。

4 類感染症（定点把握対象疾患）

- ・インフルエンザは定点当たり患者数が3.4人であり、先週に比べやや増加しました。特に花巻地区では定点あたり患者数が17.8人であり、依然として他の地域に比較して多くなっています。また先週に引き続き集団発生による学級閉鎖等も見られることから、学校あるいは地域によっては今後とも注意が必要です。
- ・A群溶血性レンサ球菌咽頭炎は盛岡地区で増加し、定点当たり患者数が0.8人に増加しました。
- ・感染性胃腸炎は一関地区で増加し、県全体でも再び増加しました。
- ・流行性耳下腺炎は北上地区で増加し、定点当たり患者数が2.2人となり、先週に引き続き増加しました。
- ・水痘は盛岡、一関地区で増加し、県全体でも再び増加しました。
- ・マイコプラズマ肺炎が北上地区で増加しました。

最近の注目疾患（定点あたり患者数の過去5週の動き）

（疾患によって目盛りのスケールが違うことに注意）



定点把握対象疾患（過去5週の動き）

（定点あたり患者数）

疾病名	地域	週					流行傾向
		15	16	17	18	19	
インフルエンザ	岩手県	2.11	4.5	4.32	3.02	3.42	→
	全国	0.89	1.1	1.38	0.91	0.5	
咽頭結膜熱	岩手県	0.03	0.05	0.03	0	0.03	→
	全国	0.03	0.05	0.07	0.05	0.06	
A群溶血性レンサ球菌咽頭炎	岩手県	0.49	0.5	0.53	0.42	0.84	↗
	全国	0.86	1.12	1.12	0.72	1.01	
感染性胃腸炎	岩手県	3.97	5.13	4.05	2.16	3.34	↗
	全国	5.39	5.52	5.13	3.31	3.98	
水痘	岩手県	1.65	1.26	1.5	1	1.42	→
	全国	1.91	1.78	1.99	1.56	2.45	
手足口病	岩手県	0	0	0	0.03	0.13	→
	全国	0.11	0.19	0.23	0.2	0.26	
伝染性紅斑	岩手県	0.03	0.24	0.18	0.13	0.11	→
	全国	0.48	0.68	0.59	0.41	0.42	
突発性発疹	岩手県	0.49	0.5	0.58	0.39	0.61	→
	全国	0.8	0.84	0.76	0.52	0.68	
百日咳	岩手県	0.03	0	0	0.03	0	→
	全国	0.01	0.01	0.01	0.01	0.01	
風疹	岩手県	0	0	0	0	0	→
	全国	0.04	0.03	0.04	0.03	0.04	
ヘルパンギーナ	岩手県	0.03	0.03	0	0.03	0.16	→
	全国	0.1	0.13	0.17	0.15	0.26	
麻疹（成人麻疹を除く）	岩手県	0.05	0.08	0	0.05	0.13	→
	全国	0.17	0.15	0.19	0.14	0.17	
流行性耳下腺炎	岩手県	1.65	2.11	1.37	1.84	2.16	↗
	全国	1.38	1.21	1.13	0.98	1.28	
急性出血性結膜炎	岩手県	0	0	0	0	0	→
	全国	0.04	0.05	0.01	0.03	0.07	
流行性角結膜炎	岩手県	1.67	0.67	1.17	1.25	1.42	→
	全国	1.16	1.13	1.06	0.71	1.13	
急性脳炎（日本脳炎を除く）	岩手県	0	0	0	0	0	→
	全国	0	0	0	0.01	0	
細菌性髄膜炎	岩手県	0	0	0	0	0	→
	全国	0.01	0.01	0.01	0.01	0.01	
無菌性髄膜炎	岩手県	0	0	0	0.05	0	→
	全国	0.05	0.03	0.04	0.05	0.08	
マイコプラズマ肺炎	岩手県	0.05	0.2	0.2	0.05	0.55	↗
	全国	0.1	0.12	0.12	0.08	0.16	
クラミジア肺炎（オウム病を除く）	岩手県	0	0	0	0	0	→
	全国	0.02	0.01	0.01	0	0	
成人麻疹	岩手県	0	0	0	0	0	→
	全国	0.03	0.04	0.04	0.02	0.03	

全数把握対象疾患（過去5週の動き）

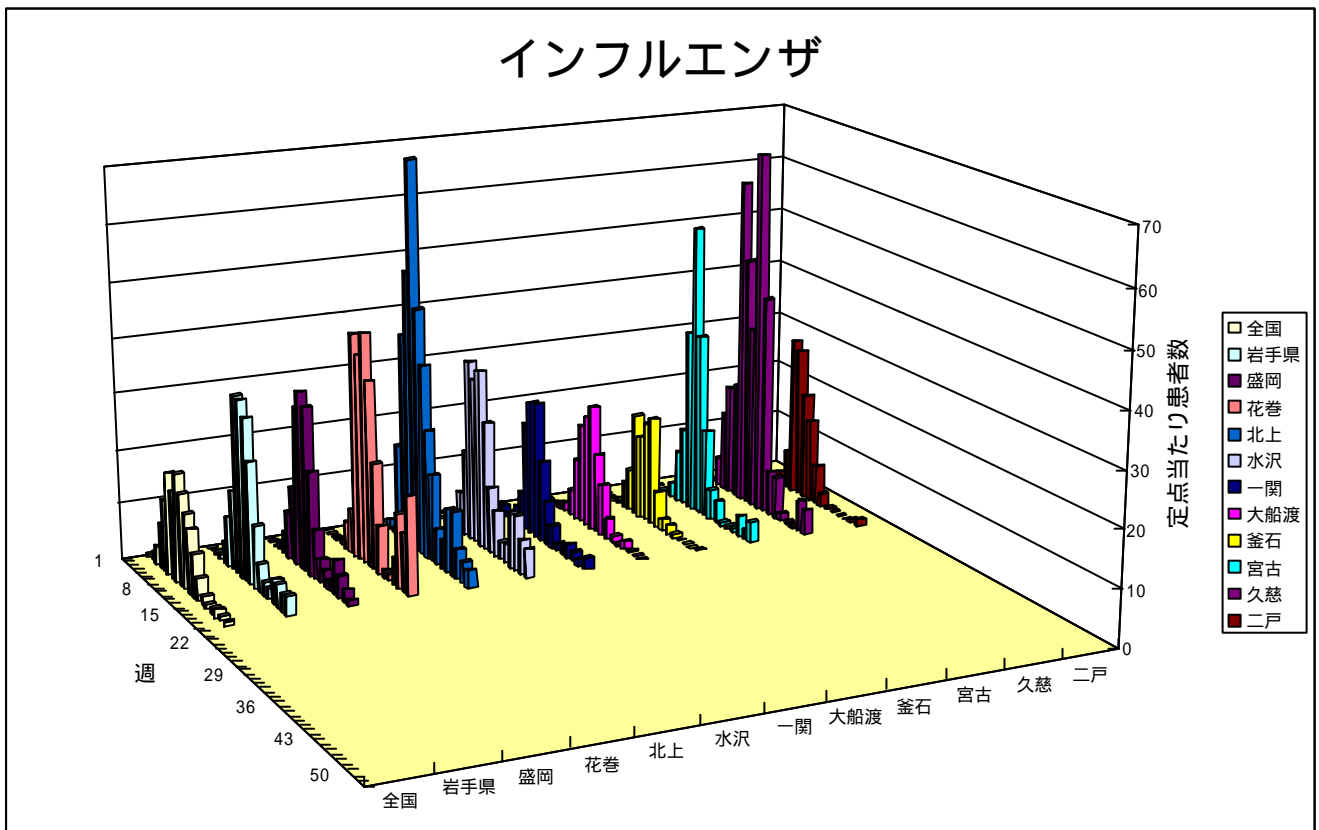
（患者発生数）

分類	疾病名	岩手県					全国		
		15	16	17	18	19	累計	19	累計
一類 感染症	エボラ出血熱	0	0	0	0	0	0	0	0
	クリミア・コンゴ出血熱	0	0	0	0	0	0	0	0
	ペスト	0	0	0	0	0	0	0	0
	マールブルグ病	0	0	0	0	0	0	0	0
	ラッサ熱	0	0	0	0	0	0	0	0
二類 感染症	コレラ	0	0	0	0	0	0	3	11
	細菌性赤痢	0	0	0	0	0	0	11	315
	腸チフス	0	0	0	0	0	0	0	25
	パラチフス	0	0	0	0	0	0	0	13
	急性灰白髄炎	0	0	0	0	0	0	0	0
	ジフテリア	0	0	0	0	0	0	0	0
三類	腸管出血性大腸菌感染症	0	0	0	0	0	1	59	311
四類 感染症	アメーバ赤痢	0	1	0	1	0	2	7	146
	エキノкокクス症	0	0	0	0	0	0	0	4
	黄熱	0	0	0	0	0	0	0	0
	オウム病	0	0	0	0	0	0	0	32
	回帰熱	0	0	0	0	0	0	0	0
	急性ウイルス性肝炎	1	0	0	0	0	6	10	408
	Q熱	0	0	0	0	0	0	0	7
	狂犬病	0	0	0	0	0	0	0	0
	クリプトスポリジウム症	0	0	0	0	0	0	4	97
	クロイツフェルト・ヤコブ病	1	0	0	0	0	2	2	51
	劇症型溶血性レンサ球菌感染症	0	0	0	0	0	0	0	38
	後天性免疫不全症候群	0	0	0	0	0	2	6	269
	コクシジオイデス症	0	0	0	0	0	0	0	1
	ジアルジア症	0	0	0	0	0	0	2	38
	腎症候性出血熱	0	0	0	0	0	0	0	0
	髄膜炎菌性髄膜炎	0	0	0	0	0	0	0	2
	先天性風疹症候群	0	0	0	0	0	0	0	0
	炭疽	0	0	0	0	0	0	0	0
	ツツガムシ病	0	0	0	1	1	2	4	70
	デング熱	0	0	0	0	0	0	0	19
	日本紅班熱	0	0	0	0	0	0	0	1
	日本脳炎	0	0	0	0	0	0	0	0
	乳児ボツリヌス症	0	0	0	0	0	0	0	0
	梅毒	0	0	0	0	0	0	4	174
	破傷風	0	0	0	0	0	0	1	22
	バンコマイシン耐性腸球菌感染症	0	0	0	0	0	0	0	14
	ハンタウイルス肺症候群	0	0	0	0	0	0	0	0
	Bウイルス病	0	0	0	0	0	0	0	0
	ブルセラ症	0	0	0	0	0	0	0	1
	発疹チフス	0	0	0	0	0	0	0	0
	マラリア	0	0	0	0	0	0	0	28
	ライム病	0	0	0	0	0	0	0	0
レジオネラ症	0	0	0	0	0	0	0	36	

今注目の感染症

インフルエンザ

この週の定点当たり患者数は3.4人とやや増加し、花巻地区のように依然として患者数が増加している地域もあります。依然として インフルエンザウイルスによる集団発生とみられる学級閉鎖等が各地で相次いでいます。学校などでは今後とも注意が必要です。



病原体検出情報

第18週に採取したインフルエンザ患者の咽頭ぬぐい液からB型インフルエンザウイルスを1例検出しました。

第14週から第18週に採取した流行性耳下腺炎患者の咽頭ぬぐい液からムンプスウイルスを6例検出しました。

集団感染情報

インフルエンザ様疾患の集団発生による学級閉鎖等が5件ありました。

岩泉町立岩泉中学校	1学年及び3学年	5月13日3校時から終日
盛岡市立上田中学校	1学年1組及び2組	5月14日3校時から15日
安代町立荒屋小学校	3学年	5月14日5校時から15日
久慈市立長内小学校	全学年	5月15日5校時から終日
岩泉町立岩泉小学校	6学年	5月15日5校時から終日

本県では、この週までに61施設でインフルエンザ様疾患による集団発生のため、学年閉鎖等の措置を行っています。全国では、前週までに8,065施設が同様の措置を行いました。

医療機関からの情報

医療機関で患者さんを診療している先生方からの情報をお待ちしております。

医療現場の生の声をぜひお聞かせください。

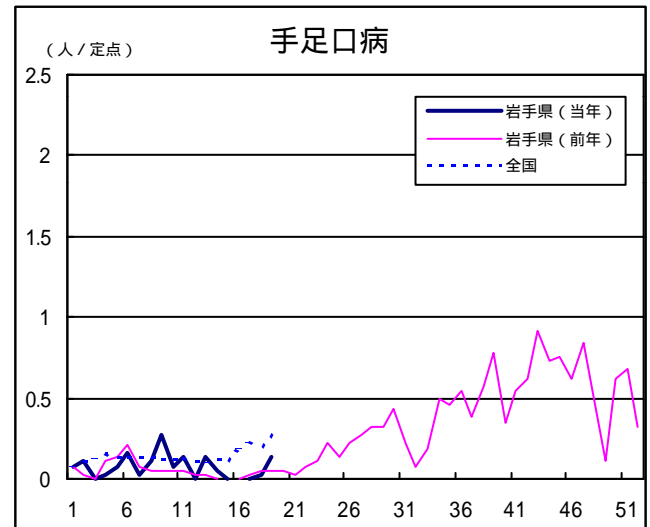
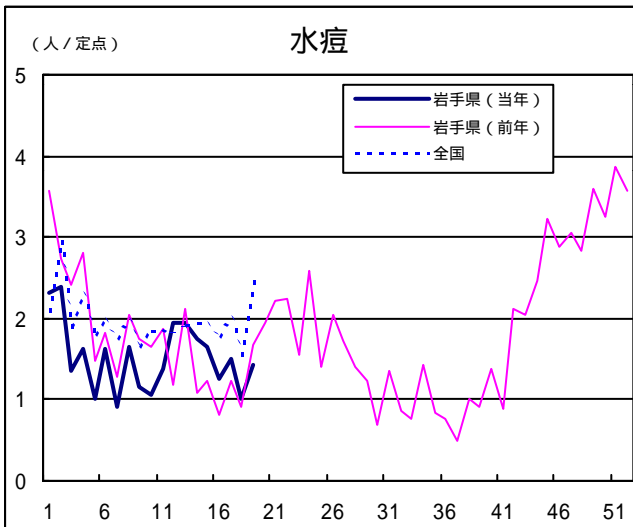
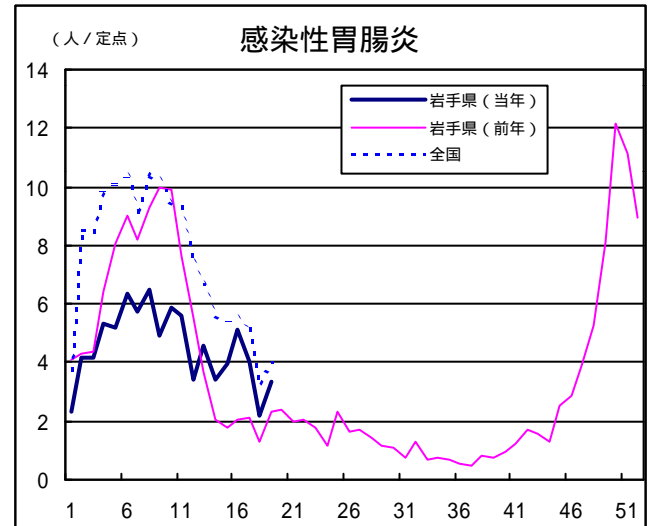
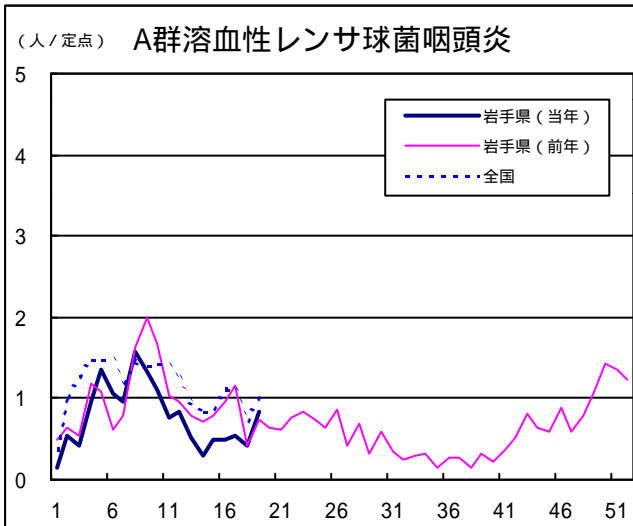
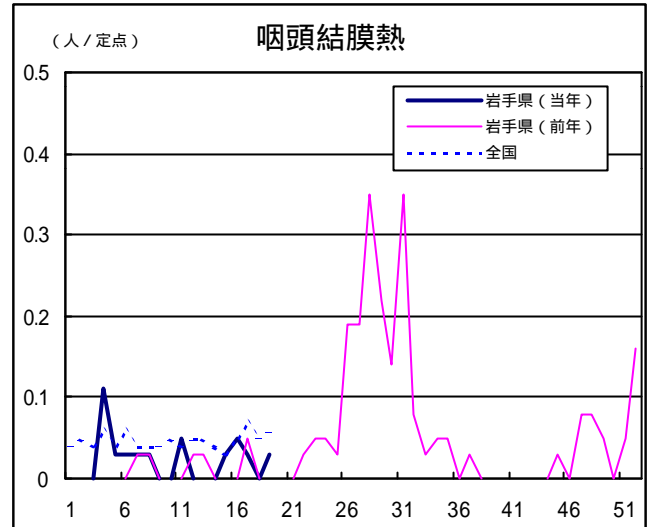
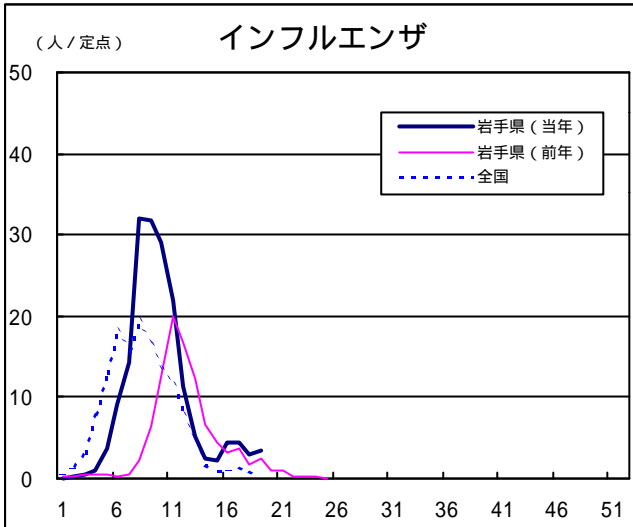
Q & A

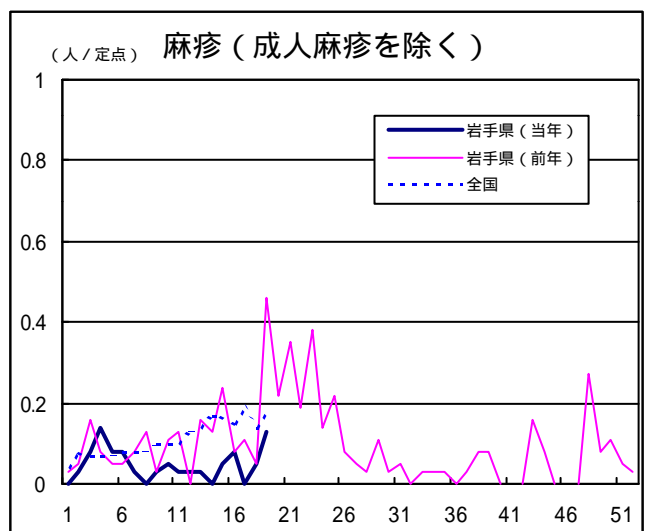
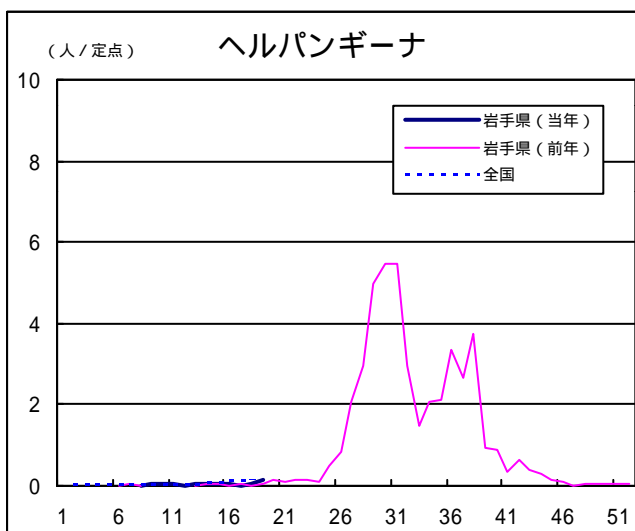
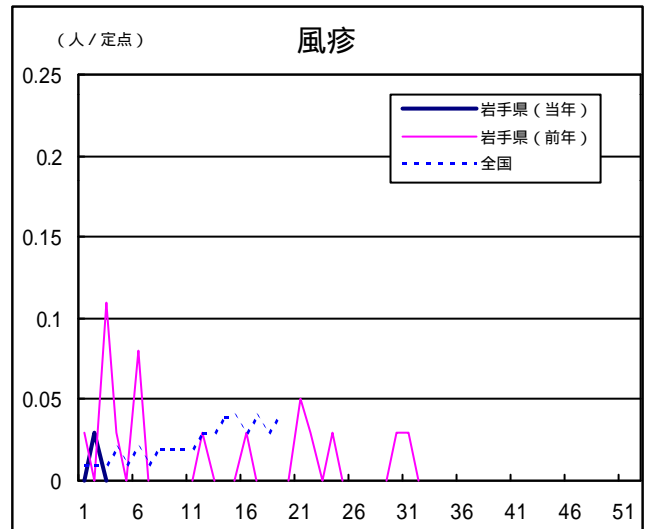
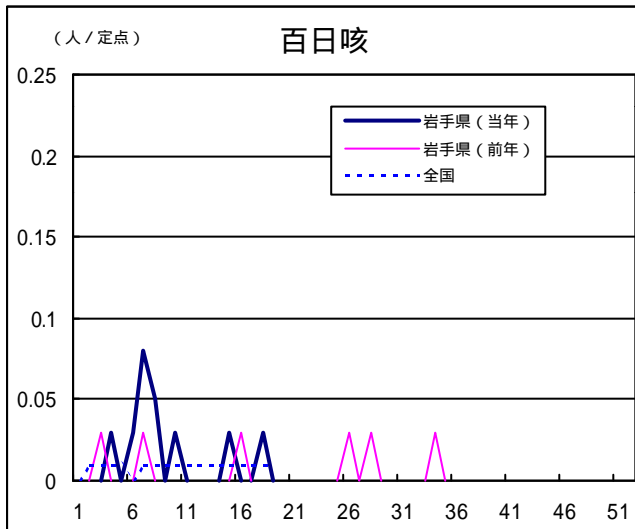
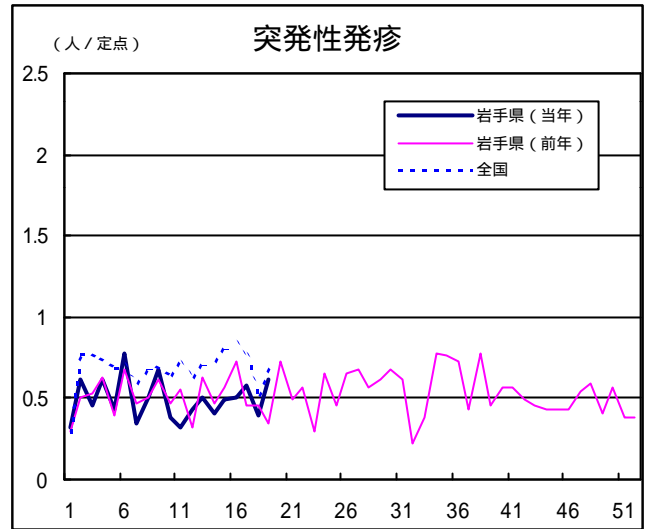
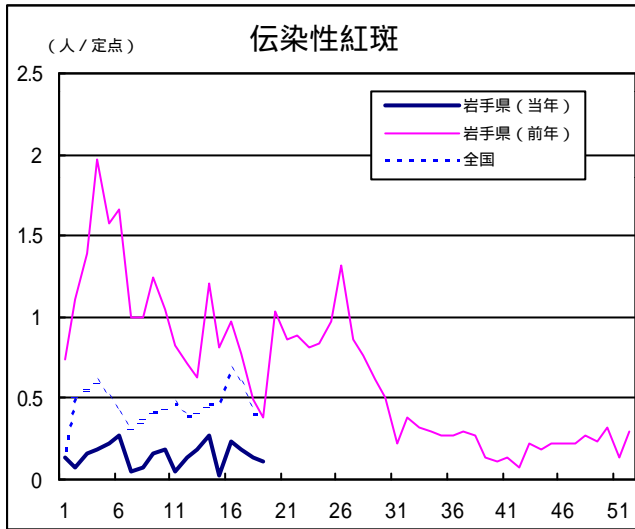
読者の皆様からのご質問をお受けしております。

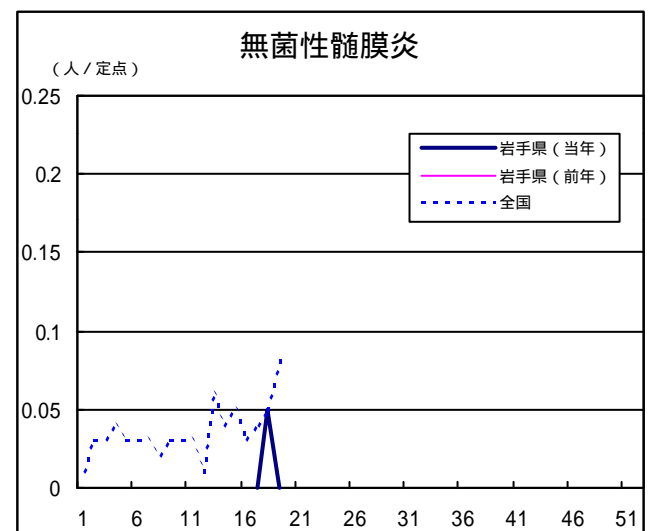
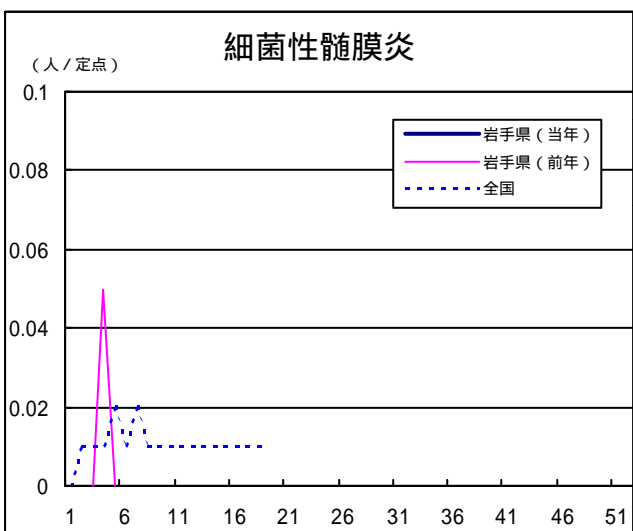
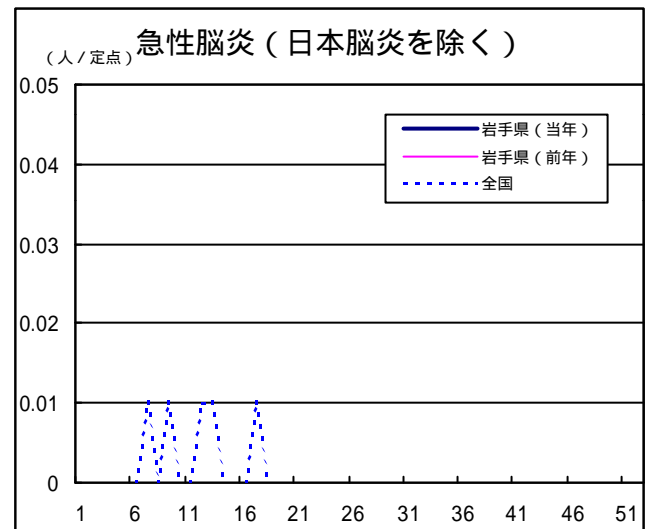
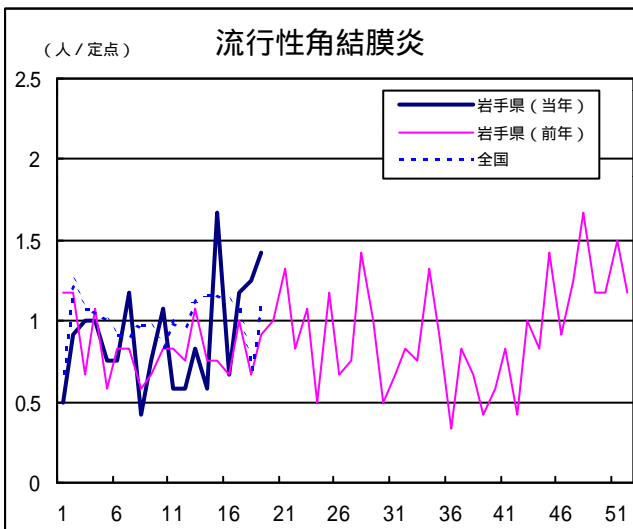
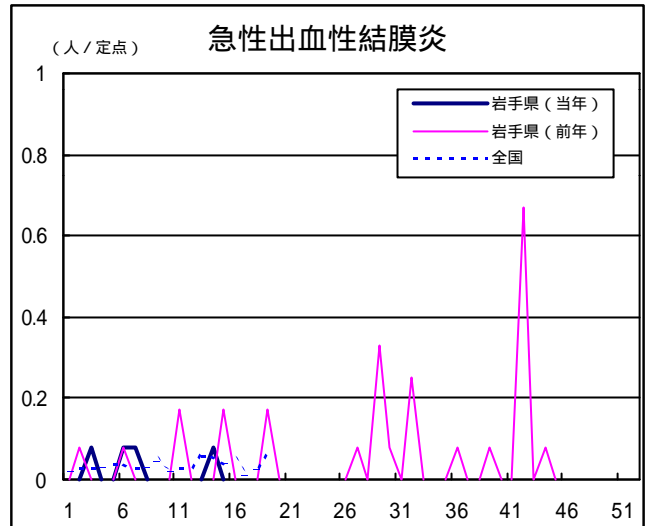
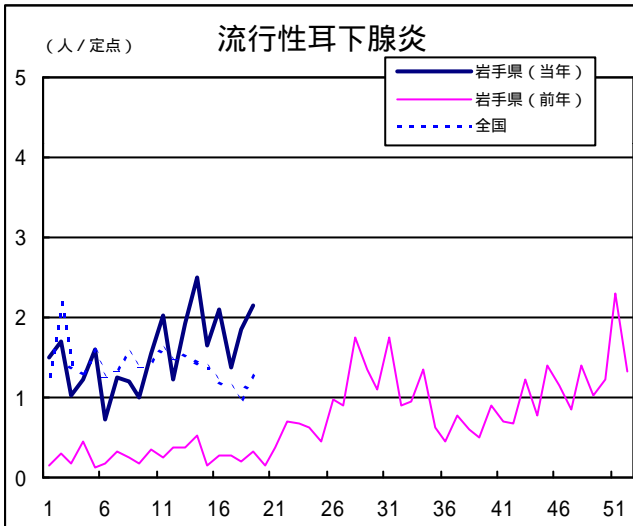
お寄せいただいたご質問につきましては、この欄でお答えします。

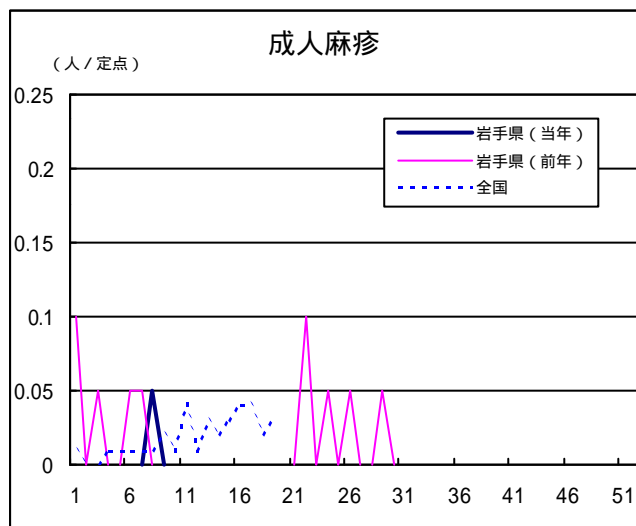
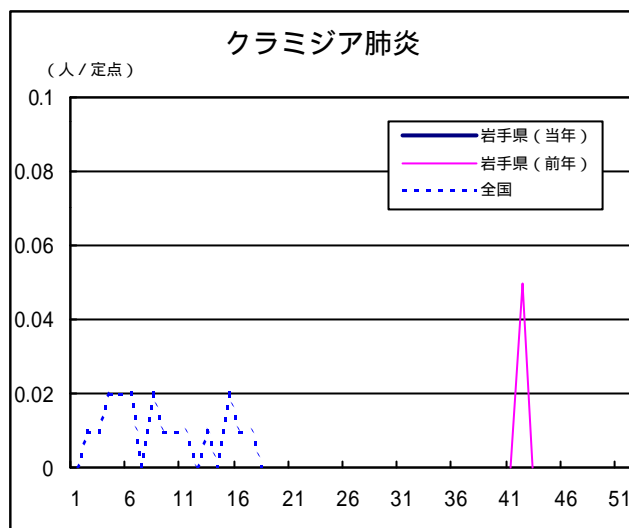
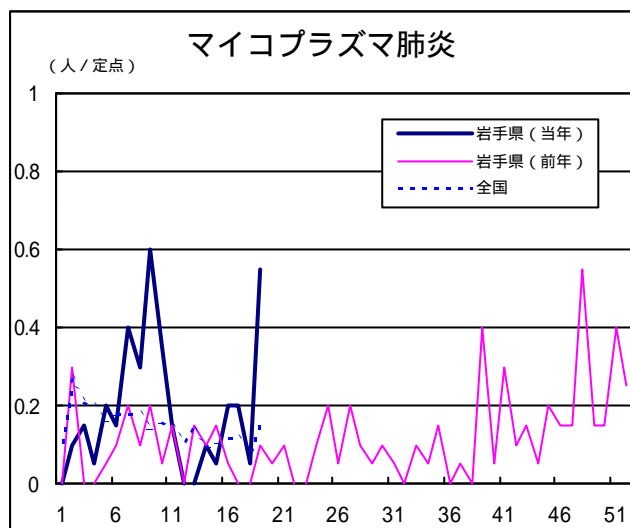
医療機関からの情報や読者の皆様からのご質問は下記宛先までお寄せください。
岩手県結核・感染症情報センター（岩手県環境保健研究センター保健科学部内）
〒020-0852 岩手県盛岡市飯岡新田1-36-1
TEL:019-656-5669（直通） FAX:019-656-5667
E-mail : CC0019@pref.iwate.jp

疾病別グラフ（定点あたり患者数の推移）









定点医療機関の数

地区	インフル エンザ	小児科定 点	眼科定点	基幹定点
岩手県	62	38	12	20
盛岡	17	11	3	5
花巻	5	3	1	2
北上	5	3	1	2
水沢	7	4	1	2
一関	7	4	1	2
大船渡	5	3	1	1
釜石	5	3	1	2
宮古	5	3	1	1
久慈	3	2	1	1
二戸	3	2	1	2

岩手県感染症週報 平成14年第19週 平成14年5月16日発行

監修：岩手県結核・感染症発生動向調査委員会

発行：岩手県環境保健研究センター

岩手県保健福祉部保健衛生課

事務局：岩手県結核・感染症情報センター

(岩手県環境保健研究センター保健科学部内)

〒020-0852 岩手県盛岡市飯岡新田1-36-1

TEL:019-656-5669 (直通) FAX:019-656-5667

E-mail : CC0019@pref.iwate.jp

URL : <http://www.pref.iwate.jp/~hp1353/kansen/>

<岩手県結核・感染症情報センター>

<http://www.pref.iwate.jp/~hp0360/>

<岩手県保健福祉部保健衛生課>