

# 岩手県感染症週報

平成14年第16週（4月15日～4月21日）

岩手県結核・感染症情報センター

## 第16週の概要

### 1 類感染症

- ・患者発生の報告はありませんでした。

### 2 類感染症

- ・患者発生の報告はありませんでした。

### 3 類感染症

- ・患者発生の報告はありませんでした。

### 4 類感染症（全数把握対象疾患）

- ・盛岡地区でアメーバ赤痢の報告が1例ありました。

### 4 類感染症（定点把握対象疾患）

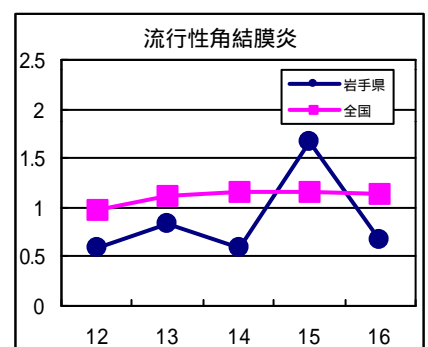
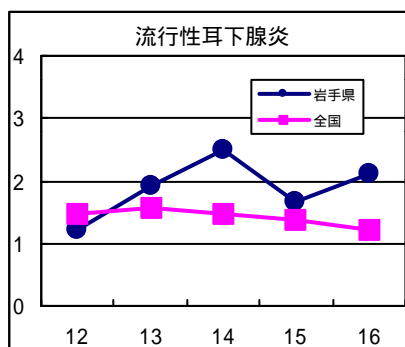
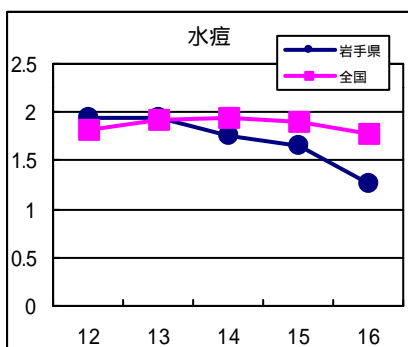
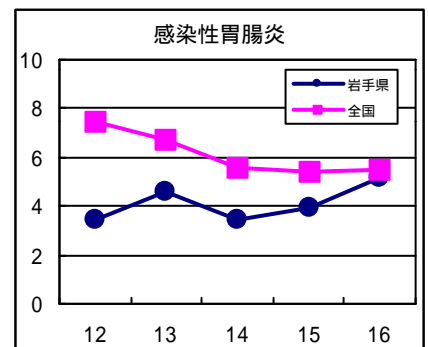
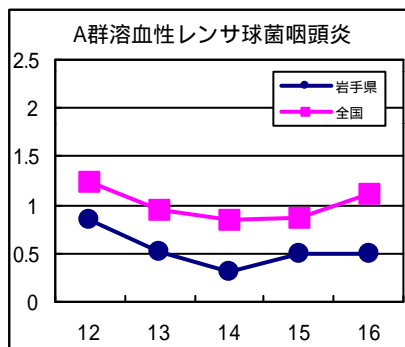
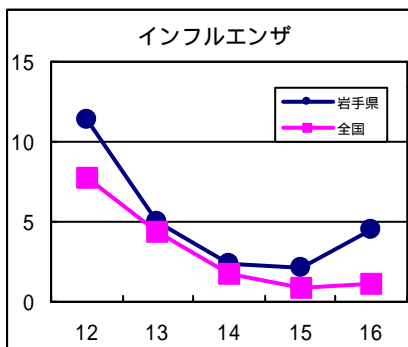
- ・インフルエンザは14週まで減少を続けていましたが、この週には定点あたり患者数が4.5人と増加しました。県央地域で患者数が増加しており、特に北上地区では定点あたり患者数が11.6人と多くなっています。

また、先週に引き続き各地で学級閉鎖等が相次いでおり、学校などでは今後とも注意が必要です。環境保健研究センターでは、A香港型、Aソ連型のインフルエンザウイルスのほかに、B型のウイルスも検出しています。

- ・感染性胃腸炎は、北上地区で定点あたり患者数が25人と増加しました。他の地区では横ばいまたは減少の傾向を示しています。
- ・水痘は減少を続けています。
- ・流行性耳下腺炎は北上地区と久慈地区で患者数が増加しています。
- ・前週に盛岡地区で増加していた流行性角結膜炎は減少の傾向にあります。

## 最近の注目疾患（定点あたり患者数の過去5週の動き）

（疾患によって目盛りのスケールが違うことに注意）



定点把握対象疾患（過去5週の動き）

（定点あたり患者数）

疾病名	地域	週					流行傾向
		12	13	14	15	16	
インフルエンザ	岩手県	11.33	5.05	2.43	2.11	4.5	↗
	全国	7.79	4.33	1.74	0.89	1.1	
咽頭結膜熱	岩手県	0	0	0	0.03	0.05	→
	全国	0.05	0.05	0.04	0.03	0.05	
A群溶血性レンサ球菌咽頭炎	岩手県	0.84	0.51	0.3	0.49	0.5	→
	全国	1.25	0.96	0.84	0.86	1.12	
感染性胃腸炎	岩手県	3.41	4.59	3.43	3.97	5.13	↗
	全国	7.44	6.7	5.57	5.39	5.52	
水痘	岩手県	1.95	1.95	1.76	1.65	1.26	↘
	全国	1.82	1.93	1.94	1.91	1.78	
手足口病	岩手県	0	0.14	0.05	0	0	→
	全国	0.11	0.1	0.12	0.11	0.19	
伝染性紅斑	岩手県	0.14	0.19	0.27	0.03	0.24	→
	全国	0.39	0.41	0.47	0.48	0.68	
突発性発疹	岩手県	0.43	0.51	0.41	0.49	0.5	→
	全国	0.63	0.7	0.73	0.8	0.84	
百日咳	岩手県	0	0	0	0.03	0	→
	全国	0.01	0.01	0.01	0.01	0.01	
風疹	岩手県	0	0	0	0	0	→
	全国	0.03	0.03	0.04	0.04	0.03	
ヘルパンギーナ	岩手県	0	0.03	0.05	0.03	0.03	→
	全国	0.07	0.06	0.08	0.1	0.13	
麻疹（成人麻疹を除く）	岩手県	0.03	0.03	0	0.05	0.08	→
	全国	0.13	0.14	0.17	0.17	0.15	
流行性耳下腺炎	岩手県	1.22	1.92	2.49	1.65	2.11	↗
	全国	1.47	1.56	1.46	1.38	1.21	
急性出血性結膜炎	岩手県	0	0	0.08	0	0	→
	全国	0.03	0.06	0.06	0.04	0.05	
流行性角結膜炎	岩手県	0.58	0.83	0.58	1.67	0.67	↘
	全国	0.97	1.12	1.16	1.16	1.13	
急性脳炎（日本脳炎を除く）	岩手県	0	0	0	0	0	→
	全国	0	0.01	0.01	0	0	
細菌性髄膜炎	岩手県	0	0	0	0	0	→
	全国	0.01	0.01	0.01	0.01	0.01	
無菌性髄膜炎	岩手県	0	0	0	0	0	→
	全国	0.01	0.06	0.04	0.05	0.03	
マイコプラズマ肺炎	岩手県	0	0	0.1	0.05	0.2	→
	全国	0.11	0.14	0.09	0.1	0.12	
クラミジア肺炎（オウム病を除く）	岩手県	0	0	0	0	0	→
	全国	0	0.01	0	0.02	0.01	
成人麻疹	岩手県	0	0	0	0	0	→
	全国	0.01	0.03	0.02	0.03	0.04	

全数把握対象疾患（過去5週の動き）

（患者発生数）

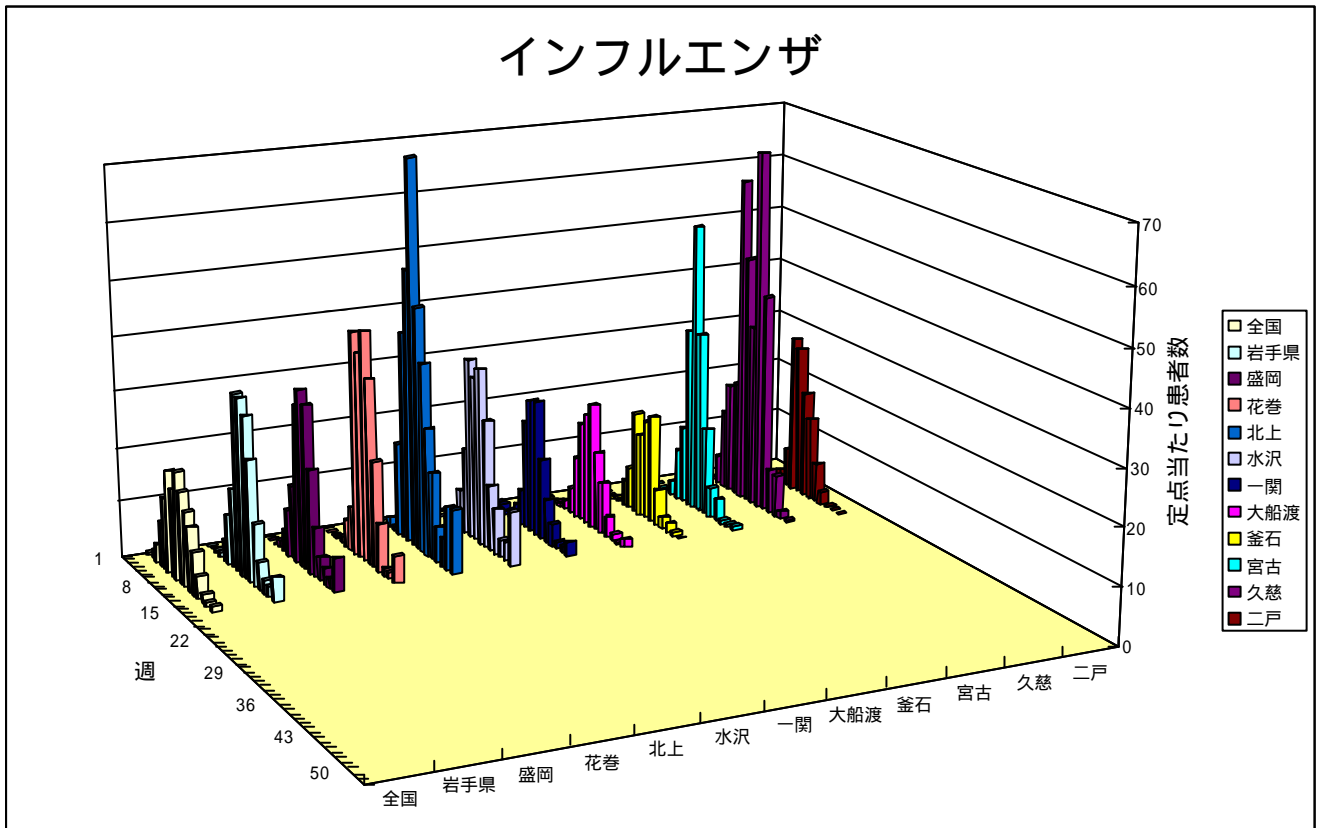
分類	疾病名	岩手県					全国		
		12	13	14	15	16	累計	16	累計
一類 感染症	エボラ出血熱	0	0	0	0	0	0	0	0
	クリミア・コンゴ出血熱	0	0	0	0	0	0	0	0
	ペスト	0	0	0	0	0	0	0	0
	マールブルグ病	0	0	0	0	0	0	0	0
	ラッサ熱	0	0	0	0	0	0	0	0
二類 感染症	コレラ	0	0	0	0	0	0	0	8
	細菌性赤痢	0	0	0	0	0	0	6	296
	腸チフス	0	0	0	0	0	0	1	17
	パラチフス	0	0	0	0	0	0	1	11
	急性灰白髄炎	0	0	0	0	0	0	0	0
	ジフテリア	0	0	0	0	0	0	0	0
三類	腸管出血性大腸菌感染症	0	0	0	0	0	1	46	182
四類 感染症	アメーバ赤痢	0	0	0	0	1	1	8	123
	エキノкокクス症	0	0	0	0	0	0	0	3
	黄熱	0	0	0	0	0	0	0	0
	オウム病	0	0	0	0	0	0	0	28
	回帰熱	0	0	0	0	0	0	0	0
	急性ウイルス性肝炎	0	0	1	1	0	6	14	341
	Q熱	0	0	0	0	0	0	0	6
	狂犬病	0	0	0	0	0	0	0	0
	クリプトスポリジウム症	0	0	0	0	0	0	0	63
	クロイツフェルト・ヤコブ病	0	0	0	1	0	2	1	43
	劇症型溶血性レンサ球菌感染症	0	0	0	0	0	0	2	36
	後天性免疫不全症候群	0	0	0	0	0	2	7	232
	コクシジオイデス症	0	0	0	0	0	0	0	1
	ジアルジア症	0	0	0	0	0	0	5	29
	腎症候性出血熱	0	0	0	0	0	0	0	0
	髄膜炎菌性髄膜炎	0	0	0	0	0	0	0	1
	先天性風疹症候群	0	0	0	0	0	0	0	0
	炭疽	0	0	0	0	0	0	0	0
	ツツガムシ病	0	0	0	0	0	0	3	49
	デング熱	0	0	0	0	0	0	0	16
	日本紅班熱	0	0	0	0	0	0	0	0
	日本脳炎	0	0	0	0	0	0	0	0
	乳児ボツリヌス症	0	0	0	0	0	0	0	0
	梅毒	0	0	0	0	0	0	4	152
	破傷風	0	0	0	0	0	0	1	15
	バンコマイシン耐性腸球菌感染症	0	0	0	0	0	0	0	11
	ハンタウイルス肺症候群	0	0	0	0	0	0	0	0
	Bウイルス病	0	0	0	0	0	0	0	0
	ブルセラ症	0	0	0	0	0	0	0	0
	発疹チフス	0	0	0	0	0	0	0	0
マラリア	0	0	0	0	0	0	1	26	
ライム病	0	0	0	0	0	0	0	0	
レジオネラ症	0	0	0	0	0	0	1	35	

**今注目の感染症**

**インフルエンザ**

この週の定点当たり患者数は4.5人と増加傾向にあります。依然として インフルエンザウイルスによる集団発生とみられる学級閉鎖等が各地で相次いでいます。学校などでは今後とも注意が必要です。

環境保健研究センターでは、患者から採取した検体からA香港型、Aソ連型、B型の3種類のインフルエンザウイルスを分離しています。



**病原体検出情報**

第10週から14週にインフルエンザの患者から採取した検体からB型インフルエンザウイルスを3例検出しました。

第14週に感染性胃腸炎の患者から採取した検体からロタウイルスA群を2例検出しました。

## 集団感染情報

インフルエンザ様疾患の集団発生による学級閉鎖等が5件ありました。

江刺市立広瀬小学校	全学年	4月22日5校時～4月24日
石鳥谷町立八幡小学校	全学年	4月22日5校時～4月23日
浄法寺町立浄法寺中学校	1学年	4月22日5校時～4月23日
花泉町立花泉南中学校	1及び2学年	4月24日～4月25日
浄法寺町立岡本小学校	全学年	4月24日5校時のみ

本県では、この週までに52施設でインフルエンザ様疾患による集団発生のため、学年閉鎖等の措置を行っています。全国では、前週までに7,992施設が同様の措置を行いました。

## 医療機関からの情報

医療機関で患者さんを診療している先生方からの情報をお待ちしております。

医療現場の生の声をぜひお聞かせください。

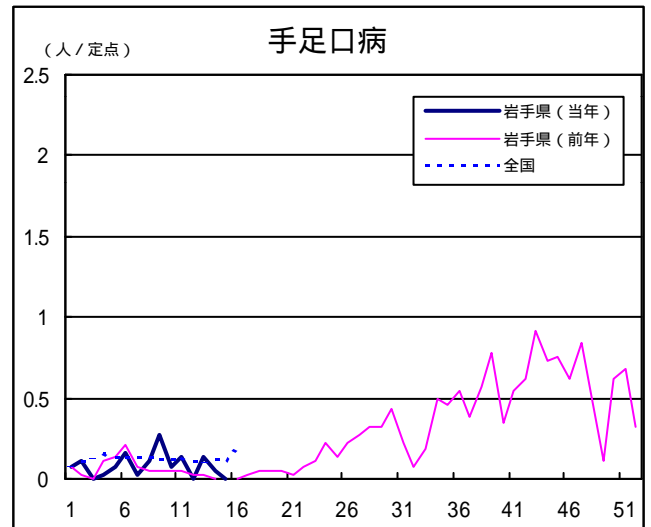
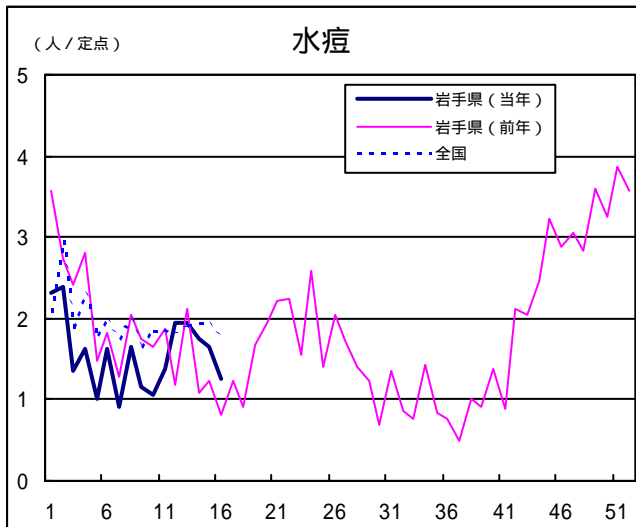
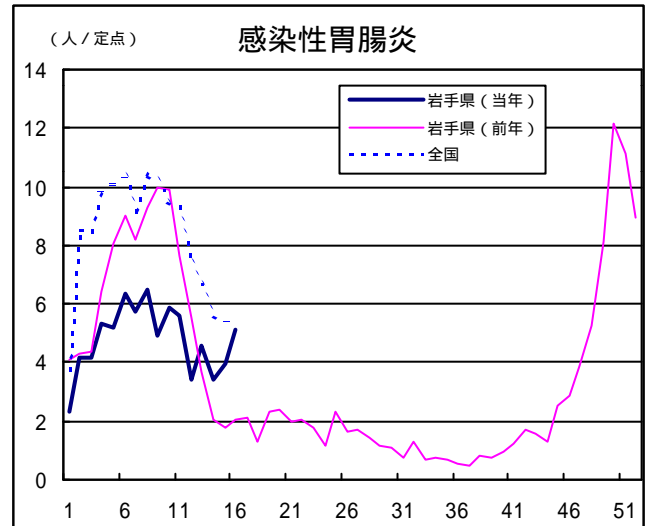
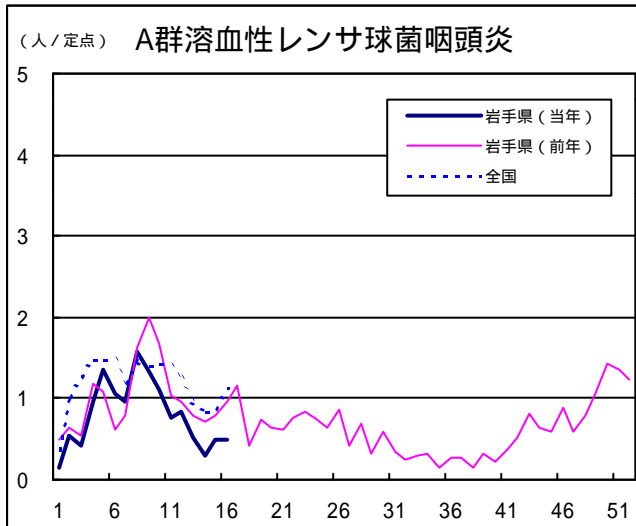
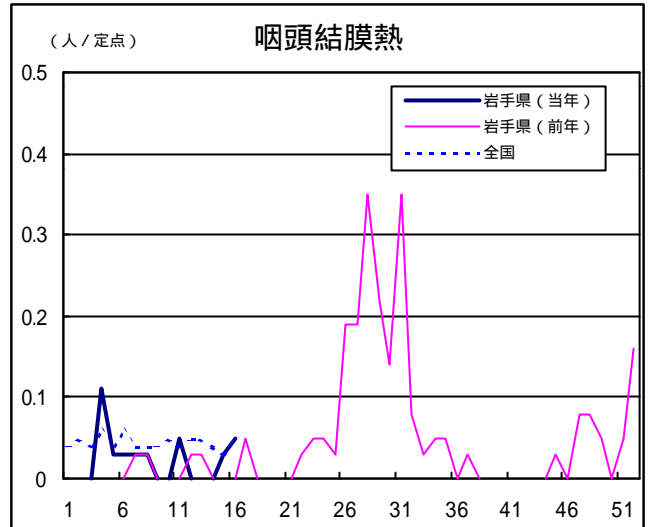
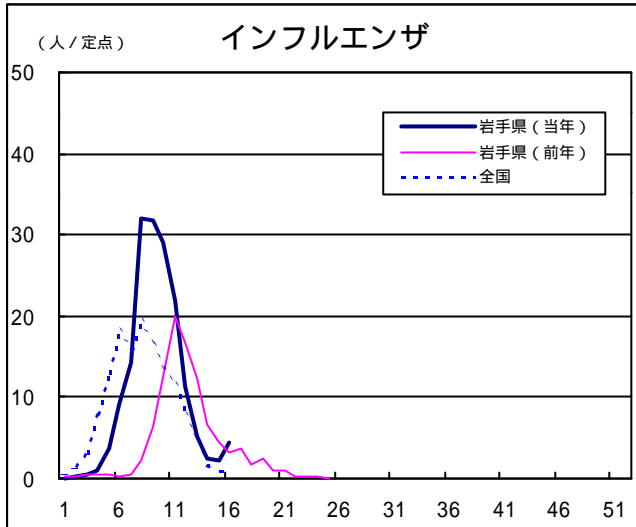
## Q & A

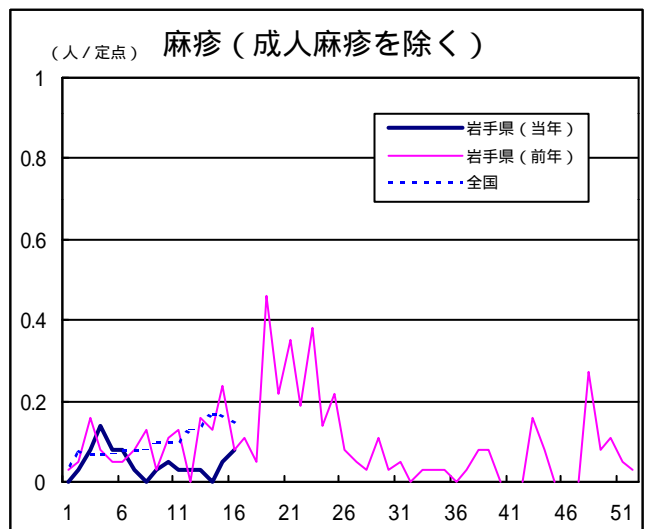
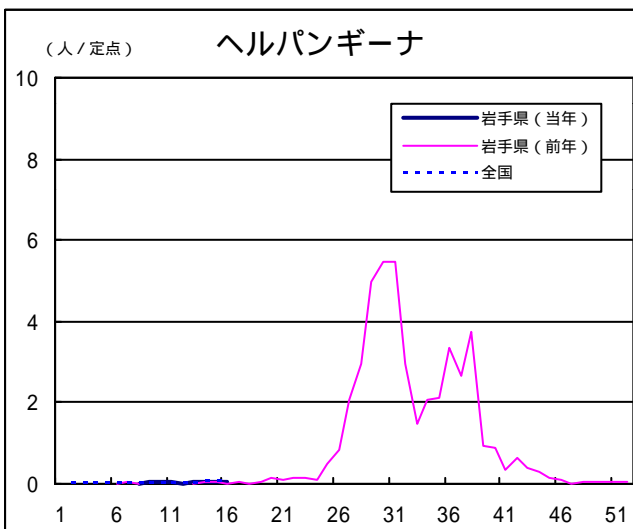
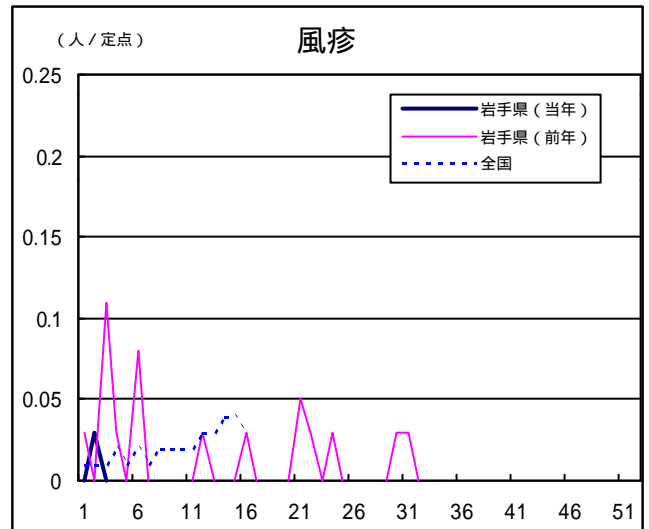
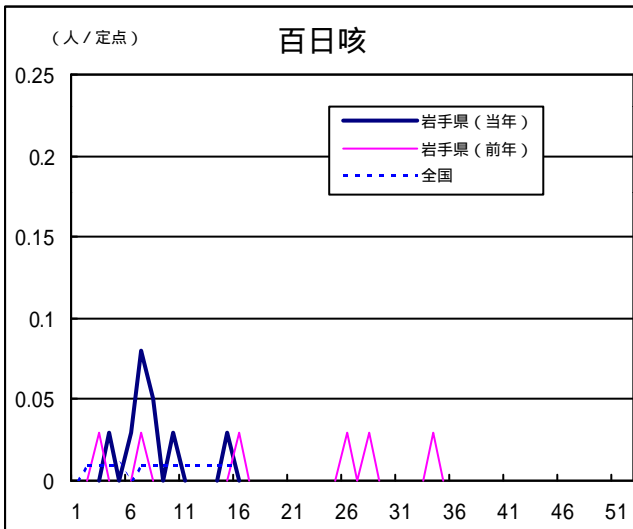
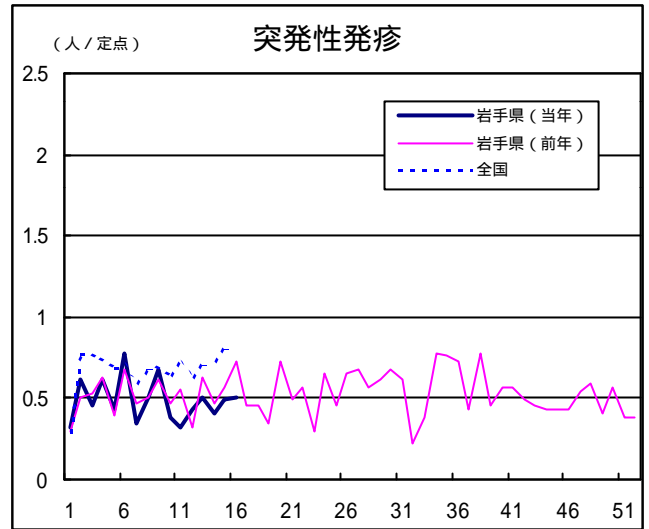
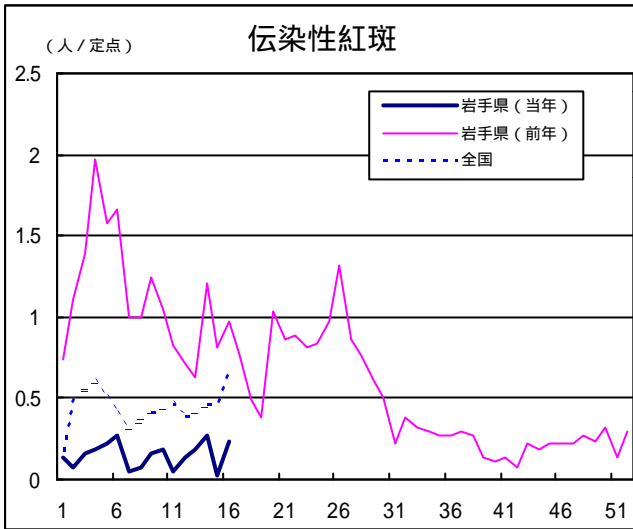
読者の皆様からのご質問をお受けしております。

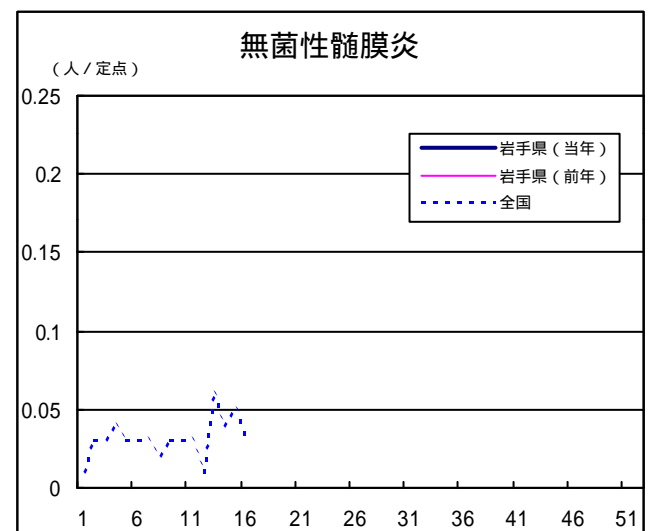
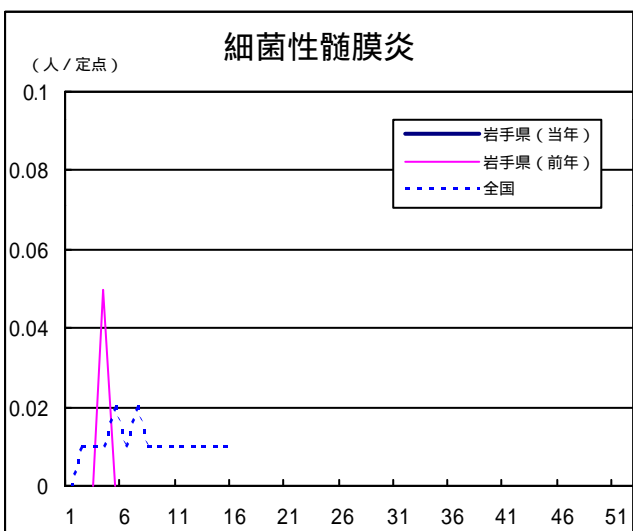
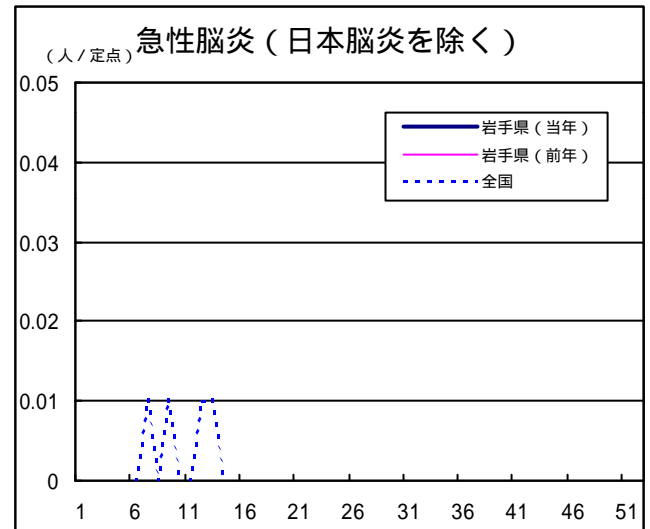
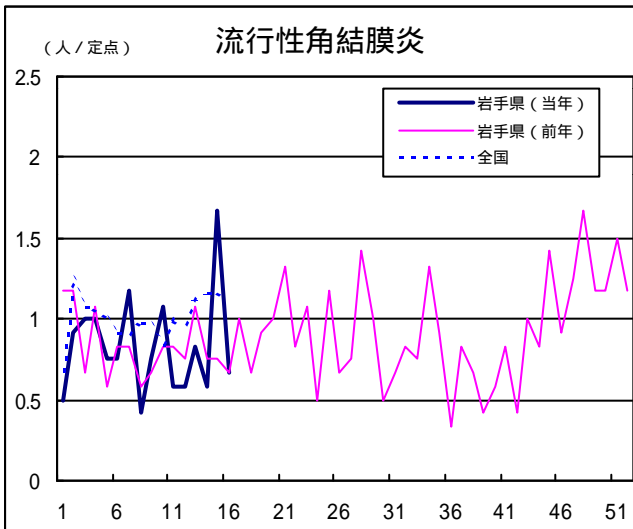
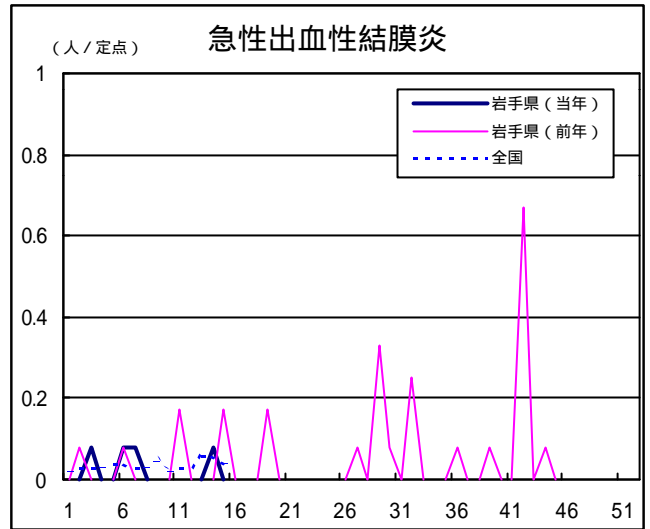
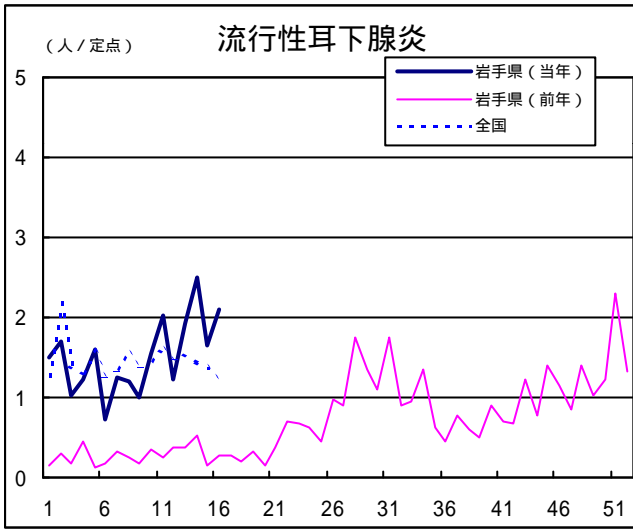
お寄せいただいたご質問につきましては、この欄でお答えします。

医療機関からの情報や読者の皆様からのご質問は下記の宛先までお寄せください。  
岩手県結核・感染症情報センター（岩手県環境保健研究センター保健科学部内）  
〒020-0852 岩手県盛岡市飯岡新田1-36-1  
TEL:019-656-5669（直通） FAX:019-656-5667  
E-mail : CC0019@pref.iwate.jp

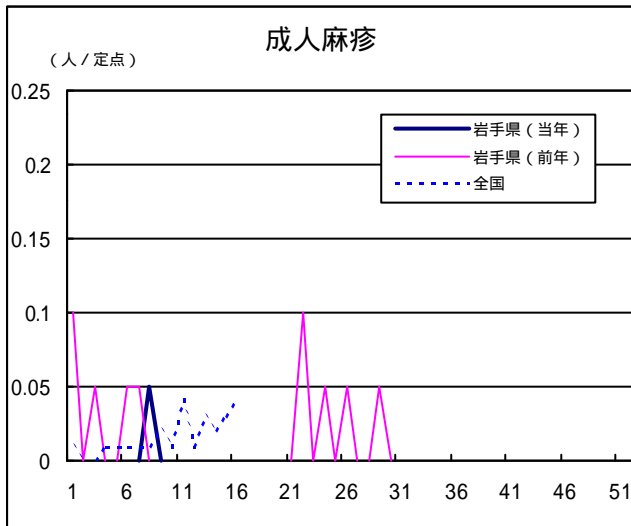
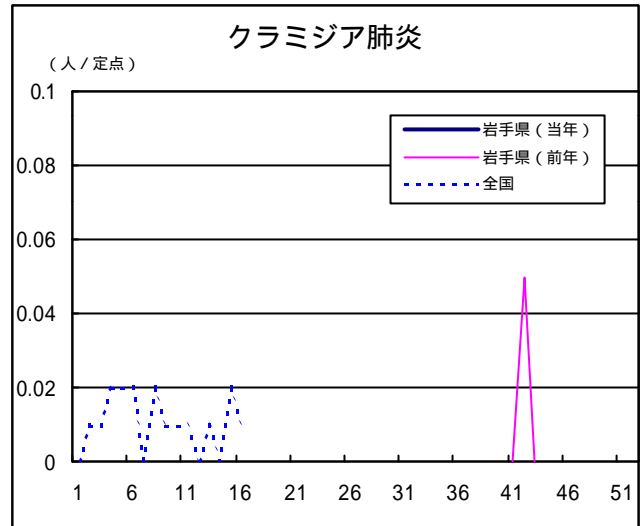
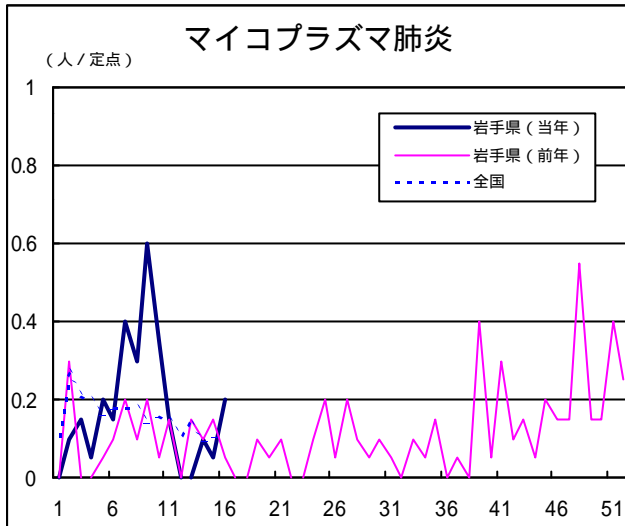
疾病別グラフ（定点あたり患者数の推移）











定点医療機関の数

地区	インフル エンザ	小児科定 点	眼科定点	基幹定点
<b>岩手県</b>	<b>62</b>	<b>38</b>	<b>12</b>	<b>20</b>
盛岡	17	11	3	5
花巻	5	3	1	2
北上	5	3	1	2
水沢	7	4	1	2
一関	7	4	1	2
大船渡	5	3	1	1
釜石	5	3	1	2
宮古	5	3	1	1
久慈	3	2	1	1
二戸	3	2	1	2

岩手県感染症週報 平成14年第16週 平成14年4月26日発行

監修：岩手県結核・感染症発生動向調査委員会

発行：岩手県環境保健研究センター

岩手県保健福祉部保健衛生課

事務局：岩手県結核・感染症情報センター

(岩手県環境保健研究センター保健科学部内)

〒020-0852 岩手県盛岡市飯岡新田1-36-1

TEL:019-656-5669 (直通) FAX:019-656-5667

E-mail : CC0019@pref.iwate.jp

URL : <http://www.pref.iwate.jp/~hp1353/kansen/>

<岩手県結核・感染症情報センター>

<http://www.pref.iwate.jp/~hp0360/>

<岩手県保健福祉部保健衛生課>