

岩手県感染症週報

平成14年第14週（4月1日～4月7日）

岩手県結核・感染症情報センター

第14週の概要

1 類感染症

- ・患者発生の報告はありませんでした。

2 類感染症

- ・患者発生の報告はありませんでした。

3 類感染症

- ・患者発生の報告はありませんでした。

4 類感染症（全数把握対象疾患）

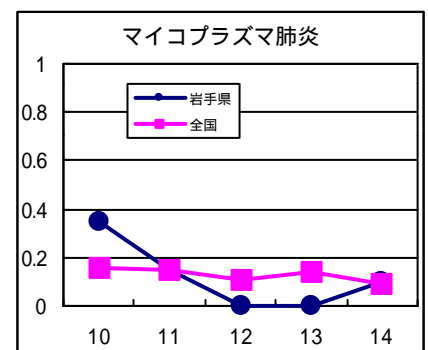
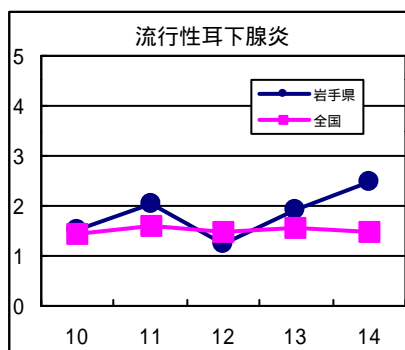
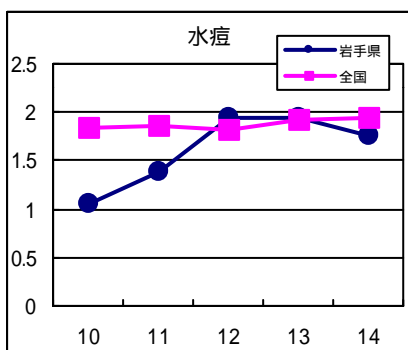
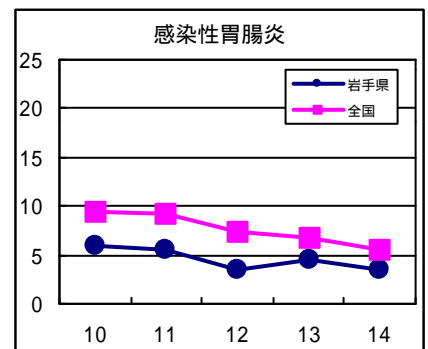
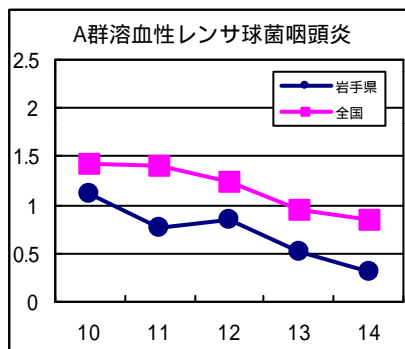
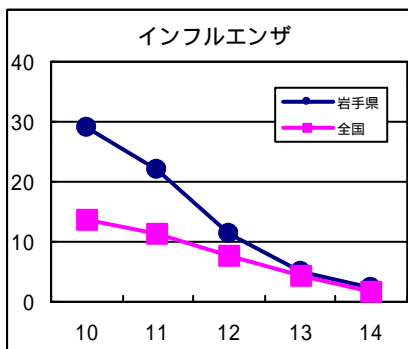
- ・盛岡地区で急性ウイルス性肝炎の報告が1例ありました。

4 類感染症（定点把握対象疾患）

- ・インフルエンザが減少を続けています。定点あたり患者数は2.43人と前週の半分以下となりました。しかし、学校が新学期に入り、集団発生もみられますのでまだ注意が必要です。
- ・A群溶連菌感染症は前週より引き続き患者数が減少しています。
- ・感染性胃腸炎はやや減少しています。しかし、一関、大船渡地区では患者数が多い状態が続いています。
- ・水痘はここしばらく患者数が増加していましたが、この週にはやや減少しました。前週多かった北上、水沢地区でも減少しています。
- ・流行性耳下腺炎が増加しています。特に、花巻、北上、久慈地区で患者数が多く、他の地区でも増加し始めています。

最近の注目疾患（定点あたり患者数の過去5週の動き）

（疾患によって目盛りのスケールが違うことに注意）



定点把握対象疾患（過去5週の動き）

（定点あたり患者数）

疾病名	地域	週					流行傾向
		10	11	12	13	14	
インフルエンザ	岩手県	29.1	21.84	11.33	5.05	2.43	↘
	全国	13.56	11.48	7.79	4.33	1.74	
咽頭結膜熱	岩手県	0	0.05	0	0	0	→
	全国	0.05	0.04	0.05	0.05	0.04	
A群溶血性レンサ球菌咽頭炎	岩手県	1.11	0.76	0.84	0.51	0.3	↘
	全国	1.42	1.41	1.25	0.96	0.84	
感染性胃腸炎	岩手県	5.89	5.62	3.41	4.59	3.43	↘
	全国	9.52	9.26	7.44	6.7	5.57	
水痘	岩手県	1.05	1.38	1.95	1.95	1.76	↘
	全国	1.84	1.86	1.82	1.93	1.94	
手足口病	岩手県	0.08	0.14	0	0.14	0.05	→
	全国	0.12	0.13	0.11	0.1	0.12	
伝染性紅斑	岩手県	0.19	0.05	0.14	0.19	0.27	→
	全国	0.43	0.47	0.39	0.41	0.47	
突発性発疹	岩手県	0.38	0.32	0.43	0.51	0.41	→
	全国	0.64	0.71	0.63	0.7	0.73	
百日咳	岩手県	0.03	0	0	0	0	→
	全国	0.01	0.01	0.01	0.01	0.01	
風疹	岩手県	0	0	0	0	0	→
	全国	0.02	0.02	0.03	0.03	0.04	
ヘルパンギーナ	岩手県	0.03	0.03	0	0.03	0.05	→
	全国	0.06	0.07	0.07	0.06	0.08	
麻疹（成人麻疹を除く）	岩手県	0.05	0.03	0.03	0.03	0	→
	全国	0.1	0.1	0.13	0.14	0.17	
流行性耳下腺炎	岩手県	1.54	2.03	1.22	1.92	2.49	↗
	全国	1.45	1.6	1.47	1.56	1.46	
急性出血性結膜炎	岩手県	0	0	0	0	0.08	→
	全国	0.02	0.03	0.03	0.06	0.06	
流行性角結膜炎	岩手県	1.08	0.58	0.58	0.83	0.58	→
	全国	0.84	0.99	0.97	1.12	1.16	
急性脳炎（日本脳炎を除く）	岩手県	0	0	0	0	0	→
	全国	0.01	0	0	0.01	0.01	
細菌性髄膜炎	岩手県	0	0	0	0	0	→
	全国	0.01	0.01	0.01	0.01	0.01	
無菌性髄膜炎	岩手県	0	0	0	0	0	→
	全国	0.03	0.03	0.01	0.06	0.04	
マイコプラズマ肺炎	岩手県	0.35	0.15	0	0	0.1	→
	全国	0.16	0.15	0.11	0.14	0.09	
クラミジア肺炎（オウム病を除く）	岩手県	0	0	0	0	0	→
	全国	0.01	0.01	0	0.01	0	
成人麻疹	岩手県	0	0	0	0	0	→
	全国	0.01	0.04	0.01	0.03	0.02	

全数把握対象疾患（過去5週の動き）

（患者発生数）

分類	疾病名	岩手県					全国		
		10	11	12	13	14	累計	14	累計
一類 感染症	エボラ出血熱	0	0	0	0	0	0	0	0
	クリミア・コンゴ出血熱	0	0	0	0	0	0	0	0
	ペスト	0	0	0	0	0	0	0	0
	マールブルグ病	0	0	0	0	0	0	0	0
	ラッサ熱	0	0	0	0	0	0	0	0
二類 感染症	コレラ	0	0	0	0	0	0	0	8
	細菌性赤痢	0	0	0	0	0	0	15	282
	腸チフス	0	0	0	0	0	0	2	15
	パラチフス	0	0	0	0	0	0	0	7
	急性灰白髄炎	0	0	0	0	0	0	0	0
	ジフテリア	0	0	0	0	0	0	0	0
三類	腸管出血性大腸菌感染症	0	0	0	0	0	1	6	118
四類 感染症	アメーバ赤痢	0	0	0	0	0	0	8	100
	エキノкокクス症	0	0	0	0	0	0	0	2
	黄熱	0	0	0	0	0	0	0	0
	オウム病	0	0	0	0	0	0	0	25
	回帰熱	0	0	0	0	0	0	0	0
	急性ウイルス性肝炎	0	2	0	0	1	5	16	268
	Q熱	0	0	0	0	0	0	0	2
	狂犬病	0	0	0	0	0	0	0	0
	クリプトスポリジウム症	0	0	0	0	0	0	0	63
	クロイツフェルト・ヤコブ病	0	0	0	0	0	1	1	38
	劇症型溶血性レンサ球菌感染症	0	0	0	0	0	0	3	30
	後天性免疫不全症候群	0	0	0	0	0	2	6	186
	コクシジオイデス症	0	0	0	0	0	0	0	1
	ジアルジア症	0	0	0	0	0	0	1	20
	腎症候性出血熱	0	0	0	0	0	0	0	0
	髄膜炎菌性髄膜炎	0	0	0	0	0	0	0	0
	先天性風疹症候群	0	0	0	0	0	0	0	0
	炭疽	0	0	0	0	0	0	0	0
	ツツガムシ病	0	0	0	0	0	0	1	41
	デング熱	0	0	0	0	0	0	0	11
	日本紅班熱	0	0	0	0	0	0	0	0
	日本脳炎	0	0	0	0	0	0	0	0
	乳児ボツリヌス症	0	0	0	0	0	0	0	0
	梅毒	0	0	0	0	0	0	1	134
	破傷風	0	0	0	0	0	0	2	12
	バンコマイシン耐性腸球菌感染症	0	0	0	0	0	0	2	11
	ハンタウイルス肺症候群	0	0	0	0	0	0	0	0
	Bウイルス病	0	0	0	0	0	0	0	0
	ブルセラ症	0	0	0	0	0	0	0	0
	発疹チフス	0	0	0	0	0	0	0	0
マラリア	0	0	0	0	0	0	2	24	
ライム病	0	0	0	0	0	0	0	0	
レジオネラ症	0	0	0	0	0	0	0	29	

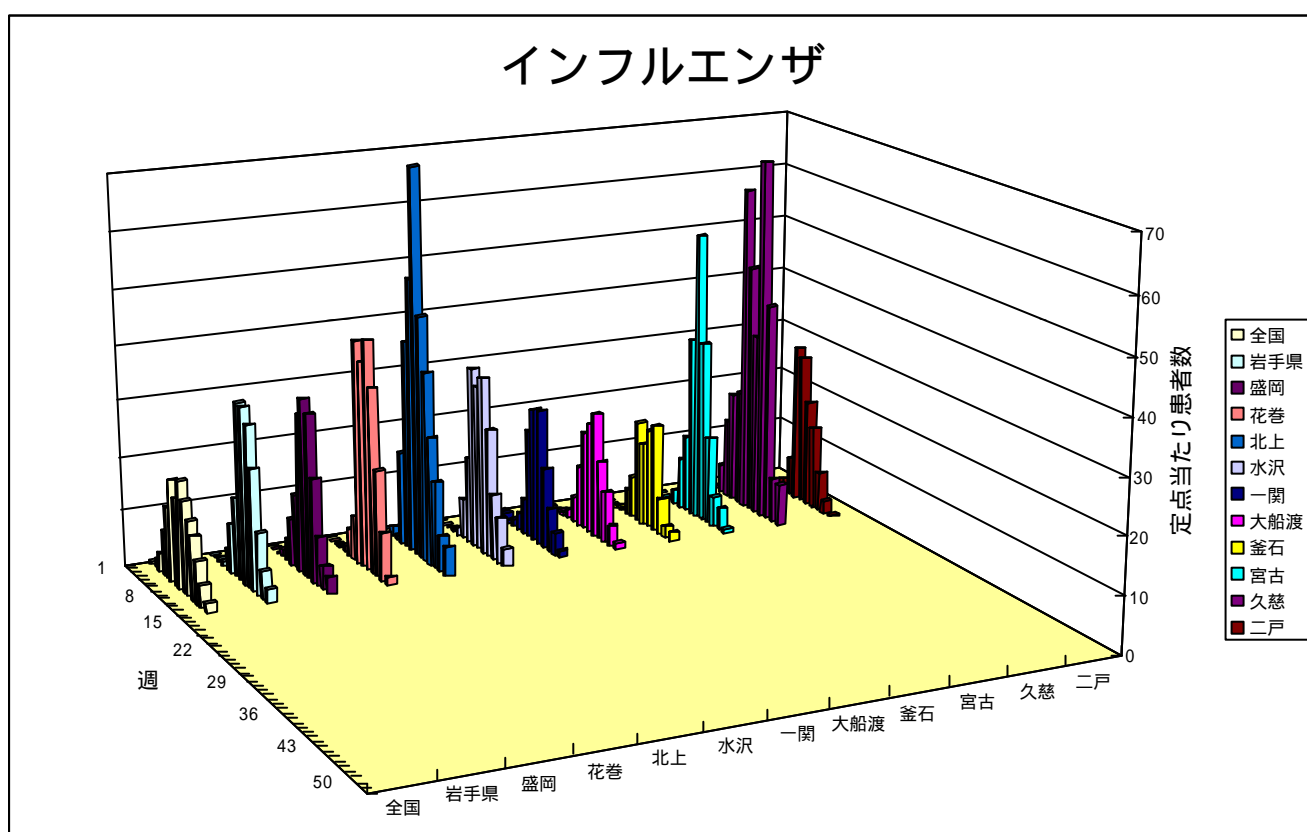
今注目の感染症

インフルエンザ

この週の定点当たり患者数は2.43人と前週の半分以下となりました。インフルエンザの流行は、今シーズンはほぼ終息したと思われる。

しかし、学校が新学期に入り、集団発生もみられますのでまだ注意が必要です。

環境保健研究センターでは、患者から採取した検体からAソ連型とA香港型の2種類のウイルスを分離しています。



病原体検出情報

第14週に感染性胃腸炎の患者から採取した検体からロタウイルスA群を1例検出しました。

集団感染情報

江刺市立江刺東中学校で、インフルエンザ様疾患の集団発生があり、同校では、4月9日5校時から4月11日まで1学年を学年閉鎖としました。

1学年 在籍者数77人 患者数48人 うち欠席者数19人（4月9日現在）

本県では、この週までに41施設でインフルエンザ様疾患による集団発生のため、学年閉鎖等の措置を行っています。全国では、前週までに5,436施設が同様の措置を行いました。

医療機関からの情報

医療機関で患者さんを診療している先生方からの情報をお待ちしております。

医療現場の生の声をぜひお聞かせください。

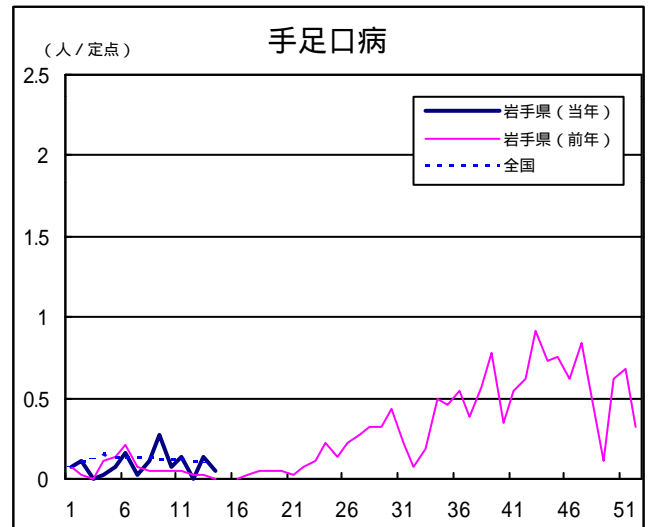
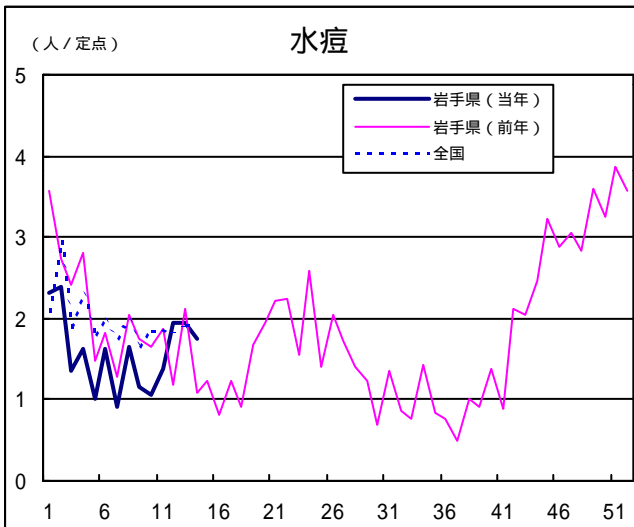
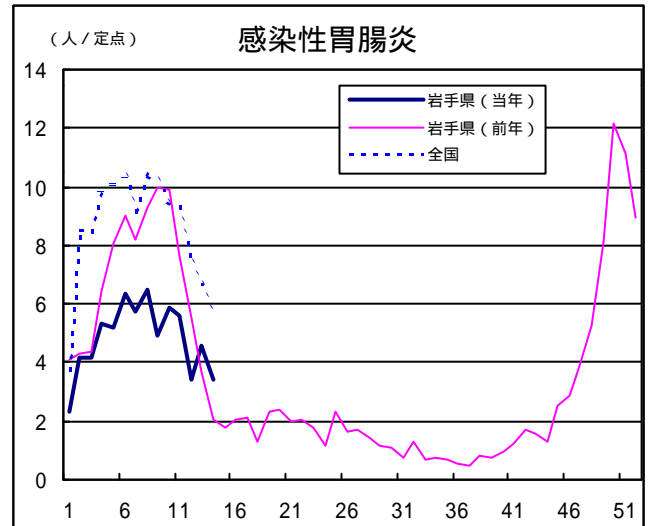
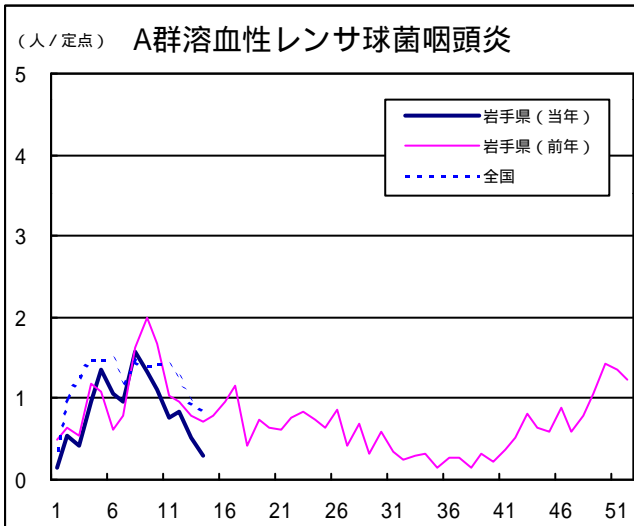
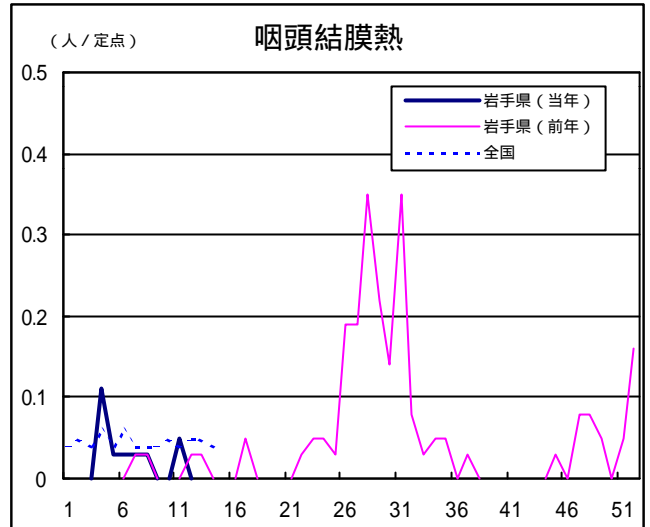
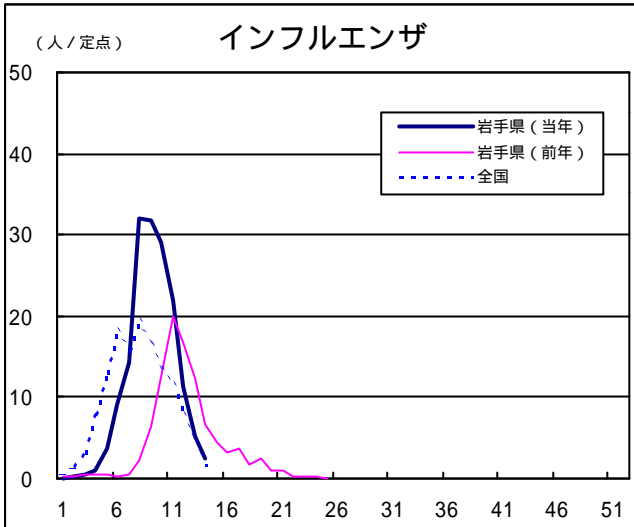
Q & A

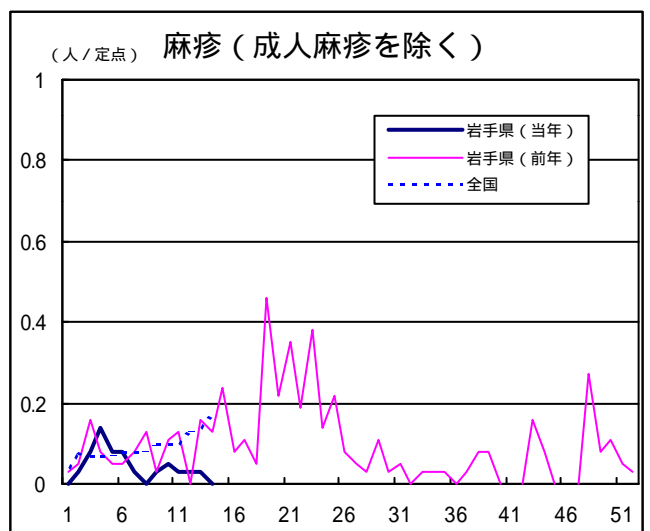
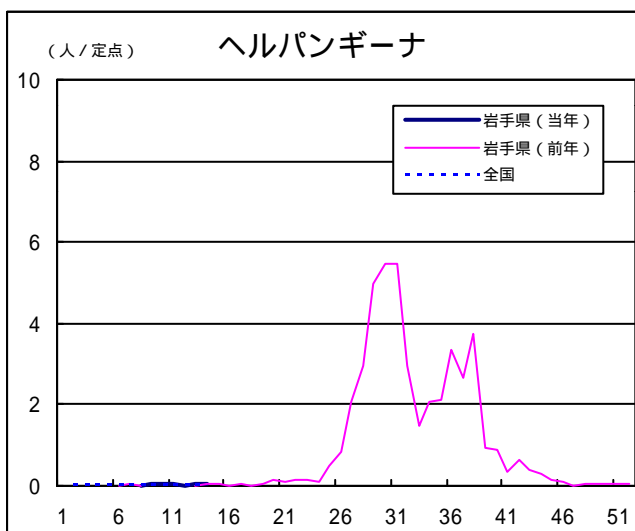
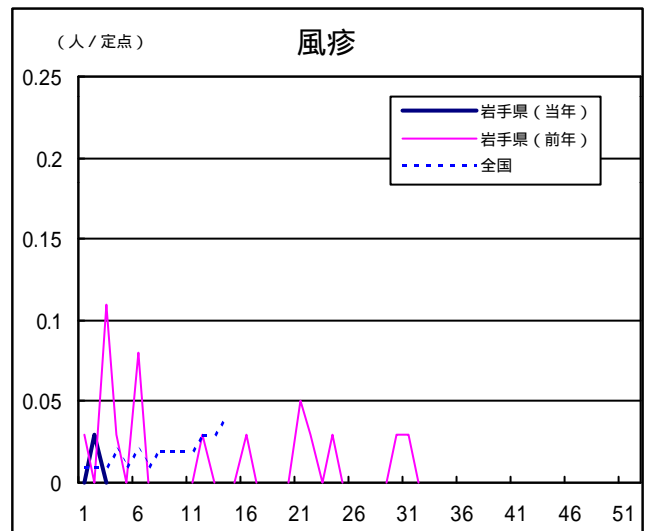
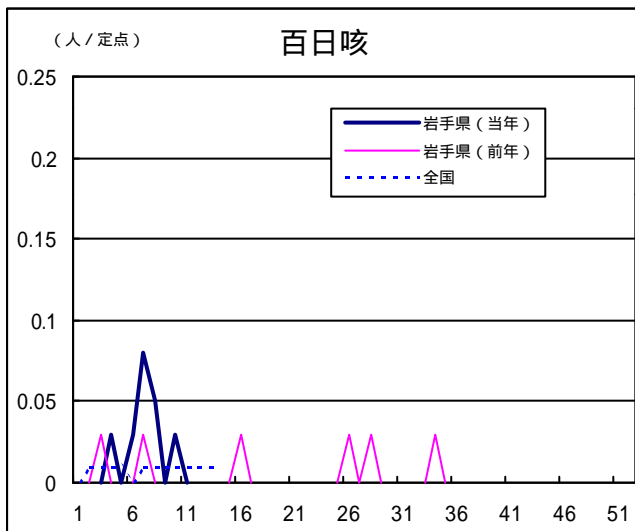
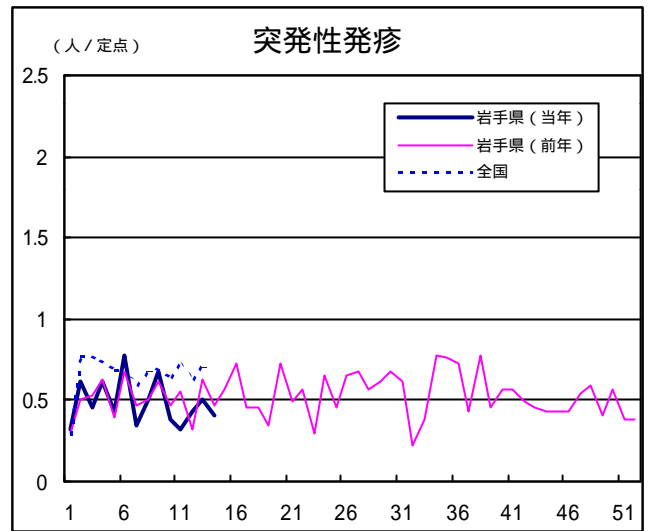
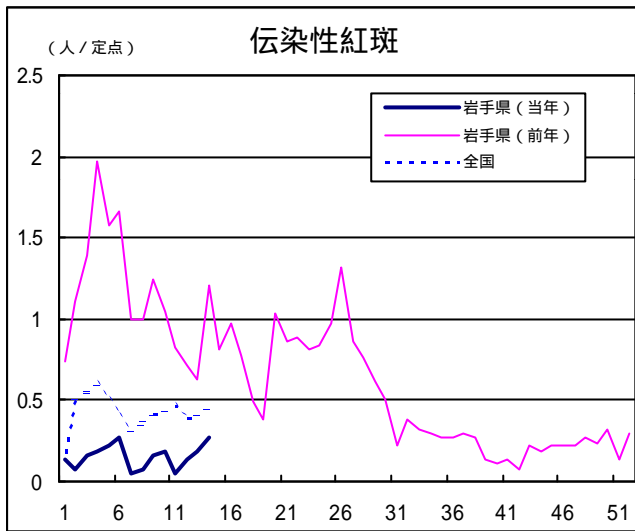
読者の皆様からのご質問をお受けしております。

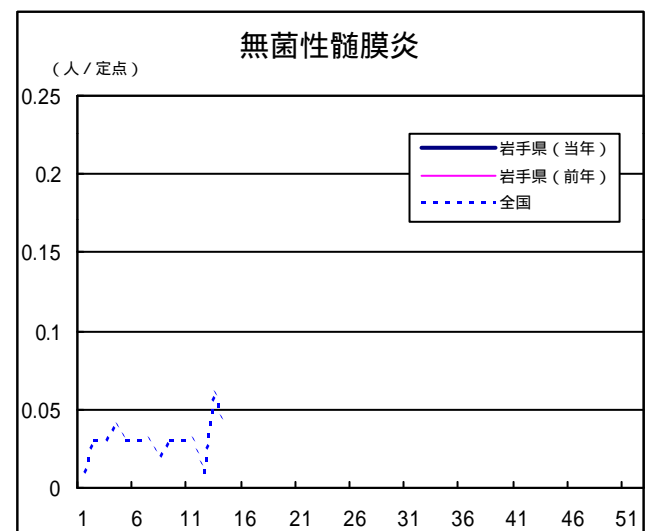
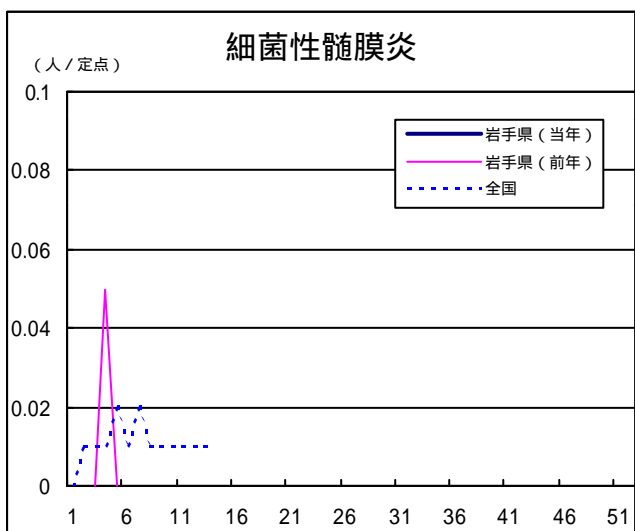
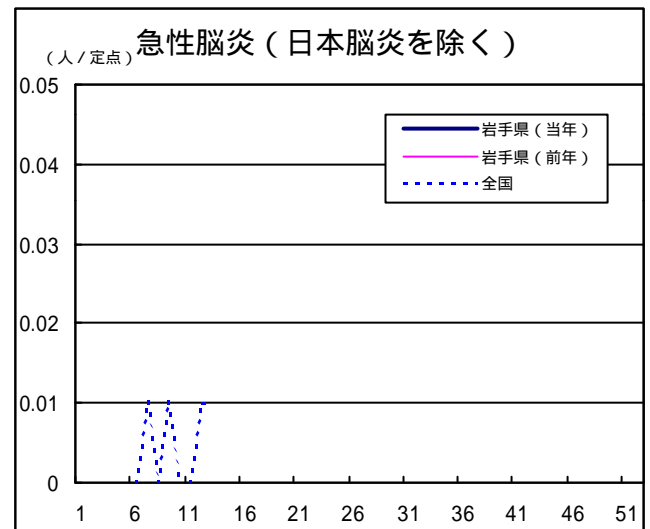
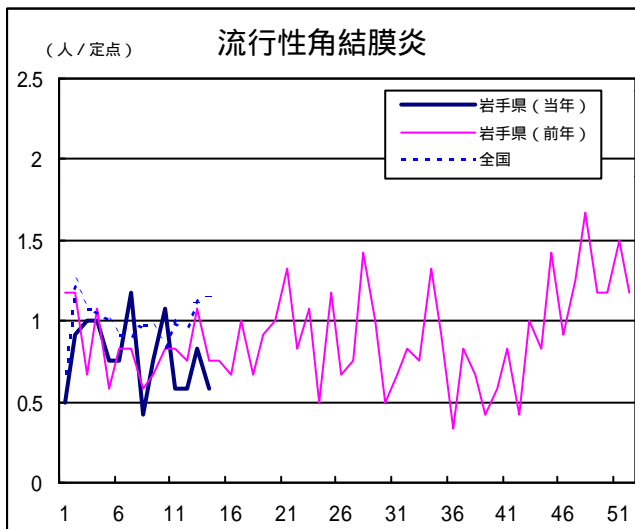
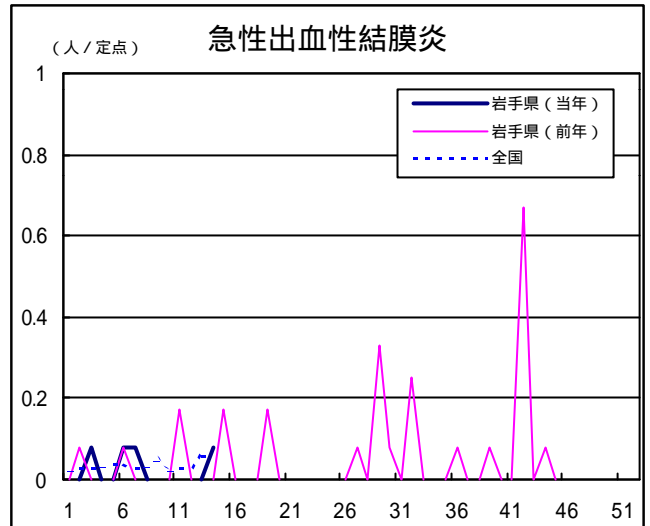
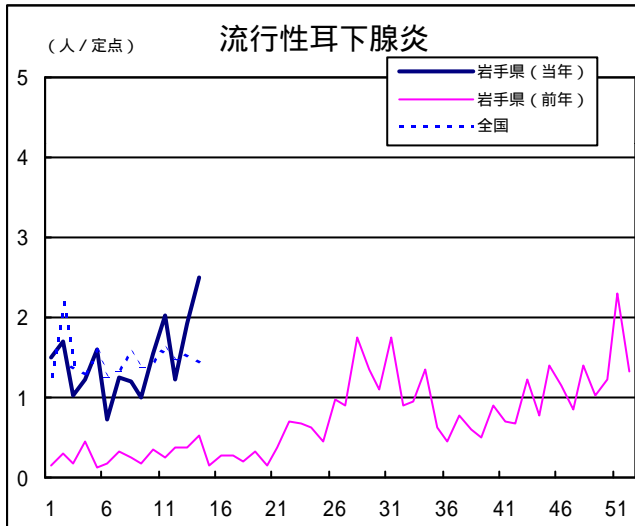
お寄せいただいたご質問につきましては、この欄でお答えします。

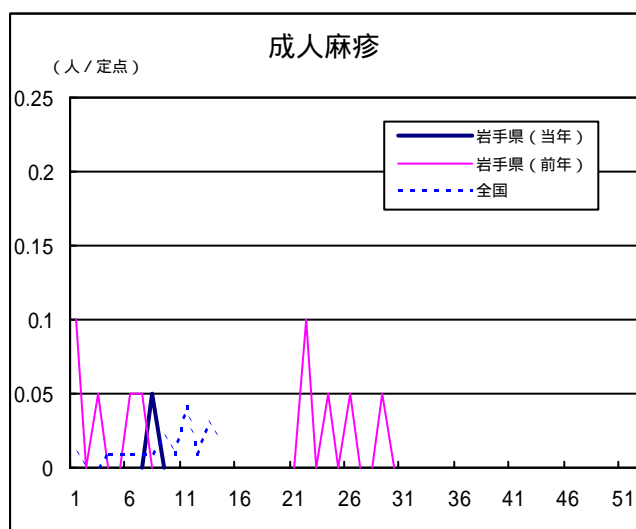
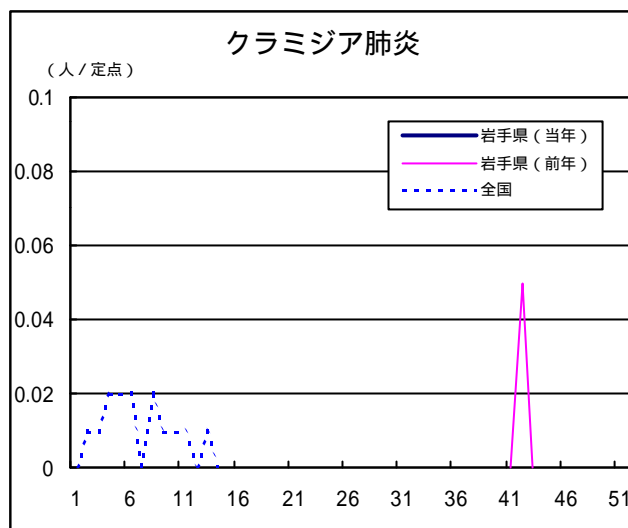
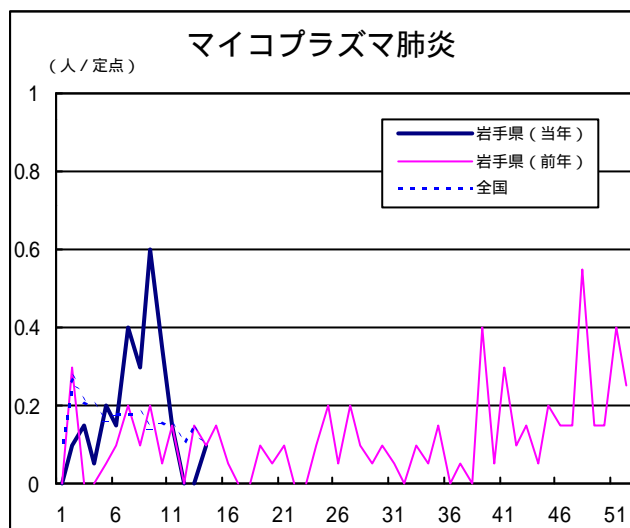
医療機関からの情報や読者の皆様からのご質問は下記の宛先までお寄せください。
岩手県結核・感染症情報センター（岩手県環境保健研究センター保健科学部内）
〒020-0852 岩手県盛岡市飯岡新田1-36-1
TEL:019-656-5669（直通） FAX:019-656-5667
E-mail : CC0019@pref.iwate.jp

疾病別グラフ（定点あたり患者数の推移）









定点医療機関の数

地区	インフル エンザ	小児科定 点	眼科定点	基幹定点
岩手県	61	37	12	20
盛岡	17	11	3	5
花巻	5	3	1	2
北上	4	2	1	2
水沢	7	4	1	2
一関	7	4	1	2
大船渡	5	3	1	1
釜石	5	3	1	2
宮古	5	3	1	1
久慈	3	2	1	1
二戸	3	2	1	2

岩手県感染症週報 平成14年第14週 平成14年4月12日発行

監修：岩手県結核・感染症発生動向調査委員会

発行：岩手県環境保健研究センター

岩手県保健福祉部保健衛生課

事務局：岩手県結核・感染症情報センター

（岩手県環境保健研究センター保健科学部内）

〒020-0852 岩手県盛岡市飯岡新田1-36-1

TEL:019-656-5669（直通） FAX:019-656-5667

E-mail：CC0019@pref.iwate.jp

URL：http://www.pref.iwate.jp/~hp1353/kansen/

<岩手県結核・感染症情報センター>

http://www.pref.iwate.jp/~hp0360/

<岩手県保健福祉部保健衛生課>