

岩手県感染症週報

平成14年第7週（2月11日～2月17日）

岩手県結核 感染症情報センター

第7週の概要

1 類感染症

- ・患者発生の報告はありませんでした。

2 類感染症

- ・患者発生の報告はありませんでした。

3 類感染症

- ・患者発生の報告はありませんでした。

4 類感染症（全数把握対象疾患）

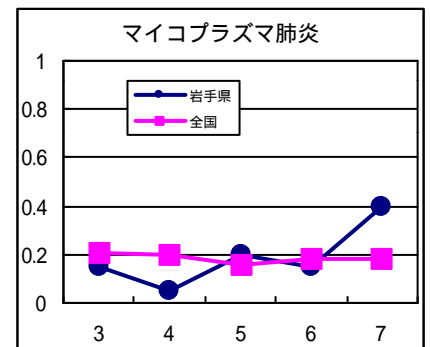
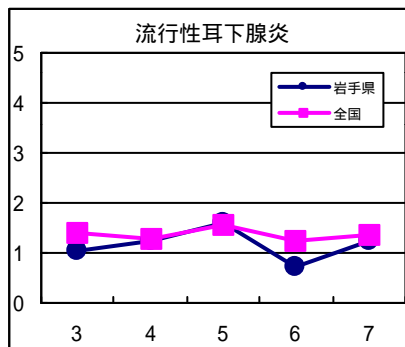
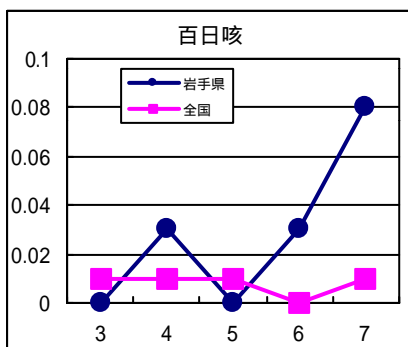
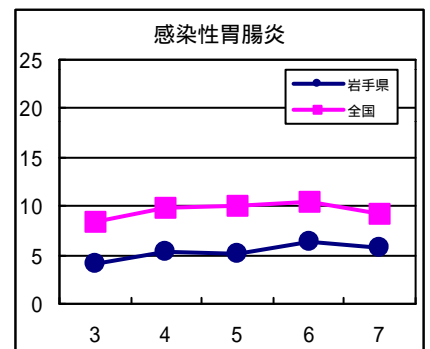
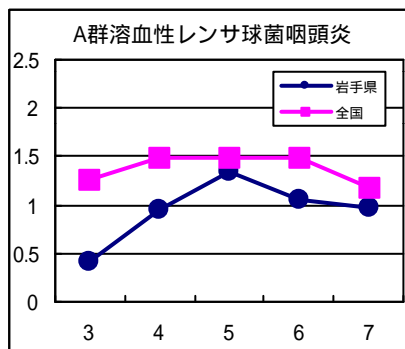
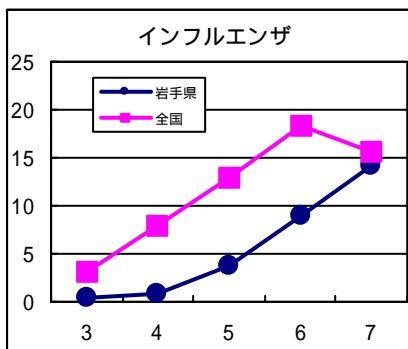
- ・患者発生の報告はありませんでした。

4 類感染症（定点把握対象疾患）

- ・インフルエンザは各地区で急激に患者数が増えています。特に北上地区では定点あたり患者数49.8人とかなり多く、インフルエンザは本格的な流行シーズンに入ったものと思われます。全国的には、この週は前週よりも患者数は減少しており、インフルエンザは流行のピークを迎えたものと思われます。（今注目の感染症）
環境保健研究センターでは、患者から採取した検体からAソ連型ウイルスを検出しています。
- ・A群溶血性レンサ球菌咽頭炎は、年が明けてから増加の傾向にありましたが、先週から患者数が減少しています。
- ・感染性胃腸炎は比較的患者数が多いレベルで横ばい状態です。花巻、北上地区で患者数が多くなっています。
- ・百日咳は、二戸地区から3件の報告がありました。
- ・流行性耳下腺炎は、昨年後半から県央地区、久慈地区で流行が続いています。
- ・マイコプラズマ肺炎は、水沢地区から8件の報告がありました。

最近の注目疾患（定点あたり患者数の過去5週の動き）

（疾患によって目盛りのスケールが違うことに注意）



定点把握対象疾患（過去5週の動き）

（定点あたり患者数）

疾病名	地域	週					流行傾向
		3	4	5	6	7	
インフルエンザ	岩手県	0.41	0.87	3.7	9	14.25	↗
	全国	3.2	7.92	12.99	18.34	15.68	
咽頭結膜熱	岩手県	0	0.11	0.03	0.03	0.03	→
	全国	0.04	0.06	0.04	0.06	0.04	
A群溶血性レンサ球菌咽頭炎	岩手県	0.41	0.95	1.35	1.05	0.97	↘
	全国	1.26	1.49	1.49	1.49	1.17	
感染性胃腸炎	岩手県	4.19	5.32	5.16	6.38	5.73	→
	全国	8.46	9.81	10.08	10.36	9.12	
水痘	岩手県	1.35	1.62	1	1.62	0.92	↘
	全国	1.9	2.3	1.79	1.97	1.75	
手足口病	岩手県	0	0.03	0.08	0.16	0.03	↘
	全国	0.12	0.16	0.14	0.14	0.13	
伝染性紅斑	岩手県	0.16	0.19	0.22	0.27	0.05	→
	全国	0.56	0.6	0.51	0.41	0.31	
突発性発疹	岩手県	0.46	0.62	0.43	0.78	0.35	→
	全国	0.78	0.75	0.69	0.7	0.59	
百日咳	岩手県	0	0.03	0	0.03	0.08	↗
	全国	0.01	0.01	0.01	0	0.01	
風疹	岩手県	0	0	0	0	0	→
	全国	0.01	0.02	0.01	0.02	0.01	
ヘルパンギーナ	岩手県	0	0	0	0	0	→
	全国	0.04	0.04	0.04	0.04	0.04	
麻疹（成人麻疹を除く）	岩手県	0.08	0.14	0.08	0.08	0.03	→
	全国	0.07	0.07	0.07	0.08	0.08	
流行性耳下腺炎	岩手県	1.03	1.22	1.59	0.73	1.24	→
	全国	1.39	1.29	1.57	1.26	1.35	
急性出血性結膜炎	岩手県	0.08	0	0	0.08	0.08	→
	全国	0.03	0.03	0.04	0.04	0.03	
流行性角結膜炎	岩手県	1	1	0.75	0.75	1.17	→
	全国	1.08	1.06	1	0.92	0.9	
急性脳炎（日本脳炎を除く）	岩手県	0	0	0	0	0	→
	全国	0	0	0	0	0	
細菌性髄膜炎	岩手県	0	0	0	0	0	→
	全国	0.01	0.01	0.02	0.01	0.02	
無菌性髄膜炎	岩手県	0	0	0	0	0	→
	全国	0.03	0.04	0.03	0.03	0.03	
マイコプラズマ肺炎	岩手県	0.15	0.05	0.2	0.15	0.4	↗
	全国	0.21	0.2	0.16	0.18	0.18	
クラミジア肺炎（オウム病を除く）	岩手県	0	0	0	0	0	→
	全国	0.01	0.02	0.02	0.02	0	
成人麻疹	岩手県	0	0	0	0	0	→
	全国	0	0.01	0.01	0.01	0.01	

全数把握対象疾患（過去5週の動き）

（患者発生数）

分類	疾病名	岩手県					全国		
		3	4	5	6	7	累計	7	累計
一類 感染症	エボラ出血熱	0	0	0	0	0	0	0	0
	クリミア・コンゴ出血熱	0	0	0	0	0	0	0	0
	ペスト	0	0	0	0	0	0	0	0
	マールブルグ病	0	0	0	0	0	0	0	0
	ラッサ熱	0	0	0	0	0	0	0	0
二類 感染症	コレラ	0	0	0	0	0	0	1	4
	細菌性赤痢	0	0	0	0	0	0	12	162
	腸チフス	0	0	0	0	0	0	1	4
	パラチフス	0	0	0	0	0	0	1	5
	急性灰白髄炎	0	0	0	0	0	0	0	0
	ジフテリア	0	0	0	0	0	0	0	0
三類	腸管出血性大腸菌感染症	0	0	0	0	0	0	7	63
四類 感染症	アメーバ赤痢	0	0	0	0	0	0	4	40
	エキノкокクス症	0	0	0	0	0	0	0	1
	黄熱	0	0	0	0	0	0	0	0
	オウム病	0	0	0	0	0	0	1	14
	回帰熱	0	0	0	0	0	0	0	0
	急性ウイルス性肝炎	0	1	1	0	0	2	11	108
	Q熱	0	0	0	0	0	0	0	1
	狂犬病	0	0	0	0	0	0	0	0
	クリプトスポリジウム症	0	0	0	0	0	0	0	1
	クロイツフェルト・ヤコブ病	1	0	0	0	0	1	1	20
	劇症型溶血性レンサ球菌感染症	0	0	0	0	0	0	1	17
	後天性免疫不全症候群	0	0	0	1	0	2	7	81
	コクシジオイデス症	0	0	0	0	0	0	0	1
	ジアルジア症	0	0	0	0	0	0	0	10
	腎症候性出血熱	0	0	0	0	0	0	0	0
	髄膜炎菌性髄膜炎	0	0	0	0	0	0	0	0
	先天性風疹症候群	0	0	0	0	0	0	0	0
	炭疽	0	0	0	0	0	0	0	0
	ツツガムシ病	0	0	0	0	0	0	1	29
	デング熱	0	0	0	0	0	0	0	4
	日本紅班熱	0	0	0	0	0	0	0	0
	日本脳炎	0	0	0	0	0	0	0	0
	乳児ボツリヌス症	0	0	0	0	0	0	0	0
	梅毒	0	0	0	0	0	0	1	62
	破傷風	0	0	0	0	0	0	0	5
	バンコマイシン耐性腸球菌感染症	0	0	0	0	0	0	1	6
	ハンタウイルス肺症候群	0	0	0	0	0	0	0	0
	Bウイルス病	0	0	0	0	0	0	0	0
	ブルセラ症	0	0	0	0	0	0	0	0
	発疹チフス	0	0	0	0	0	0	0	0
	マラリア	0	0	0	0	0	0	1	11
ライム病	0	0	0	0	0	0	0	0	
レジオネラ症	0	0	0	0	0	0	1	18	

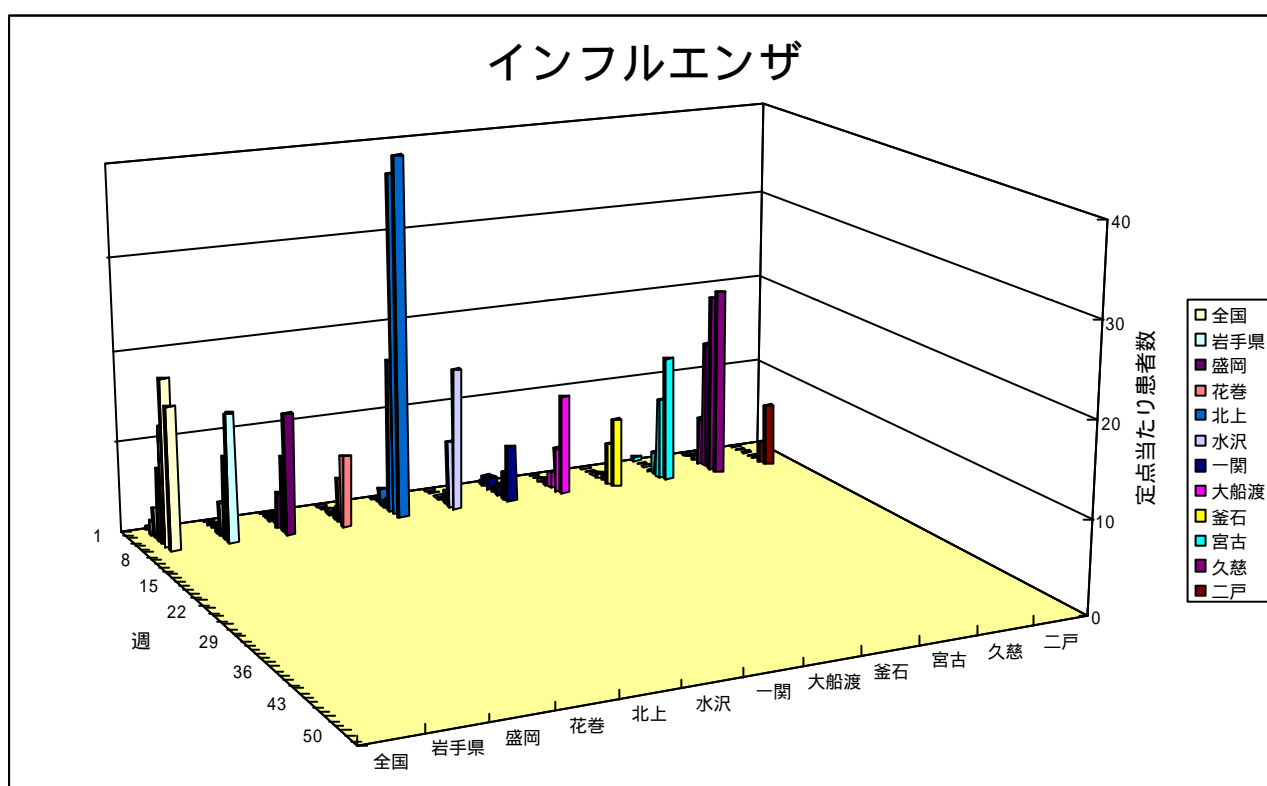
今注目の感染症

インフルエンザ

県内では、第3週頃（1月14日～）から患者が増え始め、第5週には北上市と田老町の一部の学校で学年閉鎖等を行うなど、流行は急速に広がっています。特に、北上地区では定点当たりの患者数が30を超え、流行が猛威をふるっています。全国的にはこの週になって、患者数は前週よりも減少し、インフルエンザは流行のピークを迎えたものと思われます。

環境保健研究センターでは、患者から採取した検体からAソ連型のウイルスを検出しています。

急な発熱、上気道炎、関節痛、全身倦怠など、インフルエンザに特有な症状が現れたら、早めに医療機関を受診することが大切です。感染初期では、抗ウイルス剤の投与による症状の軽減が大幅に期待できます。



病原体検出情報

この週に検出された病原体はありません。

医療機関からの情報

医療機関で患者さんを診療している先生方からの情報をお待ちしております。

医療現場の生の声をぜひお聞かせください。

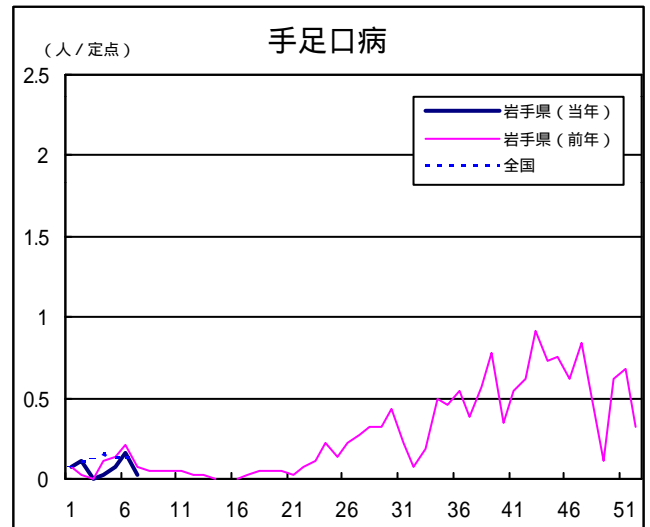
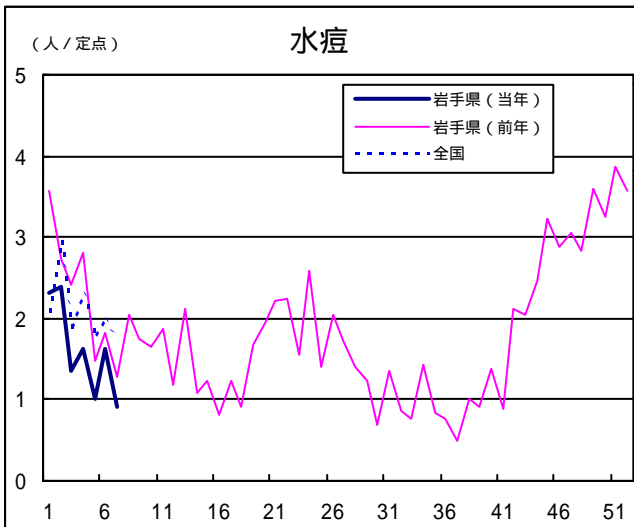
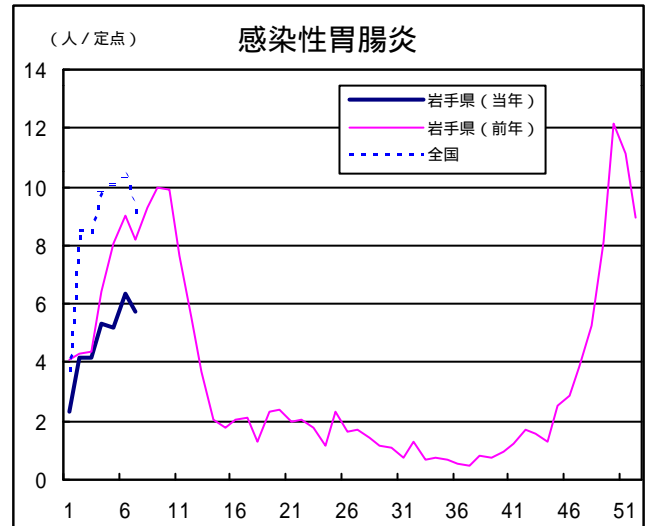
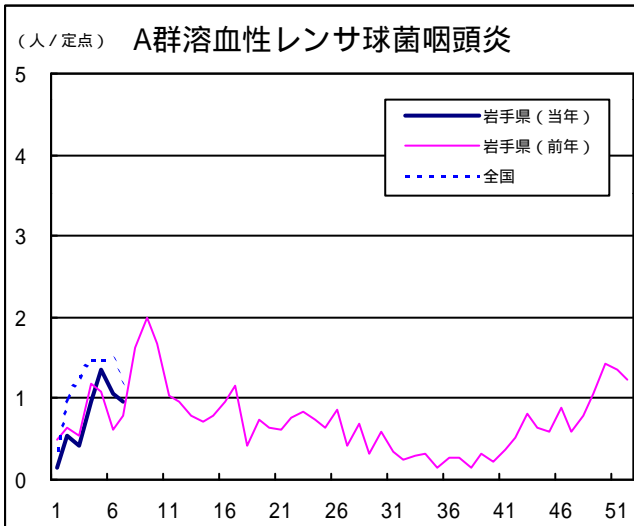
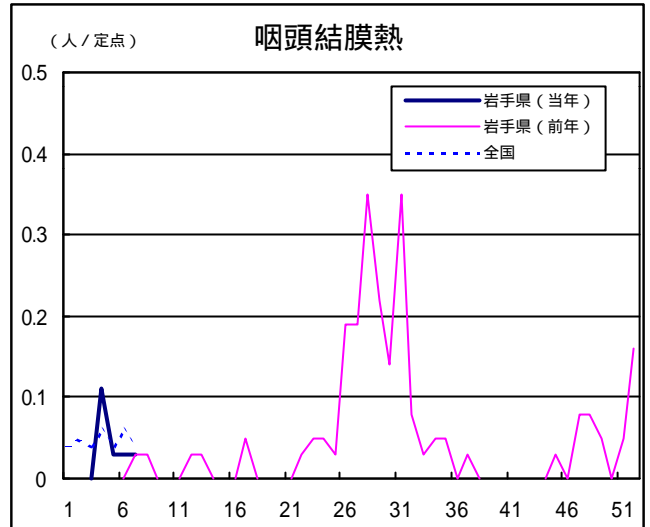
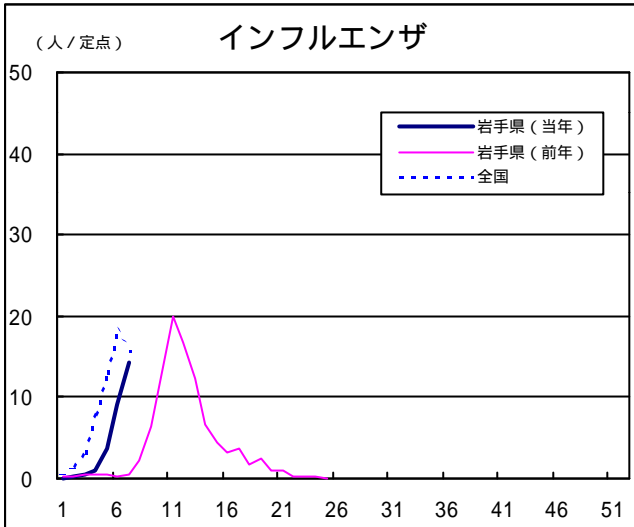
Q & A

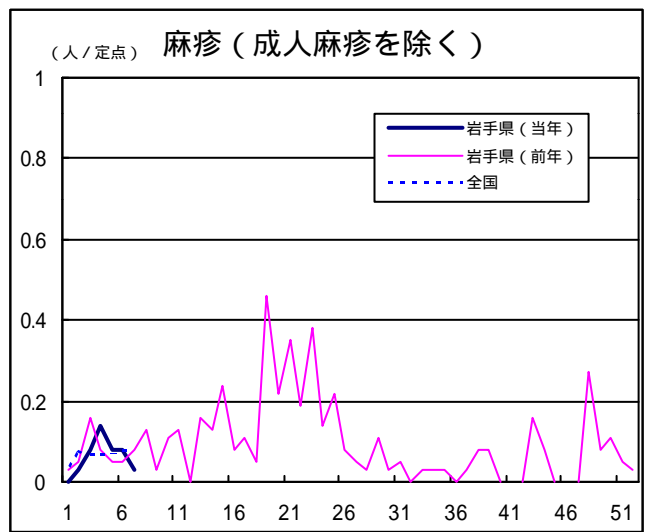
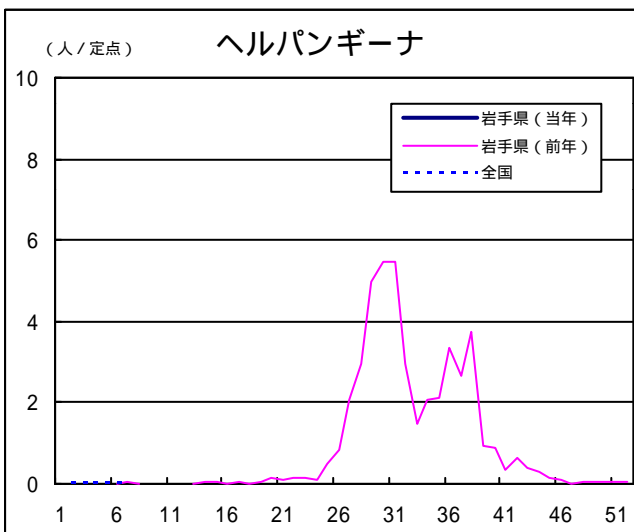
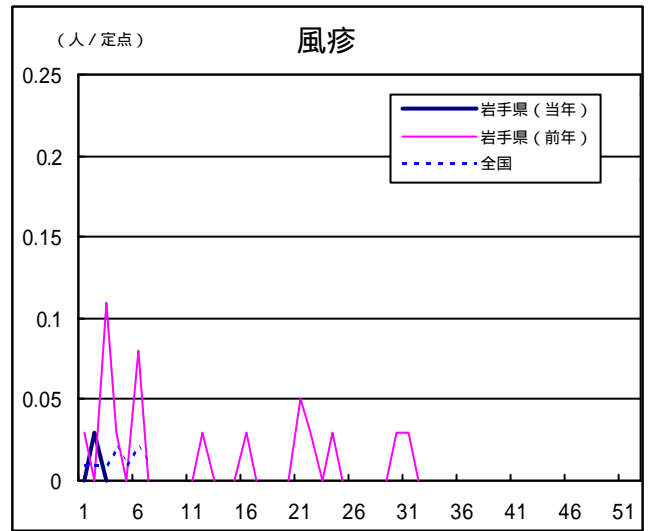
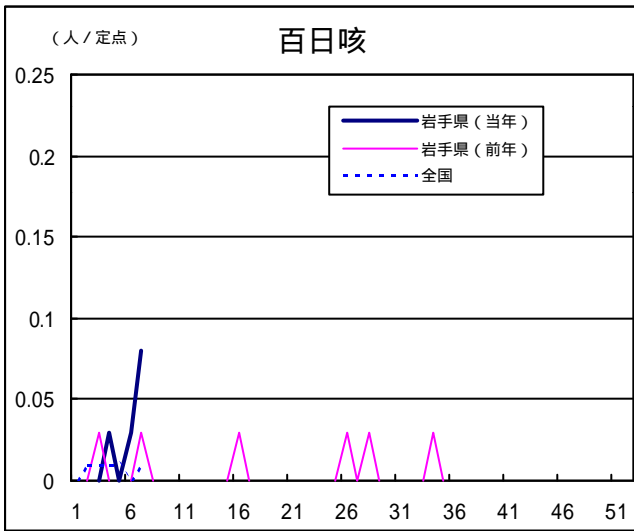
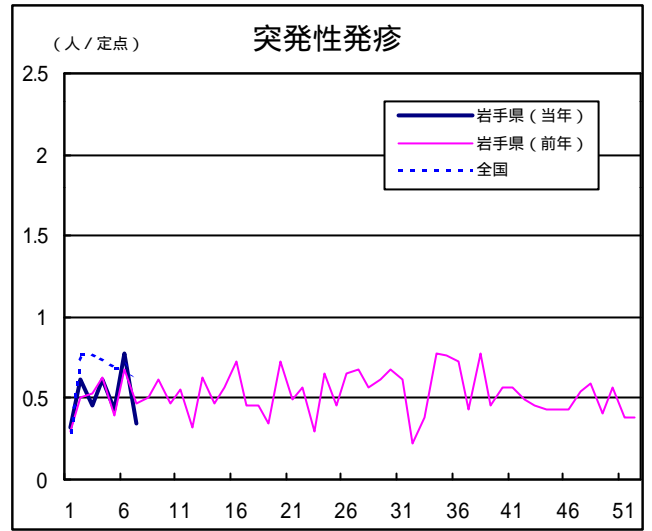
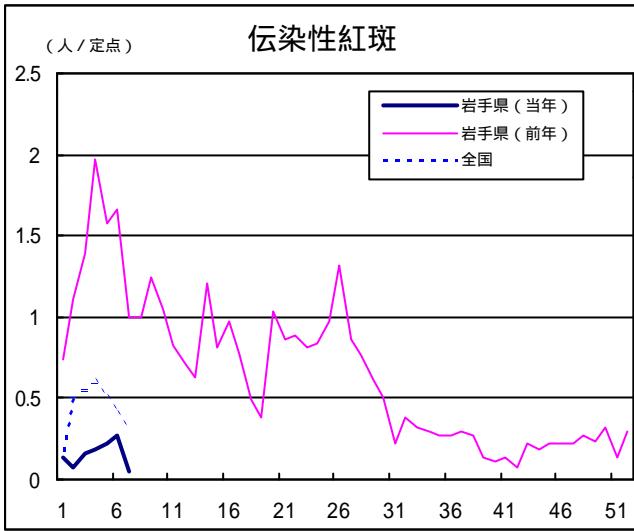
読者の皆様からのご質問をお受けしております。

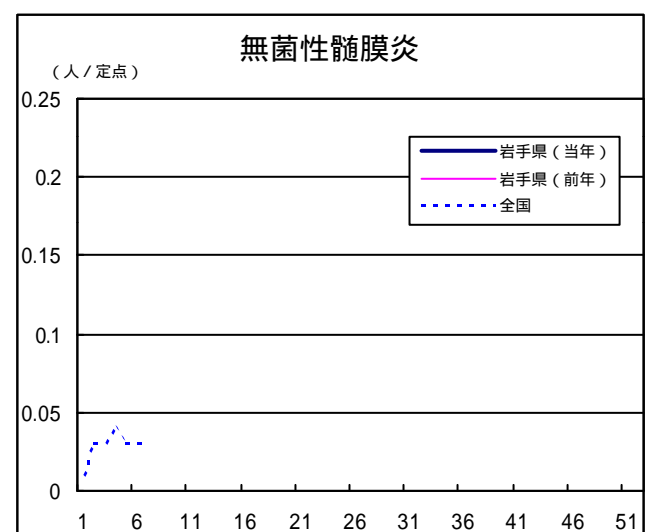
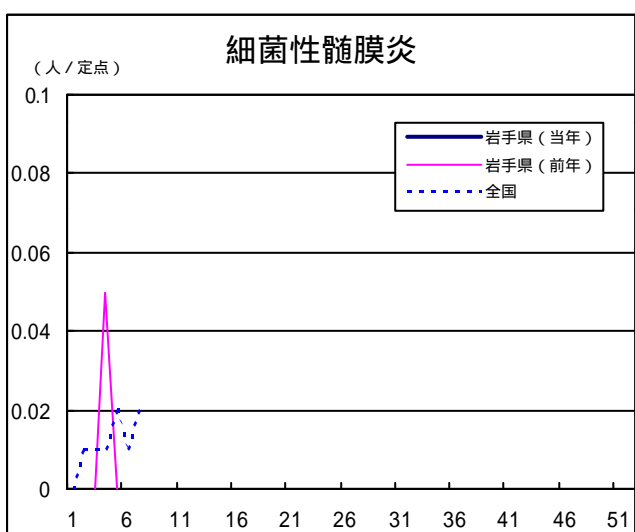
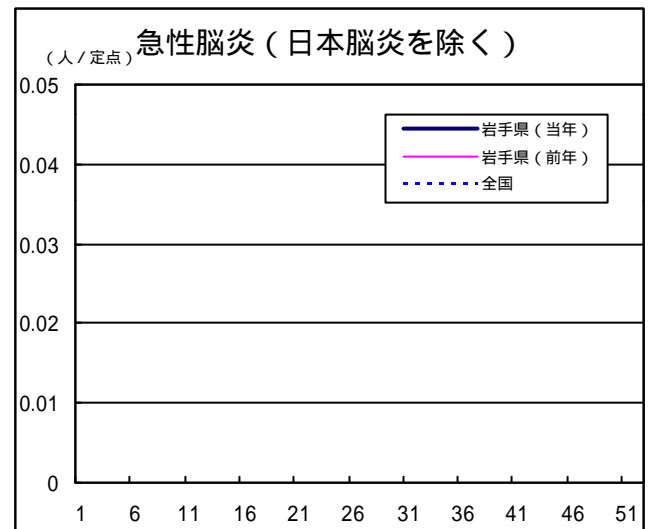
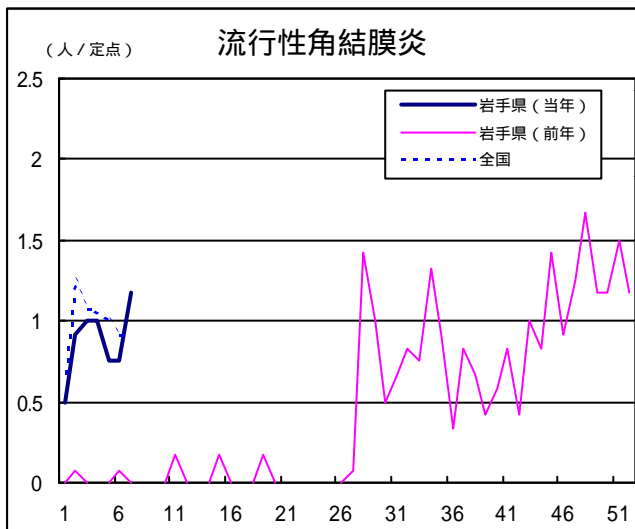
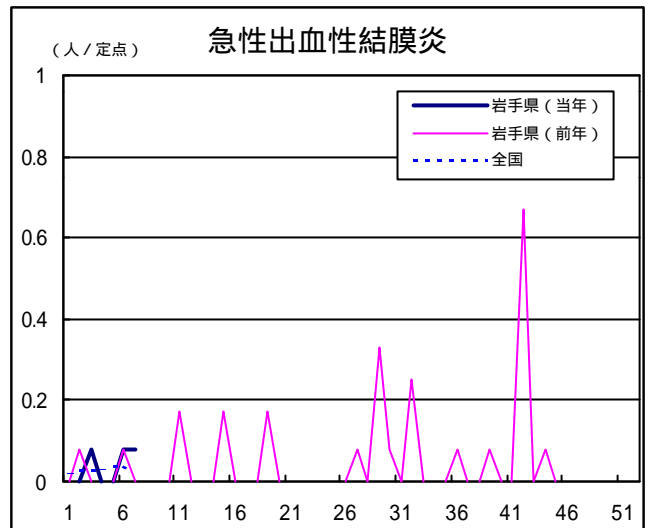
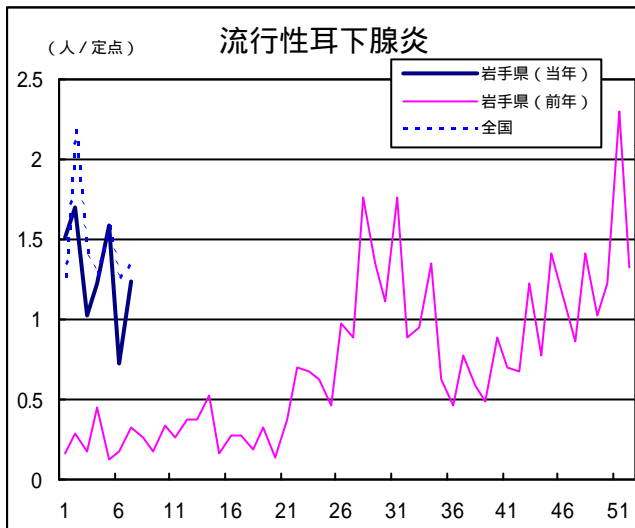
お寄せいただいたご質問につきましては、この欄でお答えします。

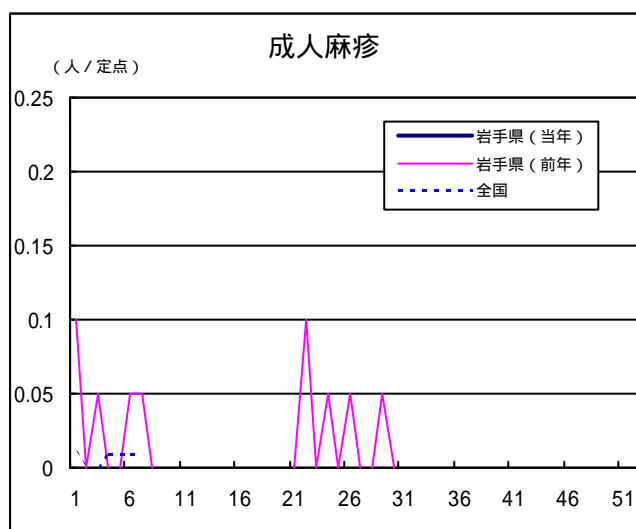
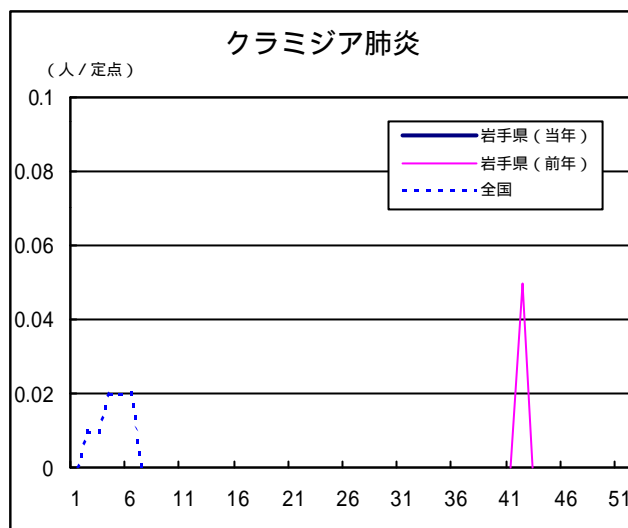
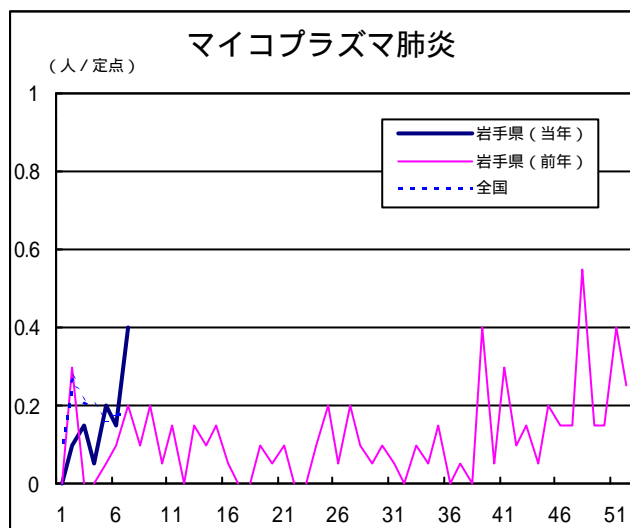
医療機関からの情報や読者の皆様からのご質問は下記の宛先までお寄せください。
岩手県結核・感染症情報センター（岩手県環境保健研究センター保健科学部内）
〒020-0852 岩手県盛岡市飯岡新田1-36-1
TEL:019-656-5669（直通） FAX:019-656-5667
E-mail : CC0019@pref.iwate.jp

疾病別グラフ（定点あたり患者数の推移）









定点医療機関の数

地区	インフル エンザ	小児科定 点	眼科定点	基幹定点
岩手県	61	37	12	20
盛岡	17	11	3	5
花巻	5	3	1	2
北上	4	2	1	2
水沢	7	4	1	2
一関	7	4	1	2
大船渡	5	3	1	1
釜石	5	3	1	2
宮古	5	3	1	1
久慈	3	2	1	1
二戸	3	2	1	2

岩手県感染症週報 平成14年第7週 平成14年2月25日発行

監修：岩手県結核・感染症発生動向調査委員会

発行：岩手県環境保健研究センター

岩手県保健福祉部保健衛生課

事務局：岩手県結核・感染症情報センター

(岩手県環境保健研究センター保健科学部内)

〒020-0852 岩手県盛岡市飯岡新田1-36-1

TEL:019-656-5669 (直通) FAX:019-656-5667

E-mail : CC0019@pref.iwate.jp

URL : <http://www.pref.iwate.jp/~hp1353/kansen/>

<岩手県結核・感染症情報センター>

<http://www.pref.iwate.jp/~hp0360/>

<岩手県保健福祉部保健衛生課>