

岩手県感染症週報

平成13年第48週（11月26日～12月2日）

岩手県結核 感染症情報センター

第48週の概要

1 類感染症

- ・患者発生の報告はありませんでした。

2 類感染症

- ・患者発生の報告はありませんでした。

3 類感染症

- ・患者発生の報告はありませんでした。

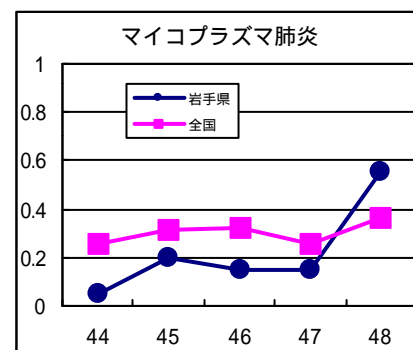
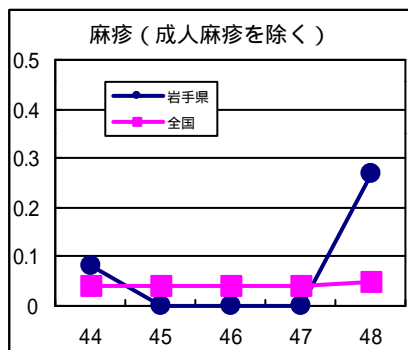
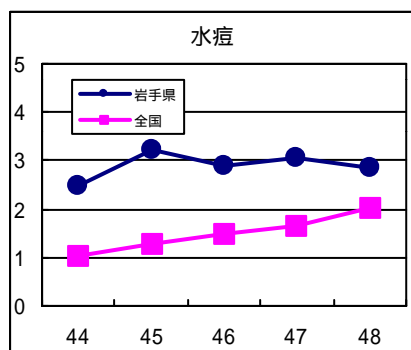
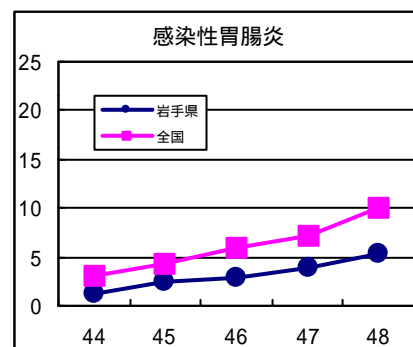
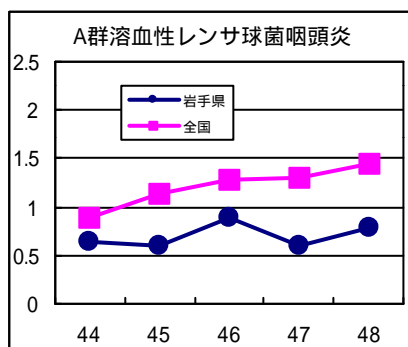
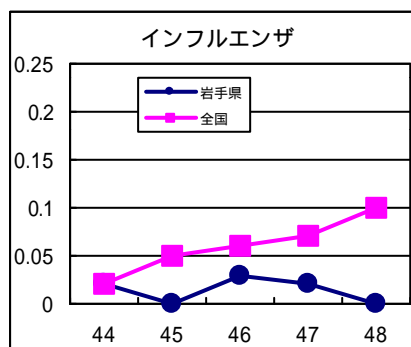
4 類感染症（全数把握対象疾患）

- ・患者発生の報告はありませんでした。

4 類感染症（定点把握対象疾患）

- ・A群溶血性レンサ球菌咽頭炎は引き続き北上地区と久慈地区で患者数が多く、流行が続いています。
- ・感染性胃腸炎が5週続けて増加しています。特に盛岡、花巻、久慈地区で増えています。例年、寒くなるにつれて流行が始まり、冬季にピークとなるので、これから注意が必要です。よく手を洗うことが大切です。「今注目の感染症」
- ・水痘は、先週まで患者数が多かった北上地区と久慈地区でやや減少しましたが、まだ流行は続いています。
- ・流行性耳下腺炎は久慈地区でまだ流行が続いています。
- ・盛岡地区で麻疹の報告が8件（定点当たり患者数0.73）ありました。今後注意が必要です。
- ・マイコプラズマ肺炎は水沢地区ではここ10週連続で患者発生の報告があります。また、釜石地区で10件の報告があり、全体として定点あたり患者発生数が増加しました。

最近の注目疾患（定点あたり患者数の過去5週の動き）



定点把握対象疾患（過去5週の動き）

（定点あたり患者数）

疾病名	地域	週					流行傾向
		44	45	46	47	48	
インフルエンザ	岩手県	0.02	0	0.03	0.02	0	→
	全国	0.02	0.05	0.06	0.07	0.1	
咽頭結膜熱	岩手県	0	0.03	0	0.08	0.08	→
	全国	0.05	0.06	0.06	0.06	0.08	
A群溶血性レンサ球菌咽頭炎	岩手県	0.65	0.59	0.89	0.59	0.78	→
	全国	0.88	1.13	1.28	1.3	1.44	
感染性胃腸炎	岩手県	1.27	2.51	2.89	3.92	5.27	↗
	全国	3.08	4.39	5.92	7.07	10.12	
水痘	岩手県	2.46	3.22	2.89	3.05	2.84	→
	全国	1.02	1.27	1.47	1.67	2.02	
手足口病	岩手県	0.73	0.76	0.62	0.84	0.51	→
	全国	0.61	0.67	0.63	0.57	0.51	
伝染性紅斑	岩手県	0.19	0.22	0.22	0.22	0.27	→
	全国	0.2	0.26	0.29	0.3	0.32	
突発性発疹	岩手県	0.43	0.43	0.43	0.54	0.59	→
	全国	0.69	0.76	0.76	0.75	0.79	
百日咳	岩手県	0	0	0	0	0	→
	全国	0.01	0.01	0.01	0.01	0.01	
風疹	岩手県	0	0	0	0	0	→
	全国	0.01	0.01	0.01	0.01	0.01	
ヘルパンギーナ	岩手県	0.3	0.14	0.08	0	0.05	→
	全国	0.13	0.1	0.08	0.08	0.08	
麻疹（成人麻疹を除く）	岩手県	0.08	0	0	0	0.27	↗
	全国	0.04	0.04	0.04	0.04	0.05	
流行性耳下腺炎	岩手県	0.78	1.41	1.14	0.86	1.41	→
	全国	1.32	1.91	1.58	1.66	2.09	
急性出血性結膜炎	岩手県	0.08	0	0	0	0	→
	全国	0.03	0.03	0.02	0.03	0.03	
流行性角結膜炎	岩手県	0.83	1.42	0.92	1.25	1.67	→
	全国	0.83	1.05	0.98	0.96	1.03	
急性脳炎（日本脳炎を除く）	岩手県	0	0	0	0	0	→
	全国	0	0.01	0	0.01	0.01	
細菌性髄膜炎	岩手県	0	0	0	0	0	→
	全国	0	0.02	0.01	0.01	0.01	
無菌性髄膜炎	岩手県	0	0	0	0	0	→
	全国	0.04	0.07	0.02	0.03	0.05	
マイコプラズマ肺炎	岩手県	0.05	0.2	0.15	0.15	0.55	↗
	全国	0.26	0.31	0.32	0.26	0.36	
クラミジア肺炎（オウム病を除く）	岩手県	0	0	0	0	0	→
	全国	0	0.01	0	0	0	
成人麻疹	岩手県	0	0	0	0	0	→
	全国	0	0	0	0	0	

全数把握対象疾患（過去5週の動き）

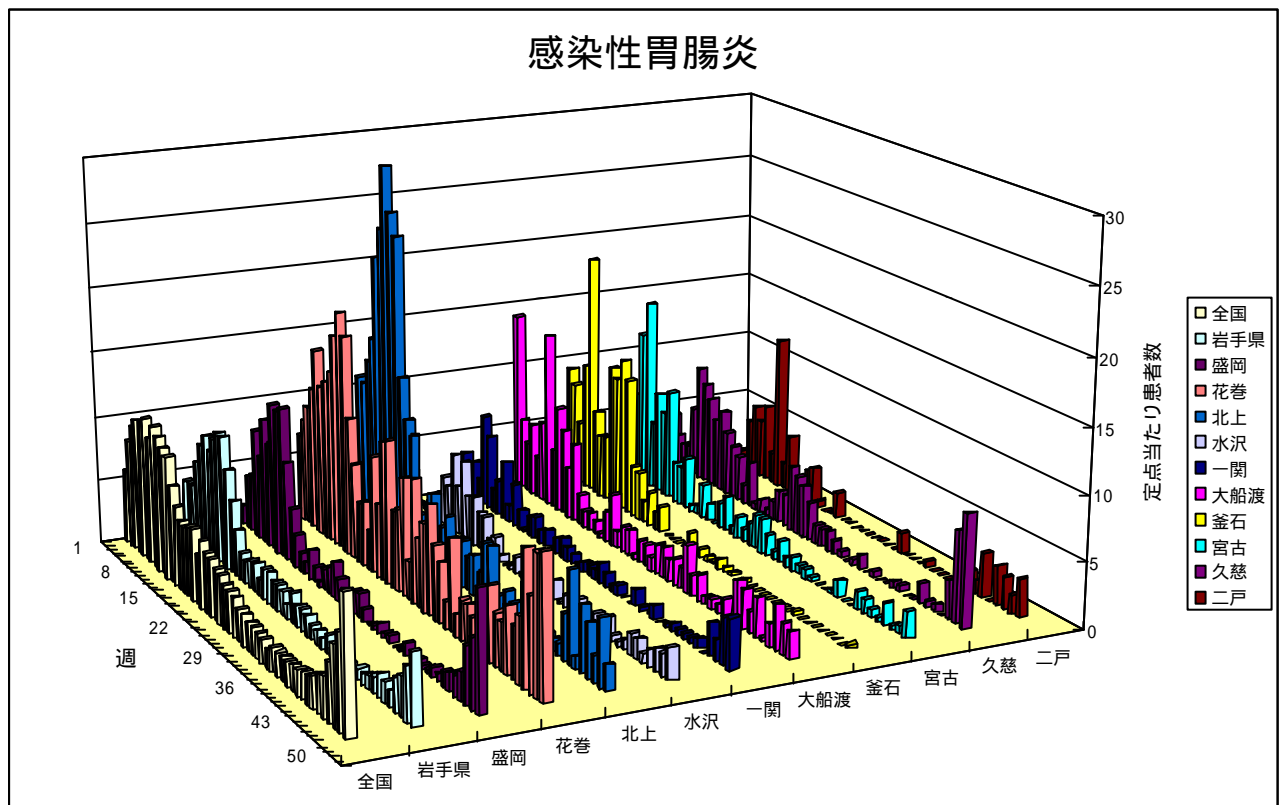
（患者発生数）

分類	疾病名	岩手県						全国	
		(週) 44	45	46	47	48	累計	48	累計
一類 感染症	エボラ出血熱	0	0	0	0	0	0	0	0
	クリミア・コンゴ出血熱	0	0	0	0	0	0	0	0
	ペスト	0	0	0	0	0	0	0	0
	マールブルグ病	0	0	0	0	0	0	0	0
	ラッサ熱	0	0	0	0	0	0	0	0
二類 感染症	コレラ	0	0	0	0	0	0	1	47
	細菌性赤痢	0	0	0	0	0	2	8	581
	腸チフス	0	0	0	0	0	1	1	61
	パラチフス	0	0	0	0	0	0	0	19
	急性灰白髄炎	0	0	0	0	0	0	0	0
	ジフテリア	0	0	0	0	0	0	0	0
三類	腸管出血性大腸菌感染症	0	2	0	1	0	84	9	4181
四類 感染症	アメーバ赤痢	0	0	0	0	0	1	7	383
	エキノкокクス症	0	0	0	0	0	0	0	11
	黄熱	0	0	0	0	0	0	0	0
	オウム病	0	0	0	0	0	0	0	29
	回歸熱	0	0	0	0	0	0	0	0
	急性ウイルス性肝炎	0	0	0	0	0	6	4	838
	Q熱	0	0	0	0	0	0	0	27
	狂犬病	0	0	0	0	0	0	0	0
	クリプトスポリジウム症	0	0	0	0	0	0	0	8
	クロイツフェルト・ヤコブ病	0	0	1	0	0	1	0	117
	劇症型溶血性レンサ球菌感染症	0	0	0	0	0	0	0	41
	後天性免疫不全症候群	0	0	0	0	0	1	7	838
	コクシジオイデス症	0	0	0	0	0	0	0	1
	ジアルジア症	0	0	0	0	0	0	1	124
	腎症候性出血熱	0	0	0	0	0	0	0	0
	髄膜炎菌性髄膜炎	0	0	0	0	0	0	1	8
	先天性風疹症候群	0	0	0	0	0	0	0	1
	炭疽	0	0	0	0	0	0	0	0
	ツツガムシ病	0	1	1	0	0	11	14	347
	デング熱	0	0	0	0	0	0	0	45
	日本紅班熱	0	0	0	0	0	0	0	38
	日本脳炎	0	0	0	0	0	0	0	5
	乳児ボツリヌス症	0	0	0	0	0	0	0	0
	梅毒	0	0	0	0	0	5	5	517
	破傷風	0	0	0	0	0	0	0	71
	バンコマイシン耐性腸球菌感染症	0	0	0	0	0	0	3	42
	ハンタウイルス肺症候群	0	0	0	0	0	0	0	0
	Bウイルス病	0	0	0	0	0	0	0	0
	ブルセラ症	0	0	0	0	0	0	0	0
	発疹チフス	0	0	0	0	0	0	0	0
	マラリア	0	0	0	0	0	0	1	98
	ライム病	0	0	0	0	0	0	0	14
	レジオネラ症	0	0	0	0	0	1	1	76

今注目の感染症

感染性胃腸炎は、単一の疾患を意味するものではなく、多種多様な病原体による胃腸炎を広く包含する症候群です。實際上分類されるのは、カンピロバクター、腸炎ビブリオなどの細菌や、ノーウォーク様ウイルス、ロタウイルスなどのウイルスによるものが中心となります。特に、冬季に小児科での患者が多く、主な病原体はノーウォーク様ウイルス（いわゆる小型球形ウイルス（SRSV）の一種）とロタウイルスといわれています。

予防としては、食中毒の一般的な予防法に準じて食品の加熱を徹底すること、流行期には手洗いを励行すること、患者との濃厚な接触を避けることが大切です。また、ノーウォーク様ウイルスは、感染力が強く、しばしば集団発生を引き起こすので特に注意が必要です。



病原体検出情報

第45週（11月5日～11月11日）から第47週（11月18日～11月25日）にかけて一関地区から送付された感染性胃腸炎の検体から、サッポロ様ウイルス（小型球形ウイルス（SRSV）の一種）が検出されました。（14検体中8検体）

ウイルスの遺伝子の塩基配列を調べたところ、8検体ともほとんど同じ塩基配列を示しています。

医療機関からの情報

定点機関で実際に患者さんを診療している先生方からの情報をお待ちしております。

医療現場の生の声をぜひお聞かせください。

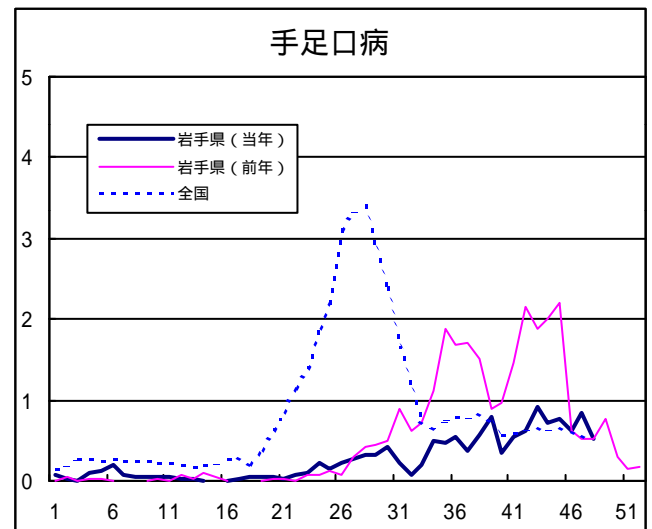
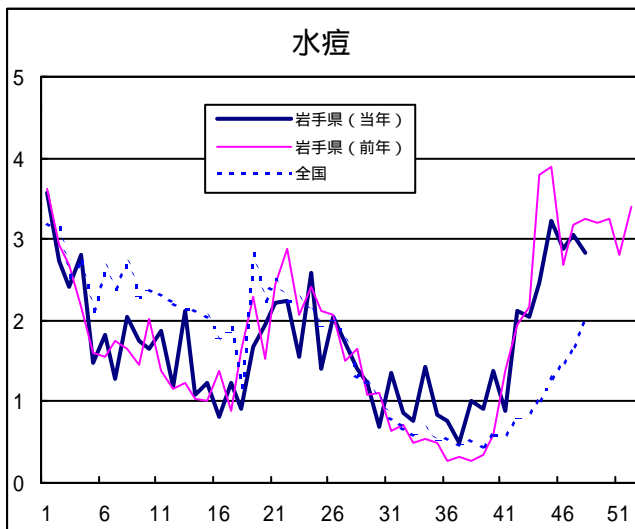
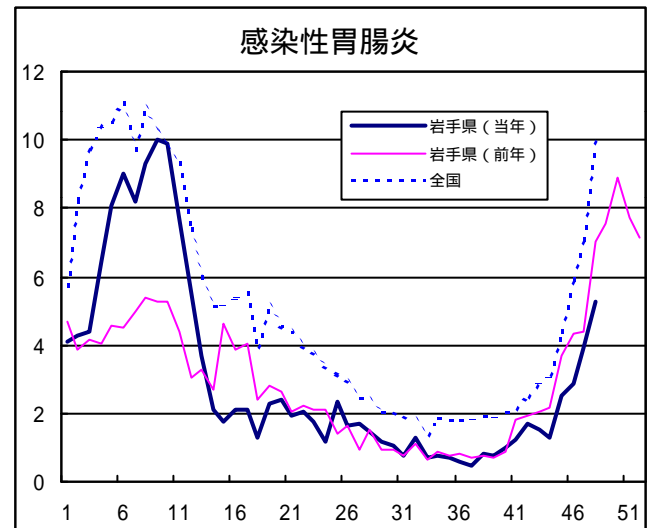
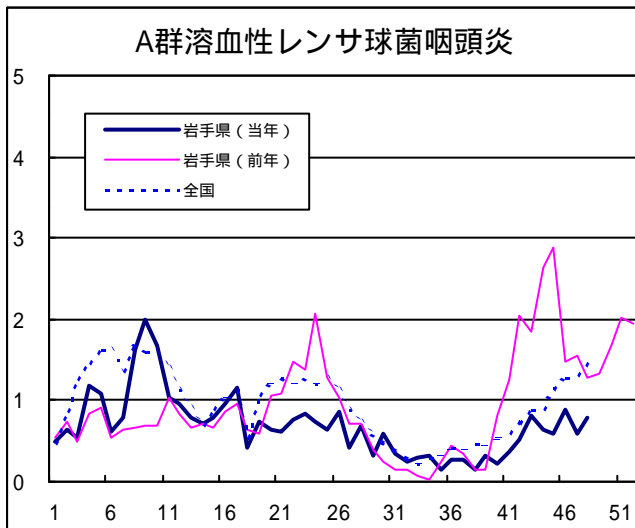
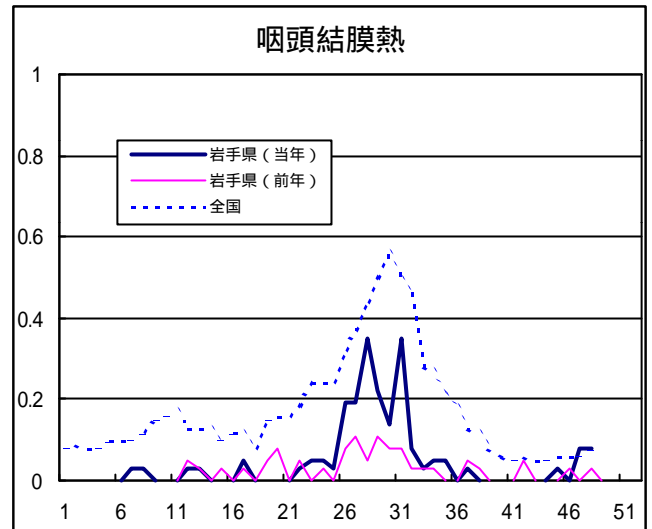
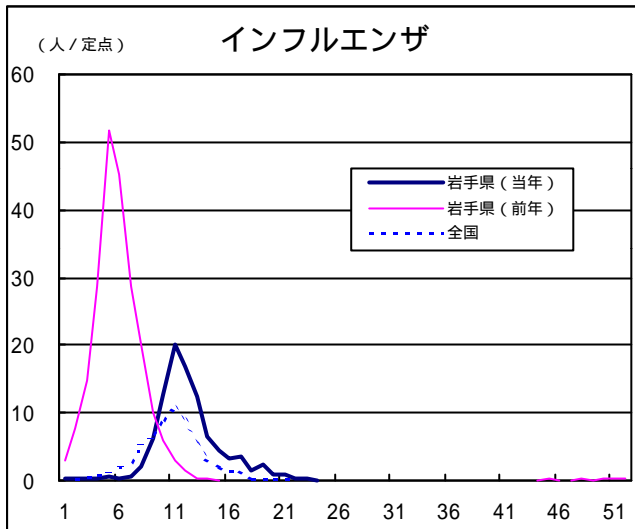
Q & A

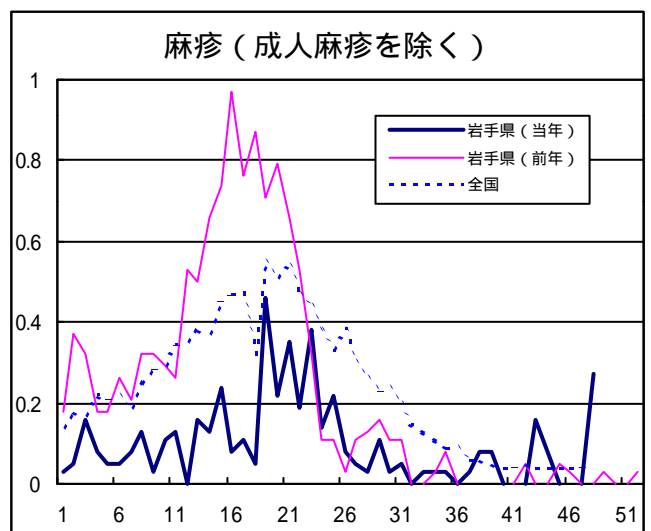
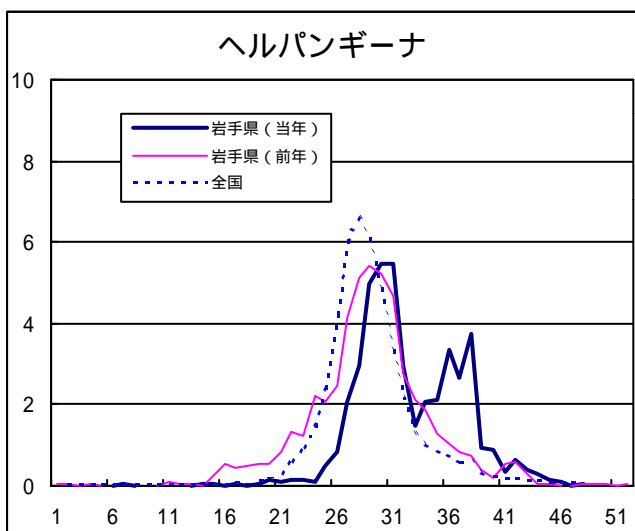
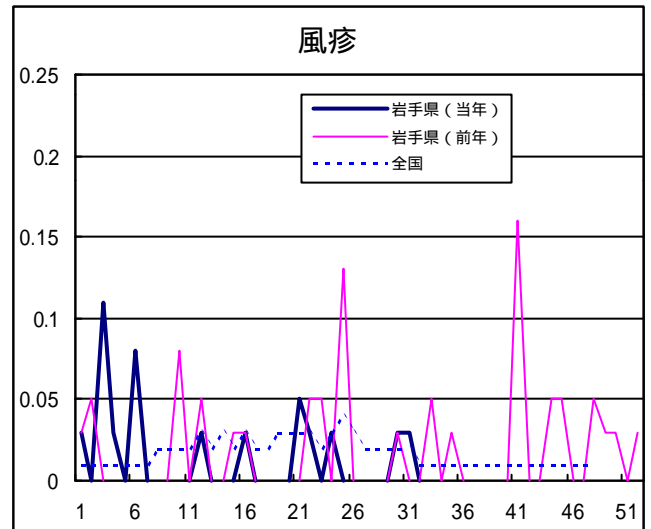
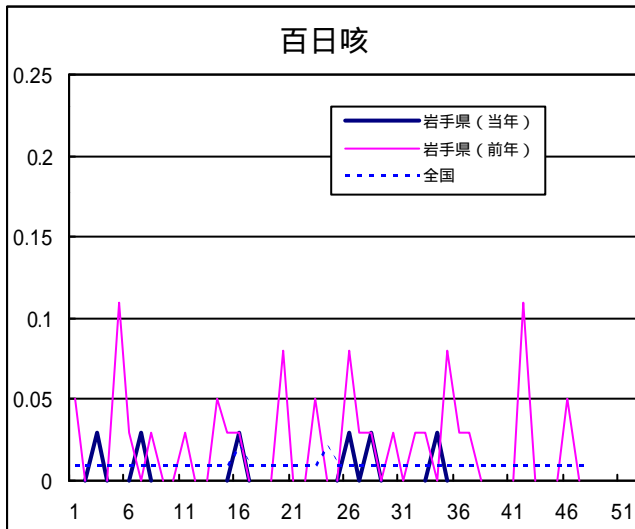
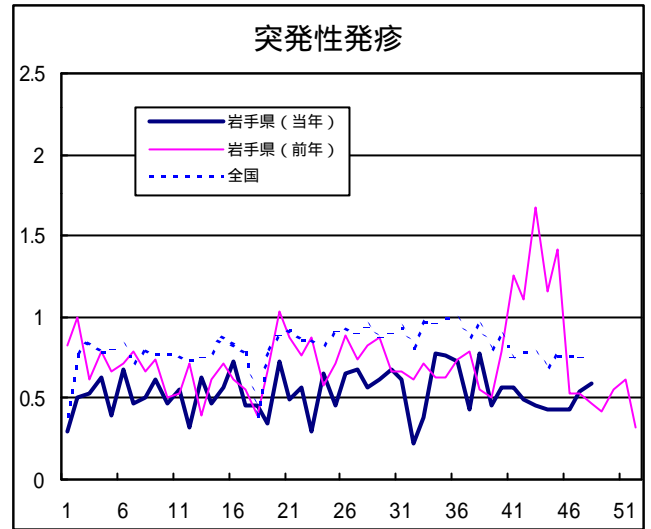
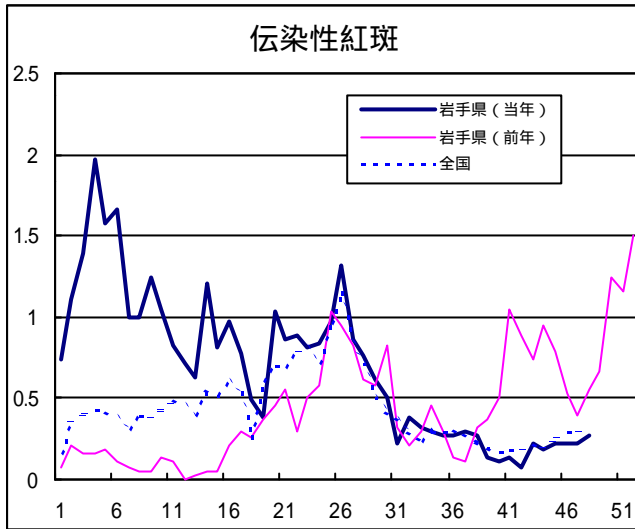
読者の皆様からのご質問をお受けしております。

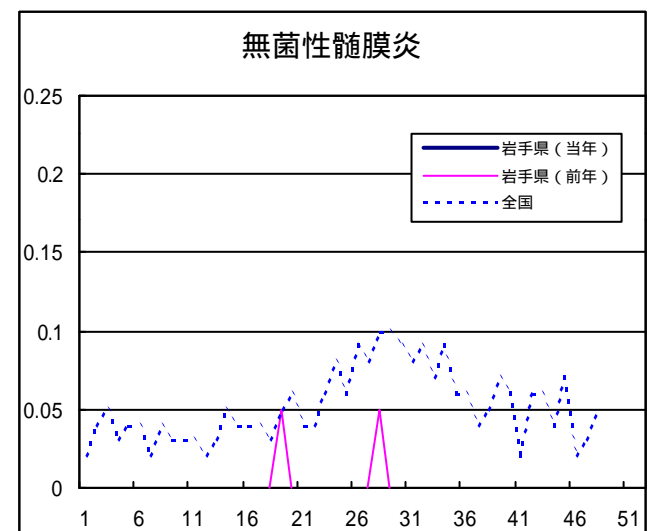
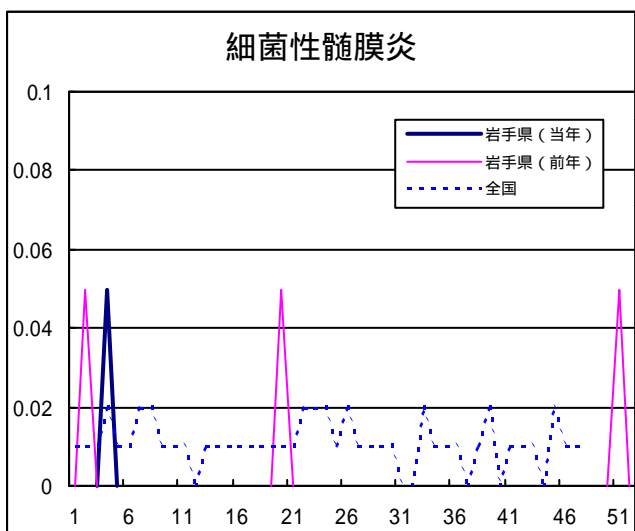
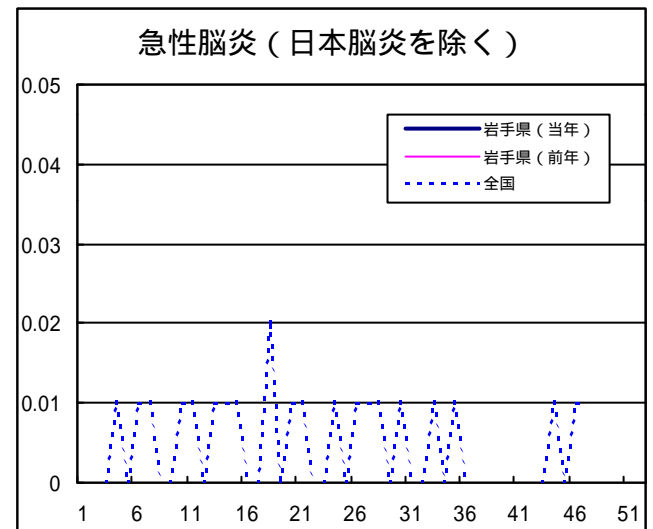
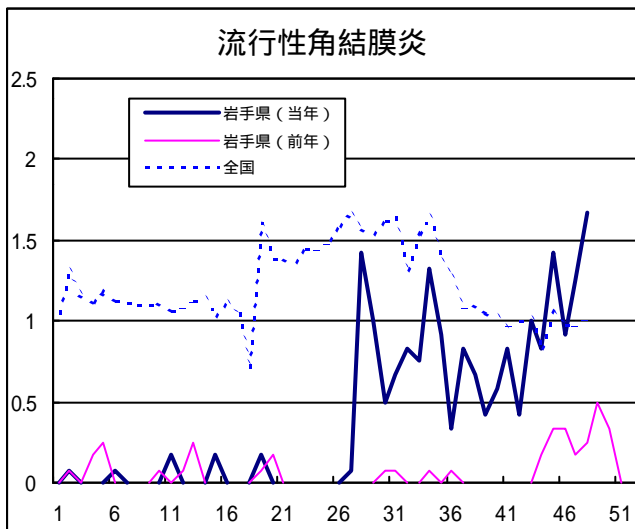
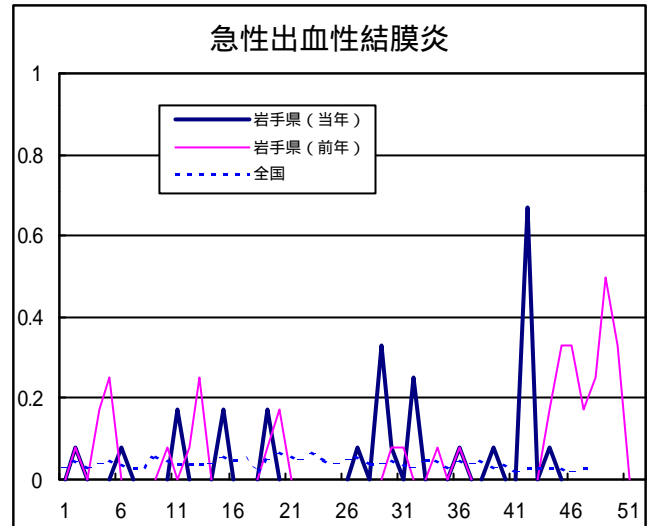
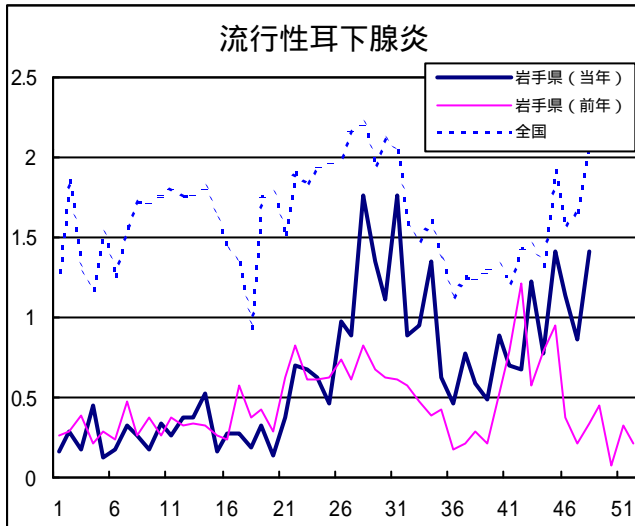
お寄せいただいたご質問につきましては、この欄でお答えします。

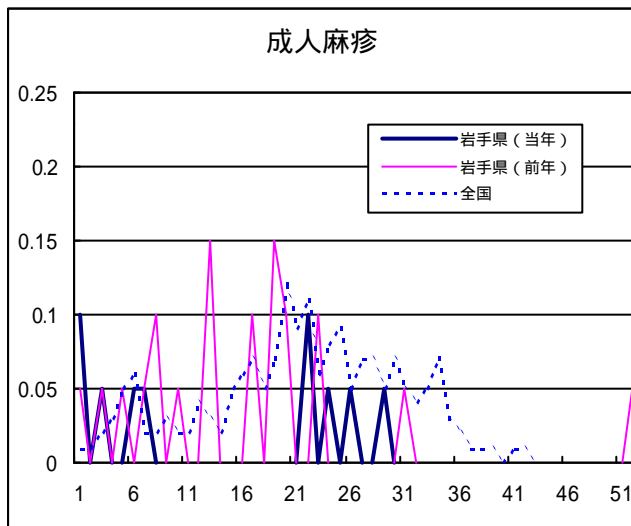
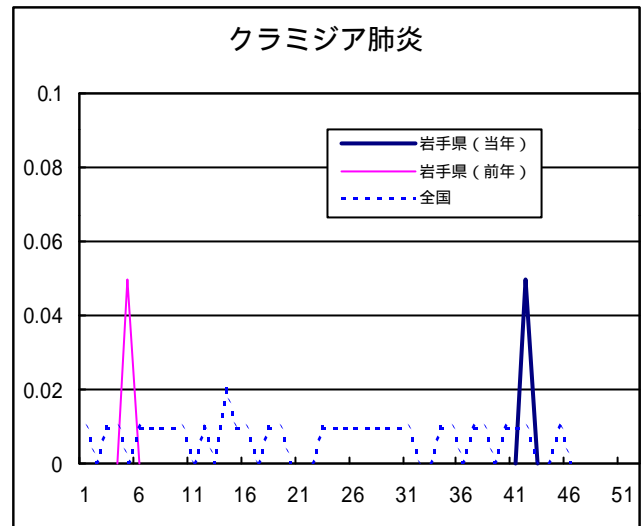
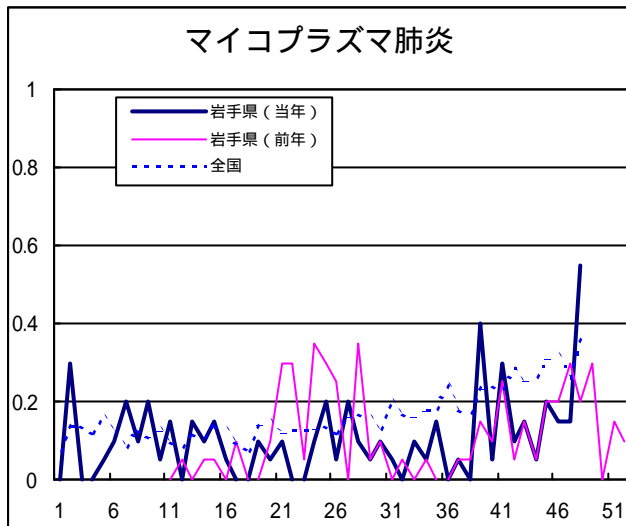
医療機関からの情報や読者の皆様からのご質問は下記の宛先までお寄せください。
岩手県感染症情報センター（岩手県環境保健研究センター保健科学部内）
〒020-0852 岩手県盛岡市飯岡新田1-36-1
TEL:019-656-5669（直通） FAX:019-656-5667
E-mail：CC0019@sv01.sg.perf.iwate.jp

疾病別グラフ（定点あたり患者数の推移）









定点医療機関の数

地区	インフル エンザ	小児科定 点	眼科定点	基幹定点
岩手県	61	37	12	20
盛岡	17	11	3	5
花巻	5	3	1	2
北上	4	2	1	2
水沢	7	4	1	2
一関	7	4	1	2
大船渡	5	3	1	1
釜石	5	3	1	2
宮古	5	3	1	1
久慈	3	2	1	1
二戸	3	2	1	2

岩手県感染症週報 平成13年第48週 平成13年12月7日発行

発行：岩手県環境保健研究センター

岩手県保健福祉部保健衛生課

事務局：岩手県結核・感染症情報センター

（岩手県環境保健研究センター保健科学部内）

〒020-0852 岩手県盛岡市飯岡新田1-36-1

TEL:019-656-5669（直通） FAX:019-656-5667

E-mail：CC0019@sv01.sg.perf.iwate.jp

URL：http://www.pref.iwate.jp/~hp1353/kansen/

<岩手県結核・感染症情報センター>

http://www.pref.iwate.jp/~hp0360/

<岩手県保健福祉部保健衛生課>