

岩手県感染症週報

平成13年第43週（10月21日～10月27日）

岩手県感染症情報センター

第43週の概要

1 類感染症

- ・患者発生の報告はありませんでした。

2 類感染症

- ・盛岡地区で腸チフスの報告が1件ありました。推定感染地はインドネシア、推定される感染源は食物です。

3 類感染症

- ・患者発生の報告はありませんでした。

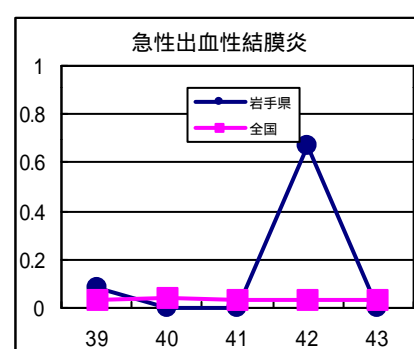
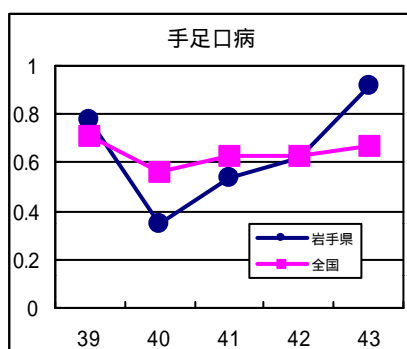
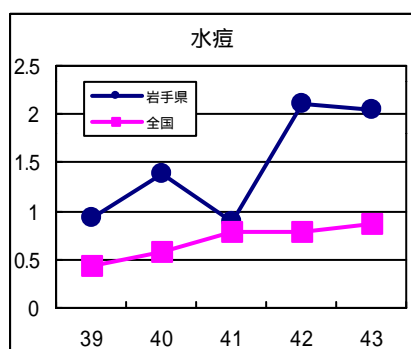
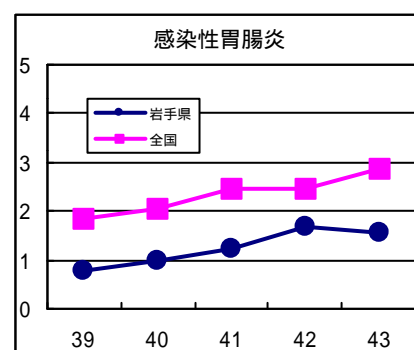
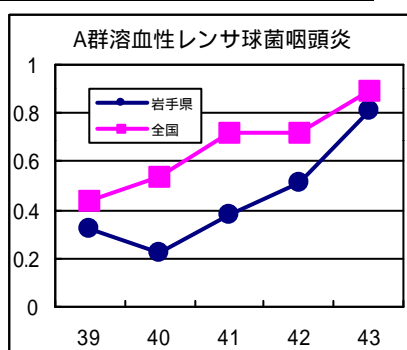
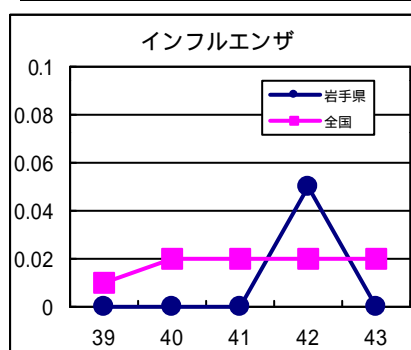
4 類感染症（全数把握対象疾患）

- ・患者発生の報告はありませんでした。

4 類感染症（定点把握対象疾患）

- ・A群溶血性レンサ球菌咽頭炎が引き続き増えています。県中部、沿岸部など患者が増えている地域が広がっています。
- ・感染性腸炎が増えています。例年、寒くなるにつれて流行し、冬季にピークとなるので、これから注意が必要です。よく手を洗うことが大切です。
- ・水痘（水ぼうそう）が増えています。先週患者数の多かった花巻、久慈地区に加え、大船渡、二戸地区からも報告が増えています。これからさらに増えることが予想されます。
- ・盛岡地区、水沢地区、釜石地区で手足口病の報告が増えています。全国的には夏期に流行する疾患ですが、当県では秋から冬にかけて流行することがあるので注意が必要です。

最近の注目疾患（定点あたり患者数の過去5週の動き）



定点把握対象疾患（過去5週の動き）

疾病名	地域	週					流行傾向
		39	40	41	42	43	
インフルエンザ	岩手県	0	0	0	0.05	0	→
	全国	0.01	0.02	0.02	0.02	0.02	
咽頭結膜熱	岩手県	0	0	0	0	0	→
	全国	0.08	0.06	0.06	0.06	0.05	
A群溶血性レンサ球菌咽頭炎	岩手県	0.32	0.22	0.38	0.51	0.81	↗
	全国	0.44	0.54	0.72	0.72	0.89	
感染性胃腸炎	岩手県	0.78	0.97	1.24	1.7	1.54	↗
	全国	1.85	2.04	2.44	2.44	2.87	
水痘	岩手県	0.92	1.38	0.89	2.11	2.05	↗
	全国	0.44	0.58	0.79	0.79	0.86	
手足口病	岩手県	0.78	0.35	0.54	0.62	0.92	↗
	全国	0.71	0.56	0.63	0.63	0.67	
伝染性紅斑	岩手県	0.14	0.11	0.14	0.08	0.22	→
	全国	0.2	0.17	0.18	0.18	0.22	
突発性発疹	岩手県	0.46	0.57	0.57	0.49	0.46	→
	全国	0.8	0.89	0.79	0.79	0.78	
百日咳	岩手県	0	0	0	0	0	→
	全国	0.01	0.01	0.01	0.01	0.01	
風疹	岩手県	0	0	0	0	0	→
	全国	0.01	0.01	0.01	0.01	0.01	
ヘルパンギーナ	岩手県	0.92	0.89	0.35	0.62	0.38	↘
	全国	0.35	0.27	0.19	0.19	0.15	
麻疹（成人麻疹を除く）	岩手県	0.08	0	0	0	0.16	↗
	全国	0.05	0.04	0.05	0.05	0.04	
流行性耳下腺炎	岩手県	0.49	0.89	0.7	0.68	1.22	↗
	全国	1.3	1.33	1.42	1.42	1.45	
急性出血性結膜炎	岩手県	0.08	0	0	0.67	0	→
	全国	0.03	0.04	0.03	0.03	0.03	
流行性角結膜炎	岩手県	0.42	0.58	0.83	0.42	1	→
	全国	1.05	1.03	1	1	1.01	
急性脳炎（日本脳炎を除く）	岩手県	0	0	0	0	0	→
	全国	0	0	0	0	0	
細菌性髄膜炎	岩手県	0	0	0	0	0	→
	全国	0.02	0	0.01	0.01	0.01	
無菌性髄膜炎	岩手県	0	0	0	0	0	→
	全国	0.07	0.06	0.06	0.06	0.06	
マイコプラズマ肺炎	岩手県	0.4	0.05	0.3	0.1	0.15	→
	全国	0.23	0.24	0.28	0.28	0.25	
クラミジア肺炎（オウム病を除く）	岩手県	0	0	0	0.05	0	→
	全国	0	0.01	0.01	0.01	0	
成人麻疹	岩手県	0	0	0	0	0	→
	全国	0.01	0	0.01	0.01	0	

全数把握対象疾患（過去5週の動き）

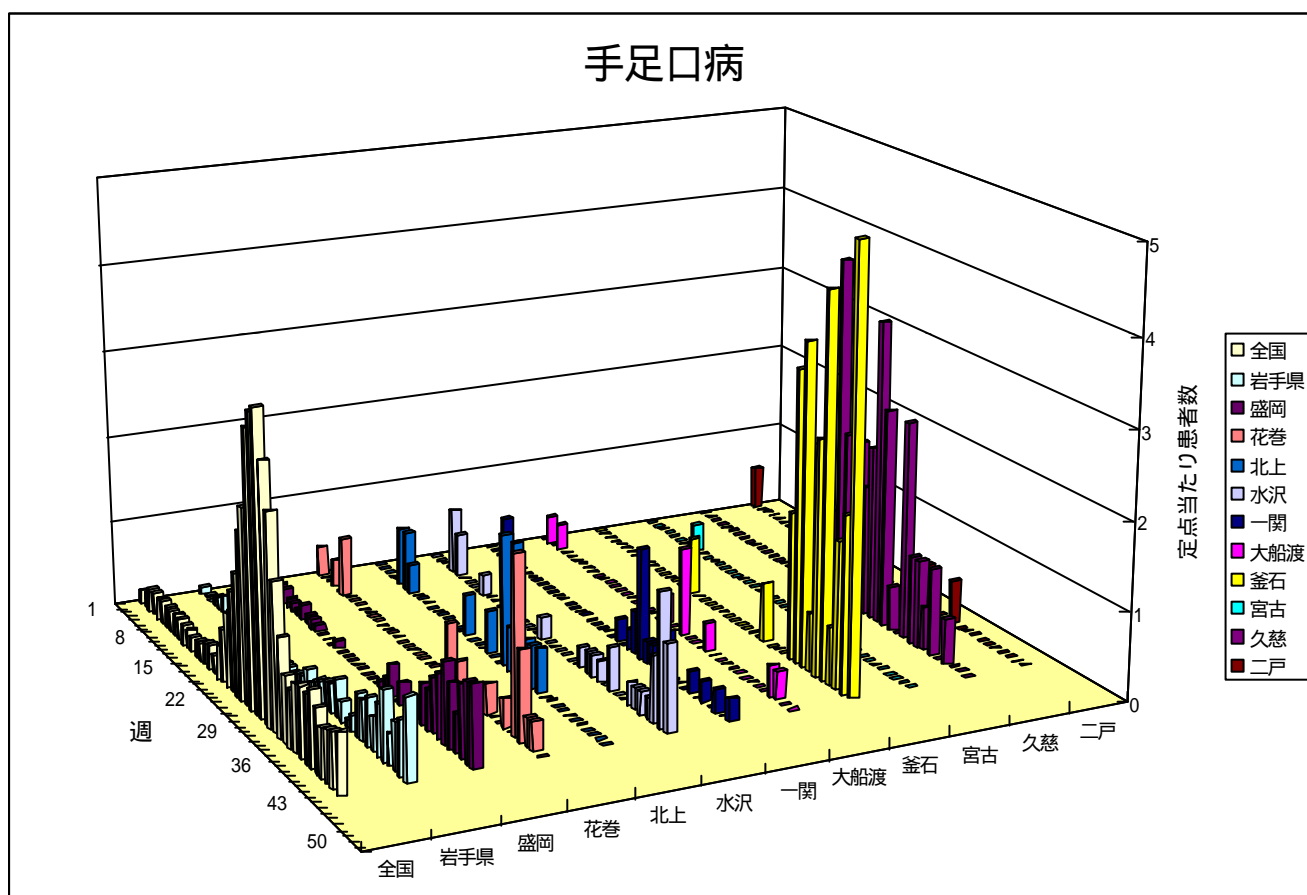
分類	疾病名	岩手県						全国	
		39	40	41	42	43	累計	43	累計
一類 感染症	エボラ出血熱	0	0	0	0	0	0	0	0
	クリミア・コンゴ出血熱	0	0	0	0	0	0	0	0
	ペスト	0	0	0	0	0	0	0	0
	マールブルグ病	0	0	0	0	0	0	0	0
	ラッサ熱	0	0	0	0	0	0	0	0
二類 感染症	コレラ	0	0	0	0	0	0	0	45
	細菌性赤痢	0	0	0	0	0	2	4	545
	腸チフス	0	0	0	0	1	1	1	57
	パラチフス	0	0	0	0	0	0	1	18
	急性灰白髄炎	0	0	0	0	0	0	0	0
	ジフテリア	0	0	0	0	0	0	0	0
三類	腸管出血性大腸菌感染症	3	5	1	2	0	81	37	4067
四類 感染症	アメーバ赤痢	0	0	0	0	0	1	5	335
	エキノкокクス症	0	0	0	0	0	0	0	10
	黄熱	0	0	0	0	0	0	0	0
	オウム病	0	0	0	0	0	0	0	29
	回歸熱	0	0	0	0	0	0	0	0
	急性ウイルス性肝炎	0	0	0	0	0	6	10	778
	Q熱	0	0	0	0	0	0	1	26
	狂犬病	0	0	0	0	0	0	0	0
	クリプトスポリジウム症	0	0	0	0	0	0	1	7
	クロイツフェルト・ヤコブ病	0	0	0	0	0	0	2	100
	劇症型溶血性レンサ球菌感染症	0	0	0	0	0	0	0	39
	後天性免疫不全症候群	0	0	0	1	0	1	11	757
	コクシジオイデス症	0	0	0	0	0	0	0	1
	ジアルジア症	0	0	0	0	0	0	0	112
	腎症候性出血熱	0	0	0	0	0	0	0	0
	髄膜炎菌性髄膜炎	0	0	0	0	0	0	0	7
	先天性風疹症候群	0	0	0	0	0	0	0	1
	炭疽	0	0	0	0	0	0	0	0
	ツツガムシ病	0	0	0	0	0	9	10	219
	デング熱	0	0	0	0	0	0	0	44
	日本紅班熱	0	0	0	0	0	0	0	31
	日本脳炎	0	0	0	0	0	0	0	3
	乳児ボツリヌス症	0	0	0	0	0	0	0	0
	梅毒	0	0	0	0	0	5	6	454
	破傷風	0	0	0	0	0	0	1	67
	バンコマイシン耐性腸球菌感染症	0	0	0	0	0	0	1	37
	ハンタウイルス肺症候群	0	0	0	0	0	0	0	0
	Bウイルス病	0	0	0	0	0	0	0	0
	ブルセラ症	0	0	0	0	0	0	0	0
	発疹チフス	0	0	0	0	0	0	0	0
	マラリア	0	0	0	0	0	0	0	93
	ライム病	0	0	0	0	0	0	0	12
	レジオネラ症	0	1	0	0	0	1	3	66

注目すべき感染症

手足口病が盛岡地区、水沢地区、釜石地区で増えています。全国的には夏期に流行する疾患ですが、当県では秋から冬にかけて流行することがあります。

手足口病はエンテロウイルスというヒトの腸管で増殖するウイルスによって感染します。通常は、手、足、口に水疱ができる程度ですが、まれに無菌性髄膜炎を併発することがあるので注意が必要です。

病原体は主に手を経由して口にはいり感染することが多いので、ていねいに手洗いをするのが大切です。



病原体検出情報

第42週に大船渡地区から送付されたインフルエンザ様疾患の検体からアデノウイルスが検出されました。

アデノウイルスはカゼの原因ウイルスのひとつで、主に発熱や上気道炎を引き起こします。ウイルスの種類によっては肺炎を併発することがあるので注意が必要です。

飛沫による感染や、病原体が手を経由して口にはいって感染することが多いので、うがいや手洗いが予防に効果があります。

医療機関からの情報

医療機関で実際に患者さんを診療している先生方からの情報をお待ちしております。

医療現場の生の声をぜひお聞かせください。

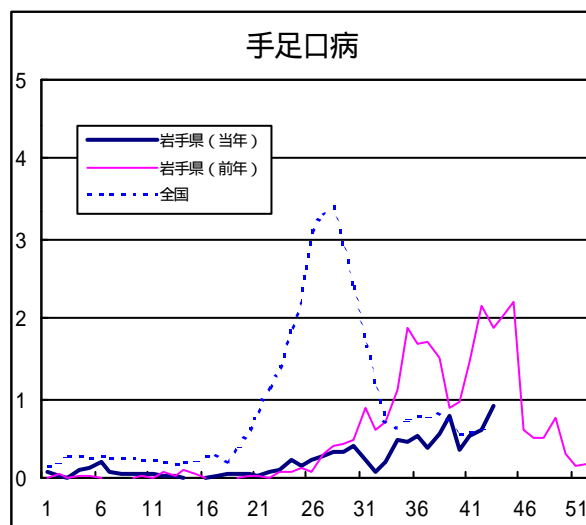
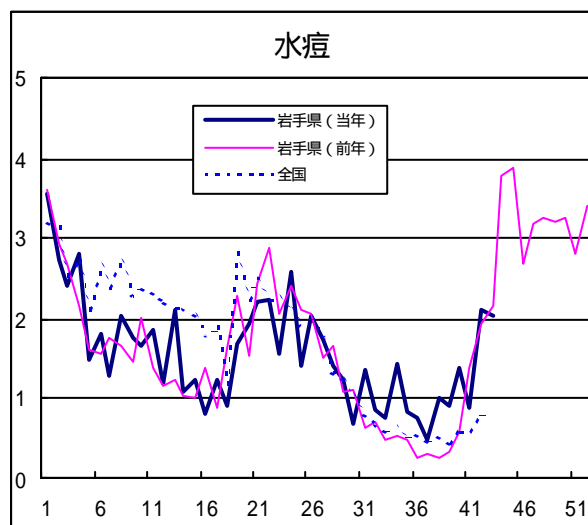
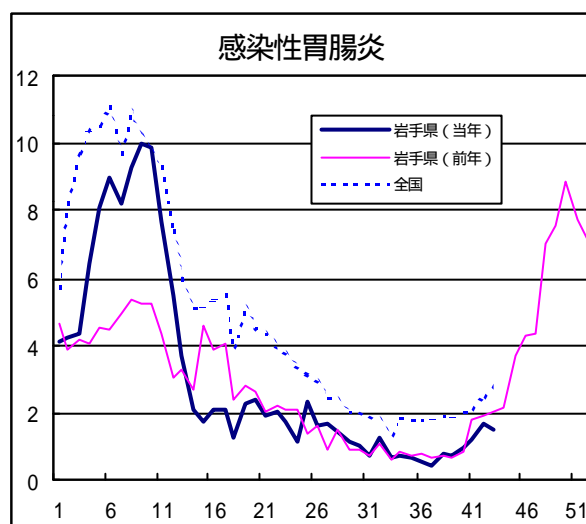
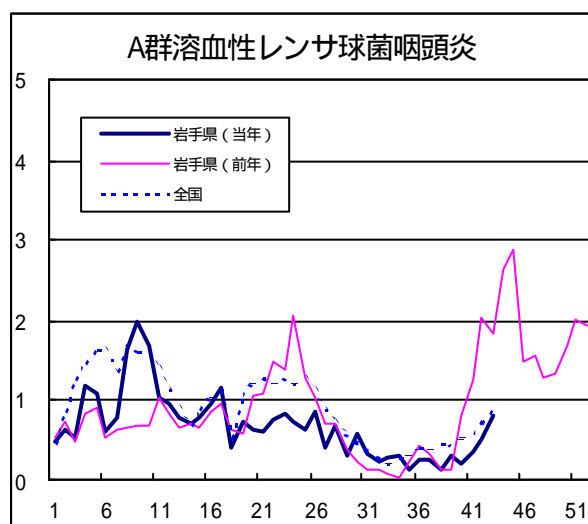
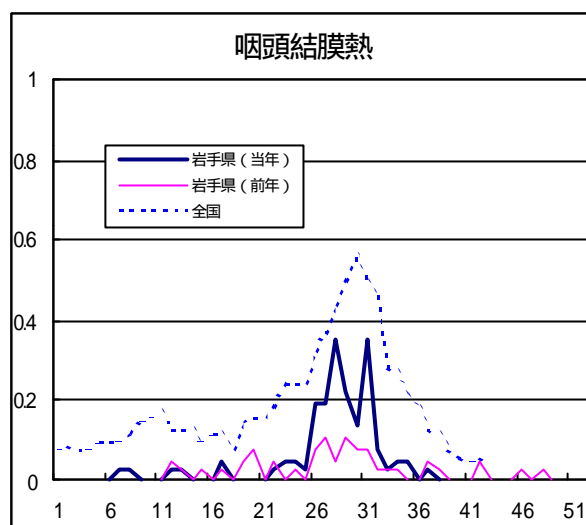
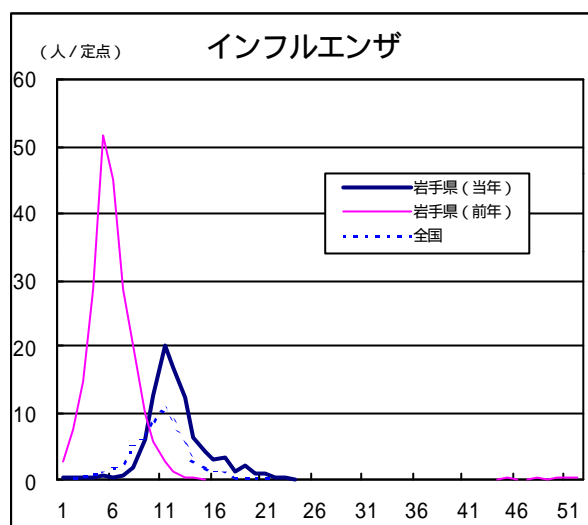
Q & A

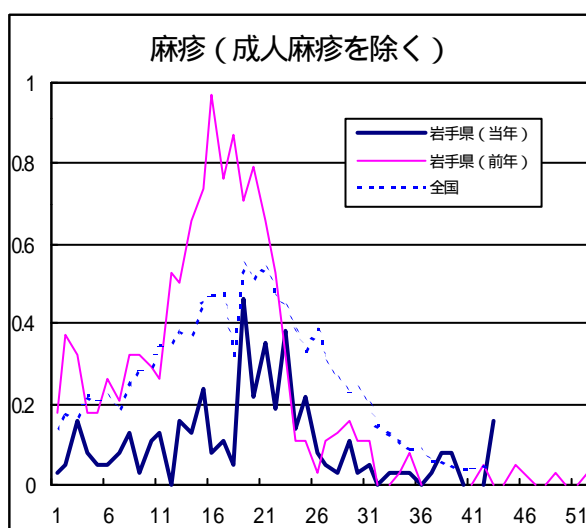
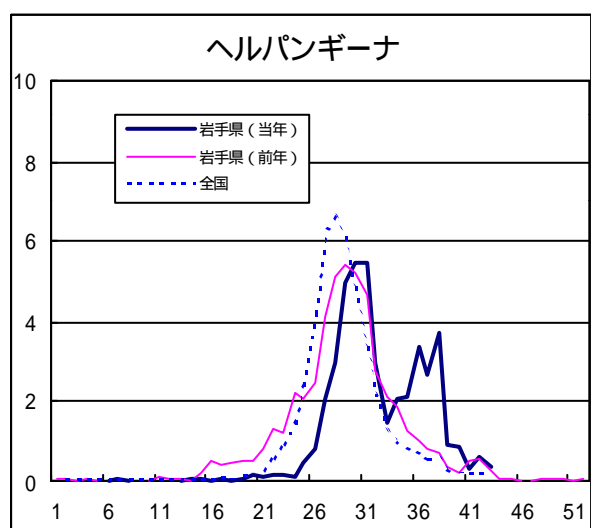
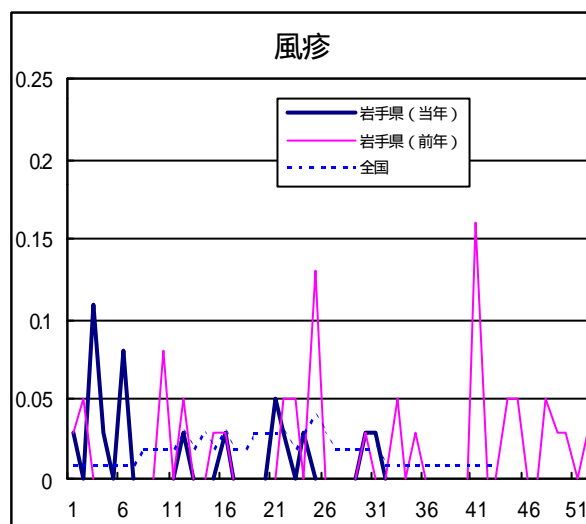
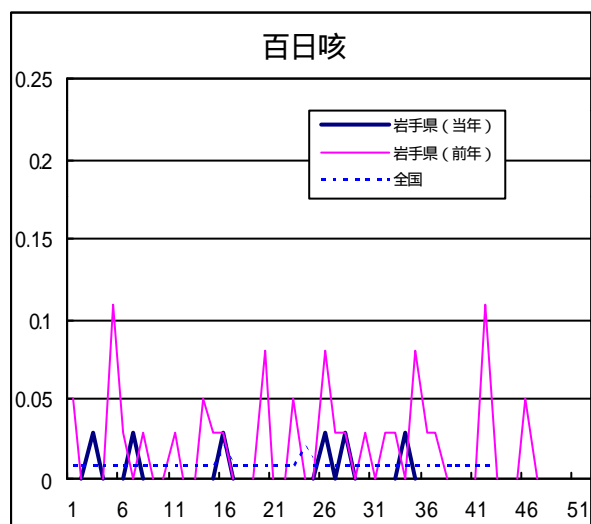
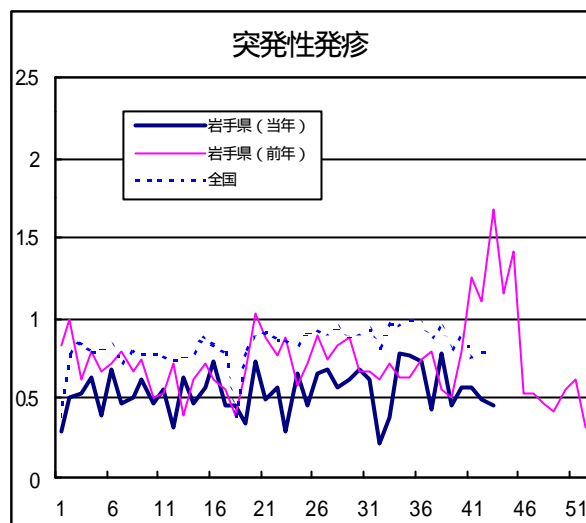
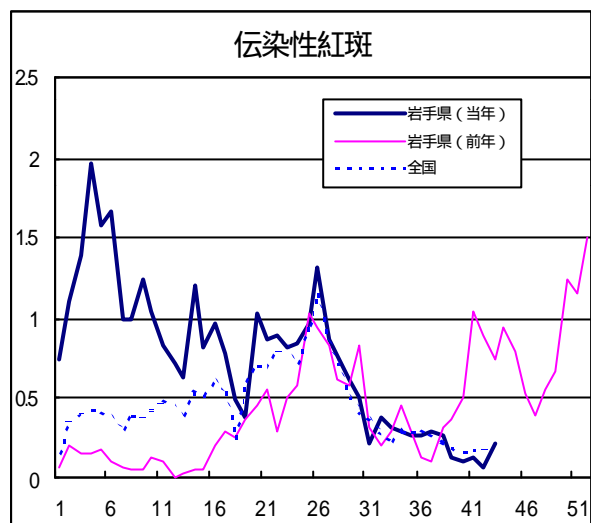
読者の皆様からのご質問をお受けしております。

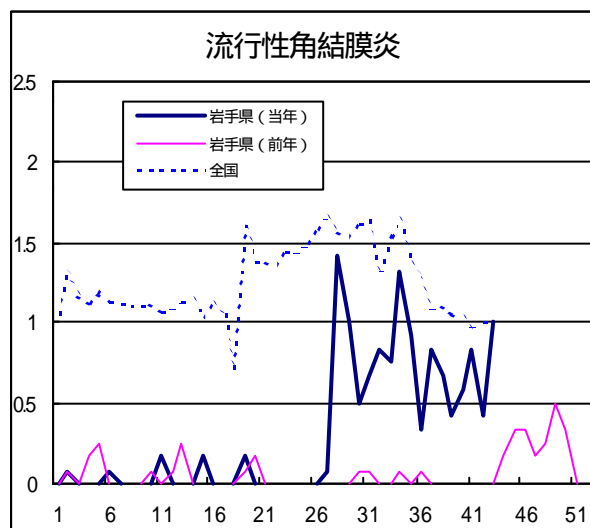
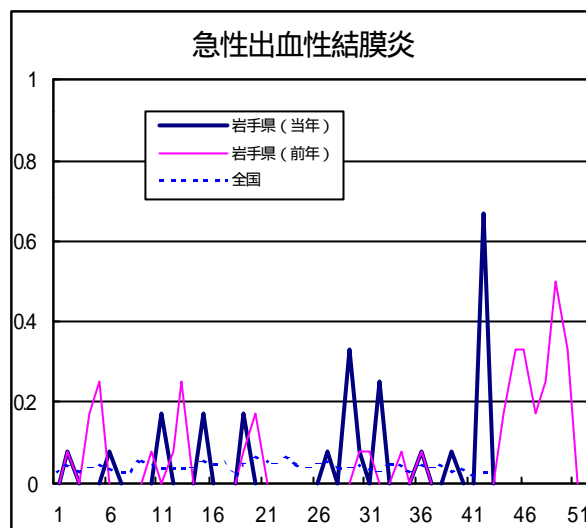
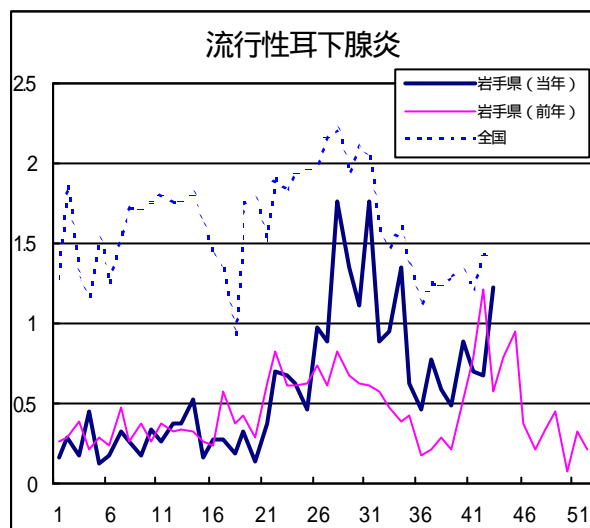
お寄せいただいたご質問につきましては、この欄でお答えします。

医療機関からの情報や読者の皆様からのご質問は下記の宛先までお寄せください。
岩手県感染症情報センター（岩手県環境保健研究センター保健科学部内）
〒020-0852 岩手県盛岡市飯岡新田1-36-1
TEL:019-656-5669（直通） FAX:019-656-5667
E-mail：CC0019@sv01.sg.perf.iwate.jp

疾病別グラフ（定点あたり患者数の推移）

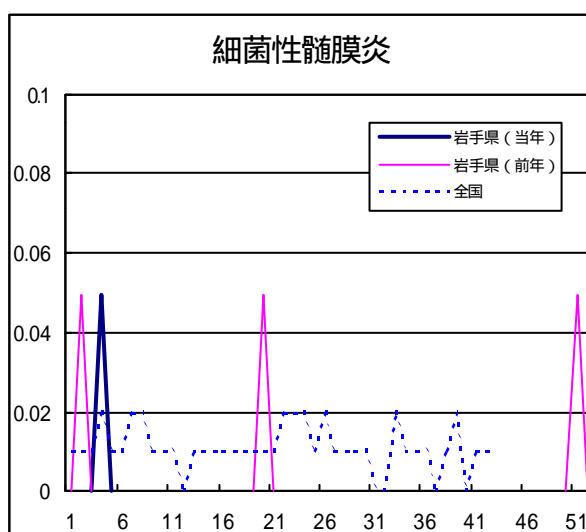
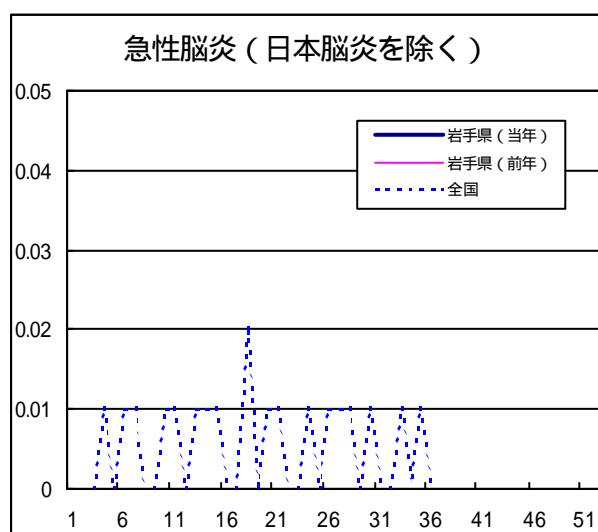


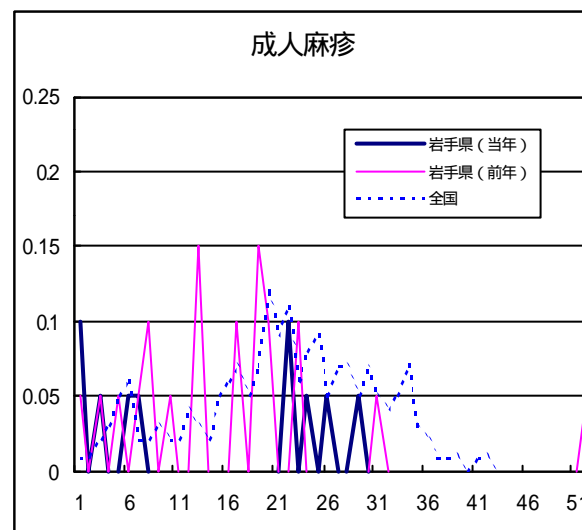
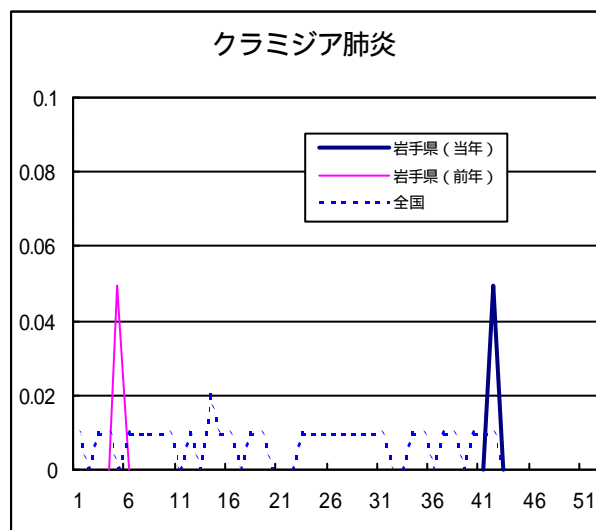
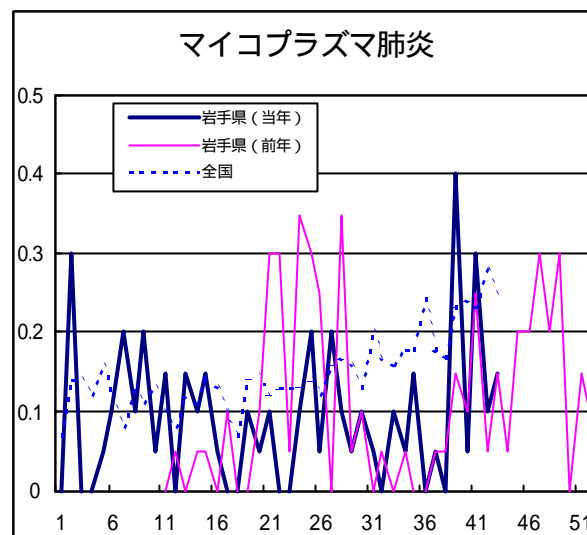
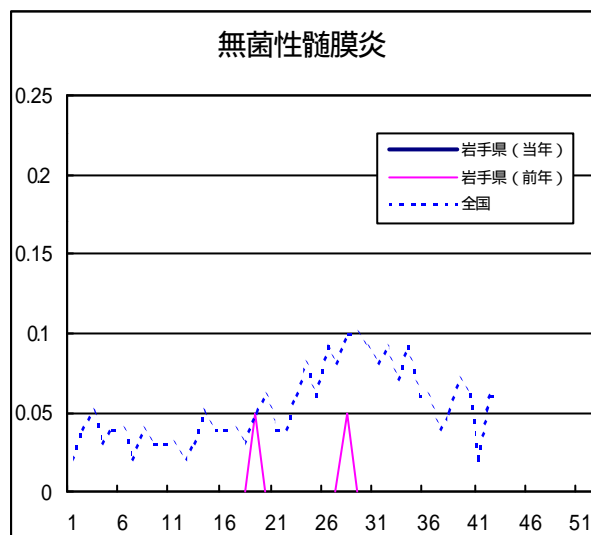




定点医療機関の数

地区	定点種別 インフル エンザ	小児科 定点	眼科定 点	基幹定 点
岩手県	61	37	12	20
盛岡	17	11	3	5
花巻	5	3	1	2
北上	4	2	1	2
水沢	7	4	1	2
一関	7	4	1	2
大船渡	5	3	1	1
釜石	5	3	1	2
宮古	5	3	1	1
久慈	3	2	1	1
二戸	3	2	1	2





岩手県感染症週報 平成13年第43週 平成13年11月2日発行
 発行：岩手県環境保健研究センター
 岩手県保健福祉部保健衛生課
 事務局：岩手県感染症情報センター
 （岩手県環境保健研究センター保健科学部内）
 〒020-0852 岩手県盛岡市飯岡新田1-36-1
 TEL:019-656-5669（直通） FAX:019-656-5667
 E-mail：CC0019@sv01.sg.perf.iwate.jp
 U T L：http://www.pref.iwate.jp/~hp1353/kansen/
 <岩手県感染症情報センター>
 http://www.pref.iwate.jp/~hp0360/
 <岩手県保健福祉部保健衛生課>