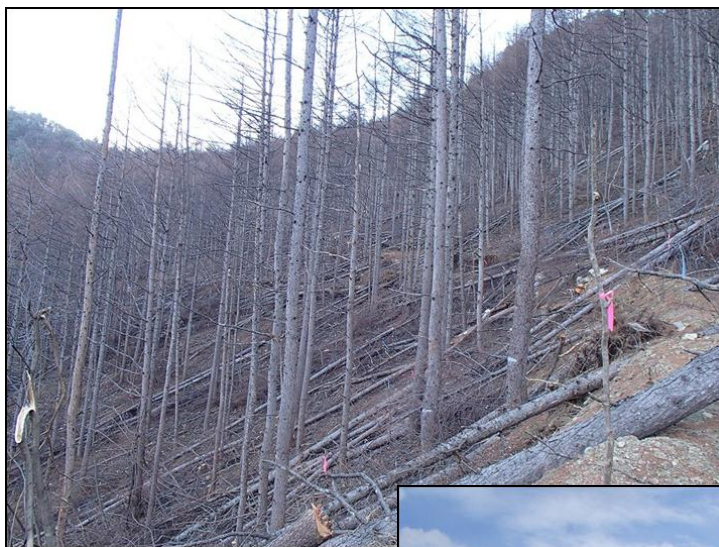


岩手版 カラマツ細り表



平成 26 年 3 月
岩手県林業技術センター

はじめに

「細り表」は、胸高直径と樹高から任意の高さにおける丸太木部の直径を推定するための資料であり、伐採する林分の丸太の末口径を収穫前に予測することで、幹材積を算定したり、立木を評価する場合に用いられます。

現在、岩手県でカラマツ林分を評価する場合、旧県有林課が発行した「その他針葉樹の細り表（昭和 54 年）」を使用していますが、カラマツ資源が充実している現在では、立木が大径化しているため、現行の細り表による評価と現地評価の間で乖離が生じ始めています。また、生産流通が活発なカラマツ需要（集成材、合板等）に対応するためにも、本県の主要樹種であるカラマツ単独の新たな細り表が求められておりました。

そこで、県内のカラマツ林分を調査し、この度、最大胸高直径を 50cm まで対応させた「岩手版カラマツ細り表」を作成しました。更に現場で活用しやすいように、旧県有林課が発行した時と同じ様式の細り表および自動計算用の細り表（Excel）も作成しました。今回の細り表が、県内カラマツ資源の有効活用の一助となることを期待しています。

終わりになりますが、調査に快く協力して頂いた県有林担当及び林業普及指導員の皆様、また岩手中央森組、岩脇林業、葛巻町森組、佐々木林業、遠野市森組、内藤林業、西間林業、二和木材、廣瀬林業、松本林業、丸大県北農林、盛岡市森組、山中林業、横澤林業（順不同）の各事業体の皆様に、心から謝意を表します。また、自動計算用細り表の作成において、（独）北海道立林業試験場が公表している細り表を参考にさせて頂きました。併せて謝意を表します。

目 次

1	背景と目的	1
2	調査方法	1
	(1) 調査地	
	(2) 樹高、地上高、直径の測定	
3	解析方法と結果	2
	(1) 相対幹曲線の作成方法	
	(2) 相対幹曲線	
	(3) 細り表の作成	
4	細り表の見方	4
	(1) 地上高 1 m 毎の細り表 (A)	
	(2) 長さ 2 m 毎の細り表 (B)	
	(3) 任意の数値を入力し自動で算出させる細り表 (C)	
	岩手版カラマツ細り表…A (地上高 : 1 m 毎)	A-1
	岩手版カラマツ細り表…B (長さ : 2 m 毎)	B-1

1 背景と目的

これまで岩手県では、カラマツ林分を評価する場合、「その他針葉樹の細り表」を用いてきました。しかし、カラマツ資源が充実した現在では、これまでの方法による評価と現実の評価で乖離が生じており、新たな細り表が求められています。そこで、大径材にも対応したカラマツ単独の細り表を作成することを目的として、調査を行いました。

2 調査方法

(1) 調査地

県内のカラマツ林のうち、表-1に示した21林分で調査を行いました。

調査地の林齢は12～55年、傾斜は0～38度で、1林分あたり11～30本の標準的な立木を調査対象木とし、全調査本数は398本となりました。

表-1 調査地

No	市町村	林齢 年	標高 m	傾斜 °	方位	斜面位置	調査本数 本	断面数 個
1	久慈市	55	30	10	NE	下部	14	116
2	岩手町	47	475	15	E	中下部	22	221
3	久慈市	46	574	8	SE	上部	25	207
4	遠野市	49	367	15	SW	下部	20	185
5	盛岡市	47	367	38	NE-NW	中部	21	164
6	岩手町	48	660	28	E	下部	13	154
7	宮古市	52	936	0	—	平坦地	25	205
8	旧滝沢村	55	213	0	—	平坦地	22	228
9	盛岡市	48	503	10	W	尾根	14	146
10	八幡平市	48	587	4	NE	中部	23	202
11	葛巻町	40	675	25	SW	急斜面尾根	23	181
12	盛岡市	53	228	20	NE	下部	13	169
13	岩泉町	49	527	32	NW	中部	16	165
14	八幡平市	53	411	13	NNW	中部	19	158
15	盛岡市	22	564	38	NE	中部～尾根	25	160
16	洋野町	52	168	9	NNE	平坦地	30	303
17	岩手町	50	853	22	SE	上部	17	185
18	葛巻町	20	624	20	NNE	下部～中部	12	101
19	葛巻町	12	495	20	SW	中部	15	83
20	葛巻町	32	667	35	E	中部	11	97
21	遠野市	53	501	27	W	中部	18	142
合計							398	3,572

(2) 樹高、地上高、直径の測定

対象木を伐倒後、樹高と胸高直径を測定しました（写真-1）。根張りを除去した後、長さ2～4mに玉切りし、任意断面における地上高、皮付きおよび皮なし直径（2方向：長径と短径）を測定しました（写真-2）。直径は2方向の平均値を代表値としました。

調査木の胸高直径は8～50cm、樹高は8.6～34.1m、1林分あたりの調査断面数は83～303個で、全調査断面数は3572個になりました（表-1）。



写真-1 伐倒後の樹高測定の様子



写真-2 直径測定の様子

3 解析方法と結果

(1) 相対幹曲線の作成方法

前項のデータを用い、以下の方法で相対幹曲線を作成しました。

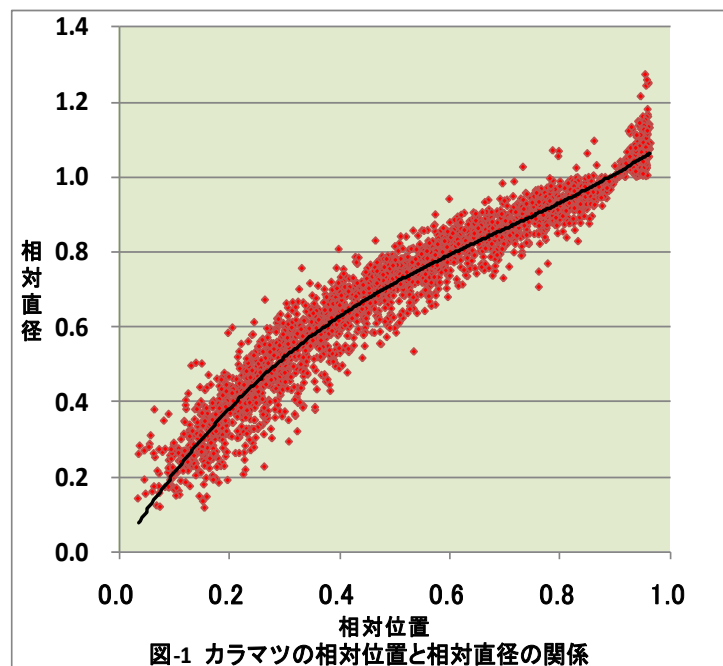
- ア) 樹高を1としたときの相対的な高さ（相対位置：X）を求める。
- イ) 梢端から樹高の9/10の位置の直径値を1とする。
- ウ) 高さ毎の相対的な直径値（相対直径：Y）を求める。
- エ) 相対位置：Xと、相対直径：Yで散布図を作成する。
- オ) 最小二乗法によりあてはめ、線形回帰分析により係数を算出する。

(2) 相対幹曲線

作成されたカラマツの相対位置と相対直径の関係を図-1に示しました。
算出された曲線式は下記の通りとなりました。

$$y = 1.1557x^3 - 2.4041x^2 + 2.3473x \quad (R^2 = 0.96)$$

- y : 相対直径 ($d_i/d_{0.9}$)
- x : 相対位置 ($(1-h_i)/H$)
- H : 樹高
- h_i : 任意の地上高
- d_i : h_i における直径
- $d_{0.9}$: 梢端から樹高の9/10の位置の直径



(3) 細り表の作成

以下の手順で、任意の地上高 (h_i) における直径 (d_i) を算出しました。

ア) 前項の相対幹曲線を $y=f(x)$ とする。

イ) 相対直径 : $y=d_i/d_{0.9}$ とする。

ウ) $d_{0.9}=D/f(x_{1.2})$ の式を用い、梢端から 9/10 の位置の直径を算出する。
(9/10 の位置の直径は測定が困難な場合があるため。)

D : 胸高直径、 $X_{1.2}$: 胸高直径の相対位置

エ) $d_i=f(x) \times D / f(X_{1.2})$ により、任意の地上高における直径を算出する。

胸高直径 10~50cm、樹高 5~34m における地上高 1 m 毎の直径を算出し、細り表の元データを作成しました。

使用方法の多様化を考慮し、以下の 3 種類の細り表を作成しました。

- 地上高 1 m 毎の細り表 (pdf) …A
- 長さ 2 m 毎の細り表 (pdf) …B
- 任意の数値を入力し自動で算出する細り表 (Excel) …C

A、B の細り表は巻末に示しました。

また、A~C の細り表は岩手県林業技術センターのホームページ上から取得できます。

アドレス : <http://www2.pref.iwate.jp/~hp1017/>

4 細り表の見方

細り表の見方を解説します。

(1) 地上高1m毎の細り表 (A)

例えば、胸高直径 30cm、樹高 23mのカラマツから、4m材を2本 (1、2番玉)、2m材を2本 (3、4番玉) 採材する場合について説明します。

ア) まず、胸高直径 30cm の細り表を見ます。(表-2)

イ) 次に、樹高 23m の列を見ます。

ウ) 1番玉は地上高 4m ですので、樹高 23m と地上高 4m が交わる数字である「27.2cm」が1番玉の皮なし末口径になります。

エ) 同様に、2番玉は、樹高 23m と地上高 8m の交点「23.7cm」

3番玉は、樹高 23m と地上高 10m の交点「21.9cm」

4番玉は、樹高 23m と地上高 12m の交点「20.0cm」が

皮なしの末口径になります。

		胸高直径 30cm						
		樹高(m)						
		16	17	18	22	23	24	25
地上高(m)	2	28.8	28.9	28.9	29.1	29.1	29.2	29.2
	3	27.4	27.5	27.7	28.0	28.1	28.2	28.2
	4	26.1	26.3	26.5	27.1	27.2	27.3	27.4
	5	24.9	25.1	25.4	26.1	26.3	26.4	26.5
	6	23.6	24.0	24.3	25.2	25.4	25.6	25.7
	7	22.3	22.8	23.2	24.3	24.6	24.8	24.9
	8	20.9	21.5	22.0	23.4	23.7	23.9	24.2
	9	19.3	20.1	20.8	22.5	22.8	23.1	23.4
	10	17.6	18.6	19.4	21.6	21.9	22.3	22.6
	11	15.6	16.8	17.9	20.5	21.0	21.4	21.8
	12	13.3	14.9	16.2	19.4	20.0	20.5	20.9
	13	10.6	12.6	14.2	18.3	18.9	19.5	20.0
	14	7.5	10.0	12.0	16.9	17.7	18.4	19.0
	15	4.0	7.1	9.5	15.5	16.4	17.2	17.9
	16	0.0	3.8	6.7	13.9	15.0	15.9	16.7
	17		0.0	3.6	12.1	13.4	14.5	15.5
	18			0.0	10.2	11.7	13.0	14.1
	19				8.0	9.8	11.3	12.6
	20				5.6	7.7	9.4	10.9
	21				2.9	5.3	7.4	9.1
	22				0.0	2.8	5.1	7.1
	23					0.0	2.7	4.9
	24						0.0	2.6
	25							0.0

表-2 細り表 (地上高 1m 毎) 胸高直径 30cm

(2) 長さ2m毎の細り表 (B)

例えば、胸高直径 36cm、樹高 25m のカラマツから、4m材を2本 (1、2番玉)、2m材を2本 (3、4番玉) 採材する場合について説明します。

- ア) まず、胸高直径 36cm の細り表を見ます。(表-3)
 イ) 次に、樹高 25m の列の一番下の数字「37.6cm」を見ます。
 ウ) 表には2m毎に数字が記載されていますので、4mの1番玉の皮なし末口径は、一番下の数字から二つ上の数字である「32.8cm」になります。
 エ) 同様に、2番玉(4m)はその二つ上の「29.0cm」
 3番玉(2m)はその一つ上の「27.1cm」
 4番玉(2m)はその一つ上の「25.1cm」が皮なしの末口径になります。

		胸高直径 36cm						
		樹高(m)						
		17	18	19	23	24	25	26
長さ(m)	2		8.1			6.2		5.7
	3	12.1		10.9	9.2		8.5	
	4		14.4			11.3		10.5
	5	17.8		16.4	14.0		13.1	
	6		19.4			15.6		14.6
	7	22.3		20.7	18.0		16.9	
	8		23.3			19.1		18.0
	9	25.8		24.1	21.3		20.1	
	10		26.4			22.1		20.9
	11	28.8		26.9	24.0		22.8	
	12		29.1			24.6		23.4
	13	31.6		29.5	26.3		25.1	
	14		31.8			26.7		25.5
	15	34.6		32.0	28.4		27.1	
	16		34.7			28.7		27.4
	17	38.3		34.8	30.5		29.0	
	18		38.2			30.7		29.2
	19			38.1	32.6		30.9	
	20					32.7		31.0
	21				35.0		32.8	
	22					35.0		32.9
	23				37.7		35.0	
	24					37.6		35.1
	25						37.6	
	26							37.5
	27							

表-3 細り表 (長さ 2m 毎) 胸高直径 36cm

(3) 任意の数値を入力し自動で算出させる細り表 (C)

例えば、胸高直径 42cm、樹高 28mのカラマツを、根張り (20cm)を除いた後、4.1mの丸太を3本 (1～3番玉)、2.1mの丸太を4本 (4～7番玉) 採材する場合について説明します。

- ア) まず、ファイルを開きます。
- イ) C 5とC 6のセルに、胸高直径「42」と樹高「28」を入力します。
- ウ) C11に追上げの材長「0.2」を入力します。(無ければ「0」を入力)
- エ) C12～C14に「4.1」、C15～C18に「2.1」を入力します。
- オ) 地上高と末口径が、DおよびE列に自動で表示されます。(図-2)

※なお、胸高直径は10～50cm、樹高は5～34mを対象としています。対象外の数字を入れても計算はされますが、精度は低くなります。

	A	B	C	D	E	F
1	岩手版カラマツ細り表 算出用シート					
2						
3						
4						
5	胸高直径 (cm)	42	(← 10～50cm)			
6	樹高 (m)	28	(← 5～34m)			
7						
8	↓ 細り表					
9		玉切り	地上高	末口径		
10		m	m	cm		
11	追い上げ	0.2	0.2			
12	1番玉	4.1	4.3	38.3		
13	2番玉	4.1	8.4	34.2		
14	3番玉	4.1	12.5	30.1		
15	4番玉	2.1	14.6	27.8		
16	5番玉	2.1	16.7	25.1		
17	6番玉	2.1	18.8	21.9		
18	7番玉	2.1	20.9	18.2		
19	8番玉					
20	9番玉					
21	10番玉					
22	11番玉					
30	19番玉					
31	20番玉					
32						
33	↑ 黄色のセル(胸高直径(C5)、樹高(C6)、玉切りの長さ(C11～))を入力して下さい。					
34						
35						

図-2 細り表 (算出用シート (excel)) の入力例

【岩手版カラマツ細り表…A】

地上高:1m毎

胸高直径 10cm

※表内の数字は、皮なし直径(cm)

		樹高(m)							
		5	6	7	8	9	10	11	12
地上高(m)	2	8.8	9.0	9.2	9.3	9.3	9.4	9.4	9.5
	3	7.0	7.7	8.1	8.4	8.6	8.7	8.8	8.9
	4	4.2	6.0	6.9	7.4	7.8	8.0	8.2	8.3
	5	0.0	3.5	5.3	6.2	6.8	7.2	7.5	7.7
	6		0.0	3.0	4.7	5.7	6.3	6.8	7.1
	7			0.0	2.7	4.2	5.2	5.9	6.4
	8				0.0	2.4	3.9	4.8	5.5
	9					0.0	2.1	3.5	4.5
	10						0.0	1.9	3.3
	11							0.0	1.8
	12								0.0

胸高直径 11cm

※表内の数字は、皮なし直径(cm)

		樹高(m)								
		5	6	7	8	9	10	11	12	13
地上高(m)	2	9.7	9.9	10.1	10.2	10.3	10.3	10.4	10.4	10.5
	3	7.7	8.5	8.9	9.2	9.4	9.6	9.7	9.8	9.9
	4	4.7	6.6	7.6	8.1	8.5	8.8	9.0	9.2	9.3
	5	0.0	3.9	5.8	6.9	7.5	8.0	8.3	8.5	8.7
	6		0.0	3.3	5.2	6.3	7.0	7.5	7.8	8.1
	7			0.0	2.9	4.7	5.8	6.5	7.0	7.4
	8				0.0	2.6	4.2	5.3	6.1	6.6
	9					0.0	2.4	3.9	5.0	5.7
	10						0.0	2.1	3.6	4.6
	11							0.0	2.0	3.3
	12								0.0	1.8
	13									0.0

胸高直径 12cm

※表内の数字は、皮なし直径(cm)

		樹高(m)									
		5	6	7	8	9	10	11	12	13	
地上高(m)	2	10.5	10.8	11.0	11.1	11.2	11.3	11.3	11.4	11.4	
	3	8.4	9.2	9.7	10.0	10.3	10.4	10.6	10.7	10.8	
	4	5.1	7.2	8.3	8.9	9.3	9.6	9.8	10.0	10.1	
	5	0.0	4.3	6.3	7.5	8.2	8.7	9.0	9.3	9.5	
	6		0.0	3.7	5.6	6.8	7.6	8.1	8.5	8.8	
	7			0.0	3.2	5.1	6.3	7.1	7.7	8.1	
	8				0.0	2.8	4.6	5.8	6.6	7.3	
	9					0.0	2.6	4.2	5.4	6.3	
	10						0.0	2.3	3.9	5.1	
	11							0.0	2.1	3.6	
	12								0.0	2.0	
	13									0.0	

胸高直径 13cm

※表内の数字は、皮なし直径(cm)

		樹高(m)													
		5	6	7	8	9	10	11	12	13	14	15	16	17	
地上高(m)	2	11.4	11.7	11.9	12.0	12.1	12.2	12.3	12.3	12.4	12.4	12.4	12.5	12.5	
	3	9.0	10.0	10.5	10.9	11.1	11.3	11.4	11.6	11.7	11.7	11.8	11.9	11.9	
	4	5.5	7.8	9.0	9.6	10.1	10.4	10.6	10.8	11.0	11.1	11.2	11.3	11.4	
	5	0.0	4.6	6.8	8.1	8.9	9.4	9.8	10.1	10.3	10.5	10.6	10.8	10.9	
	6		0.0	4.0	6.1	7.4	8.2	8.8	9.3	9.6	9.8	10.1	10.2	10.4	
	7			0.0	3.5	5.5	6.8	7.7	8.3	8.8	9.1	9.4	9.7	9.9	
	8				0.0	3.1	5.0	6.3	7.2	7.9	8.4	8.7	9.1	9.3	
	9					0.0	2.8	4.6	5.9	6.8	7.4	8.0	8.4	8.7	
	10						0.0	2.5	4.3	5.5	6.4	7.1	7.6	8.1	
	11							0.0	2.3	4.0	5.1	6.1	6.7	7.3	
	12								0.0	2.1	3.7	4.9	5.7	6.4	
	13									0.0	2.0	3.5	4.6	5.5	
	14										0.0	1.9	3.3	4.4	
	15											0.0	1.7	3.1	
	16												0.0	1.6	
	17													0.0	

胸高直径 14cm

※表内の数字は、皮なし直径(cm)

		樹高(m)													
		5	6	7	8	9	10	11	12	13	14	15	16	17	
地上高(m)	2	12.3	12.6	12.8	13.0	13.1	13.1	13.2	13.3	13.3	13.4	13.4	13.4	13.5	
	3	9.7	10.8	11.4	11.7	12.0	12.2	12.3	12.4	12.5	12.6	12.7	12.8	12.9	
	4	5.9	8.4	9.6	10.4	10.9	11.2	11.4	11.7	11.8	12.0	12.1	12.2	12.3	
	5	0.0	5.0	7.4	8.7	9.6	10.1	10.5	10.8	11.1	11.3	11.5	11.6	11.7	
	6		0.0	4.3	6.6	8.0	8.9	9.5	10.0	10.3	10.6	10.8	11.0	11.2	
	7			0.0	3.7	5.9	7.3	8.3	9.0	9.5	9.8	10.2	10.4	10.6	
	8				0.0	3.3	5.4	6.8	7.8	8.5	9.0	9.4	9.8	10.0	
	9					0.0	3.0	5.0	6.3	7.3	8.0	8.6	9.0	9.4	
	10						0.0	2.7	4.6	5.9	6.9	7.6	8.2	8.7	
	11							0.0	2.5	4.3	5.5	6.5	7.3	7.9	
	12								0.0	2.3	4.0	5.2	6.2	6.9	
	13									0.0	2.1	3.7	4.9	5.9	
	14										0.0	2.0	3.5	4.7	
	15											0.0	1.9	3.3	
	16												0.0	1.8	
	17													0.0	

胸高直径 16cm

※表内の数字は、皮なし直径(cm)

		樹高(m)											
		9	10	11	12	13	14	15	16	17	18	19	20
地上高(m)	2	14.9	15.0	15.1	15.2	15.2	15.3	15.3	15.4	15.4	15.4	15.4	15.5
	3	13.7	13.9	14.1	14.2	14.3	14.4	14.5	14.6	14.7	14.8	14.8	14.9
	4	12.4	12.8	13.1	13.3	13.5	13.7	13.8	13.9	14.0	14.1	14.2	14.3
	5	10.9	11.6	12.0	12.4	12.7	12.9	13.1	13.3	13.4	13.5	13.7	13.8
	6	9.1	10.1	10.9	11.4	11.8	12.1	12.4	12.6	12.8	13.0	13.1	13.2
	7	6.8	8.4	9.5	10.2	10.8	11.3	11.6	11.9	12.1	12.4	12.5	12.7
	8	3.8	6.2	7.8	8.9	9.7	10.3	10.8	11.2	11.5	11.7	12.0	12.2
	9	0.0	3.4	5.7	7.2	8.3	9.2	9.8	10.3	10.7	11.1	11.4	11.6
	10		0.0	3.1	5.2	6.8	7.9	8.7	9.4	9.9	10.3	10.7	11.0
	11			0.0	2.9	4.9	6.3	7.4	8.3	9.0	9.5	10.0	10.4
	12				0.0	2.6	4.5	6.0	7.1	7.9	8.6	9.2	9.6
	13					0.0	2.4	4.3	5.6	6.7	7.6	8.3	8.9
	14						0.0	2.3	4.0	5.4	6.4	7.3	8.0
	15							0.0	2.1	3.8	5.1	6.1	7.0
	16								0.0	2.0	3.6	4.9	5.9
	17									0.0	1.9	3.4	4.6
	18										0.0	1.8	3.3
	19											0.0	1.7
	20												0.0

胸高直径 18cm

※表内の数字は、皮なし直径(cm)

		樹高(m)														
		10	11	12	13	14	15	16	17	18	19	20	21	22	23	24
地上高(m)	2	16.9	17.0	17.1	17.1	17.2	17.2	17.3	17.3	17.3	17.4	17.4	17.4	17.5	17.5	17.5
	3	15.6	15.8	16.0	16.1	16.3	16.4	16.4	16.5	16.6	16.7	16.7	16.8	16.8	16.9	16.9
	4	14.4	14.7	15.0	15.2	15.4	15.5	15.7	15.8	15.9	16.0	16.1	16.2	16.2	16.3	16.4
	5	13.0	13.5	13.9	14.3	14.5	14.7	14.9	15.1	15.2	15.4	15.5	15.6	15.7	15.8	15.8
	6	11.4	12.2	12.8	13.3	13.6	13.9	14.2	14.4	14.6	14.7	14.9	15.0	15.1	15.2	15.3
	7	9.4	10.6	11.5	12.2	12.7	13.1	13.4	13.7	13.9	14.1	14.3	14.5	14.6	14.7	14.9
	8	6.9	8.7	10.0	10.9	11.6	12.1	12.5	12.9	13.2	13.5	13.7	13.9	14.1	14.2	14.4
	9	3.8	6.4	8.1	9.4	10.3	11.0	11.6	12.1	12.5	12.8	13.1	13.3	13.5	13.7	13.9
	10	0.0	3.5	5.9	7.6	8.8	9.8	10.6	11.1	11.6	12.0	12.4	12.7	12.9	13.2	13.4
	11		0.0	3.2	5.5	7.1	8.4	9.3	10.1	10.7	11.2	11.7	12.0	12.3	12.6	12.8
	12			0.0	3.0	5.1	6.7	8.0	8.9	9.7	10.3	10.9	11.3	11.7	12.0	12.3
	13				0.0	2.8	4.8	6.4	7.6	8.5	9.3	10.0	10.5	11.0	11.3	11.7
	14					0.0	2.6	4.5	6.0	7.2	8.2	9.0	9.6	10.2	10.6	11.0
	15						0.0	2.4	4.3	5.7	6.9	7.9	8.6	9.3	9.9	10.3
	16							0.0	2.3	4.0	5.5	6.6	7.6	8.3	9.0	9.6
	17								0.0	2.1	3.8	5.2	6.3	7.3	8.1	8.7
	18									0.0	2.0	3.7	5.0	6.1	7.0	7.8
	19										0.0	1.9	3.5	4.8	5.9	6.8
	20											0.0	1.8	3.3	4.6	5.6
	21												0.0	1.8	3.2	4.4
	22													0.0	1.7	3.1
	23														0.0	1.6
	24															0.0

胸高直径 20cm

※表内の数字は、皮なし直径(cm)

		樹高(m)																	
		11	12	13	14	15	16	17	18	19	20	21	22	23	24	25	26	27	28
地上高(m)	2	18.9	19.0	19.0	19.1	19.1	19.2	19.2	19.3	19.3	19.3	19.4	19.4	19.4	19.4	19.5	19.5	19.5	19.5
	3	17.6	17.8	17.9	18.1	18.2	18.3	18.4	18.4	18.5	18.6	18.6	18.7	18.7	18.8	18.8	18.9	18.9	18.9
	4	16.4	16.6	16.9	17.1	17.3	17.4	17.5	17.7	17.8	17.9	18.0	18.0	18.1	18.2	18.2	18.3	18.4	18.4
	5	15.0	15.5	15.8	16.1	16.4	16.6	16.8	16.9	17.1	17.2	17.3	17.4	17.5	17.6	17.7	17.8	17.8	17.9
	6	13.6	14.2	14.7	15.1	15.5	15.7	16.0	16.2	16.4	16.5	16.7	16.8	16.9	17.0	17.1	17.2	17.3	17.4
	7	11.8	12.8	13.5	14.1	14.5	14.9	15.2	15.4	15.7	15.9	16.1	16.2	16.4	16.5	16.6	16.7	16.8	16.9
	8	9.7	11.1	12.1	12.9	13.5	13.9	14.3	14.7	15.0	15.2	15.4	15.6	15.8	16.0	16.1	16.2	16.4	16.5
	9	7.1	9.0	10.4	11.5	12.3	12.9	13.4	13.8	14.2	14.5	14.8	15.0	15.2	15.4	15.6	15.7	15.9	16.0
	10	3.9	6.5	8.4	9.8	10.9	11.7	12.4	12.9	13.4	13.8	14.1	14.4	14.6	14.9	15.1	15.2	15.4	15.6
	11	0.0	3.6	6.1	7.9	9.3	10.4	11.2	11.9	12.5	13.0	13.4	13.7	14.0	14.3	14.5	14.7	14.9	15.1
	12		0.0	3.3	5.7	7.5	8.8	9.9	10.8	11.5	12.1	12.5	13.0	13.3	13.6	13.9	14.2	14.4	14.6
	13			0.0	3.1	5.3	7.1	8.4	9.5	10.4	11.1	11.7	12.2	12.6	13.0	13.3	13.6	13.9	14.1
	14				0.0	2.9	5.0	6.7	8.0	9.1	10.0	10.7	11.3	11.8	12.3	12.6	13.0	13.3	13.6
	15					0.0	2.7	4.7	6.4	7.7	8.7	9.6	10.3	10.9	11.5	11.9	12.3	12.7	13.0
	16						0.0	2.5	4.5	6.1	7.3	8.4	9.3	10.0	10.6	11.2	11.6	12.0	12.4
	17							0.0	2.4	4.3	5.8	7.0	8.1	8.9	9.7	10.3	10.9	11.3	11.7
	18								0.0	2.3	4.1	5.5	6.8	7.8	8.7	9.4	10.0	10.6	11.0
	19									0.0	2.1	3.9	5.3	6.5	7.5	8.4	9.1	9.7	10.3
	20										0.0	2.0	3.7	5.1	6.3	7.3	8.1	8.8	9.5
	21											0.0	1.9	3.6	4.9	6.1	7.0	7.9	8.6
	22												0.0	1.9	3.4	4.7	5.8	6.8	7.6
	23													0.0	1.8	3.3	4.6	5.7	6.6
	24														0.0	1.7	3.2	4.4	5.5
	25															0.0	1.6	3.1	4.3
	26																0.0	1.6	2.9
	27																	0.0	1.5
	28																		0.0

胸高直径 22cm

※表内の数字は、皮なし直径(cm)

		樹高(m)																
		12	13	14	15	16	17	18	19	20	21	22	23	24	25	26	27	28
地上高(m)	2	20.9	20.9	21.0	21.1	21.1	21.2	21.2	21.2	21.3	21.3	21.3	21.4	21.4	21.4	21.4	21.4	21.5
	3	19.6	19.7	19.9	20.0	20.1	20.2	20.3	20.4	20.4	20.5	20.6	20.6	20.7	20.7	20.8	20.8	20.8
	4	18.3	18.6	18.8	19.0	19.2	19.3	19.4	19.5	19.7	19.8	19.8	19.9	20.0	20.1	20.1	20.2	20.2
	5	17.0	17.4	17.7	18.0	18.2	18.4	18.6	18.8	18.9	19.0	19.2	19.3	19.4	19.5	19.5	19.6	19.7
	6	15.7	16.2	16.7	17.0	17.3	17.6	17.8	18.0	18.2	18.3	18.5	18.6	18.7	18.9	19.0	19.1	19.2
	7	14.1	14.9	15.5	16.0	16.4	16.7	17.0	17.2	17.5	17.7	17.8	18.0	18.2	18.3	18.4	18.5	18.6
	8	12.2	13.3	14.1	14.8	15.3	15.8	16.1	16.5	16.7	17.0	17.2	17.4	17.6	17.7	17.9	18.0	18.1
	9	9.9	11.5	12.6	13.5	14.2	14.8	15.2	15.6	16.0	16.3	16.5	16.7	17.0	17.1	17.3	17.5	17.6
	10	7.2	9.3	10.8	12.0	12.9	13.6	14.2	14.7	15.1	15.5	15.8	16.1	16.3	16.6	16.8	16.9	17.1
	11	3.9	6.7	8.7	10.2	11.4	12.4	13.1	13.7	14.2	14.7	15.1	15.4	15.7	16.0	16.2	16.4	16.6
	12	0.0	3.6	6.2	8.2	9.7	10.9	11.8	12.6	13.3	13.8	14.3	14.7	15.0	15.3	15.6	15.8	16.1
	13		0.0	3.4	5.9	7.8	9.3	10.4	11.4	12.2	12.8	13.4	13.9	14.3	14.6	15.0	15.2	15.5
	14			0.0	3.1	5.5	7.4	8.8	10.0	11.0	11.8	12.4	13.0	13.5	13.9	14.3	14.6	14.9
	15				0.0	2.9	5.2	7.0	8.4	9.6	10.6	11.4	12.0	12.6	13.1	13.6	14.0	14.3
	16					0.0	2.8	4.9	6.7	8.1	9.2	10.2	11.0	11.7	12.3	12.8	13.2	13.6
	17						0.0	2.6	4.7	6.4	7.7	8.9	9.8	10.6	11.3	11.9	12.5	12.9
	18							0.0	2.5	4.5	6.1	7.4	8.6	9.5	10.3	11.0	11.6	12.2
	19								0.0	2.4	4.3	5.8	7.2	8.3	9.2	10.0	10.7	11.3
	20									0.0	2.2	4.1	5.6	6.9	8.0	8.9	9.7	10.4
	21										0.0	2.1	3.9	5.4	6.7	7.7	8.7	9.5
	22											0.0	2.0	3.8	5.2	6.4	7.5	8.4
	23												0.0	2.0	3.6	5.0	6.2	7.3
	24													0.0	1.9	3.5	4.8	6.0
	25														0.0	1.8	3.4	4.7
	26															0.0	1.7	3.2
	27																0.0	1.7
	28																	0.0

胸高直径 24cm

※表内の数字は、皮なし直径(cm)

		樹高(m)															
		13	14	15	16	17	18	19	20	21	22	23	24	25	26	27	28
地上高(m)	2	22.8	22.9	23.0	23.0	23.1	23.1	23.2	23.2	23.2	23.3	23.3	23.3	23.4	23.4	23.4	23.4
	3	21.5	21.7	21.8	21.9	22.0	22.1	22.2	22.3	22.4	22.4	22.5	22.5	22.6	22.6	22.7	22.7
	4	20.3	20.5	20.7	20.9	21.1	21.2	21.3	21.4	21.5	21.6	21.7	21.8	21.9	22.0	22.0	22.1
	5	19.0	19.4	19.6	19.9	20.1	20.3	20.5	20.6	20.8	20.9	21.0	21.1	21.2	21.3	21.4	21.5
	6	17.7	18.2	18.6	18.9	19.2	19.4	19.6	19.8	20.0	20.2	20.3	20.5	20.6	20.7	20.8	20.9
	7	16.2	16.9	17.4	17.9	18.2	18.5	18.8	19.1	19.3	19.5	19.6	19.8	19.9	20.1	20.2	20.3
	8	14.5	15.4	16.1	16.7	17.2	17.6	18.0	18.3	18.5	18.8	19.0	19.2	19.3	19.5	19.6	19.8
	9	12.5	13.8	14.7	15.5	16.1	16.6	17.0	17.4	17.7	18.0	18.3	18.5	18.7	18.9	19.1	19.2
	10	10.1	11.8	13.1	14.1	14.9	15.5	16.1	16.5	16.9	17.3	17.6	17.8	18.1	18.3	18.5	18.7
	11	7.3	9.5	11.2	12.5	13.5	14.3	15.0	15.5	16.0	16.4	16.8	17.1	17.4	17.7	17.9	18.1
	12	3.9	6.8	9.0	10.6	11.9	12.9	13.8	14.5	15.1	15.6	16.0	16.4	16.7	17.0	17.3	17.5
	13	0.0	3.7	6.4	8.5	10.1	11.4	12.4	13.3	14.0	14.6	15.1	15.6	16.0	16.3	16.6	16.9
	14		0.0	3.4	6.0	8.0	9.6	10.9	12.0	12.8	13.6	14.2	14.7	15.2	15.6	15.9	16.3
	15			0.0	3.2	5.7	7.6	9.2	10.5	11.5	12.4	13.1	13.8	14.3	14.8	15.2	15.6
	16				0.0	3.0	5.4	7.3	8.8	10.1	11.1	12.0	12.7	13.4	13.9	14.4	14.9
	17					0.0	2.9	5.1	7.0	8.5	9.7	10.7	11.6	12.4	13.0	13.6	14.1
	18						0.0	2.7	4.9	6.7	8.1	9.3	10.4	11.3	12.0	12.7	13.3
	19							0.0	2.6	4.7	6.4	7.8	9.0	10.0	10.9	11.7	12.4
	20								0.0	2.4	4.5	6.1	7.5	8.7	9.7	10.6	11.4
	21									0.0	2.3	4.3	5.9	7.3	8.4	9.4	10.3
	22										0.0	2.2	4.1	5.7	7.0	8.2	9.2
	23											0.0	2.1	3.9	5.5	6.8	7.9
	24												0.0	2.1	3.8	5.3	6.6
	25													0.0	2.0	3.7	5.1
	26														0.0	1.9	3.5
	27															0.0	1.8
	28																0.0

胸高直径 26cm

※表内の数字は、皮なし直径(cm)

		樹高(m)																	
		14	15	16	17	18	19	20	21	22	23	24	25	26	27	28	29	30	
地上高(m)	2	24.8	24.9	25.0	25.0	25.1	25.1	25.1	25.2	25.2	25.2	25.3	25.3	25.3	25.3	25.4	25.4	25.4	
	3	23.5	23.6	23.8	23.9	24.0	24.1	24.2	24.2	24.3	24.4	24.4	24.5	24.5	24.6	24.6	24.7	24.7	
	4	22.2	22.4	22.6	22.8	23.0	23.1	23.2	23.3	23.4	23.5	23.6	23.7	23.8	23.9	23.9	24.0	24.1	
	5	21.0	21.3	21.6	21.8	22.0	22.2	22.3	22.3	22.5	22.6	22.8	22.9	23.0	23.1	23.2	23.3	23.4	23.4
	6	19.7	20.1	20.5	20.8	21.0	21.3	21.5	21.7	21.9	22.0	22.2	22.3	22.4	22.5	22.6	22.7	22.8	
	7	18.3	18.9	19.3	19.7	20.1	20.4	20.6	20.9	21.1	21.3	21.5	21.6	21.8	21.9	22.0	22.1	22.2	
	8	16.7	17.5	18.1	18.6	19.1	19.4	19.8	20.1	20.3	20.5	20.7	20.9	21.1	21.3	21.4	21.6	21.7	
	9	14.9	15.9	16.8	17.4	18.0	18.5	18.9	19.2	19.5	19.8	20.0	20.3	20.5	20.6	20.8	21.0	21.1	
	10	12.8	14.2	15.2	16.1	16.8	17.4	17.9	18.3	18.7	19.0	19.3	19.6	19.8	20.0	20.2	20.4	20.6	
	11	10.3	12.1	13.5	14.6	15.5	16.2	16.8	17.4	17.8	18.2	18.5	18.9	19.1	19.4	19.6	19.8	20.0	
	12	7.4	9.7	11.5	12.9	14.0	14.9	15.7	16.3	16.9	17.3	17.7	18.1	18.4	18.7	19.0	19.2	19.4	
	13	4.0	6.9	9.2	10.9	12.3	13.5	14.4	15.2	15.8	16.4	16.9	17.3	17.7	18.0	18.3	18.6	18.8	
	14	0.0	3.7	6.5	8.7	10.4	11.8	12.9	13.9	14.7	15.4	15.9	16.4	16.9	17.3	17.6	17.9	18.2	
	15		0.0	3.5	6.2	8.3	10.0	11.3	12.5	13.4	14.2	14.9	15.5	16.0	16.5	16.9	17.3	17.6	
	16			0.0	3.3	5.8	7.9	9.5	10.9	12.0	13.0	13.8	14.5	15.1	15.6	16.1	16.5	16.9	
	17				0.0	3.1	5.5	7.5	9.2	10.5	11.6	12.6	13.4	14.1	14.7	15.3	15.8	16.2	
	18					0.0	2.9	5.3	7.2	8.8	10.1	11.2	12.2	13.0	13.7	14.4	14.9	15.4	
	19						0.0	2.8	5.0	6.9	8.5	9.8	10.9	11.8	12.7	13.4	14.0	14.6	
	20							0.0	2.6	4.8	6.6	8.2	9.4	10.5	11.5	12.3	13.0	13.7	
	21								0.0	2.5	4.6	6.4	7.9	9.1	10.2	11.2	12.0	12.7	
	22									0.0	2.4	4.4	6.1	7.6	8.9	9.9	10.9	11.7	
	23										0.0	2.3	4.3	5.9	7.4	8.6	9.6	10.6	
	24											0.0	2.2	4.1	5.7	7.1	8.3	9.4	
	25												0.0	2.1	4.0	5.5	6.9	8.1	
	26													0.0	2.1	3.8	5.4	6.7	
	27														0.0	2.0	3.7	5.2	
	28															0.0	1.9	3.6	
	29																0.0	1.9	
	30																	0.0	

胸高直径 28cm

※表内の数字は、皮なし直径(cm)

		樹高(m)															
		15	16	17	18	19	20	21	22	23	24	25	26	27	28	29	30
地上高(m)	2	26.8	26.9	26.9	27.0	27.0	27.1	27.1	27.2	27.2	27.2	27.2	27.3	27.3	27.3	27.3	27.4
	3	25.4	25.6	25.7	25.8	25.9	26.0	26.1	26.2	26.2	26.3	26.4	26.4	26.5	26.5	26.6	26.6
	4	24.2	24.4	24.6	24.7	24.9	25.0	25.1	25.2	25.4	25.4	25.5	25.6	25.7	25.8	25.8	25.9
	5	22.9	23.2	23.5	23.7	23.9	24.1	24.2	24.4	24.5	24.6	24.8	24.9	25.0	25.1	25.1	25.2
	6	21.7	22.0	22.4	22.7	22.9	23.1	23.4	23.5	23.7	23.9	24.0	24.1	24.3	24.4	24.5	24.6
	7	20.3	20.8	21.3	21.6	21.9	22.2	22.5	22.7	22.9	23.1	23.3	23.4	23.6	23.7	23.8	24.0
	8	18.8	19.5	20.1	20.5	20.9	21.3	21.6	21.9	22.1	22.3	22.5	22.7	22.9	23.1	23.2	23.4
	9	17.2	18.1	18.8	19.4	19.9	20.3	20.7	21.0	21.3	21.6	21.8	22.0	22.2	22.4	22.6	22.8
	10	15.3	16.4	17.3	18.1	18.7	19.3	19.7	20.1	20.5	20.8	21.1	21.3	21.6	21.8	22.0	22.2
	11	13.0	14.5	15.7	16.7	17.5	18.1	18.7	19.2	19.6	20.0	20.3	20.6	20.9	21.1	21.3	21.5
	12	10.5	12.4	13.9	15.1	16.1	16.9	17.6	18.2	18.7	19.1	19.5	19.8	20.2	20.4	20.7	20.9
	13	7.5	9.9	11.8	13.3	14.5	15.5	16.3	17.0	17.6	18.2	18.6	19.0	19.4	19.7	20.0	20.3
	14	4.0	7.0	9.4	11.2	12.7	13.9	15.0	15.8	16.5	17.2	17.7	18.2	18.6	19.0	19.3	19.6
	15	0.0	3.7	6.6	8.9	10.7	12.2	13.4	14.5	15.3	16.1	16.7	17.3	17.8	18.2	18.6	18.9
	16		0.0	3.5	6.3	8.5	10.3	11.7	13.0	14.0	14.9	15.6	16.3	16.8	17.4	17.8	18.2
	17			0.0	3.3	6.0	8.1	9.9	11.3	12.5	13.6	14.4	15.2	15.9	16.4	17.0	17.4
	18				0.0	3.2	5.7	7.8	9.5	10.9	12.1	13.1	14.0	14.8	15.5	16.1	16.6
	19					0.0	3.0	5.4	7.4	9.1	10.5	11.7	12.8	13.6	14.4	15.1	15.7
	20						0.0	2.9	5.2	7.1	8.8	10.2	11.4	12.4	13.3	14.1	14.7
	21							0.0	2.7	5.0	6.9	8.5	9.8	11.0	12.0	12.9	13.7
	22								0.0	2.6	4.8	6.6	8.2	9.5	10.7	11.7	12.6
	23									0.0	2.5	4.6	6.4	7.9	9.2	10.4	11.4
	24										0.0	2.4	4.4	6.2	7.7	9.0	10.1
	25											0.0	2.3	4.3	6.0	7.4	8.7
	26												0.0	2.2	4.1	5.8	7.2
	27													0.0	2.1	4.0	5.6
	28														0.0	2.1	3.9
	29															0.0	2.0
	30																0.0

胸高直径 30cm

※表内の数字は、皮なし直径(cm)

		樹高(m)															
		16	17	18	19	20	21	22	23	24	25	26	27	28	29	30	31
地上高(m)	2	28.8	28.9	28.9	29.0	29.0	29.1	29.1	29.1	29.2	29.2	29.2	29.2	29.3	29.3	29.3	29.3
	3	27.4	27.5	27.7	27.8	27.9	28.0	28.0	28.1	28.2	28.2	28.3	28.4	28.4	28.5	28.5	28.6
	4	26.1	26.3	26.5	26.7	26.8	26.9	27.1	27.2	27.3	27.4	27.5	27.6	27.7	27.8	27.8	27.8
	5	24.9	25.1	25.4	25.6	25.8	26.0	26.1	26.3	26.4	26.5	26.6	26.7	26.8	26.9	27.0	27.1
	6	23.6	24.0	24.3	24.6	24.8	25.0	25.2	25.4	25.6	25.7	25.9	26.0	26.1	26.2	26.3	26.4
	7	22.3	22.8	23.2	23.5	23.8	24.1	24.3	24.6	24.8	24.9	25.1	25.3	25.4	25.5	25.7	25.8
	8	20.9	21.5	22.0	22.4	22.8	23.1	23.4	23.7	23.9	24.2	24.4	24.5	24.7	24.9	25.0	25.2
	9	19.3	20.1	20.8	21.3	21.8	22.2	22.5	22.8	23.1	23.4	23.6	23.8	24.0	24.2	24.4	24.5
	10	17.6	18.6	19.4	20.1	20.6	21.1	21.6	21.9	22.3	22.6	22.9	23.1	23.3	23.5	23.7	23.9
	11	15.6	16.8	17.9	18.7	19.4	20.0	20.5	21.0	21.4	21.8	22.1	22.4	22.6	22.9	23.1	23.3
	12	13.3	14.9	16.2	17.2	18.1	18.8	19.4	20.0	20.5	20.9	21.3	21.6	21.9	22.2	22.4	22.7
	13	10.6	12.6	14.2	15.5	16.6	17.5	18.3	18.9	19.5	20.0	20.4	20.8	21.1	21.5	21.7	22.0
	14	7.5	10.0	12.0	13.6	14.9	16.0	16.9	17.7	18.4	19.0	19.5	19.9	20.3	20.7	21.0	21.3
	15	4.0	7.1	9.5	11.5	13.1	14.4	15.5	16.4	17.2	17.9	18.5	19.0	19.5	19.9	20.3	20.6
	16	0.0	3.8	6.7	9.1	11.0	12.6	13.9	15.0	15.9	16.7	17.4	18.0	18.6	19.1	19.5	19.9
	17		0.0	3.6	6.4	8.7	10.6	12.1	13.4	14.5	15.5	16.3	17.0	17.6	18.2	18.7	19.1
	18			0.0	3.4	6.1	8.3	10.2	11.7	13.0	14.1	15.0	15.9	16.6	17.2	17.8	18.3
	19				0.0	3.2	5.8	8.0	9.8	11.3	12.6	13.7	14.6	15.4	16.2	16.8	17.4
	20					0.0	3.1	5.6	7.7	9.4	10.9	12.2	13.3	14.2	15.1	15.8	16.4
	21						0.0	2.9	5.3	7.4	9.1	10.5	11.8	12.9	13.8	14.7	15.4
	22							0.0	2.8	5.1	7.1	8.8	10.2	11.5	12.5	13.5	14.3
	23								0.0	2.7	4.9	6.8	8.5	9.9	11.1	12.2	13.2
	24									0.0	2.6	4.7	6.6	8.2	9.6	10.8	11.9
	25										0.0	2.5	4.6	6.4	8.0	9.3	10.5
	26											0.0	2.4	4.4	6.2	7.7	9.1
	27												0.0	2.3	4.3	6.0	7.5
	28													0.0	2.2	4.1	5.8
	29														0.0	2.1	4.0
	30															0.0	2.1
	31																0.0

胸高直径 32cm

※表内の数字は、皮なし直径(cm)

		樹高(m)															
		16	17	18	19	20	21	22	23	24	25	26	27	28	29	30	31
地上高(m)	2	30.7	30.8	30.8	30.9	30.9	31.0	31.0	31.1	31.1	31.1	31.2	31.2	31.2	31.3	31.3	31.3
	3	29.2	29.4	29.5	29.6	29.7	29.8	29.9	30.0	30.1	30.1	30.2	30.3	30.3	30.4	30.4	30.5
	4	27.9	28.1	28.3	28.4	28.6	28.7	28.9	29.0	29.1	29.2	29.3	29.4	29.5	29.5	29.6	29.7
	5	26.5	26.8	27.1	27.3	27.5	27.7	27.9	28.0	28.2	28.3	28.4	28.5	28.6	28.7	28.8	28.9
	6	25.2	25.6	25.9	26.2	26.5	26.7	26.9	27.1	27.3	27.4	27.6	27.7	27.9	28.0	28.1	28.2
	7	23.8	24.3	24.7	25.1	25.4	25.7	26.0	26.2	26.4	26.6	26.8	26.9	27.1	27.2	27.4	27.5
	8	22.3	22.9	23.5	23.9	24.3	24.7	25.0	25.3	25.5	25.8	26.0	26.2	26.4	26.5	26.7	26.8
	9	20.6	21.5	22.1	22.7	23.2	23.6	24.0	24.4	24.7	24.9	25.2	25.4	25.6	25.8	26.0	26.2
	10	18.8	19.8	20.7	21.4	22.0	22.5	23.0	23.4	23.8	24.1	24.4	24.6	24.9	25.1	25.3	25.5
	11	16.6	18.0	19.1	20.0	20.7	21.4	21.9	22.4	22.8	23.2	23.5	23.9	24.1	24.4	24.6	24.8
	12	14.1	15.9	17.2	18.4	19.3	20.1	20.7	21.3	21.8	22.3	22.7	23.0	23.4	23.7	23.9	24.2
	13	11.3	13.5	15.2	16.6	17.7	18.7	19.5	20.2	20.8	21.3	21.8	22.2	22.5	22.9	23.2	23.5
	14	8.0	10.7	12.8	14.5	15.9	17.1	18.1	18.9	19.6	20.2	20.8	21.3	21.7	22.1	22.4	22.8
	15	4.3	7.6	10.2	12.3	14.0	15.4	16.5	17.5	18.4	19.1	19.7	20.3	20.8	21.2	21.6	22.0
	16	0.0	4.0	7.2	9.7	11.7	13.4	14.8	16.0	17.0	17.9	18.6	19.3	19.8	20.3	20.8	21.2
	17		0.0	3.8	6.8	9.3	11.3	12.9	14.3	15.5	16.5	17.4	18.1	18.8	19.4	19.9	20.4
	18			0.0	3.6	6.5	8.9	10.8	12.5	13.8	15.0	16.0	16.9	17.7	18.4	19.0	19.5
	19				0.0	3.4	6.2	8.5	10.4	12.0	13.4	14.6	15.6	16.5	17.3	17.9	18.6
	20					0.0	3.3	5.9	8.2	10.0	11.6	13.0	14.2	15.2	16.1	16.8	17.5
	21						0.0	3.1	5.7	7.9	9.7	11.2	12.6	13.8	14.8	15.7	16.5
	22							0.0	3.0	5.5	7.6	9.4	10.9	12.2	13.4	14.4	15.3
	23								0.0	2.9	5.3	7.3	9.1	10.6	11.9	13.0	14.0
	24									0.0	2.7	5.1	7.1	8.8	10.2	11.5	12.7
	25										0.0	2.6	4.9	6.8	8.5	10.0	11.2
	26											0.0	2.5	4.7	6.6	8.2	9.7
	27												0.0	2.4	4.6	6.4	8.0
	28													0.0	2.4	4.4	6.2
	29														0.0	2.3	4.3
	30															0.0	2.2
	31																0.0

胸高直径 34cm

※表内の数字は、皮なし直径(cm)

		樹高(m)														
		17	18	19	20	21	22	23	24	25	26	27	28	29	30	31
地上高(m)	2	32.7	32.8	32.8	32.9	32.9	33.0	33.0	33.1	33.1	33.1	33.1	33.2	33.2	33.2	33.3
	3	31.2	31.3	31.5	31.6	31.7	31.8	31.9	31.9	32.0	32.1	32.1	32.2	32.3	32.3	32.4
	4	29.8	30.0	30.2	30.4	30.5	30.7	30.8	30.9	31.0	31.1	31.2	31.3	31.4	31.5	31.5
	5	28.5	28.8	29.0	29.2	29.4	29.6	29.8	29.9	30.1	30.2	30.3	30.4	30.5	30.6	30.7
	6	27.2	27.5	27.8	28.1	28.4	28.6	28.8	29.0	29.1	29.3	29.5	29.6	29.7	29.9	30.0
	7	25.8	26.3	26.7	27.0	27.3	27.6	27.8	28.1	28.3	28.5	28.6	28.8	28.9	29.1	29.2
	8	24.4	24.9	25.4	25.9	26.2	26.6	26.9	27.1	27.4	27.6	27.8	28.0	28.2	28.4	28.5
	9	22.8	23.5	24.1	24.7	25.1	25.5	25.9	26.2	26.5	26.8	27.0	27.2	27.4	27.6	27.8
	10	21.1	22.0	22.7	23.4	24.0	24.4	24.9	25.2	25.6	25.9	26.2	26.4	26.7	26.9	27.1
	11	19.1	20.3	21.2	22.0	22.7	23.3	23.8	24.3	24.7	25.0	25.3	25.6	25.9	26.2	26.4
	12	16.8	18.3	19.5	20.5	21.3	22.0	22.7	23.2	23.7	24.1	24.5	24.8	25.1	25.4	25.7
	13	14.3	16.1	17.6	18.8	19.8	20.7	21.4	22.1	22.6	23.1	23.6	24.0	24.3	24.6	24.9
	14	11.4	13.6	15.5	16.9	18.2	19.2	20.1	20.8	21.5	22.1	22.6	23.1	23.5	23.8	24.2
	15	8.1	10.8	13.0	14.8	16.3	17.6	18.6	19.5	20.3	21.0	21.6	22.1	22.6	23.0	23.4
	16	4.3	7.6	10.3	12.5	14.3	15.7	17.0	18.1	19.0	19.8	20.5	21.1	21.6	22.1	22.5
	17	0.0	4.0	7.3	9.8	12.0	13.7	15.2	16.5	17.5	18.5	19.3	20.0	20.6	21.2	21.7
	18		0.0	3.8	6.9	9.4	11.5	13.2	14.7	16.0	17.0	18.0	18.8	19.5	20.1	20.7
	19			0.0	3.6	6.6	9.0	11.1	12.8	14.2	15.5	16.6	17.5	18.3	19.1	19.7
	20				0.0	3.5	6.3	8.7	10.7	12.4	13.8	15.0	16.1	17.1	17.9	18.6
	21					0.0	3.3	6.1	8.3	10.3	12.0	13.4	14.6	15.7	16.6	17.5
	22						0.0	3.2	5.8	8.0	9.9	11.6	13.0	14.2	15.3	16.2
	23							0.0	3.0	5.6	7.8	9.6	11.2	12.6	13.8	14.9
	24								0.0	2.9	5.4	7.5	9.3	10.9	12.3	13.5
	25									0.0	2.8	5.2	7.2	9.0	10.6	11.9
	26										0.0	2.7	5.0	7.0	8.8	10.3
	27											0.0	2.6	4.8	6.8	8.5
	28												0.0	2.5	4.7	6.6
	29													0.0	2.4	4.5
	30														0.0	2.3
	31															0.0

胸高直径 36cm

※表内の数字は、皮なし直径(cm)

		樹高(m)														
		17	18	19	20	21	22	23	24	25	26	27	28	29	30	31
地上高(m)	2	34.6	34.7	34.8	34.8	34.9	34.9	35.0	35.0	35.0	35.1	35.1	35.1	35.2	35.2	35.2
	3	33.0	33.2	33.3	33.4	33.5	33.6	33.7	33.8	33.9	34.0	34.0	34.1	34.2	34.2	34.3
	4	31.6	31.8	32.0	32.2	32.3	32.5	32.6	32.7	32.8	32.9	33.0	33.1	33.2	33.3	33.4
	5	30.2	30.5	30.7	30.9	31.2	31.3	31.5	31.7	31.8	32.0	32.1	32.2	32.3	32.4	32.5
	6	28.8	29.1	29.5	29.8	30.0	30.3	30.5	30.7	30.9	31.0	31.2	31.3	31.5	31.6	31.7
	7	27.3	27.8	28.2	28.6	28.9	29.2	29.5	29.7	29.9	30.1	30.3	30.5	30.7	30.8	31.0
	8	25.8	26.4	26.9	27.4	27.8	28.1	28.4	28.7	29.0	29.2	29.5	29.7	29.8	30.0	30.2
	9	24.1	24.9	25.6	26.1	26.6	27.0	27.4	27.7	28.1	28.3	28.6	28.8	29.0	29.3	29.4
	10	22.3	23.3	24.1	24.8	25.4	25.9	26.3	26.7	27.1	27.4	27.7	28.0	28.2	28.5	28.7
	11	20.2	21.4	22.5	23.3	24.0	24.7	25.2	25.7	26.1	26.5	26.8	27.1	27.4	27.7	27.9
	12	17.8	19.4	20.7	21.7	22.6	23.3	24.0	24.6	25.1	25.5	25.9	26.3	26.6	26.9	27.2
	13	15.1	17.1	18.6	19.9	21.0	21.9	22.7	23.4	24.0	24.5	24.9	25.4	25.7	26.1	26.4
	14	12.1	14.4	16.4	17.9	19.2	20.3	21.3	22.1	22.8	23.4	23.9	24.4	24.8	25.2	25.6
	15	8.5	11.5	13.8	15.7	17.3	18.6	19.7	20.7	21.5	22.2	22.8	23.4	23.9	24.3	24.8
	16	4.5	8.1	10.9	13.2	15.1	16.7	18.0	19.1	20.1	20.9	21.7	22.3	22.9	23.4	23.9
	17	0.0	4.3	7.7	10.4	12.7	14.5	16.1	17.4	18.6	19.5	20.4	21.1	21.8	22.4	22.9
	18		0.0	4.1	7.3	10.0	12.2	14.0	15.6	16.9	18.0	19.0	19.9	20.7	21.3	21.9
	19			0.0	3.9	7.0	9.6	11.7	13.5	15.1	16.4	17.5	18.5	19.4	20.2	20.9
	20				0.0	3.7	6.7	9.2	11.3	13.1	14.6	15.9	17.1	18.1	18.9	19.7
	21					0.0	3.5	6.4	8.8	10.9	12.7	14.2	15.5	16.6	17.6	18.5
	22						0.0	3.3	6.2	8.5	10.5	12.3	13.8	15.1	16.2	17.2
	23							0.0	3.2	5.9	8.2	10.2	11.9	13.4	14.7	15.8
	24								0.0	3.1	5.7	7.9	9.9	11.5	13.0	14.3
	25									0.0	3.0	5.5	7.7	9.6	11.2	12.6
	26										0.0	2.9	5.3	7.4	9.3	10.9
	27											0.0	2.8	5.1	7.2	9.0
	28												0.0	2.7	5.0	7.0
	29													0.0	2.6	4.8
	30														0.0	2.5
	31															0.0

胸高直径 38cm

※表内の数字は、皮なし直径(cm)

		樹高(m)															
		17	18	19	20	21	22	23	24	25	26	27	28	29	30	31	32
地上高(m)	2	36.5	36.6	36.7	36.7	36.8	36.9	36.9	36.9	37.0	37.0	37.0	37.1	37.1	37.1	37.2	37.2
	3	34.9	35.0	35.2	35.3	35.4	35.5	35.6	35.7	35.8	35.9	35.9	36.0	36.1	36.1	36.2	36.2
	4	33.3	33.6	33.8	33.9	34.1	34.3	34.4	34.5	34.7	34.8	34.9	35.0	35.1	35.2	35.2	35.3
	5	31.8	32.1	32.4	32.7	32.9	33.1	33.3	33.4	33.6	33.7	33.9	34.0	34.1	34.2	34.3	34.4
	6	30.4	30.8	31.1	31.4	31.7	31.9	32.2	32.4	32.6	32.8	32.9	33.1	33.2	33.4	33.5	33.6
	7	28.9	29.4	29.8	30.2	30.5	30.8	31.1	31.4	31.6	31.8	32.0	32.2	32.4	32.5	32.7	32.8
	8	27.2	27.9	28.4	28.9	29.3	29.7	30.0	30.3	30.6	30.9	31.1	31.3	31.5	31.7	31.9	32.0
	9	25.5	26.3	27.0	27.6	28.1	28.5	28.9	29.3	29.6	29.9	30.2	30.4	30.7	30.9	31.1	31.3
	10	23.5	24.6	25.4	26.1	26.8	27.3	27.8	28.2	28.6	28.9	29.3	29.6	29.8	30.1	30.3	30.5
	11	21.3	22.6	23.7	24.6	25.4	26.0	26.6	27.1	27.6	28.0	28.3	28.7	29.0	29.2	29.5	29.7
	12	18.8	20.5	21.8	22.9	23.8	24.6	25.3	25.9	26.5	26.9	27.4	27.7	28.1	28.4	28.7	29.0
	13	16.0	18.0	19.7	21.0	22.2	23.1	23.9	24.7	25.3	25.8	26.3	26.8	27.2	27.5	27.9	28.2
	14	12.7	15.2	17.3	18.9	20.3	21.5	22.4	23.3	24.0	24.7	25.3	25.8	26.2	26.6	27.0	27.4
	15	9.0	12.1	14.6	16.6	18.2	19.6	20.8	21.8	22.7	23.4	24.1	24.7	25.2	25.7	26.1	26.5
	16	4.8	8.5	11.5	13.9	15.9	17.6	19.0	20.2	21.2	22.1	22.9	23.5	24.2	24.7	25.2	25.6
	17	0.0	4.5	8.1	11.0	13.4	15.3	17.0	18.4	19.6	20.6	21.5	22.3	23.0	23.6	24.2	24.7
	18		0.0	4.3	7.7	10.5	12.9	14.8	16.4	17.8	19.0	20.1	21.0	21.8	22.5	23.2	23.7
	19			0.0	4.1	7.4	10.1	12.4	14.3	15.9	17.3	18.5	19.6	20.5	21.3	22.0	22.7
	20				0.0	3.9	7.1	9.7	11.9	13.8	15.4	16.8	18.0	19.1	20.0	20.8	21.6
	21					0.0	3.7	6.8	9.3	11.5	13.4	15.0	16.3	17.5	18.6	19.5	20.4
	22						0.0	3.5	6.5	9.0	11.1	12.9	14.5	15.9	17.1	18.2	19.1
	23							0.0	3.4	6.2	8.7	10.7	12.5	14.1	15.5	16.7	17.7
	24								0.0	3.3	6.0	8.4	10.4	12.2	13.7	15.1	16.3
	25									0.0	3.1	5.8	8.1	10.1	11.8	13.3	14.7
	26										0.0	3.0	5.6	7.8	9.8	11.5	13.0
	27											0.0	2.9	5.4	7.6	9.5	11.2
	28												0.0	2.8	5.2	7.4	9.2
	29													0.0	2.7	5.1	7.1
	30														0.0	2.6	4.9
	31															0.0	2.5
	32																0.0

胸高直径 40cm

※表内の数字は、皮なし直径(cm)

		樹高(m)														
		18	19	20	21	22	23	24	25	26	27	28	29	30	31	32
地上高(m)	2	38.5	38.6	38.7	38.7	38.8	38.8	38.9	38.9	39.0	39.0	39.0	39.1	39.1	39.1	39.1
	3	36.9	37.0	37.2	37.3	37.4	37.5	37.6	37.7	37.7	37.8	37.9	38.0	38.0	38.1	38.1
	4	35.3	35.5	35.7	35.9	36.1	36.2	36.4	36.5	36.6	36.7	36.8	36.9	37.0	37.1	37.2
	5	33.8	34.1	34.4	34.6	34.8	35.0	35.2	35.4	35.5	35.7	35.8	35.9	36.0	36.2	36.3
	6	32.4	32.7	33.1	33.4	33.6	33.9	34.1	34.3	34.5	34.7	34.8	35.0	35.1	35.3	35.4
	7	30.9	31.4	31.8	32.1	32.4	32.7	33.0	33.2	33.5	33.7	33.9	34.1	34.2	34.4	34.5
	8	29.3	29.9	30.4	30.9	31.3	31.6	31.9	32.2	32.5	32.7	33.0	33.2	33.4	33.5	33.7
	9	27.7	28.4	29.0	29.6	30.0	30.5	30.8	31.2	31.5	31.8	32.0	32.3	32.5	32.7	32.9
	10	25.9	26.8	27.5	28.2	28.8	29.3	29.7	30.1	30.5	30.8	31.1	31.4	31.6	31.9	32.1
	11	23.8	25.0	25.9	26.7	27.4	28.0	28.5	29.0	29.4	29.8	30.2	30.5	30.8	31.1	31.3
	12	21.5	22.9	24.1	25.1	25.9	26.7	27.3	27.8	28.3	28.8	29.2	29.6	29.9	30.2	30.5
	13	19.0	20.7	22.1	23.3	24.3	25.2	26.0	26.6	27.2	27.7	28.2	28.6	29.0	29.3	29.7
	14	16.0	18.2	19.9	21.4	22.6	23.6	24.5	25.3	26.0	26.6	27.1	27.6	28.0	28.4	28.8
	15	12.7	15.3	17.5	19.2	20.7	21.9	23.0	23.9	24.7	25.4	26.0	26.6	27.1	27.5	27.9
	16	9.0	12.1	14.7	16.8	18.5	20.0	21.2	22.3	23.2	24.1	24.8	25.4	26.0	26.5	27.0
	17	4.8	8.5	11.6	14.1	16.2	17.9	19.4	20.6	21.7	22.7	23.5	24.2	24.9	25.5	26.0
	18	0.0	4.5	8.1	11.1	13.5	15.6	17.3	18.8	20.0	21.1	22.1	22.9	23.7	24.4	25.0
	19		0.0	4.3	7.8	10.6	13.0	15.0	16.7	18.2	19.5	20.6	21.6	22.4	23.2	23.9
	20			0.0	4.1	7.4	10.2	12.6	14.5	16.2	17.7	19.0	20.1	21.1	21.9	22.7
	21				0.0	3.9	7.1	9.8	12.1	14.1	15.7	17.2	18.5	19.6	20.6	21.4
	22					0.0	3.7	6.8	9.5	11.7	13.6	15.3	16.7	18.0	19.1	20.1
	23						0.0	3.6	6.6	9.1	11.3	13.2	14.8	16.3	17.5	18.7
	24							0.0	3.4	6.3	8.8	11.0	12.8	14.4	15.9	17.1
	25								0.0	3.3	6.1	8.5	10.6	12.4	14.0	15.5
	26									0.0	3.2	5.9	8.2	10.3	12.1	13.7
	27										0.0	3.1	5.7	8.0	10.0	11.8
	28											0.0	3.0	5.5	7.8	9.7
	29												0.0	2.9	5.3	7.5
	30													0.0	2.8	5.2
	31														0.0	2.7
	32															0.0

胸高直径 42cm

※表内の数字は、皮なし直径(cm)

		樹高(m)														
		18	19	20	21	22	23	24	25	26	27	28	29	30	31	32
地上高(m)	2	40.5	40.5	40.6	40.7	40.7	40.8	40.8	40.9	40.9	40.9	41.0	41.0	41.0	41.1	41.1
	3	38.7	38.9	39.0	39.1	39.3	39.4	39.5	39.5	39.6	39.7	39.8	39.9	39.9	40.0	40.0
	4	37.1	37.3	37.5	37.7	37.9	38.0	38.2	38.3	38.4	38.5	38.7	38.8	38.9	38.9	39.0
	5	35.5	35.8	36.1	36.3	36.6	36.8	37.0	37.1	37.3	37.4	37.6	37.7	37.8	38.0	38.1
	6	34.0	34.4	34.7	35.0	35.3	35.6	35.8	36.0	36.2	36.4	36.6	36.7	36.9	37.0	37.2
	7	32.4	32.9	33.3	33.7	34.1	34.4	34.7	34.9	35.1	35.4	35.6	35.8	35.9	36.1	36.3
	8	30.8	31.4	31.9	32.4	32.8	33.2	33.5	33.8	34.1	34.4	34.6	34.8	35.0	35.2	35.4
	9	29.1	29.8	30.5	31.0	31.5	32.0	32.4	32.7	33.1	33.4	33.6	33.9	34.1	34.3	34.6
	10	27.1	28.1	28.9	29.6	30.2	30.7	31.2	31.6	32.0	32.3	32.7	33.0	33.2	33.5	33.7
	11	25.0	26.2	27.2	28.0	28.8	29.4	30.0	30.5	30.9	31.3	31.7	32.0	32.3	32.6	32.9
	12	22.6	24.1	25.3	26.3	27.2	28.0	28.7	29.2	29.8	30.2	30.7	31.0	31.4	31.7	32.0
	13	19.9	21.7	23.2	24.5	25.6	26.5	27.3	27.9	28.6	29.1	29.6	30.0	30.4	30.8	31.1
	14	16.8	19.1	20.9	22.4	23.7	24.8	25.7	26.6	27.3	27.9	28.5	29.0	29.4	29.9	30.3
	15	13.4	16.1	18.3	20.2	21.7	23.0	24.1	25.1	25.9	26.6	27.3	27.9	28.4	28.9	29.3
	16	9.4	12.7	15.4	17.6	19.4	21.0	22.3	23.4	24.4	25.3	26.0	26.7	27.3	27.8	28.3
	17	5.0	9.0	12.2	14.8	17.0	18.8	20.3	21.7	22.8	23.8	24.7	25.4	26.1	26.8	27.3
	18	0.0	4.7	8.5	11.6	14.2	16.4	18.2	19.7	21.0	22.2	23.2	24.1	24.9	25.6	26.2
	19		0.0	4.5	8.2	11.2	13.7	15.8	17.6	19.1	20.5	21.6	22.6	23.5	24.4	25.1
	20			0.0	4.3	7.8	10.7	13.2	15.3	17.0	18.6	19.9	21.1	22.1	23.0	23.8
	21				0.0	4.1	7.5	10.3	12.7	14.8	16.5	18.1	19.4	20.6	21.6	22.5
	22					0.0	3.9	7.2	9.9	12.3	14.3	16.0	17.6	18.9	20.1	21.1
	23						0.0	3.7	6.9	9.6	11.9	13.9	15.6	17.1	18.4	19.6
	24							0.0	3.6	6.6	9.3	11.5	13.5	15.2	16.6	18.0
	25								0.0	3.5	6.4	8.9	11.1	13.1	14.7	16.2
	26									0.0	3.3	6.2	8.7	10.8	12.7	14.4
	27										0.0	3.2	6.0	8.4	10.5	12.4
	28											0.0	3.1	5.8	8.1	10.2
	29												0.0	3.0	5.6	7.9
	30													0.0	2.9	5.4
	31														0.0	2.8
	32															0.0

胸高直径 44cm

※表内の数字は、皮なし直径(cm)

		樹高(m)														
		18	19	20	21	22	23	24	25	26	27	28	29	30	31	32
地上高(m)	2	42.4	42.5	42.5	42.6	42.7	42.7	42.8	42.8	42.9	42.9	42.9	43.0	43.0	43.0	43.1
	3	40.6	40.7	40.9	41.0	41.1	41.2	41.3	41.4	41.5	41.6	41.7	41.8	41.8	41.9	41.9
	4	38.9	39.1	39.3	39.5	39.7	39.8	40.0	40.1	40.3	40.4	40.5	40.6	40.7	40.8	40.9
	5	37.2	37.5	37.8	38.1	38.3	38.5	38.7	38.9	39.1	39.2	39.2	39.4	39.5	39.6	39.8
	6	35.6	36.0	36.4	36.7	37.0	37.3	37.5	37.7	37.9	38.1	38.3	38.5	38.6	38.8	38.9
	7	34.0	34.5	34.9	35.3	35.7	36.0	36.3	36.6	36.8	37.0	37.3	37.5	37.7	37.8	38.0
	8	32.3	32.9	33.5	33.9	34.4	34.8	35.1	35.4	35.7	36.0	36.2	36.5	36.7	36.9	37.1
	9	30.4	31.2	31.9	32.5	33.0	33.5	33.9	34.3	34.6	34.9	35.2	35.5	35.8	36.0	36.2
	10	28.4	29.4	30.3	31.0	31.6	32.2	32.7	33.1	33.5	33.9	34.2	34.5	34.8	35.1	35.3
	11	26.2	27.5	28.5	29.4	30.1	30.8	31.4	31.9	32.4	32.8	33.2	33.5	33.9	34.2	34.4
	12	23.7	25.2	26.5	27.6	28.5	29.3	30.0	30.6	31.2	31.7	32.1	32.5	32.9	33.2	33.5
	13	20.9	22.8	24.3	25.7	26.8	27.7	28.6	29.3	29.9	30.5	31.0	31.5	31.9	32.3	32.6
	14	17.6	20.0	21.9	23.5	24.8	26.0	27.0	27.8	28.6	29.2	29.8	30.4	30.8	31.3	31.7
	15	14.0	16.9	19.2	21.1	22.7	24.1	25.2	26.3	27.1	27.9	28.6	29.2	29.8	30.3	30.7
	16	9.9	13.3	16.2	18.5	20.4	22.0	23.4	24.5	25.6	26.5	27.3	28.0	28.6	29.2	29.7
	17	5.2	9.4	12.7	15.5	17.8	19.7	21.3	22.7	23.9	24.9	25.8	26.7	27.4	28.0	28.6
	18	0.0	5.0	8.9	12.2	14.9	17.1	19.0	20.6	22.0	23.3	24.3	25.2	26.1	26.8	27.5
	19		0.0	4.7	8.5	11.7	14.3	16.5	18.4	20.0	21.4	22.7	23.7	24.7	25.5	26.3
	20			0.0	4.5	8.2	11.2	13.8	16.0	17.9	19.5	20.9	22.1	23.2	24.1	25.0
	21				0.0	4.3	7.8	10.8	13.3	15.5	17.3	18.9	20.3	21.5	22.6	23.6
	22					0.0	4.1	7.5	10.4	12.9	15.0	16.8	18.4	19.8	21.0	22.1
	23						0.0	3.9	7.2	10.0	12.4	14.5	16.3	17.9	19.3	20.5
	24							0.0	3.8	7.0	9.7	12.0	14.1	15.9	17.4	18.8
	25								0.0	3.6	6.7	9.4	11.7	13.7	15.4	17.0
	26									0.0	3.5	6.5	9.1	11.3	13.3	15.0
	27										0.0	3.4	6.3	8.8	11.0	12.9
	28											0.0	3.2	6.1	8.5	10.7
	29												0.0	3.1	5.9	8.3
	30													0.0	3.0	5.7
	31														0.0	2.9
	32															0.0

胸高直径 46cm

※表内の数字は、皮なし直径(cm)

		樹高(m)																
		18	19	20	21	22	23	24	25	26	27	28	29	30	31	32	33	34
地上高(m)	2	44.3	44.4	44.5	44.5	44.6	44.7	44.7	44.8	44.8	44.8	44.9	44.9	45.0	45.0	45.0	45.0	45.1
	3	42.4	42.6	42.7	42.9	43.0	43.1	43.2	43.3	43.4	43.5	43.6	43.7	43.7	43.8	43.9	43.9	44.0
	4	40.6	40.9	41.1	41.3	41.5	41.7	41.8	42.0	42.1	42.2	42.3	42.5	42.6	42.7	42.8	42.9	42.9
	5	38.9	39.2	39.5	39.8	40.0	40.3	40.5	40.7	40.8	41.0	41.2	41.3	41.4	41.6	41.7	41.8	41.9
	6	37.2	37.7	38.0	38.4	38.7	38.9	39.2	39.4	39.7	39.9	40.0	40.2	40.4	40.5	40.7	40.8	41.0
	7	35.5	36.1	36.5	36.9	37.3	37.6	38.0	38.2	38.5	38.7	39.0	39.2	39.4	39.5	39.7	39.9	40.0
	8	33.7	34.4	35.0	35.5	35.9	36.3	36.7	37.0	37.3	37.6	37.9	38.1	38.4	38.6	38.8	39.0	39.1
	9	31.8	32.7	33.4	34.0	34.5	35.0	35.5	35.8	36.2	36.5	36.8	37.1	37.4	37.6	37.8	38.1	38.3
	10	29.7	30.8	31.7	32.4	33.1	33.6	34.2	34.6	35.0	35.4	35.8	36.1	36.4	36.7	36.9	37.2	37.4
	11	27.4	28.7	29.8	30.7	31.5	32.2	32.8	33.4	33.8	34.3	34.7	35.1	35.4	35.7	36.0	36.3	36.5
	12	24.8	26.4	27.7	28.9	29.8	30.7	31.4	32.0	32.6	33.1	33.6	34.0	34.4	34.7	35.1	35.4	35.7
	13	21.8	23.8	25.5	26.8	28.0	29.0	29.9	30.6	31.3	31.9	32.4	32.9	33.3	33.7	34.1	34.5	34.8
	14	18.4	20.9	22.9	24.6	26.0	27.2	28.2	29.1	29.9	30.6	31.2	31.7	32.3	32.7	33.1	33.5	33.9
	15	14.6	17.6	20.1	22.1	23.8	25.2	26.4	27.4	28.4	29.2	29.9	30.5	31.1	31.6	32.1	32.5	33.0
	16	10.3	14.0	16.9	19.3	21.3	23.0	24.4	25.7	26.7	27.7	28.5	29.2	29.9	30.5	31.0	31.5	32.0
	17	5.5	9.8	13.3	16.2	18.6	20.6	22.3	23.7	25.0	26.1	27.0	27.9	28.6	29.3	29.9	30.5	31.0
	18	0.0	5.2	9.4	12.8	15.6	17.9	19.9	21.6	23.0	24.3	25.4	26.4	27.3	28.0	28.7	29.4	29.9
	19		0.0	4.9	8.9	12.2	15.0	17.3	19.3	20.9	22.4	23.7	24.8	25.8	26.7	27.5	28.2	28.8
	20			0.0	4.7	8.5	11.7	14.4	16.7	18.7	20.3	21.8	23.1	24.2	25.2	26.1	26.9	27.6
	21				0.0	4.5	8.2	11.3	13.9	16.2	18.1	19.8	21.2	22.5	23.7	24.7	25.6	26.4
	22					0.0	4.3	7.9	10.9	13.5	15.7	17.6	19.2	20.7	22.0	23.1	24.1	25.1
	23						0.0	4.1	7.6	10.5	13.0	15.2	17.1	18.7	20.2	21.5	22.6	23.6
	24							0.0	3.9	7.3	10.1	12.6	14.7	16.6	18.2	19.7	21.0	22.1
	25								0.0	3.8	7.0	9.8	12.2	14.3	16.1	17.8	19.2	20.5
	26									0.0	3.6	6.8	9.5	11.8	13.9	15.7	17.3	18.8
	27										0.0	3.5	6.6	9.2	11.5	13.5	15.3	16.9
	28											0.0	3.4	6.3	8.9	11.2	13.2	14.9
	29												0.0	3.3	6.1	8.7	10.9	12.8
	30													0.0	3.2	6.0	8.4	10.6
	31														0.0	3.1	5.8	8.2
	32															0.0	3.0	5.6
	33																0.0	2.9
	34																	0.0

胸高直径 48cm

※表内の数字は、皮なし直径(cm)

		樹高(m)																
		18	19	20	21	22	23	24	25	26	27	28	29	30	31	32	33	34
地上高(m)	2	46.3	46.3	46.4	46.5	46.5	46.6	46.7	46.7	46.8	46.8	46.8	46.9	46.9	46.9	47.0	47.0	47.0
	3	44.3	44.4	44.6	44.7	44.9	45.0	45.1	45.2	45.3	45.4	45.5	45.5	45.6	45.7	45.8	45.8	45.9
	4	42.4	42.6	42.9	43.1	43.3	43.5	43.6	43.8	43.9	44.1	44.2	44.3	44.4	44.5	44.6	44.7	44.8
	5	40.6	41.0	41.3	41.5	41.8	42.0	42.2	42.4	42.6	42.8	43.0	43.1	43.3	43.4	43.5	43.6	43.7
	6	38.9	39.3	39.7	40.0	40.3	40.6	40.9	41.2	41.4	41.6	41.8	42.0	42.1	42.3	42.5	42.6	42.7
	7	37.1	37.6	38.1	38.5	38.9	39.3	39.6	39.9	40.2	40.4	40.7	40.9	41.1	41.3	41.4	41.6	41.8
	8	35.2	35.9	36.5	37.0	37.5	37.9	38.3	38.7	39.0	39.3	39.5	39.8	40.0	40.3	40.5	40.7	40.8
	9	33.2	34.1	34.8	35.5	36.0	36.5	37.0	37.4	37.8	38.1	38.4	38.7	39.0	39.3	39.5	39.7	39.9
	10	31.0	32.1	33.0	33.8	34.5	35.1	35.6	36.1	36.6	37.0	37.3	37.7	38.0	38.3	38.5	38.8	39.0
	11	28.6	29.9	31.1	32.0	32.9	33.6	34.2	34.8	35.3	35.8	36.2	36.6	36.9	37.3	37.6	37.9	38.1
	12	25.9	27.5	28.9	30.1	31.1	32.0	32.7	33.4	34.0	34.5	35.0	35.5	35.9	36.3	36.6	36.9	37.2
	13	22.8	24.8	26.6	28.0	29.2	30.2	31.1	31.9	32.6	33.3	33.8	34.3	34.8	35.2	35.6	36.0	36.3
	14	19.3	21.8	23.9	25.6	27.1	28.3	29.4	30.4	31.2	31.9	32.5	33.1	33.7	34.1	34.6	35.0	35.4
	15	15.3	18.4	20.9	23.0	24.8	26.3	27.5	28.6	29.6	30.4	31.2	31.9	32.5	33.0	33.5	34.0	34.4
	16	10.8	14.6	17.6	20.1	22.2	24.0	25.5	26.8	27.9	28.9	29.7	30.5	31.2	31.8	32.4	32.9	33.4
	17	5.7	10.2	13.9	16.9	19.4	21.5	23.2	24.7	26.1	27.2	28.2	29.1	29.9	30.6	31.2	31.8	32.3
	18	0.0	5.4	9.8	13.3	16.2	18.7	20.8	22.5	24.0	25.4	26.5	27.5	28.4	29.2	30.0	30.6	31.2
	19		0.0	5.1	9.3	12.8	15.6	18.0	20.1	21.9	23.4	24.7	25.9	26.9	27.8	28.7	29.4	30.1
	20			0.0	4.9	8.9	12.3	15.1	17.4	19.5	21.2	22.8	24.1	25.3	26.3	27.2	28.1	28.8
	21				0.0	4.7	8.5	11.8	14.5	16.9	18.9	20.6	22.2	23.5	24.7	25.7	26.7	27.5
	22					0.0	4.5	8.2	11.4	14.0	16.3	18.3	20.1	21.6	22.9	24.1	25.2	26.1
	23						0.0	4.3	7.9	11.0	13.6	15.8	17.8	19.5	21.1	22.4	23.6	24.7
	24							0.0	4.1	7.6	10.6	13.1	15.4	17.3	19.0	20.5	21.9	23.1
	25								0.0	4.0	7.3	10.2	12.7	14.9	16.9	18.5	20.0	21.4
	26									0.0	3.8	7.1	9.9	12.4	14.5	16.4	18.1	19.6
	27										0.0	3.7	6.8	9.6	12.0	14.1	16.0	17.6
	28											0.0	3.5	6.6	9.3	11.7	13.7	15.6
	29												0.0	3.4	6.4	9.0	11.3	13.4
	30													0.0	3.3	6.2	8.8	11.0
	31														0.0	3.2	6.0	8.5
	32															0.0	3.1	5.9
	33																0.0	3.0
	34																	0.0

胸高直径 50cm

※表内の数字は、皮なし直径(cm)

		樹高(m)																
		18	19	20	21	22	23	24	25	26	27	28	29	30	31	32	33	34
地上高(m)	2	48.2	48.3	48.4	48.4	48.5	48.5	48.6	48.7	48.7	48.7	48.8	48.8	48.9	48.9	48.9	49.0	49.0
	3	46.1	46.3	46.4	46.6	46.7	46.9	47.0	47.1	47.2	47.3	47.4	47.4	47.5	47.6	47.7	47.7	47.8
	4	44.2	44.4	44.7	44.9	45.1	45.3	45.4	45.6	45.8	45.9	46.0	46.1	46.3	46.4	46.5	46.6	46.7
	5	42.3	42.7	43.0	43.3	43.5	43.8	44.0	44.2	44.4	44.6	44.7	44.9	45.1	45.2	45.3	45.4	45.6
	6	40.5	40.9	41.3	41.7	42.0	42.3	42.6	42.9	43.1	43.3	43.5	43.7	43.9	44.1	44.2	44.4	44.5
	7	38.6	39.2	39.7	40.1	40.6	40.9	41.3	41.6	41.8	42.1	42.3	42.6	42.8	43.0	43.2	43.4	43.5
	8	36.7	37.4	38.0	38.6	39.1	39.5	39.9	40.3	40.6	40.9	41.2	41.5	41.7	41.9	42.1	42.4	42.5
	9	34.6	35.5	36.3	36.9	37.5	38.1	38.5	39.0	39.4	39.7	40.0	40.3	40.6	40.9	41.1	41.4	41.6
	10	32.3	33.4	34.4	35.2	35.9	36.6	37.1	37.6	38.1	38.5	38.9	39.2	39.6	39.9	40.1	40.4	40.6
	11	29.8	31.2	32.4	33.4	34.2	35.0	35.7	36.3	36.8	37.3	37.7	38.1	38.5	38.8	39.1	39.4	39.7
	12	26.9	28.7	30.1	31.4	32.4	33.3	34.1	34.8	35.4	36.0	36.5	37.0	37.4	37.8	38.1	38.5	38.8
	13	23.7	25.9	27.7	29.2	30.4	31.5	32.4	33.3	34.0	34.6	35.2	35.8	36.2	36.7	37.1	37.5	37.8
	14	20.1	22.7	24.9	26.7	28.2	29.5	30.6	31.6	32.5	33.2	33.9	34.5	35.1	35.6	36.0	36.4	36.8
	15	15.9	19.2	21.8	24.0	25.8	27.4	28.7	29.8	30.8	31.7	32.5	33.2	33.8	34.4	34.9	35.4	35.8
	16	11.2	15.2	18.4	21.0	23.2	25.0	26.5	27.9	29.1	30.1	31.0	31.8	32.5	33.2	33.7	34.3	34.8
	17	5.9	10.7	14.5	17.6	20.2	22.4	24.2	25.8	27.1	28.3	29.4	30.3	31.1	31.9	32.5	33.1	33.7
	18	0.0	5.6	10.2	13.9	16.9	19.5	21.6	23.5	25.0	26.4	27.6	28.7	29.6	30.5	31.2	31.9	32.5
	19		0.0	5.3	9.7	13.3	16.3	18.8	20.9	22.8	24.4	25.7	27.0	28.0	29.0	29.8	30.6	31.3
	20			0.0	5.1	9.3	12.8	15.7	18.2	20.3	22.1	23.7	25.1	26.3	27.4	28.4	29.3	30.0
	21				0.0	4.9	8.9	12.3	15.1	17.6	19.7	21.5	23.1	24.5	25.7	26.8	27.8	28.7
	22					0.0	4.7	8.5	11.8	14.6	17.0	19.1	20.9	22.5	23.9	25.1	26.2	27.2
	23						0.0	4.5	8.2	11.4	14.1	16.5	18.6	20.3	21.9	23.3	24.6	25.7
	24							0.0	4.3	7.9	11.0	13.7	16.0	18.0	19.8	21.4	22.8	24.0
	25								0.0	4.1	7.6	10.7	13.3	15.6	17.6	19.3	20.9	22.3
	26									0.0	4.0	7.4	10.3	12.9	15.1	17.1	18.8	20.4
	27										0.0	3.8	7.1	10.0	12.5	14.7	16.7	18.4
	28											0.0	3.7	6.9	9.7	12.1	14.3	16.2
	29												0.0	3.6	6.7	9.4	11.8	13.9
	30													0.0	3.5	6.5	9.1	11.5
	31														0.0	3.3	6.3	8.9
	32															0.0	3.2	6.1
	33																0.0	3.1
	34																	0.0

【岩手版カラマツ細り表…B】

長さ:2m毎

胸高直径 10cm

※表内の数字は、皮なし直径(cm)

		樹高(m)							
		5	6	7	8	9	10	11	12
長さ(m)	2		6.0		4.7		3.9		3.3
	3	8.8		6.9		5.7		4.8	
	4		9.0		7.4		6.3		5.5
	5	12.2		9.2		7.8		6.8	
	6		11.8		9.3		8.0		7.1
	7			11.5		9.3		8.2	
	8				11.4		9.4		8.3
	9					11.2		9.4	
	10						11.1		9.5
	11							11.0	
	12								10.9

胸高直径 11cm

※表内の数字は、皮なし直径(cm)

		樹高(m)								
		5	6	7	8	9	10	11	12	13
長さ(m)	2		6.6		5.2		4.2		3.6	
	3	9.7		7.6		6.3		5.3		4.6
	4		9.9		8.1		7.0		6.1	
	5	13.4		10.1		8.5		7.5		6.6
	6		13.0		10.2		8.8		7.8	
	7			12.7		10.3		9.0		8.1
	8				12.5		10.3		9.2	
	9					12.3		10.4		9.3
	10						12.2		10.4	
	11							12.1		10.5
	12								12.0	
	13									11.9

胸高直径 12cm

※表内の数字は、皮なし直径(cm)

		樹高(m)								
		5	6	7	8	9	10	11	12	13
長さ(m)	2		7.2		5.6		4.6		3.9	
	3	10.5		8.3		6.8		5.8		5.1
	4		10.8		8.9		7.6		6.6	
	5	14.6		11.0		9.3		8.1		7.3
	6		14.2		11.1		9.6		8.5	
	7			13.9		11.2		9.8		8.8
	8				13.6		11.3		10.0	
	9					13.4		11.3		10.1
	10						13.3		11.4	
	11							13.2		11.4
	12								13.1	
	13									13.0

胸高直径 13cm

※表内の数字は、皮なし直径(cm)

		樹高(m)												
		5	6	7	8	9	10	11	12	13	14	15	16	17
長さ(m)	2		7.8		6.1		5.0		4.3		3.7		3.3	
	3	11.4		9.0		7.4		6.3		5.5		4.9		4.4
	4		11.7		9.6		8.2		7.2		6.4		5.7	
	5	15.8		11.9		10.1		8.8		7.9		7.1		6.4
	6		15.3		12.0		10.4		9.3		8.4		7.6	
	7			15.0		12.1		10.6		9.6		8.7		8.1
	8				14.8		12.2		10.8		9.8		9.1	
	9					14.6		12.3		11.0		10.1		9.3
	10						14.4		12.3		11.1		10.2	
	11							14.3		12.4		11.2		10.4
	12								14.2		12.4		11.3	
	13									14.1		12.4		11.4
	14										14.0		12.5	
	15											13.9		12.5
	16												13.9	
	17													13.8

胸高直径 14cm

※表内の数字は、皮なし直径(cm)

		樹高(m)													
		5	6	7	8	9	10	11	12	13	14	15	16	17	
長さ(m)	2		8.4		6.6		5.4		4.6		4.0		3.5		
	3	12.3		9.6		8.0		6.8		5.9		5.2		4.7	
	4		12.6		10.4		8.9		7.8		6.9		6.2		6.9
	5	17.0		12.8		10.9		9.5		8.5		7.6		6.9	
	6		16.5		13.0		11.2		10.0		9.0		8.2		
	7			16.2		13.1		11.4		10.3		9.4		8.7	
	8				15.9		13.1		11.7		10.6		9.8		
	9					15.7		13.2		11.8		10.8		10.0	
	10						15.5		13.3		12.0		11.0		
	11							15.4		13.3		12.1		11.2	
	12								15.3		13.4		12.2		
	13									15.2		13.4		12.3	
	14										15.1		13.4		
	15											15.0		13.5	
	16												15.0		
	17													14.9	

胸高直径 16cm

※表内の数字は、皮なし直径(cm)

		樹高 (m)											
		9	10	11	12	13	14	15	16	17	18	19	20
長さ(m)	2		6.2		5.2		4.5		4.0		3.6		3.3
	3	9.1		7.8		6.8		6.0		5.4		4.9	
	4		10.1		8.9		7.9		7.1		6.4		5.9
	5	12.4		10.9		9.7		8.7		7.9		7.3	
	6		12.8		11.4		10.3		9.4		8.6		8.0
	7	14.9		13.1		11.8		10.8		9.9		9.2	
	8		15.0		13.3		12.1		11.2		10.3		9.6
	9	17.9		15.1		13.5		12.4		11.5		10.7	
	10		17.7		15.2		13.7		12.6		11.7		11.0
	11			17.6		15.2		13.8		12.8		12.0	
	12				17.4		15.3		13.9		13.0		12.2
	13					17.3		15.3		14.0		13.1	
	14						17.2		15.4		14.1		13.2
	15							17.2		15.4		14.2	
	16								17.1		15.4		14.3
	17									17.0		15.4	
	18										17.0		15.5
	19											16.9	
	20												16.9

胸高直径 18cm

※表内の数字は、皮なし直径(cm)

		樹高(m)														
		10	11	12	13	14	15	16	17	18	19	20	21	22	23	24
長さ(m)	2	6.9		5.9		5.1		4.5		4.0		3.7		3.3		3.1
	3		8.7		7.6		6.7		6.0		5.5		5.0		4.6	
	4	11.4		10.0		8.8		8.0		7.2		6.6		6.1		5.6
	5		12.2		10.9		9.8		8.9		8.2		7.6		7.0	
	6	14.4		12.8		11.6		10.6		9.7		9.0		8.3		7.8
	7		14.7		13.3		12.1		11.1		10.3		9.6		9.0	
	8	16.9		15.0		13.6		12.5		11.6		10.9		10.2		9.6
	9		17.0		15.2		13.9		12.9		12.0		11.3		10.6	
	10	20.0		17.1		15.4		14.2		13.2		12.4		11.7		11.0
	11		19.8		17.1		15.5		14.4		13.5		12.7		12.0	
	12			19.6		17.2		15.7		14.6		13.7		12.9		12.3
	13				19.5		17.2		15.8		14.7		13.9		13.2	
	14					19.4		17.3		15.9		14.9		14.1		13.4
	15						19.3		17.3		16.0		15.0		14.2	
	16							19.2		17.3		16.1		15.1		14.4
	17								19.2		17.4		16.2		15.2	
	18									19.1		17.4		16.2		15.3
	19										19.0		17.4		16.3	
	20											19.0		17.5		16.4
	21												18.9		17.5	
	22													18.9		17.5
	23														18.9	
	24															18.8

胸高直径 20cm

※表内の数字は、皮なし直径(cm)

		樹高(m)																	
		11	12	13	14	15	16	17	18	19	20	21	22	23	24	25	26	27	28
長さ(m)	2		6.5		5.7		5.0		4.5		4.1		3.7		3.4		3.2		2.9
	3	9.7		8.4		7.5		6.7		6.1		5.5		5.1		4.7		4.4	
	4		11.1		9.8		8.8		8.0		7.3		6.8		6.3		5.8		5.5
	5	13.6		12.1		10.9		9.9		9.1		8.4		7.8		7.3		6.8	
	6		14.2		12.9		11.7		10.8		10.0		9.3		8.7		8.1		7.6
	7	16.4		14.7		13.5		12.4		11.5		10.7		10.0		9.4		8.8	
	8		16.6		15.1		13.9		12.9		12.1		11.3		10.6		10.0		9.5
	9	18.9		16.9		15.5		14.3		13.4		12.5		11.8		11.2		10.6	
	10		19.0		17.1		15.7		14.7		13.8		13.0		12.3		11.6		11.0
	11	22.0		19.0		17.3		16.0		15.0		14.1		13.3		12.6		12.0	
	12		21.8		19.1		17.4		16.2		15.2		14.4		13.6		13.0		12.4
	13			21.7		19.1		17.5		16.4		15.4		14.6		13.9		13.3	
	14				21.6		19.2		17.7		16.5		15.6		14.9		14.2		13.6
	15					21.4		19.2		17.8		16.7		15.8		15.1		14.4	
	16						21.4		19.3		17.9		16.8		16.0		15.2		14.6
	17							21.3		19.3		18.0		16.9		16.1		15.4	
	18								21.2		19.3		18.0		17.0		16.2		15.6
	19									21.1		19.4		18.1		17.1		16.4	
	20										21.1		19.4		18.2		17.2		16.5
	21											21.0		19.4		18.2		17.3	
22												21.0		19.4		18.3		17.4	
23													20.9		19.5		18.4		
24														20.9		19.5		18.4	
25															20.9		19.5		
26																20.8		19.5	
27																	20.8		
28																		20.8	

胸高直径 22cm

※表内の数字は、皮なし直径(cm)

		樹高(m)																
		12	13	14	15	16	17	18	19	20	21	22	23	24	25	26	27	28
長さ(m)	2	7.2		6.2		5.5		4.9		4.5		4.1		3.8		3.5		3.2
	3		9.3		8.2		7.4		6.7		6.1		5.6		5.2		4.8	
	4	12.2		10.8		9.7		8.8		8.1		7.4		6.9		6.4		6.0
	5		13.3		12.0		10.9		10.0		9.2		8.6		8.0		7.5	
	6	15.7		14.1		12.9		11.8		11.0		10.2		9.5		8.9		8.4
	7		16.2		14.8		13.6		12.6		11.8		11.0		10.3		9.7	
	8	18.3		16.7		15.3		14.2		13.3		12.4		11.7		11.0		10.4
	9		18.6		17.0		15.8		14.7		13.8		13.0		12.3		11.6	
	10	20.9		18.8		17.3		16.1		15.1		14.3		13.5		12.8		12.2
	11		20.9		19.0		17.6		16.5		15.5		14.7		13.9		13.2	
	12	24.0		21.0		19.2		17.8		16.7		15.8		15.0		14.3		13.6
	13		23.8		21.1		19.3		18.0		17.0		16.1		15.3		14.6	
	14			23.7		21.1		19.4		18.2		17.2		16.3		15.6		14.9
	15				23.6		21.2		19.5		18.3		17.4		16.6		15.8	
	16					23.5		21.2		19.7		18.5		17.6		16.8		16.1
	17						23.4		21.2		19.8		18.6		17.7		16.9	
	18							23.3		21.3		19.8		18.7		17.9		17.1
	19								23.3		21.3		19.9		18.9		18.0	
	20									23.2		21.3		20.0		19.0		18.1
	21										23.1		21.4		20.1		19.1	
22											23.1		21.4		20.1		19.2	
23												23.0		21.4		20.2		
24													23.0		21.4		20.2	
25														23.0		21.4		
26															22.9		21.5	
27																22.9		
28																	22.9	

胸高直径 24cm

※表内の数字は、皮なし直径(cm)

		樹高(m)															
		13	14	15	16	17	18	19	20	21	22	23	24	25	26	27	28
長さ(m)	2		6.8		6.0		5.4		4.9		4.5		4.1		3.8		3.5
	3	10.1		9.0		8.0		7.3		6.7		6.1		5.7		5.3	
	4		11.8		10.6		9.6		8.8		8.1		7.5		7.0		6.6
	5	14.5		13.1		11.9		10.9		10.1		9.3		8.7		8.2	
	6		15.4		14.1		12.9		12.0		11.1		10.4		9.7		9.2
	7	17.7		16.1		14.9		13.8		12.8		12.0		11.3		10.6	
	8		18.2		16.7		15.5		14.5		13.6		12.7		12.0		11.4
	9	20.3		18.6		17.2		16.1		15.1		14.2		13.4		12.7	
	10		20.5		18.9		17.6		16.5		15.6		14.7		13.9		13.3
	11	22.8		20.7		19.2		18.0		16.9		16.0		15.2		14.4	
	12		22.9		20.9		19.4		18.3		17.3		16.4		15.6		14.9
	13	26.0		23.0		21.1		19.6		18.5		17.6		16.7		15.9	
	14		25.9		23.0		21.2		19.8		18.8		17.8		17.0		16.3
	15			25.7		23.1		21.3		20.0		19.0		18.1		17.3	
	16				25.6		23.1		21.4		20.2		19.2		18.3		17.5
	17					25.5		23.2		21.5		20.3		19.3		18.5	
	18						25.5		23.2		21.6		20.5		19.5		18.7
	19							25.4		23.2		21.7		20.6		19.6	
	20								25.3		23.3		21.8		20.7		19.8
	21									25.2		23.3		21.9		20.8	
	22										25.2		23.3		22.0		20.9
	23											25.1		23.4		22.0	
	24												25.1		23.4		22.1
	25													25.0		23.4	
	26														25.0		23.4
	27															25.0	
	28																24.9

胸高直径 26cm

※表内の数字は、皮なし直径(cm)

		樹高(m)																
		14	15	16	17	18	19	20	21	22	23	24	25	26	27	28	29	30
長さ(m)	2	7.4		6.5		5.8		5.3		4.8		4.4		4.1		3.8		3.6
	3		9.7		8.7		7.9		7.2		6.6		6.1		5.7		5.4	
	4	12.8		11.5		10.4		9.5		8.8		8.2		7.6		7.1		6.7
	5		14.2		12.9		11.8		10.9		10.1		9.4		8.9		8.3	
	6	16.7		15.2		14.0		12.9		12.0		11.2		10.5		9.9		9.4
	7		17.5		16.1		14.9		13.9		13.0		12.2		11.5		10.9	
	8	19.7		18.1		16.8		15.7		14.7		13.8		13.0		12.3		11.7
	9		20.1		18.6		17.4		16.3		15.4		14.5		13.7		13.0	
	10	22.2		20.5		19.1		17.9		16.9		15.9		15.1		14.4		13.7
	11		22.4		20.8		19.4		18.3		17.3		16.4		15.6		14.9	
	12	24.8		22.6		21.0		19.8		18.7		17.7		16.9		16.1		15.4
	13		24.9		22.8		21.3		20.1		19.0		18.1		17.3		16.5	
	14	28.0		25.0		23.0		21.5		20.3		19.3		18.4		17.6		16.9
	15		27.9		25.0		23.1		21.7		20.5		19.6		18.7		17.9	
	16			27.8		25.1		23.2		21.9		20.7		19.8		19.0		18.2
	17				27.7		25.1		23.3		22.0		20.9		20.0		19.2	
	18					27.6		25.1		23.4		22.2		21.1		20.2		19.4
	19						27.5		25.2		23.5		22.3		21.3		20.4	
	20							27.4		25.2		23.6		22.4		21.4		20.6
	21								27.3		25.2		23.7		22.5		21.6	
22									27.3		25.3		23.8		22.6		21.7	
23										27.2		25.3		23.9		22.7		
24											27.2		25.3		23.9		22.8	
25												27.1		25.3		24.0		
26													27.1		25.4		24.1	
27														27.1		25.4		
28															27.0		25.4	
29																27.0		
30																	26.9	

胸高直径 28cm

※表内の数字は、皮なし直径(cm)

		樹高(m)															
		15	16	17	18	19	20	21	22	23	24	25	26	27	28	29	30
長さ(m)	2		7.0		6.3		5.7		5.2		4.8		4.4		4.1		3.9
	3	10.5		9.4		8.5		7.8		7.1		6.6		6.2		5.8	
	4		12.4		11.2		10.3		9.5		8.8		8.2		7.7		7.2
	5	15.3		13.9		12.7		11.7		10.9		10.2		9.5		9.0	
	6		16.4		15.1		13.9		13.0		12.1		11.4		10.7		10.1
	7	18.8		17.3		16.1		15.0		14.0		13.1		12.4		11.7	
	8		19.5		18.1		16.9		15.8		14.9		14.0		13.3		12.6
	9	21.7		20.1		18.7		17.6		16.5		15.6		14.8		14.1	
	10		22.0		20.5		19.3		18.2		17.2		16.3		15.5		14.7
	11	24.2		22.4		20.9		19.7		18.7		17.7		16.8		16.1	
	12		24.4		22.7		21.3		20.1		19.1		18.2		17.4		16.6
	13	26.8		24.6		22.9		21.6		20.5		19.5		18.6		17.8	
	14		26.9		24.7		23.1		21.9		20.8		19.8		19.0		18.2
	15	30.0		26.9		24.9		23.4		22.1		21.1		20.2		19.3	
	16		29.9		27.0		25.0		23.5		22.3		21.3		20.4		19.6
	17			29.8		27.0		25.1		23.7		22.5		21.6		20.7	
	18				29.7		27.1		25.2		23.9		22.7		21.8		20.9
	19					29.6		27.1		25.4		24.0		22.9		22.0	
	20						29.5		27.2		25.4		24.1		23.1		22.2
	21							29.5		27.2		25.5		24.3		23.2	
22								29.4		27.2		25.6		24.4		23.4	
23									29.3		27.2		25.7		24.5		
24										29.3		27.3		25.8		24.6	
25											29.2		27.3		25.8		
26												29.2		27.3		25.9	
27													29.1		27.3		
28														29.1		27.4	
29															29.1		
30																29.0	

胸高直径 30cm

※表内の数字は、皮なし直径(cm)

		樹高(m)															
		16	17	18	19	20	21	22	23	24	25	26	27	28	29	30	31
長さ(m)	2	7.5		6.7		6.1		5.6		5.1		4.7		4.4		4.1	
	3		10.0		9.1		8.3		7.7		7.1		6.6		6.2		5.8
	4	13.3		12.0		11.0		10.2		9.4		8.8		8.2		7.7	
	5		14.9		13.6		12.6		11.7		10.9		10.2		9.6		9.1
	6	17.6		16.2		14.9		13.9		13.0		12.2		11.5		10.8	
	7		18.6		17.2		16.0		15.0		14.1		13.3		12.5		11.9
	8	20.9		19.4		18.1		16.9		15.9		15.0		14.2		13.5	
	9		21.5		20.1		18.8		17.7		16.7		15.9		15.1		14.3
	10	23.6		22.0		20.6		19.4		18.4		17.4		16.6		15.8	
	11		24.0		22.4		21.1		20.0		19.0		18.0		17.2		16.4
	12	26.1		24.3		22.8		21.6		20.5		19.5		18.6		17.8	
	13		26.3		24.6		23.1		21.9		20.9		19.9		19.1		18.3
	14	28.8		26.5		24.8		23.4		22.3		21.3		20.3		19.5	
	15		28.9		26.7		25.0		23.7		22.6		21.6		20.7		19.9
	16	32.0		28.9		26.8		25.2		23.9		22.9		21.9		21.0	
	17		31.9		29.0		26.9		25.4		24.2		23.1		22.2		21.3
	18			31.8		29.0		27.1		25.6		24.4		23.3		22.4	
	19				31.7		29.1		27.2		25.7		24.5		23.5		22.7
	20					31.6		29.1		27.3		25.9		24.7		23.7	
	21						31.6		29.1		27.4		26.0		24.9		23.9
22							31.5		29.2		27.5		26.1		25.0		
23								31.4		29.2		27.5		26.2		25.2	
24									31.4		29.2		27.6		26.3		
25										31.3		29.2		27.7		26.4	
26											31.3		29.3		27.8		
27												31.2		29.3		27.8	
28													31.2		29.3		
29														31.1		29.3	
30															31.1		
31																31.1	

胸高直径 32cm

※表内の数字は、皮なし直径(cm)

		樹高(m)															
		16	17	18	19	20	21	22	23	24	25	26	27	28	29	30	31
長さ(m)	2	8.0		7.2		6.5		5.9		5.5		5.1		4.7		4.4	
	3		10.7		9.7		8.9		8.2		7.6		7.1		6.6		6.2
	4	14.1		12.8		11.7		10.8		10.0		9.4		8.8		8.2	
	5		15.9		14.5		13.4		12.5		11.6		10.9		10.2		9.7
	6	18.8		17.2		15.9		14.8		13.8		13.0		12.2		11.5	
	7		19.8		18.4		17.1		16.0		15.0		14.2		13.4		12.7
	8	22.3		20.7		19.3		18.1		17.0		16.0		15.2		14.4	
	9		22.9		21.4		20.1		18.9		17.9		16.9		16.1		15.3
	10	25.2		23.5		22.0		20.7		19.6		18.6		17.7		16.8	
	11		25.6		23.9		22.5		21.3		20.2		19.3		18.4		17.5
	12	27.9		25.9		24.3		23.0		21.8		20.8		19.8		19.0	
	13		28.1		26.2		24.7		23.4		22.3		21.3		20.3		19.5
	14	30.7		28.3		26.5		25.0		23.8		22.7		21.7		20.8	
	15		30.8		28.4		26.7		25.3		24.1		23.0		22.1		21.2
	16	34.2		30.8		28.6		26.9		25.5		24.4		23.4		22.4	
	17		34.0		30.9		28.7		27.1		25.8		24.6		23.7		22.8
	18			33.9		30.9		28.9		27.3		26.0		24.9		23.9	
	19				33.8		31.0		29.0		27.4		26.2		25.1		24.2
	20					33.7		31.0		29.1		27.6		26.4		25.3	
	21						33.7		31.1		29.2		27.7		26.5		25.5
22							33.6		31.1		29.3		27.9		26.7		
23								33.5		31.1		29.4		28.0		26.8	
24									33.5		31.2		29.5		28.1		
25										33.4		31.2		29.5		28.2	
26											33.3		31.2		29.6		
27												33.3		31.3		29.7	
28													33.2		31.3		
29														33.2		31.3	
30															33.2		
31																33.1	

胸高直径 34cm

※表内の数字は、皮なし直径(cm)

		樹高(m)														
		17	18	19	20	21	22	23	24	25	26	27	28	29	30	31
長さ(m)	2		7.6		6.9		6.3		5.8		5.4		5.0		4.7	
	3	11.4		10.3		9.4		8.7		8.0		7.5		7.0		6.6
	4		13.6		12.5		11.5		10.7		9.9		9.3		8.8	
	5	16.8		15.5		14.3		13.2		12.4		11.6		10.9		10.3
	6		18.3		16.9		15.7		14.7		13.8		13.0		12.3	
	7	21.1		19.5		18.2		17.0		16.0		15.0		14.2		13.5
	8		22.0		20.5		19.2		18.1		17.0		16.1		15.3	
	9	24.4		22.7		21.3		20.1		19.0		18.0		17.1		16.2
	10		24.9		23.4		22.0		20.8		19.8		18.8		17.9	
	11	27.2		25.4		24.0		22.7		21.5		20.5		19.5		18.6
	12		27.5		25.9		24.4		23.2		22.1		21.1		20.1	
	13	29.8		27.8		26.2		24.9		23.7		22.6		21.6		20.7
	14		30.0		28.1		26.6		25.2		24.1		23.1		22.1	
	15	32.7		30.2		28.4		26.9		25.6		24.5		23.5		22.5
	16		32.8		30.4		28.6		27.1		25.9		24.8		23.8	
	17	36.2		32.8		30.5		28.8		27.4		26.2		25.1		24.2
	18		36.1		32.9		30.7		29.0		27.6		26.4		25.4	
	19			35.9		32.9		30.8		29.1		27.8		26.7		25.7
	20				35.9		33.0		30.9		29.3		28.0		26.9	
	21					35.8		33.0		31.0		29.5		28.2		27.1
22						35.7		33.1		31.1		29.6		28.4		
23							35.6		33.1		31.2		29.7		28.5	
24								35.5		33.1		31.3		29.9		
25									35.5		33.1		31.4		30.0	
26										35.4		33.2		31.5		
27											35.4		33.2		31.5	
28												35.3		33.2		
29													35.3		33.3	
30														35.2		
31															35.2	

胸高直径 36cm

※表内の数字は、皮なし直径(cm)

		樹高(m)															
		17	18	19	20	21	22	23	24	25	26	27	28	29	30	31	
長さ(m)	2		8.1		7.3		6.7		6.2		5.7		5.3		5.0		31.2
	3	12.1		10.9		10.0		9.2		8.5		7.9		7.4		7.0	
	4		14.4		13.2		12.2		11.3		10.5		9.9		9.3		10.9
	5	17.8		16.4		15.1		14.0		13.1		12.3		11.5		10.9	
	6		19.4		17.9		16.7		15.6		14.6		13.8		13.0		14.3
	7	22.3		20.7		19.2		18.0		16.9		15.9		15.1		14.3	
	8		23.3		21.7		20.3		19.1		18.0		17.1		16.2		17.2
	9	25.8		24.1		22.6		21.3		20.1		19.0		18.1		17.2	
	10		26.4		24.8		23.3		22.1		20.9		19.9		18.9		19.7
	11	28.8		26.9		25.4		24.0		22.8		21.7		20.7		19.7	
	12		29.1		27.4		25.9		24.6		23.4		22.3		21.3		21.9
	13	31.6		29.5		27.8		26.3		25.1		23.9		22.9		21.9	
	14		31.8		29.8		28.1		26.7		25.5		24.4		23.4		23.9
	15	34.6		32.0		30.0		28.4		27.1		25.9		24.8		23.9	
	16		34.7		32.2		30.3		28.7		27.4		26.3		25.2		25.6
	17	38.3		34.8		32.3		30.5		29.0		27.7		26.6		25.6	
	18		38.2		34.8		32.5		30.7		29.2		28.0		26.9		27.2
	19			38.1		34.9		32.6		30.9		29.5		28.2		27.2	
	20				38.0		34.9		32.7		31.0		29.7		28.5		28.7
	21					37.9		35.0		32.8		31.2		29.8		28.7	
22						37.8		35.0		32.9		31.3		30.0		30.2	
23							37.7		35.0		33.0		31.5		30.2		
24								37.6		35.1		33.1		31.6		31.7	
25									37.6		35.1		33.2		31.7		
26										37.5		35.1		33.3		33.4	
27											37.5		35.2		33.4		
28												37.4		35.2		35.2	
29													37.4		35.2		
30														37.3		37.3	
31																37.3	

胸高直径 38cm

※表内の数字は、皮なし直径(cm)

		樹高(m)																
		17	18	19	20	21	22	23	24	25	26	27	28	29	30	31	32	
長さ(m)	2		8.5		7.7		7.1		6.5		6.0		5.6		5.2		4.9	
	3	12.7		11.5		10.5		9.7		9.0		8.4		7.8		7.4		
	4		15.2		13.9		12.9		11.9		11.1		10.4		9.8		9.2	
	5	18.8		17.3		15.9		14.8		13.8		12.9		12.2		11.5		11.0
	6		20.5		18.9		17.6		16.4		15.4		14.5		13.7		13.0	
	7	23.5		21.8		20.3		19.0		17.8		16.8		15.9		15.1		14.4
	8		24.6		22.9		21.5		20.2		19.0		18.0		17.1		16.3	
	9	27.2		25.4		23.8		22.4		21.2		20.1		19.1		18.2		17.4
	10		27.9		26.1		24.6		23.3		22.1		21.0		20.0		19.1	
	11	30.4		28.4		26.8		25.3		24.0		22.9		21.8		20.8		19.9
	12		30.8		28.9		27.3		25.9		24.7		23.5		22.5		21.6	
	13	33.3		31.1		29.3		27.8		26.5		25.3		24.2		23.2		22.3
	14		33.6		31.4		29.7		28.2		26.9		25.8		24.7		23.7	
	15	36.5		33.8		31.7		30.0		28.6		27.4		26.2		25.2		24.3
	16		36.6		33.9		31.9		30.3		28.9		27.7		26.6		25.6	
	17	40.4		36.7		34.1		32.2		30.6		29.3		28.1		27.0		26.0
	18		40.3		36.7		34.3		32.4		30.9		29.6		28.4		27.4	
	19			40.2		36.8		34.4		32.6		31.1		29.8		28.7		27.7
	20				40.1		36.9		34.5		32.8		31.3		30.1		29.0	
	21					40.0		36.9		34.7		32.9		31.5		30.3		29.3
	22						39.9		36.9		34.8		33.1		31.7		30.5	
	23							39.8		37.0		34.9		33.2		31.9		30.9
	24								39.7		37.0		35.0		33.4		32.0	
	25									39.7		37.0		35.1		33.5		32.1
	26										39.6		37.1		35.2		33.6	
	27											39.5		37.1		35.2		33.7
	28												39.5		37.1		35.3	
	29													39.4		37.2		35.4
	30														39.4		37.2	
	31															39.3		35.5
	32																39.3	

胸高直径 40cm

※表内の数字は、皮なし直径(cm)

		樹高(m)																																									
		18	19	20	21	22	23	24	25	26	27	28	29	30	31	32																											
長さ(m)	2	9.0		8.1		7.4		6.8		6.3		5.9		5.5		5.2																											
	3		12.1		11.1		10.2		9.5		8.8		8.2		7.8																												
	4	16.0		14.7		13.5		12.6		11.7		11.0		10.3		9.7																											
	5		18.2		16.8		15.6		14.5		13.6		12.8		12.1		11.5																										
	6	21.5		19.9		18.5		17.3		16.2		15.3		14.4		13.7		13.1																									
	7		22.9		21.4		20.0		18.8		17.7		16.7		15.9		15.2		14.6																								
	8	25.9		24.1		22.6		21.2		20.0		19.0		18.0		17.1		16.4		15.8																							
	9		26.8		25.1		23.6		22.3		21.1		20.1		19.1		18.3		17.6		17.0																						
	10	29.3		27.5		25.9		24.5		23.2		22.1		21.1		20.1		19.3		18.6		18.0																					
	11		29.9		28.2		26.7		25.3		24.1		22.9		21.9		21.1		20.3		19.6		19.0																				
	12	32.4		30.4		28.8		27.3		26.0		24.8		23.7		22.7		21.8		21.0		20.3		19.7																			
	13		32.7		30.9		29.3		27.8		26.6		25.4		24.4		23.5		22.6		21.8		21.1		20.5																		
	14	35.3		33.1		31.3		29.7		28.3		27.1		26.0		25.0		24.1		23.2		22.4		21.7		21.1																	
	15		35.5		33.4		31.6		30.1		28.8		27.6		26.5		25.5		24.6		23.7		22.9		22.2		21.6																
	16	38.5		35.7		33.6		31.9		30.5		29.2		28.0		27.0		26.1		25.2		24.3		23.5		22.8		22.2															
	17		38.6		35.9		33.9		32.2		30.8		29.6		28.4		27.4		26.5		25.6		24.7		23.9		23.2		22.6														
	18	42.4		38.7		36.1		34.1		32.5		31.1		29.9		28.9		28.0		27.1		26.2		25.3		24.5		23.8		23.2													
	19		42.3		38.7		36.2		34.3		32.7		31.4		30.2		29.2		28.3		27.4		26.5		25.6		24.8		24.1		23.5												
	20			42.2		38.8		36.4		34.5		33.0		31.6		30.5		29.5		28.6		27.7		26.8		25.9		25.0		24.3		23.7											
	21				42.1		38.8		36.5		34.7		33.2		31.9		30.8		29.8		28.9		28.0		27.1		26.2		25.3		24.6		24.0										
	22					42.0		38.9		36.6		34.8		33.4		32.1		31.0		30.1		29.2		28.3		27.4		26.5		25.6		24.9		24.3									
	23						41.9		38.9		36.7		35.0		33.5		32.2		31.1		30.2		29.3		28.4		27.5		26.6		25.7		25.0		24.4								
	24							41.8		39.0		36.8		35.1		33.6		32.3		31.2		30.3		29.4		28.5		27.6		26.7		25.8		25.1		24.5							
	25								41.7		39.0		36.9		35.3		33.7		32.4		31.3		30.4		29.5		28.6		27.7		26.8		25.9		25.2		24.6						
	26									41.7		39.0		37.0		35.4		33.8		32.5		31.4		30.5		29.6		28.7		27.8		26.9		26.0		25.3		24.7					
	27										41.6		39.1		37.1		35.5		34.1		32.8		31.6		30.6		29.7		28.8		27.9		27.0		26.1		25.4		24.8				
	28											41.6		39.1		37.2		35.6		34.2		32.9		31.7		30.7		29.8		28.9		28.0		27.1		26.2		25.5		24.9			
	29												41.5		39.1		37.2		35.7		34.3		33.0		31.8		30.8		29.9		29.0		28.1		27.2		26.3		25.6		25.0		
	30													41.5		39.1		37.2		35.7		34.3		33.0		31.8		30.8		29.9		29.0		28.1		27.2		26.3		25.6		25.0	
	31														41.4		39.1		37.2		35.7		34.3		33.0		31.8		30.8		29.9		29.0		28.1		27.2		26.3		25.6		25.0
	32															41.4		39.1		37.2		35.7		34.3		33.0		31.8		29.9		29.0		28.1		27.2		26.3		25.6		25.0	

胸高直径 42cm

※表内の数字は、皮なし直径(cm)

		樹高(m)														
		18	19	20	21	22	23	24	25	26	27	28	29	30	31	32
長さ(m)	2	9.4		8.5		7.8		7.2		6.6		6.2		5.8		5.4
	3		12.7		11.6		10.7		9.9		9.3		8.7		8.1	
	4	16.8		15.4		14.2		13.2		12.3		11.5		10.8		10.2
	5		19.1		17.6		16.4		15.3		14.3		13.5		12.7	
	6	22.6		20.9		19.4		18.2		17.0		16.0		15.2		14.4
	7		24.1		22.4		21.0		19.7		18.6		17.6		16.6	
	8	27.1		25.3		23.7		22.3		21.0		19.9		18.9		18.0
	9		28.1		26.3		24.8		23.4		22.2		21.1		20.1	
	10	30.8		28.9		27.2		25.7		24.4		23.2		22.1		21.1
	11		31.4		29.6		28.0		26.6		25.3		24.1		23.0	
	12	34.0		31.9		30.2		28.7		27.3		26.0		24.9		23.8
	13		34.4		32.4		30.7		29.2		27.9		26.7		25.6	
	14	37.1		34.7		32.8		31.2		29.8		28.5		27.3		26.2
	15		37.3		35.0		33.2		31.6		30.2		29.0		27.8	
	16	40.5		37.5		35.3		33.5		32.0		30.7		29.4		28.3
	17		40.5		37.7		35.6		33.8		32.3		31.0		29.9	
	18	44.5		40.6		37.9		35.8		34.1		32.7		31.4		30.3
	19		44.4		40.7		38.0		36.0		34.4		33.0		31.7	
	20			44.3		40.7		38.2		36.2		34.6		33.2		32.0
	21				44.2		40.8		38.3		36.4		34.8		33.5	
	22					44.1		40.8		38.4		36.6		35.0		33.7
	23						44.0		40.9		38.5		36.7		35.2	
	24							43.9		40.9		38.7		36.9		35.4
	25								43.8		40.9		38.8		37.0	
	26									43.8		41.0		38.9		37.2
	27										43.7		41.0		38.9	
	28											43.6		41.0		39.0
	29												43.6		41.1	
	30													43.5		41.1
	31														43.5	
	32															43.4

胸高直径 44cm

※表内の数字は、皮なし直径(cm)

		樹高(m)														
		18	19	20	21	22	23	24	25	26	27	28	29	30	31	32
長さ(m)	2	9.9		8.9		8.2		7.5		7.0		6.5		6.1		5.7
	3		13.3		12.2		11.2		10.4		9.7		9.1		8.5	
	4	17.6		16.2		14.9		13.8		12.9		12.0		11.3		10.7
	5		20.0		18.5		17.1		16.0		15.0		14.1		13.3	
	6	23.7		21.9		20.4		19.0		17.9		16.8		15.9		15.0
	7		25.2		23.5		22.0		20.6		19.5		18.4		17.4	
	8	28.4		26.5		24.8		23.4		22.0		20.9		19.8		18.8
	9		29.4		27.6		26.0		24.5		23.3		22.1		21.0	
	10	32.3		30.3		28.5		27.0		25.6		24.3		23.2		22.1
	11		32.9		31.0		29.3		27.8		26.5		25.2		24.1	
	12	35.6		33.5		31.6		30.0		28.6		27.3		26.1		25.0
	13		36.0		33.9		32.2		30.6		29.2		28.0		26.8	
	14	38.9		36.4		34.4		32.7		31.2		29.8		28.6		27.5
	15		39.1		36.7		34.8		33.1		31.7		30.4		29.2	
	16	42.4		39.3		37.0		35.1		33.5		32.1		30.8		29.7
	17		42.5		39.5		37.3		35.4		33.9		32.5		31.3	
	18	46.7		42.5		39.7		37.5		35.7		34.2		32.9		31.7
	19		46.5		42.6		39.8		37.7		36.0		34.5		33.2	
	20			46.4		42.7		40.0		37.9		36.2		34.8		33.5
	21				46.3		42.7		40.1		38.1		36.5		35.1	
	22					46.2		42.8		40.3		38.3		36.7		35.3
	23						46.1		42.8		40.4		38.5		36.9	
	24							46.0		42.9		40.5		38.6		37.1
	25								45.9		42.9		40.6		38.8	
	26									45.8		42.9		40.7		38.9
	27										45.8		43.0		40.8	
	28											45.7		43.0		40.9
	29												45.7		43.0	
	30													45.6		43.1
	31														45.6	
	32															45.5

胸高直径 46cm

※表内の数字は、皮なし直径(cm)

		樹高(m)																	
		18	19	20	21	22	23	24	25	26	27	28	29	30	31	32	33	34	
長さ(m)	2	10.3		9.4		8.5		7.9		7.3		6.8		6.3		6.0		5.6	
	3		14.0		12.8		11.7		10.9		10.1		9.5		8.9		8.4		
	4	18.4		16.9		15.6		14.4		13.5		12.6		11.8		11.2		10.6	
	5		20.9		19.3		17.9		16.7		15.7		14.7		13.9		13.2		12.6
	6	24.8		22.9		21.3		19.9		18.7		17.6		16.6		15.7		14.9	
	7		26.4		24.6		23.0		21.6		20.3		19.2		18.2		17.3		16.6
	8	29.7		27.7		26.0		24.4		23.0		21.8		20.7		19.7		18.8	
	9		30.8		28.9		27.2		25.7		24.3		23.1		22.0		21.0		20.1
	10	33.7		31.7		29.8		28.2		26.7		25.4		24.2		23.1		22.1	
	11		34.4		32.4		30.7		29.1		27.7		26.4		25.2		24.1		23.1
	12	37.2		35.0		33.1		31.4		29.9		28.5		27.3		26.1		25.1	
	13		37.7		35.5		33.6		32.0		30.6		29.2		28.0		26.9		25.9
	14	40.6		38.0		35.9		34.2		32.6		31.2		29.9		28.7		27.6	
	15		40.9		38.4		36.3		34.6		33.1		31.7		30.5		29.4		28.4
	16	44.3		41.1		38.7		36.7		35.0		33.6		32.3		31.0		29.9	
	17		44.4		41.3		38.9		37.0		35.4		34.0		32.7		31.5		30.5
	18	48.8		44.5		41.5		39.2		37.3		35.8		34.4		33.1		32.0	
	19		48.6		44.5		41.7		39.4		37.6		36.1		34.7		33.5		32.5
	20			48.5		44.6		41.8		39.7		37.9		36.4		35.1		33.9	
	21				48.4		44.7		42.0		39.9		38.1		36.7		35.4		34.4
	22					48.3		44.7		42.1		40.0		38.4		36.9		35.7	
	23						48.2		44.8		42.2		40.2		38.6		37.2		36.2
	24							48.1		44.8		42.3		40.4		38.8		37.4	
	25								48.0		44.8		42.5		40.5		39.0		38.0
	26									47.9		44.9		42.6		40.7		39.1	
	27										47.9		44.9		42.7		40.8		39.2
	28											47.8		45.0		42.7		41.0	
	29												47.7		45.0		42.8		41.1
	30													47.7		45.0		42.9	
	31														47.6		45.0		43.0
	32															47.6		45.1	
	33																47.5		43.1
	34																	47.5	

胸高直径 48cm

※表内の数字は、皮なし直径(cm)

		樹高(m)																	
		18	19	20	21	22	23	24	25	26	27	28	29	30	31	32	33	34	
長さ(m)	2	10.8		9.8		8.9		8.2		7.6		7.1		6.6		6.2		5.9	
	3		14.6		13.3		12.3		11.4		10.6		9.9		9.3		8.8		
	4	19.3		17.6		16.2		15.1		14.0		13.1		12.4		11.7		11.0	
	5		21.8		20.1		18.7		17.4		16.3		15.4		14.5		13.7		13.0
	6	25.9		23.9		22.2		20.8		19.5		18.3		17.3		16.4		15.6	
	7		27.5		25.6		24.0		22.5		21.2		20.1		19.0		18.1		17.3
	8	31.0		28.9		27.1		25.5		24.0		22.8		21.6		20.5		19.6	
	9		32.1		30.1		28.3		26.8		25.4		24.1		22.9		21.9		21.1
	10	35.2		33.0		31.1		29.4		27.9		26.5		25.3		24.1		23.1	
	11		35.9		33.8		32.0		30.4		28.9		27.5		26.3		25.2		24.3
	12	38.9		36.5		34.5		32.7		31.2		29.7		28.4		27.2		26.1	
	13		39.3		37.0		35.1		33.4		31.9		30.5		29.2		28.1		27.2
	14	42.4		39.7		37.5		35.6		34.0		32.5		31.2		30.0		28.8	
	15		42.6		40.0		37.9		36.1		34.5		33.1		31.8		30.6		29.6
	16	46.3		42.9		40.3		38.3		36.6		35.0		33.7		32.4		31.2	
	17		46.3		43.1		40.6		38.7		37.0		35.5		34.1		32.9		32.0
	18	50.9		46.4		43.3		40.9		39.0		37.3		35.9		34.6		33.4	
	19		50.8		46.5		43.5		41.2		39.3		37.7		36.3		35.0		34.1
	20			50.6		46.5		43.6		41.4		39.5		38.0		36.6		35.4	
	21				50.5		46.6		43.8		41.6		39.8		38.3		36.9		36.0
	22					50.4		46.7		43.9		41.8		40.0		38.5		37.2	
	23						50.3		46.7		44.1		42.0		40.3		38.8		37.9
	24							50.2		46.8		44.2		42.1		40.5		39.0	
	25								50.1		46.8		44.3		42.3		40.7		39.8
	26									50.0		46.8		44.4		42.5		40.8	
	27										49.9		46.9		44.5		42.6		40.9
	28											49.9		46.9		44.6		42.7	
	29												49.8		46.9		44.7		42.8
	30													49.7		47.0		42.9	
	31														49.7		47.0		43.0
	32															49.6		47.0	
	33																49.6		43.1
	34																	49.5	

胸高直径 50cm

※表内の数字は、皮なし直径(cm)

		樹高(m)																
		18	19	20	21	22	23	24	25	26	27	28	29	30	31	32	33	34
長さ(m)	2	11.2		10.2		9.3		8.5		7.9		7.4		6.9		6.5		6.1
	3		15.2		13.9		12.8		11.8		11.0		10.3		9.7		9.1	
	4	20.1		18.4		16.9		15.7		14.6		13.7		12.9		12.1		11.5
	5		22.7		21.0		19.5		18.2		17.0		16.0		15.1		14.3	
	6	26.9		24.9		23.2		21.6		20.3		19.1		18.0		17.1		16.2
	7		28.7		26.7		25.0		23.5		22.1		20.9		19.8		18.8	
	8	32.3		30.1		28.2		26.5		25.0		23.7		22.5		21.4		20.4
	9		33.4		31.4		29.5		27.9		26.4		25.1		23.9		22.8	
	10	36.7		34.4		32.4		30.6		29.1		27.6		26.3		25.1		24.0
	11		37.4		35.2		33.3		31.6		30.1		28.7		27.4		26.2	
	12	40.5		38.0		35.9		34.1		32.5		31.0		29.6		28.4		27.2
	13		40.9		38.6		36.6		34.8		33.2		31.8		30.5		29.3	
	14	44.2		41.3		39.1		37.1		35.4		33.9		32.5		31.2		30.0
	15		44.4		41.7		39.5		37.6		36.0		34.5		33.2		31.9	
	16	48.2		44.7		42.0		39.9		38.1		36.5		35.1		33.7		32.5
	17		48.3		44.9		42.3		40.3		38.5		37.0		35.6		34.3	
	18	53.0		48.4		45.1		42.6		40.6		38.9		37.4		36.0		34.8
	19		52.9		48.4		45.3		42.9		40.9		39.2		37.8		36.4	
	20			52.7		48.5		45.4		43.1		41.2		39.6		38.1		36.8
	21				52.6		48.5		45.6		43.3		41.5		39.9		38.5	
	22					52.5		48.6		45.8		43.5		41.7		40.1		38.8
	23						52.4		48.7		45.9		43.7		41.9		40.4	
	24							52.3		48.7		46.0		43.9		42.1		40.6
	25								52.2		48.7		46.1		44.1		42.4	
	26									52.1		48.8		46.3		44.2		42.5
	27										52.0		48.8		46.4		44.4	
	28											52.0		48.9		46.5		44.5
	29												51.9		48.9		46.6	
	30													51.8		48.9		46.7
	31														51.8		49.0	
	32															51.7		49.0
	33																51.7	
	34																	51.6