



専用教室で林業の基礎を学ぶ

2 林業の基礎知識や技術を学ぶ
アカデミーは、林業を知らない人でもしっかり林業を学ぶことができよう研修体系となっており、4月は林業の基本中の基本を学ぶカリキュラムとなっています。

1 はじめに
アカデミーが始まり5か月が経過しました。県内林業界が注目する第1期生15名は、安全に元気に研修を行い、岩手の林業を盛り上げていきます。今回は、これまでの研修をふり返るとともに、平成30年度研修生の募集についてお知らせします。

いわて林業アカデミー
元氣な若者の力で

岩手を森アゲろ!

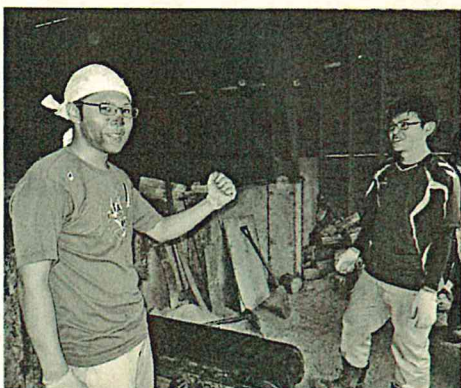
講義では、林業の使命や歴史、森林を育て利用する作業の基礎知識を学び、安全衛生面では、安全作業に必要な服装や森林・林業に潜む危険と対策を学びました。



充実した装備で安全に実習を行う

実習では、ナタや斧などの刃物の使い方、刈払機やチェーンソーの安全作業やメンテナンスを学びました。また、林業事業者の現場や木材加工工場を視察し、実際の仕事のイメージを構築しました。
このほか、コミュニケーションやビジネスマナーなど社会人にとって役立つ研修を行いました。

3 林業を体系的に学ぶ
林業は裾野の広い産業です。アカデミーでは、林業を体系的に習得することとしており、造林育林、素材生産のほか、森林保護、木材利用、特用林産についても研修を行っています。



木炭生産実習で真っ黒!

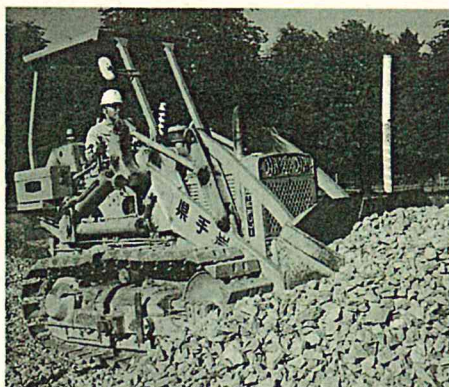


シイタケってめんこいなあ

4 資格を取得し、現場で活躍
アカデミーでは、就業後、速やかに現場で活躍できるよう、多くの資格を取得できます。また、当センターには多くの林業機械がありますので、たくさん練習ができるようになっていきます。



伐木等機械の運転業務特別教育



車両系建設機械運転技能講習

4月後半から8月下旬にかけて段階的に9種類すべての資格を取得し、秋以降の現場での実習に備え、また、就業体験先でも様々な研修ができるようにしています。取得した資格が自分のスキルとして身につくよう、実習を重ねていくことで、現場で活躍できる担い手を育成していきます。



当センターの林業機械
左からスキッドダ、不整地運搬車、フォワーダ、
タワーヤーダ、スイングヤーダ、ハーベスタ

■アカデミーで取得できる資格一覧
・車両系建設機械（整地等）運転技能講習
・不整地運搬車運転技能講習
・小型移動式クレーン運転技能講習
・玉掛け技能講習

・伐木等の業務従事者特別教育
・伐木等機械の運転業務特別教育
・走行集材機械の運転業務特別教育
・簡易架線集材装置の運転業務特別教育

・刈払機取扱作業者の安全衛生教育

5 就業へ向けた就業体験研修

アカデミーは、研修生の林業就業率100%を目標としています。そのため、県内林業事業者の協力のもと、夏、秋、冬に3日から最大10日間の就業体験研修を行っています。

7月の3日間の就業体験研修では県内10の林業事業者体に研修生を受け入れていただきました。研修後は、就業に対する意識が明らかに変わり、研修生の今後の成長が楽しみです。



下刈実習、暑い！暑い！

アカデミーでは、若者を雇用したい林業事業者と林業に就業したい研修生が、この就業体験研修を通じてマッチングが図られることを期待しており、随時、就業体験研修の受入れ先を募集しています。

6 今後のアカデミー

アカデミーは、これからより実践的な研修期間に突入します。研修カリキュラムも間伐や素材生産など現場での実習が増えていきます。また、林業経営、調査測量、路網作設などこれまでの基礎を踏まえスキルアップした内容となっております。

そのような中でも、やはり安全第一の研修運営に取り組みます。防護服の着用徹底、作業前の危険予知活動とふり返り、道具や機械の操作練習やメンテナンスを中心とした研修を継続していきます。そして、林業の現場の専門家で構成する「いわて林業アカデミーサポートチーム」の協力により、研修の質的充実を図っていきます。



路網作設研修

研修状況は、公式Facebookページで公開していきますのでお楽しみに！



公式Facebookページ
@iwate.forestry.academy

7 平成30年度研修生募集

当センターではアカデミーの平成30年度研修生を募集しており、一般選考を次の日程により行います。

【一般選考前期】

・申請期間 平成29年10月10日(火)～10月27日(金)

・選考日 平成29年11月11日(土)

・合格発表 平成29年11月17日(金)

【一般選考後期】

・申請期間 平成29年12月4日(月)～12月22日(金)

・選考日 平成30年1月13日(土)

・合格発表 平成30年1月19日(金)

研修生募集の詳細は、林業技術センターホームページにある募集要項をご確認ください。

林業技術センター 研修部

019(697)1536