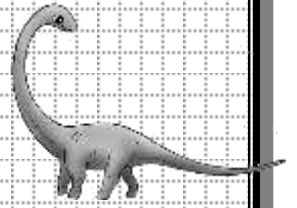


2011年7月

地質 — No. 3

けんぱくものしりシート

パレオパラドキシア



わあ、大きな
恐竜！

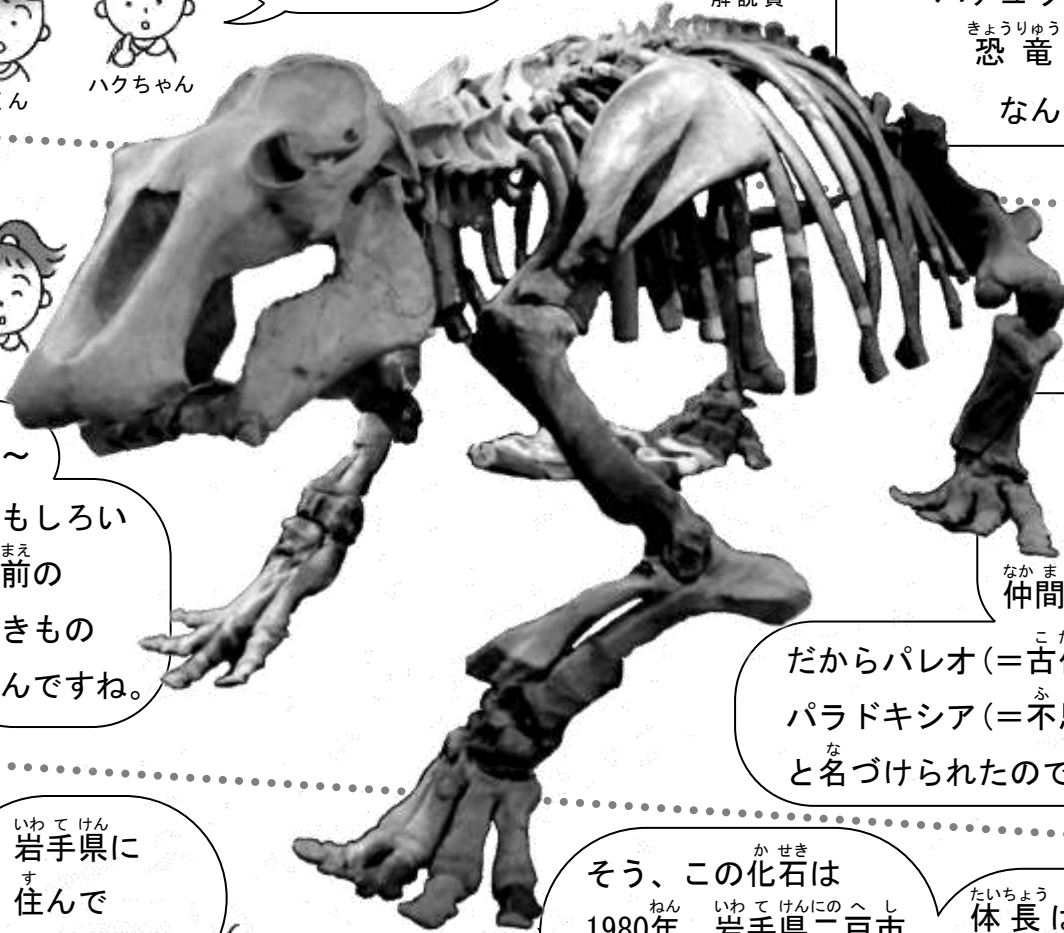


あれ？でも
恐竜じゃないっ
て書いてあるよ。

ケンくん、ハクちゃん、こんにちは。



このパレオパラドキシアは
哺乳類の束柱類とって、
ハチュウ類である
恐竜とは違う仲間
なんですよ。



へえ～
おもしろい
名前の
生きもの
なんです。



束柱類は
絶滅し、もう
生きていない
仲間がいないの。

だからパレオ(=古代の)
パラドキシア(=不思議なもの)
と名づけられたのです。

岩手県に
住んで
いたんですか？



そう、この化石は
1980年、岩手県二戸市
の馬淵川の底から
見つかりました。

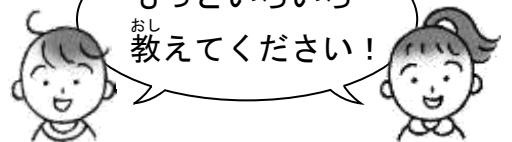
体長は約3mと、
日本で見つかった
中ではとても
大型です。

岩手県立博物館が発掘をしたんだけ
れど、残念ながら頭の骨は見つから
なかったの。



だからアメリカで見つかった
頭骨を付けているんです。

もっといろいろ
教えてください！



■ ^{せいぶつ}どんな生物？

最大の^{さいだい}特徴^{とくちょう}は、^か変わった^{かたち}形^{かたち}をした^{きゆうし}臼^し歯^し。

のり^ま巻き^{たば}を^{かたち}束^{かたち}ねた^{かたち}ような^{かたち}形^{かたち}を^なしている^なので、

「束^{そくちゆうるい}柱^{ちゆう}類^{るい}」^{いわてけん}とい^ないます。^な岩^な手^な県^なから^なは、^な仲^な間^なの

デスモスチルス（デスモ…「束^{たば}」、スチルス…

「柱^{はしら}」^いの^い意味^い）^{きゆうし}の^み臼^し歯^しも^み見^みつ^みか^みつ^みた^みい^みま^みす。

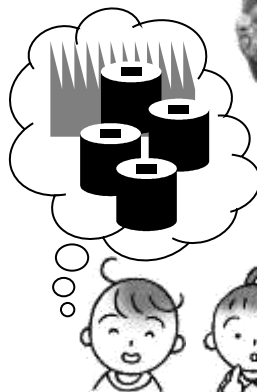
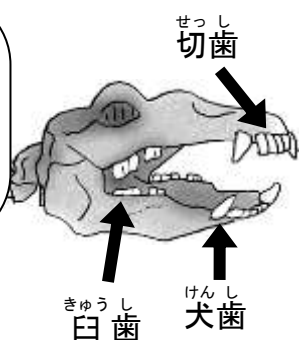


デスモスチルス
臼^{きゆうし}歯^し（^{にのへし}二^{にのへし}戸^{にのへし}市^{にのへし}）



パレオパロドキシア
臼^{きゆうし}歯^し（^{ふくせい}複製^{ふくせい}）
（^{みやこし}宮^{みやこし}古^{みやこし}市^{みやこし}の
^{ねんまえ}2300年^{ねんまえ}前^{ねんまえ}の
^{いせき}遺^{いせき}跡^{いせき}から^{はっけん}発^{はっけん}見^{はっけん}）

臼^{きゆうし}歯^しとは奥^{おく}歯^{くわ}の
こと。^{まえ}前^{まえ}歯^{まえ}（^{せつし}切^{せつし}歯^{せつし}）
は^{ひら}平^{ひら}べ^{ひら}つ^{ひら}た^{ひら}く、^{けん}犬^{けん}
歯^{けん}は^し牙^しの^{かたち}形^{かたち}です。

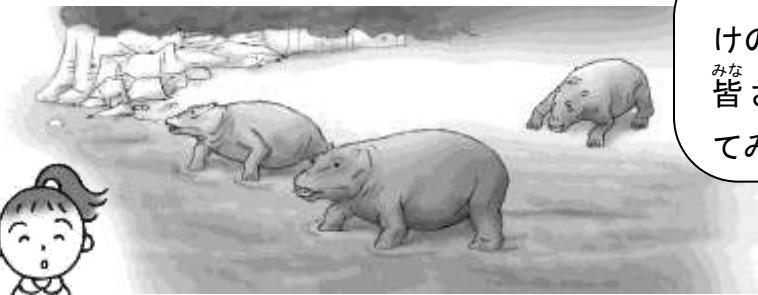


この^{かせき}化石^{かせき}は^{むかし}昔^{むかし}の^{ひと}人^{ひと}が^み見^みつ^みけ^みて^みいた^みん^みだ^みね。^{もし}もし^{おも}か^{おも}して^{おも}ア^{おも}ク^{おも}セ^{おも}サ^{おも}リ^{おも}ー^{おも}に^{おも}し^{おも}よ^{おも}う^{おも}と^{おも}思^{おも}つ^{おも}た^{おも}の^{おも}か^{おも}な^{おも}？

■ ^{せいかつ}どんな生活をしていたの？

生きていたのは約1500万年前。当時は暖かい海が広がっていて、海と陸の
両方で生活していました。貝^{かい}やゴカイ^{ごかい}などを食べていたのではない
か、といわれています。

ちょっと
カバに似て
いるかも！



まだまだ、謎だらけの生物です。
皆さんも想像してみてくださいね！

参考にした本

『企画展 海獣 パレオパロドキシア』福島県立博物館 2000年/

『昭和63年度第1回企画展 鯨と海獣の歴史をさぐる』岩手県立博物館 1988年 他

来月（8月）の
けんぱくものしりシートは
考古-3だよ！
おたのしみに！



モッチャン



岩手県立博物館

〒020-0102 岩手県盛岡市上田字松屋敷 34
Tel. 019-661-2831 Fax. 019-665-1214
<http://www2.pref.iwate.jp/~hp0910/>