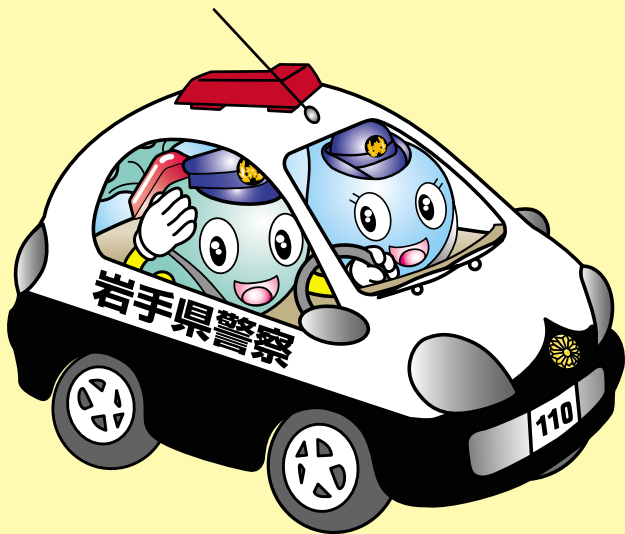


# けいさつのしごと



いわてけんけいさつほんぶ  
岩手県警察本部

# 安全と安心なくらしを守る

毎日通る通学路、公園、家、そしてたくさんの人…。ふだん街は  
やさしくおだやかな空気に満ちています。しかし、時には不幸な  
交通事故や、悪い人間によるどろぼう、危険な事件も起こります。

警察は皆さんが楽しく安全に暮らせるように毎日努力  
をしています。警察官がどんな仕事をしているか知  
りましょう。そして一人ひとりが気をつけなくては  
いけないことを考えてみましょう。



# 警察のしくみ

いわて けんけいきつほん ぶ  
岩手県警察本部

警務部 生活安全部 刑事部 交通部 警備部

警察署 (県内17か所)

- **警務課**  
警察署の受付で、住民からの相談を受けます。
- **会計課**  
落とし物、拾い物を扱います。
- **生活安全課**  
少年たちを正しく導いたり、犯罪が起きないための活動をします。
- **地域課**  
交番・駐在所やパトカーで地域の安全を守ります。山・海の事故を防いだり災害が起きた時に救助をします。
- **刑事(1.2)課**  
どろぼうや殺人事件を捜査したり、暴力団を取り締めます。
- **交通課**  
交通整理をしたり、みんなにルールを教えます。交通事故の捜査をします。
- **警備課**  
悪い大人の集団などによる大きな犯罪を防ぎます。



交番・駐在所

17の各警察署の管内には、それぞれ交番や駐在所があり、パトロールや道案内などをしています。



# 警察のついで

けいさつ みな みかけ  
警察は皆さんがよく見かけ  
るパトカーや交通整理だけ  
でなく、気づかない所で事  
件・事故が起きないための  
努力をしています。ひとつ  
ひとつの仕事に、勇気とや  
さしさをもって取り組んで  
います。

## せいかつあんぜん 生活安全

はんざい お よ  
犯罪が起きないように呼び  
かけたりして、安心でき  
る暮らしを守ります。



## けいど 刑事

どろぼう 殺人などの事  
件を捜査し、犯人を逮捕  
します。



## けいび 警備

大きな災害時の出勤や、  
テロ・ゲリラの犯罪に  
目を光らせます。



## こうつう 交通

交通整理や指導をして交  
通の安全を守り  
ます。  
交通事故を  
調べます。



## ちいき 地域

管内をパトロールした  
り、皆さんの身近な問題  
を解決します。



## なかで…

皆さんのいちばん身近な交番や駐在所の警察官は、昼も夜も皆さんのくらしを守るために働いています。困ったことや聞きたいことがあるときは、気軽に声をかけてください。地域の皆さんの笑顔ひとつひとつが、警察官のよろこびです。

# 警察官

## 警察官の服装と持ち物



警察手帳

上着の内側に帯革(ベルト)をつけています。帯革には無線・警棒・けん銃・手錠などの持ち物が装着されています。



エンブレム



岩手県警察のマークです。



階級章



夏用のシャツやベストもあります。かならずエンブレムと階級章がついています。

## 警察の乗り物

パトカー



捜査用車

白バイ



ヘリコプター



警察用船舶

このほかにもたくさんの種類の乗り物が、それぞれの現場で活躍しています。



音楽隊

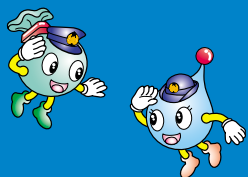
音楽を通して皆さんとふれあいをもてるように、イベントなどで演奏をしています。



警察学校

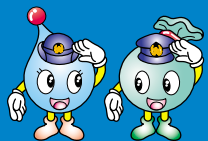


警察官をめざす人たちが、勉強や訓練をしています。早く皆さんの役に立てるようにと頑張っています。





# 事件じけんが起きるとお…



たとえば  
どろぼうはいに入れ  
た場合はいには…

どろぼう  
です!!

110番通報ほんつうほう

現場捜査げんばそうさ  
鑑識かんしき

警察犬けいさつけん  
活躍かつやく

緊急配備きんきゅうはいび

聞き込み  
捜査きこみそうさ

分析ぶんし

まて〜

犯人逮捕はんりにんたいほ

まち  
街ではさまざまな事件じけんが起きます。  
しゃかい  
社会のルールを守れない人間にんげんを放つ  
てはおけません。

どろぼう

けんか・暴力ぼうりょく・殺人ざつじん

ぼうりょくだん  
暴力団による脅かしおどなど

どんな  
犯罪はんざいも  
のり  
許さな  
いぞ!

# 交通事故が 起きると：



## 交通事故を防ぐために



たくさんの方が交通事故で亡くなったり、けがをしています。警察は事故が起きないように、指導をしたり、交通管制センターで車を安全に走らせるようにしています。



### 交通管制センターのしくみ



# 交通のきまり

## まもりましょう



道路は右側を歩きます。道路をわたるときは左右を確かめて、横断歩道をわたります。



自転車の二人乗りはいけません。あぶない乗り方をしないで、車にじゅうぶん注意しながら左側を走りましょう。



ライトやブレーキなど、いつも点検して故障のないようにしましょう。



車の通る道路に急に飛び出さないこと。止まっている車のまわりで遊ぶことも危険です。

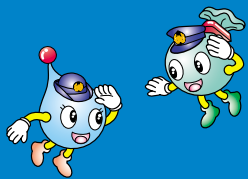
道路のほかにも危険な場所があります。工事現場や用水池などのそばでは遊ばないようにしましょう。



踏切は、警報機が鳴りはじめたら必ず止まりましょう。しゃ断機をくぐってはいけません。



|   |   |   |
|---|---|---|
|  <p>人だけ通れます。</p>           |  <p>自転車だけ通れます。</p>       |  <p>人と自転車が通れません。</p>       |
|  <p>横断歩道です。ここをわたりましょう。</p> |  <p>自転車はこの横断帯をわたります。</p> |  <p>いったん止まって左右をよく見ます。</p>  |
|  <p>この道路をわたってはいけません。</p>   |  <p>自転車に乗って通れません。</p>    |  <p>工事をしています。気をつけましょう。</p> |

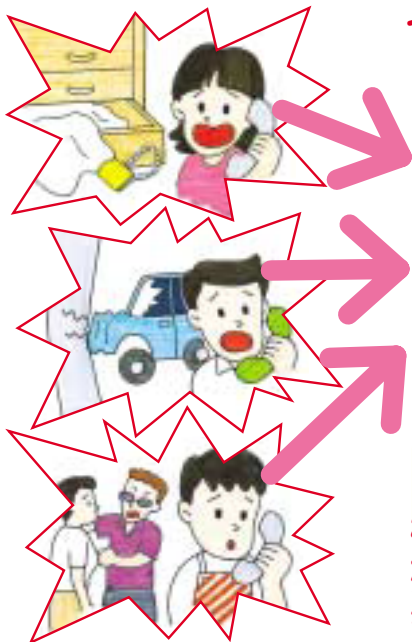




# 110番のしくみ



## 110番のしくみ



110番は、すべて  
警察本部通信指令課へ  
つながります。



もしものための  
24時間体制です。  
ためらわずに  
少しでも早く通報を!



事件の捜査・  
解決へ  
事故の  
処置・救助へ

## 110番



なにがあったか

どろぼう/交通事故/ケンカ

どこで

場所(近くの目標)

いつごろ

たった今/5分くらい前

はんにんは

顔・服・車、逃げた方向

いま、どうなっている

その場の様子、ケガ人など

わたしは

住所・名前・電話番号