

# 速度取締り指針

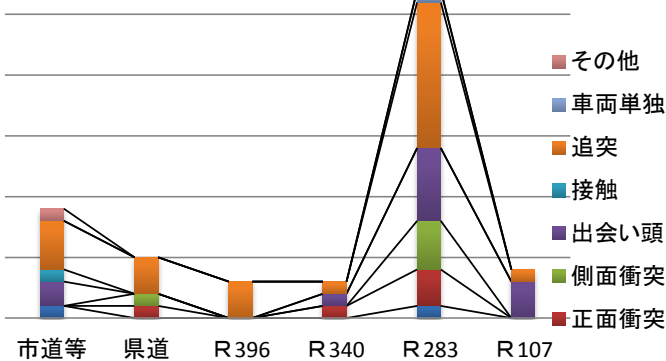
## 遠野警察署の速度取締り重点

重点路線	重点時間帯	区 域	規制速度
国道 283号	8:00~12:00 16:00~18:00	遠野市宮守町 遠野市青笹町	60km/h 60km/h
国道 107号	6:00~12:00	遠野市小友町	60km/h
国道 396号	6:00~ 8:00 16:00~18:00	遠野市綾織町	50km/h

★ 重点以外の場所、時間帯であっても、ランダムに取締りを実施します。

## 遠野警察署管内における人身交通事故の発生状況（過去3年間）1月~6月

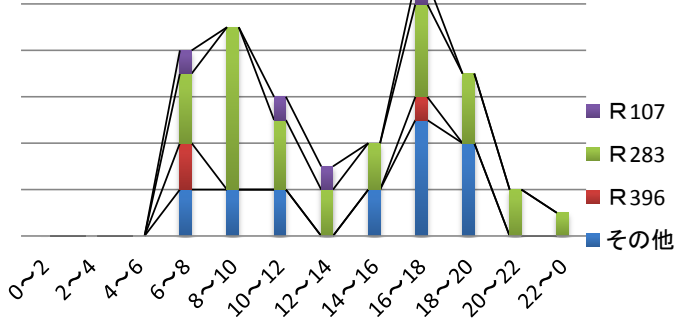
事故路線別・類型別事故状況



管内路線別発生状況

- 3年間の路線別事故発生状況を分析すると、国道283号が27件と最も多く、国道107号で4件、国道396号で3件発生しています。
- 国道283号と国道107号では、出会い頭事故が多く発生しています。
- 冬期間は、国道及び市町村道を問わず、朝夕の凍結路面における滑走事故が多数発生しています。
- 国道283号と県道等では、交差点事故が発生しています。
- 追突事故は、国道283号で多く発生しています。

時間別・路線別事故状況



管内時間別発生状況

- 3年間の時間別事故発生状況をみると6~12時(午前)に45%、12~18時(午後)に35.3%、18~6時(夜間時間帯)に19.6%が発生しています。
- 薄暮時間帯(16~18時)の事故発生率が最も高くなっています。
- 国道283号における午前中(8時~12時)の事故発生率が高くなっています。
- 国道107号における早朝時間帯(6~8時)の事故発生率が高くなっています。

### 平成29年中の交通事故発生状況

- ◎ 平成29年中の交通死亡事故は、  
・4月 4日(火)午後4時55分ころ、遠野市土淵町栃内地内の国道340号  
において発生しています。

### その他の交通指導取締り要点

- ★ 速度超過を原因とする車両単独事故が多く発生していることから、幹線道路における速度取締りを強化します。
- ★ 国道283号における交通事故の発生率が高いことから、同路線においてパトカーでの警戒・取締り活動を強化します。