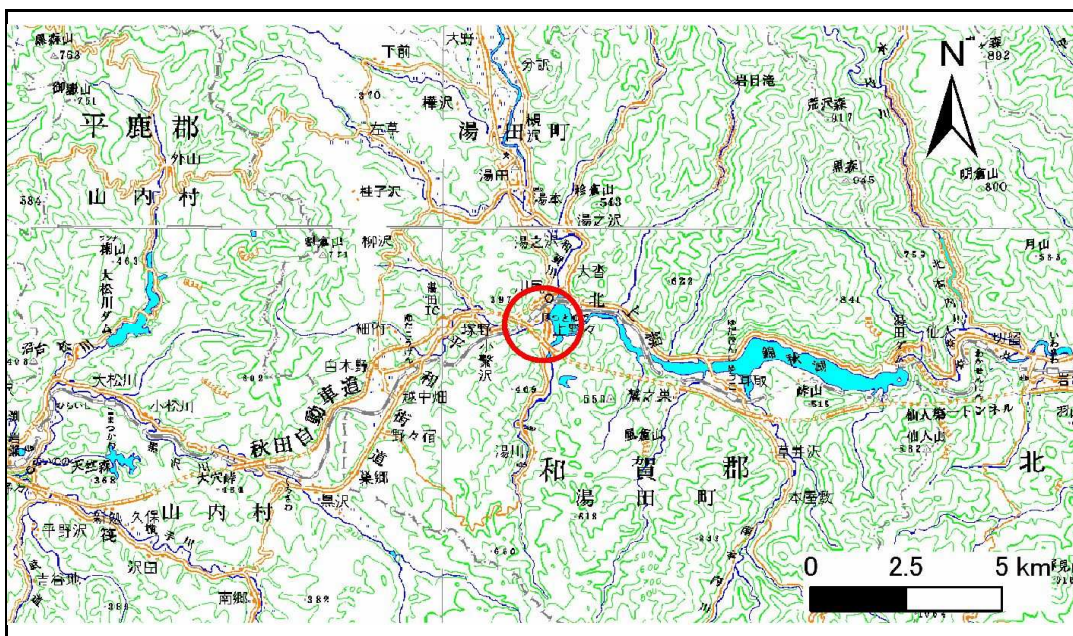


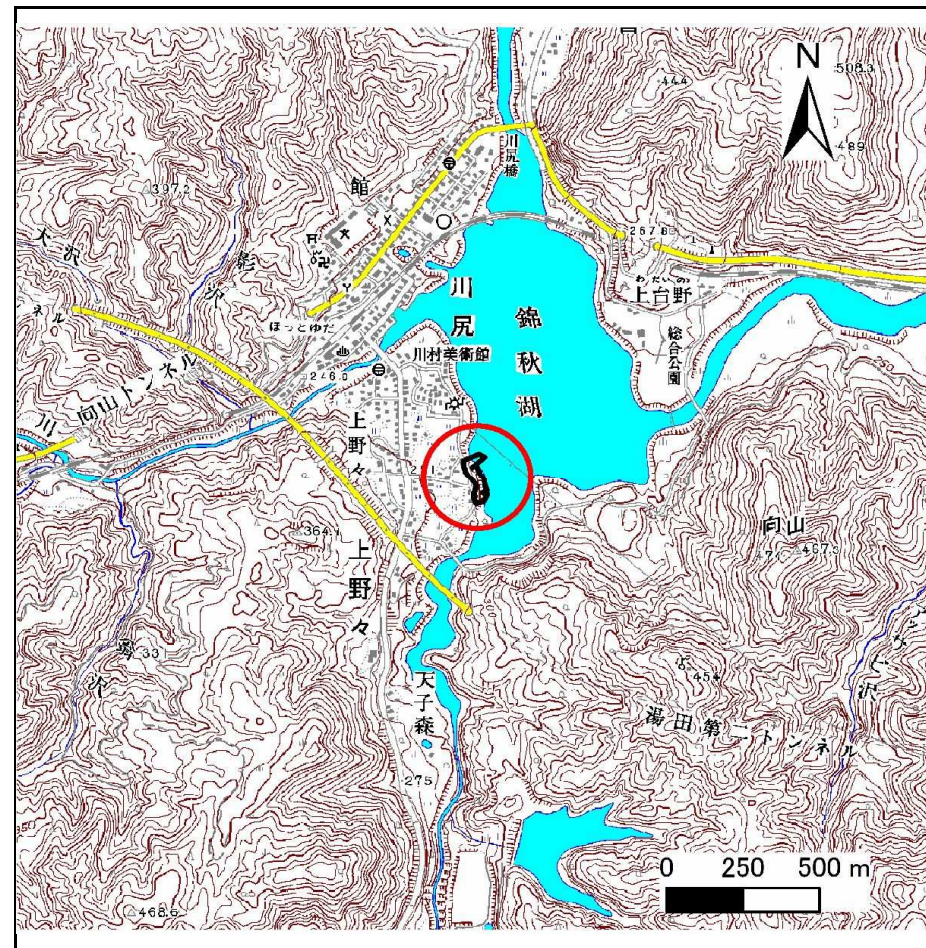
土砂災害防止に関する基礎調査(急傾斜地の崩壊)

表紙 概況、位置図

自然現象の種類	急傾斜地の崩壊
箇所番号	131D1004
箇所名	川尻2
所在地	和賀郡西和賀町上野々
調査機関	県南広域振興局土木部北上土木センター



位置図(S=1:200,000)



概況図(S=1:25,000)

急傾斜地の崩壊区域調査

様式3-1 危害のおそれのある土地、著しい危害のおそれのある土地の設定図

調査年度

平成25年度

急傾斜地の位置

箇所番号

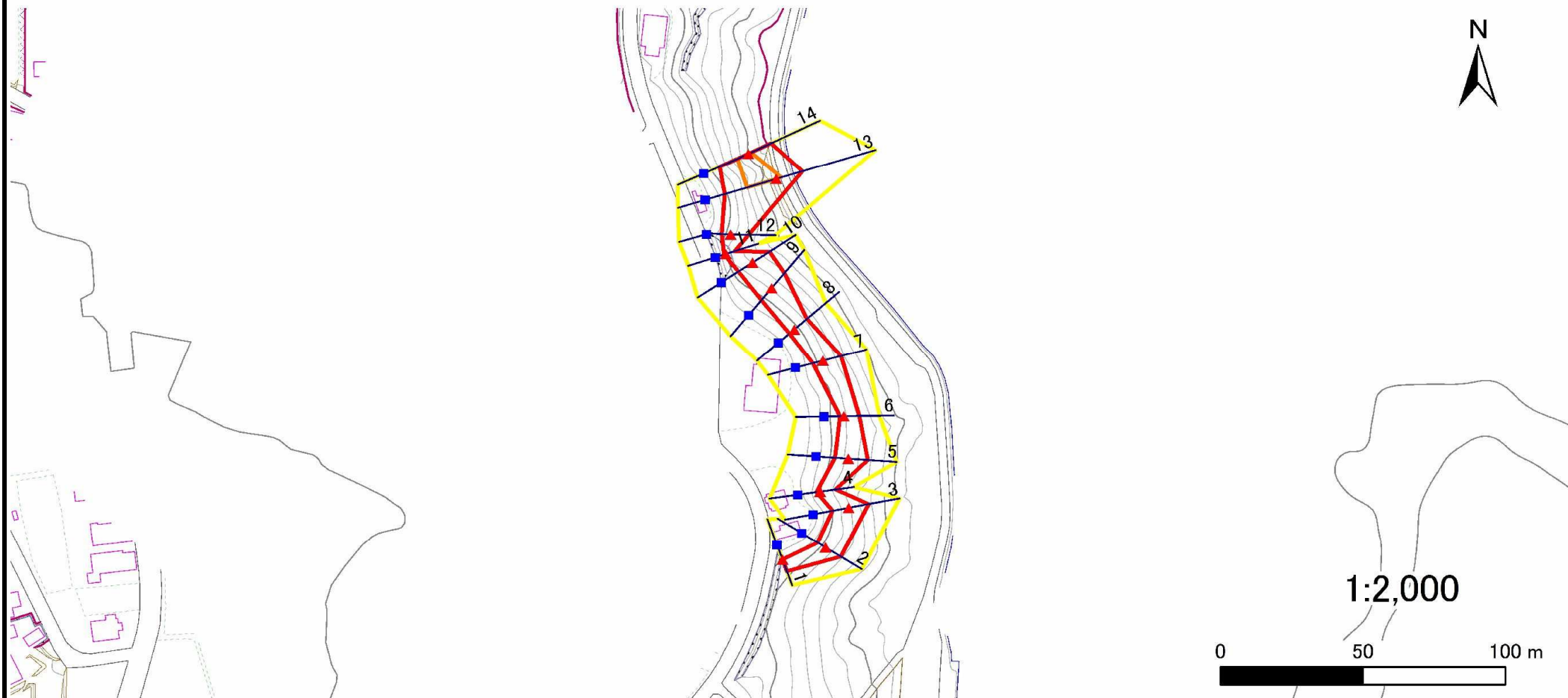
131D1004

箇所名

川尻2

所在地

和賀郡西和賀町上野々



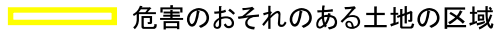
凡例



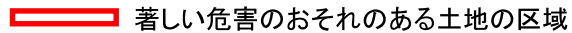
上端
下端



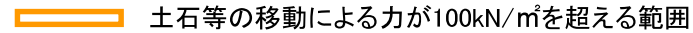
横断測線



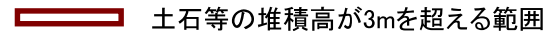
危害のおそれのある土地の区域



著しい危害のおそれのある土地の区域



土石等の移動による力が $100\text{kN}/\text{m}^2$ を超える範囲



土石等の堆積高が 3m を超える範囲

急傾斜地の崩壊区域調書

様式3-2 建築物に作用すると想定される衝撃に関する事項(1/1)

調査年度 平成25年度

急傾斜地の位置		131D1004			箇所名		川尻2		所在地		和賀郡西和賀町上野々					
横断 測線 番号	急傾斜地の下端に隣接する土地								急傾斜地内							
	土石等の移動の高さと力の大きさ				土石等の堆積高さと力の大きさ				土石等の移動の高さと力の大きさ				土石等の堆積高さと力の大きさ			
	区分	高さ (m)	下端からの距離 (m)	力の大きさ (kN/m ²)	区分	下端からの水平 距離(m)	高さ (m)	力の大きさ (kN/m ²)	区分	高さ (m)	上端からの比高 (m)	力の大きさ (kN/m ²)	区分	上端からの比高 (m)	高さ (m)	力の大きさ (kN/m ²)
1	100kN/m ² を超える	-	- ~ -	-	3mを超える	- ~ -	-	-	100kN/m ² を超える	-	- ~ -	-	3mを超える	- ~ -	-	-
	それ以外	1.00	0.00 ~ 4.62	57.57	それ以外	0.00 ~ 4.62	1.87	9.45	それ以外	1.00	5.00 ~ 5.00	57.57	それ以外	5.00 ~ 5.00	1.87	9.45
2	100kN/m ² を超える	-	- ~ -	-	3mを超える	- ~ -	-	-	100kN/m ² を超える	-	- ~ -	-	3mを超える	- ~ -	-	-
	それ以外	1.00	0.00 ~ 6.38	80.28	それ以外	0.00 ~ 0.00	1.76	8.92	それ以外	1.00	5.00 ~ 7.50	80.28	それ以外	5.00 ~ 7.50	1.76	8.92
3	100kN/m ² を超える	-	- ~ -	-	3mを超える	- ~ -	-	-	100kN/m ² を超える	-	- ~ -	-	3mを超える	- ~ -	-	-
	それ以外	1.00	0.00 ~ 7.16	91.02	それ以外	0.00 ~ 0.00	1.72	8.67	それ以外	1.00	5.00 ~ 9.10	91.02	それ以外	5.00 ~ 9.10	1.72	8.67
4	100kN/m ² を超える	-	- ~ -	-	3mを超える	- ~ -	-	-	100kN/m ² を超える	-	- ~ -	-	3mを超える	- ~ -	-	-
	それ以外	1.00	0.00 ~ 5.48	68.33	それ以外	0.00 ~ 0.00	1.76	8.89	それ以外	1.00	5.00 ~ 6.00	68.33	それ以外	5.00 ~ 6.00	1.76	8.89
5	100kN/m ² を超える	-	- ~ -	-	3mを超える	- ~ -	-	-	100kN/m ² を超える	-	- ~ -	-	3mを超える	- ~ -	-	-
	それ以外	1.00	0.00 ~ 6.90	87.40	それ以外	0.00 ~ 0.00	1.75	8.86	それ以外	1.00	5.00 ~ 8.50	87.40	それ以外	5.00 ~ 8.50	1.75	8.86
6	100kN/m ² を超える	-	- ~ -	-	3mを超える	- ~ -	-	-	100kN/m ² を超える	-	- ~ -	-	3mを超える	- ~ -	-	-
	それ以外	1.00	0.00 ~ 5.41	67.55	それ以外	0.00 ~ 5.41	1.89	9.55	それ以外	1.00	5.00 ~ 6.20	67.55	それ以外	5.00 ~ 6.20	1.89	9.55
7	100kN/m ² を超える	-	- ~ -	-	3mを超える	- ~ -	-	-	100kN/m ² を超える	-	- ~ -	-	3mを超える	- ~ -	-	-
	それ以外	1.00	0.00 ~ 6.58	83.03	それ以外	0.00 ~ 6.58	1.79	9.04	それ以外	1.00	5.00 ~ 7.90	83.03	それ以外	5.00 ~ 7.90	1.79	9.04
8	100kN/m ² を超える	-	- ~ -	-	3mを超える	- ~ -	-	-	100kN/m ² を超える	-	- ~ -	-	3mを超える	- ~ -	-	-
	それ以外	1.00	0.00 ~ 5.86	73.34	それ以外	0.00 ~ 5.86	1.96	9.93	それ以外	1.00	5.00 ~ 7.30	73.34	それ以外	5.00 ~ 7.30	1.96	9.93
9	100kN/m ² を超える	-	- ~ -	-	3mを超える	- ~ -	-	-	100kN/m ² を超える	-	- ~ -	-	3mを超える	- ~ -	-	-
	それ以外	1.00	0.00 ~ 7.11	90.26	それ以外	0.00 ~ 0.00	1.71	8.63	それ以外	1.00	5.00 ~ 9.00	90.26	それ以外	5.00 ~ 9.00	1.71	8.63
10	100kN/m ² を超える	-	- ~ -	-	3mを超える	- ~ -	-	-	100kN/m ² を超える	-	- ~ -	-	3mを超える	- ~ -	-	-
	それ以外	1.00	0.00 ~ 7.13	90.57	それ以外	0.00 ~ 0.00	1.69	8.56	それ以外	1.00	5.00 ~ 9.10	90.57	それ以外	5.00 ~ 9.10	1.69	8.56
11	100kN/m ² を超える	-	- ~ -	-	3mを超える	- ~ -	-	-	100kN/m ² を超える	-	- ~ -	-	3mを超える	- ~ -	-	-
	それ以外	1.00	0.00 ~ 3.29	41.94	それ以外	0.00 ~ 3.29	2.38	12.05	それ以外	1.00	5.00 ~ 6.00	41.94	それ以外	5.00 ~ 6.00	2.38	12.05
12	100kN/m ² を超える	-	- ~ -	-	3mを超える	- ~ -	-	-	100kN/m ² を超える	-	- ~ -	-	3mを超える	- ~ -	-	-
	それ以外	1.00	0.00 ~ 6.34	79.76	それ以外	0.00 ~ 6.34	1.92	9.68	それ以外	1.00	5.00 ~ 7.90	79.76	それ以外	5.00 ~ 7.90	1.92	9.68
13	100kN/m ² を超える	1.00	0.00 ~ 1.83	128.14	3mを超える	- ~ -	-	-	100kN/m ² を超える	1.00	10.73 ~ 18.19	128.14	3mを超える	- ~ -	-	-
	それ以外	1.00	1.83 ~ 9.61	100.00	それ以外	0.00 ~ 9.61	2.27	11.50	それ以外	1.00	5.00 ~ 10.73	100.00	それ以外	5.00 ~ 18.19	2.27	11.50
14	100kN/m ² を超える	1.00	0.00 ~ 1.13	117.02	3mを超える	- ~ -	-	-	100kN/m ² を超える	1.00	10.58 ~ 14.02	117.02	3mを超える	- ~ -	-	-
	それ以外	1.00	1.13 ~ 8.91	100.00	それ以外	0.00 ~ 8.91	2.24	11.31	それ以外	1.00	5.00 ~ 10.58	100.00	それ以外	5.00 ~ 14.02	2.24	11.31
	100kN/m ² を超える		~		3mを超える	~			100kN/m ² を超える		~		3mを超える	~		
	それ以外		~		それ以外	~			それ以外		~		それ以外	~		