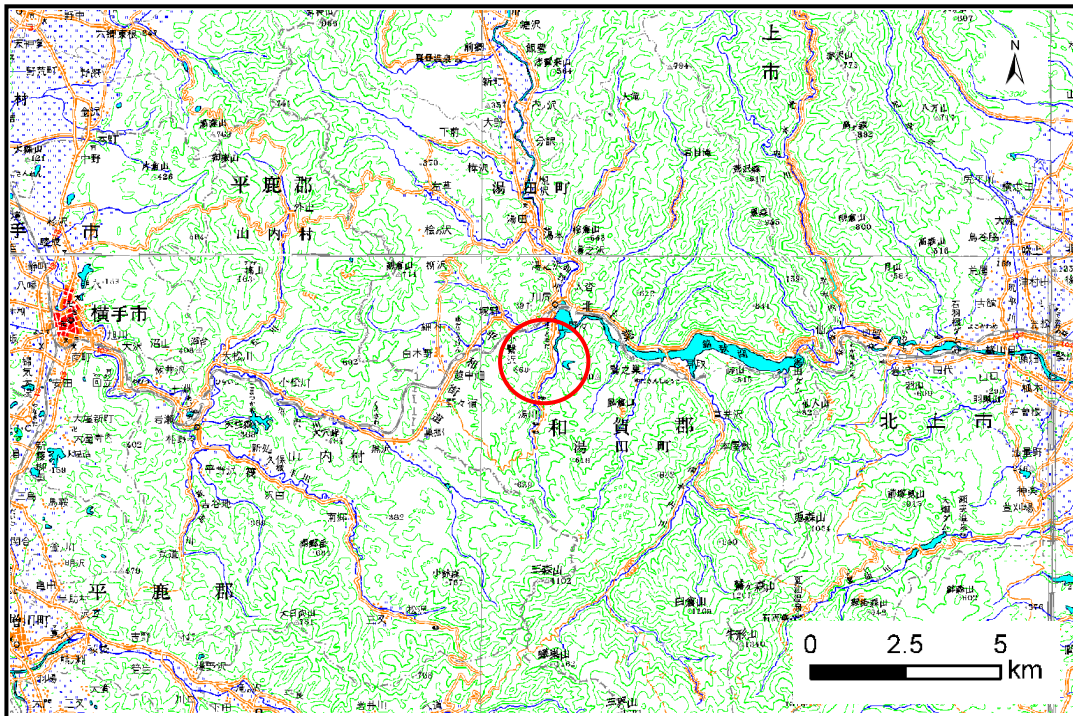


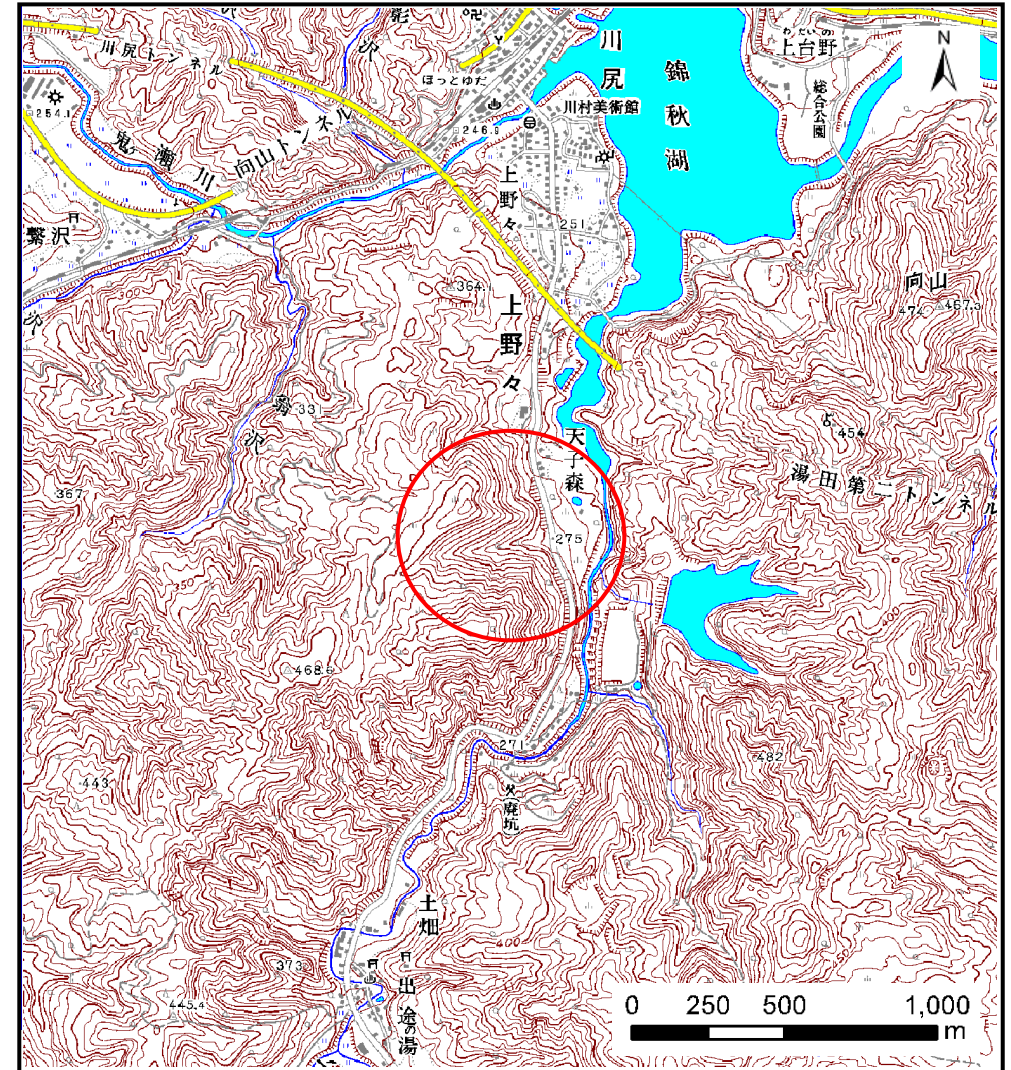
土砂災害防止に関する基礎調査(土石流)

表紙 位置,位置図

自然現象の種類	土石流
溪流番号	J131104
水系名	北上川
河川名	-
溪流名	天子森の沢
所在地	和賀郡西和賀町上野々39地割
調査機関	岩手県南広域振興局土木部北上土木センター



位置図(S=1:200,000)



概況図(S=1:25,000)

土石流区域調査

様式3-1 危害のおそれのある土地、著しい危害のおそれのある土地の設定図

調査年度	平成23年度
所在地	和賀郡西和賀町上野々39地割

溪流の位置	溪流番号	J131104	溪流名	天子森の沢	所在地	和賀郡西和賀町上野々39地割
-------	------	---------	-----	-------	-----	----------------

