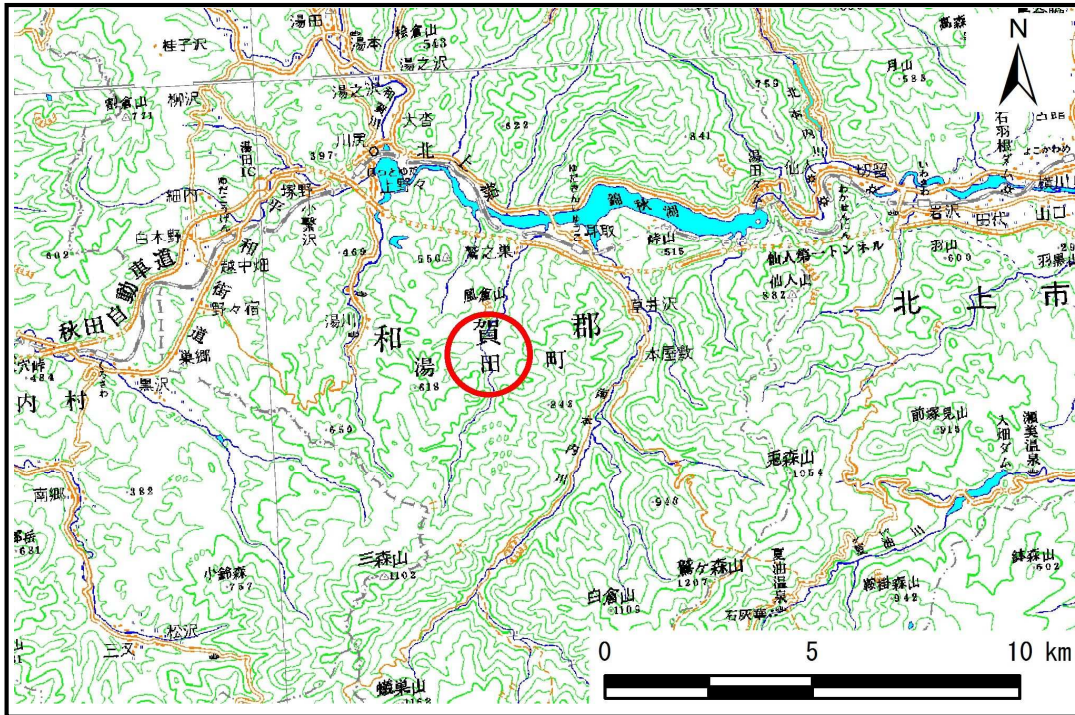


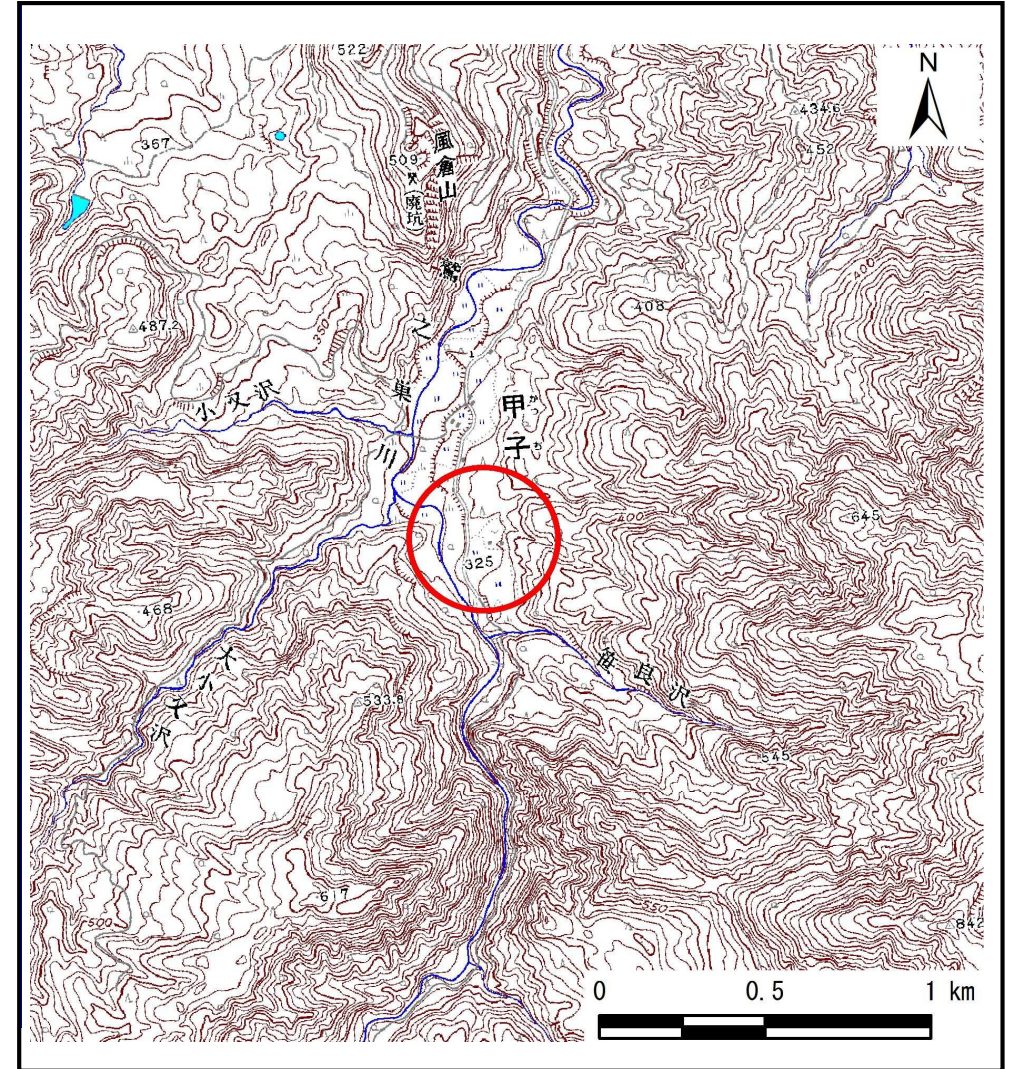
土砂災害防止に関する基礎調査(土石流)

表紙 位置,位置図

自然現象の種類	土石流
溪流番号	B131113
水系名	北上川
河川名	鷲之巢川
溪流名	甲子沢
所在地	和賀郡西和賀町甲子
調査機関	県南広域振興局土木部北上土木センター



位置図(S=1:200,000)



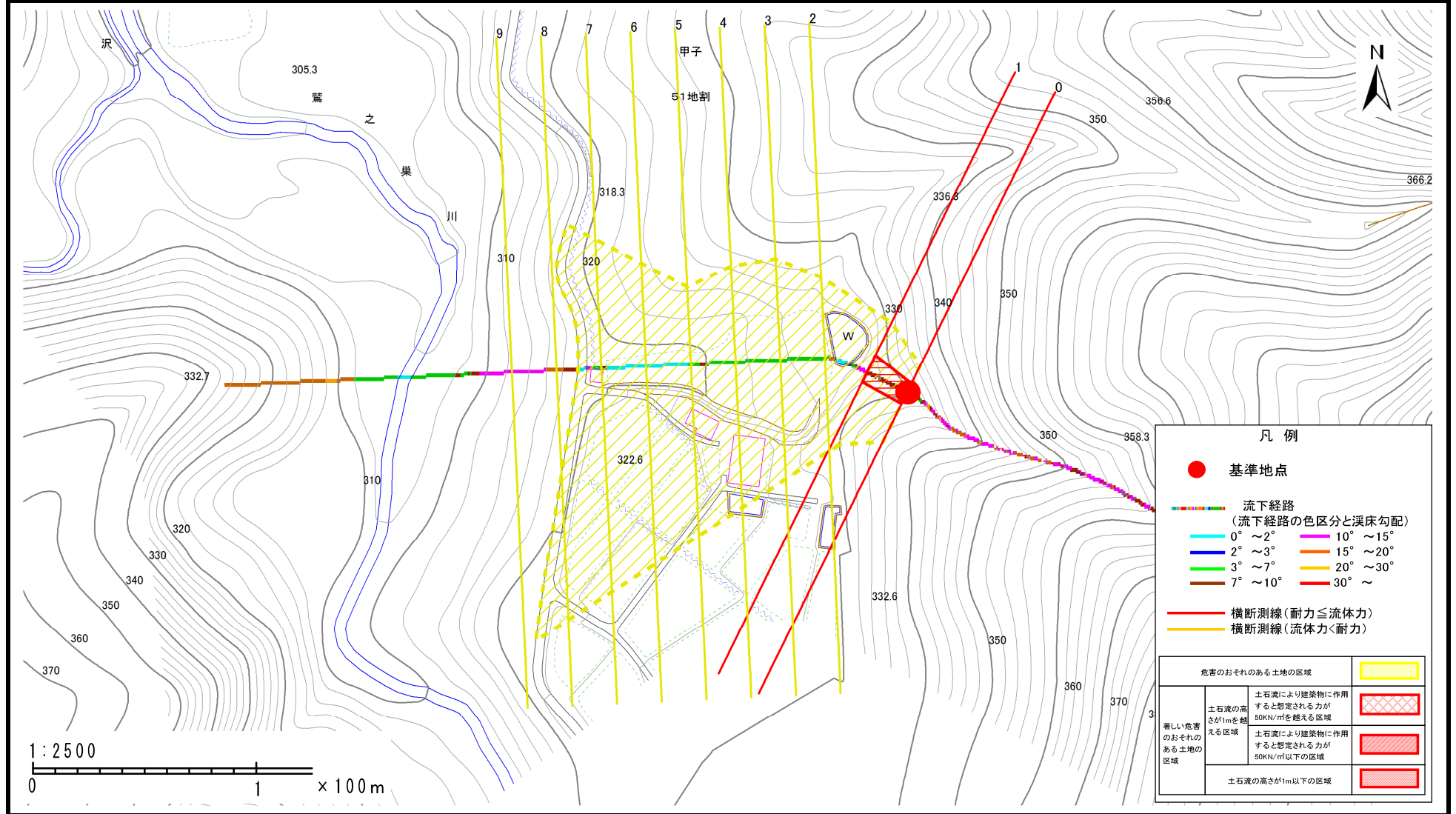
概況図(S=1:25,000)

土石流区域調査

様式3-1 危害のおそれのある土地、著しい危害のおそれのある土地の設定図

調査年度 平成25年度

溪流の位置 溪流番号 B131113 溪流名 甲子沢 所在地 和賀郡西和賀町甲子



土石流区域調査書

様式3-2 建築物に作用すると想定される衝撃に関する事項

調査年度	平成25年度
------	--------

溪流の位置	溪流番号 <i>B131113</i>	溪流名 <i>甲子沢</i>	所在地 <i>和賀郡西和賀町甲子</i>
-------	------------------------	-------------------	-------------------------

横断測線番号	土石流の高さh(m)	土石流の流体力Fd(kN/m ²)	建築物の耐力P2(kN/m2)	横断測線番号	土石流の高さh(m)	土石流の流体力Fd(kN/m ²)	建築物の耐力P2(kN/m2)
<i>No.0</i>	<i>0.65</i>	<i>23.43</i>	<i>10.85</i>				
<i>No.1</i>	<i>0.52</i>	<i>16.24</i>	<i>13.32</i>				
<i>No.2</i>	<i>0.41</i>	<i>10.77</i>	<i>16.40</i>				
<i>No.3</i>	<i>0.38</i>	<i>8.67</i>	<i>17.54</i>				
<i>No.4</i>	<i>0.37</i>	<i>7.79</i>	<i>18.03</i>				
<i>No.5</i>	<i>0.36</i>	<i>7.18</i>	<i>18.36</i>				
<i>No.6</i>	<i>0.37</i>	<i>6.34</i>	<i>18.03</i>				
<i>No.7</i>	<i>0.40</i>	<i>5.82</i>	<i>16.78</i>				
<i>No.8</i>	<i>0.40</i>	<i>4.76</i>	<i>16.83</i>				
<i>No.9</i>	<i>0.40</i>	<i>4.68</i>	<i>16.83</i>				