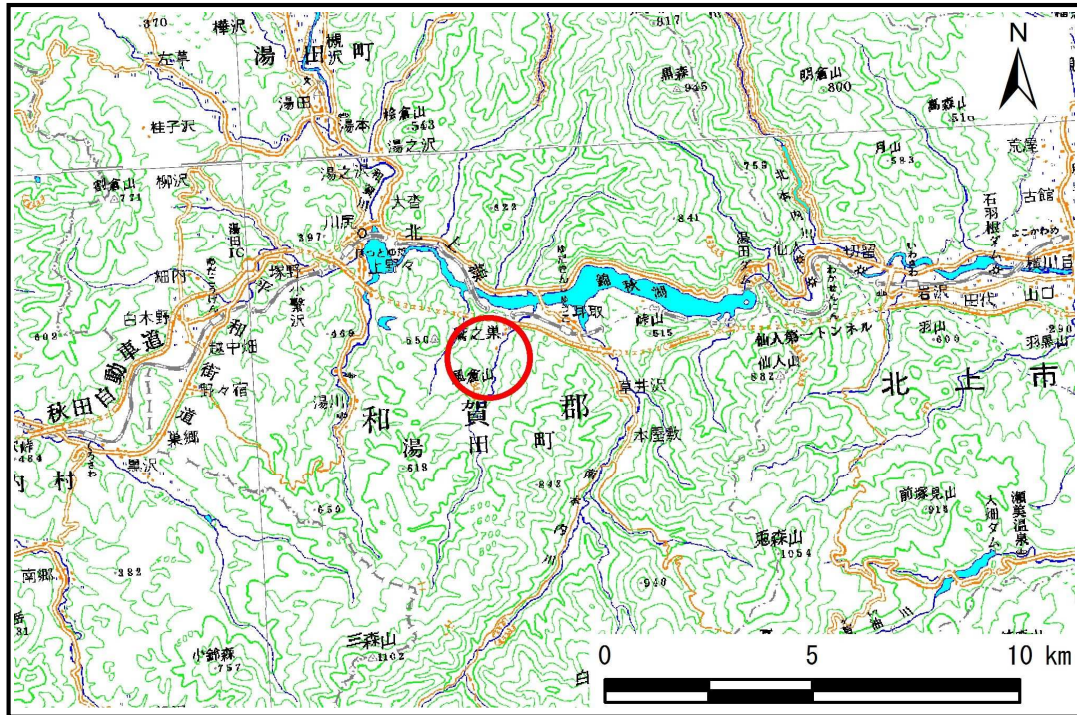


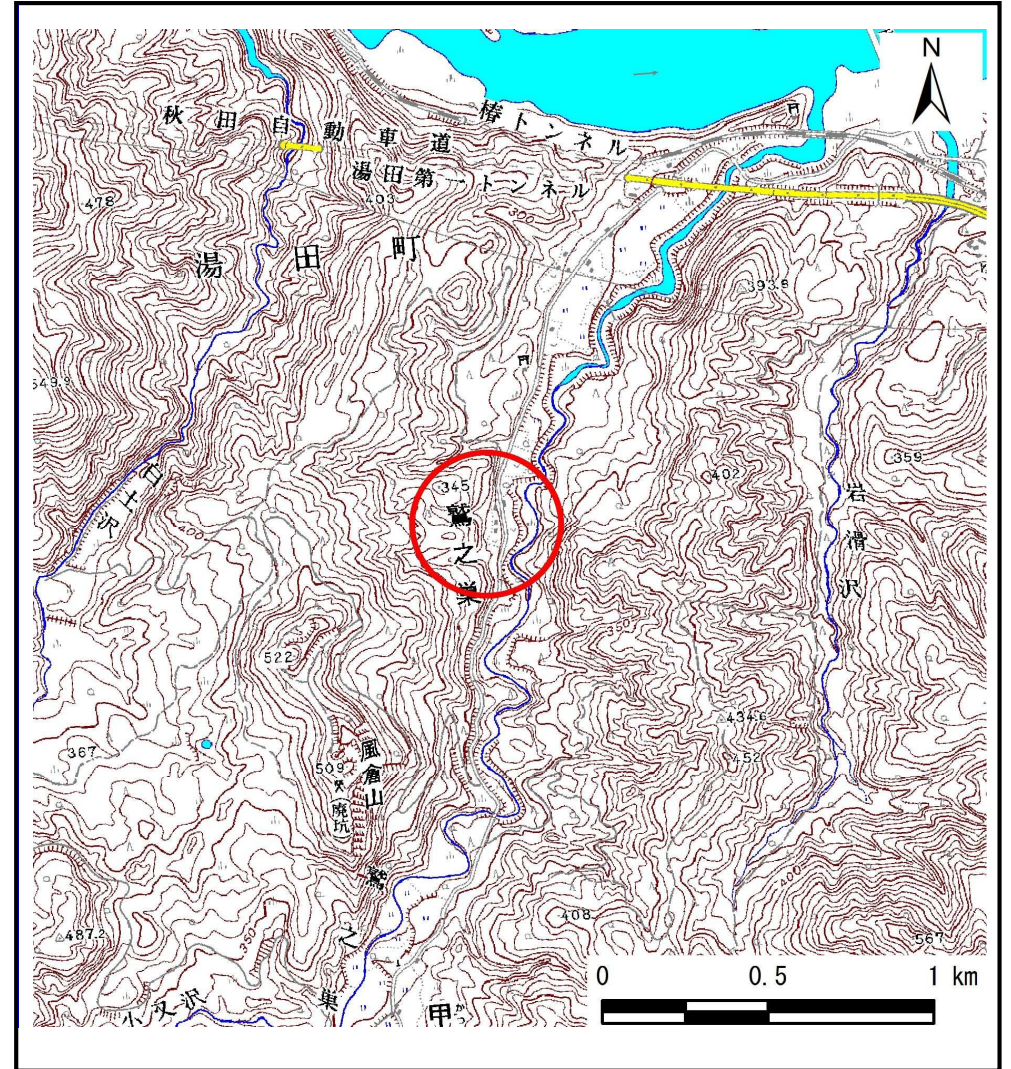
土砂災害防止に関する基礎調査(土石流)

表紙 位置,位置図

自然現象の種類	土石流
溪流番号	B131112
水系名	北上川
河川名	鷲之巢川
溪流名	八千代沢
所在地	和賀郡西和賀町鷲之巢
調査機関	県南広域振興局土木部北上土木センター



位置図(S=1:200,000)



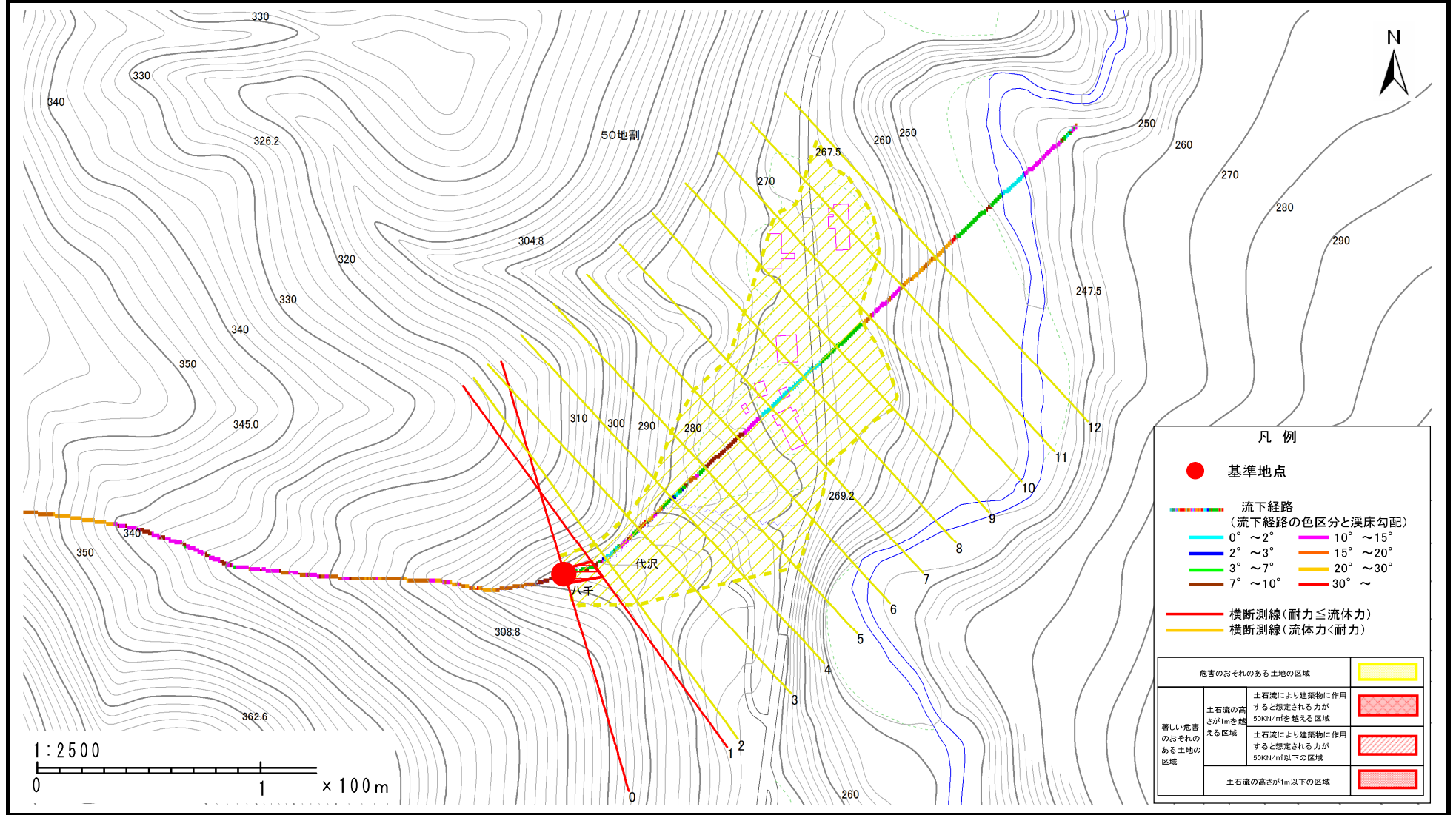
概況図(S=1:25,000)

土石流区域調査

様式3-1 危害のおそれのある土地、著しい危害のおそれのある土地の設定図

調査年度 平成25年度

溪流の位置 溪流番号 B131112 溪流名 八千代沢 所在地 和賀郡西和賀町鷺之巣



土石流区域調査

様式3-2 建築物に作用すると想定される衝撃に関する事項

調査年度	平成25年度
------	--------

溪流の位置	溪流番号	溪流名	所在地	調査年度
	B131112	八千代沢	和賀郡西和賀町鷺之巣	平成25年度

横断測線番号	土石流の高さh(m)	土石流の流体力Fd(kN/m ²)	建築物の耐力P2(kN/m ²)	横断測線番号	土石流の高さh(m)	土石流の流体力Fd(kN/m ²)	建築物の耐力P2(kN/m ²)
No.0	0.55	21.28	12.56				
No.1	0.44	15.40	15.32				
No.2	0.33	10.35	19.94				
No.3	0.30	8.85	21.53				
No.4	0.30	8.97	21.67				
No.5	0.30	8.36	22.12				
No.6	0.27	7.02	23.91				
No.7	0.25	5.82	25.74				
No.8	0.22	4.07	28.80				
No.9	0.21	3.07	30.48				
No.10	0.21	2.48	31.18				
No.11	0.20	2.56	31.64				
No.12	0.19	2.83	33.19				