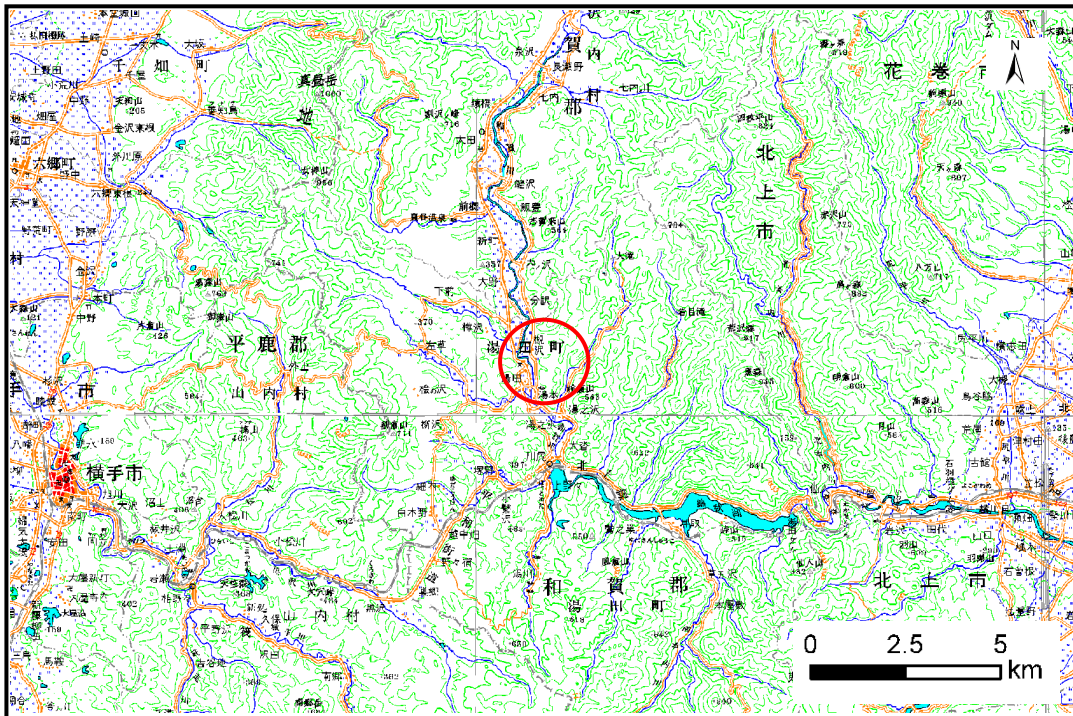


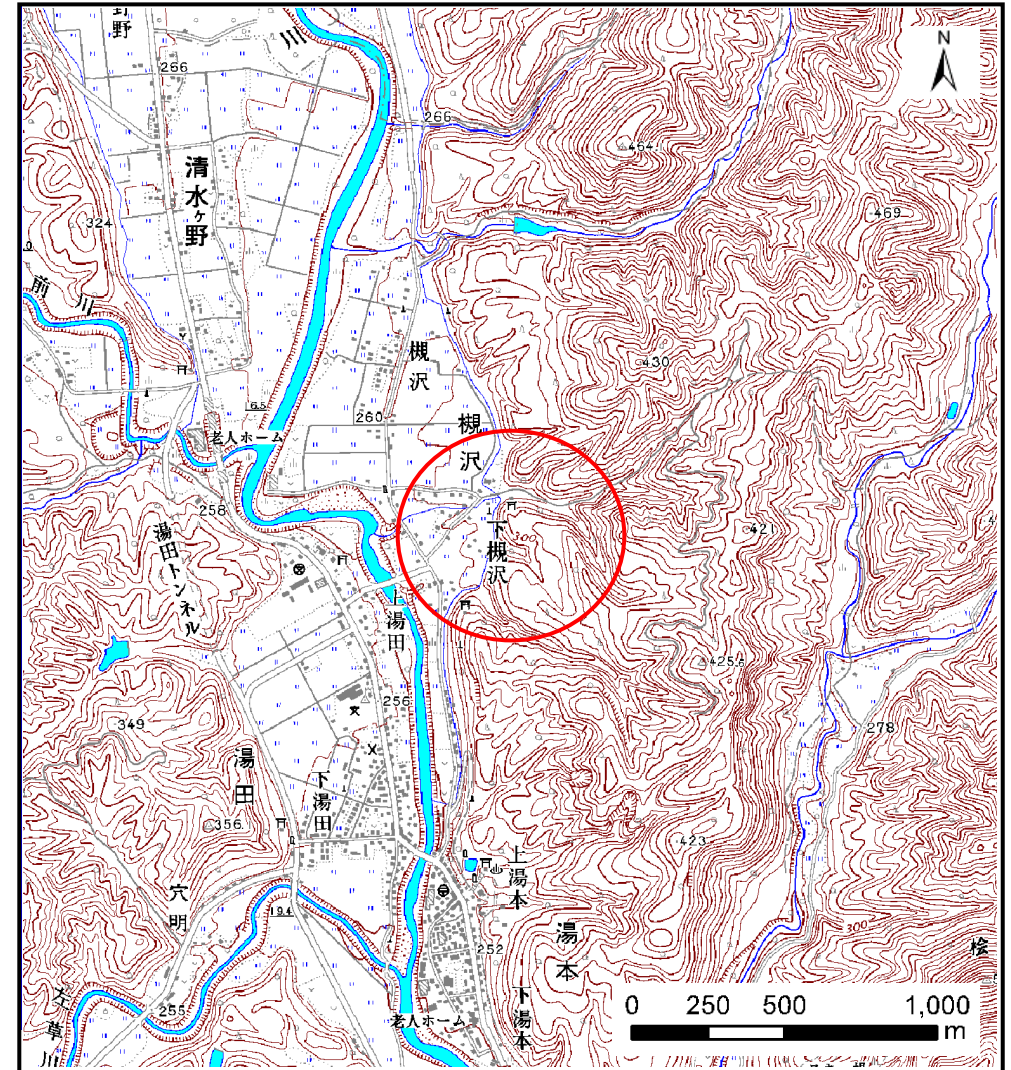
土砂災害防止に関する基礎調査(土石流)

表紙 位置,位置図

自然現象の種類	土石流
溪流番号	B120109
水系名	北上川
河川名	和賀川
溪流名	下槻沢(2)
所在地	和賀郡西和賀町槻沢28地割
調査機関	岩手県県南広域振興局土木部北上土木センター



位置図(S=1:200,000)



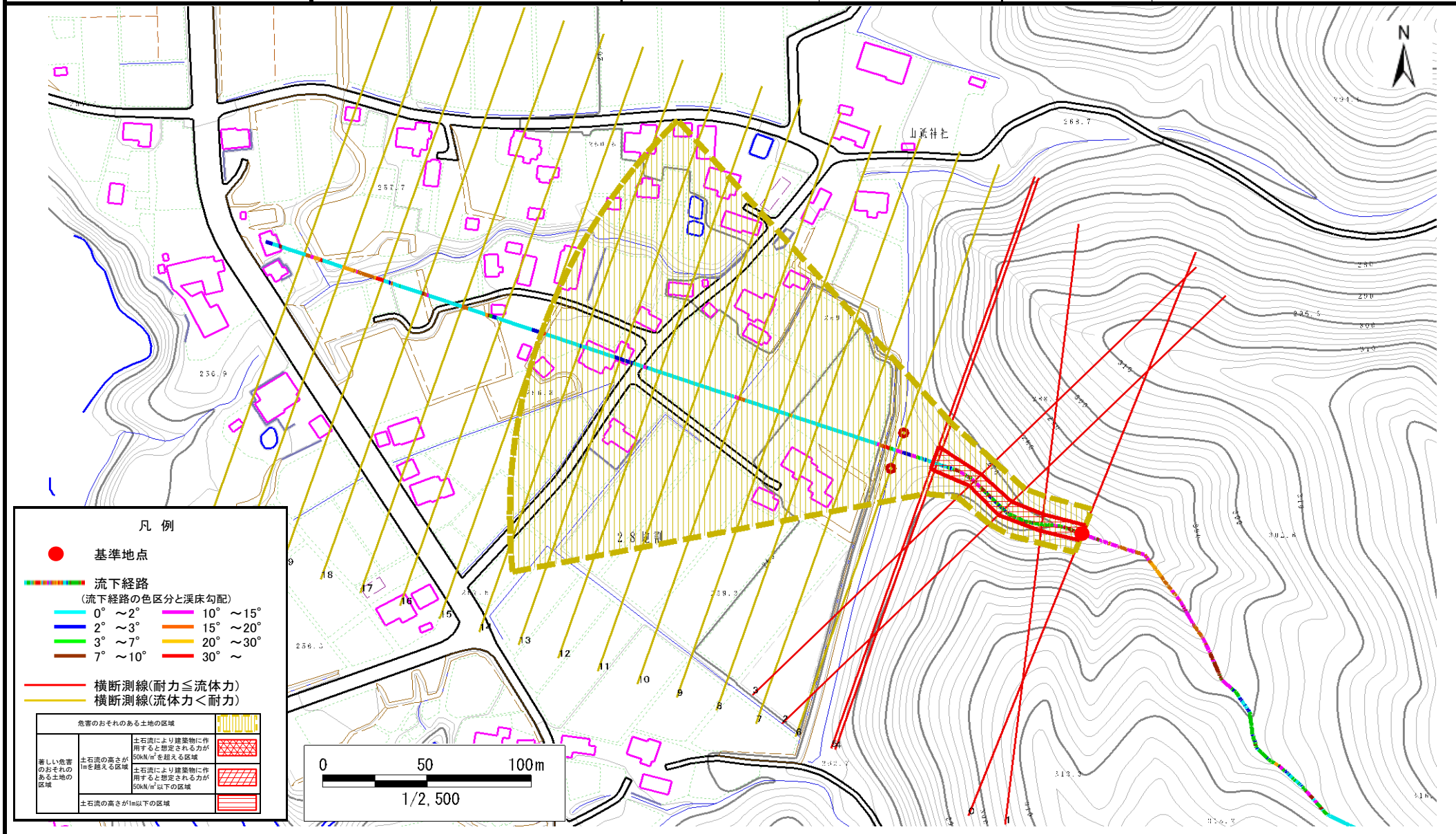
概況図(S=1:25,000)

土石流区域調査

様式3-1 危害のおそれのある土地、著しい危害のおそれのある土地の設定図

調査年度 平成23年度

溪流の位置	溪流番号	B120109	溪流名	下槻沢(2)	所在地	和賀郡西和賀町槻沢28地割
-------	------	---------	-----	--------	-----	---------------



土石流区域調書

様式3-2 建築物に作用すると想定される衝撃に関する事項

調査年度 平成23年度

溪流の位置	溪流番号	B120109	溪流名	下槻沢(2)	所在地	和賀郡西和賀町槻沢28地割	
横断測線番号	土石流の高さh(m)	土石流の流体力Fd(kN/m ²)	建築物の耐力P2(kN/m ²)	横断測線番号	土石流の高さh(m)	土石流の流体力Fd(kN/m ²)	建築物の耐力P2(kN/m ²)
No.0	0.78	19.26	9.34				
No.1	0.75	18.91	9.67				
No.2	0.71	17.59	10.15				
No.3	0.77	19.58	9.41				
No.4	0.62	14.97	11.35				
No.5	0.60	14.28	11.70				
No.6	0.46	9.89	14.72				
No.7	0.46	9.23	14.76				
No.8	0.44	7.19	15.24				
No.9	0.44	5.27	15.35				
No.10	0.45	4.12	15.06				
No.11	0.47	3.09	14.37				
No.12	0.50	2.61	13.83				
No.13	0.51	2.39	13.51				
No.14	0.53	2.06	12.96				
No.15	0.55	1.92	12.69				
No.16	0.58	1.65	12.07				
No.17	0.58	1.62	12.00				
No.18	0.56	1.77	12.49				
No.19	0.87	3.19	8.56				
No.20	0.83	1.31	8.83				
No.21	0.76	1.57	9.51				