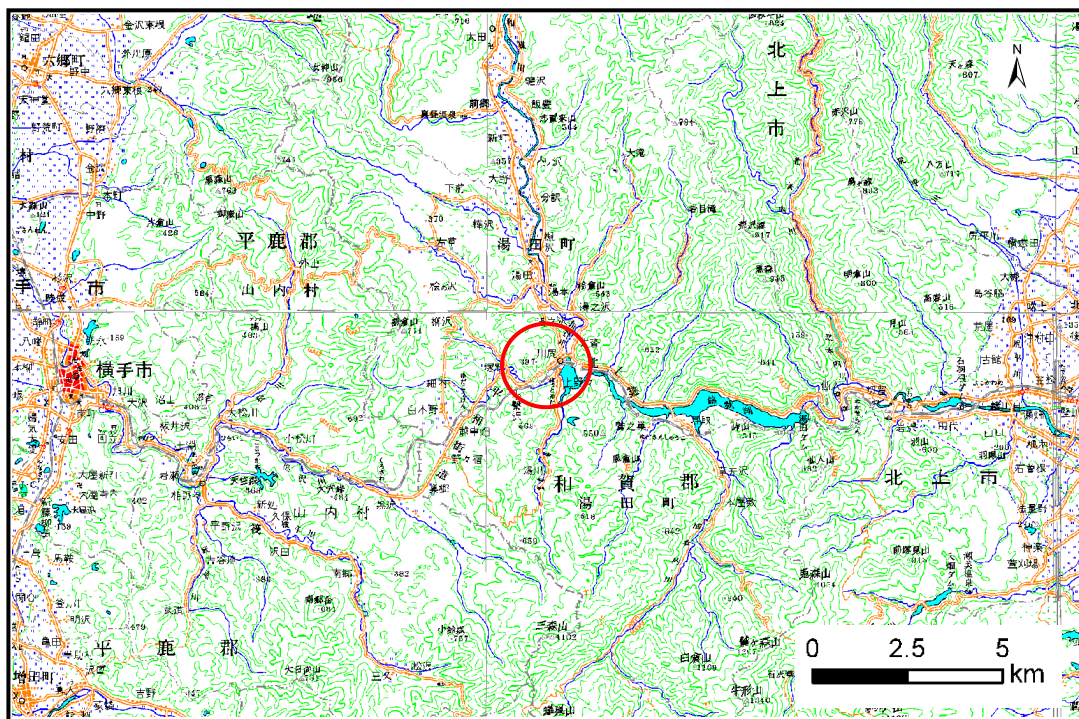


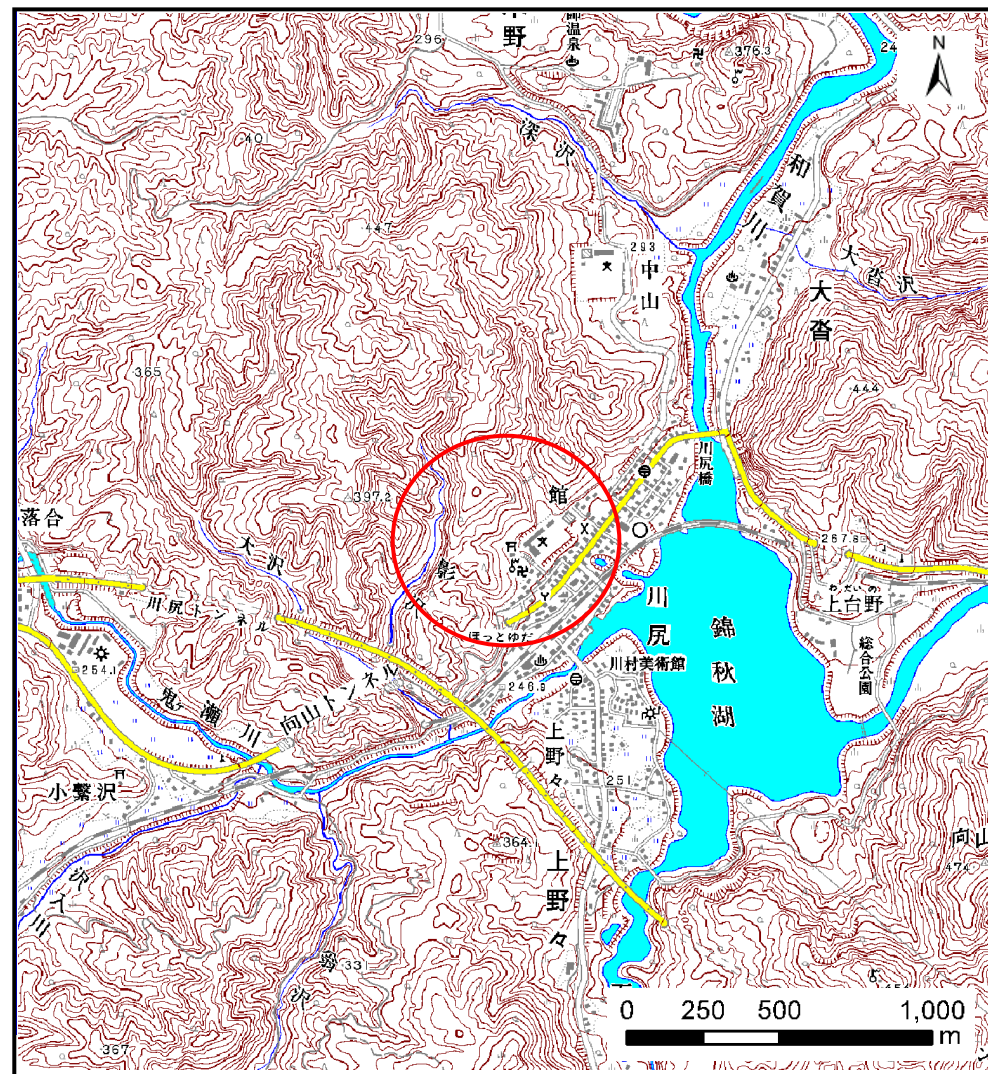
# 土砂災害防止に関する基礎調査(土石流)

表紙 位置,位置図

自然現象の種類	土石流
溪流番号	A131102
水系名	北上川
河川名	和賀川
溪流名	瀬屋の沢
所在地	和賀郡西和賀町川尻40地割
調査機関	岩手県県南広域振興局土木部北上土木センター



位置図(S=1:200,000)

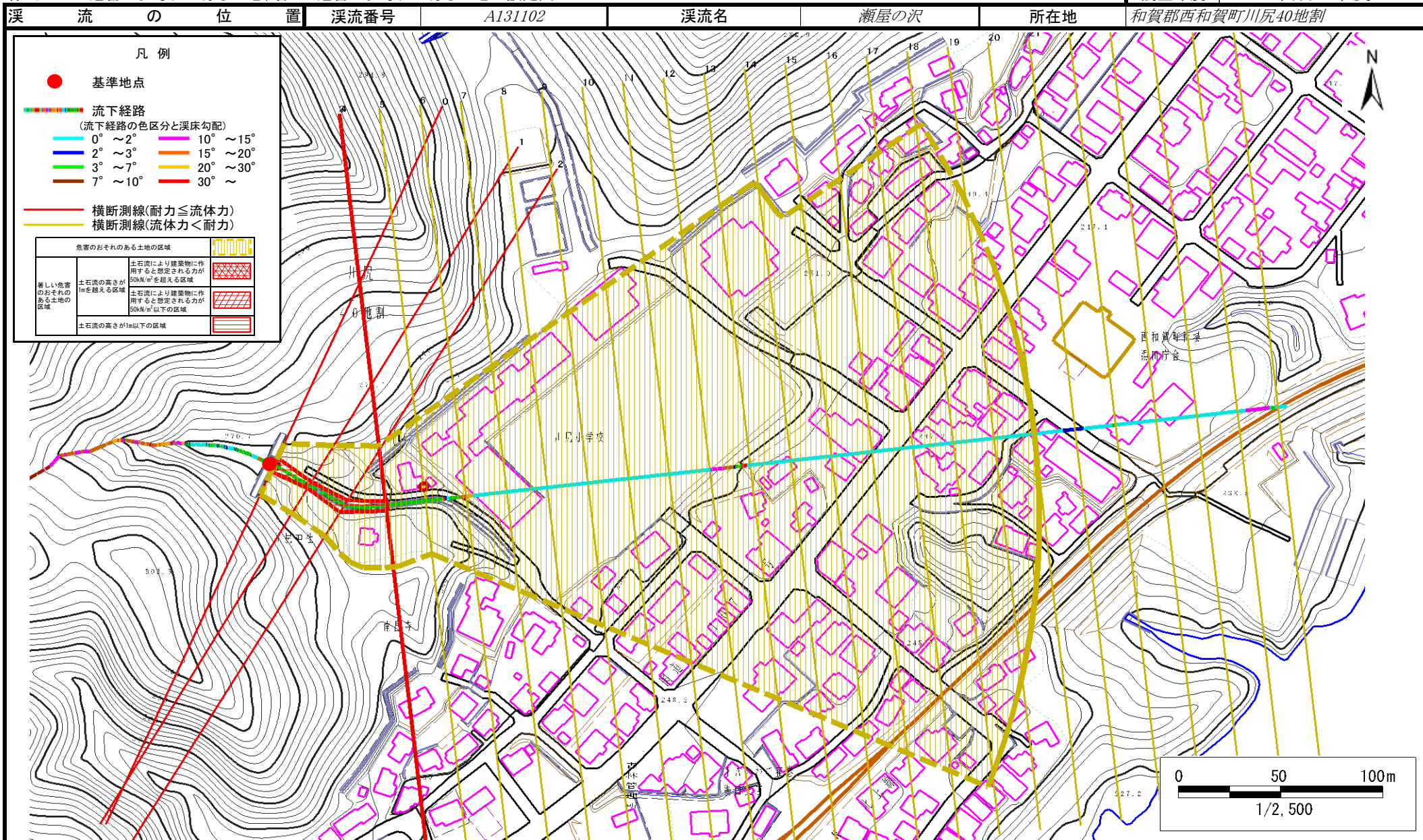


概況図(S=1:25,000)

# 土石流区域調査

様式3-1 危害のおそれのある土地、著しい危害のおそれのある土地の設定図

調査年度 平成23年度



# 土石流区域調査

様式3-2 建築物に作用すると想定される衝撃に関する事項

調査年度	平成23年度
------	--------

溪流の位置	溪流番号	A131102	溪流名	瀬屋の沢	所在地	和賀郡西和賀町川尻40地割
-------	------	---------	-----	------	-----	---------------

横断測線番号	土石流の高さh(m)	土石流の流体力Fd(kN/m <sup>2</sup> )	建築物の耐力P2(kN/m <sup>2</sup> )	横断測線番号	土石流の高さh(m)	土石流の流体力Fd(kN/m <sup>2</sup> )	建築物の耐力P2(kN/m <sup>2</sup> )
No.0	0.59	14.17	11.82				
No.1	0.88	25.07	8.48				
No.2	0.60	15.35	11.68				
No.3	0.75	19.95	9.69				
No.4	0.64	16.33	11.00				
No.5	0.39	7.93	16.97				
No.6	0.38	6.10	17.67				
No.7	0.37	4.78	17.92				
No.8	0.38	3.35	17.60				
No.9	0.38	3.22	17.51				
No.10	0.39	3.01	17.34				
No.11	0.41	2.22	16.34				
No.12	0.44	1.77	15.40				
No.13	0.54	3.32	12.83				
No.14	0.48	2.53	14.20				
No.15	0.49	2.47	14.06				
No.16	0.53	2.07	13.11				
No.17	0.53	1.98	12.93				
No.18	0.53	1.99	12.95				
No.19	0.53	1.99	12.97				
No.20	0.54	1.91	12.80				
No.21	0.53	1.97	12.95				
No.22	0.60	1.43	11.62				
No.23	0.76	0.84	9.56				
No.24	0.77	0.82	9.45				
No.25	0.79	0.77	9.22				
No.26	0.60	1.33	11.66				