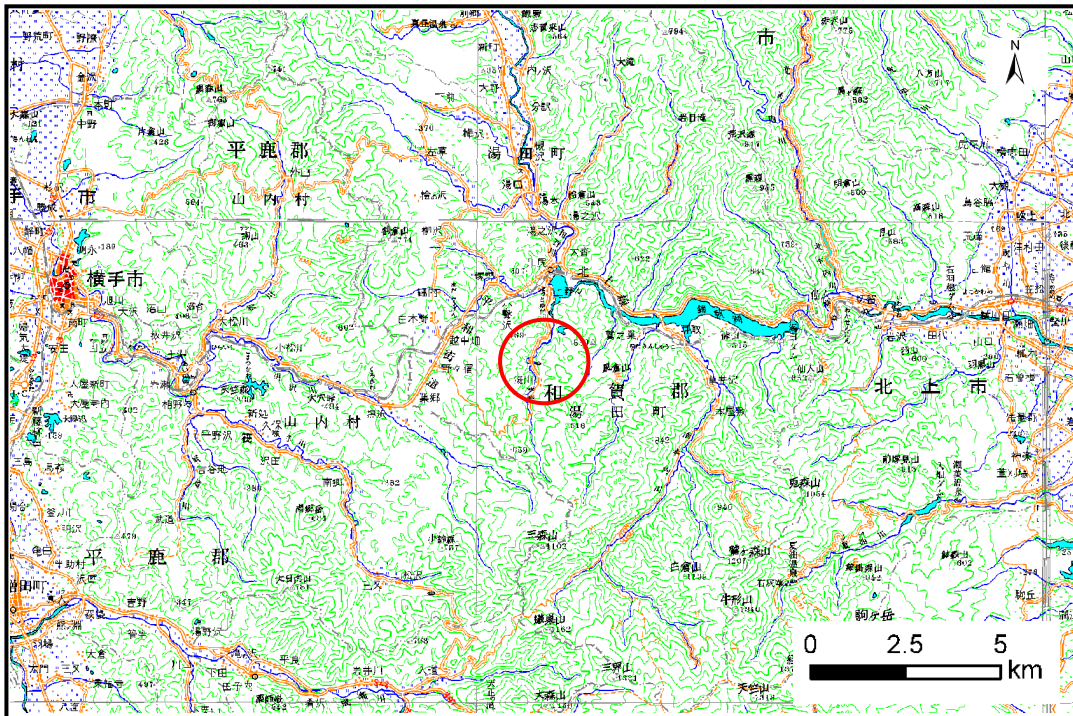


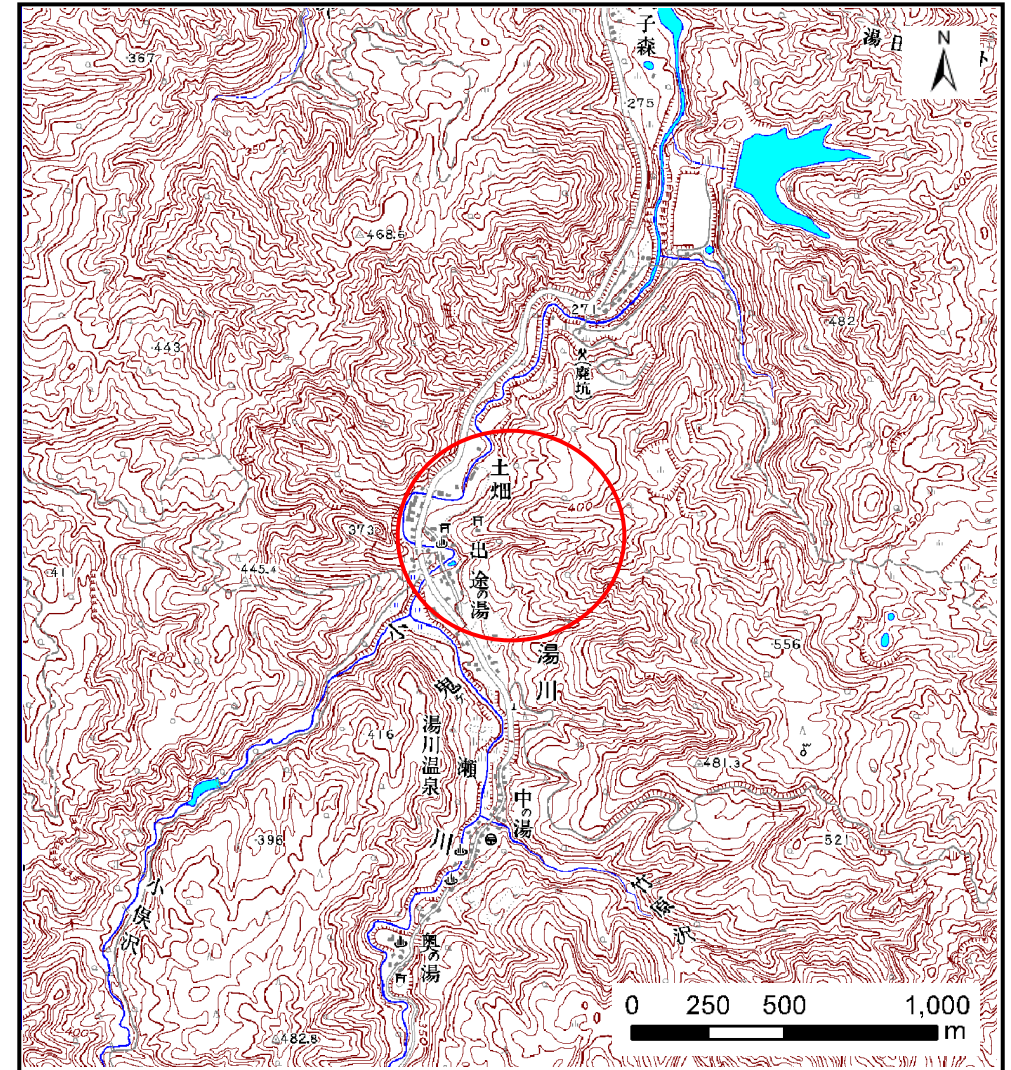
土砂災害防止に関する基礎調査(土石流)

表紙 位置,位置図

自然現象の種類	土石流
溪流番号	A131007
水系名	北上川
河川名	和賀川
溪流名	田野沢
所在地	和賀郡西和賀町湯川52地割
調査機関	岩手県南広域振興局土木部北上土木センター



位置図(S=1:200,000)

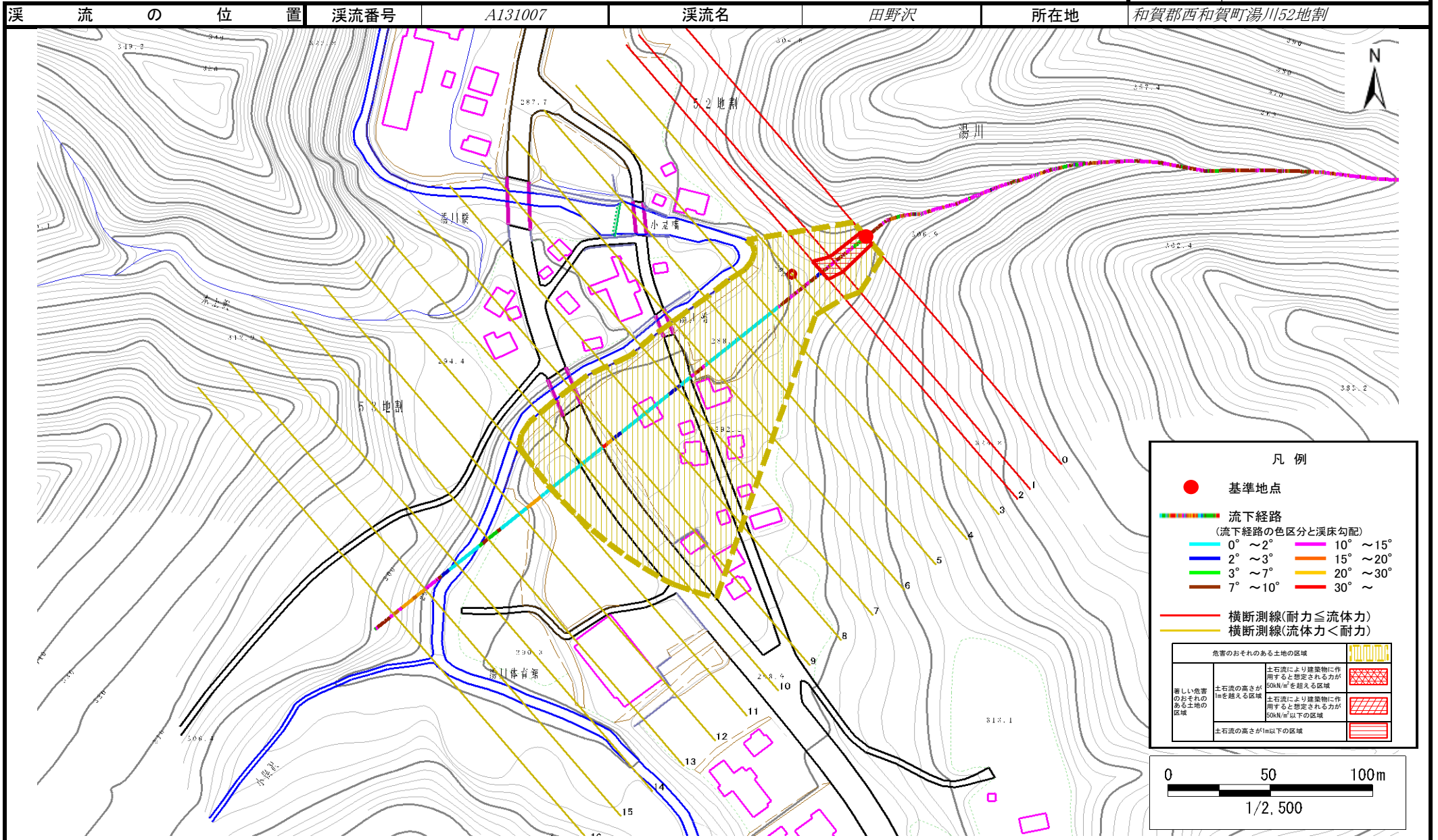


概況図(S=1:25,000)

土石流区域調査

様式3-1 危害のおそれのある土地、著しい危害のおそれのある土地の設定図

調査年度	平成23年度
所在地	和賀郡西和賀町湯川52地割



凡例

- 基準地点
- 流下経路
(流下経路の色区分と渓床勾配)
- | | |
|----------|-----------|
| 0° ~ 2° | 10° ~ 15° |
| 2° ~ 3° | 15° ~ 20° |
| 3° ~ 7° | 20° ~ 30° |
| 7° ~ 10° | 30° ~ |
- 横断測線(耐力≧流体力)
- 横断測線(流体力<耐力)

危害のおそれのある土地の区域		
著しい危害のおそれのある土地の区域	土石流の高さが1mを超える区域	
	土石流の高さが50kN/m ² を超える区域	
	土石流の高さが50kN/m ² 以下の区域	
土石流の高さが1m以下の区域		

土 石 流 区 域 調 査

様式3-2 建築物に作用すると想定される衝撃に関する事項

調査年度	平成23年度
------	--------

渓流の位置	渓流番号	A131007	渓流名	田野沢	所在地	和賀郡西和賀町湯川152地割
-------	------	---------	-----	-----	-----	----------------

横断測線番号	土石流の高さh(m)	土石流の流体力Fd(kN/m ²)	建築物の耐力P2(kN/m ²)	横断測線番号	土石流の高さh(m)	土石流の流体力Fd(kN/m ²)	建築物の耐力P2(kN/m ²)
No.0	0.69	19.07	10.31				
No.1	0.60	15.61	11.66				
No.2	0.54	13.59	12.84				
No.3	0.43	9.91	15.73				
No.4	0.42	9.31	15.98				
No.5	0.40	7.64	16.63				
No.6	0.39	6.40	17.03				
No.7	0.39	4.73	17.27				
No.8	0.39	3.84	17.09				
No.9	0.40	3.12	16.67				
No.10	0.47	1.69	14.38				
No.11	0.56	1.07	12.33				
No.12	0.49	1.40	13.87				
No.13	0.57	1.06	12.25				
No.14	0.77	0.54	9.44				
No.15	0.00	0.00	0.00				
No.16	0.00	0.00	0.00				