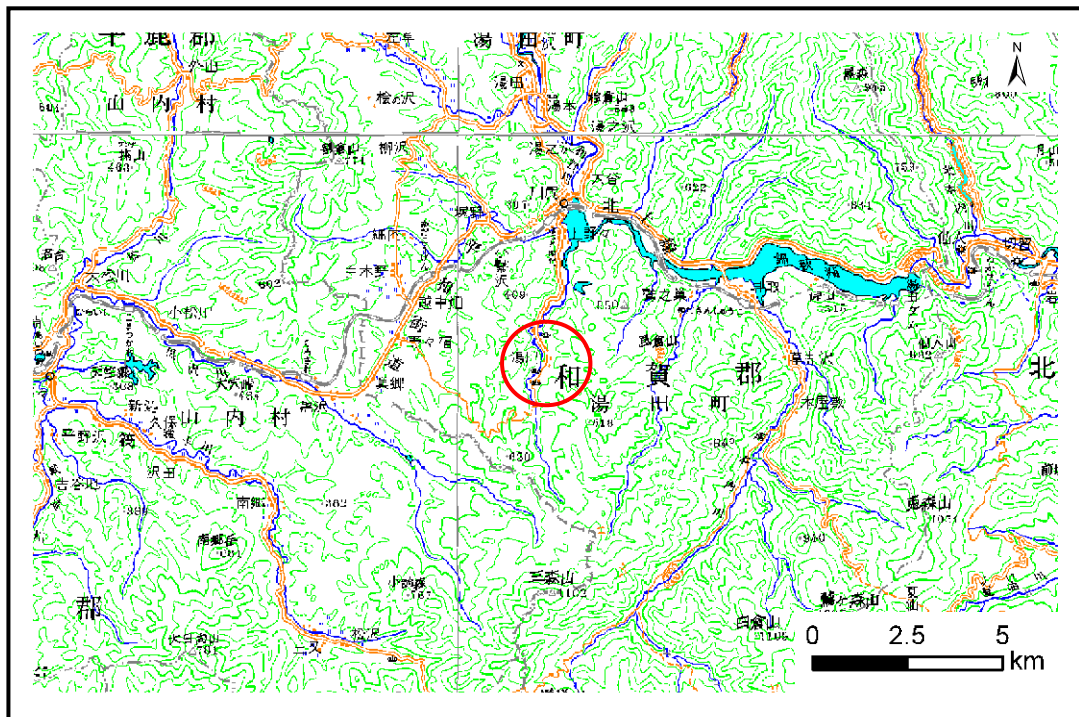


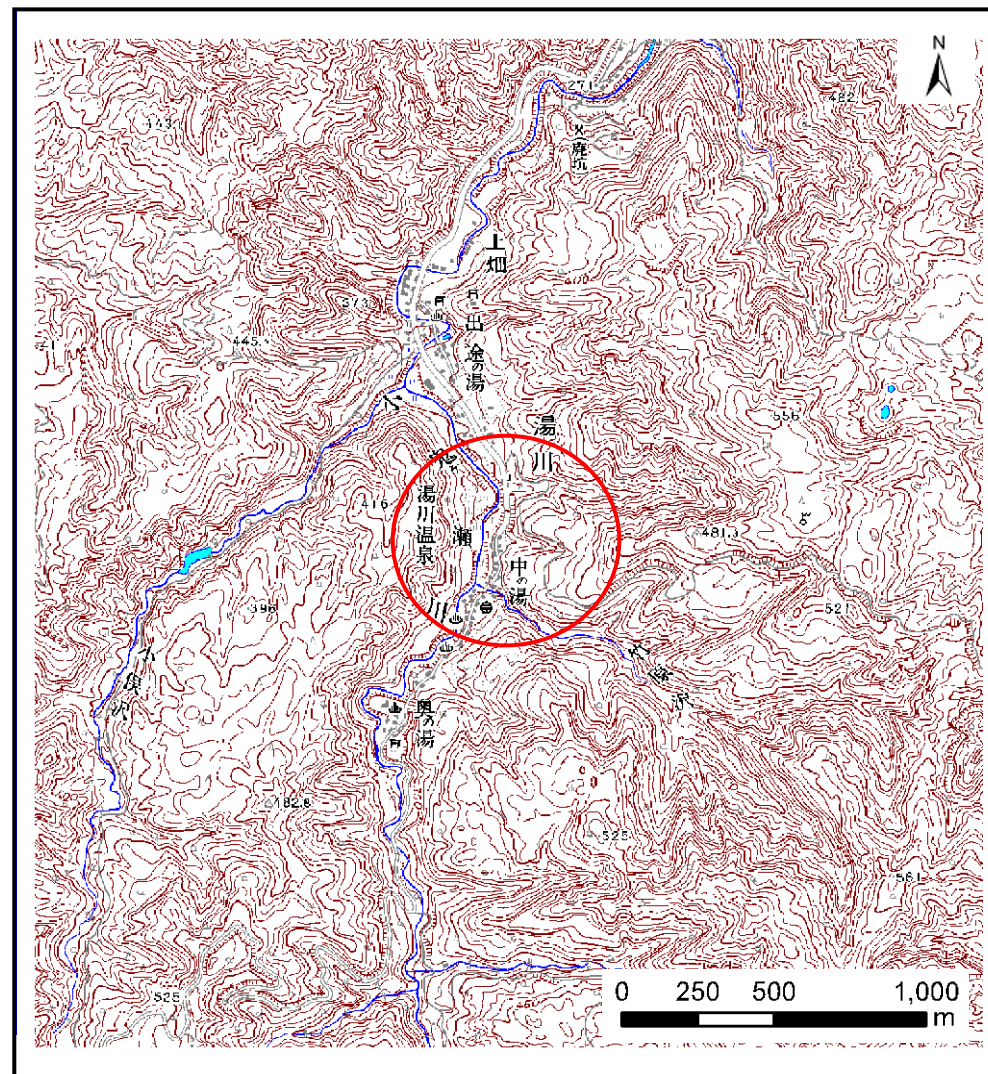
土砂災害防止に関する基礎調査(土石流)

表紙 位置,位置図

自然現象の種類	土石流
溪流番号	A131006
水系名	北上川
河川名	和賀川
溪流名	中の湯沢
所在地	和賀郡西和賀町湯川52地割
調査機関	岩手県県南広域振興局土木部北上土木センター



位置図(S=1:200,000)

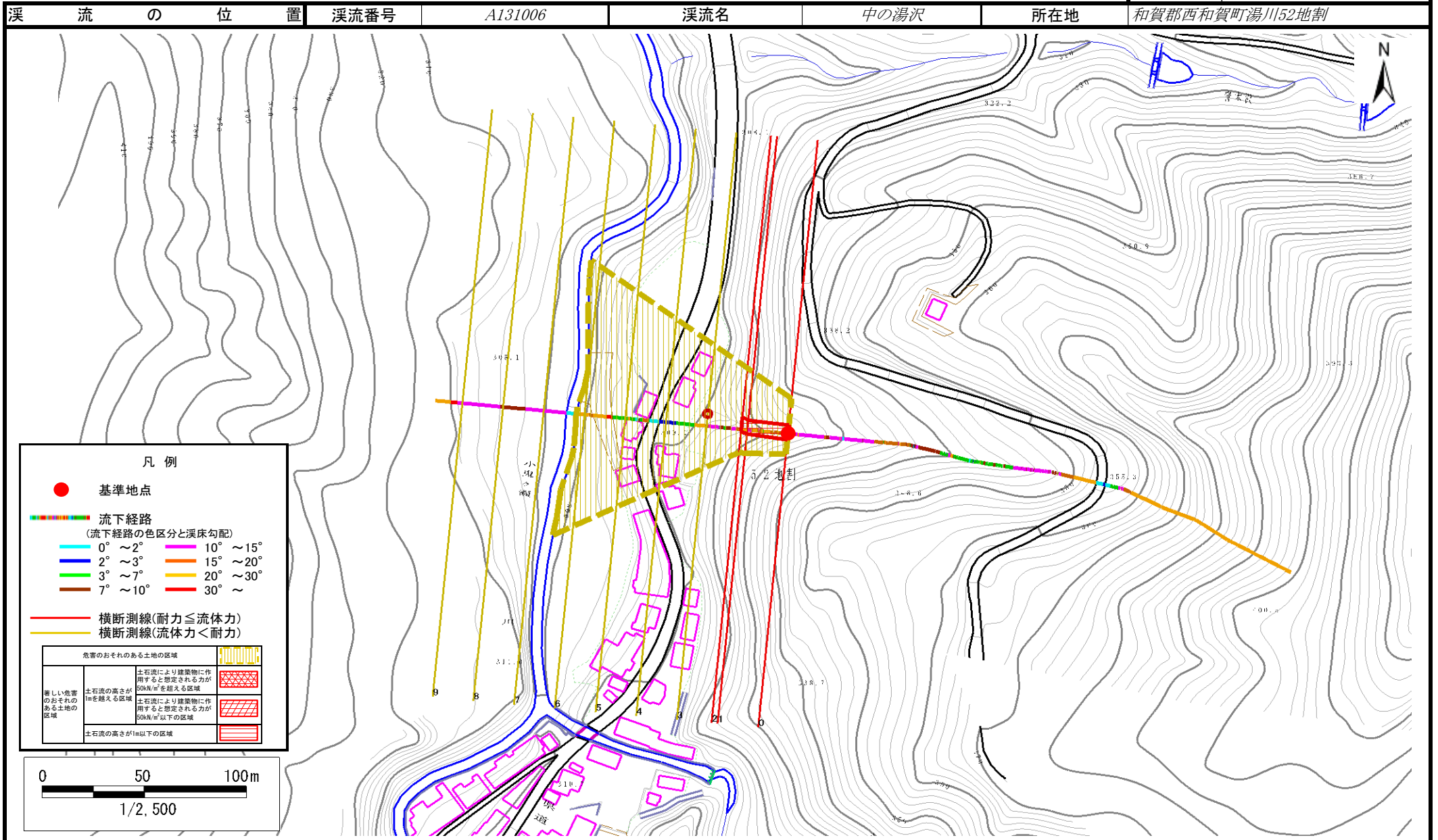


概況図(S=1:25,000)

土石流区域調査

様式3-1 危害のおそれのある土地、著しい危害のおそれのある土地の設定図

調査年度	平成22年度
所在地	和賀郡西和賀町湯川52地割



土石流区域調書

様式3-2 建築物に作用すると想定される衝撃に関する事項

調査年度	平成22年度
------	--------

溪流の位置	溪流番号	A131006	溪流名	中の湯沢	所在地	和賀郡西和賀町湯川52地割	
横断測線番号	土石流の高さh(m)	土石流の流体力Fd(kN/m ²)	建築物の耐力P2(kN/m ²)	横断測線番号	土石流の高さh(m)	土石流の流体力Fd(kN/m ²)	建築物の耐力P2(kN/m ²)
Na.0	0.55	19.44	12.63				
Na.1	0.51	15.94	13.61				
Na.2	0.48	14.86	14.24				
Na.3	0.34	8.83	19.65				
Na.4	0.32	7.14	21.19				
Na.5	0.30	6.41	21.90				
Na.6	0.29	6.83	22.57				
Na.7	0.30	6.54	22.11				
Na.8	0.29	4.97	23.30				
Na.9	0.27	3.13	24.51				