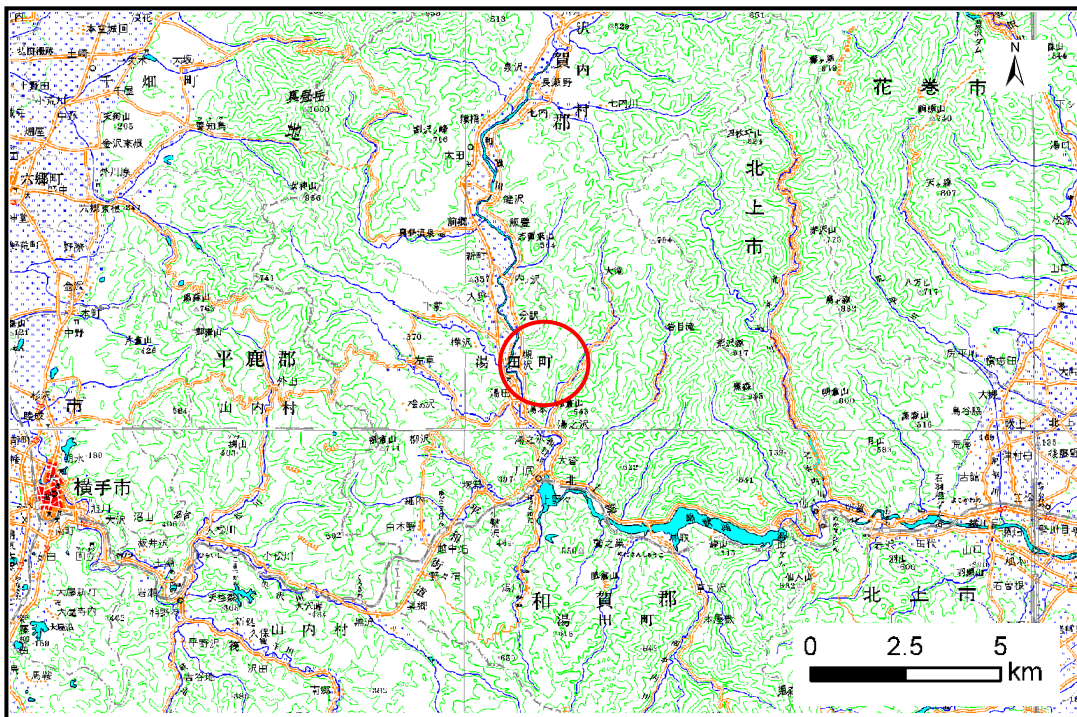


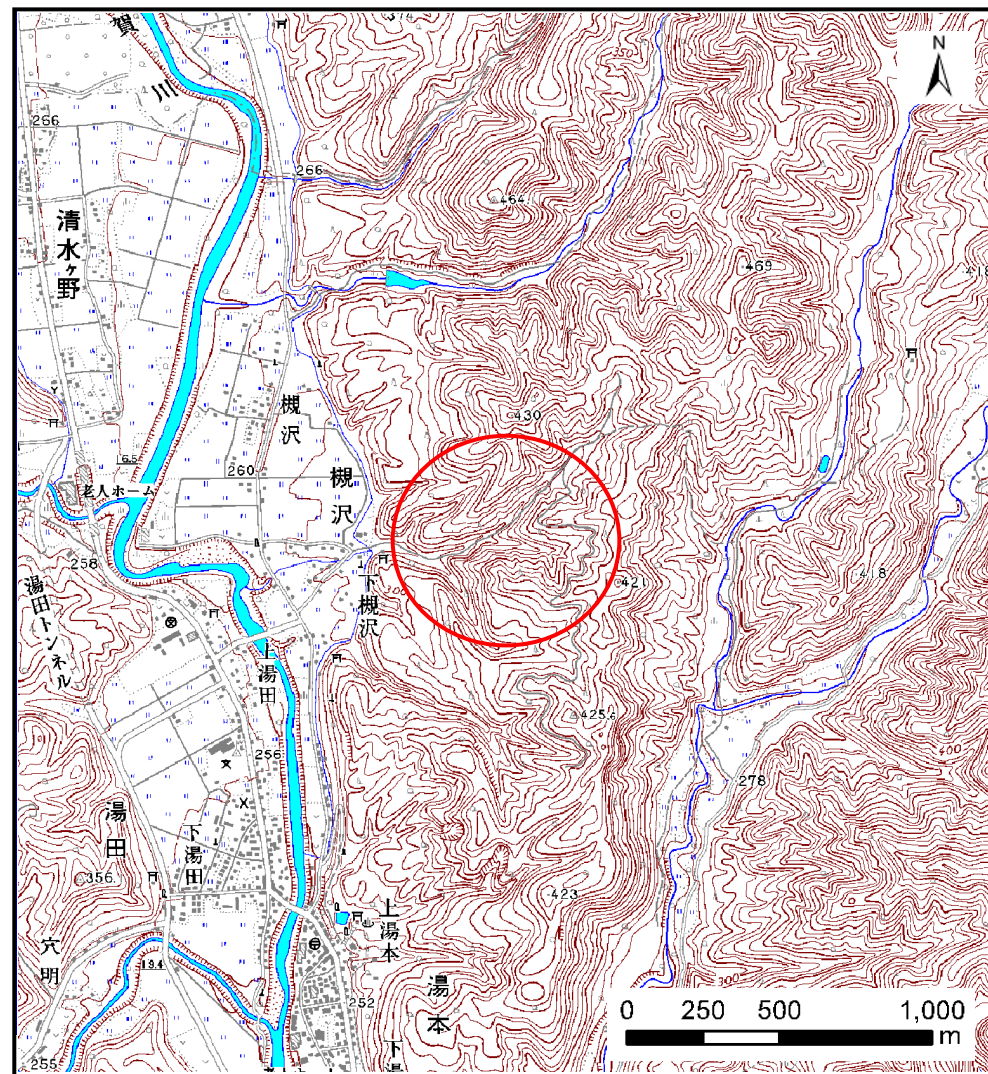
土砂災害防止に関する基礎調査(土石流)

表紙 位置,位置図

自然現象の種類	土石流
溪流番号	A120001
水系名	北上川
河川名	和賀川
溪流名	下槻沢
所在地	和賀郡西和賀町槻沢27地割
調査機関	岩手県南広域振興局土木部北上土木センター



位置図(S=1:200,000)

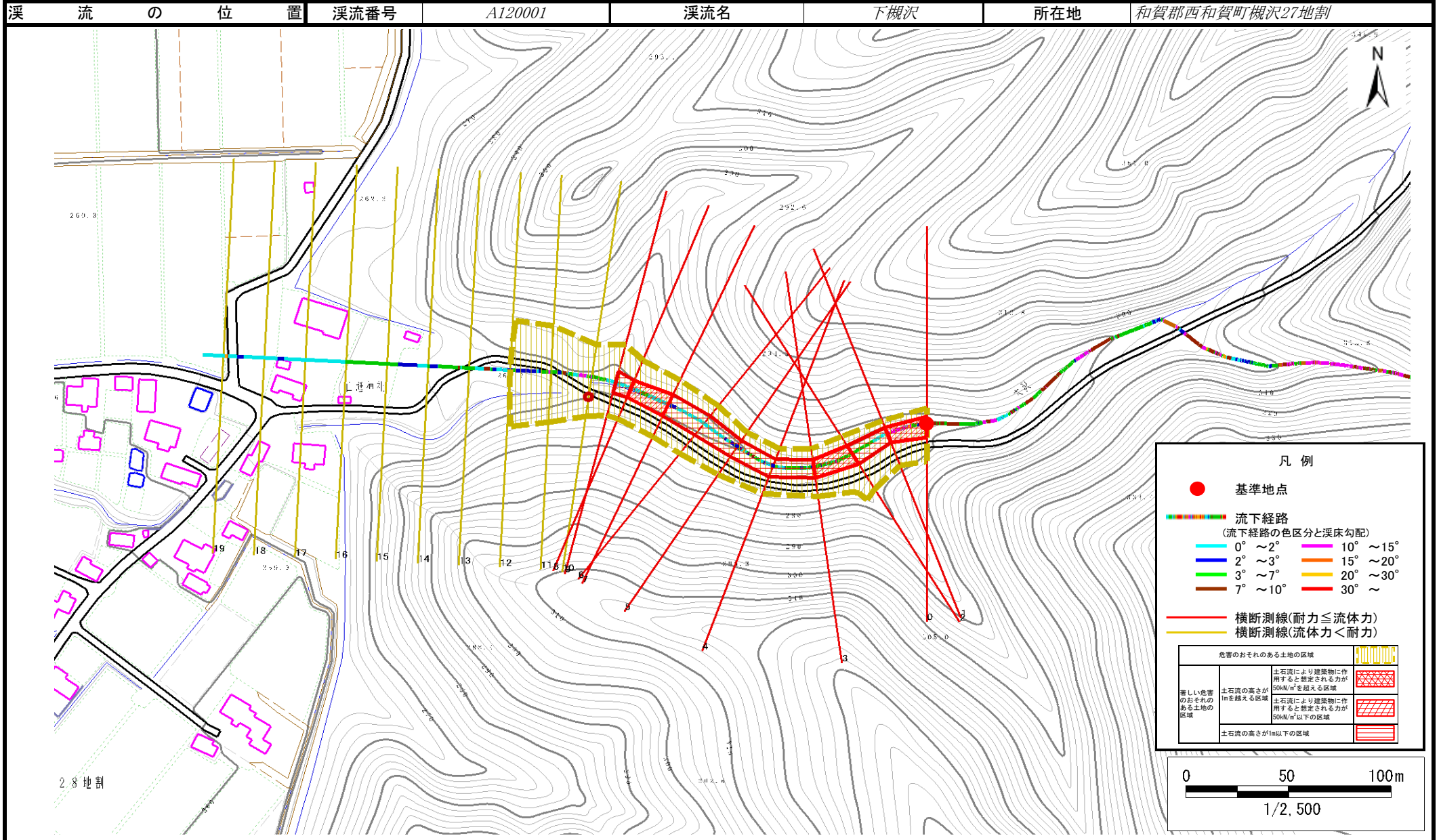


概況図(S=1:25,000)

土石流区域調査

様式3-1 危害のおそれのある土地、著しい危害のおそれのある土地の設定図

調査年度 平成23年度



土 石 流 区 域 調 書

様式3-2 建築物に作用すると想定される衝撃に関する事項

調査年度	平成23年度
和賀郡西和賀町槻沢27地割	

溪流の位置	溪流番号	A120001	溪流名	下槻沢	所在地	和賀郡西和賀町槻沢27地割	
-------	------	---------	-----	-----	-----	---------------	--

横断測線番号	土石流の高さh(m)	土石流の流体力Fd(kN/m ²)	建築物の耐力P2(kN/m2)	横断測線番号	土石流の高さh(m)	土石流の流体力Fd(kN/m ²)	建築物の耐力P2(kN/m2)
No.0	0.94	16.21	8.03				
No.1	1.09	20.38	7.16				
No.2	0.92	15.67	8.16				
No.3	1.02	17.01	7.53				
No.4	1.00	14.93	7.62				
No.5	0.99	13.62	7.69				
No.6	0.88	9.99	8.45				
No.7	0.91	8.98	8.20				
No.8	1.09	9.97	7.15				
No.9	0.96	8.13	7.86				
No.10	0.70	4.35	10.25				
No.11	0.74	3.51	9.71				
No.12	0.80	2.86	9.16				
No.13	0.81	2.76	9.06				
No.14	0.83	2.54	8.83				
No.15	0.84	2.50	8.78				
No.16	0.82	2.65	9.00				
No.17	0.81	2.69	9.06				
No.18	0.80	2.76	9.15				
No.19	0.77	2.94	9.39				