

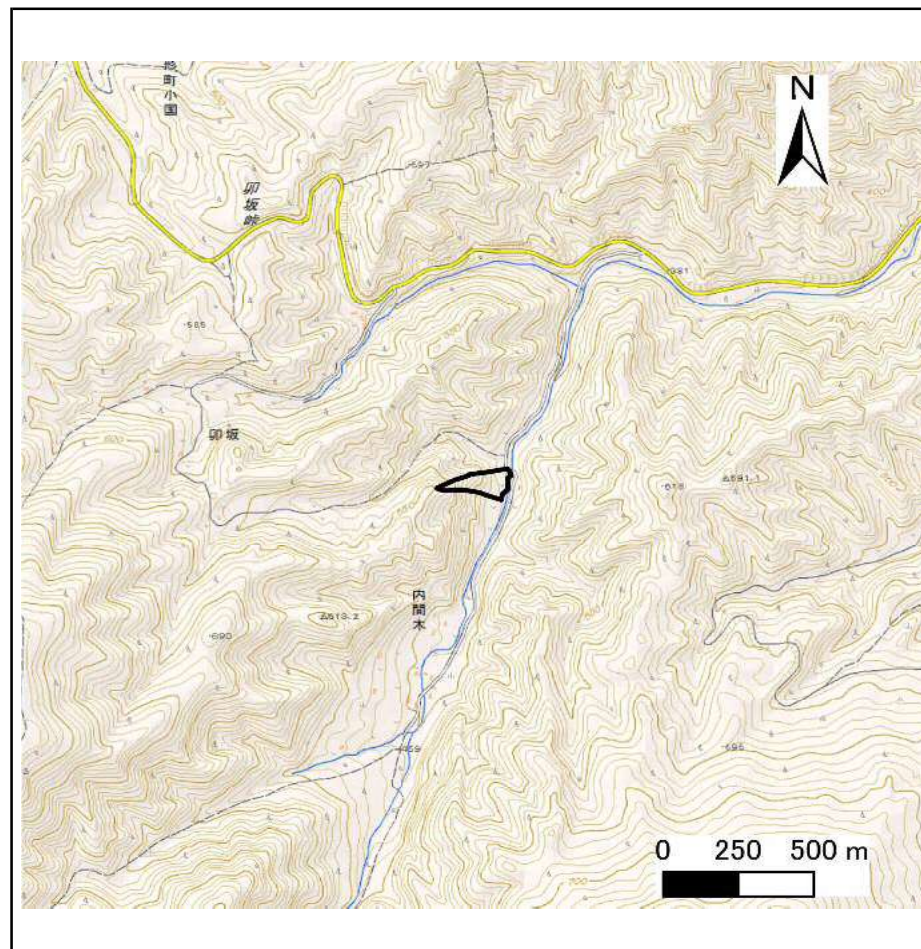
土砂災害防止に関する基礎調査(急傾斜地の崩壊)

表紙 概況、位置図

自然現象の種類	急傾斜地の崩壊
箇所番号	041B1005
箇所名	内間木
所在地	久慈市山形町小国第16地割
調査機関	県北広域振興局土木部



位置図(S=1:200,000)



概況図(S=1:25,000)

国土地理院の数値地図200000地図画像『八戸』及び数値地図25000地図画像『陸中関』、『安家森』、『岩瀬張』、『端神』を掲載

急傾斜地の崩壊区域調査

様式3-1 危害のおそれのある土地、著しい危害のおそれのある土地の設定図

調査年度

平成30年度

急傾斜地の位置

箇所番号

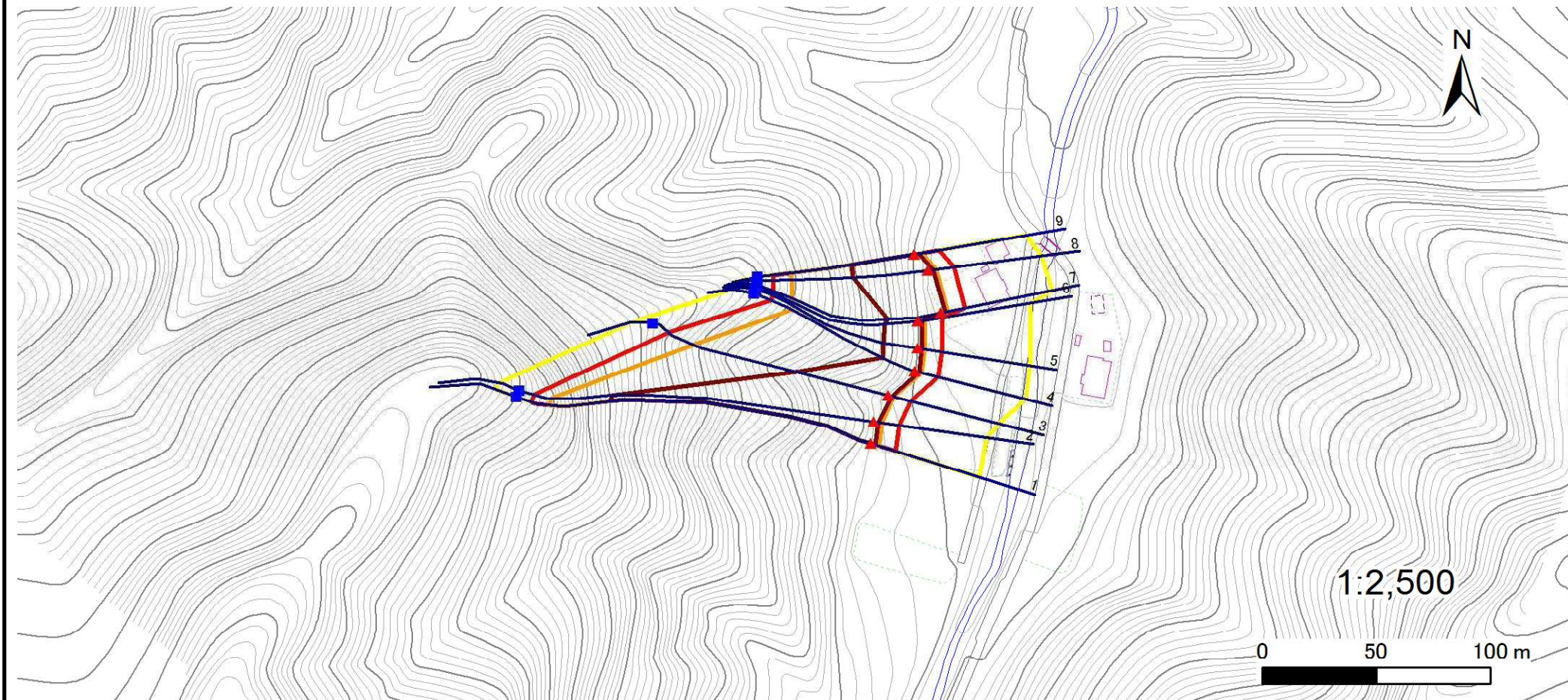
041B1005

箇所名

内間木

所在地

久慈市山形町小国第16地割



凡例

■ 上端
▲ 下端

— 横断測線

— 危害のおそれのある土地の区域

— 著しい危害のおそれのある土地の区域

— 土石等の移動による力が100kN/m²を超える範囲

— 土石等の堆積高が3mを超える範囲

急傾斜地の崩壊区域調査

様式3-2 建築物に作用すると想定される衝撃に関する事項

												調査年度	平成30年度				
急傾斜地の位置		箇所番号			箇所名			内閣木		所在地		久慈市山形町小国第16地割					
横断 測線 番号	急傾斜地の下端に隣接する土地								急傾斜地内								
	土石等の移動の高さと力の大きさ				土石等の堆積高さとの大きさ				土石等の移動の高さと力の大きさ				土石等の堆積高さとの大きさ				
	区分	高さ (m)	下端からの距離 (m)	力の大きさ (kN/m ²)	区分	下端からの水平 距離(m)	高さ (m)	力の大きさ (kN/m ²)	区分	高さ (m)	上端からの比高 (m)	力の大きさ (kN/m ²)	区分	上端からの比高 (m)	高さ (m)	力の大きさ (kN/m ²)	
1	100kN/m ² を超える	1.00	0.00 ~ 3.51	156.68	3mを超える	0.00 ~ 2.06	3.91	20.92	100kN/m ² を超える	1.00	10.64 ~ 114.00	156.68	3mを超える	30.00 ~ 114.00	3.91	20.92	
	それ以外	1.00	3.51 ~ 11.30	100.00	それ以外	2.06 ~ 11.30	3.00	16.05	それ以外	1.00	5.00 ~ 10.64	100.00	それ以外	5.00 ~ 30.00	3.00	16.05	
2	100kN/m ² を超える	1.00	0.00 ~ 3.58	157.84	3mを超える	0.00 ~ 2.10	3.93	21.04	100kN/m ² を超える	1.00	10.61 ~ 114.04	157.84	3mを超える	30.00 ~ 114.04	3.93	21.04	
	それ以外	1.00	3.58 ~ 11.36	100.00	それ以外	2.10 ~ 11.36	3.00	16.05	それ以外	1.00	5.00 ~ 10.61	100.00	それ以外	5.00 ~ 30.00	3.00	16.05	
3	100kN/m ² を超える	1.00	0.00 ~ 2.29	135.63	3mを超える	0.00 ~ 1.56	3.61	19.30	100kN/m ² を超える	1.00	12.24 ~ 64.98	135.63	3mを超える	40.00 ~ 64.98	3.61	19.30	
	それ以外	1.00	2.29 ~ 10.07	100.00	それ以外	1.56 ~ 10.07	3.00	16.05	それ以外	1.00	5.00 ~ 12.24	100.00	それ以外	5.00 ~ 40.00	3.00	16.05	
4	100kN/m ² を超える	1.00	0.00 ~ 2.70	142.61	3mを超える	0.00 ~ 1.73	3.70	19.80	100kN/m ² を超える	1.00	11.45 ~ 50.00	142.61	3mを超える	40.00 ~ 50.00	3.70	19.80	
	それ以外	1.00	2.70 ~ 10.49	100.00	それ以外	1.73 ~ 10.49	3.00	16.05	それ以外	1.00	5.00 ~ 11.45	100.00	それ以外	5.00 ~ 40.00	3.00	16.05	
5	100kN/m ² を超える	1.00	0.00 ~ 2.95	146.79	3mを超える	0.00 ~ 1.83	3.76	20.12	100kN/m ² を超える	1.00	11.12 ~ 50.00	146.79	3mを超える	40.00 ~ 50.00	3.76	20.12	
	それ以外	1.00	2.95 ~ 10.73	100.00	それ以外	1.83 ~ 10.73	3.00	16.05	それ以外	1.00	5.00 ~ 11.12	100.00	それ以外	5.00 ~ 40.00	3.00	16.05	
6	100kN/m ² を超える	1.00	0.00 ~ 3.11	149.65	3mを超える	0.00 ~ 1.90	3.80	20.36	100kN/m ² を超える	1.00	10.93 ~ 50.00	149.65	3mを超える	40.00 ~ 50.00	3.80	20.36	
	それ以外	1.00	3.11 ~ 10.90	100.00	それ以外	1.90 ~ 10.90	3.00	16.05	それ以外	1.00	5.00 ~ 10.93	100.00	それ以外	5.00 ~ 40.00	3.00	16.05	
7	100kN/m ² を超える	1.00	0.00 ~ 3.08	149.05	3mを超える	0.00 ~ 1.88	3.79	20.27	100kN/m ² を超える	1.00	10.99 ~ 55.82	149.05	3mを超える	40.00 ~ 55.82	3.79	20.27	
	それ以外	1.00	3.08 ~ 10.86	100.00	それ以外	1.88 ~ 10.86	3.00	16.05	それ以外	1.00	5.00 ~ 10.99	100.00	それ以外	5.00 ~ 40.00	3.00	16.05	
8	100kN/m ² を超える	1.00	0.00 ~ 3.48	156.04	3mを超える	0.00 ~ 2.07	3.91	20.95	100kN/m ² を超える	1.00	10.63 ~ 53.88	156.04	3mを超える	30.00 ~ 53.88	3.91	20.95	
	それ以外	1.00	3.48 ~ 11.26	100.00	それ以外	2.07 ~ 11.26	3.00	16.05	それ以外	1.00	5.00 ~ 10.63	100.00	それ以外	5.00 ~ 30.00	3.00	16.05	
9	100kN/m ² を超える	1.00	0.00 ~ 3.47	155.97	3mを超える	0.00 ~ 2.08	3.92	20.99	100kN/m ² を超える	1.00	10.62 ~ 50.00	155.97	3mを超える	30.00 ~ 50.00	3.92	20.99	
	それ以外	1.00	3.47 ~ 11.26	100.00	それ以外	2.08 ~ 11.26	3.00	16.05	それ以外	1.00	5.00 ~ 10.62	100.00	それ以外	5.00 ~ 30.00	3.00	16.05	
	100kN/m ² を超える		~		3mを超える	~			100kN/m ² を超える		~		3mを超える	~			
	それ以外		~		それ以外	~			それ以外		~		それ以外	~			
	100kN/m ² を超える		~		3mを超える	~			100kN/m ² を超える		~		3mを超える	~			
	それ以外		~		それ以外	~			それ以外		~		それ以外	~			
	100kN/m ² を超える		~		3mを超える	~			100kN/m ² を超える		~		3mを超える	~			
	それ以外		~		それ以外	~			それ以外		~		それ以外	~			
	100kN/m ² を超える		~		3mを超える	~			100kN/m ² を超える		~		3mを超える	~			
	それ以外		~		それ以外	~			それ以外		~		それ以外	~			