

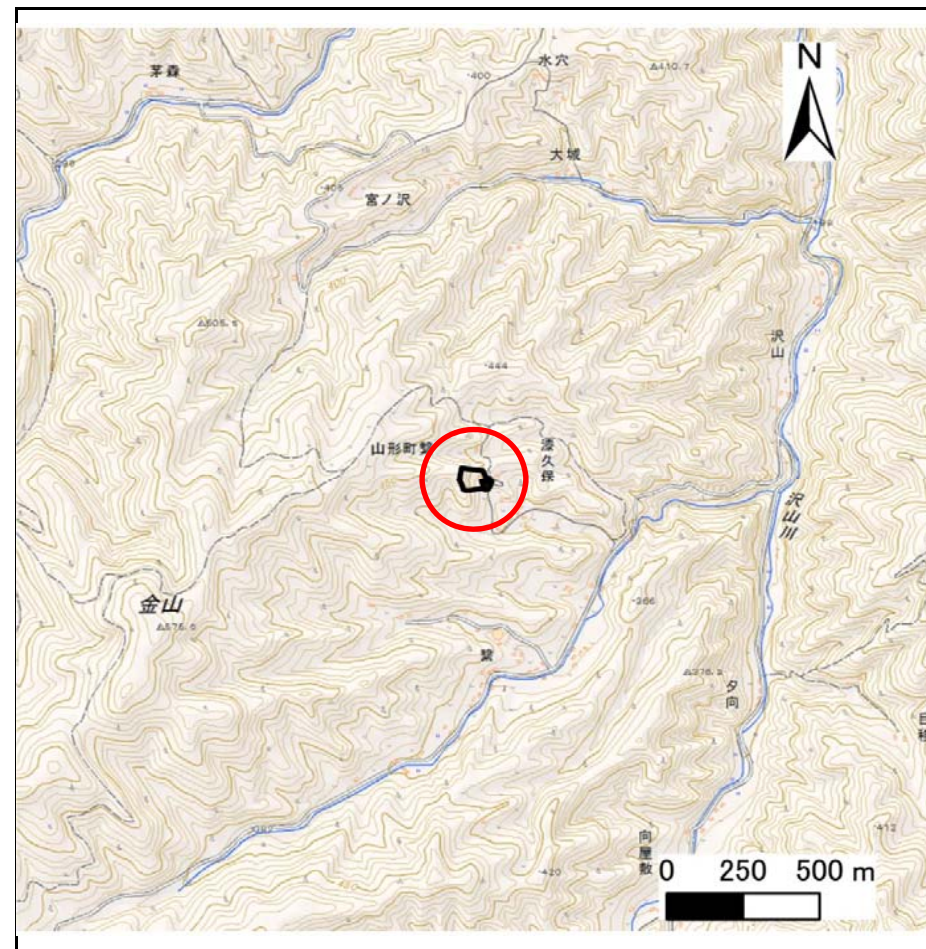
土砂災害防止に関する基礎調査(急傾斜地の崩壊)

表紙 概況、位置図

自然現象の種類	急傾斜地の崩壊
箇所番号	032B1009
箇所名	漆久保
所在地	久慈市山形町繋第8地割
調査機関	県北広域振興局土木部



位置図(S=1:200,000)



概況図(S=1:25,000)

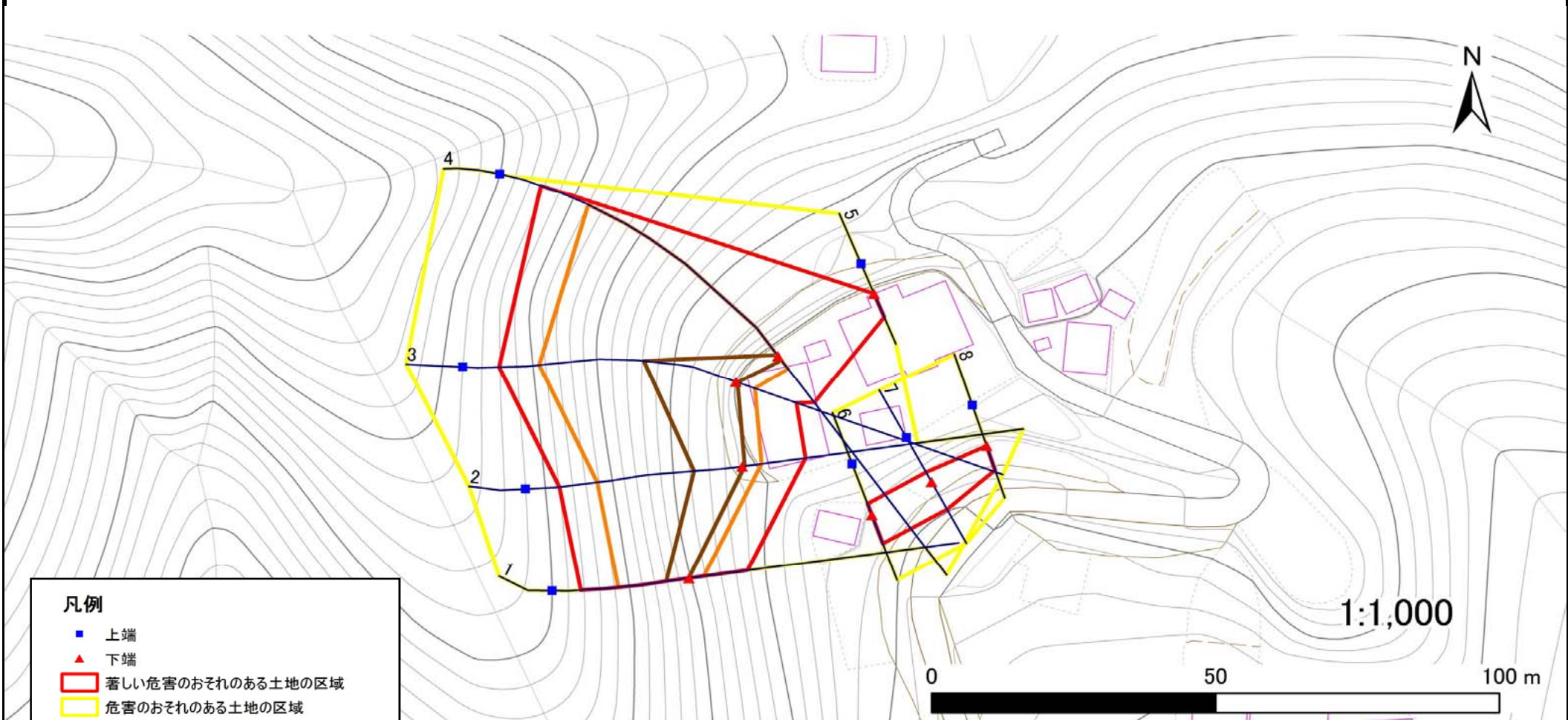
国土地理院の電子地形図200000『八戸』及び電子地形図25000『岩瀬張』を掲載

急傾斜地の崩壊区域調査

様式3-1 危害のおそれのある土地、著しい危害のおそれのある土地の設定図

調査年度 平成28年度

急傾斜地の位置	箇所番号	032B1009	箇所名	漆久保	所在地	久慈市山形町繋第8地割
---------	------	----------	-----	-----	-----	-------------



凡例

- 上端
- ▲ 下端
- 著しい危害のおそれのある土地の区域
- 危害のおそれのある土地の区域
- 土石等の堆積高が3mを超える範囲
- 土石等の移動の力が100kN/m²を超える範囲
- 横断測線

急傾斜地の崩壊区域調書

様式3-2 建築物に作用すると想定される衝撃に関する事項(1/1)

調査年度 平成28年度

急傾斜地の位置		箇所番号 032B1009			箇所名		漆久保		所在地		久慈市山形町繫第8地割					
横断 測線 番号	急傾斜地の下端に隣接する土地								急傾斜地内							
	土石等の移動の高さと力の大きさ				土石等の堆積高さとの大きさ				土石等の移動の高さと力の大きさ				土石等の堆積高さとの大きさ			
	区分	高さ (m)	下端からの距離 (m)	力の大きさ (kN/m ²)	区分	下端からの水平 距離(m)	高さ (m)	力の大きさ (kN/m ²)	区分	高さ (m)	上端からの比高 (m)	力の大きさ (kN/m ²)	区分	上端からの比高 (m)	高さ (m)	力の大きさ (kN/m ²)
1	100kN/m ² を超える	1.00	0.00 ~ 2.67	141.99	3mを超える	0.00 ~ 0.01	3.01	16.09	100kN/m ² を超える	1.00	11.56 ~ 24.00	141.99	3mを超える	20.00 ~ 24.00	3.01	16.09
	それ以外	1.00	2.67 ~ 10.45	100.00	それ以外	0.01 ~ 10.45	3.00	16.05	それ以外	1.00	5.00 ~ 11.56	100.00	それ以外	5.00 ~ 20.00	3.00	16.05
2	100kN/m ² を超える	1.00	0.00 ~ 3.47	155.90	3mを超える	0.00 ~ 0.48	3.27	17.47	100kN/m ² を超える	1.00	10.63 ~ 32.13	155.90	3mを超える	25.00 ~ 32.13	3.27	17.47
	それ以外	1.00	3.47 ~ 11.25	100.00	それ以外	0.48 ~ 11.25	3.00	16.05	それ以外	1.00	5.00 ~ 10.63	100.00	それ以外	5.00 ~ 25.00	3.00	16.05
3	100kN/m ² を超える	1.00	0.00 ~ 3.58	157.86	3mを超える	0.00 ~ 0.33	3.17	16.98	100kN/m ² を超える	1.00	10.53 ~ 38.13	157.86	3mを超える	25.00 ~ 38.13	3.17	16.98
	それ以外	1.00	3.58 ~ 11.37	100.00	それ以外	0.33 ~ 11.37	3.00	16.05	それ以外	1.00	5.00 ~ 10.53	100.00	それ以外	5.00 ~ 25.00	3.00	16.05
4	100kN/m ² を超える	1.00	0.00 ~ 2.95	146.76	3mを超える	0.00 ~ 0.97	3.43	18.35	100kN/m ² を超える	1.00	11.01 ~ 40.13	146.76	3mを超える	40.00 ~ 40.13	3.43	18.35
	それ以外	1.00	2.95 ~ 10.73	100.00	それ以外	0.97 ~ 10.73	3.00	16.05	それ以外	1.00	5.00 ~ 11.01	100.00	それ以外	5.00 ~ 40.00	3.00	16.05
5	100kN/m ² を超える	—	— ~ —	—	3mを超える	— ~ —	—	—	100kN/m ² を超える	—	— ~ —	—	3mを超える	— ~ —	—	—
	それ以外	1.00	0.00 ~ 4.67	58.19	それ以外	0.00 ~ 4.67	1.84	9.86	それ以外	1.00	5.00 ~ 5.00	58.19	それ以外	5.00 ~ 5.00	1.84	9.86
6	100kN/m ² を超える	—	— ~ —	—	3mを超える	— ~ —	—	—	100kN/m ² を超える	—	— ~ —	—	3mを超える	— ~ —	—	—
	それ以外	1.00	0.00 ~ 5.64	70.47	それ以外	0.00 ~ 0.00	1.64	8.79	それ以外	1.00	5.00 ~ 6.40	70.47	それ以外	5.00 ~ 6.40	1.64	8.79
7	100kN/m ² を超える	—	— ~ —	—	3mを超える	— ~ —	—	—	100kN/m ² を超える	—	— ~ —	—	3mを超える	— ~ —	—	—
	それ以外	1.00	0.00 ~ 5.72	71.48	それ以外	0.00 ~ 0.00	1.69	9.07	それ以外	1.00	5.00 ~ 6.40	71.48	それ以外	5.00 ~ 6.40	1.69	9.07
8	100kN/m ² を超える	—	— ~ —	—	3mを超える	— ~ —	—	—	100kN/m ² を超える	—	— ~ —	—	3mを超える	— ~ —	—	—
	それ以外	1.00	0.00 ~ 4.70	58.60	それ以外	0.00 ~ 0.00	1.64	8.76	それ以外	1.00	5.00 ~ 5.00	58.60	それ以外	5.00 ~ 5.00	1.64	8.76
	100kN/m ² を超える		~		3mを超える	~			100kN/m ² を超える		~		3mを超える	~		
	それ以外		~		それ以外	~			それ以外		~		それ以外	~		
	100kN/m ² を超える		~		3mを超える	~			100kN/m ² を超える		~		3mを超える	~		
	それ以外		~		それ以外	~			それ以外		~		それ以外	~		
	100kN/m ² を超える		~		3mを超える	~			100kN/m ² を超える		~		3mを超える	~		
	それ以外		~		それ以外	~			それ以外		~		それ以外	~		
	100kN/m ² を超える		~		3mを超える	~			100kN/m ² を超える		~		3mを超える	~		
	それ以外		~		それ以外	~			それ以外		~		それ以外	~		
	100kN/m ² を超える		~		3mを超える	~			100kN/m ² を超える		~		3mを超える	~		
	それ以外		~		それ以外	~			それ以外		~		それ以外	~		