

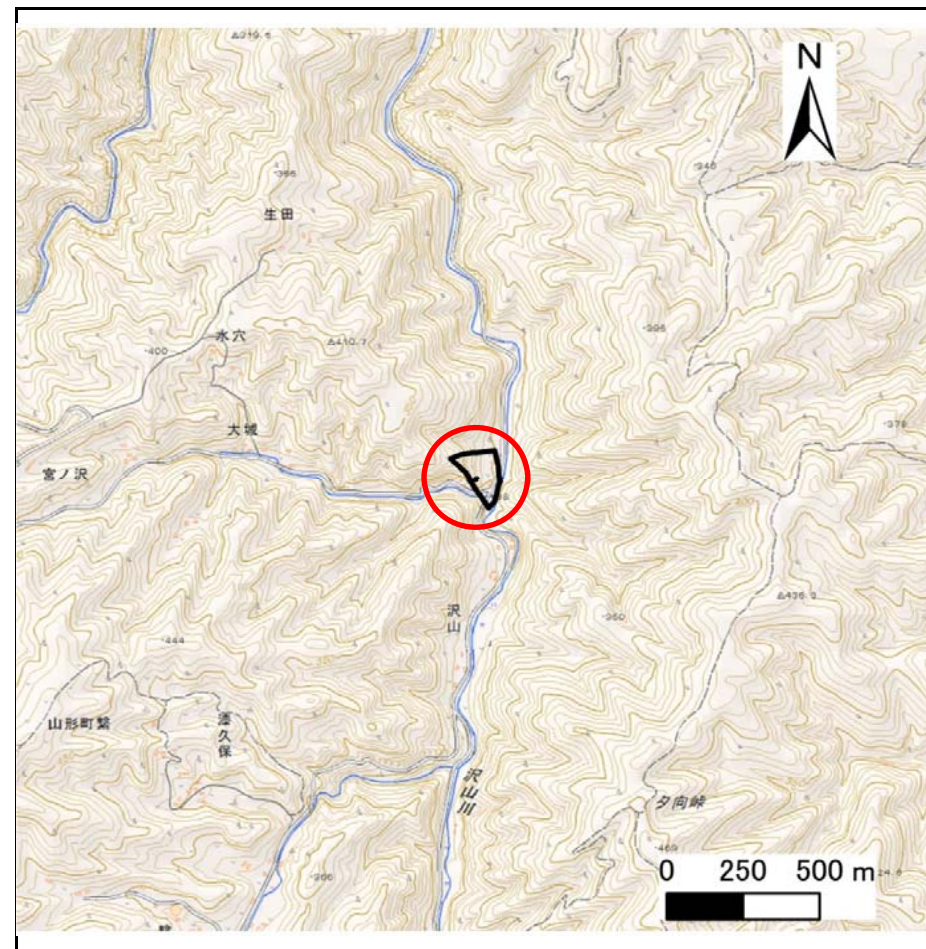
# 土砂災害防止に関する基礎調査(急傾斜地の崩壊)

表紙 概況、位置図

自然現象の種類	急傾斜地の崩壊
箇所番号	032B1006
箇所名	沢山
所在地	久慈市山形町繋第13地割
調査機関	県北広域振興局土木部



位置図(S=1:200,000)



概況図(S=1:25,000)

国土地理院の電子地形図200000『八戸』及び電子地形図25000『岩瀬張』を掲載

# 急傾斜地の崩壊区域調査

様式3-1 危害のおそれのある土地、著しい危害のおそれのある土地の設定図

調査年度 平成28年度

急傾斜地の位置	箇所番号	032B1006	箇所名	沢山	所在地	久慈市山形町繫第13地割
---------	------	----------	-----	----	-----	--------------



- 凡例**
- 上端
  - ▲ 下端
  - 著しい危害のおそれのある土地の区域
  - 危害のおそれのある土地の区域
  - 土石等の堆積高が3mを超える範囲
  - 土石等の移動の力が100kN/m<sup>2</sup>を超える範囲
  - 横断測線

# 急傾斜地の崩壊区域調書

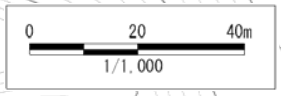
様式3-1 危害のおそれのある土地、著しい危害のおそれのある土地の設定図

調査年度	平成28年度
------	--------

急傾斜地の位置	箇所番号	032B1006	箇所名	沢山	所在地	久慈市山形町繫第13地割
---------	------	----------	-----	----	-----	--------------



凡例	
■	上端
▲	下端
紅線	著しい危害のおそれのある土地の区域
黄線	危害のおそれのある土地の区域
橙線	土石等の堆積高が3mを超える範囲
橙線	土石等の移動の力が100kN/mを超える範囲
—	横断測線



# 急傾斜地の崩壊区域調書

様式3-2 建築物に作用すると想定される衝撃に関する事項(1/1)

調査年度 平成28年度

急傾斜地の位置		032B1006			箇所名		沢山		所在地		久慈市山形町繫第13地割					
横断 測線 番号	急傾斜地の下端に隣接する土地								急傾斜地内							
	土石等の移動の高さと力の大きさ				土石等の堆積高さとの大きさ				土石等の移動の高さと力の大きさ				土石等の堆積高さとの大きさ			
	区分	高さ (m)	下端からの距離 (m)	力の大きさ (kN/m <sup>2</sup> )	区分	下端からの水平 距離(m)	高さ (m)	力の大きさ (kN/m <sup>2</sup> )	区分	高さ (m)	上端からの比高 (m)	力の大きさ (kN/m <sup>2</sup> )	区分	上端からの比高 (m)	高さ (m)	力の大きさ (kN/m <sup>2</sup> )
1	100kN/m <sup>2</sup> を超える	1.00	0.00 ~ 2.77	143.76	3mを超える	— ~ —	—	—	100kN/m <sup>2</sup> を超える	1.00	10.73 ~ 27.39	143.76	3mを超える	— ~ —	—	—
	それ以外	1.00	2.77 ~ 10.56	100.00	それ以外	0.00 ~ 10.56	2.92	15.63	それ以外	1.00	5.00 ~ 10.73	100.00	それ以外	5.00 ~ 27.39	2.92	15.63
2	100kN/m <sup>2</sup> を超える	1.00	0.00 ~ 3.07	148.92	3mを超える	0.00 ~ 0.16	3.08	16.48	100kN/m <sup>2</sup> を超える	1.00	10.59 ~ 30.02	148.92	3mを超える	30.00 ~ 30.02	3.08	16.48
	それ以外	1.00	3.07 ~ 10.86	100.00	それ以外	0.16 ~ 10.86	3.00	16.05	それ以外	1.00	5.00 ~ 10.59	100.00	それ以外	5.00 ~ 30.00	3.00	16.05
3	100kN/m <sup>2</sup> を超える	1.00	0.00 ~ 3.39	154.49	3mを超える	0.00 ~ 0.48	3.27	17.48	100kN/m <sup>2</sup> を超える	1.00	10.63 ~ 30.65	154.49	3mを超える	25.00 ~ 30.65	3.27	17.48
	それ以外	1.00	3.39 ~ 11.18	100.00	それ以外	0.48 ~ 11.18	3.00	16.05	それ以外	1.00	5.00 ~ 10.63	100.00	それ以外	5.00 ~ 25.00	3.00	16.05
4	100kN/m <sup>2</sup> を超える	1.00	0.00 ~ 3.45	155.50	3mを超える	0.00 ~ 0.63	3.36	18.00	100kN/m <sup>2</sup> を超える	1.00	10.90 ~ 31.45	155.50	3mを超える	25.00 ~ 31.45	3.36	18.00
	それ以外	1.00	3.45 ~ 11.23	100.00	それ以外	0.63 ~ 11.23	3.00	16.05	それ以外	1.00	5.00 ~ 10.90	100.00	それ以外	5.00 ~ 25.00	3.00	16.05
5	100kN/m <sup>2</sup> を超える	1.00	0.00 ~ 3.45	155.50	3mを超える	0.00 ~ 0.42	3.25	17.38	100kN/m <sup>2</sup> を超える	1.00	10.90 ~ 31.45	155.50	3mを超える	25.00 ~ 31.45	3.25	17.38
	それ以外	1.00	3.45 ~ 11.23	100.00	それ以外	0.42 ~ 11.23	3.00	16.05	それ以外	1.00	5.00 ~ 10.90	100.00	それ以外	5.00 ~ 25.00	3.00	16.05
6	100kN/m <sup>2</sup> を超える	1.00	0.00 ~ 3.85	162.63	3mを超える	0.00 ~ 0.62	3.36	17.97	100kN/m <sup>2</sup> を超える	1.00	10.88 ~ 41.94	162.63	3mを超える	25.00 ~ 41.94	3.36	17.97
	それ以外	1.00	3.85 ~ 11.63	100.00	それ以外	0.62 ~ 11.63	3.00	16.05	それ以外	1.00	5.00 ~ 10.88	100.00	それ以外	5.00 ~ 25.00	3.00	16.05
7	100kN/m <sup>2</sup> を超える	1.00	0.00 ~ 3.85	162.63	3mを超える	0.00 ~ 1.66	3.89	20.83	100kN/m <sup>2</sup> を超える	1.00	10.88 ~ 41.94	162.63	3mを超える	25.00 ~ 41.94	3.89	20.83
	それ以外	1.00	3.85 ~ 11.63	100.00	それ以外	1.66 ~ 11.63	3.00	16.05	それ以外	1.00	5.00 ~ 10.88	100.00	それ以外	5.00 ~ 25.00	3.00	16.05
8	100kN/m <sup>2</sup> を超える	1.00	0.00 ~ 3.93	164.09	3mを超える	0.00 ~ 1.57	3.82	20.44	100kN/m <sup>2</sup> を超える	1.00	10.70 ~ 47.97	164.09	3mを超える	25.00 ~ 47.97	3.82	20.44
	それ以外	1.00	3.93 ~ 11.71	100.00	それ以外	1.57 ~ 11.71	3.00	16.05	それ以外	1.00	5.00 ~ 10.70	100.00	それ以外	5.00 ~ 25.00	3.00	16.05
9	100kN/m <sup>2</sup> を超える	1.00	0.00 ~ 3.91	163.75	3mを超える	0.00 ~ 1.74	3.96	21.18	100kN/m <sup>2</sup> を超える	1.00	11.10 ~ 45.33	163.75	3mを超える	25.00 ~ 45.33	3.96	21.18
	それ以外	1.00	3.91 ~ 11.69	100.00	それ以外	1.74 ~ 11.69	3.00	16.05	それ以外	1.00	5.00 ~ 11.10	100.00	それ以外	5.00 ~ 25.00	3.00	16.05
10	100kN/m <sup>2</sup> を超える	1.00	0.00 ~ 3.97	164.90	3mを超える	0.00 ~ 1.65	3.88	20.77	100kN/m <sup>2</sup> を超える	1.00	10.85 ~ 49.22	164.90	3mを超える	25.00 ~ 49.22	3.88	20.77
	それ以外	1.00	3.97 ~ 11.76	100.00	それ以外	1.65 ~ 11.76	3.00	16.05	それ以外	1.00	5.00 ~ 10.85	100.00	それ以外	5.00 ~ 25.00	3.00	16.05
11	100kN/m <sup>2</sup> を超える	1.00	0.00 ~ 3.92	164.00	3mを超える	0.00 ~ 2.39	4.15	22.21	100kN/m <sup>2</sup> を超える	1.00	10.60 ~ 53.12	164.00	3mを超える	25.00 ~ 53.12	4.15	22.21
	それ以外	1.00	3.92 ~ 11.71	100.00	それ以外	2.39 ~ 11.71	3.00	16.05	それ以外	1.00	5.00 ~ 10.60	100.00	それ以外	5.00 ~ 25.00	3.00	16.05
12	100kN/m <sup>2</sup> を超える	1.00	0.00 ~ 4.00	165.48	3mを超える	0.00 ~ 2.39	4.16	22.24	100kN/m <sup>2</sup> を超える	1.00	10.60 ~ 74.87	165.48	3mを超える	25.00 ~ 74.87	4.16	22.24
	それ以外	1.00	4.00 ~ 11.79	100.00	それ以外	2.39 ~ 11.79	3.00	16.05	それ以外	1.00	5.00 ~ 10.60	100.00	それ以外	5.00 ~ 25.00	3.00	16.05
13	100kN/m <sup>2</sup> を超える	1.00	0.00 ~ 4.03	165.90	3mを超える	0.00 ~ 2.42	4.18	22.37	100kN/m <sup>2</sup> を超える	1.00	10.64 ~ 72.46	165.90	3mを超える	25.00 ~ 72.46	4.18	22.37
	それ以外	1.00	4.03 ~ 11.81	100.00	それ以外	2.42 ~ 11.81	3.00	16.05	それ以外	1.00	5.00 ~ 10.64	100.00	それ以外	5.00 ~ 25.00	3.00	16.05
	100kN/m <sup>2</sup> を超える		~		3mを超える	~			100kN/m <sup>2</sup> を超える		~		3mを超える	~		
	それ以外		~		それ以外	~			それ以外		~		それ以外	~		
	100kN/m <sup>2</sup> を超える		~		3mを超える	~			100kN/m <sup>2</sup> を超える		~		3mを超える	~		
	それ以外		~		それ以外	~			それ以外		~		それ以外	~		