

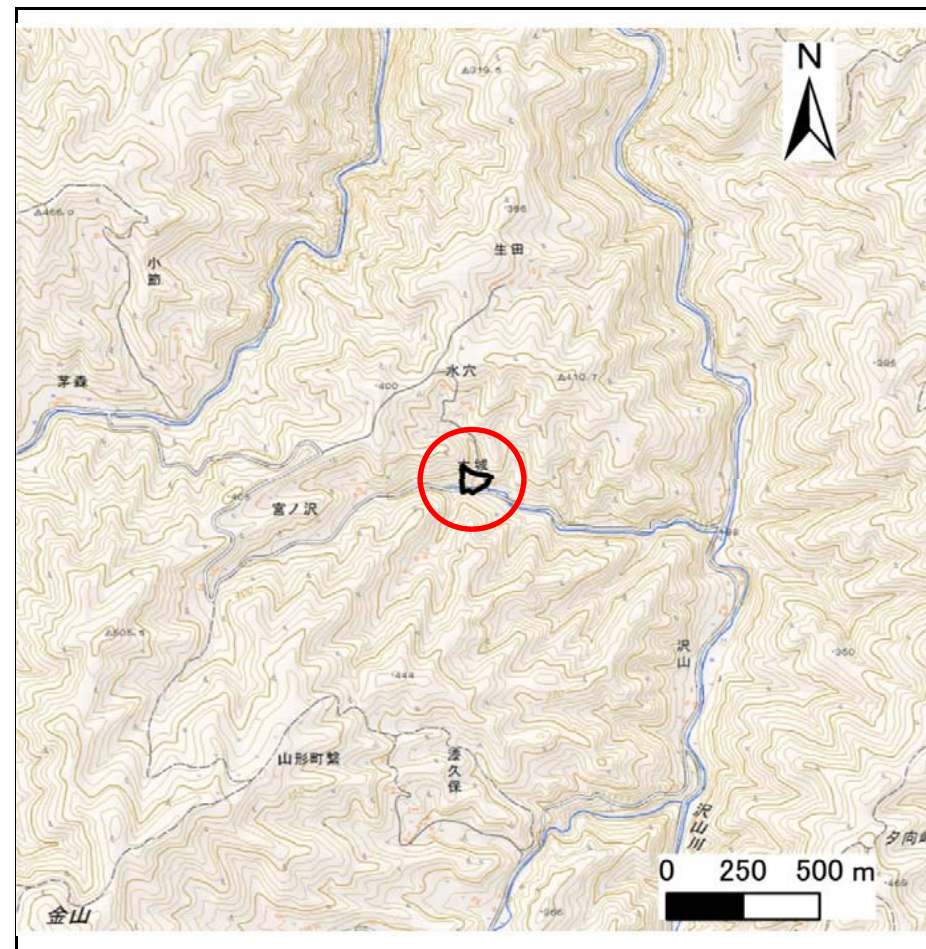
# 土砂災害防止に関する基礎調査(急傾斜地の崩壊)

表紙 概況、位置図

自然現象の種類	急傾斜地の崩壊
箇所番号	032B1004
箇所名	大城-2
所在地	久慈市山形町繋第15地割
調査機関	県北広域振興局土木部



位置図(S=1:200,000)



概況図(S=1:25,000)

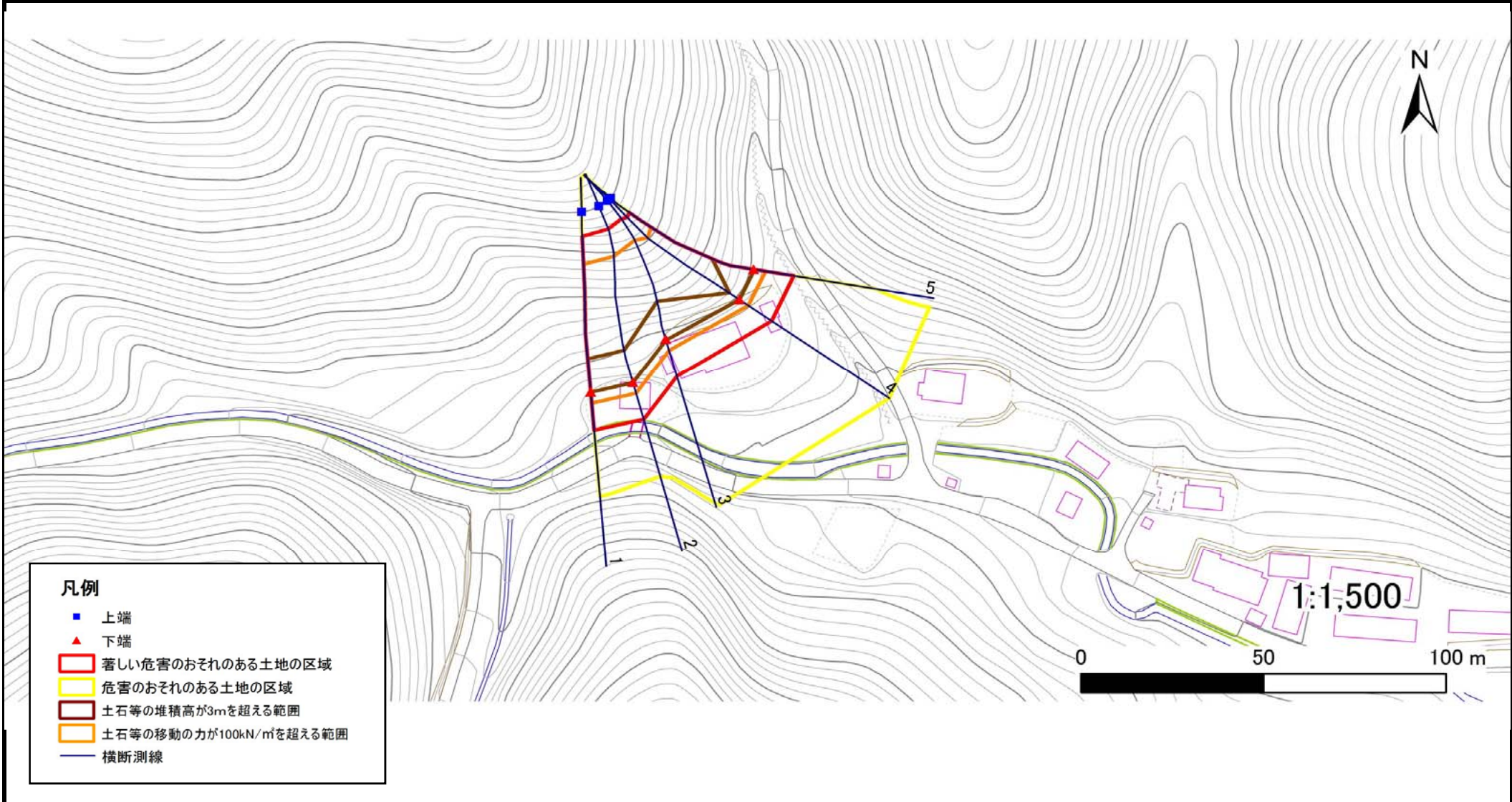
国土地理院の電子地形図200000『八戸』及び電子地形図25000『岩瀬張』を掲載

# 急傾斜地の崩壊区域調査

様式3-1 危害のおそれのある土地、著しい危害のおそれのある土地の設定図

調査年度 平成28年度

急傾斜地の位置	箇所番号	032B1004	箇所名	大城-2	所在地	久慈市山形町繋第15地割
---------	------	----------	-----	------	-----	--------------

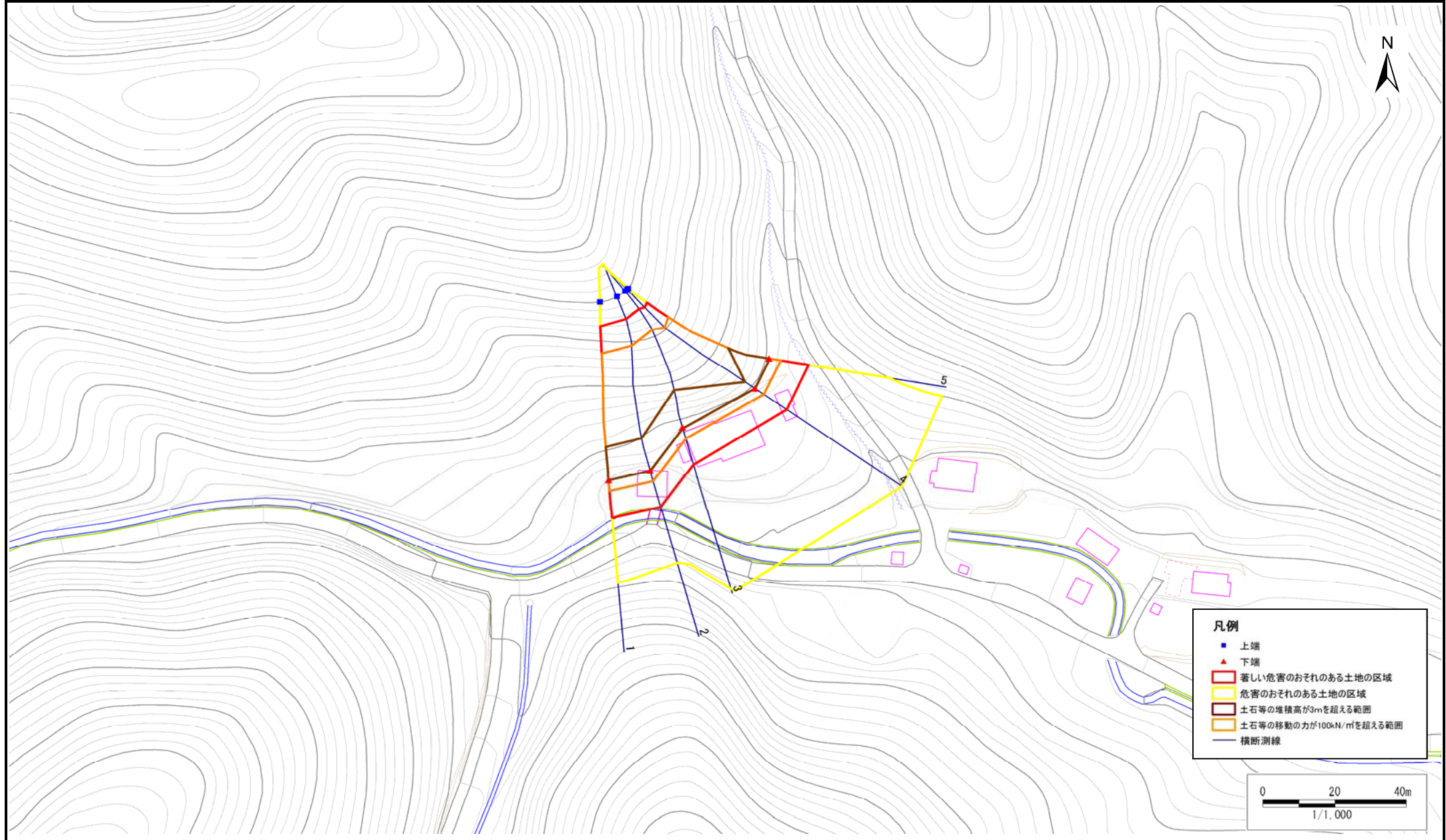


# 急傾斜地の崩壊区域調書

様式3-1 危害のおそれのある土地、著しい危害のおそれのある土地の設定図

調査年度	平成28年度
------	--------

急傾斜地の位置	箇所番号	032B1004	箇所名	大城-2	所在地	久慈市山形町繫第15地割
---------	------	----------	-----	------	-----	--------------



# 急傾斜地の崩壊区域調書

様式3-2 建築物に作用すると想定される衝撃に関する事項(1/1)

調査年度	平成28年度
------	--------

急傾斜地の位置		箇所番号 032B1004			箇所名		大城-2		所在地		久慈市山形町繫第15地割					
横断 測線 番号	急傾斜地の下端に隣接する土地								急傾斜地内							
	土石等の移動の高さと力の大きさ				土石等の堆積高さとの大きさ				土石等の移動の高さと力の大きさ				土石等の堆積高さとの大きさ			
	区分	高さ (m)	下端からの距離 (m)	力の大きさ (kN/m <sup>2</sup> )	区分	下端からの水平 距離(m)	高さ (m)	力の大きさ (kN/m <sup>2</sup> )	区分	高さ (m)	上端からの比高 (m)	力の大きさ (kN/m <sup>2</sup> )	区分	上端からの比高 (m)	高さ (m)	力の大きさ (kN/m <sup>2</sup> )
1	100kN/m <sup>2</sup> を超える	1.00	0.00 ~ 3.24	151.88	3mを超える	0.00 ~ 0.10	3.05	16.33	100kN/m <sup>2</sup> を超える	1.00	10.65 ~ 36.84	151.88	3mを超える	30.00 ~ 36.84	3.05	16.33
	それ以外	1.00	3.24 ~ 11.03	100.00	それ以外	0.10 ~ 11.03	3.00	16.05	それ以外	1.00	5.00 ~ 10.65	100.00	それ以外	5.00 ~ 30.00	3.00	16.05
2	100kN/m <sup>2</sup> を超える	1.00	0.00 ~ 3.25	151.98	3mを超える	0.00 ~ 0.11	3.05	16.34	100kN/m <sup>2</sup> を超える	1.00	10.65 ~ 36.84	151.98	3mを超える	30.00 ~ 36.84	3.05	16.34
	それ以外	1.00	3.25 ~ 11.03	100.00	それ以外	0.11 ~ 11.03	3.00	16.05	それ以外	1.00	5.00 ~ 10.65	100.00	それ以外	5.00 ~ 30.00	3.00	16.05
3	100kN/m <sup>2</sup> を超える	1.00	0.00 ~ 3.42	155.09	3mを超える	0.00 ~ 0.32	3.17	16.96	100kN/m <sup>2</sup> を超える	1.00	10.53 ~ 33.62	155.09	3mを超える	25.00 ~ 33.62	3.17	16.96
	それ以外	1.00	3.42 ~ 11.21	100.00	それ以外	0.32 ~ 11.21	3.00	16.05	それ以外	1.00	5.00 ~ 10.53	100.00	それ以外	5.00 ~ 25.00	3.00	16.05
4	100kN/m <sup>2</sup> を超える	1.00	0.00 ~ 3.05	148.59	3mを超える	0.00 ~ 0.08	3.04	16.25	100kN/m <sup>2</sup> を超える	1.00	10.69 ~ 32.32	148.59	3mを超える	30.00 ~ 32.32	3.04	16.25
	それ以外	1.00	3.05 ~ 10.84	100.00	それ以外	0.08 ~ 10.84	3.00	16.05	それ以外	1.00	5.00 ~ 10.69	100.00	それ以外	5.00 ~ 30.00	3.00	16.05
5	100kN/m <sup>2</sup> を超える	1.00	0.00 ~ 3.38	154.26	3mを超える	0.00 ~ 0.26	3.14	16.79	100kN/m <sup>2</sup> を超える	1.00	10.53 ~ 34.00	154.26	3mを超える	25.00 ~ 34.00	3.14	16.79
	それ以外	1.00	3.38 ~ 11.16	100.00	それ以外	0.26 ~ 11.16	3.00	16.05	それ以外	1.00	5.00 ~ 10.53	100.00	それ以外	5.00 ~ 25.00	3.00	16.05
	100kN/m <sup>2</sup> を超える		~		3mを超える	~			100kN/m <sup>2</sup> を超える		~		3mを超える	~		
	それ以外		~		それ以外	~			それ以外		~		それ以外	~		
	100kN/m <sup>2</sup> を超える		~		3mを超える	~			100kN/m <sup>2</sup> を超える		~		3mを超える	~		
	それ以外		~		それ以外	~			それ以外		~		それ以外	~		
	100kN/m <sup>2</sup> を超える		~		3mを超える	~			100kN/m <sup>2</sup> を超える		~		3mを超える	~		
	それ以外		~		それ以外	~			それ以外		~		それ以外	~		
	100kN/m <sup>2</sup> を超える		~		3mを超える	~			100kN/m <sup>2</sup> を超える		~		3mを超える	~		
	それ以外		~		それ以外	~			それ以外		~		それ以外	~		
	100kN/m <sup>2</sup> を超える		~		3mを超える	~			100kN/m <sup>2</sup> を超える		~		3mを超える	~		
	それ以外		~		それ以外	~			それ以外		~		それ以外	~		
	100kN/m <sup>2</sup> を超える		~		3mを超える	~			100kN/m <sup>2</sup> を超える		~		3mを超える	~		
	それ以外		~		それ以外	~			それ以外		~		それ以外	~		
	100kN/m <sup>2</sup> を超える		~		3mを超える	~			100kN/m <sup>2</sup> を超える		~		3mを超える	~		
	それ以外		~		それ以外	~			それ以外		~		それ以外	~		