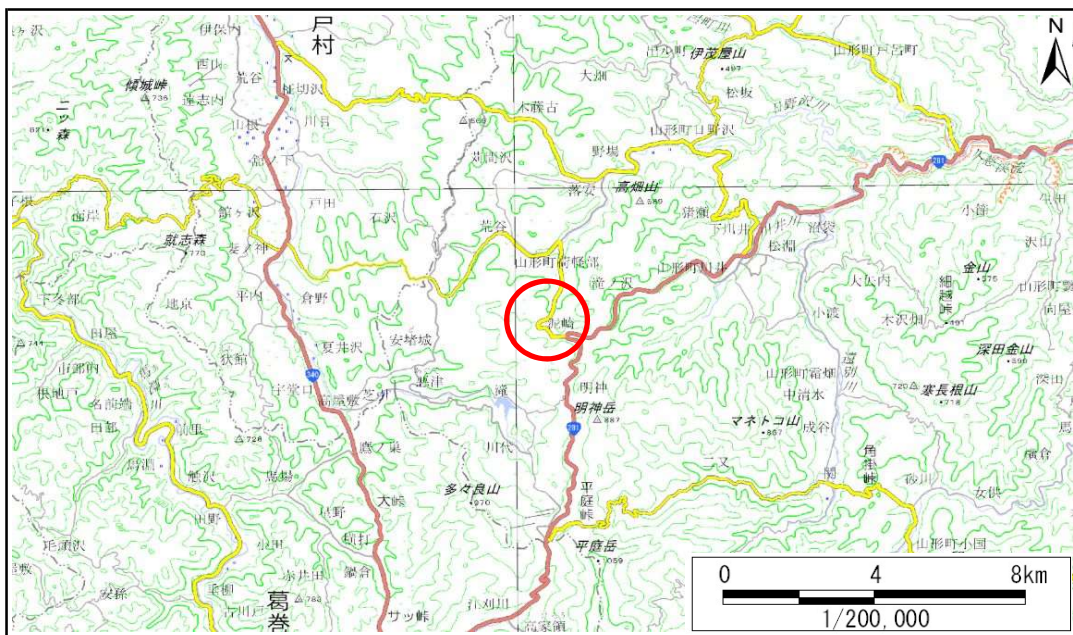


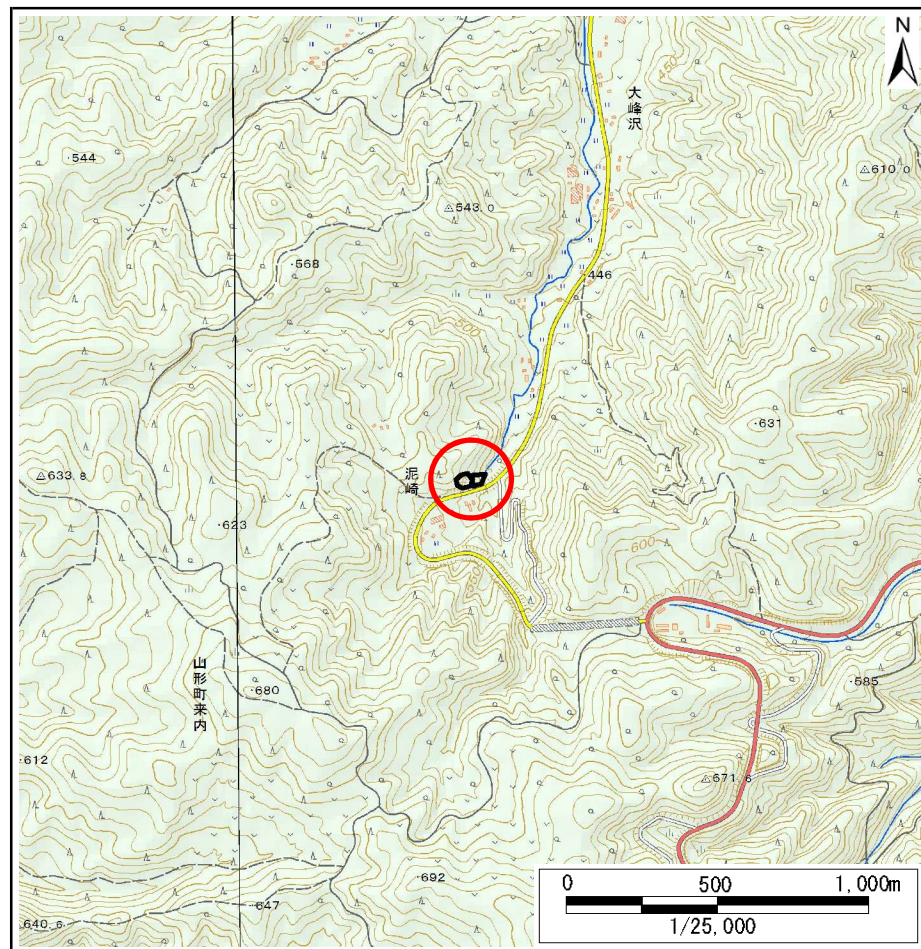
土砂災害防止に関する基礎調査(急傾斜地の崩壊)

表紙 概況、位置図

自然現象の種類	急傾斜地の崩壊
箇所番号	031E1004
箇所名	泥崎
所在地	久慈市山形町荷軽部第25地割
調査機関	県北広域振興局土木部



概況図(S=1:200,000)



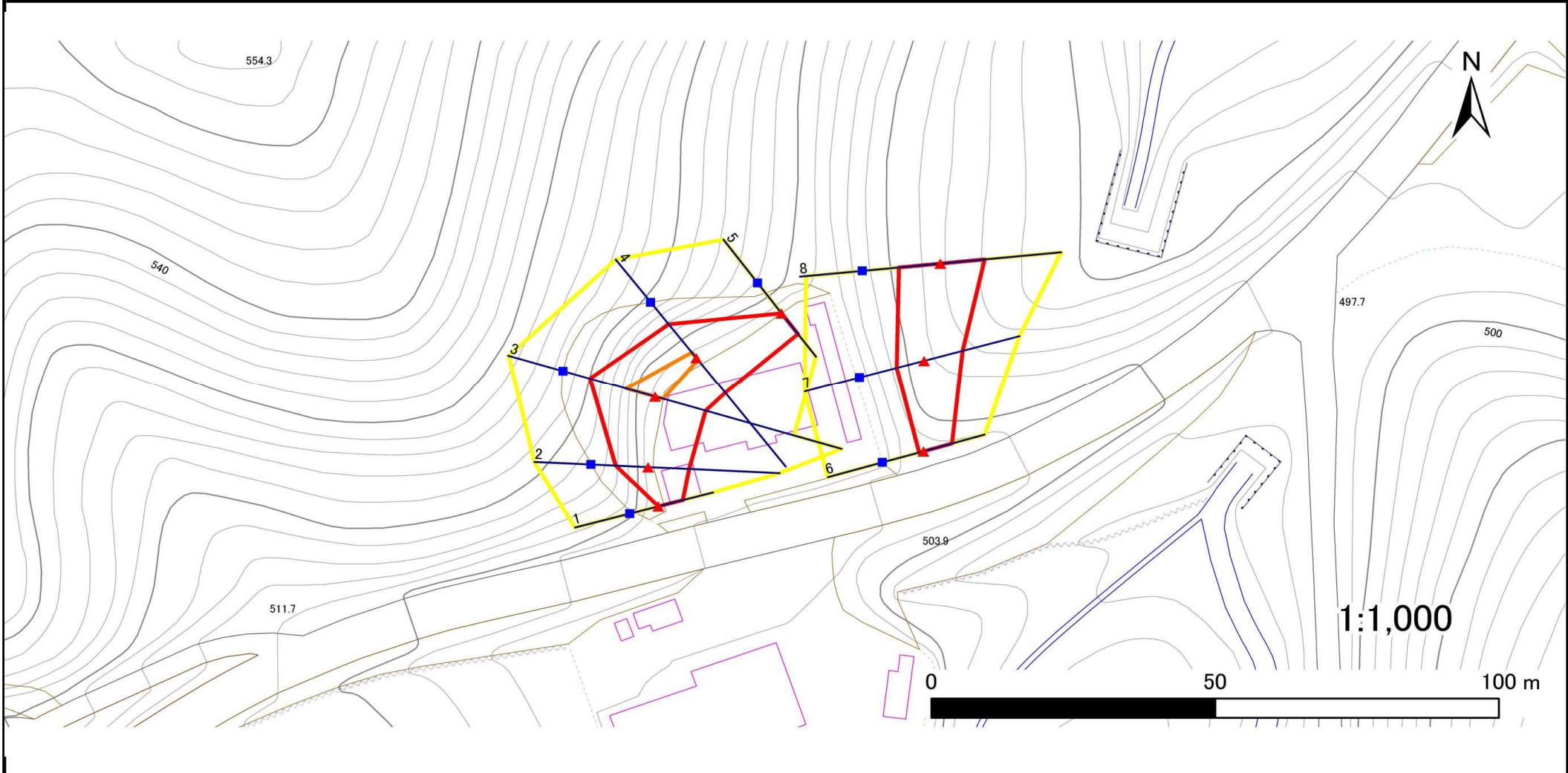
位置図(S=1:25,000)

急傾斜地の崩壊区域調査

様式3-1 危害のおそれのある土地、著しい危害のおそれのある土地の設定図

調査年度 平成29年度

急傾斜地の位置 箇所番号 031E1004 箇所名 泥崎 所在地 久慈市山形町荷軽部第25地割



凡例		凡例		凡例	
■	上端	—	横断測線	■	危害のおそれのある土地の区域
▲	下端	■	著しい危害のおそれのある土地の区域	■	土石等の移動による力が100kN/m ² を超える範囲
				■	土石等の堆積高が3mを超える範囲

急傾斜地の崩壊区域調査

様式3-2 建築物に作用すると想定される衝撃に関する事項(1/1)

調査年度

平成29年度

急傾斜地の位置		箇所番号			箇所名				所在地							
		031E1004			泥崎				久慈市山形町荷軽部第25地割							
横断 測線 番号	急傾斜地の下端に隣接する土地								急傾斜地内							
	土石等の移動の高さと力の大きさ				土石等の堆積高さとの大きさ				土石等の移動の高さと力の大きさ				土石等の堆積高さとの大きさ			
	区分	高さ (m)	下端からの距離 (m)	力の大きさ (kN/m ²)	区分	下端からの水平 距離(m)	高さ (m)	力の大きさ (kN/m ²)	区分	高さ (m)	上端からの比高 (m)	力の大きさ (kN/m ²)	区分	上端からの比高 (m)	高さ (m)	力の大きさ (kN/m ²)
1	100kN/m ² を超える	—	— ~ —	—	3mを超える	— ~ —	—	—	100kN/m ² を超える	—	— ~ —	—	3mを超える	— ~ —	—	—
	それ以外	1.00	0.00 ~ 4.44	55.36	それ以外	0.00 ~ 4.44	1.94	10.40	それ以外	1.00	5.00 ~ 5.00	55.36	それ以外	5.00 ~ 5.00	1.94	10.40
2	100kN/m ² を超える	—	— ~ —	—	3mを超える	— ~ —	—	—	100kN/m ² を超える	—	— ~ —	—	3mを超える	— ~ —	—	—
	それ以外	1.00	0.00 ~ 7.24	92.15	それ以外	0.00 ~ 7.24	2.58	13.81	それ以外	1.00	5.00 ~ 11.60	92.15	それ以外	5.00 ~ 11.60	2.58	13.81
3	100kN/m ² を超える	1.00	0.00 ~ 1.49	122.71	3mを超える	— ~ —	—	—	100kN/m ² を超える	1.00	11.76 ~ 17.12	122.71	3mを超える	— ~ —	—	—
	それ以外	1.00	1.49 ~ 9.28	100.00	それ以外	0.00 ~ 9.28	2.66	14.25	それ以外	1.00	5.00 ~ 11.76	100.00	それ以外	5.00 ~ 17.12	2.66	14.25
4	100kN/m ² を超える	1.00	0.00 ~ 0.44	106.57	3mを超える	— ~ —	—	—	100kN/m ² を超える	1.00	11.43 ~ 12.72	106.57	3mを超える	— ~ —	—	—
	それ以外	1.00	0.44 ~ 8.23	100.00	それ以外	0.00 ~ 8.23	2.41	12.91	それ以外	1.00	5.00 ~ 11.43	100.00	それ以外	5.00 ~ 12.72	2.41	12.91
5	100kN/m ² を超える	—	— ~ —	—	3mを超える	— ~ —	—	—	100kN/m ² を超える	—	— ~ —	—	3mを超える	— ~ —	—	—
	それ以外	1.00	0.00 ~ 4.77	59.50	それ以外	0.00 ~ 0.00	1.72	9.18	それ以外	1.00	5.00 ~ 5.00	59.50	それ以外	5.00 ~ 5.00	1.72	9.18
6	100kN/m ² を超える	—	— ~ —	—	3mを超える	— ~ —	—	—	100kN/m ² を超える	—	— ~ —	—	3mを超える	— ~ —	—	—
	それ以外	1.00	0.00 ~ 5.21	64.92	それ以外	0.00 ~ 5.21	1.75	9.34	それ以外	1.00	5.00 ~ 5.60	64.92	それ以外	5.00 ~ 5.60	1.75	9.34
7	100kN/m ² を超える	—	— ~ —	—	3mを超える	— ~ —	—	—	100kN/m ² を超える	—	— ~ —	—	3mを超える	— ~ —	—	—
	それ以外	1.00	0.00 ~ 6.99	88.68	それ以外	0.00 ~ 6.99	1.74	9.30	それ以外	1.00	5.00 ~ 8.70	88.68	それ以外	5.00 ~ 8.70	1.74	9.30
8	100kN/m ² を超える	1.00	0.00 ~ 0.07	100.97	3mを超える	— ~ —	—	—	100kN/m ² を超える	1.00	10.53 ~ 10.70	100.97	3mを超える	— ~ —	—	—
	それ以外	1.00	0.07 ~ 7.85	100.00	それ以外	0.00 ~ 7.85	2.19	11.72	それ以外	1.00	5.00 ~ 10.53	100.00	それ以外	5.00 ~ 10.70	2.19	11.72
	100kN/m ² を超える		~		3mを超える	~			100kN/m ² を超える		~		3mを超える	~		
	それ以外		~		それ以外	~			それ以外		~		それ以外	~		
	100kN/m ² を超える		~		3mを超える	~			100kN/m ² を超える		~		3mを超える	~		
	それ以外		~		それ以外	~			それ以外		~		それ以外	~		
	100kN/m ² を超える		~		3mを超える	~			100kN/m ² を超える		~		3mを超える	~		
	それ以外		~		それ以外	~			それ以外		~		それ以外	~		
	100kN/m ² を超える		~		3mを超える	~			100kN/m ² を超える		~		3mを超える	~		
	それ以外		~		それ以外	~			それ以外		~		それ以外	~		