

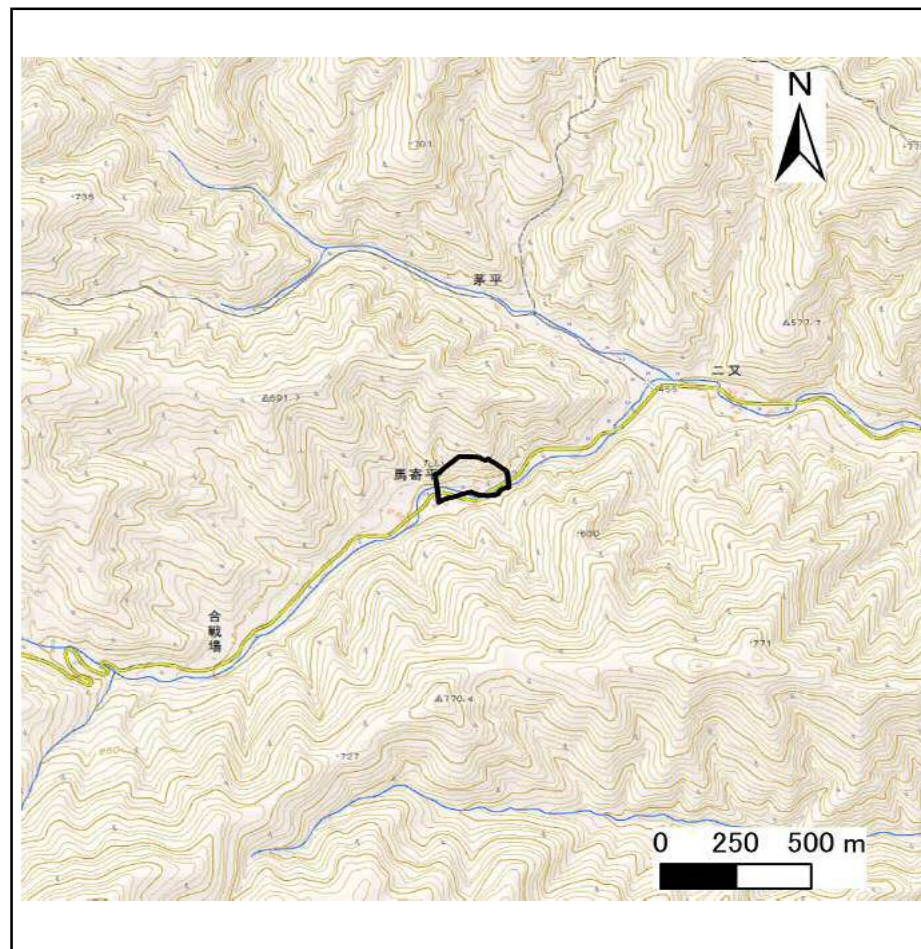
土砂災害防止に関する基礎調査(急傾斜地の崩壊)

表紙 概況、位置図

自然現象の種類	急傾斜地の崩壊
箇所番号	031B1006
箇所名	馬寄平
所在地	久慈市山形町霜畑第1地割
調査機関	県北広域振興局土木部



位置図(S=1:200,000)



概況図(S=1:25,000)

国土地理院の数値地図200000地図画像『八戸』及び数値地図25000地図画像『陸中関』、『安家森』を掲載

急傾斜地の崩壊区域調査

様式3-1 危害のおそれのある土地、著しい危害のおそれのある土地の設定図

調査年度

平成30年度

急傾斜地の位置

箇所番号

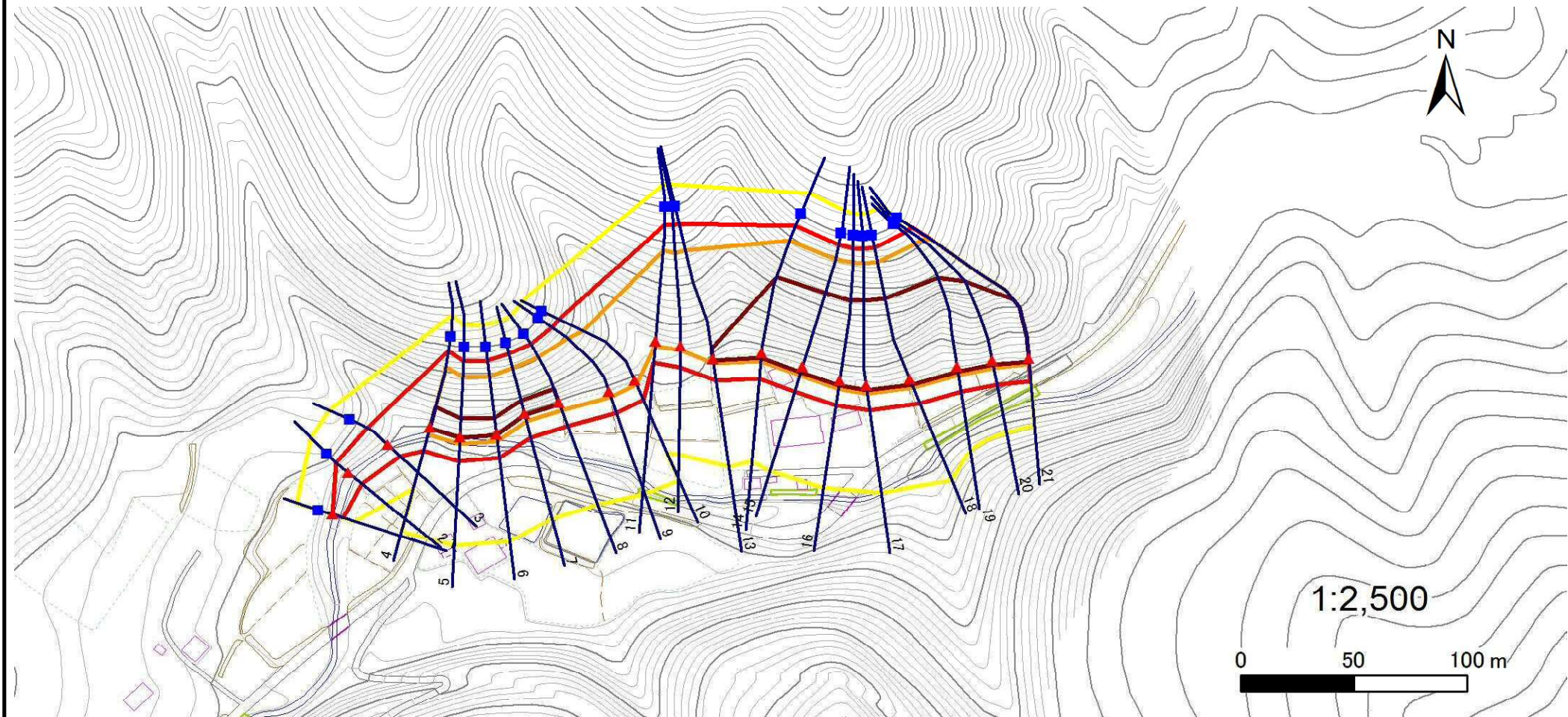
031B1006

箇所名

馬寄平

所在地

久慈市山形町霜畑第1地割



凡例

■ 上端
▲ 下端

— 横断測線

— 危害のおそれのある土地の区域
— 著しい危害のおそれのある土地の区域

— 土石等の移動による力が100kN/m²を超える範囲
— 土石等の堆積高が3mを超える範囲

急傾斜地の崩壊区域調査

様式3-2 建築物に作用すると想定される衝撃に関する事項

											調査年度		平成30年度			
急傾斜地の位置		箇所番号			箇所名		馬寄平		所在地		久慈市山形町霜畑第1地割					
横断 測線 番号	急傾斜地の下端に隣接する土地								急傾斜地内							
	土石等の移動の高さと力の大きさ				土石等の堆積高さとの大きさ				土石等の移動の高さと力の大きさ				土石等の堆積高さとの大きさ			
	区分	高さ (m)	下端からの距離 (m)	力の大きさ (kN/m ²)	区分	下端からの水平 距離(m)	高さ (m)	力の大きさ (kN/m ²)	区分	高さ (m)	上端からの比高 (m)	力の大きさ (kN/m ²)	区分	上端からの比高 (m)	高さ (m)	力の大きさ (kN/m ²)
1	100kN/m ² を超える	—	— ~ —	—	3mを超える	— ~ —	—	—	100kN/m ² を超える	—	— ~ —	—	3mを超える	— ~ —	—	—
	それ以外	1.00	0.00 ~ 4.80	59.84	それ以外	0.00 ~ 4.80	1.75	9.34	それ以外	1.00	5.00 ~ 5.04	59.84	それ以外	5.00 ~ 5.04	1.75	9.34
2	100kN/m ² を超える	1.00	0.00 ~ 0.13	101.83	3mを超える	— ~ —	—	—	100kN/m ² を超える	1.00	10.62 ~ 10.94	101.83	3mを超える	— ~ —	—	—
	それ以外	1.00	0.13 ~ 7.91	100.00	それ以外	0.00 ~ 7.91	2.25	12.06	それ以外	1.00	5.00 ~ 10.62	100.00	それ以外	5.00 ~ 10.94	2.25	12.06
3	100kN/m ² を超える	—	— ~ —	—	3mを超える	— ~ —	—	—	100kN/m ² を超える	—	— ~ —	—	3mを超える	— ~ —	—	—
	それ以外	1.00	0.00 ~ 7.63	97.74	それ以外	0.00 ~ 7.63	1.93	10.34	それ以外	1.00	5.00 ~ 12.06	97.74	それ以外	5.00 ~ 12.06	1.93	10.34
4	100kN/m ² を超える	1.00	0.00 ~ 3.31	153.05	3mを超える	0.00 ~ 0.26	3.13	16.77	100kN/m ² を超える	1.00	10.53 ~ 32.45	153.05	3mを超える	25.00 ~ 32.45	3.13	16.77
	それ以外	1.00	3.31 ~ 11.09	100.00	それ以外	0.26 ~ 11.09	3.00	16.05	それ以外	1.00	5.00 ~ 10.53	100.00	それ以外	5.00 ~ 25.00	3.00	16.05
5	100kN/m ² を超える	1.00	0.00 ~ 3.26	152.22	3mを超える	0.00 ~ 0.25	3.13	16.75	100kN/m ² を超える	1.00	10.54 ~ 31.54	152.22	3mを超える	25.00 ~ 31.54	3.13	16.75
	それ以外	1.00	3.26 ~ 11.05	100.00	それ以外	0.25 ~ 11.05	3.00	16.05	それ以外	1.00	5.00 ~ 10.54	100.00	それ以外	5.00 ~ 25.00	3.00	16.05
6	100kN/m ² を超える	1.00	0.00 ~ 3.21	151.41	3mを超える	0.00 ~ 0.24	3.13	16.73	100kN/m ² を超える	1.00	10.54 ~ 30.72	151.41	3mを超える	25.00 ~ 30.72	3.13	16.73
	それ以外	1.00	3.21 ~ 11.00	100.00	それ以外	0.24 ~ 11.00	3.00	16.05	それ以外	1.00	5.00 ~ 10.54	100.00	それ以外	5.00 ~ 25.00	3.00	16.05
7	100kN/m ² を超える	1.00	0.00 ~ 3.41	154.81	3mを超える	0.00 ~ 0.66	3.38	18.11	100kN/m ² を超える	1.00	10.97 ~ 30.94	154.81	3mを超える	25.00 ~ 30.94	3.38	18.11
	それ以外	1.00	3.41 ~ 11.19	100.00	それ以外	0.66 ~ 11.19	3.00	16.05	それ以外	1.00	5.00 ~ 10.97	100.00	それ以外	5.00 ~ 25.00	3.00	16.05
8	100kN/m ² を超える	1.00	0.00 ~ 3.42	155.07	3mを超える	0.00 ~ 0.56	3.31	17.74	100kN/m ² を超える	1.00	10.75 ~ 30.94	155.07	3mを超える	25.00 ~ 30.94	3.31	17.74
	それ以外	1.00	3.42 ~ 11.21	100.00	それ以外	0.56 ~ 11.21	3.00	16.05	それ以外	1.00	5.00 ~ 10.75	100.00	それ以外	5.00 ~ 25.00	3.00	16.05
9	100kN/m ² を超える	1.00	0.00 ~ 2.83	144.85	3mを超える	— ~ —	—	—	100kN/m ² を超える	1.00	10.89 ~ 31.83	144.85	3mを超える	— ~ —	—	—
	それ以外	1.00	2.83 ~ 10.62	100.00	それ以外	0.00 ~ 10.62	2.98	15.95	それ以外	1.00	5.00 ~ 10.89	100.00	それ以外	5.00 ~ 31.83	2.98	15.95
10	100kN/m ² を超える	1.00	0.00 ~ 2.03	131.36	3mを超える	— ~ —	—	—	100kN/m ² を超える	1.00	12.27 ~ 32.00	131.36	3mを超える	— ~ —	—	—
	それ以外	1.00	2.03 ~ 9.81	100.00	それ以外	0.00 ~ 9.81	2.82	15.07	それ以外	1.00	5.00 ~ 12.27	100.00	それ以外	5.00 ~ 32.00	2.82	15.07
11	100kN/m ² を超える	1.00	0.00 ~ 2.27	135.42	3mを超える	— ~ —	—	—	100kN/m ² を超える	1.00	11.99 ~ 37.34	135.42	3mを超える	— ~ —	—	—
	それ以外	1.00	2.27 ~ 10.06	100.00	それ以外	0.00 ~ 10.06	2.84	15.19	それ以外	1.00	5.00 ~ 11.99	100.00	それ以外	5.00 ~ 37.34	2.84	15.19
12	100kN/m ² を超える	1.00	0.00 ~ 2.03	131.40	3mを超える	— ~ —	—	—	100kN/m ² を超える	1.00	12.52 ~ 37.51	131.40	3mを超える	— ~ —	—	—
	それ以外	1.00	2.03 ~ 9.82	100.00	それ以外	0.00 ~ 9.82	2.80	14.98	それ以外	1.00	5.00 ~ 12.52	100.00	それ以外	5.00 ~ 37.51	2.80	14.98
13	100kN/m ² を超える	1.00	0.00 ~ 2.18	133.90	3mを超える	0.00 ~ 0.64	3.26	17.45	100kN/m ² を超える	1.00	12.31 ~ 42.81	133.90	3mを超える	40.00 ~ 42.81	3.26	17.45
	それ以外	1.00	2.18 ~ 9.97	100.00	それ以外	0.64 ~ 9.97	3.00	16.05	それ以外	1.00	5.00 ~ 12.31	100.00	それ以外	5.00 ~ 40.00	3.00	16.05
14	100kN/m ² を超える	1.00	0.00 ~ 3.86	162.98	3mを超える	0.00 ~ 2.33	4.10	21.96	100kN/m ² を超える	1.00	10.55 ~ 53.53	162.98	3mを超える	25.00 ~ 53.53	4.10	21.96
	それ以外	1.00	3.86 ~ 11.65	100.00	それ以外	2.33 ~ 11.65	3.00	16.05	それ以外	1.00	5.00 ~ 10.55	100.00	それ以外	5.00 ~ 25.00	3.00	16.05
15	100kN/m ² を超える	1.00	0.00 ~ 4.02	165.77	3mを超える	0.00 ~ 2.50	4.25	22.72	100kN/m ² を超える	1.00	10.76 ~ 55.75	165.77	3mを超える	25.00 ~ 55.75	4.25	22.72
	それ以外	1.00	4.02 ~ 11.80	100.00	それ以外	2.50 ~ 11.80	3.00	16.05	それ以外	1.00	5.00 ~ 10.76	100.00	それ以外	5.00 ~ 25.00	3.00	16.05

急傾斜地の崩壊区域調査

様式3-2 建築物に作用すると想定される衝撃に関する事項

調査年度 平成30年度

急傾斜地の位置		箇所番号 031B1006			箇所名 馬寄平				所在地 久慈市山形町霜畑第1地割							
横断 測線 番号	急傾斜地の下端に隣接する土地								急傾斜地内							
	土石等の移動の高さと力の大きさ				土石等の堆積高さとの大きさ				土石等の移動の高さと力の大きさ				土石等の堆積高さとの大きさ			
	区分	高さ (m)	下端からの距離 (m)	力の大きさ (kN/m ²)	区分	下端からの水平 距離(m)	高さ (m)	力の大きさ (kN/m ²)	区分	高さ (m)	上端からの比高 (m)	力の大きさ (kN/m ²)	区分	上端からの比高 (m)	高さ (m)	力の大きさ (kN/m ²)
16	100kN/m ² を超える	1.00	0.00 ~ 3.96	164.69	3mを超える	0.00 ~ 2.41	4.17	22.31	100kN/m ² を超える	1.00	10.62 ~ 55.91	164.69	3mを超える	25.00 ~ 55.91	4.17	22.31
	それ以外	1.00	3.96 ~ 11.74	100.00	それ以外	2.41 ~ 11.74	3.00	16.05	それ以外	1.00	5.00 ~ 10.62	100.00	それ以外	5.00 ~ 25.00	3.00	16.05
17	100kN/m ² を超える	1.00	0.00 ~ 3.98	165.06	3mを超える	0.00 ~ 2.42	4.18	22.36	100kN/m ² を超える	1.00	10.63 ~ 57.59	165.06	3mを超える	25.00 ~ 57.59	4.18	22.36
	それ以外	1.00	3.98 ~ 11.76	100.00	それ以外	2.42 ~ 11.76	3.00	16.05	それ以外	1.00	5.00 ~ 10.63	100.00	それ以外	5.00 ~ 25.00	3.00	16.05
18	100kN/m ² を超える	1.00	0.00 ~ 3.99	165.32	3mを超える	0.00 ~ 2.43	4.19	22.43	100kN/m ² を超える	1.00	10.65 ~ 58.00	165.32	3mを超える	25.00 ~ 58.00	4.19	22.43
	それ以外	1.00	3.99 ~ 11.78	100.00	それ以外	2.43 ~ 11.78	3.00	16.05	それ以外	1.00	5.00 ~ 10.65	100.00	それ以外	5.00 ~ 25.00	3.00	16.05
19	100kN/m ² を超える	1.00	0.00 ~ 3.82	162.21	3mを超える	0.00 ~ 2.27	4.06	21.73	100kN/m ² を超える	1.00	10.53 ~ 58.00	162.21	3mを超える	25.00 ~ 58.00	4.06	21.73
	それ以外	1.00	3.82 ~ 11.61	100.00	それ以外	2.27 ~ 11.61	3.00	16.05	それ以外	1.00	5.00 ~ 10.53	100.00	それ以外	5.00 ~ 25.00	3.00	16.05
20	100kN/m ² を超える	1.00	0.00 ~ 3.54	157.11	3mを超える	0.00 ~ 2.10	3.93	21.03	100kN/m ² を超える	1.00	10.61 ~ 58.00	157.11	3mを超える	30.00 ~ 58.00	3.93	21.03
	それ以外	1.00	3.54 ~ 11.32	100.00	それ以外	2.10 ~ 11.32	3.00	16.05	それ以外	1.00	5.00 ~ 10.61	100.00	それ以外	5.00 ~ 30.00	3.00	16.05
21	100kN/m ² を超える	1.00	0.00 ~ 2.72	142.96	3mを超える	0.00 ~ 1.73	3.70	19.80	100kN/m ² を超える	1.00	11.46 ~ 58.00	142.96	3mを超える	40.00 ~ 58.00	3.70	19.80
	それ以外	1.00	2.72 ~ 10.51	100.00	それ以外	1.73 ~ 10.51	3.00	16.05	それ以外	1.00	5.00 ~ 11.46	100.00	それ以外	5.00 ~ 40.00	3.00	16.05
	100kN/m ² を超える		~		3mを超える	~			100kN/m ² を超える		~		3mを超える	~		
	それ以外		~		それ以外	~			それ以外		~		それ以外	~		
	100kN/m ² を超える		~		3mを超える	~			100kN/m ² を超える		~		3mを超える	~		
	それ以外		~		それ以外	~			それ以外		~		それ以外	~		
	100kN/m ² を超える		~		3mを超える	~			100kN/m ² を超える		~		3mを超える	~		
	それ以外		~		それ以外	~			それ以外		~		それ以外	~		
	100kN/m ² を超える		~		3mを超える	~			100kN/m ² を超える		~		3mを超える	~		
	それ以外		~		それ以外	~			それ以外		~		それ以外	~		
	100kN/m ² を超える		~		3mを超える	~			100kN/m ² を超える		~		3mを超える	~		
	それ以外		~		それ以外	~			それ以外		~		それ以外	~		
	100kN/m ² を超える		~		3mを超える	~			100kN/m ² を超える		~		3mを超える	~		
	それ以外		~		それ以外	~			それ以外		~		それ以外	~		