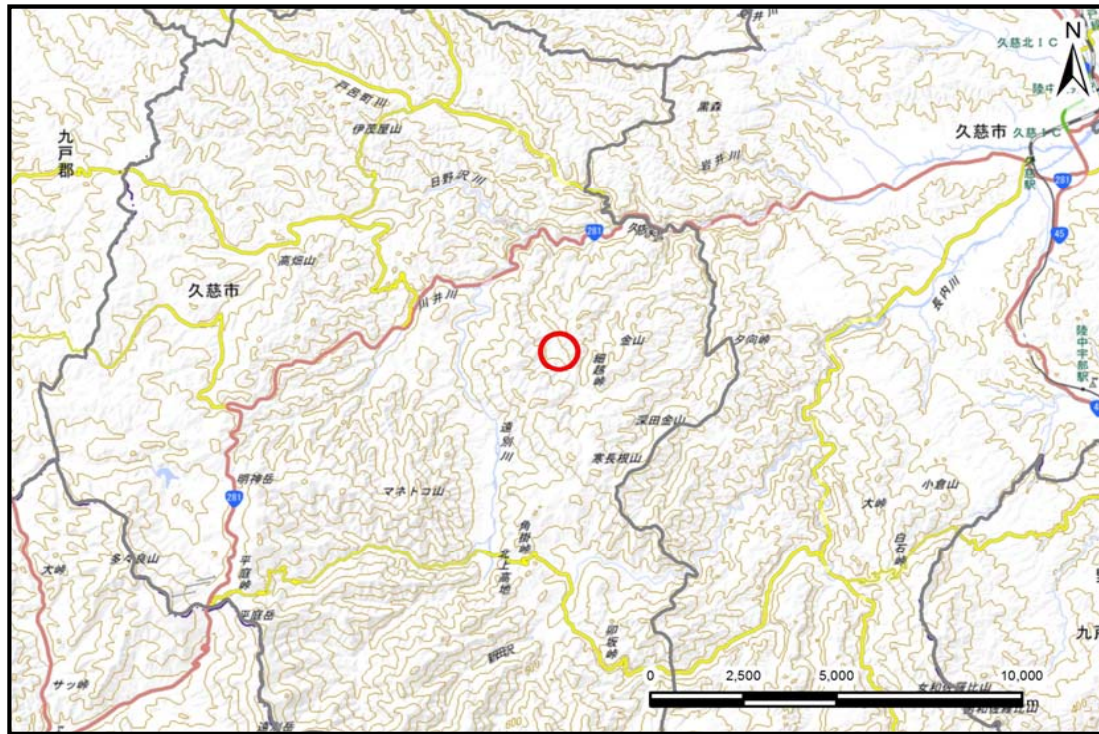


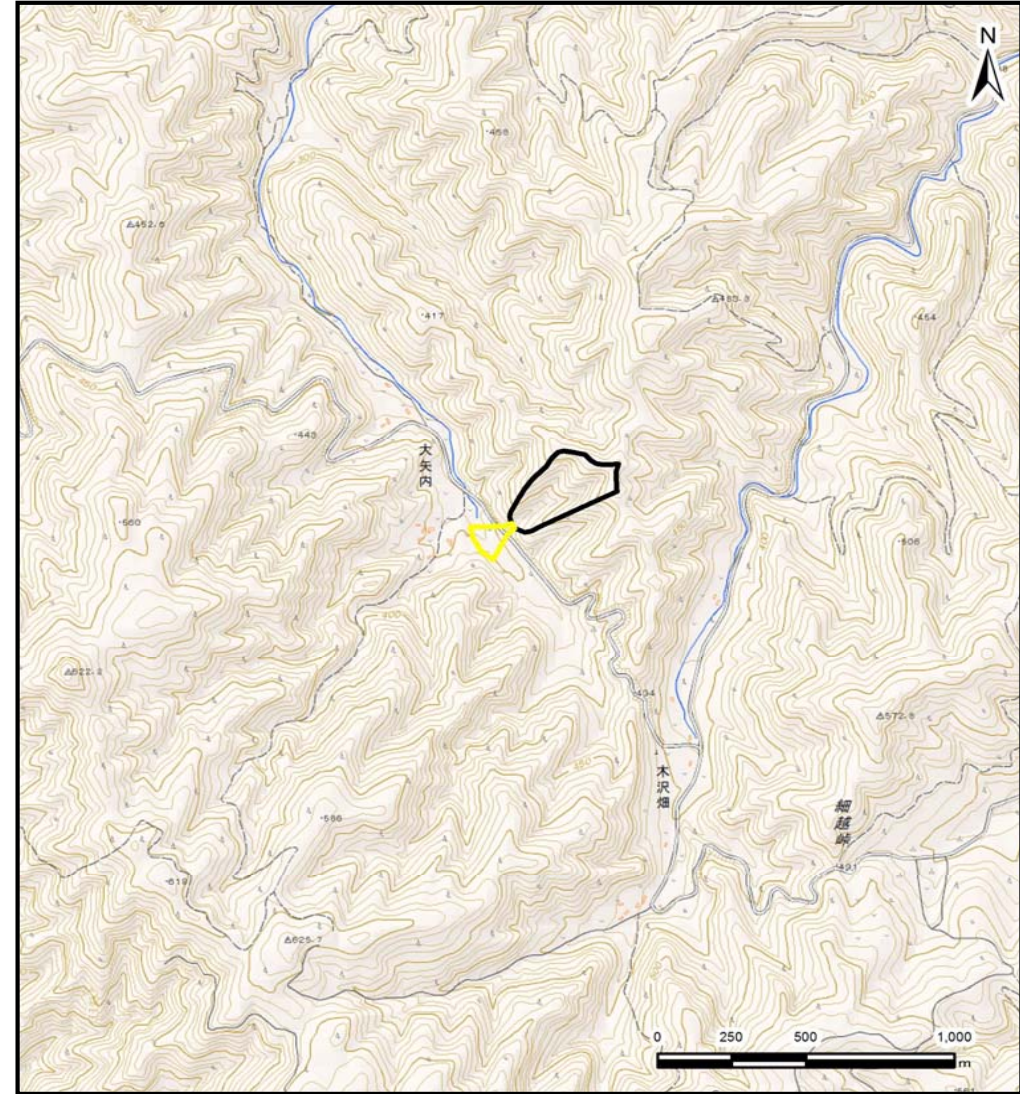
土砂災害防止に関する基礎調査(土石流)

表紙 位置,位置図

自然現象の種類	土石流
溪流番号	J032108
水系名	久慈川
河川名	久慈川
溪流名	大矢内の沢(4)
所在地	久慈市山形町繋第5地割
調査機関	県北広域振興局土木部



位置図(S=1:200,000)



概況図(S=1:25,000)

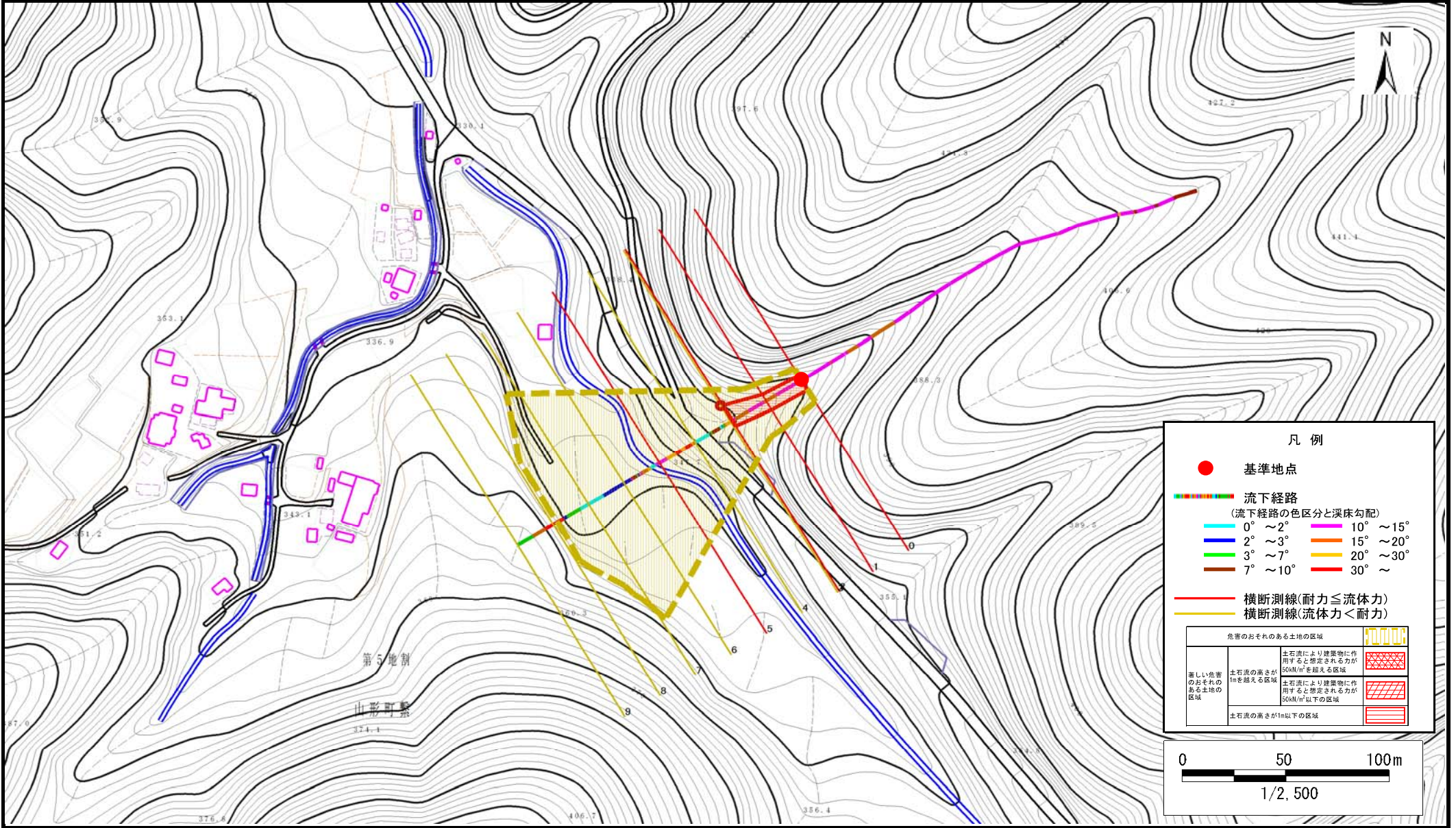
国土地理院の電子地形図200000『八戸』及び電子地形図25000『陸中関・岩瀬張』を掲載

土石流区域調査

様式3-1 危害のおそれのある土地、著しい危害のおそれのある土地の設定図

調査年度	平成28年度
------	--------

溪流の位置	溪流番号	J032108	溪流名	大矢内の沢(4)	所在地	久慈市山形町繫第5地割
-------	------	---------	-----	----------	-----	-------------



土石流区域調査

様式3-2 建築物に作用すると想定される衝撃に関する事項

調査年度	平成28年度
------	--------

溪流の位置	溪流番号	J032108	溪流名	大矢内の沢(4)	所在地	久慈市山形町繫第5地割	
横断測線番号	土石流の高さh(m)	土石流の流体力Fd(kN/m ²)	建築物の耐力P2(kN/m2)	横断測線番号	土石流の高さh(m)	土石流の流体力Fd(kN/m ²)	建築物の耐力P2(kN/m2)
No.0	0.69	24.48	10.35				
No.1	0.66	23.52	10.76				
No.2	0.55	18.70	12.65				
No.3	0.42	13.22	16.03				
No.4	0.42	13.01	15.91				
No.5	0.54	20.09	12.75				
No.6	0.43	12.89	15.87				
No.7	0.37	9.11	18.10				
No.8	0.32	4.83	20.85				
No.9	0.32	2.57	20.70				