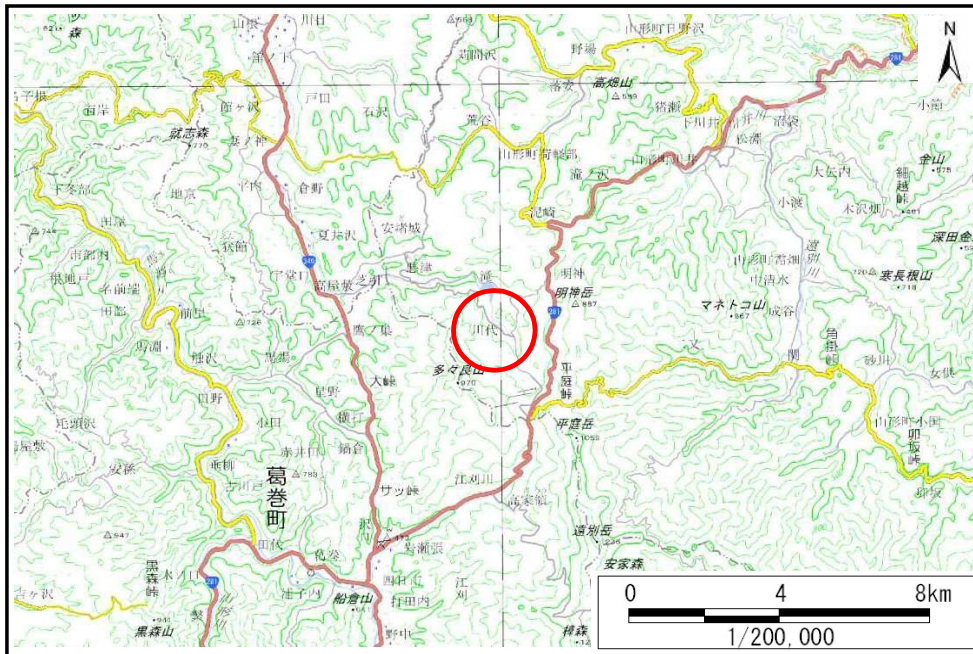


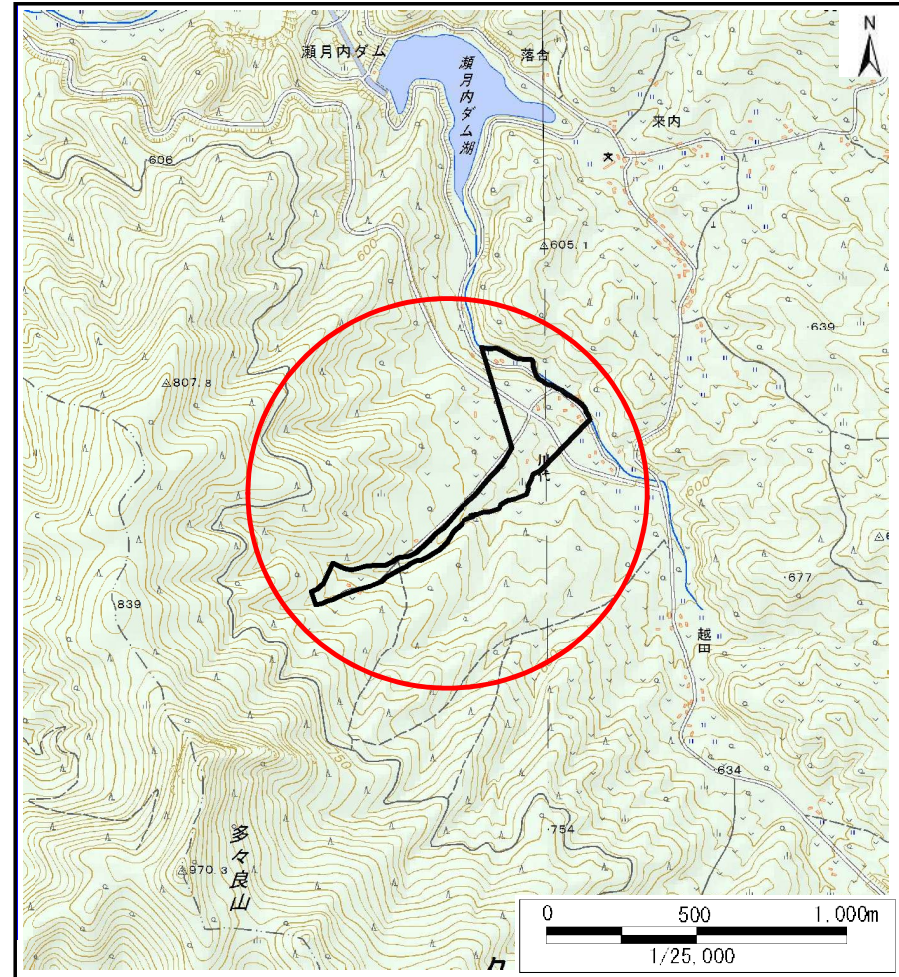
土砂災害防止に関する基礎調査(土石流)

表紙 概況,位置図

自然現象の種類	土石流
溪流番号	J031122-1
水系名	久慈川
河川名	瀬月内川
溪流名	川代の沢-1
所在地	久慈市山形町来内第19地割
調査機関	県北広域振興局土木部



概況図(S=1:200,000)



位置図(S=1:25,000)

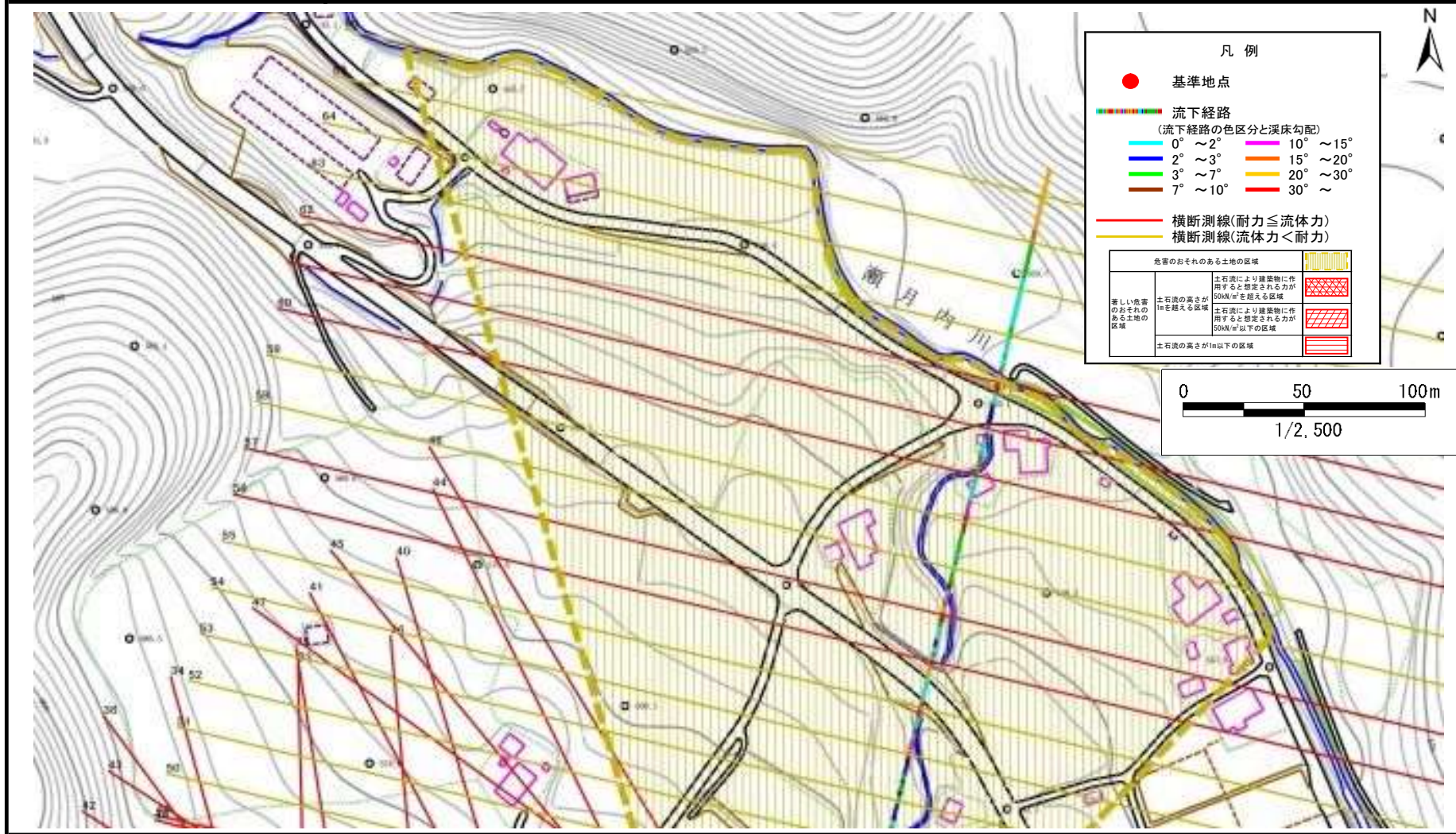
国土地理院の数値地図200000(地図画像)『八戸』及び数値地図25000(地図画像)『陸中戸田、陸中関』を掲載

土石流区域調査

様式3-1 危害のおそれのある土地、著しい危害のおそれのある土地の設定図

調査年度 平成29年度

溪流の位置 溪流番号 J031122-1 溪流名 川代の沢-1 所在地 久慈市山形町来内第19地割

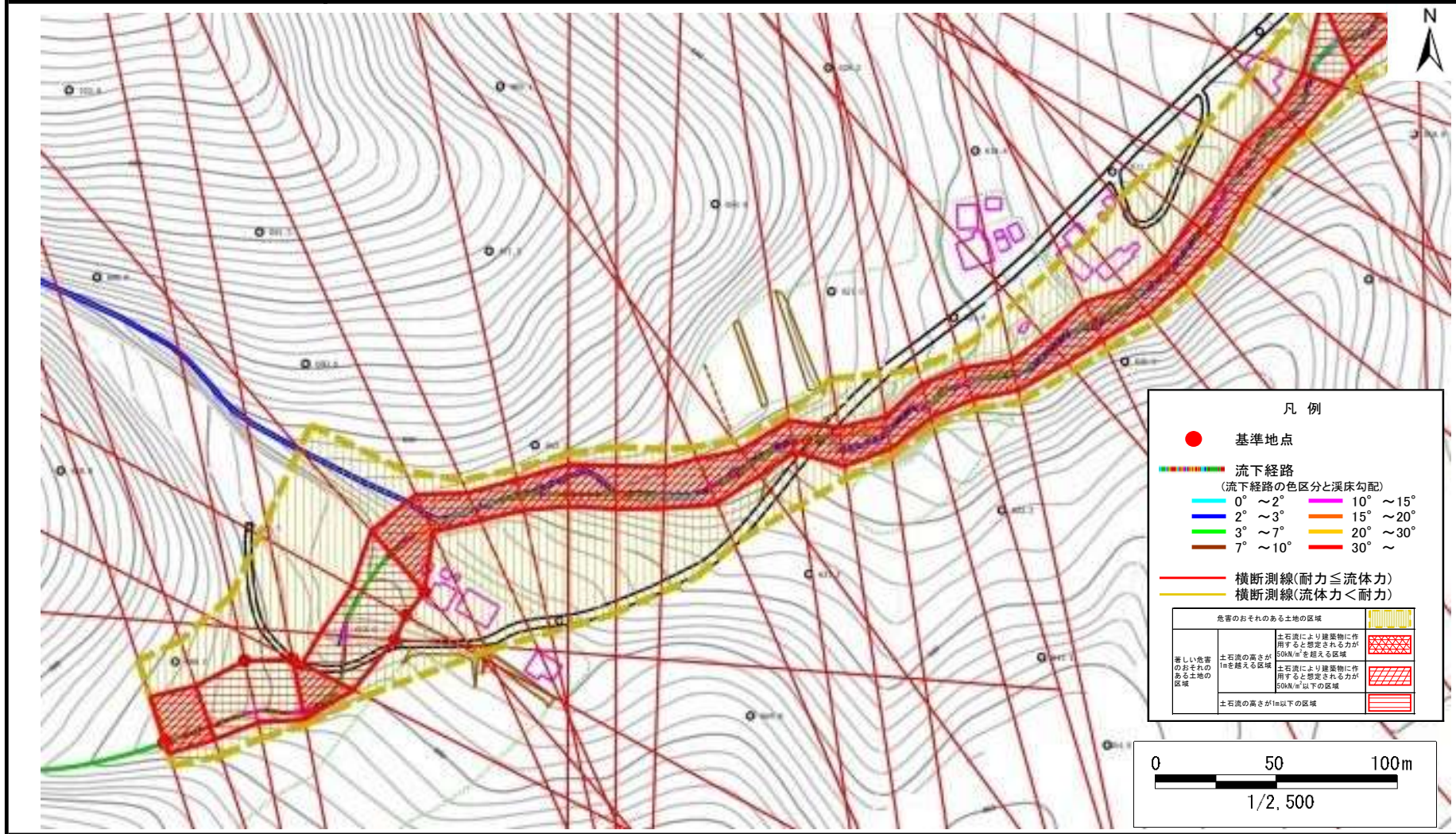


土石流区域調査

様式3-1 危害のおそれのある土地、著しい危害のおそれのある土地の設定図

調査年度 平成29年度

溪流の位置	溪流番号	J031122-1	溪流名	川代の沢-1	所在地	久慈市山形町来内第19地割
-------	------	-----------	-----	--------	-----	---------------



土石流区域調書

様式3-2 建築物に作用すると想定される衝撃に関する事項

調査年度 平成29年度

溪流の位置	溪流番号	J031122-1	溪流名	川代の沢-1	所在地	久慈市山形町来内第19地割	
横断測線番号	土石流の高さh(m)	土石流の流体力Fd(kN/m ²)	建築物の耐力P2(kN/m ²)	横断測線番号	土石流の高さh(m)	土石流の流体力Fd(kN/m ²)	建築物の耐力P2(kN/m ²)
No.0	1.15	25.67	6.87	No.27	1.68	31.41	5.34
No.1	1.18	26.81	6.74	No.28	1.66	23.37	5.38
No.2	0.81	16.74	9.02	No.29	1.67	24.45	5.36
No.3	0.81	16.88	9.06	No.30	1.50	20.36	5.71
No.4	1.17	22.90	6.78	No.31	0.89	10.00	8.36
No.5	0.83	14.05	8.83	No.32	1.47	20.18	5.81
No.6	0.83	14.12	8.85	No.33	0.88	10.36	8.48
No.7	0.83	14.05	8.83	No.34	1.67	26.63	5.36
No.8	1.34	33.03	6.15	No.35	1.60	25.62	5.49
No.9	1.61	42.30	5.49	No.36	1.51	23.96	5.71
No.10	1.58	40.54	5.55	No.37	1.17	15.43	6.80
No.11	1.33	31.78	6.20	No.38	1.33	18.53	6.18
No.12	1.30	31.09	6.28	No.39	1.13	14.76	6.98
No.13	1.34	31.20	6.16	No.40	1.07	13.53	7.25
No.14	1.26	26.49	6.45	No.41	0.86	10.70	8.59
No.15	1.60	38.55	5.49	No.42	0.86	10.74	8.61
No.16	1.62	37.23	5.46	No.43	0.87	10.54	8.54
No.17	1.47	28.18	5.80	No.44	1.03	11.84	7.47
No.18	1.65	30.94	5.41	No.45	0.90	9.63	8.30
No.19	1.60	28.27	5.50	No.46	1.24	14.36	6.52
No.20	1.61	29.74	5.47	No.47	1.15	12.73	6.87
No.21	1.71	31.15	5.30	No.48	0.93	8.67	8.10
No.22	1.62	25.26	5.45	No.49	0.94	8.14	8.02
No.23	1.43	19.37	5.90	No.50	0.95	7.78	7.96
No.24	1.68	25.91	5.35	No.51	0.97	7.18	7.84
No.25	1.69	24.66	5.33	No.52	0.97	7.20	7.85
No.26	1.58	22.83	5.55	No.53	0.96	7.31	7.89